

SALA SITUACIONAL DEL COVID-19

PROVINCIA DE JAÉN

Fuente: Dirección Sub Regional de Salud I Jaén

Fecha: 01 de julio del 2020

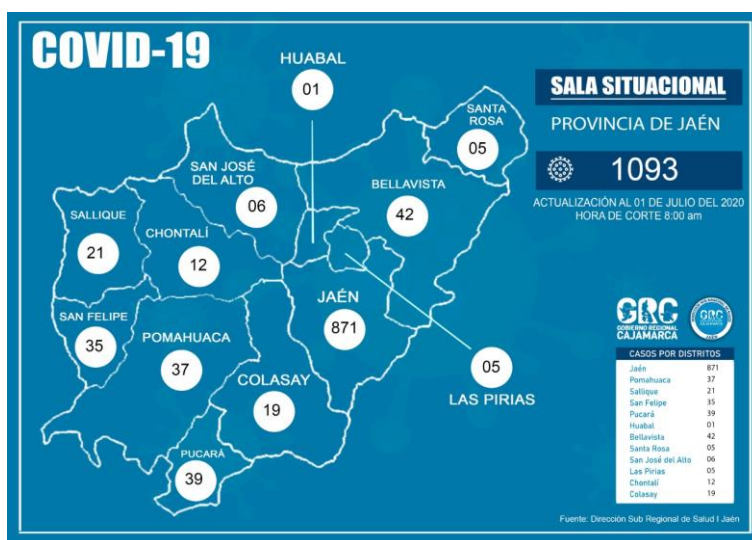
La provincia de Jaén registra 1093 casos confirmados, 445 pacientes recuperados, 49 hospitalizados y 35 fallecidos.

[#NoBajemosLaGuardia](#)

Cortemos la transmisión del VIRUS. Cumplamos con el aislamiento social obligatorio, el distanciamiento físico, el uso de la mascarilla y el lavado de manos permanente con agua y jabón por más de 20 segundos.

[#JuntosVenceremosalCoronavirus](#)

[#PrimerolaGente](#)



MUESTRAS PROCESADAS
(Pruebas Moleculares)

 **2831**

POSITIVAS

632

NEGATIVAS

2199

TOTAL POSITIVOS

 **1093**

MUESTRAS PROCESADAS
(Pruebas Rápidas)

 **3181**

POSITIVAS

430


NEGATIVAS

2751

TOTAL NEGATIVOS

 **4919**

ALTAS EPIDEMIOLOGICAS

 **445**

ALTAS HOSPITALARIAS

 **47**

FALLECIDOS

 **35**

HOSPITALIZADOS

 **49**

CONFIRMADOS POR SEXO



480

FEMENINO



613

MASCULINO

RECUPERADOS POR DISTRITOS

Jaén	284
Pomahuaca	36
Sallique	20
San Felipe	32
Pucará	26
Huabal	01
Bellavista	17
Santa Rosa	02
San José del Alto	01
Las Pirias	01
Chontali	08
Colasay	17