

SALA SITUACIONAL DEL COVID-19

Fuente: Dirección Sub Regional de Salud I Jaén

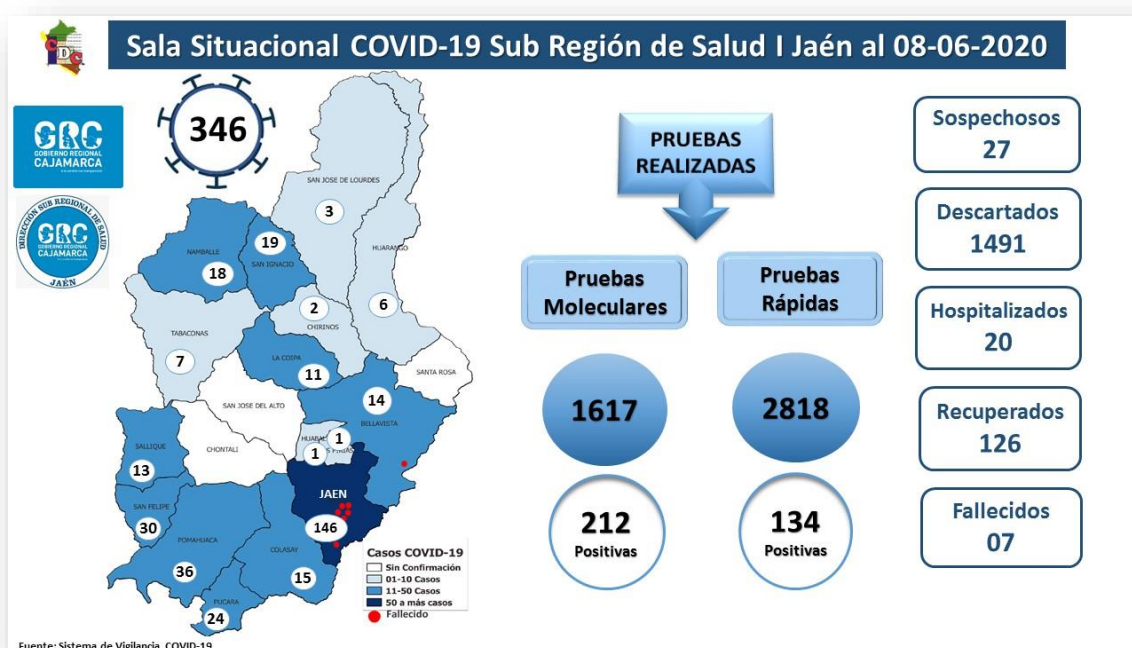
Fecha: 08 de junio del 2020

La provincia de Jaén tiene 280 casos confirmados y 109 pacientes recuperados. La provincia de San Ignacio registra 66 casos positivos y 17 pacientes recuperados. En total como Sub Región de Salud I Jaén suman 346.

Cortemos la transmisión del VIRUS. Cumplamos con el aislamiento social obligatorio, el distanciamiento físico, el uso de la mascarilla y el lavado de manos permanente con agua y jabón por más de 20 segundos.

[#JuntosVenceremosalCoronavirus](#)

[#PrimerolaGente](#)





**EMERGENCIAS
COVID - 19**

956593954
927934663
956094800

REPORTE OFICIAL

Situación del CORONAVIRUS en la Sub
Región de Salud I Jaén **08 de junio – 1:00pm**

	Casos Confirmados	346
	Jaén	280
	San Ignacio	66
	Casos Sospechosos	27
	Casos Descartados	1491

	Pacientes fallecidos	07
	PACIENTES RECUPERADOS	126

