

SALA SITUACIONAL DEL COVID-19 - PROVINCIA DE JAÉN

Fuente: Dirección Sub Regional de Salud I Jaén

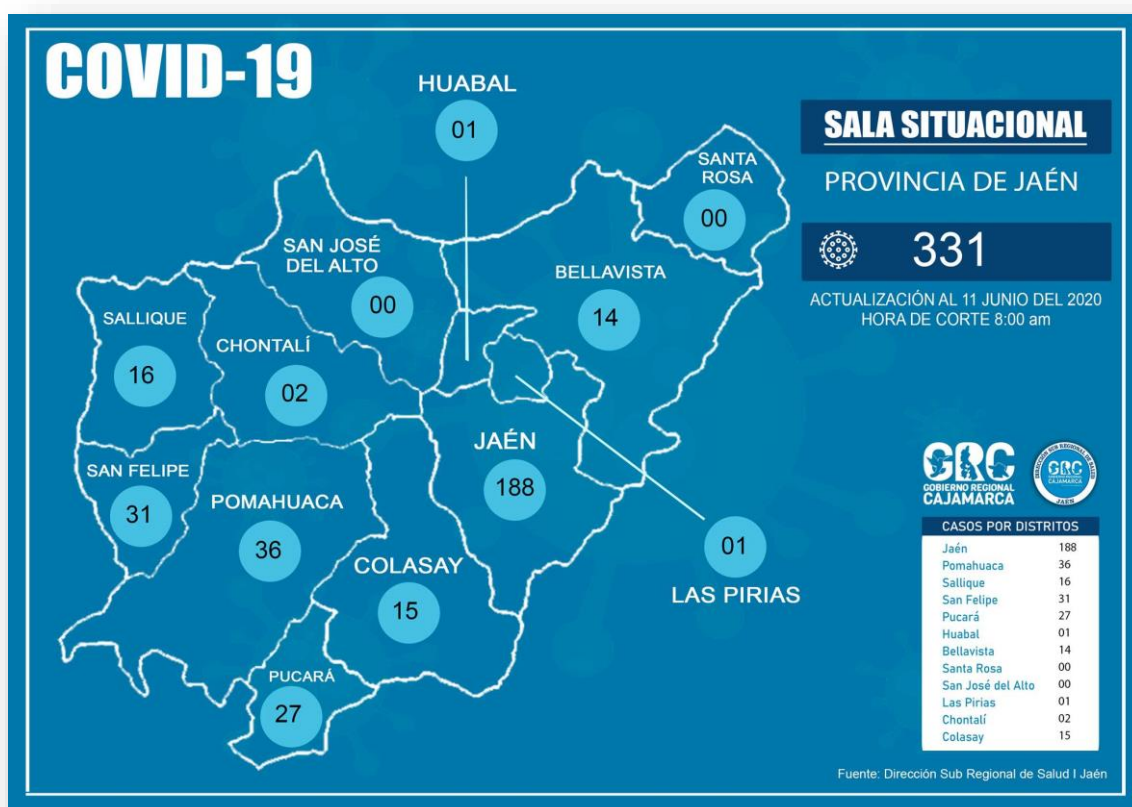
Fecha: 11 de junio del 2020

La provincia de Jaén tiene 331 casos confirmados y 139 pacientes recuperados.

Cortemos la transmisión del VIRUS. Cumplamos con el aislamiento social obligatorio, el distanciamiento físico, el uso de la mascarilla y el lavado de manos permanente con agua y jabón por más de 20 segundos.

[#JuntosVenceremosalCoronavirus](#)

[#PrimerolaGente](#)



PROVINCIA DE JAÉN

MUESTRAS PROCESADAS

(Pruebas Moleculares)



1693

POSITIVAS

235

NEGATIVAS

1458

TOTAL POSITIVOS



331

MUESTRAS PROCESADAS

(Pruebas Rápidas)



2215

POSITIVAS

96

NEGATIVAS

2119

TOTAL NEGATIVOS



3577

ALTAS EPIDEMIOLÓGICAS



139

ALTAS HOSPITALARIAS



27

FALLECIDOS



09

HOSPITALIZADOS



15

CONFIRMADOS POR SEXO



146

FEMENINO



185

MASCULINO

CASOS POR DISTRITOS

Jaén	188
Bellavista	14
Chontalí	02
Colasay	15
Huabal	01
Las Pirias	01
Pomahuaca	36
Pucará	27
Sallique	16
San Felipe	31
San José del Alto	00
Santa Rosa	00