

SALA SITUACIONAL DEL COVID-19

Fuente: Dirección Sub Regional de Salud I Jaén

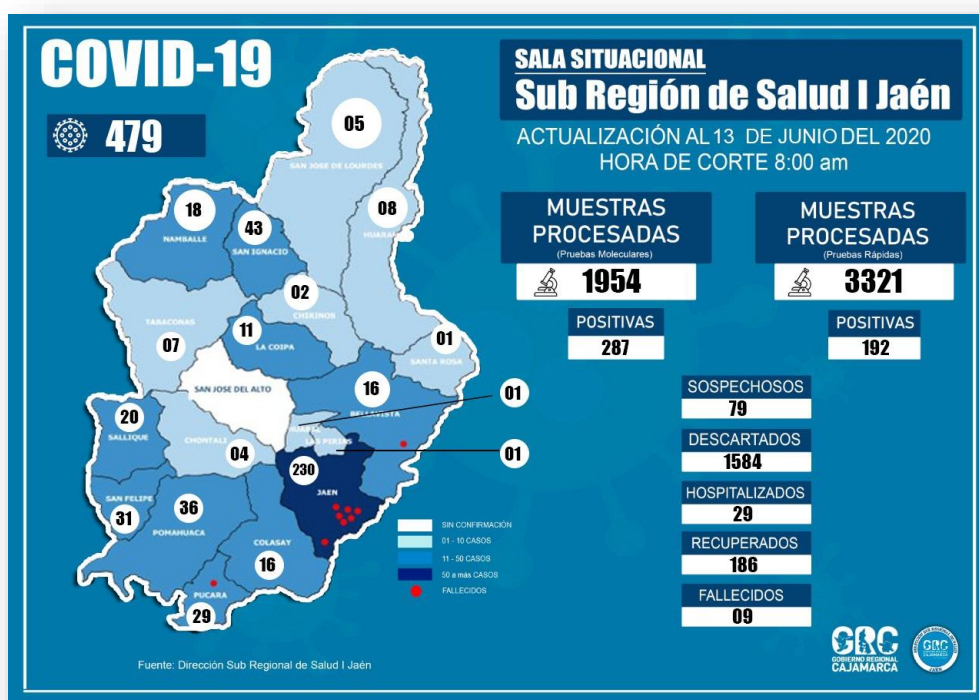
Fecha: 13 de junio del 2020

La provincia de Jaén tiene 385 casos confirmados y 150 pacientes recuperados. La provincia de San Ignacio registra 94 casos positivos y 36 pacientes recuperados. En total como Sub Región de Salud I Jaén suman 479.

Cortemos la transmisión del VIRUS. Cumplamos con el aislamiento social obligatorio, el distanciamiento físico, el uso de la mascarilla y el lavado de manos permanente con agua y jabón por más de 20 segundos.

[#JuntosVenceremosalCoronavirus](#)

[#PrimerolaGente](#)





**EMERGENCIAS
COVID - 19**

956593954
970962172
991455852

REPORTE OFICIAL

Situación del CORONAVIRUS en la Sub

Región de Salud I Jaén 13 de junio – 8:00am

	Casos Confirmados	479
	Jaén	385
	San Ignacio	94
	Casos Sospechosos	79
	Casos Descartados	1584

	Pacientes fallecidos	09
	PACIENTES RECUPERADOS	186

