

SALA SITUACIONAL DEL COVID-19 - PROVINCIA DE JAÉN

Fuente: Dirección Sub Regional de Salud I Jaén

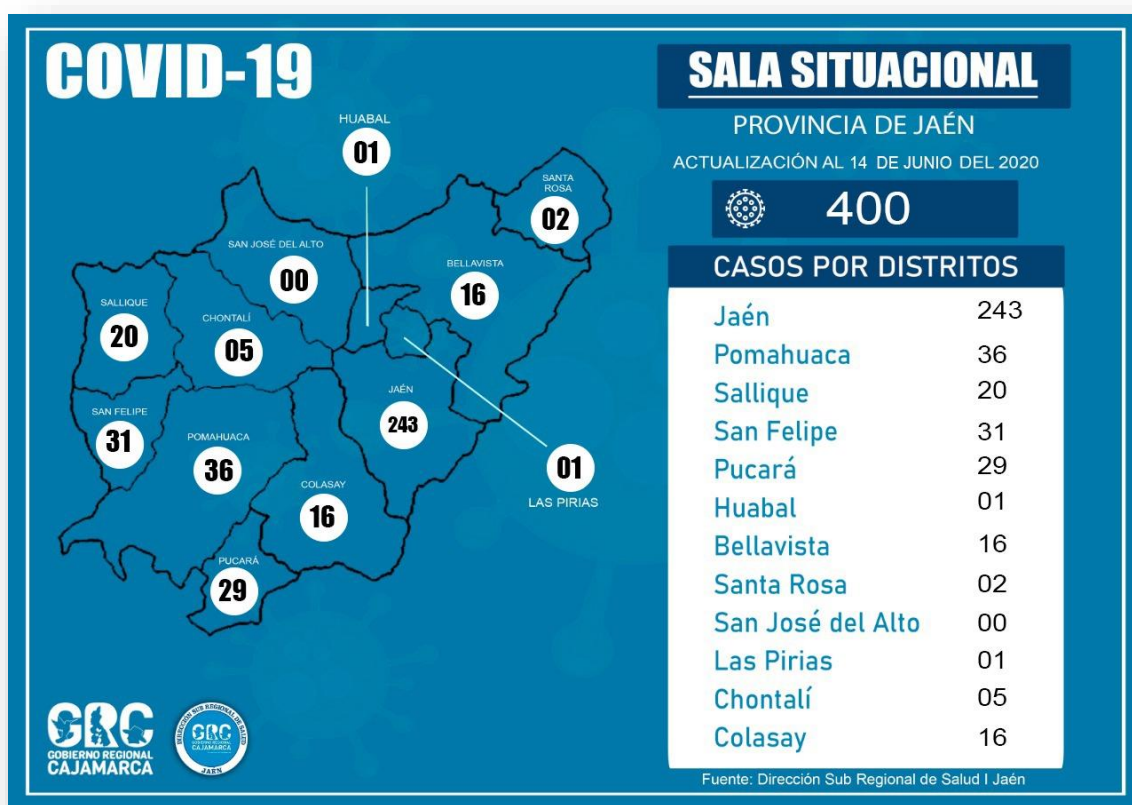
Fecha: 14 de junio del 2020

La provincia de Jaén tiene 400 casos confirmados, 150 pacientes recuperados y 24 hospitalizados.

Cortemos la transmisión del VIRUS. Cumplamos con el aislamiento social obligatorio, el distanciamiento físico, el uso de la mascarilla y el lavado de manos permanente con agua y jabón por más de 20 segundos.

[#JuntosVenceremosalCoronavirus](#)

[#PrimerolaGente](#)



PROVINCIA DE JAÉN

MUESTRAS PROCESADAS

(Pruebas Moleculares)



1860

POSITIVAS

292

NEGATIVAS

1568

TOTAL POSITIVOS



400

MUESTRAS PROCESADAS

(Pruebas Rápidas)



2343

POSITIVAS

108

NEGATIVAS

2235

TOTAL NEGATIVOS



3803

ALTAS EPIDEMIOLÓGICAS



150

ALTAS HOSPITALARIAS



35

FALLECIDOS



11

HOSPITALIZADOS



24

CONFIRMADOS
POR SEXO



184

FEMENINO



216

MASCULINO

CASOS POR DISTRITOS

Jaén	243
Bellavista	16
Chontalí	05
Colasay	16
Huabal	01
Las Pirias	01
Pomahuaca	36
Pucará	29
Sallique	20
San Felipe	31
San José del Alto	00
Santa Rosa	02