

SALA SITUACIONAL DEL COVID-19

Fuente: Dirección Sub Regional de Salud I Jaén

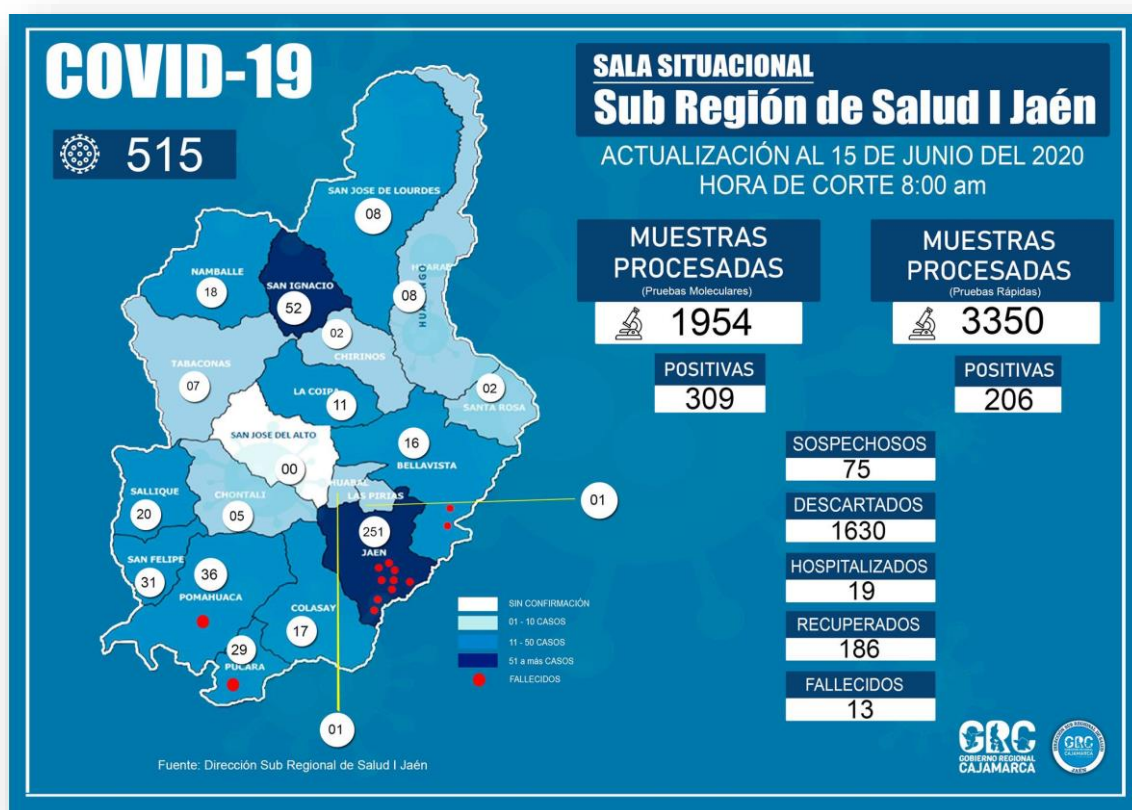
Fecha: 15 de junio del 2020

La provincia de Jaén tiene 409 casos confirmados y 150 pacientes recuperados. La provincia de San Ignacio registra 106 casos positivos y 36 pacientes recuperados. En total como Sub Región de Salud I Jaén suman 515.

Cortemos la transmisión del VIRUS. Cumplamos con el aislamiento social obligatorio, el distanciamiento físico, el uso de la mascarilla y el lavado de manos permanente con agua y jabón por más de 20 segundos.

[JuntosVenceremosalCoronavirus](#)

[PrimerolaGente](#)





**EMERGENCIAS
COVID - 19**

956593954
970962172
991455852

REPORTE OFICIAL

Situación del **CORONAVIRUS** en la Sub
Región de Salud I Jaén **15 de junio – 8:00am**

	Casos Confirmados	515
	Jaén	409
	San Ignacio	106
	Casos Sospechosos	75
	Casos Descartados	1630

	Pacientes fallecidos	13
	PACIENTES RECUPERADOS	186

