

SALA SITUACIONAL DEL COVID-19

PROVINCIA DE JAÉN

Fuente: Dirección Sub Regional de Salud I Jaén

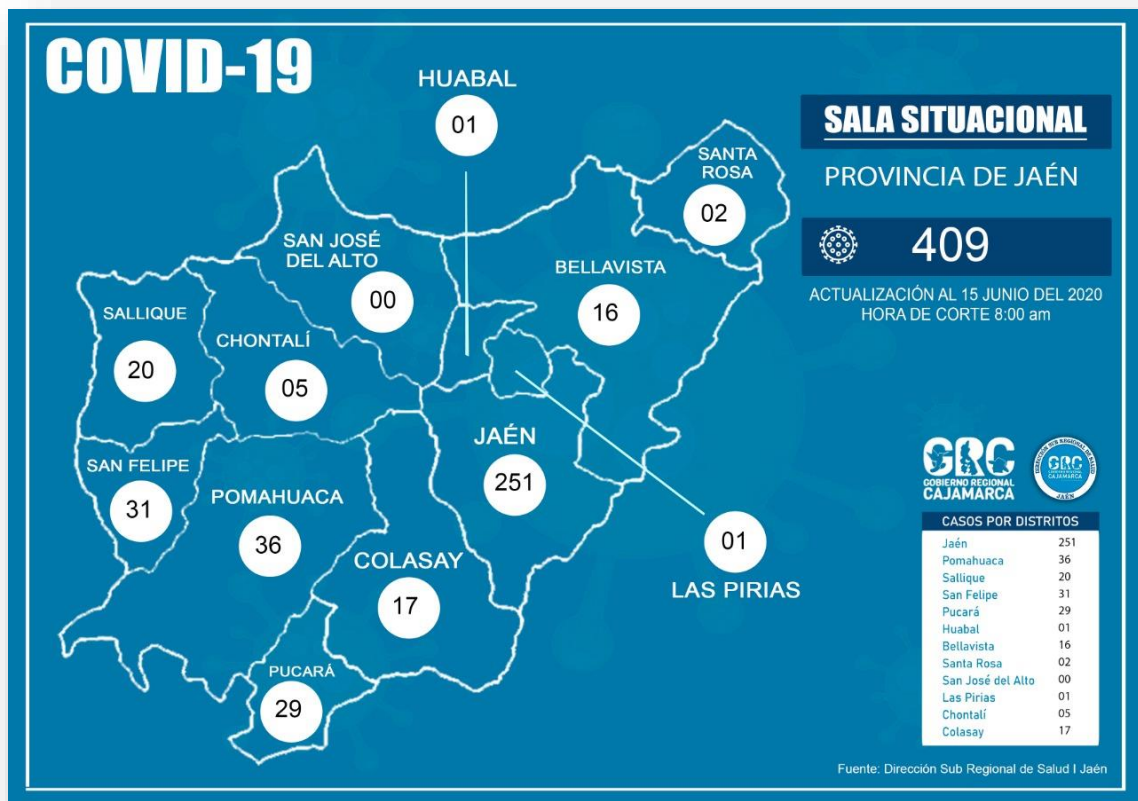
Fecha: 15 de junio del 2020

La provincia de Jaén tiene 409 casos confirmados, 150 pacientes recuperados y 19 hospitalizados.

Cortemos la transmisión del VIRUS. Cumplamos con el aislamiento social obligatorio, el distanciamiento físico, el uso de la mascarilla y el lavado de manos permanente con agua y jabón por más de 20 segundos.

[JuntosVenceremosalCoronavirus](#)

[PrimerolaGente](#)



PROVINCIA DE JAÉN

MUESTRAS PROCESADAS

(Pruebas Moleculares)



1868

POSITIVAS

300

NEGATIVAS

1568

TOTAL POSITIVOS



409

MUESTRAS PROCESADAS

(Pruebas Rápidas)



2354

POSITIVAS

109

NEGATIVAS

2245

TOTAL NEGATIVOS



3813

ALTAS EPIDEMIOLÓGICAS



150

ALTAS HOSPITALARIAS



35

FALLECIDOS



13

HOSPITALIZADOS



19

CONFIRMADOS
POR SEXO



187

FEMENINO



222

MASCULINO

CASOS POR DISTRITOS

Jaén	251
Bellavista	16
Chontalí	05
Colasay	17
Huabal	01
Las Pirias	01
Pomahuaca	36
Pucará	29
Sallique	20
San Felipe	31
San José del Alto	00
Santa Rosa	02

Fuente: Dirección Sub Regional de Salud | Jaén