

## SALA SITUACIONAL DEL COVID-19

Fuente: Dirección Sub Regional de Salud I Jaén

**Fecha: 19 de junio del 2020**

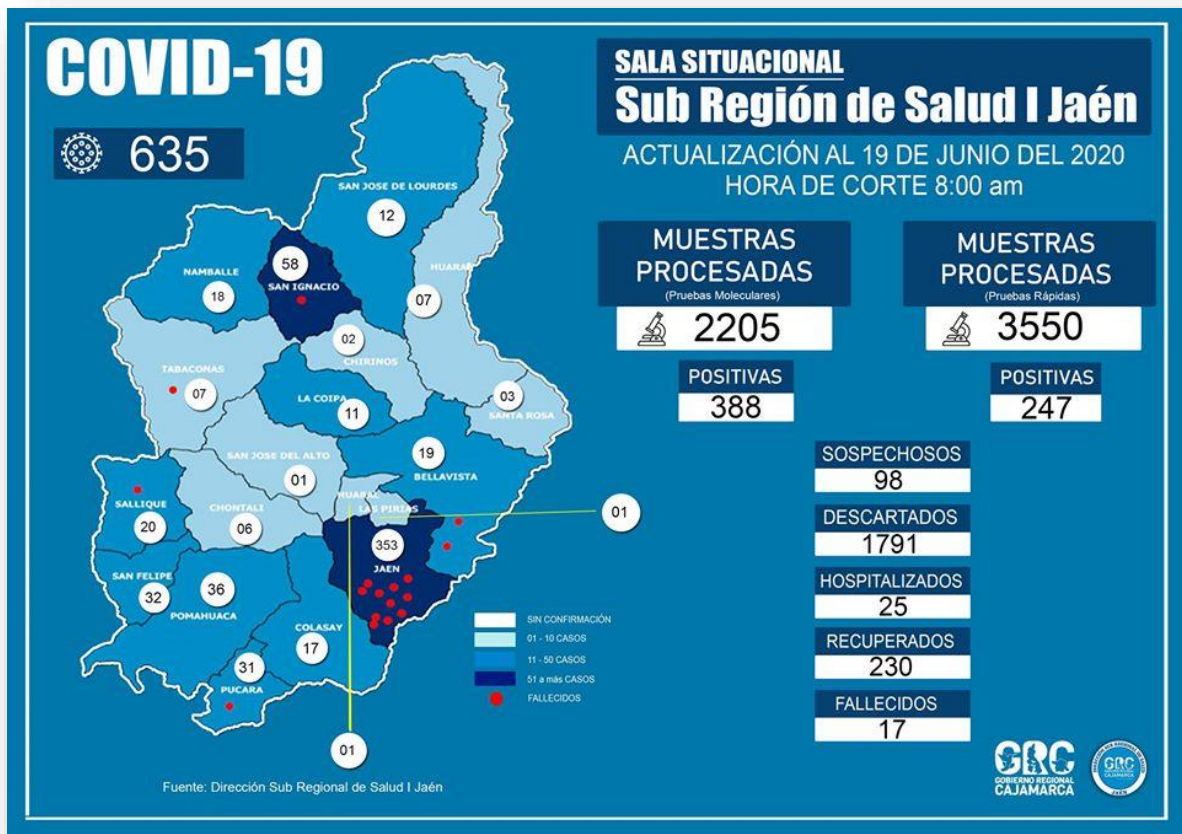
La provincia de Jaén tiene 520 casos confirmados y 183 pacientes recuperados. La provincia de San Ignacio registra 115 casos positivos y 47 pacientes recuperados. En total como Sub Región de Salud I Jaén suman 635.

Cortemos la transmisión del VIRUS. Cumplamos con el aislamiento social obligatorio, el distanciamiento físico, el uso de la mascarilla y el lavado de manos permanente con agua y jabón por más de 20 segundos.

[JuntosVenceremosalCoronavirus](#)

[PrimerolaGente](#)

[NobajemoslaGuardia](#)





**EMERGENCIAS  
COVID - 19**  
956593954  
970962172  
991455852

# REPORTE OFICIAL

Situación del CORONAVIRUS en la Sub

Región de Salud I Jaén **19 de junio – 8:00am**

	<b>Casos Confirmados</b>	<b>635</b>
	<b>Jaén</b>	<b>520</b>
	<b>San Ignacio</b>	<b>115</b>
	<b>Casos Sospechosos</b>	<b>98</b>
	<b>Casos Descartados</b>	<b>1791</b>

	<b>Pacientes fallecidos</b>	<b>17</b>
	<b>PACIENTES RECUPERADOS</b>	<b>230</b>

