

SALA SITUACIONAL DEL COVID-19 - PROVINCIA DE JAÉN

Fuente: Dirección Sub Regional de Salud I Jaén

Fecha: 19 de junio del 2020

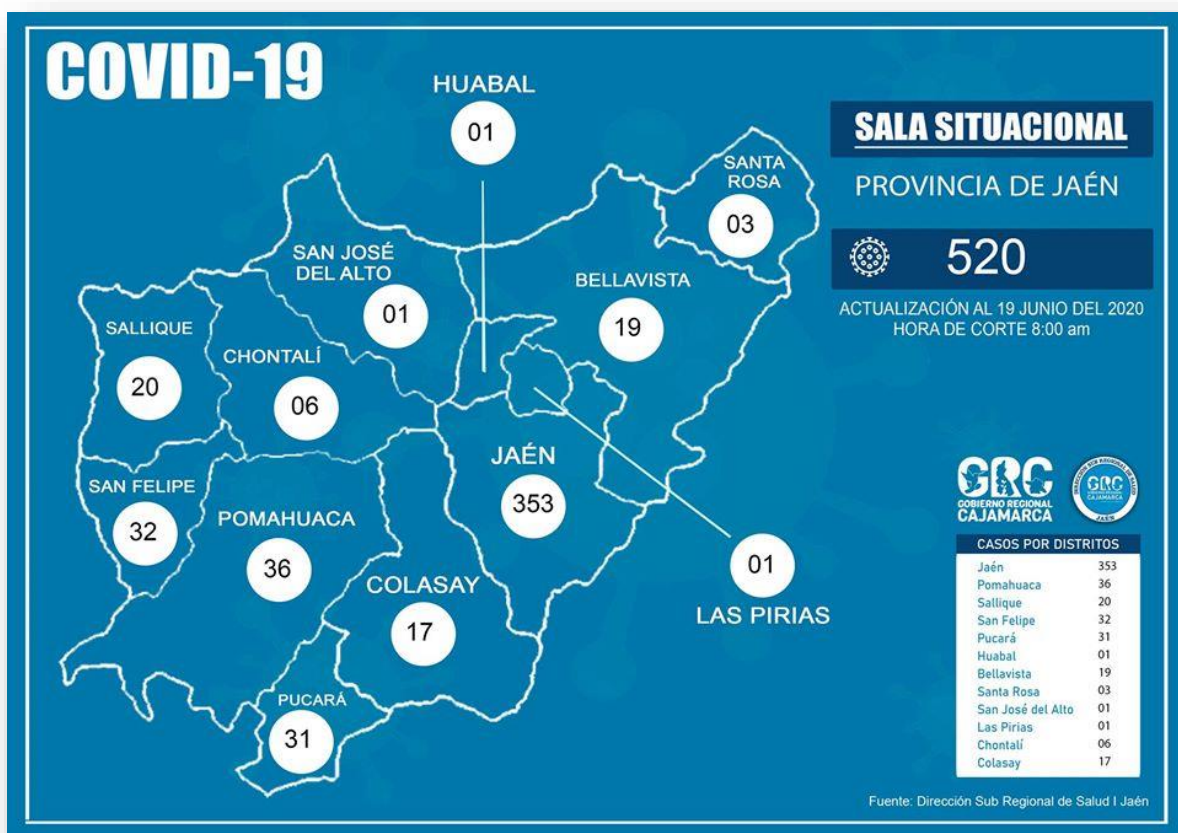
La provincia de Jaén tiene 520 casos confirmados, 183 pacientes recuperados, 25 hospitalizados y lamentablemente tenemos 17 fallecidos.

[Nobajemoslaguardia](#)

Cortemos la transmisión del VIRUS. Cumplamos con el aislamiento social obligatorio, el distanciamiento físico, el uso de la mascarilla y el lavado de manos permanente con agua y jabón por más de 20 segundos.

[JuntosVenceremosalCoronavirus](#)

[PrimerolaGente](#)



PROVINCIA DE JAÉN

MUESTRAS PROCESADAS

(Pruebas Moleculares)



2148

MUESTRAS PROCESADAS

(Pruebas Rápidas)



2471

POSITIVAS

380

NEGATIVAS

1768

POSITIVAS

140

NEGATIVAS

2331

TOTAL POSITIVOS



520

TOTAL NEGATIVOS



4099

ALTAS EPIDEMIOLÓGICAS



183

ALTAS HOSPITALARIAS



44

FALLECIDOS



15

HOSPITALIZADOS



25

CONFIRMADOS POR SEXO



237

FEMENINO



283

MASCULINO

RECUPERADOS POR DISTRITOS

Jaén	85
Pomahuaca	30
Sallique	10
San Felipe	30
Pucará	11
Huabal	01
Bellavista	12
Santa Rosa	00
San José del Alto	00
Las Pirias	00
Chontalí	00
Colasay	04