

## SALA SITUACIONAL COVID-19

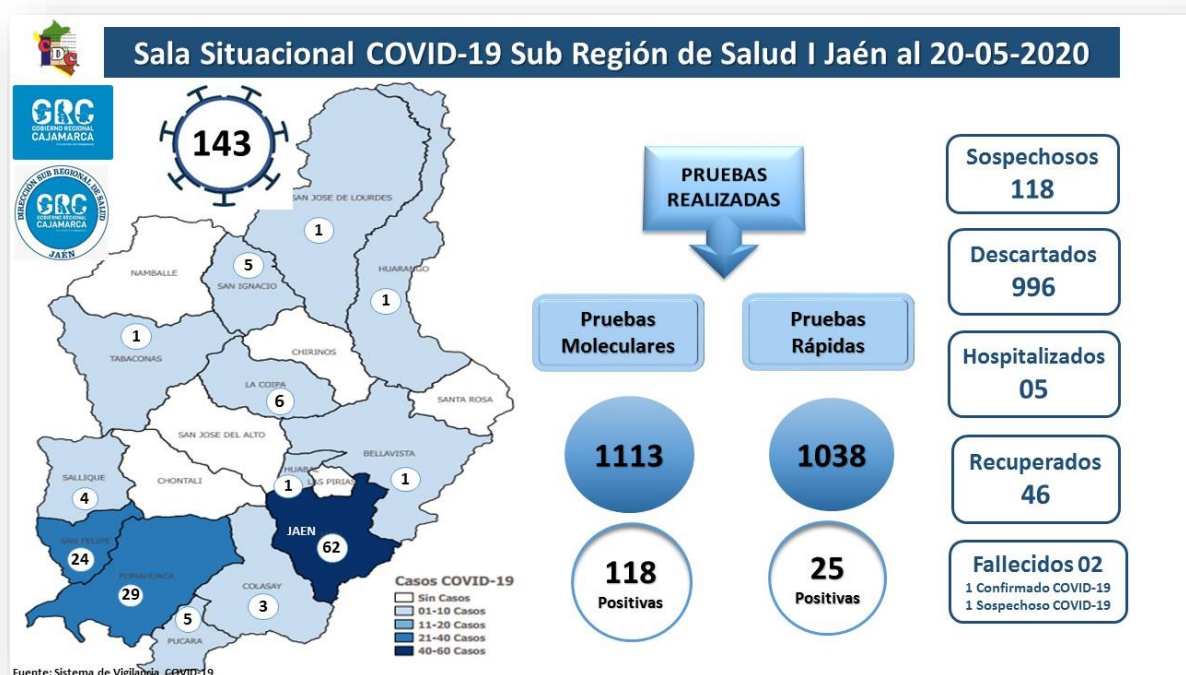
Fuente: Dirección Sub Regional de Salud I Jaén

Fecha: 20 de mayo del 2020

La provincia de Jaén registra 129 casos confirmados y 41 pacientes recuperados. La provincia de San Ignacio tiene 14 casos positivos y 05 pacientes con alta epidemiológica. En total como Sub Región de Salud I Jaén suman 143.

Cortemos la transmisión del VIRUS. Cumplamos con el aislamiento social obligatorio, el uso de la mascarilla, el distanciamiento físico, el lavado de manos permanente por más de 20 segundos.

**"Todos Juntos Contra el COVID-19"**





**EMERGENCIAS  
COVID - 19**

956593954  
927934663  
970962172

# REPORTE OFICIAL

Situación del CORONAVIRUS en la Sub

Región de Salud I Jaén **20 de mayo – 8:30pm**

	<b>Casos Confirmados</b>	<b>143</b>
	<b>Jaén</b>	129
	<b>San Ignacio</b>	14
	<b>Casos Sospechosos</b>	<b>118</b>
	<b>Casos Descartados</b>	996

	<b>Pacientes fallecidos</b>	<b>02</b>
	<b>PACIENTES RECUPERADOS</b>	<b>46</b>

