

SALA SITUACIONAL DEL COVID-19

Fuente: Dirección Sub Regional de Salud I Jaén

Fecha: 26 de junio del 2020

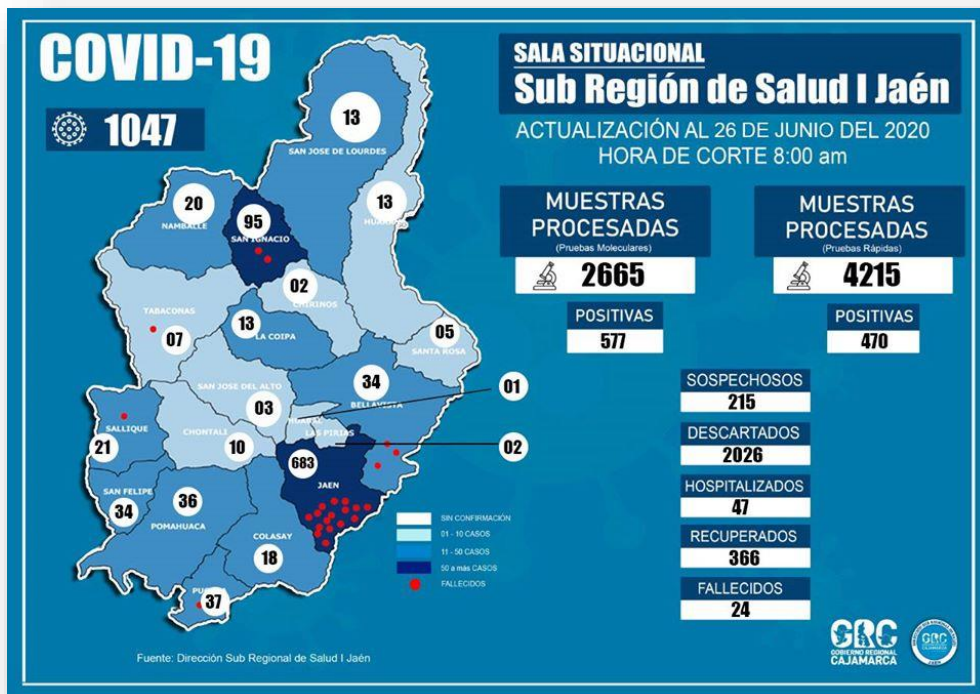
En la provincia de Jaén aumenta a 884 los casos confirmados y 366 los pacientes recuperados. La provincia de San Ignacio registra 163 casos positivos y 63 pacientes recuperados. En total como Sub Región de Salud I Jaén suman 1047. Lamentablemente tenemos 24 fallecidos; 21 en Jaén y 03 en San Ignacio.

Cortemos la transmisión del VIRUS. Cumplamos con el aislamiento social obligatorio, el distanciamiento físico, el uso de la mascarilla y el lavado de manos permanente con agua y jabón por más de 20 segundos.

[#JuntosVenceremosalCoronavirus](#)

[#PrimerolaGente](#)

[#NobajemoslaGuardia](#)





**EMERGENCIAS
COVID - 19**

956593954
970962172
991455852

REPORTE OFICIAL

Situación del **CORONAVIRUS** en la Sub

Región de Salud I Jaén **26 de junio - 8:00 am**

	Casos Confirmados	1047
	Jaén	884
	San Ignacio	163
	Casos Sospechosos	215
	Casos Descartados	2026

	Pacientes fallecidos	24
	PACIENTES RECUPERADOS	366

