



PERÚ

Ministerio
de Salud

Centro Nacional de Epidemiología de
Prevención y Control de Enfermedades

GOBIERNO REGIONAL CAJAMARCA
DIRECCION REGIONAL DE SALUD CAJAMARCA
SUB REGION DE SALUD JAEN
DIRECCIÓN DE EPIDEMIOLOGÍA



SUB REGION DE SALUD JAEN
DIRECCIÓN DE EPIDEMIOLOGÍA



SALA SITUACIONAL



15-07-2020

**DIRECCION DE EPIDEMIOLOGIA
DIRECCION SUB REGIONAL DE SALUD I JAEN**



Sala Situacional COVID-19 Perú



1,983,932
MUESTRAS



337,724
TOTAL CASOS (+)



Actualizado al 15/07/2020 00:00:00 hs

Resumen



Descargar
el excel



Detalle de
Contrataciones COVID 19



Ver Ejecución
Presupuestal COVID 19



Ver Distribución EPP
Cenares MINSA



88,275
PCR(+)



249,449
PRUEBA RÁPIDA(+)



12,417
FALLECIDOS



3.68 %
LETALIDAD



DATOS ABIERTOS
COVID19

NACIONAL

Total de Casos Positivos por Departamento



Pais	PCR (+)	PRUEBA RÁPIDA (+)	TOTAL CASOS (+)	FALLECIDOS	LETALIDAD (%)
PERÚ	88,275	249,449	337,724	12,417	3.68 %
LIMA METROPOLITANA	54,746	114,271	169,017	5,037	2.98 %
PIURA	897	18,199	19,096	853	4.47 %
CALLAO	4,983	14,324	19,307	735	3.81 %
LAMBAYEQUE	1,947	13,361	15,308	805	5.26 %
LA LIBERTAD	2,231	10,199	12,430	827	6.65 %
LIMA REGIÓN	3,639	8,475	12,114	726	5.99 %
UCAYALI	933	7,999	8,932	170	1.90 %
ANCASH	1,962	7,964	9,926	565	5.69 %
ICA	2,240	7,434	9,674	644	6.66 %
LORETO	3,047	7,019	10,066	364	3.62 %
AREQUIPA	2,578	6,982	9,560	474	4.96 %
SAN MARTIN	1,719	5,078	6,797	188	2.77 %
JUNIN	1,217	4,307	5,524	241	4.36 %
HUANUCO	661	3,646	4,307	117	2.72 %
TUMBES	484	2,993	3,477	129	3.71 %
AMAZONAS	631	2,903	3,534	96	2.72 %
CAJAMARCA	1,513	2,344	3,857	134	3.47 %
MADRE DE DIOS	697	1,843	2,540	81	3.19 %
CUSCO	641	1,826	2,467	29	1.18 %



Positividad
de casos COVID-19



Hospitalizados
COVID-19



Disponibilidad
de camas UCI



Defunciones
COVID-19

Fuentes: Instituto Nacional de Salud y Centro Nacional de Epidemiología, Prevención y Control de Enfermedades -MINSA

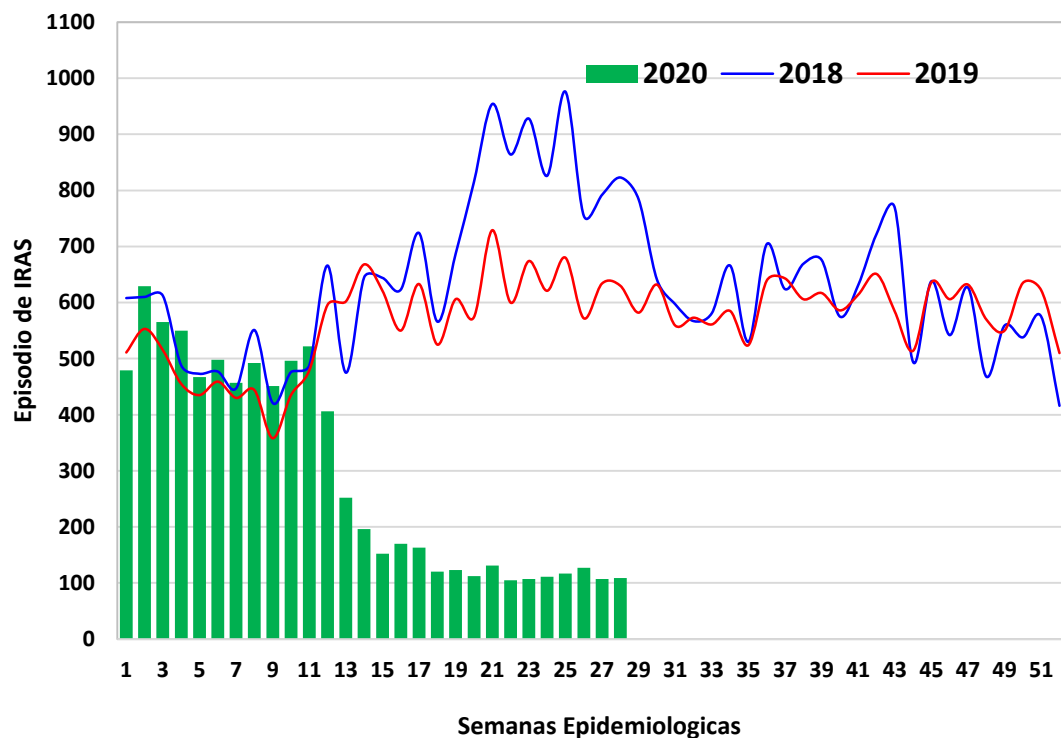


TENDENCIA DE LOS EPISODIOS DE LA IRAS Y NEUMONIAS <05 AÑOS

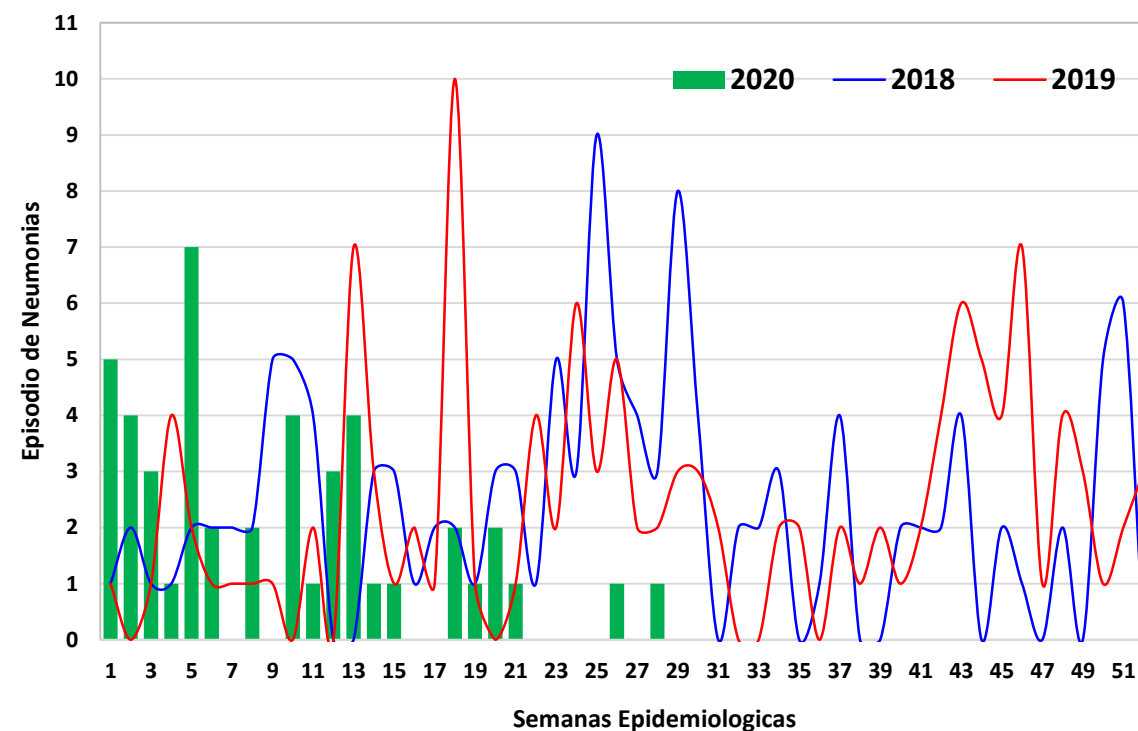
DIRECCIÓN SUB REGIONAL DE SALUD I JAÉN



IRAS < 5 AÑOS



NEUMONIAS < 5 AÑOS



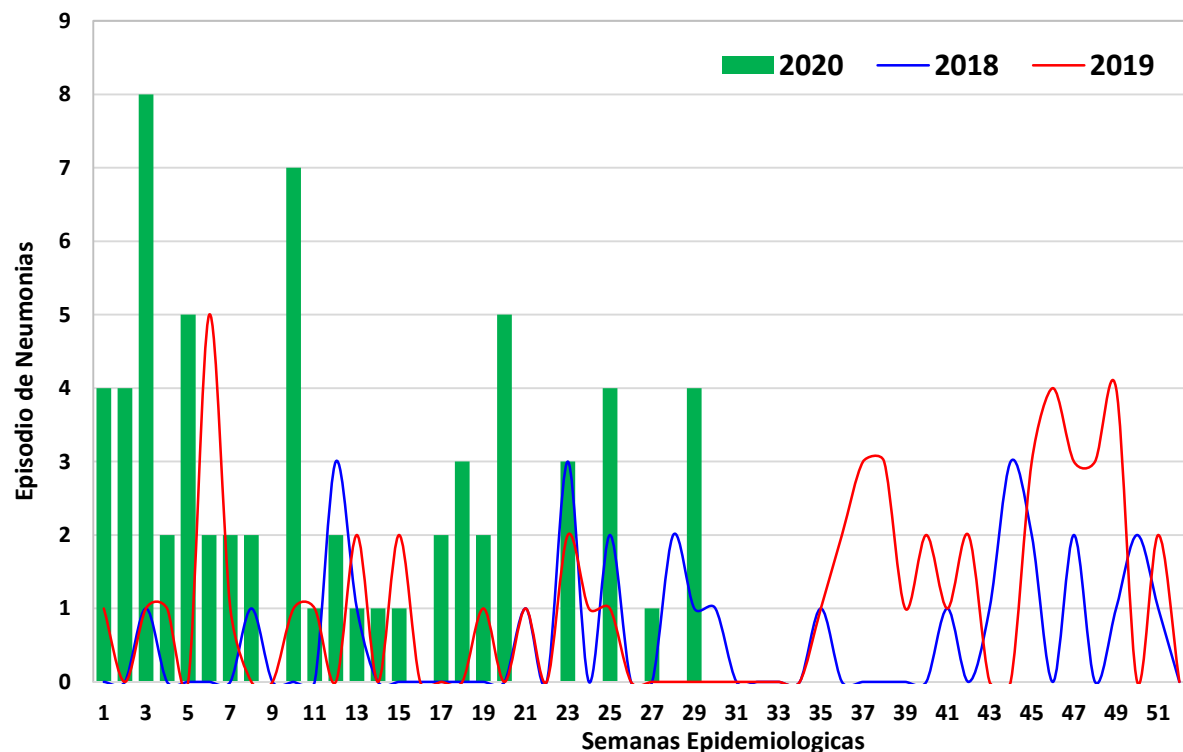


TENDENCIA DE LOS EPISODIOS DE LAS NEUMONIAS >5 AÑOS

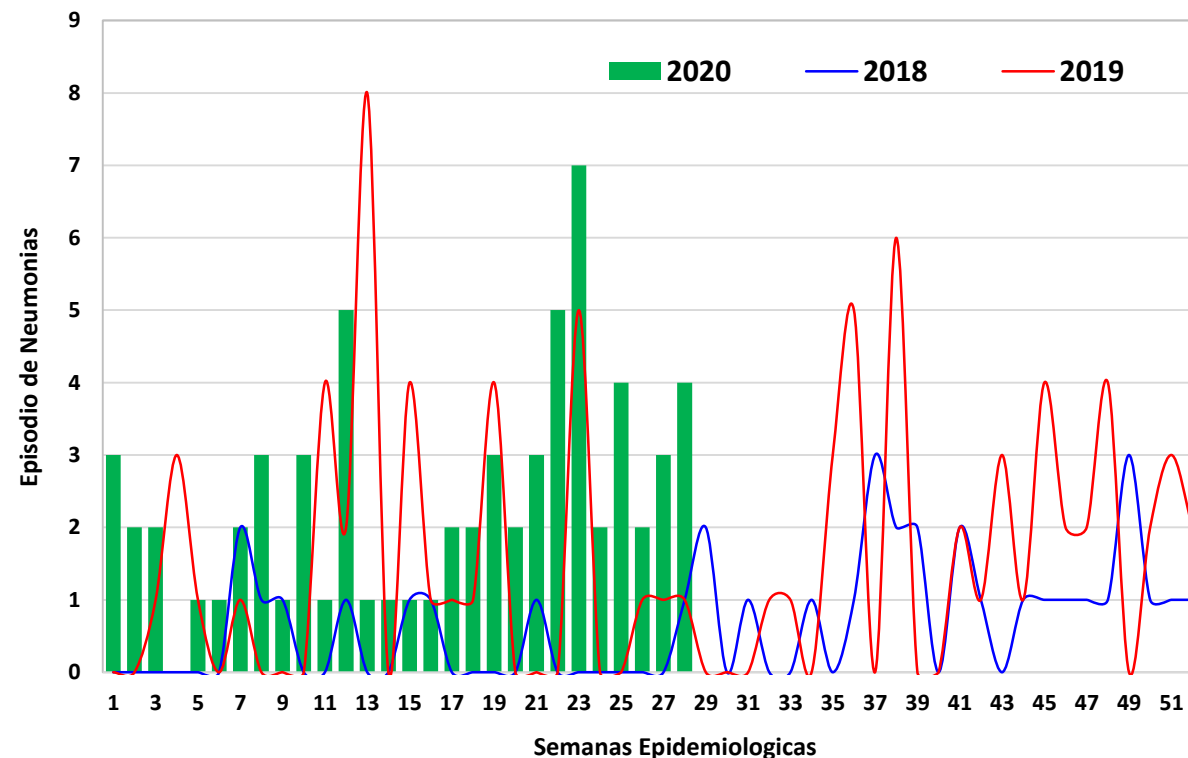
DIRECCIÓN SUB REGIONAL DE SALUD I JAÉN



NEUMONIAS 5 a 59 AÑOS



NEUMONIAS 60 AÑOS



Nº DE CASOS NOTIFICADOS DE COVID-19, POR DISTRITOS DE RESIDENCIA

DIRECCIÓN SUB REGIONAL DE SALUD I JAEN

15-07-2020



CASOS NOTIFICADOS DE COVID-19 POR DISTRITOS SUB REGION DE SALUD I JAEN

DISTRITOS	SOSPECHOSOS	CONFIRMADOS	DESCARTADOS	Nº CASOS COVID-19
JAEN	89	2565	1756	4410
BELLAVISTA	12	80	72	164
CHONTALI	0	33	34	67
COLASAY	8	20	29	57
HUABAL	0	10	10	20
LAS PIRIAS	2	17	14	33
POMAHUACA	2	51	133	186
PUCARA	1	68	134	203
SALLIQUE	0	26	22	48
SAN FELIPE	3	42	143	188
SAN JOSE DEL ALTO	2	26	33	61
SANTA ROSA	0	11	15	26
SAN IGNACIO	0	201	55	256
CHIRINOS	0	13	7	20
HUARANGO	0	37	11	48
LA COIPA	0	23	7	30
NAMBALLE	1	22	15	38
SAN JOSE LOURDES	0	58	12	70
TABACONAS	0	7	7	14
DISA JAEN	120	3310	2509	5939

CASOS DE COVID-19 DETECTADOS EN JAEN Y SAN IGNACIO QUE PERTENCEN A OTROS DEPARTAMENTOS

DISTRITOS	SOSPECHOSOS	CONFIRMADOS	DESCARTADOS	TOTAL CASOS COVID-19
LIMA	0	1	3	4
CHICLAYO	0	10	7	17
CHACHAPOYAS	0	2	2	4
BAGUA	0	8	0	8
UTCUBAMBA	0	3	2	5
CONDORCANQUI	0	1	0	1
MOYOBAMBA	0	0	1	1
CAJAMARCA	0	1	0	1
CUTERVO	0	3	2	5
UCAYALI	0	1	0	1
DISA JAEN	0	30	17	47

Nº DE CASOS COVID-19

TIPO DIAGNOSTICO	Nº
SOSPECHOSOS	120
CONFIRMADOS	3340
DESCARTADOS	2526
TOTAL DISA JAEN	5986

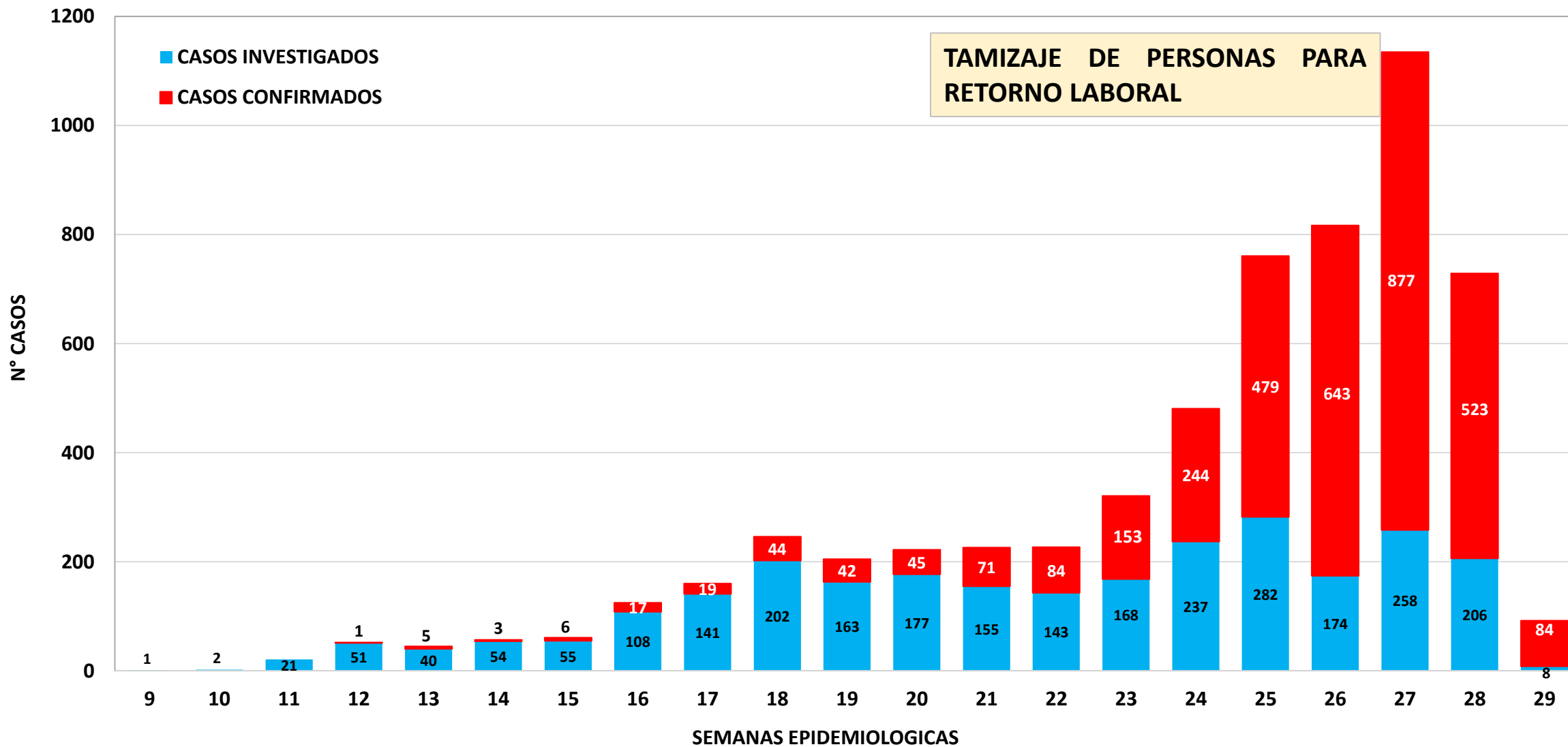
INCLUYE PRUEBAS MOLECULARES y PRUEBAS RAPIDAS



Nº DE CASOS NOTIFICADOS DE COVID-19, POR SEMANAS EPIDEMIOLOGICAS

DIRECCIÓN SUB REGIONAL DE SALUD I JAEN

15-07-2020



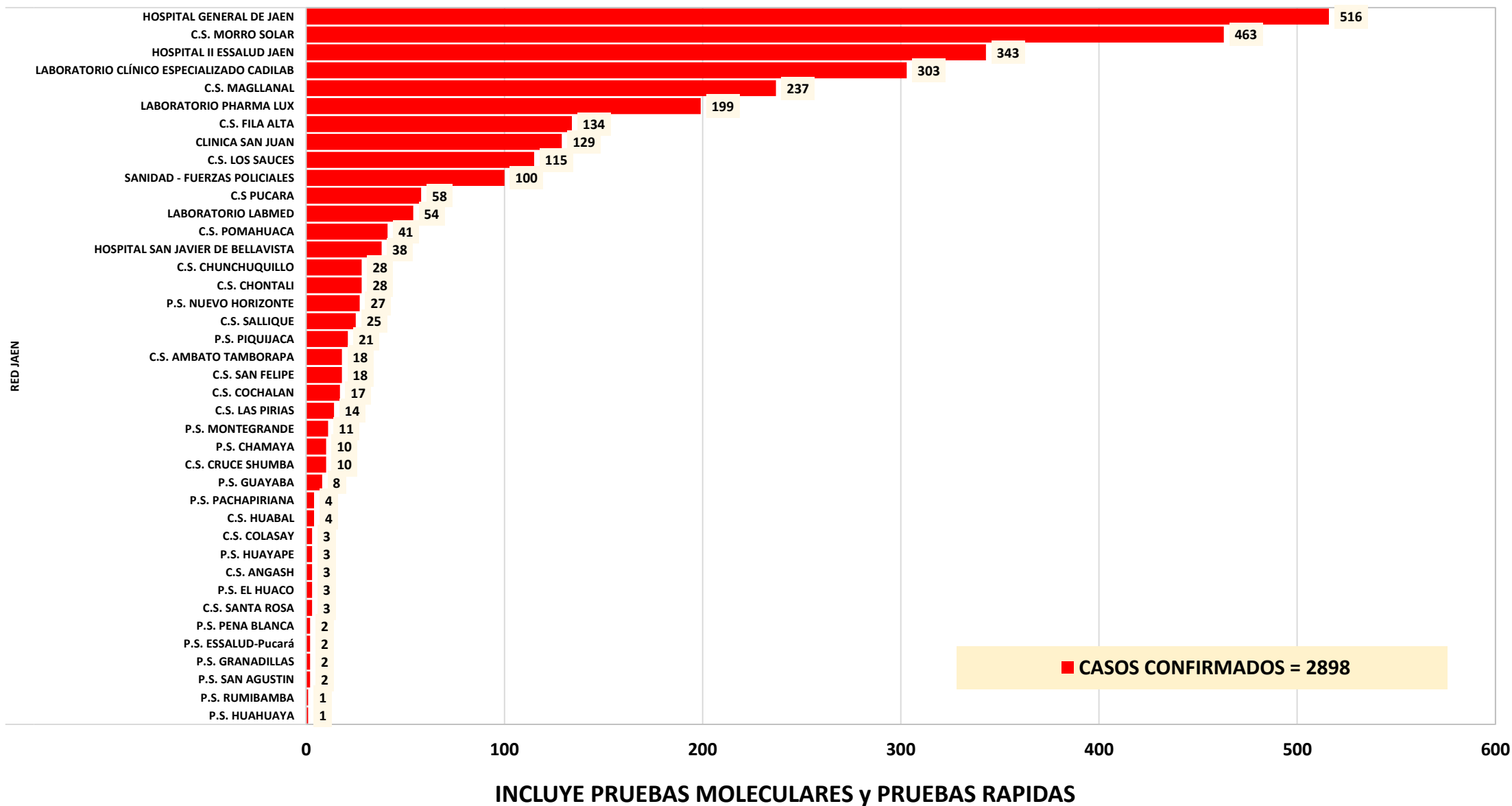
INCLUYE PRUEBAS MOLECULARES y PRUEBAS RAPIDAS



Nº DE CASOS CONFIRMADOS DE COVID-19, POR ESTABLECIMIENTO DE SALUD RED JAEN

DIRECCIÓN SUB REGIONAL DE SALUD I JAEN

15-07-2020

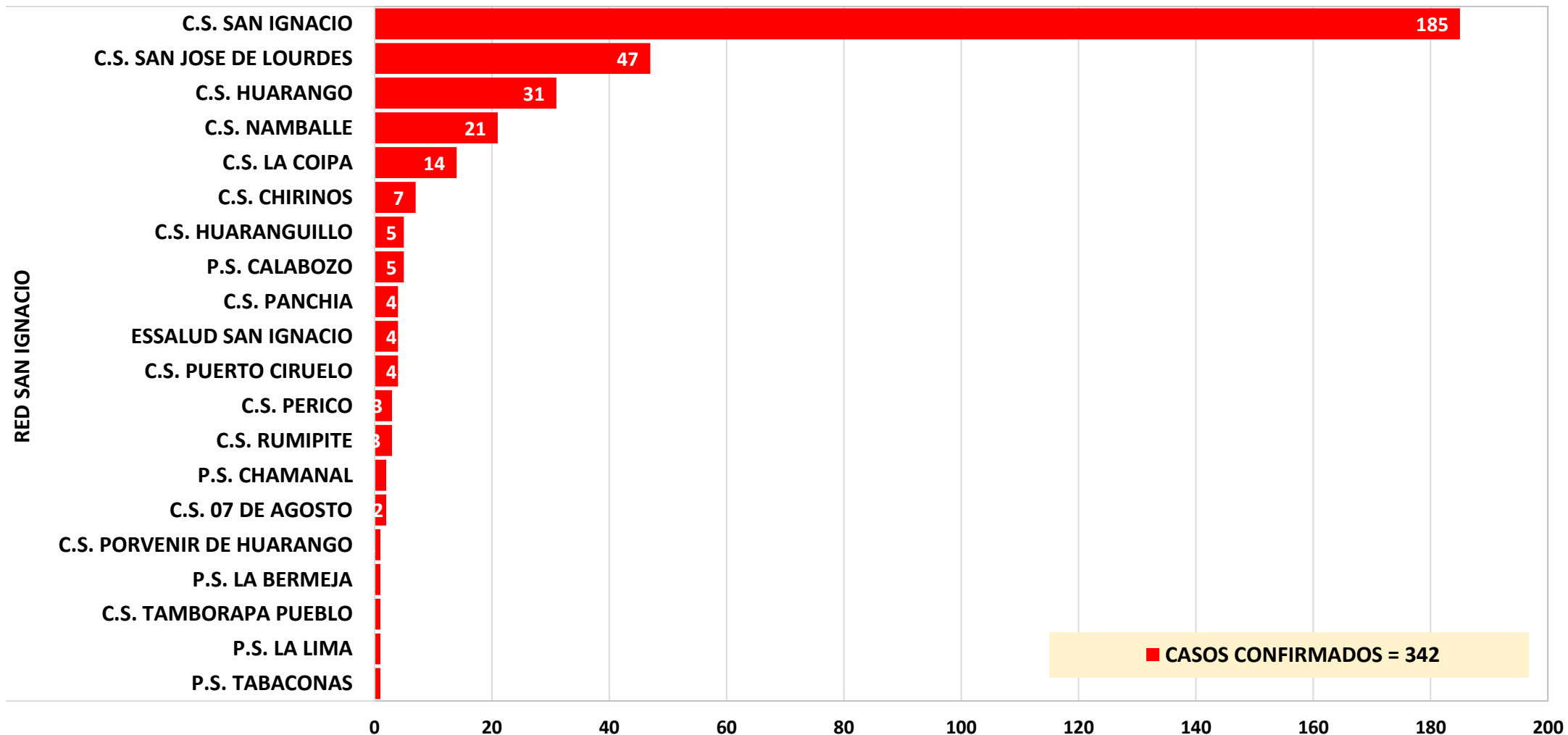




Nº DE CASOS CONFIRMADOS DE COVID-19, POR ESTABLECIMIENTO DE SALUD RED SAN IGNACIO

DIRECCIÓN SUB REGIONAL DE SALUD I JAEN

15-07-2020



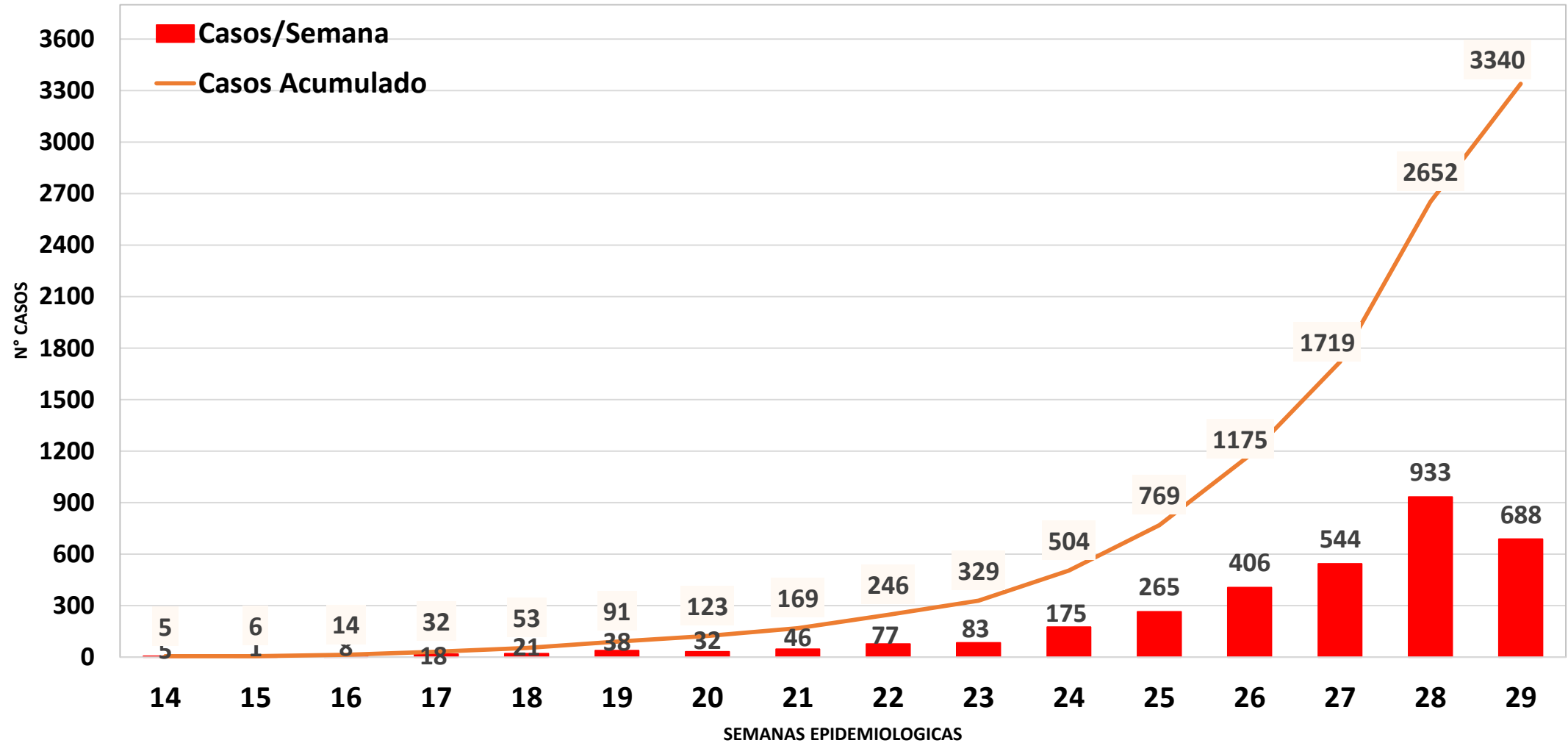
INCLUYE PRUEBAS MOLECULARES y PRUEBAS RAPIDAS



N° DE CASOS/SEMANA Y CASOS ACUMULADOS COVID-19, POR FECHA DE RESULTADO

DIRECCION SUB REGIONAL DE SALUD I JAEN

15-07-2020

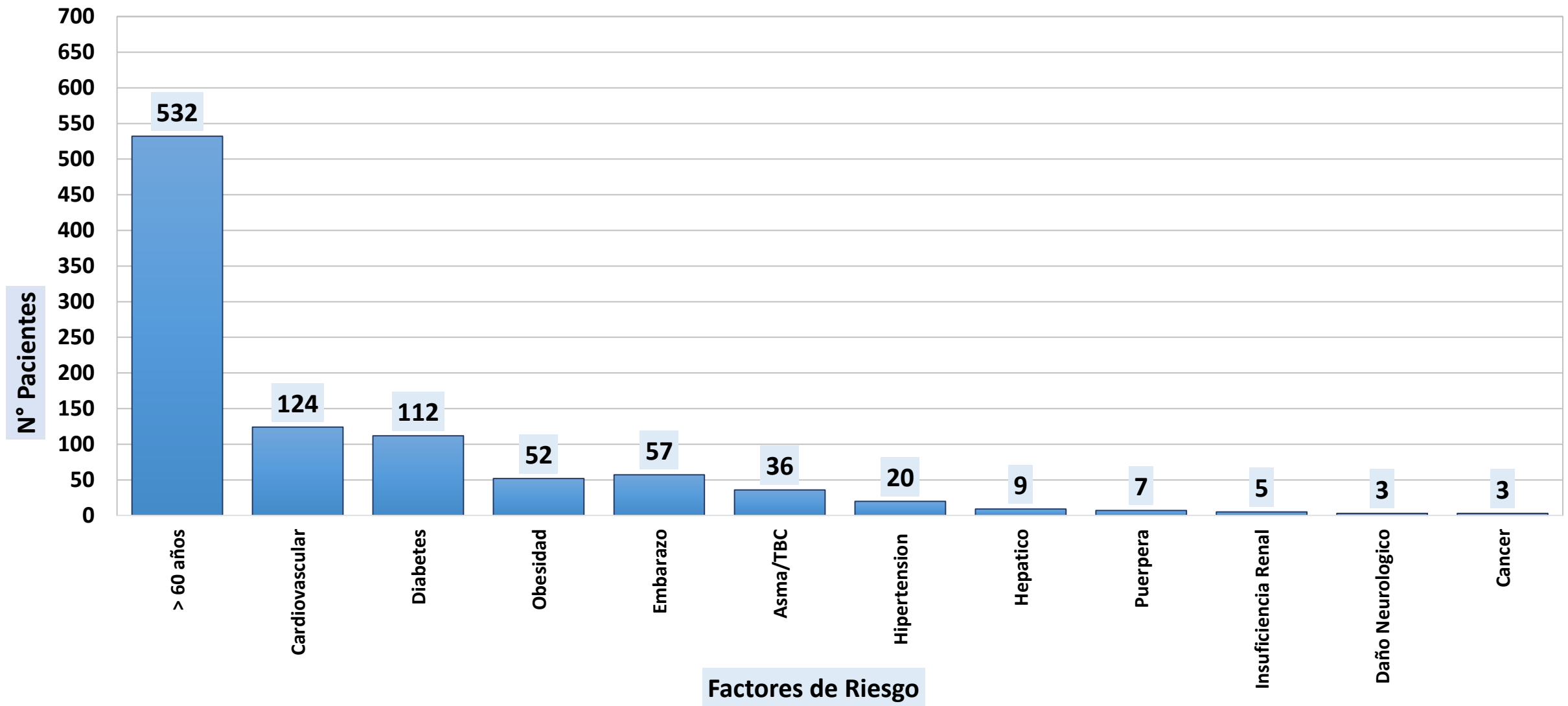




N° DE PACIENTES COVID-19, POR FACTORES DE RIESGO

DIRECCIÓN SUBREGIONAL DE SALUD I JAÉN

15-07-2020

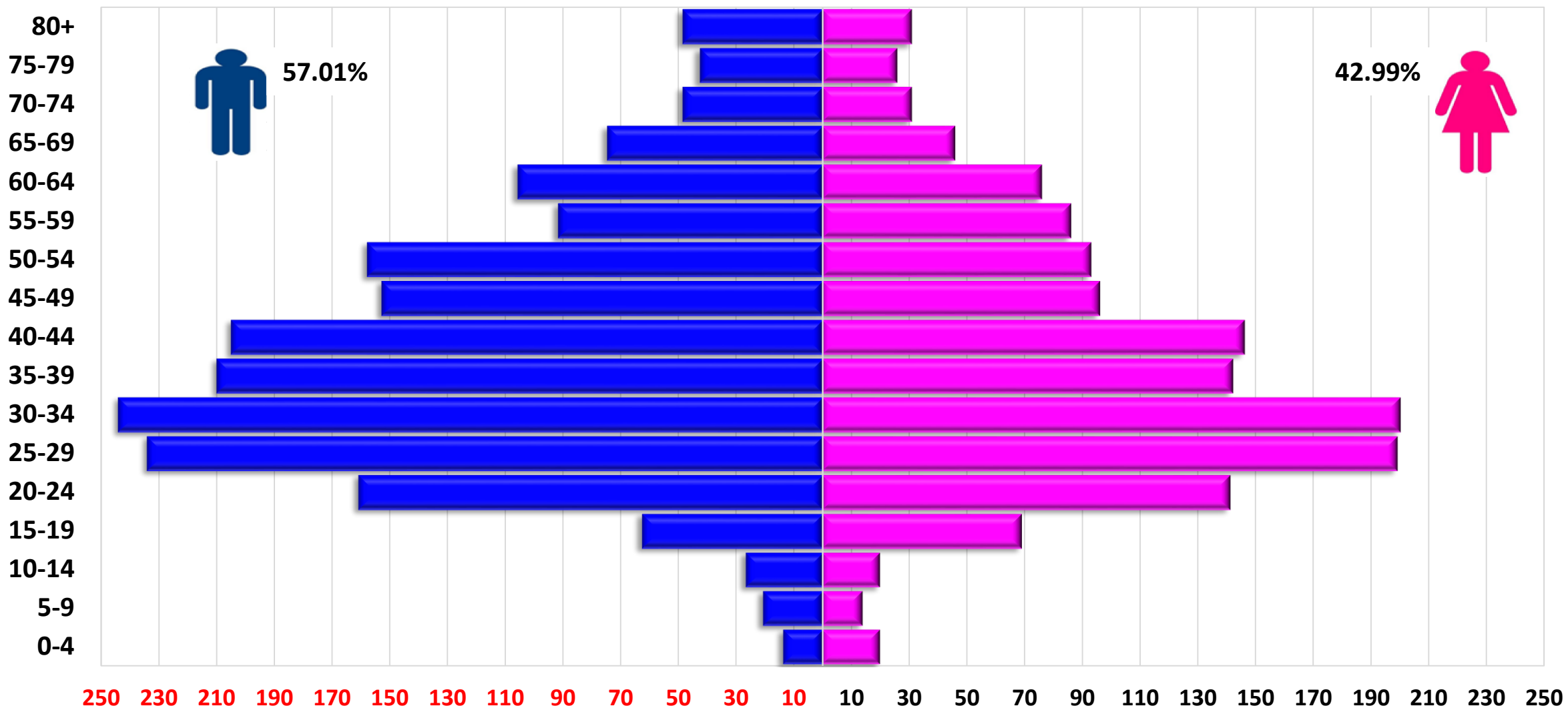




N° DE CASOS CONFIRMADOS DE COVID-19 POR SEXO Y GRUPO DE EDAD

DIRECCIÓN SUB REGIONAL DE SALUD I JAEN

15-07-2020



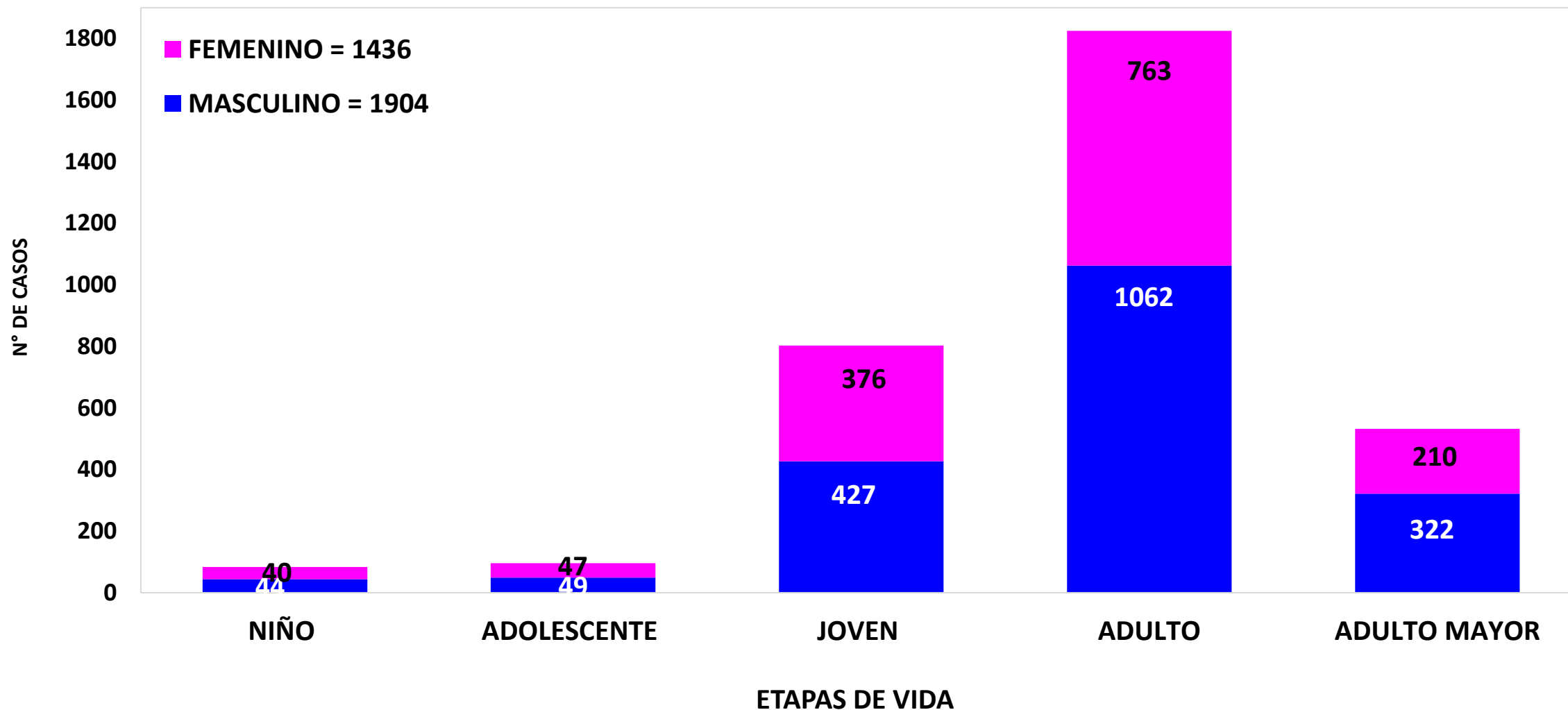
INCLUYE PRUEBAS MOLECULARES y PRUEBAS RAPIDAS



N° DE CASOS CONFIRMADOS DE COVID-19 SEGÚN ETAPA DE VIDA Y SEXO

DIRECCIÓN SUB REGIONAL DE SALUD I JAEN

15-07-2020



INCLUYE PRUEBAS MOLECULARES y PRUEBAS RAPIDAS



TASA DE INCIDENCIA Y LETALIDAD DE CASOS CONFIRMADOS DE COVID-19

DIRECCIÓN SUB REGIONAL DE SALUD I JAEN

15-07-2020

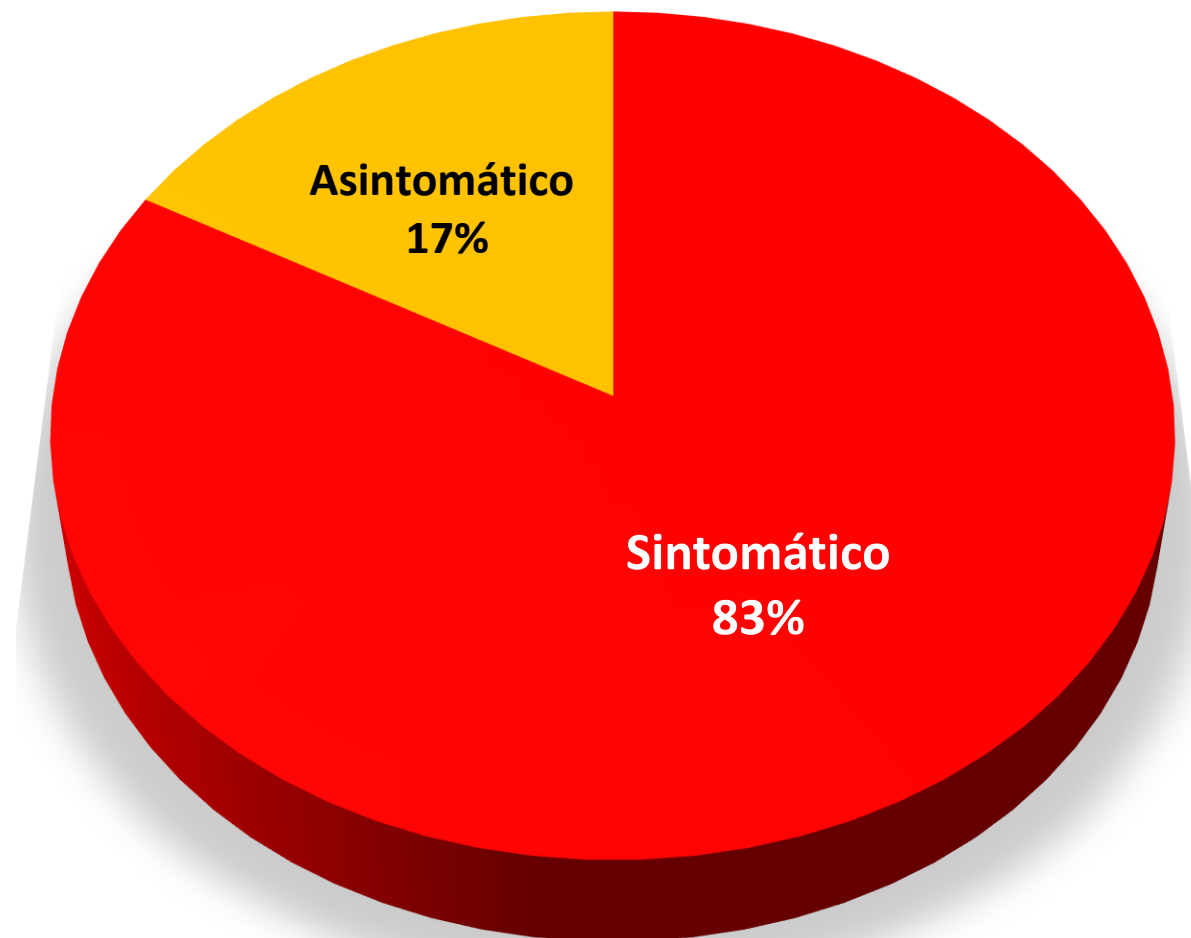


DISTRITO	CASOS COVID-19	INCIDENCIA X 100 000 HAB.	DEFUNCIONES	TASA DE LETALIDAD
JAEN	2591	2717.64	85	3.28
BELLAVISTA	80	551.23	4	5.00
CHONTALI	33	337.18	2	6.06
COLASAY	20	198.65	1	5.00
HUABAL	10	148.04		
LAS PIRIAS	17	440.07		
POMAHUACA	51	529.43		
PUCARA	70	964.45	3	4.29
SALLIQUE	26	312.73	1	3.85
SAN FELIPE	42	707.55		
SAN JOSE ALTO	26	378.51		
SANTA ROSA	11	100.86	2	18.18
SAN IGNACIO	202	565.05	3	1.49
CHIRINOS	13	95.55		
HUARANGO	37	187.01		
LA COIPA	23	115.05		
NAMBALLE	23	206.07		
SAN JOSE LOURDES	58	276.45		
TABACONAS	7	33.58	1	14.29
TOTAL DISA JAEN	3340	1007.96	102	3.05

PORCENTAJE DE CASOS COVID-19 SEGÚN PRESENTACIÓN DE SINTOMAS

DIRECCIÓN SUB REGIONAL DE SALUD I JAEN

15-07-2020



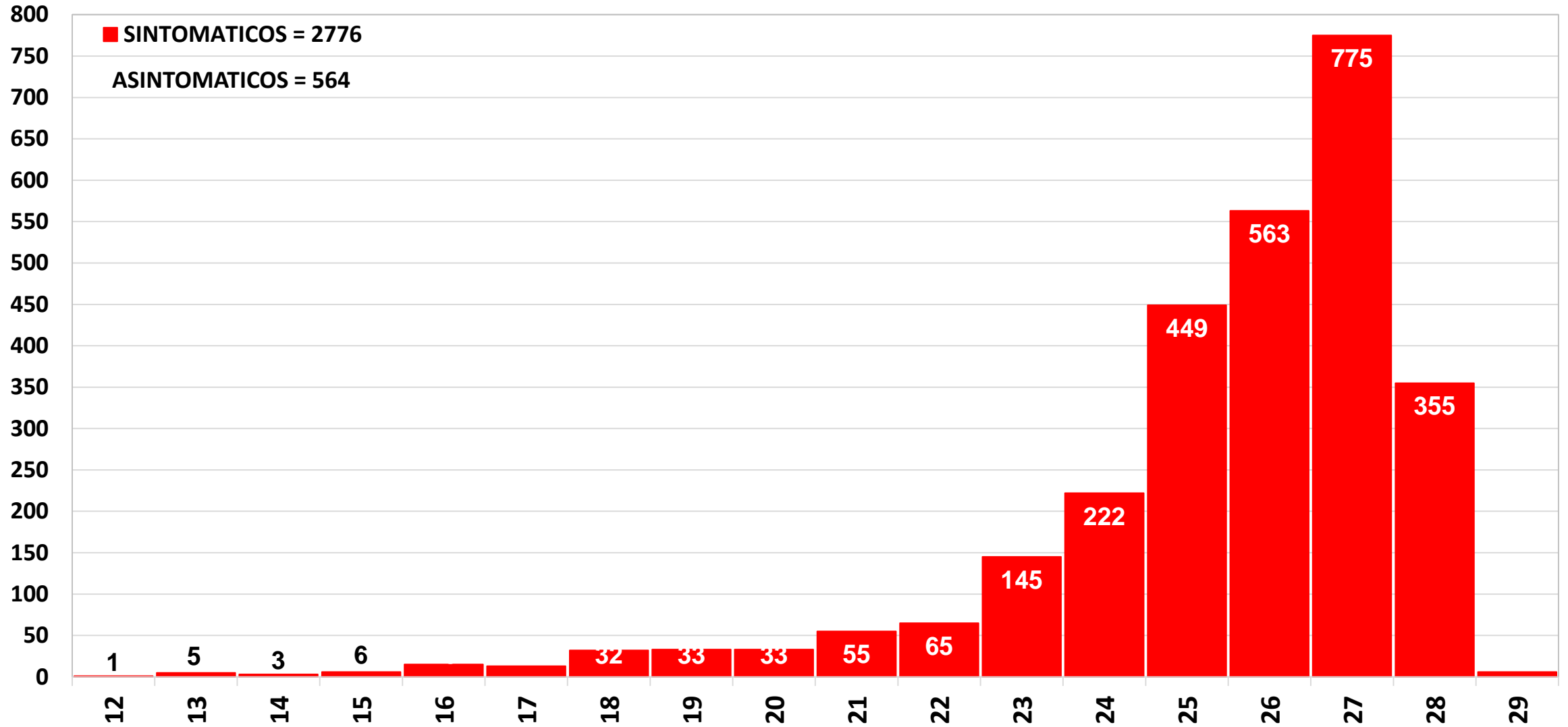
■ SINTOMÁTICO ■ ASINTOMÁTICOS



Nº CASOS DE COVID-19, POR INICIO DE SINTOMAS Y SEMANAS EPIDEMIOLOGICAS

DIRECCION SUB REGIONAL DE SALUD I JAEN

15-07-2020

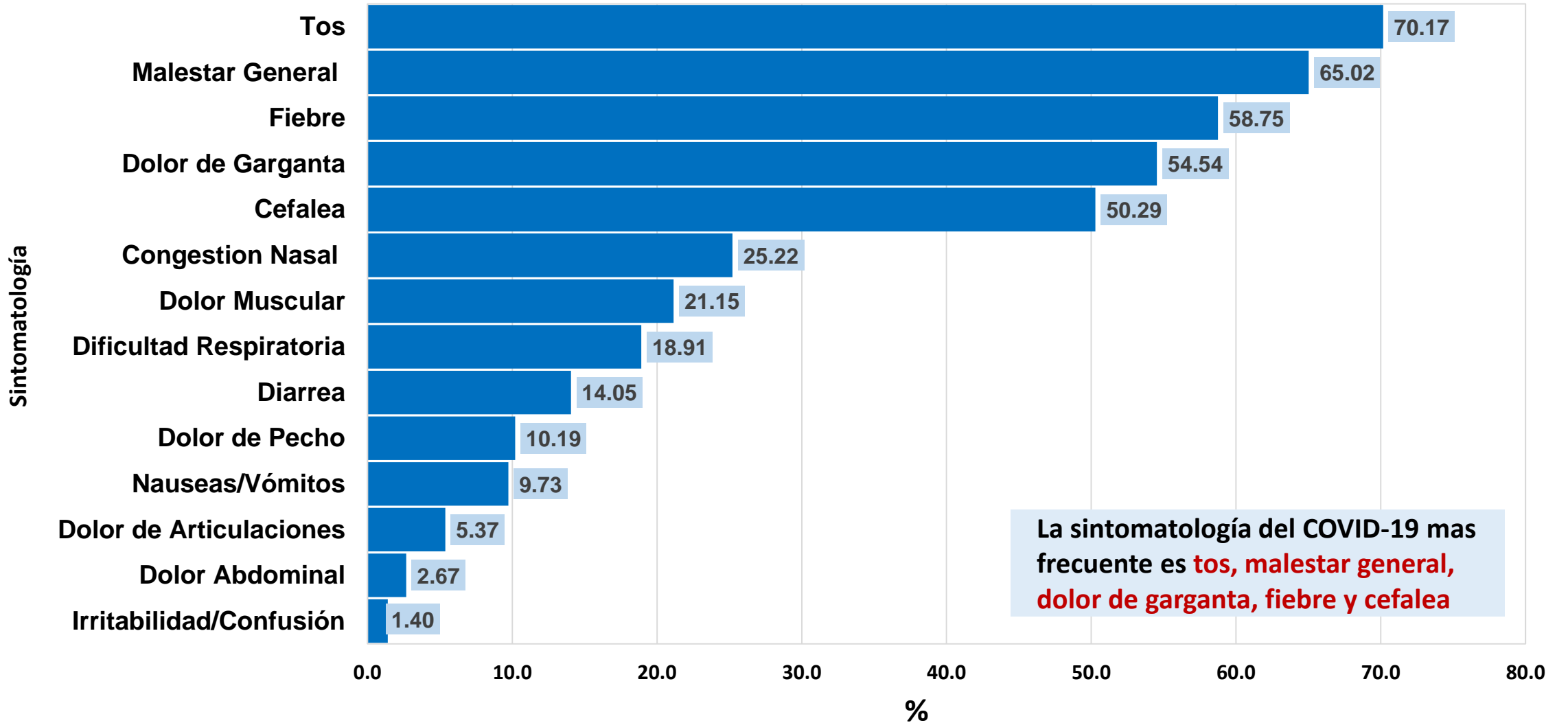


INCLUYE PRUEBAS MOLECULARES y PRUEBAS RAPIDAS

PORCENTAJE DE CARACTERÍSTICAS CLÍNICAS DE CASOS CONFIRMADOS DE COVID-19

DIRECCIÓN SUB REGIONAL DE SALUD I JAEN

15-07-2020



La sintomatología del COVID-19 mas frecuente es **tos, malestar general, dolor de garganta, fiebre y cefalea**

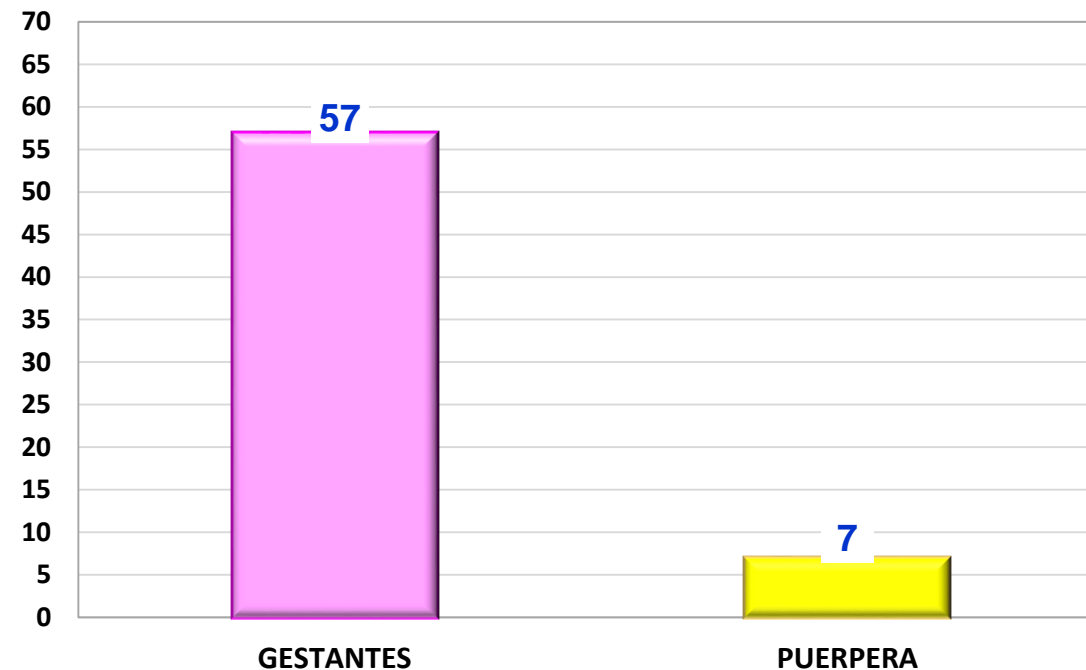
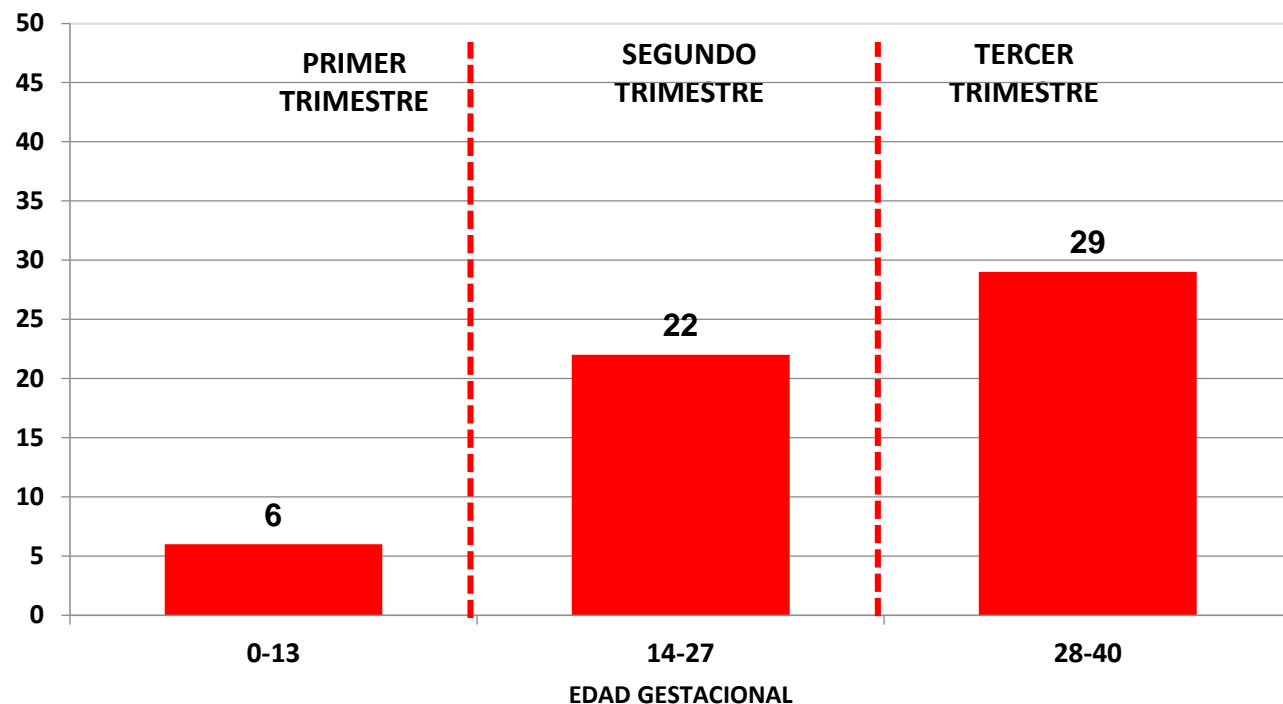
INCLUYE PRUEBAS MOLECULARES y PRUEBAS RAPIDAS



N° DE CASOS DE COVID-19 EN GESTANTES SEGÚN EDAD GESTACIONAL

DIRECCIÓN SUB REGIONAL DE SALUD I JAÉN

15-07-2020



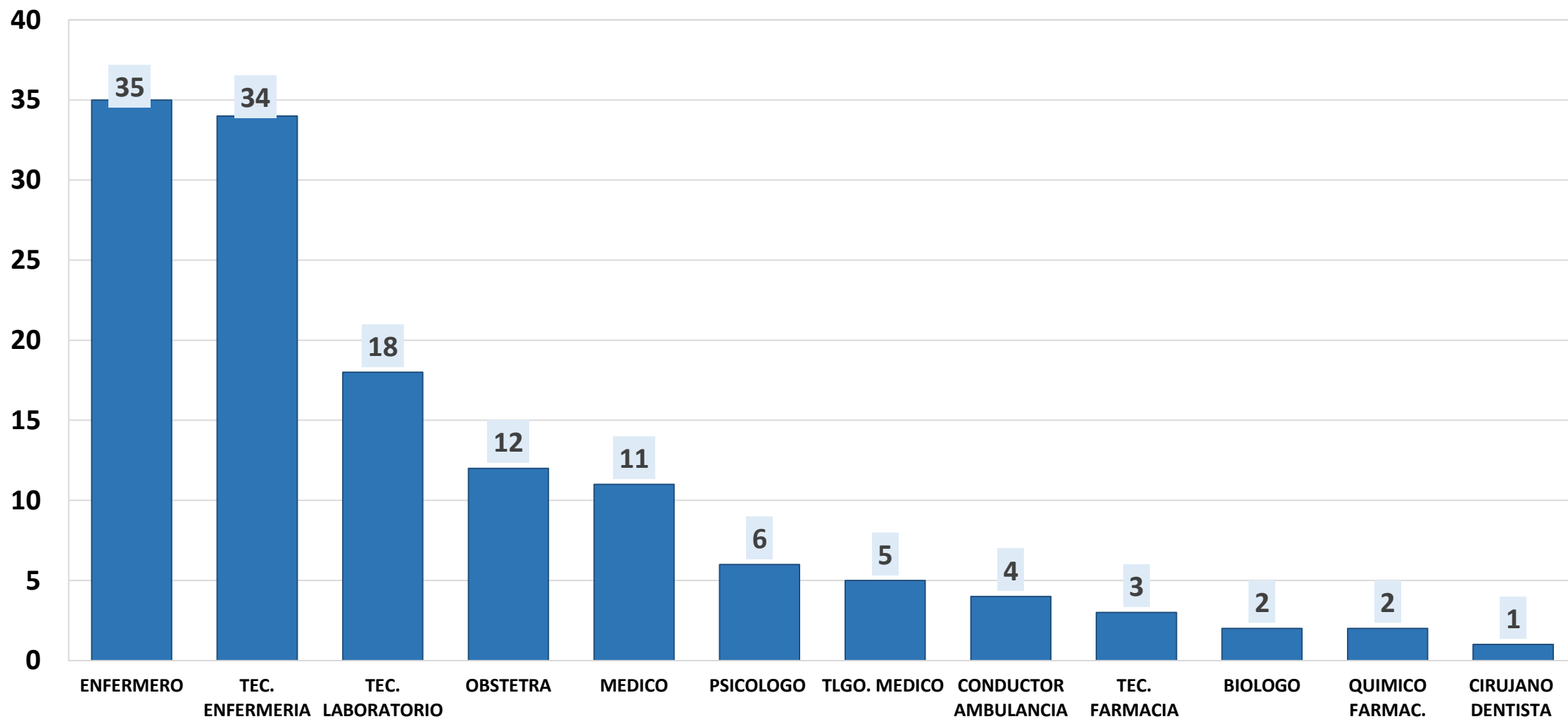
DISTRITO	GESTANTE			PUEPERAS
	0-13	14-27	28-40	
JAEN	5	19	27	3
BELLAVISTA		1	1	0
PUCARA			1	0
SALLIQUE				1
SAN FELIPE				1
SAN IGNACIO	1	2		0
HUARANGO				1
LA COIPA				1
TOTAL	6	22	29	7



TRABAJADORES DE SALUD CON COVID-19, SEGÚN GRUPO OCUPACIONAL

DIRECCIÓN SUB REGIONAL DE SALUD I JAEN

15-07-2020

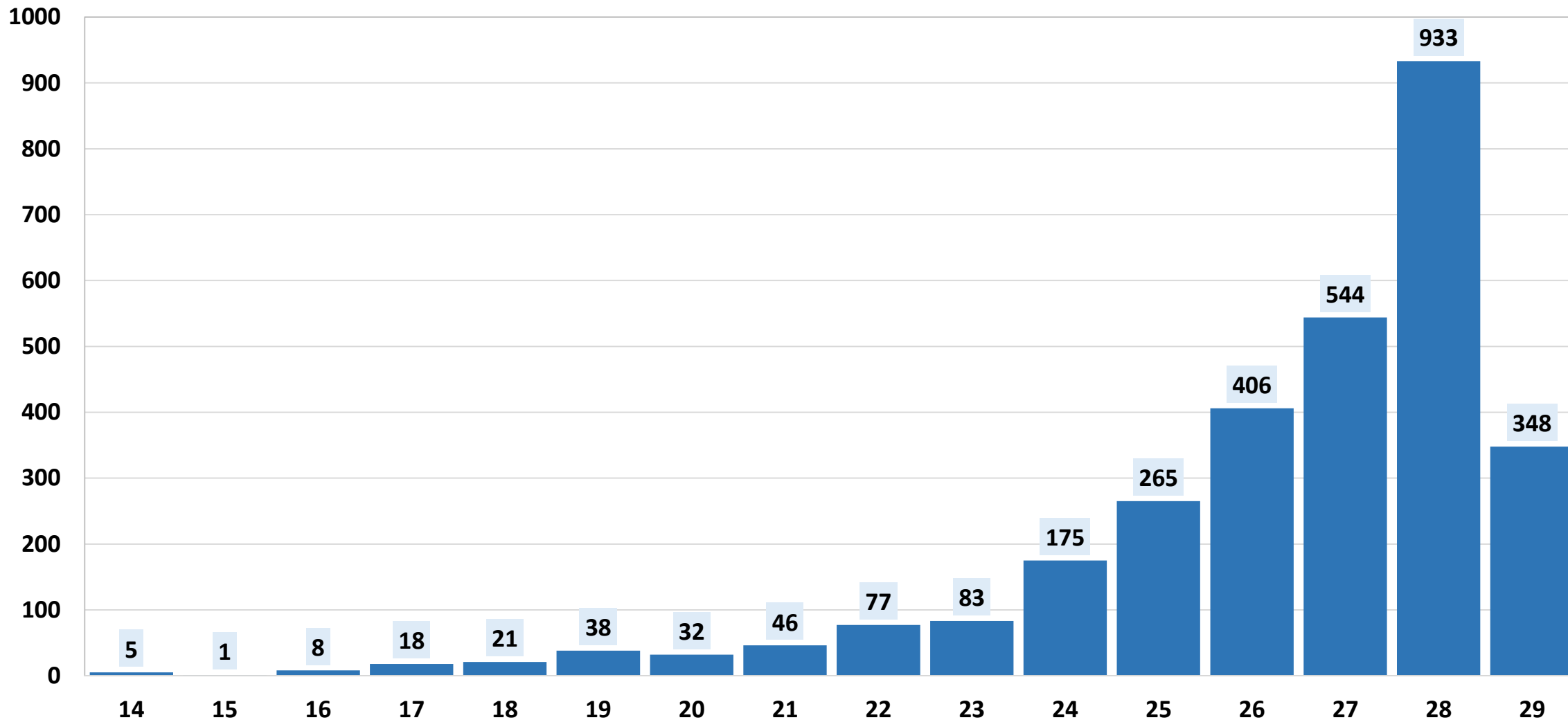




N° DE CASOS CONFIRMADOS DE COVID-19 POR SEMANA EPIDEMIOLOGICA

DIRECCIÓN SUB REGIONAL DE SALUD I JAÉN

15-07-2020



INCLUYE PRUEBAS MOLECULARES y PRUEBAS RAPIDAS



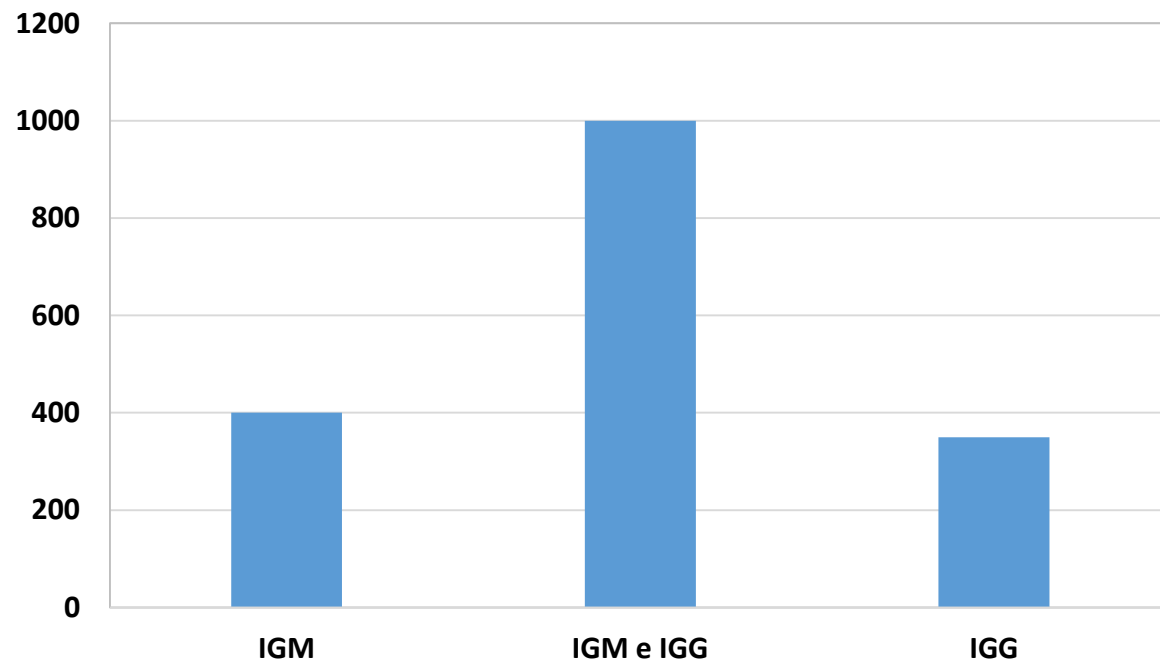
CASOS DE COVID-19, POR TIPO DE PRUEBA RAPIDA, POR PROVINCIA

DIRECCIÓN SUB REGIONAL DE SALUD I JAÉN

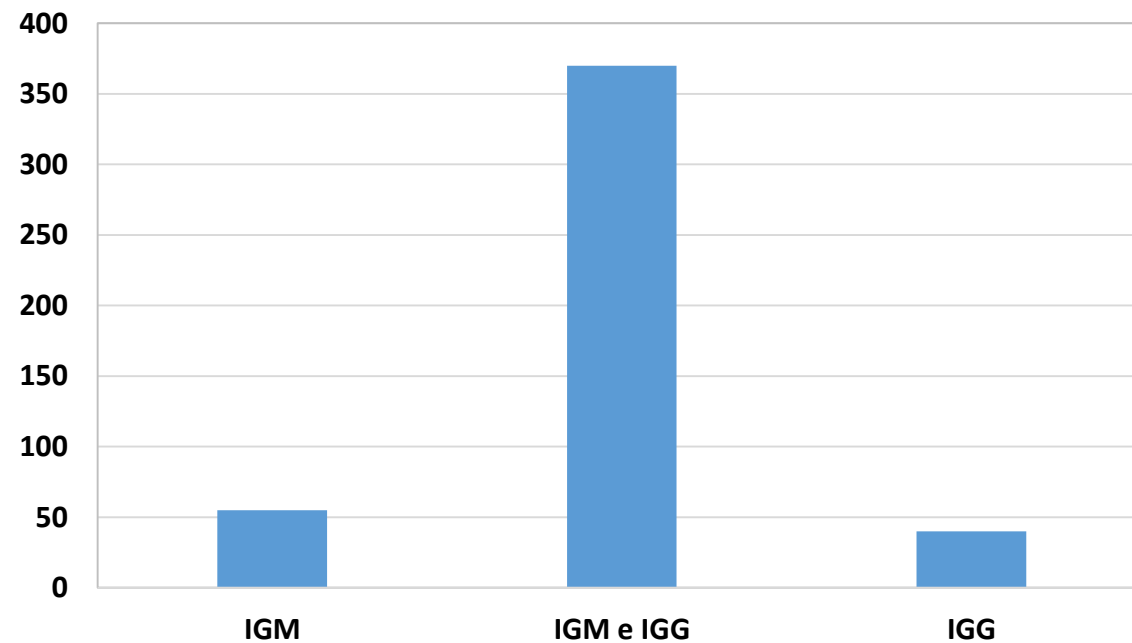
15-07-2020



CASOS DE COVID-19, SEGUN PRUEBA RAPIDA PROVINCIA DE JAEN

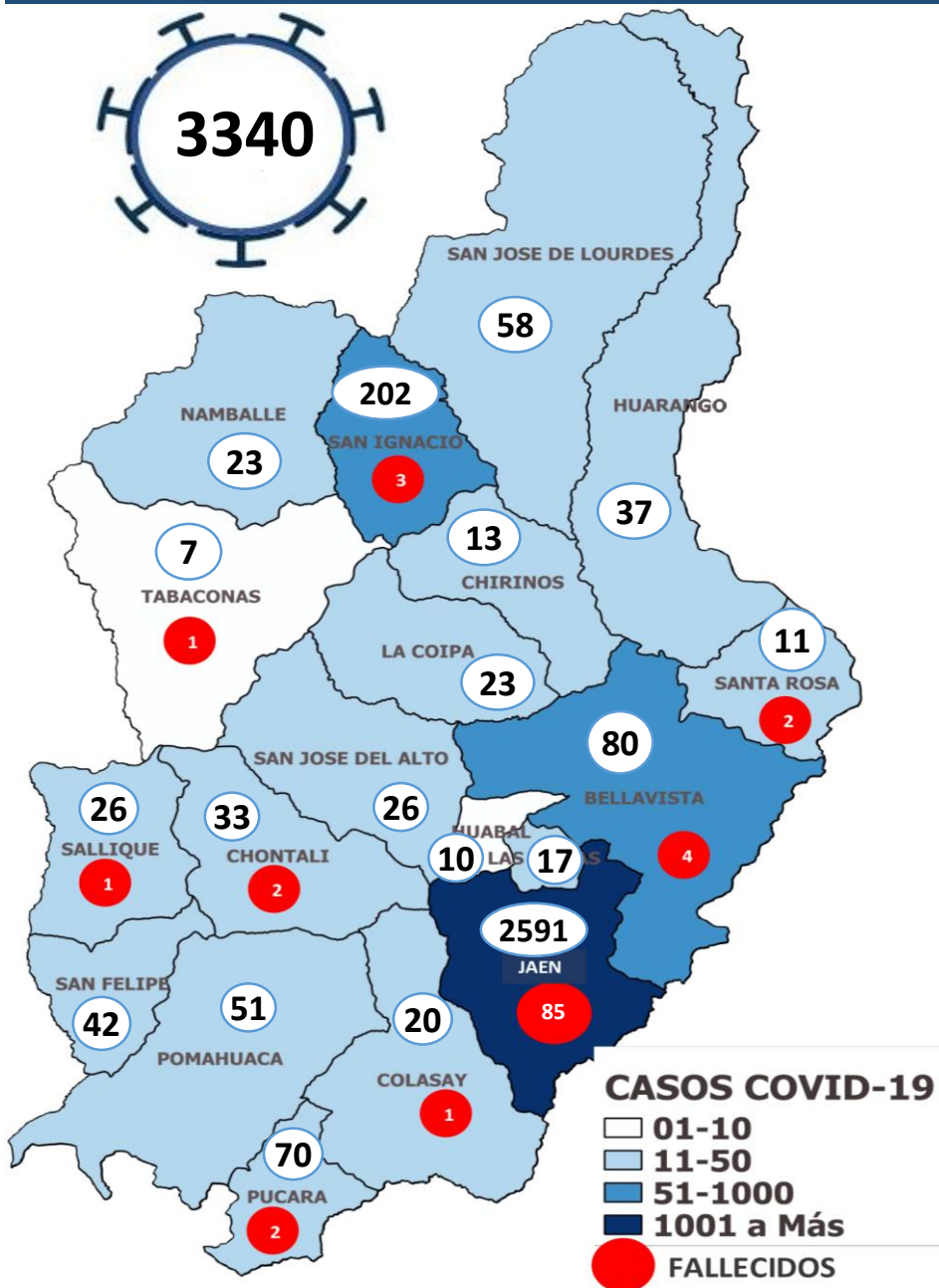


CASOS DE COVID-19, SEGUN PRUEBA RAPIDA PROVINCIA DE SAN IGNACIO





Sala Situacional COVID-19 Sub Región de Salud Jaén al 15-07-2020



PRUEBAS REALIZADAS

Pruebas Moleculares

Pruebas Rápidas

4271

6961

1342 Positivas

1998 Positivas

Sospechosos
120

Descartados
2526

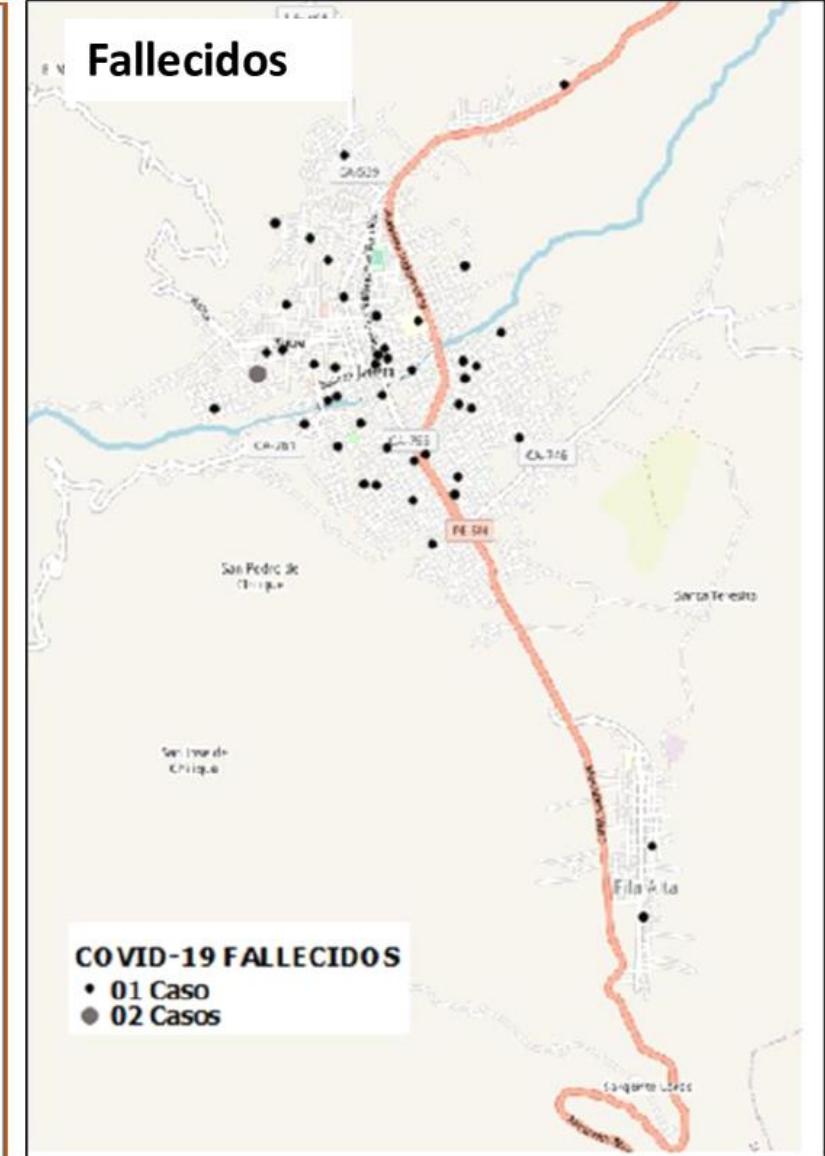
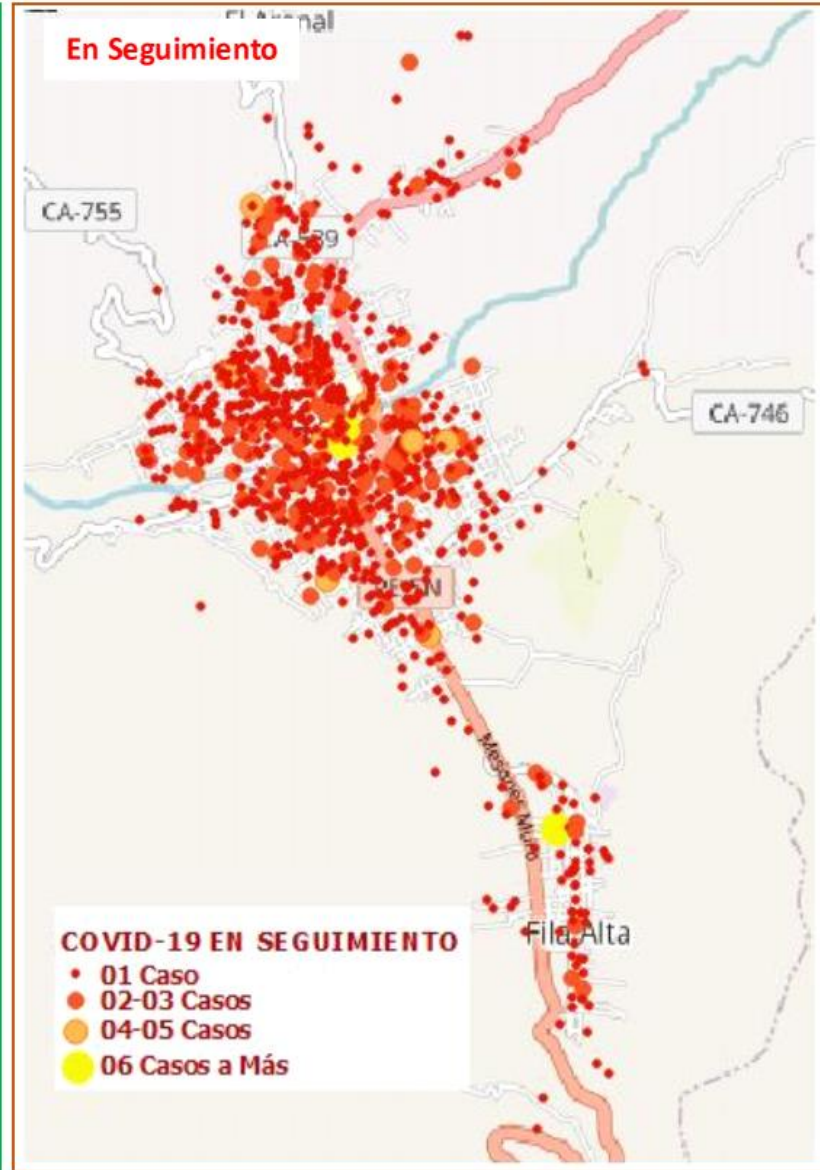
Hospitalizados
39

Recuperados
1012

Fallecidos
102



Distribución de Casos COVID-19, según Evolución Ciudad de Jaén al 15-07-2020



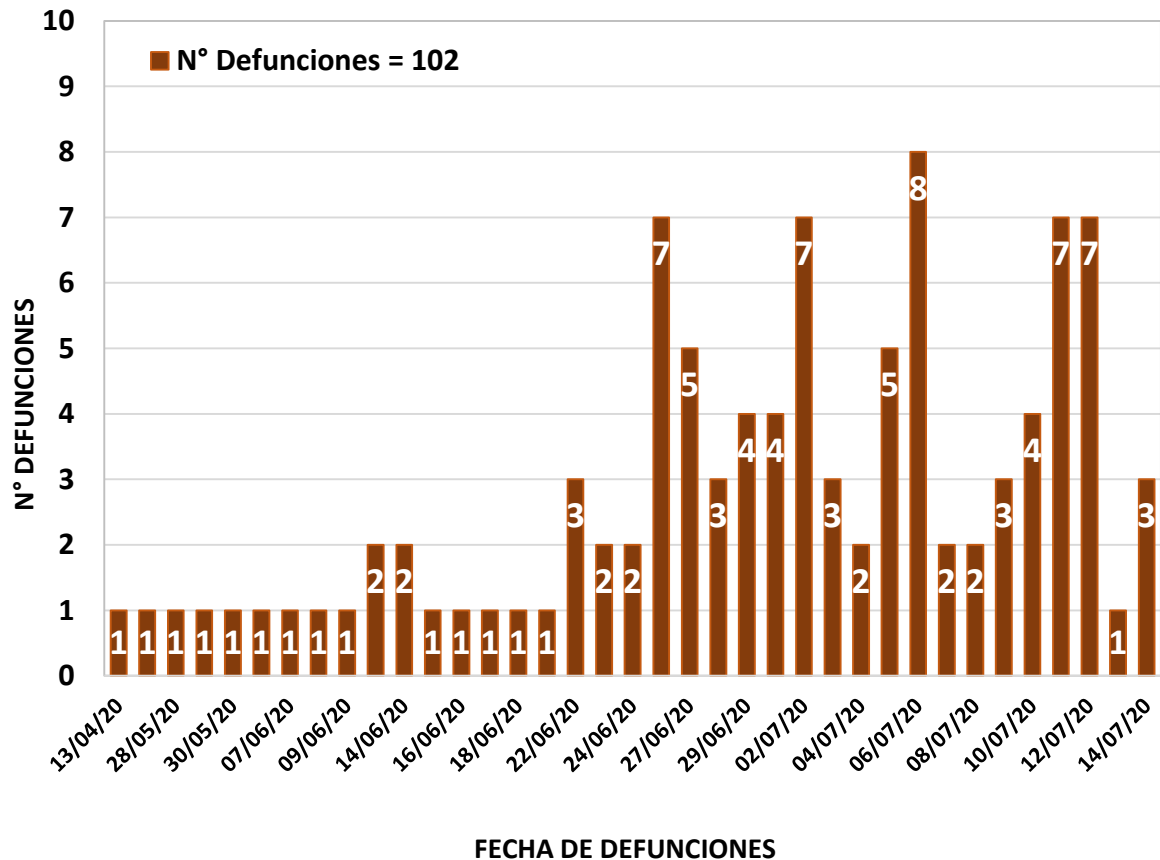


DEFUNCIONES DE COVID-19

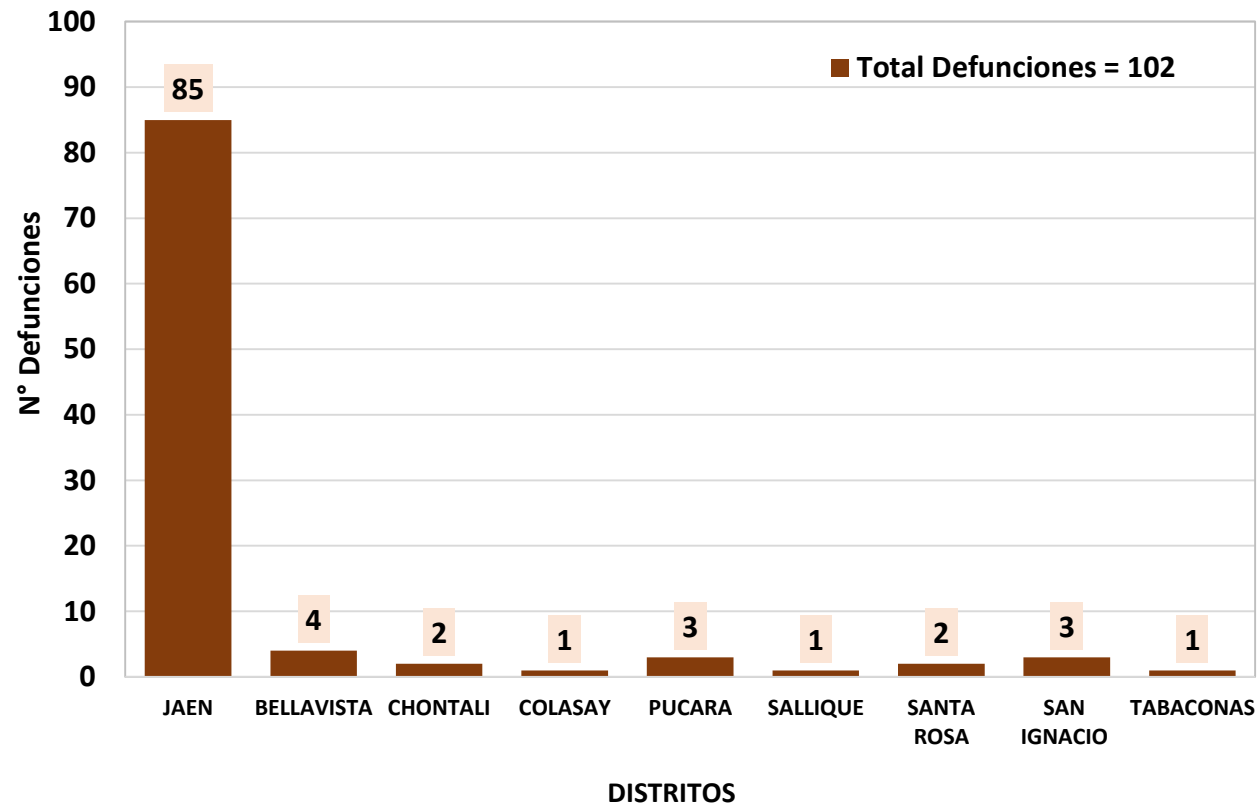
DIRECCIÓN SUB REGIONAL DE SALUD I JAÉN

15-07-2020

DEFUNCIONES DE COVID-19, POR FECHA DE DEFUNCIÓN
DIRECCION SUB REGIONAL DE SALUD JAEN



DEFUNCIONES DE COVID-19, POR DISTRITO
DIRECCION SUB REGIONAL DE SALUD JAEN





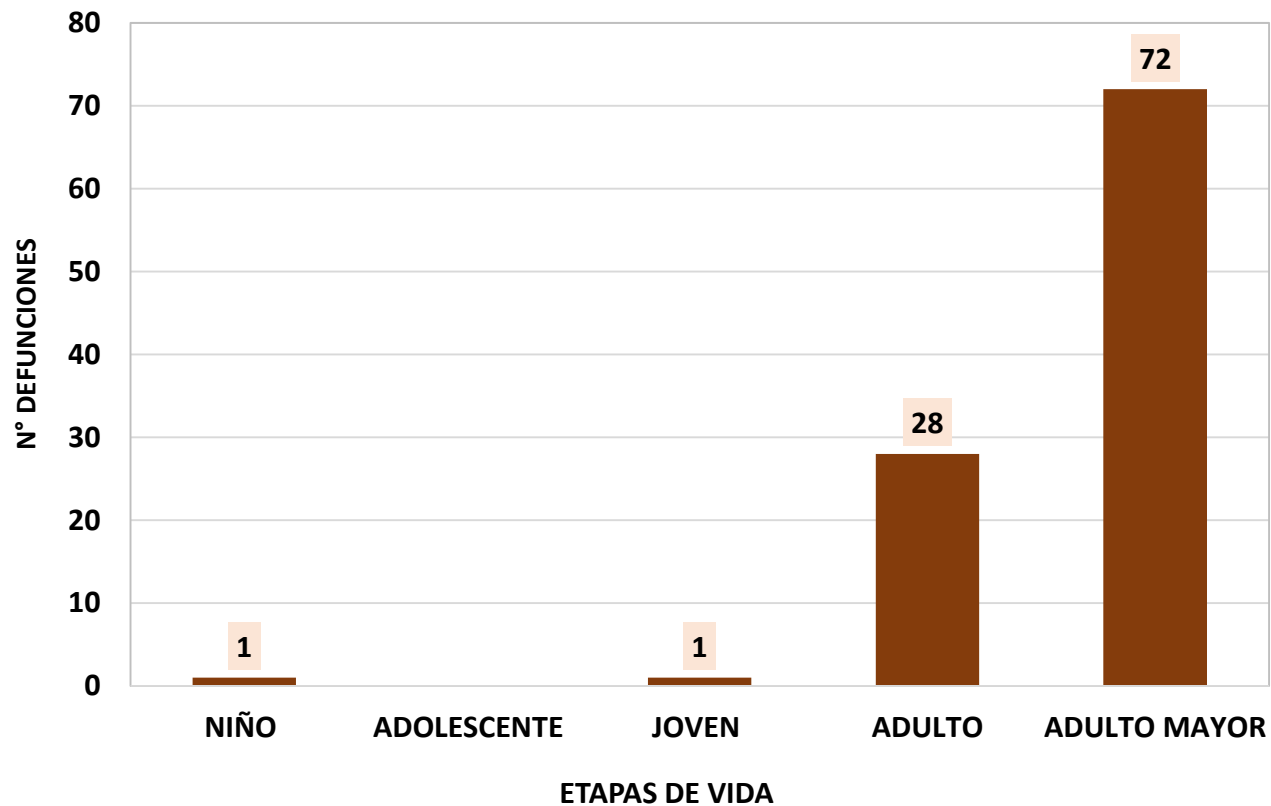
DEFUNCIONES DE COVID-19, POR DISTRITO

DIRECCION SUB REGIONAL DE SALUD I JAEN

15-07-2020

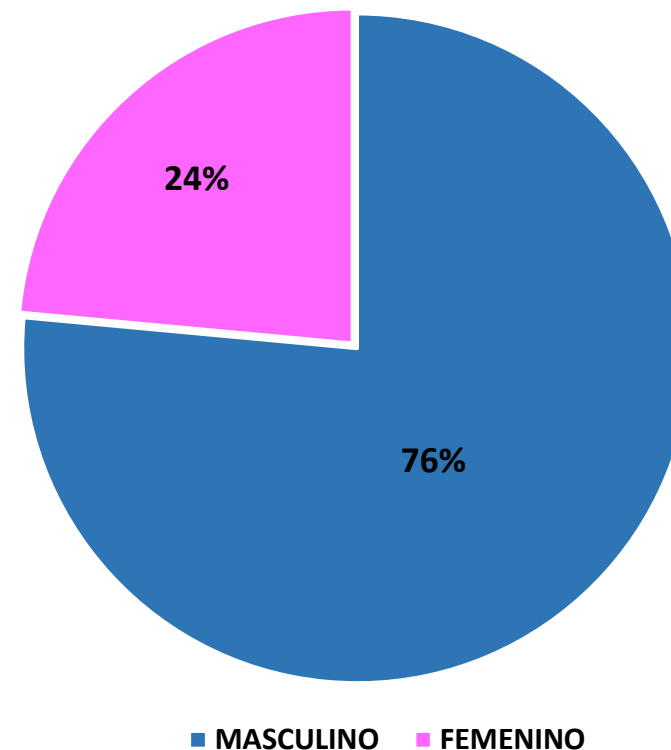
DEFUNCIONES DE COVID-19, POR ETAPAS DE VIDA

DIRECCION SUB REGIONAL DE SALUD I JAEN



DEFUNCIONES DE COVID-19, SEGUN SEXO

DIRECCION SUB REGIONAL DE SALUD I JAEN





EQUIPO DE ALERTA RESPUESTA COVID-19

DIRECCIÓN SUB REGIONAL DE SALUD JAEN

15-07-2020



LLAMADAS DEL 14-07-2020 = 243

LLAMADAS ACUMULADAS = 9588



VISITAS DOMICILIARIAS DEL 14-07-2020 = 45

VISITAS DOMICILIARIAS ACUMULADAS = 2526



epijaen@dge.gob.pe



**#NO BAJEMOS
#LA GUARDIA**



COR  NAVIRUS



**CENTRAL DE EMERGENCIAS
COVID - 19**

956593954

970962172

991455852

**Reporta casos sospechosos a nuestras líneas de atención.
Permanece en Casa y *EVITA* propagar la
Enfermedad.**

Oficina de Comunicaciones



**#QuédateEnCasa
#PrimeroLaGente
www.disajaen.gob.pe**