



PERÚ

Ministerio
de Salud

Centro Nacional de Epidemiología de
Prevención y Control de Enfermedades

GOBIERNO REGIONAL CAJAMARCA
DIRECCION REGIONAL DE SALUD CAJAMARCA
SUB REGION DE SALUD JAEN
DIRECCIÓN DE EPIDEMIOLOGÍA



SUB REGION DE SALUD JAEN
DIRECCIÓN DE EPIDEMIOLOGÍA



SALA SITUACIONAL



16-07-2020

**DIRECCION DE EPIDEMIOLOGIA
DIRECCION SUB REGIONAL DE SALUD I JAEN**



Sala Situacional COVID-19 Perú



2,003,963
MUESTRAS



341,586
TOTAL CASOS (+)



Actualizado al 16/07/2020 00:00:00 hs

Resumen

Descargar el excel



Detalle de Contrataciones COVID 19



Ver Ejecución Presupuestal COVID 19



Ver Distribución EPP Cenares MINSA



90,047
PCR(+)



251,539
PRUEBA RÁPIDA(+)



12,615
FALLECIDOS



3.69 %
LETALIDAD



DATOS ABIERTOS COVID19

NACIONAL

Total de Casos Positivos por Departamento



<math>< 0.18\%</math>

> 9.40%

País	PCR (+)	PRUEBA RÁPIDA (+)	TOTAL CASOS (+)	FALLECIDOS	LETALIDAD (%)
PERÚ	90,047	251,539	341,586	12,615	3.69 %
LIMA METROPOLITANA	56,020	114,773	170,793	5,130	3.00 %
PIURA	904	18,286	19,190	860	4.48 %
CALLAO	5,058	14,386	19,444	748	3.85 %
LAMBAYEQUE	1,952	13,443	15,395	808	5.25 %
LA LIBERTAD	2,295	10,331	12,626	841	6.66 %
LIMA REGIÓN	3,681	8,951	12,632	726	5.75 %
UCAYALI	933	8,076	9,009	173	1.92 %
ANCASH	1,984	8,033	10,017	575	5.74 %
ICA	2,252	7,487	9,739	652	6.69 %
AREQUIPA	2,611	7,106	9,717	495	5.09 %
LORETO	3,049	7,039	10,088	366	3.63 %
SAN MARTIN	1,735	5,128	6,863	188	2.74 %
JUNIN	1,217	4,367	5,584	249	4.46 %
HUANUCO	680	3,725	4,405	122	2.77 %
TUMBES	484	3,000	3,484	129	3.70 %
AMAZONAS	659	2,942	3,601	97	2.69 %
CAJAMARCA	1,546	2,382	3,928	135	3.44 %
MADRE DE DIOS	697	1,845	2,542	81	3.19 %
CUSCO	701	1,835	2,536	30	1.18 %



Positividad
de casos COVID-19



Hospitalizados
COVID-19



Disponibilidad
de camas UCI



Defunciones
COVID-19

Fuentes: Instituto Nacional de Salud y Centro Nacional de Epidemiología, Prevención y Control de Enfermedades -MINSU

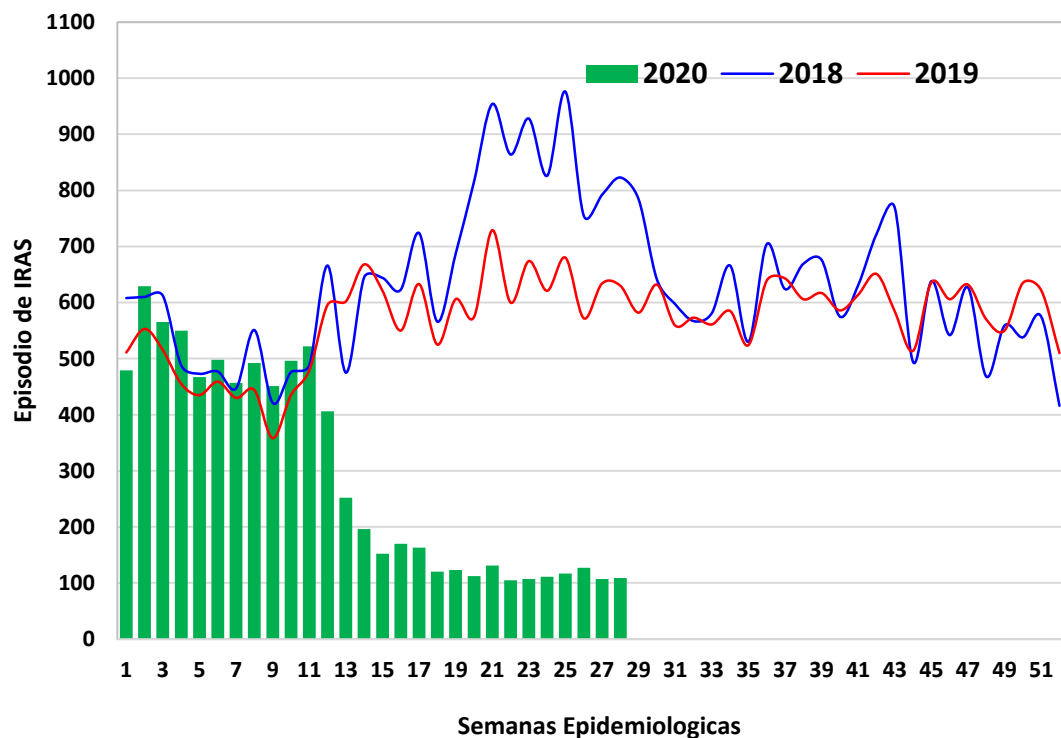


TENDENCIA DE LOS EPISODIOS DE LA IRAS Y NEUMONIAS <05 AÑOS

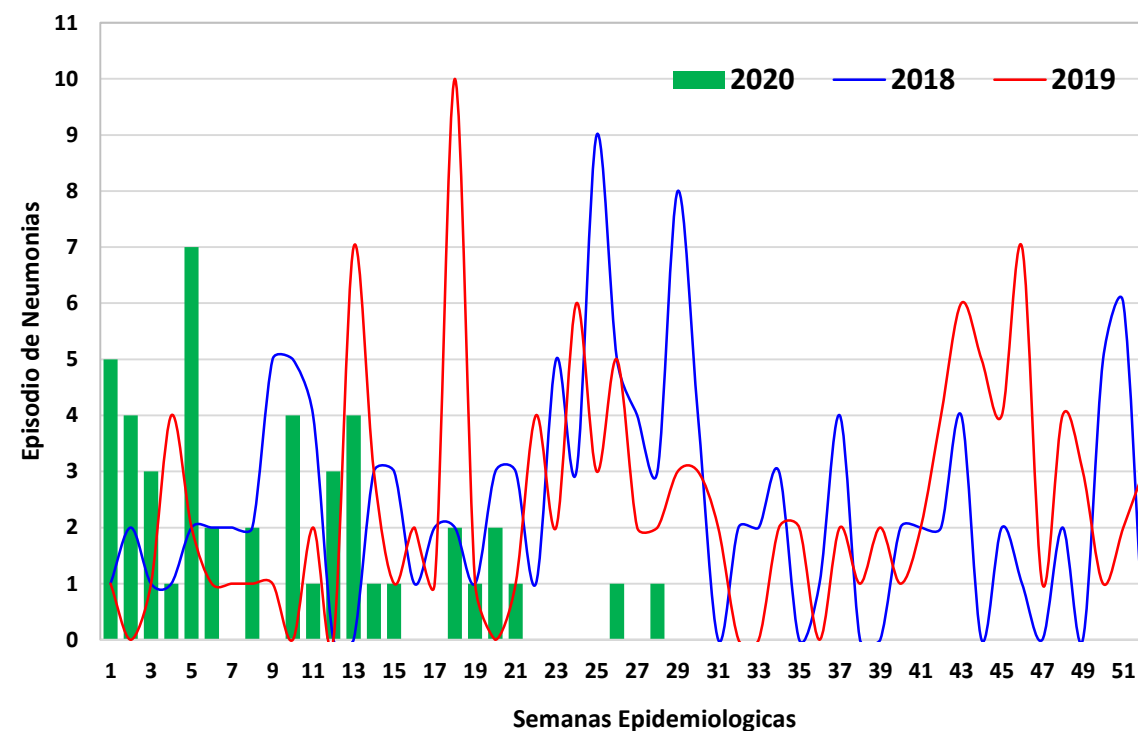
DIRECCIÓN SUB REGIONAL DE SALUD I JAÉN



IRAS < 5 AÑOS



NEUMONIAS < 5 AÑOS



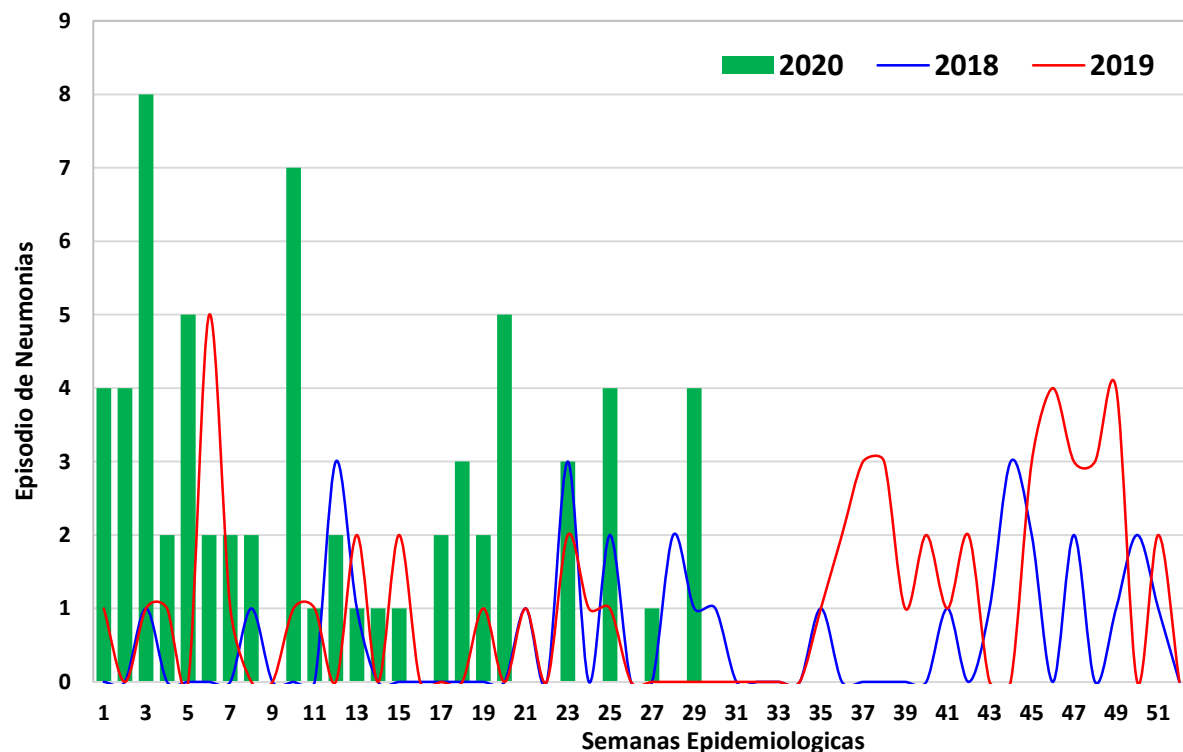


TENDENCIA DE LOS EPISODIOS DE LAS NEUMONIAS >5 AÑOS

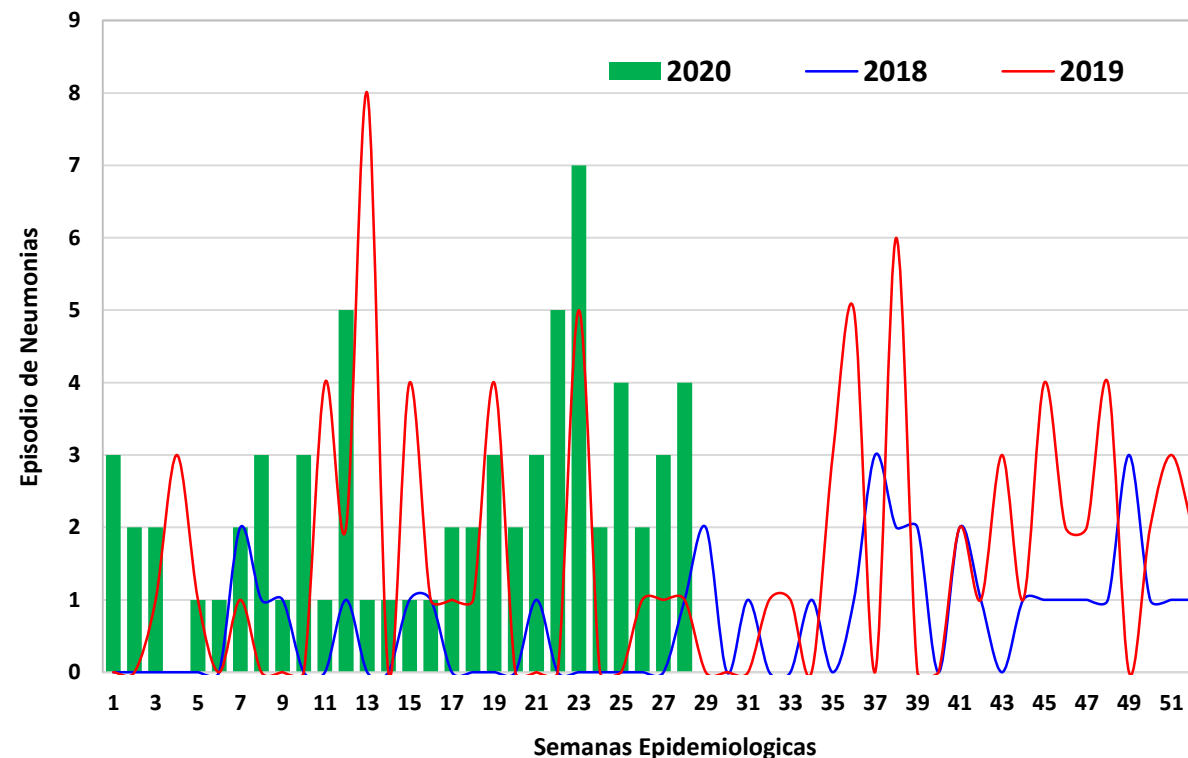
DIRECCIÓN SUB REGIONAL DE SALUD I JAÉN



NEUMONIAS 5 a 59 AÑOS



NEUMONIAS 60 AÑOS



N° DE CASOS NOTIFICADOS DE COVID-19, POR DISTRITOS DE RESIDENCIA

DIRECCIÓN SUB REGIONAL DE SALUD I JAEN

16-07-2020



CASOS NOTIFICADOS DE COVID-19 POR DISTRITOS SUB REGION DE SALUD I JAEN

DISTRITOS	SOSPECHOSOS	CONFIRMADOS	DESCARTADOS	N° CASOS COVID-19
JAEN	120	2689	1749	4558
BELLAVISTA	16	91	70	177
CHONTALI	0	34	34	68
COLASAY	8	20	29	57
HUABAL	0	11	10	21
LAS PIRIAS	2	18	14	34
POMAHUACA	2	51	133	186
PUCARA	5	68	133	206
SALLIQUE	0	26	22	48
SAN FELIPE	3	42	143	188
SAN JOSE DEL ALTO	2	27	32	61
SANTA ROSA	0	11	15	26
SAN IGNACIO	0	202	55	257
CHIRINOS	0	13	7	20
HUARANGO	0	41	11	52
LA COIPA	0	23	7	30
NAMBALLE	1	23	15	39
SAN JOSE LOURDES	0	59	12	71
TABACONAS	0	7	7	14
DISA JAEN	159	3456	2498	6113

CASOS DE COVID-19 DETECTADOS EN JAEN Y SAN IGNACIO QUE PERTENCEN A OTROS DEPARTAMENTOS

DISTRITOS	SOSPECHOSOS	CONFIRMADOS	DESCARTADOS	TOTAL CASOS COVID-19
LIMA	0	3	3	6
CHICLAYO	0	10	7	17
CHACHAPOYAS	0	2	2	4
BAGUA	0	8	0	8
UTCUBAMBA	0	3	2	5
CONDORCANQUI	0	1	0	1
MOYOBAMBA	0	0	1	1
CAJAMARCA	0	1	0	1
CUTERVO	0	3	2	5
UCAYALI	0	1	0	1
DISA JAEN	0	32	17	49

N° DE CASOS COVID-19

TIPO DIAGNOSTICO	N°
------------------	----

SOSPECHOSOS	159
-------------	-----

CONFIRMADOS	3488
-------------	------

DESCARTADOS	2515
-------------	------

TOTAL DISA JAEN	6162
------------------------	-------------

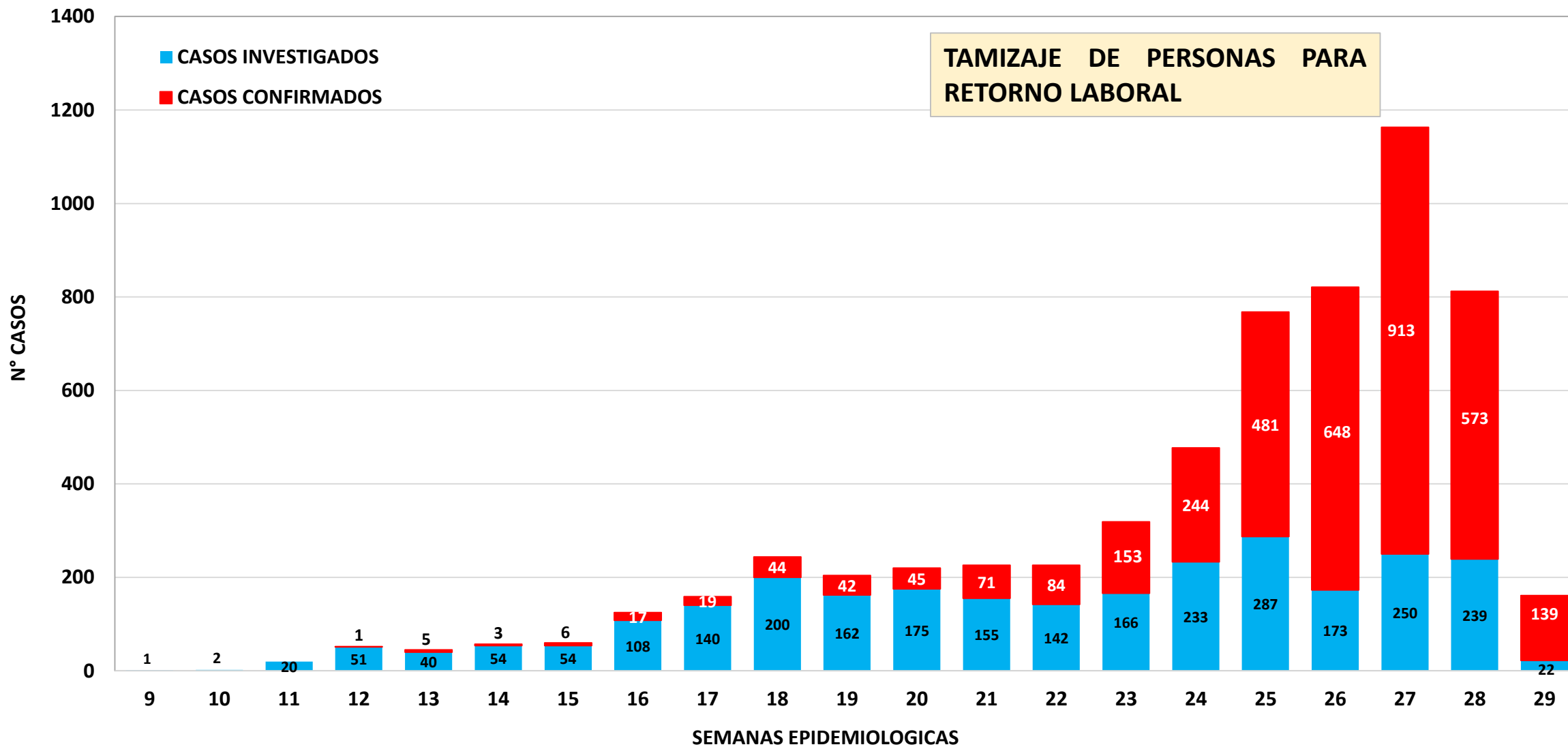
INCLUYE PRUEBAS MOLECULARES y PRUEBAS RAPIDAS



N° DE CASOS NOTIFICADOS DE COVID-19, POR SEMANAS EPIDEMIOLOGICAS

DIRECCIÓN SUB REGIONAL DE SALUD I JAEN

16-07-2020



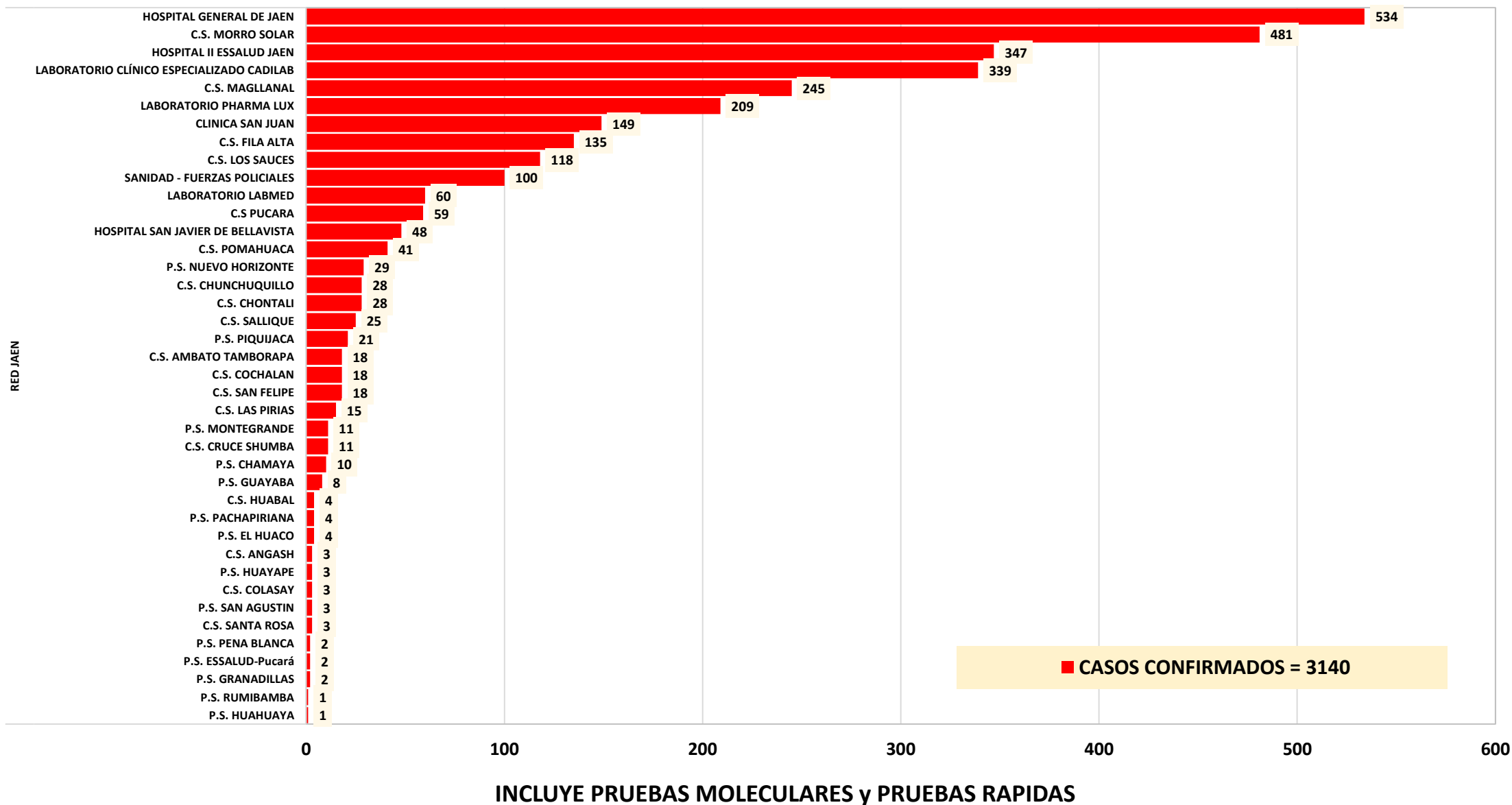
INCLUYE PRUEBAS MOLECULARES Y PRUEBAS RAPIDAS



Nº DE CASOS CONFIRMADOS DE COVID-19, POR ESTABLECIMIENTO DE SALUD RED JAEN

DIRECCIÓN SUB REGIONAL DE SALUD I JAEN

16-07-2020

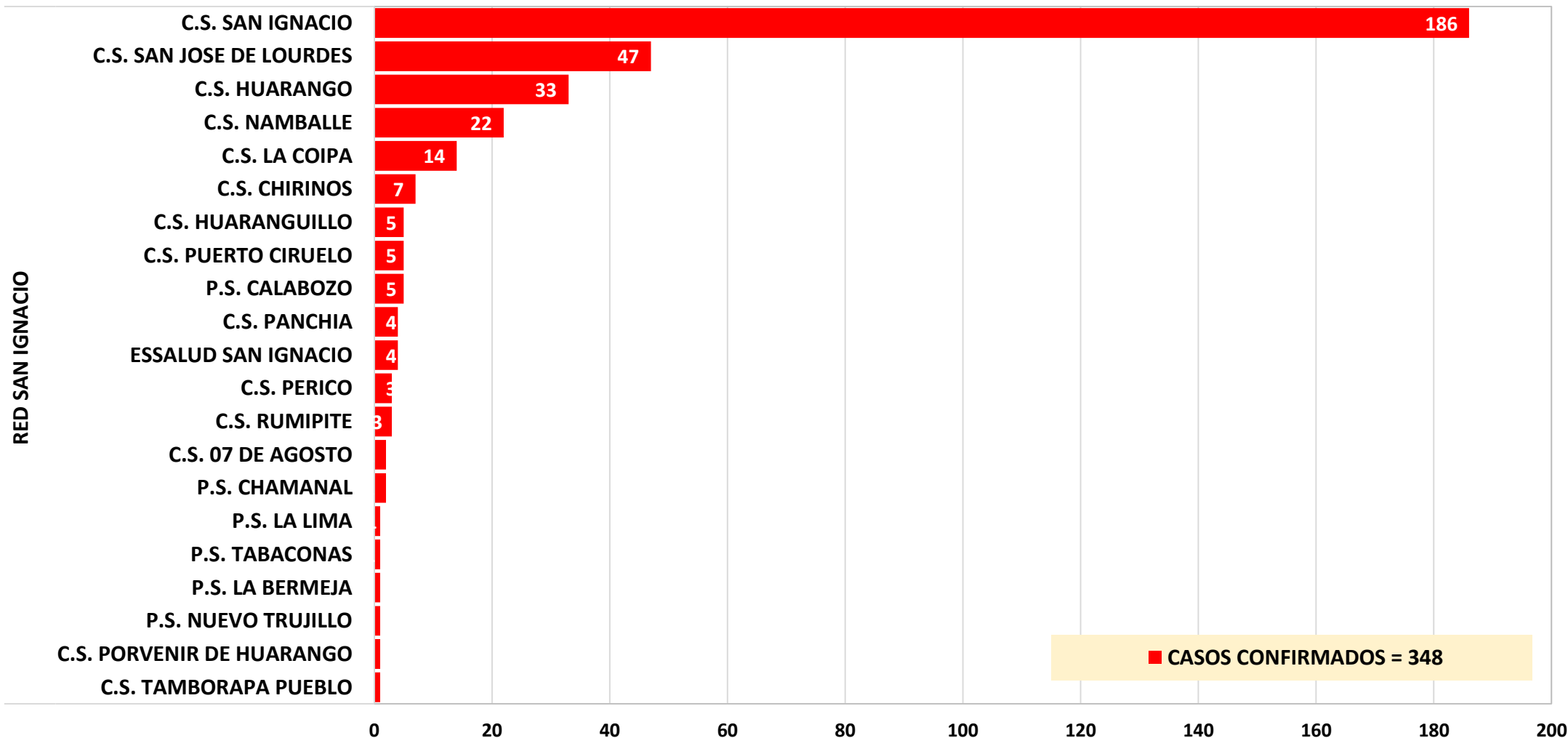




N° DE CASOS CONFIRMADOS DE COVID-19, POR ESTABLECIMIENTO DE SALUD RED SAN IGNACIO

DIRECCIÓN SUB REGIONAL DE SALUD I JAEN

16-07-2020



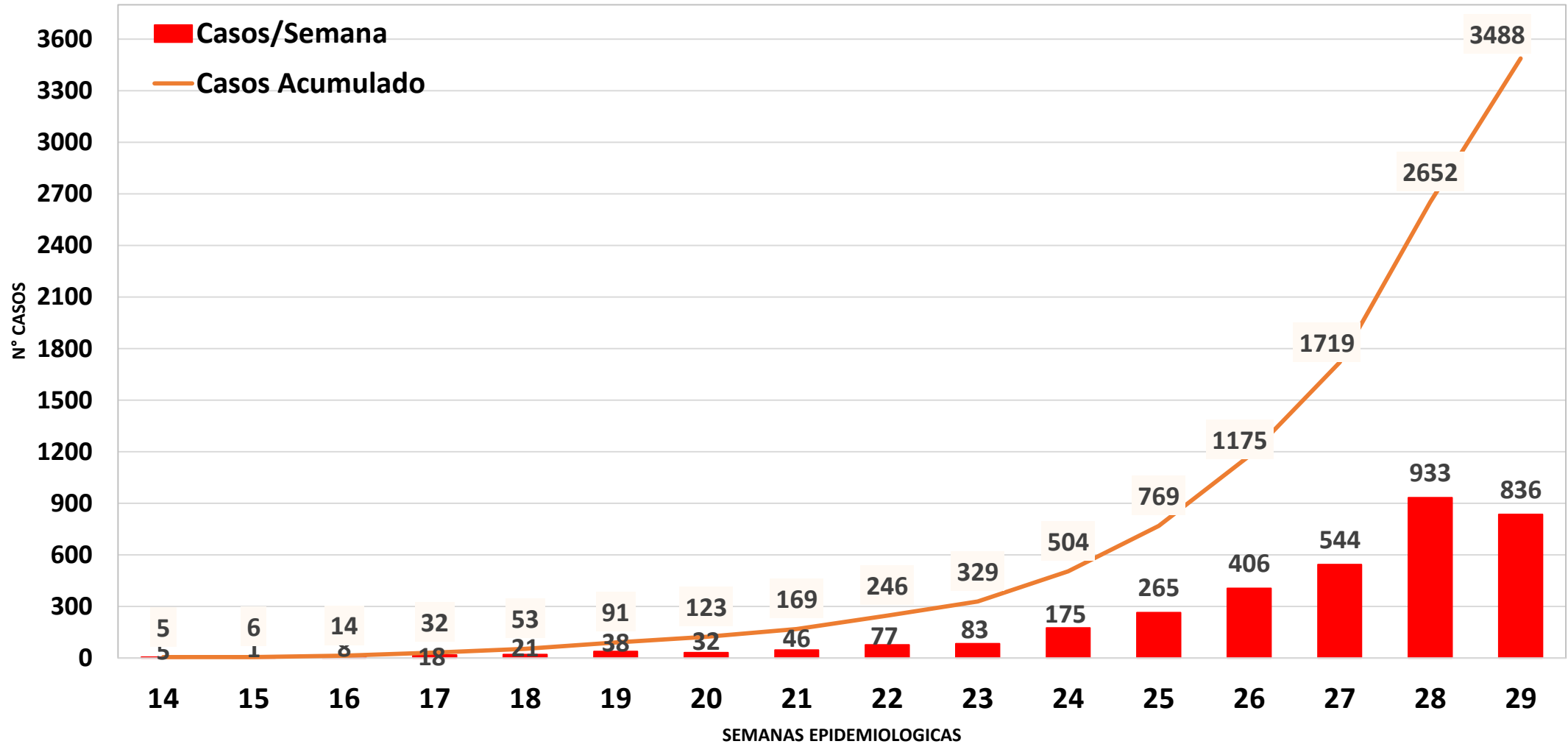
INCLUYE PRUEBAS MOLECULARES y PRUEBAS RAPIDAS



N° DE CASOS/SEMANA Y CASOS ACUMULADOS COVID-19, POR FECHA DE RESULTADO

DIRECCION SUB REGIONAL DE SALUD I JAEN

16-07-2020

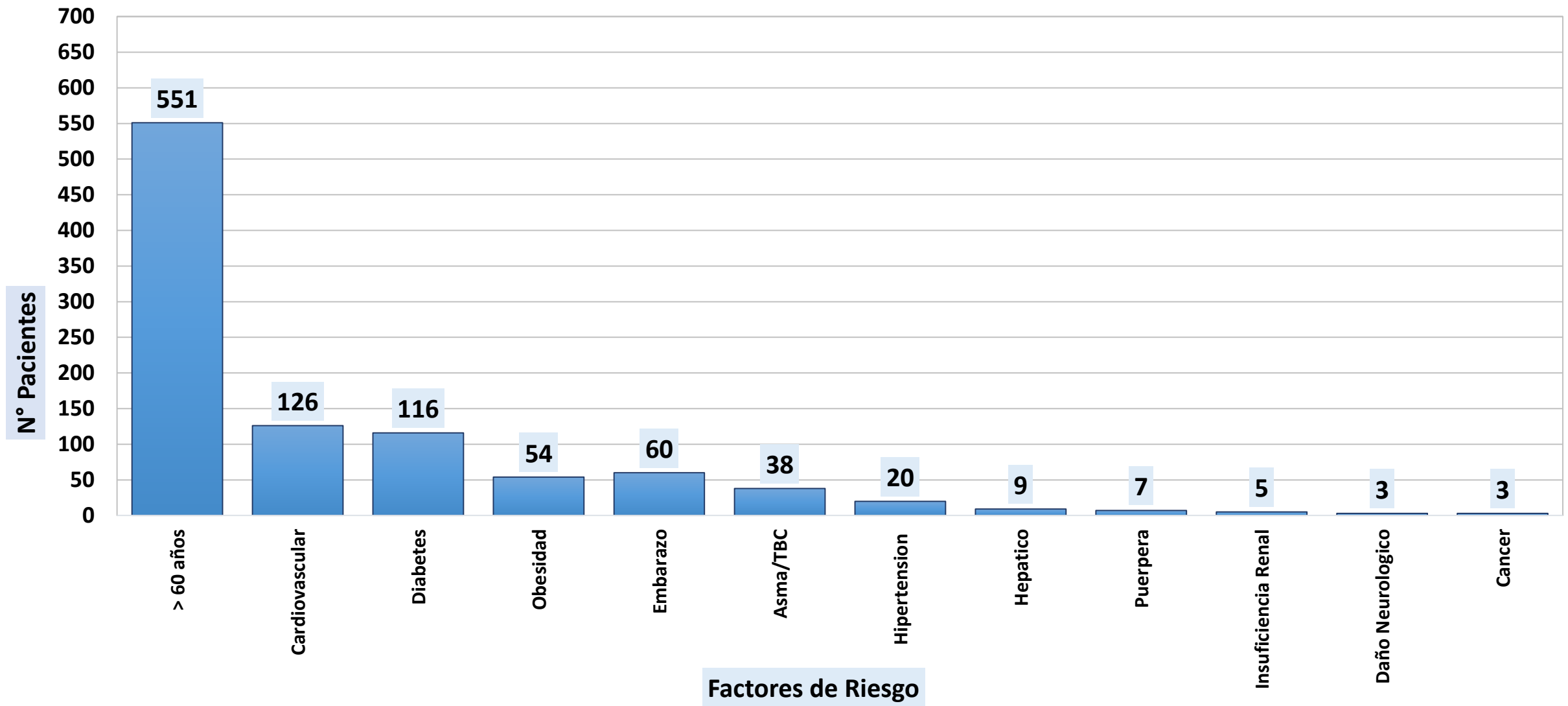




N° DE PACIENTES COVID-19, POR FACTORES DE RIESGO

DIRECCIÓN SUBREGIONAL DE SALUD I JAÉN

16-07-2020

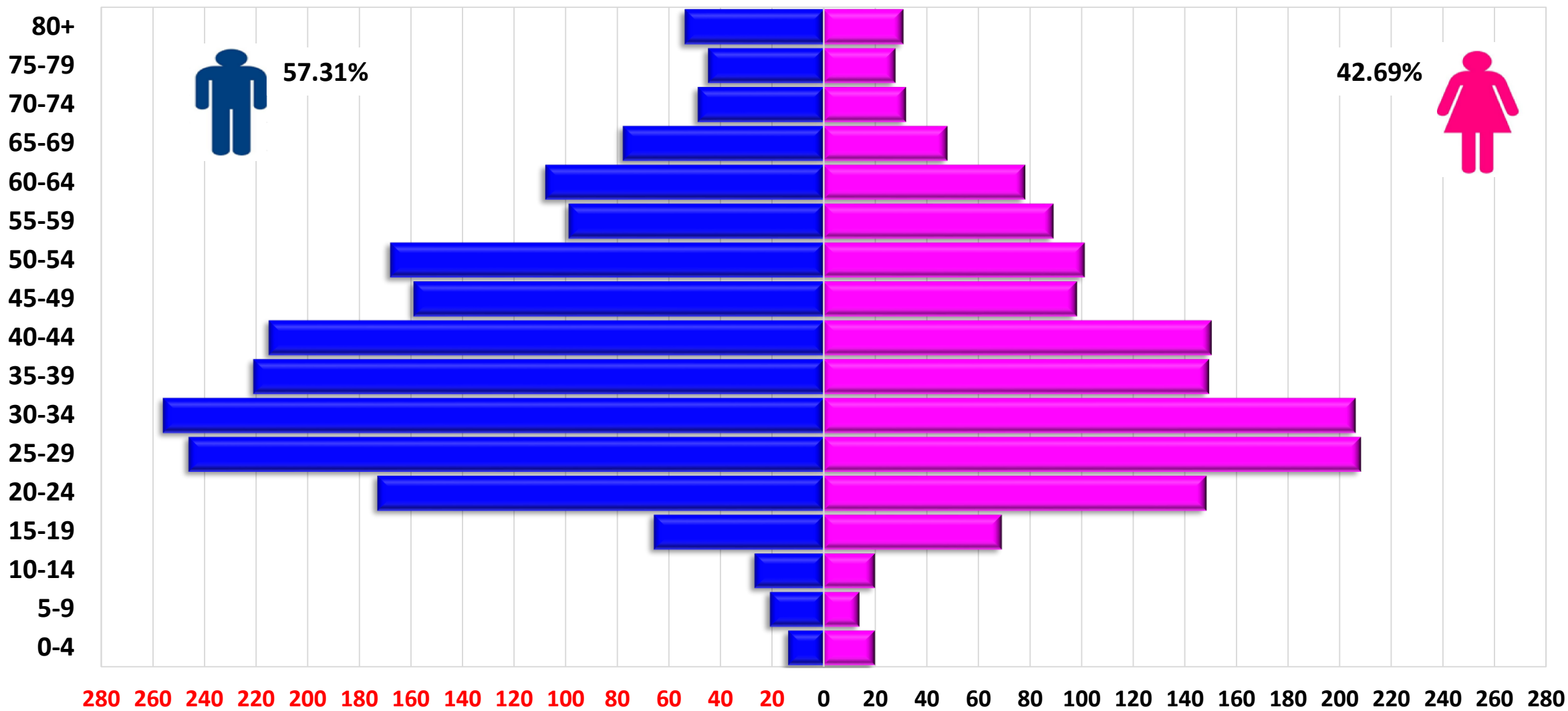




Nº DE CASOS CONFIRMADOS DE COVID-19 POR SEXO Y GRUPO DE EDAD

DIRECCIÓN SUB REGIONAL DE SALUD I JAEN

16-07-2020



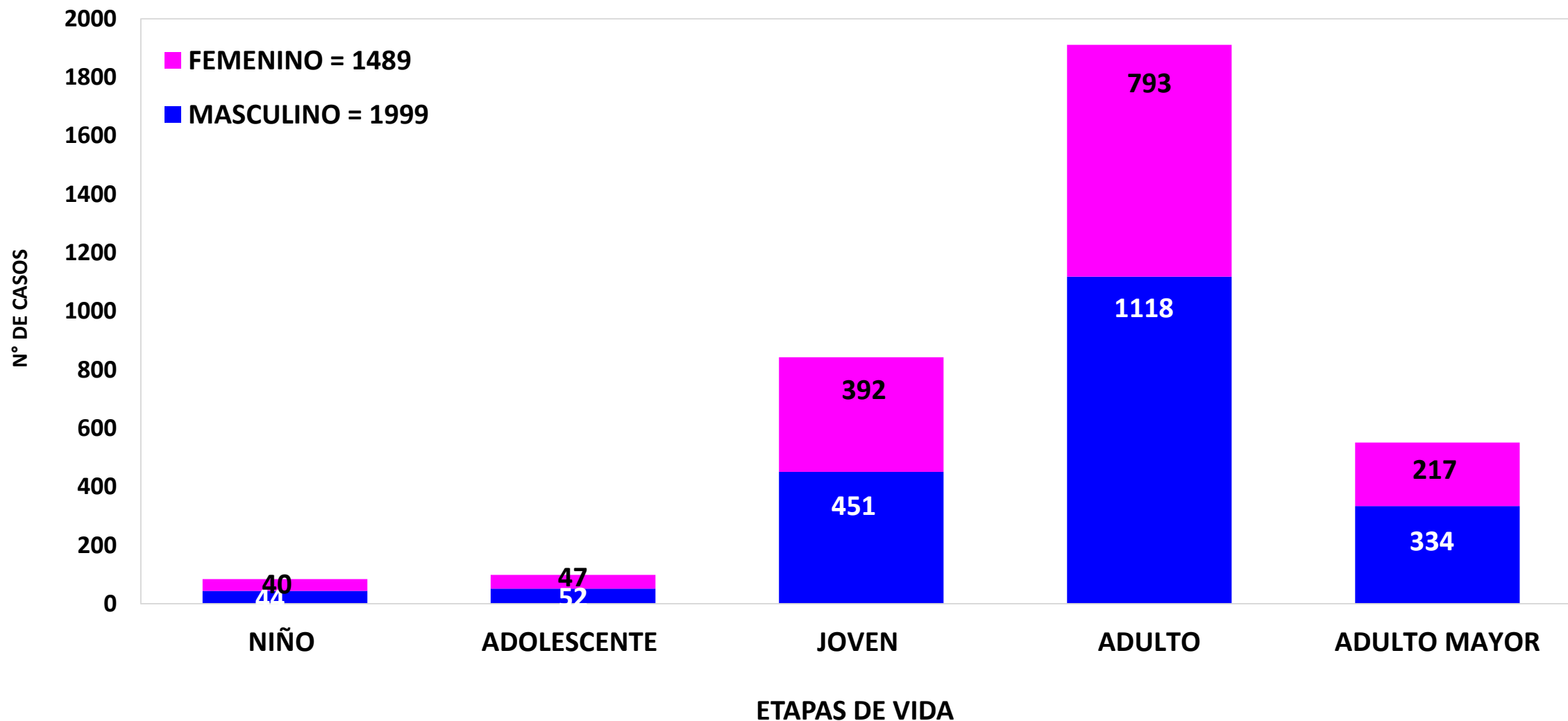
INCLUYE PRUEBAS MOLECULARES y PRUEBAS RAPIDAS



N° DE CASOS CONFIRMADOS DE COVID-19 SEGÚN ETAPA DE VIDA Y SEXO

DIRECCIÓN SUB REGIONAL DE SALUD I JAEN

16-07-2020



INCLUYE PRUEBAS MOLECULARES y PRUEBAS RAPIDAS



TASA DE INCIDENCIA Y LETALIDAD DE CASOS CONFIRMADOS DE COVID-19

DIRECCIÓN SUB REGIONAL DE SALUD I JAEN

16-07-2020

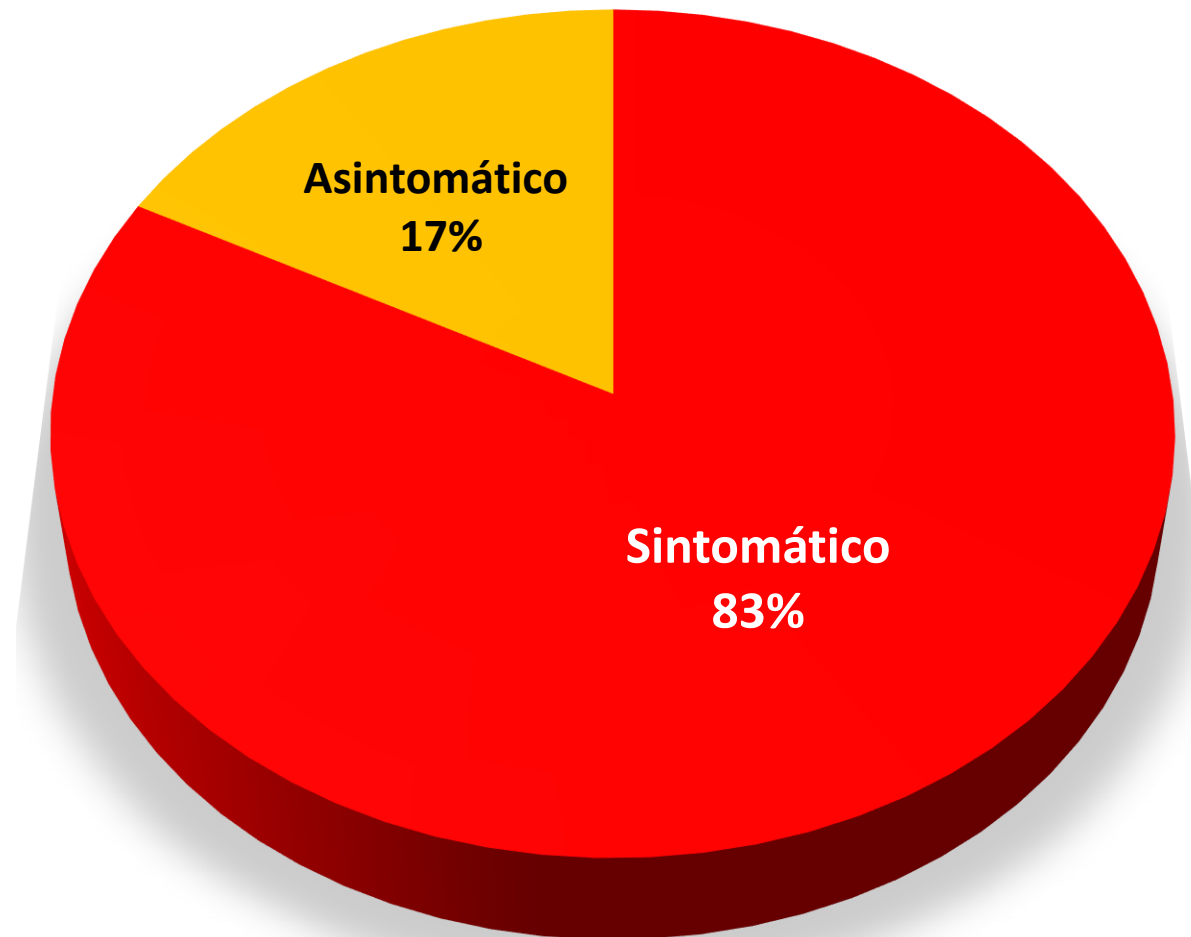


DISTRITO	CASOS COVID-19	INCIDENCIA X 100 000 HAB.	DEFUNCIONES	TASA DE LETALIDAD
JAEN	2717	2849.80	88	3.24
BELLAVISTA	91	627.02	4	4.40
CHONTALI	34	347.40	2	5.88
COLASAY	20	198.65	1	5.00
HUABAL	11	162.84		
LAS PIRIAS	18	465.96		
POMAHUACA	51	529.43		
PUCARA	70	964.45	3	4.29
SALLIQUE	26	312.73	1	3.85
SAN FELIPE	42	707.55		
SAN JOSE ALTO	27	393.07		
SANTA ROSA	11	100.86	2	18.18
SAN IGNACIO	203	567.85	3	1.48
CHIRINOS	13	95.55		
HUARANGO	41	207.23		
LA COIPA	23	115.05		
NAMBALLE	24	215.03		
SAN JOSE LOURDES	59	281.22		
TABACONAS	7	33.58	1	14.29
TOTAL DISA JAEN	3488	1052.62	105	3.01

PORCENTAJE DE CASOS COVID-19 SEGÚN PRESENTACIÓN DE SINTOMAS

DIRECCIÓN SUB REGIONAL DE SALUD I JAEN

16-07-2020



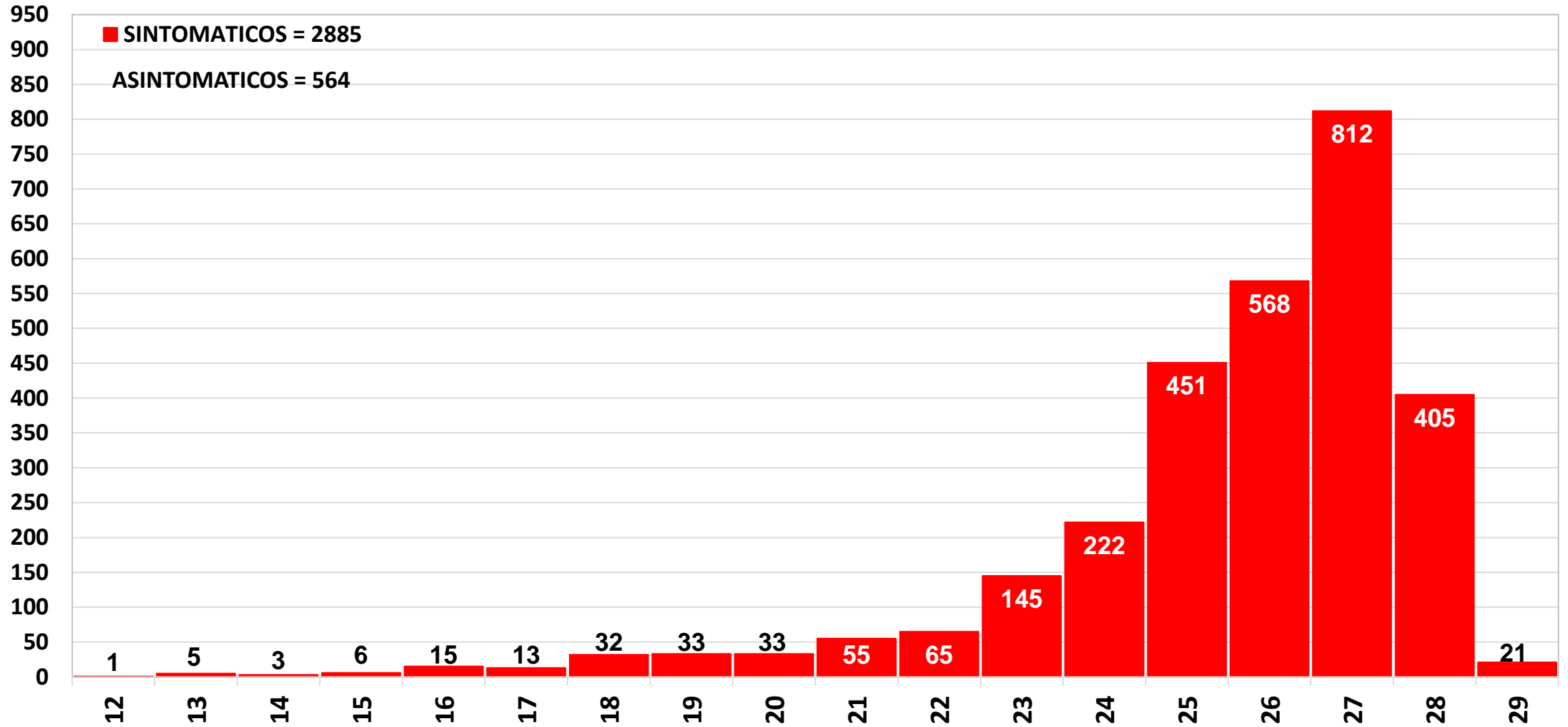
■ SINTOMÁTICO ■ ASINTOMÁTICOS



Nº CASOS DE COVID-19, POR INICIO DE SINTOMAS Y SEMANAS EPIDEMIOLOGICAS

DIRECCION SUB REGIONAL DE SALUD I JAEN

16-07-2020

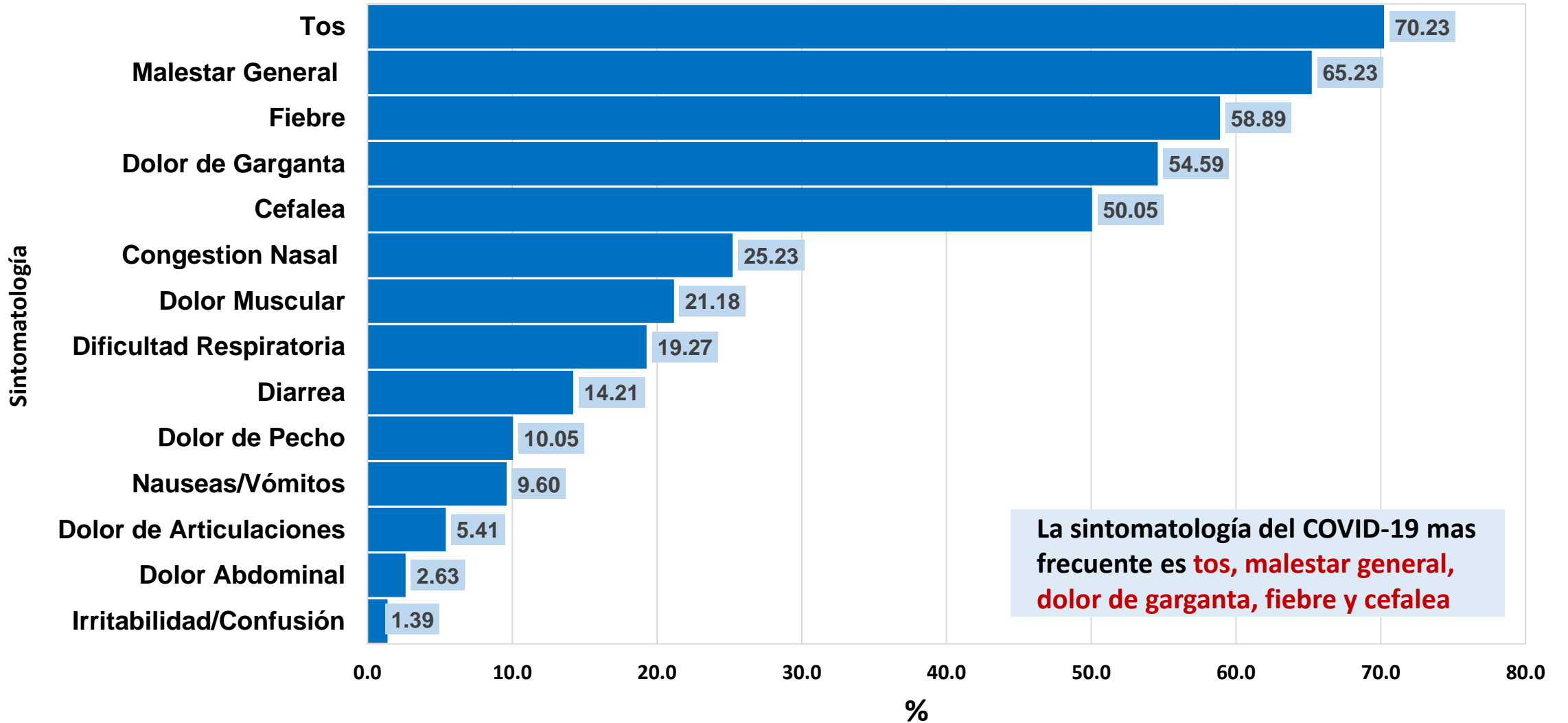


INCLUYE PRUEBAS MOLECULARES y PRUEBAS RAPIDAS

PORCENTAJE DE CARACTERÍSTICAS CLÍNICAS DE CASOS CONFIRMADOS DE COVID-19

DIRECCIÓN SUB REGIONAL DE SALUD I JAEN

16-07-2020



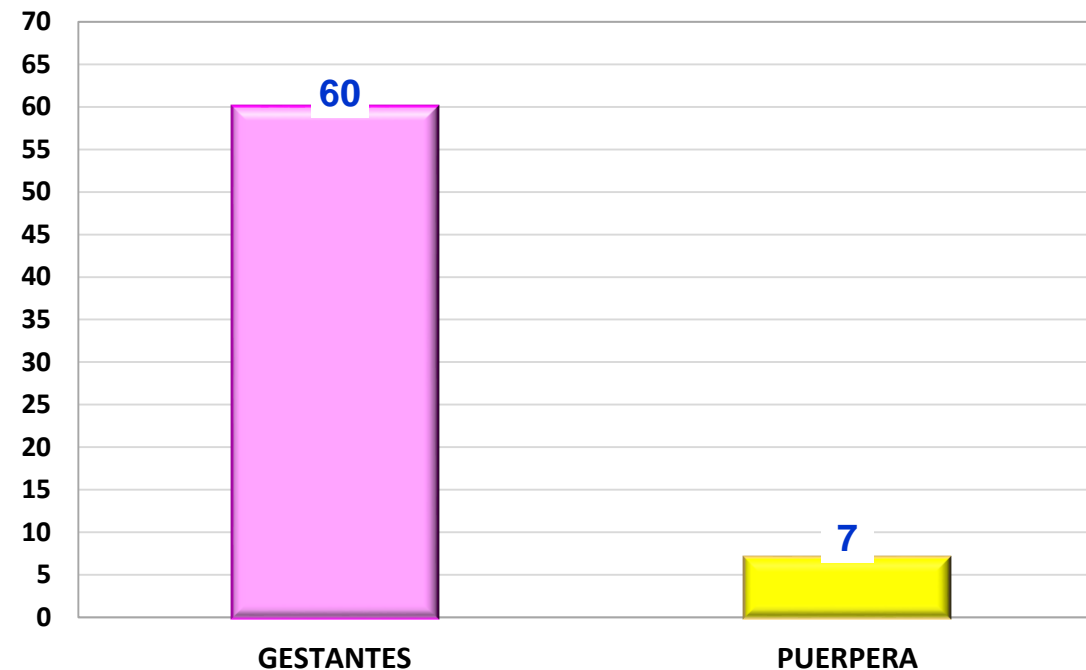
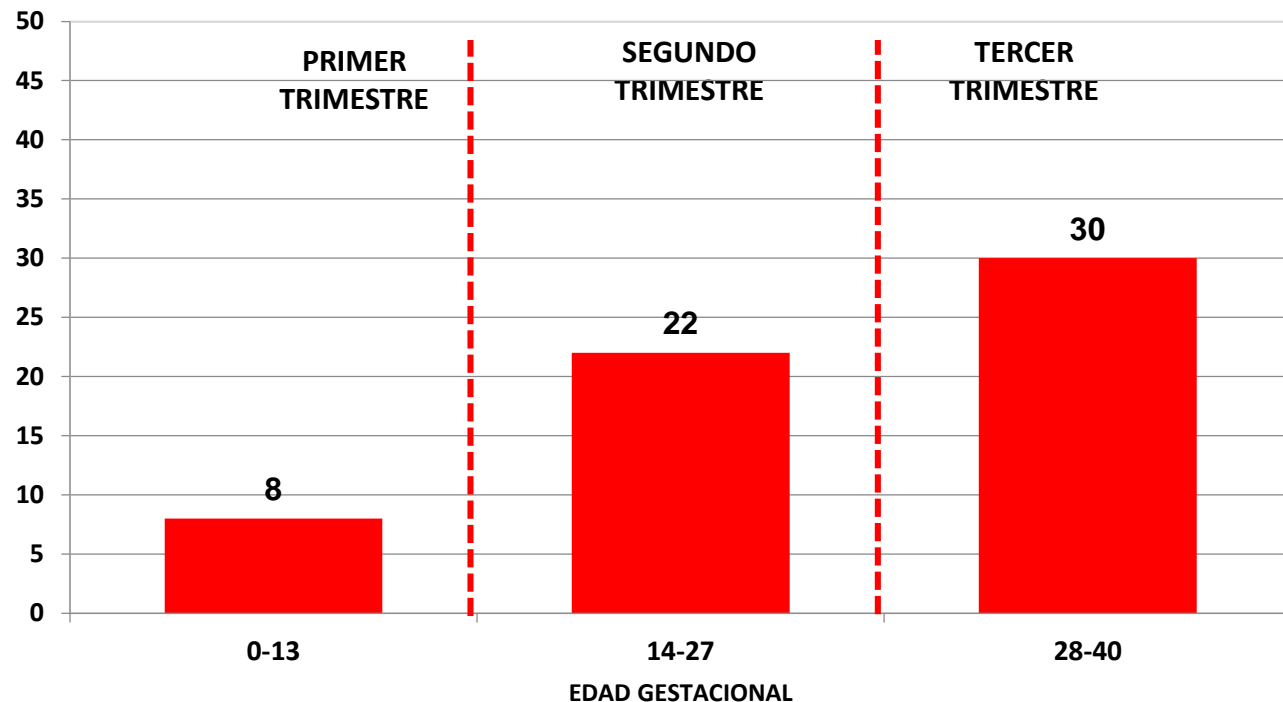
INCLUYE PRUEBAS MOLECULARES y PRUEBAS RAPIDAS



N° DE CASOS DE COVID-19 EN GESTANTES SEGÚN EDAD GESTACIONAL

DIRECCIÓN SUB REGIONAL DE SALUD I JAÉN

16-07-2020



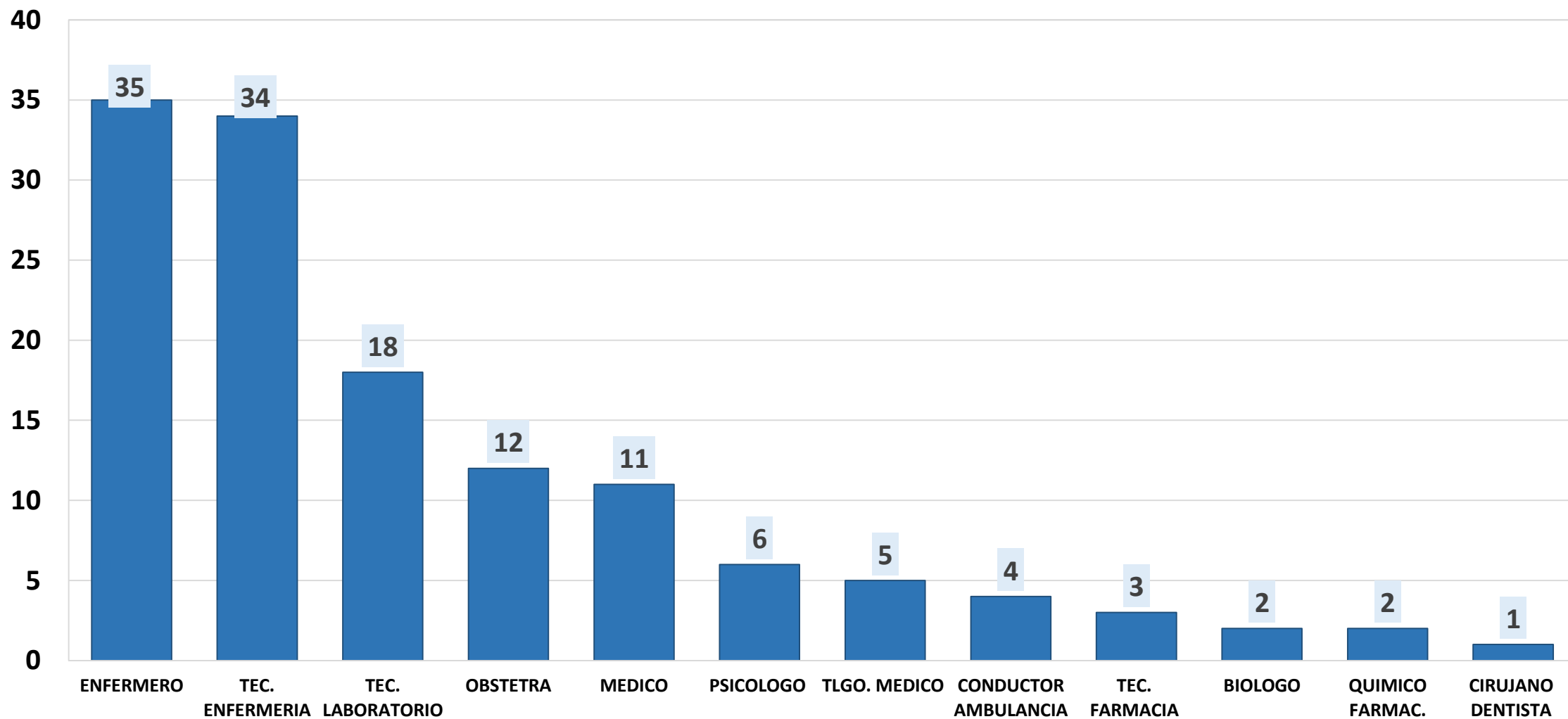
DISTRITO	GESTANTE			PUEPERAS
	0-13	14-27	28-40	
JAEN	6	19	28	3
BELLAVISTA		1	1	0
PUCARA	1		1	0
SALLIQUE				1
SAN FELIPE				1
SAN IGNACIO	1	2		0
HUARANGO				1
LA COIPA				1
TOTAL	8	22	30	7



TRABAJADORES DE SALUD CON COVID-19, SEGÚN GRUPO OCUPACIONAL

DIRECCIÓN SUB REGIONAL DE SALUD I JAEN

16-07-2020

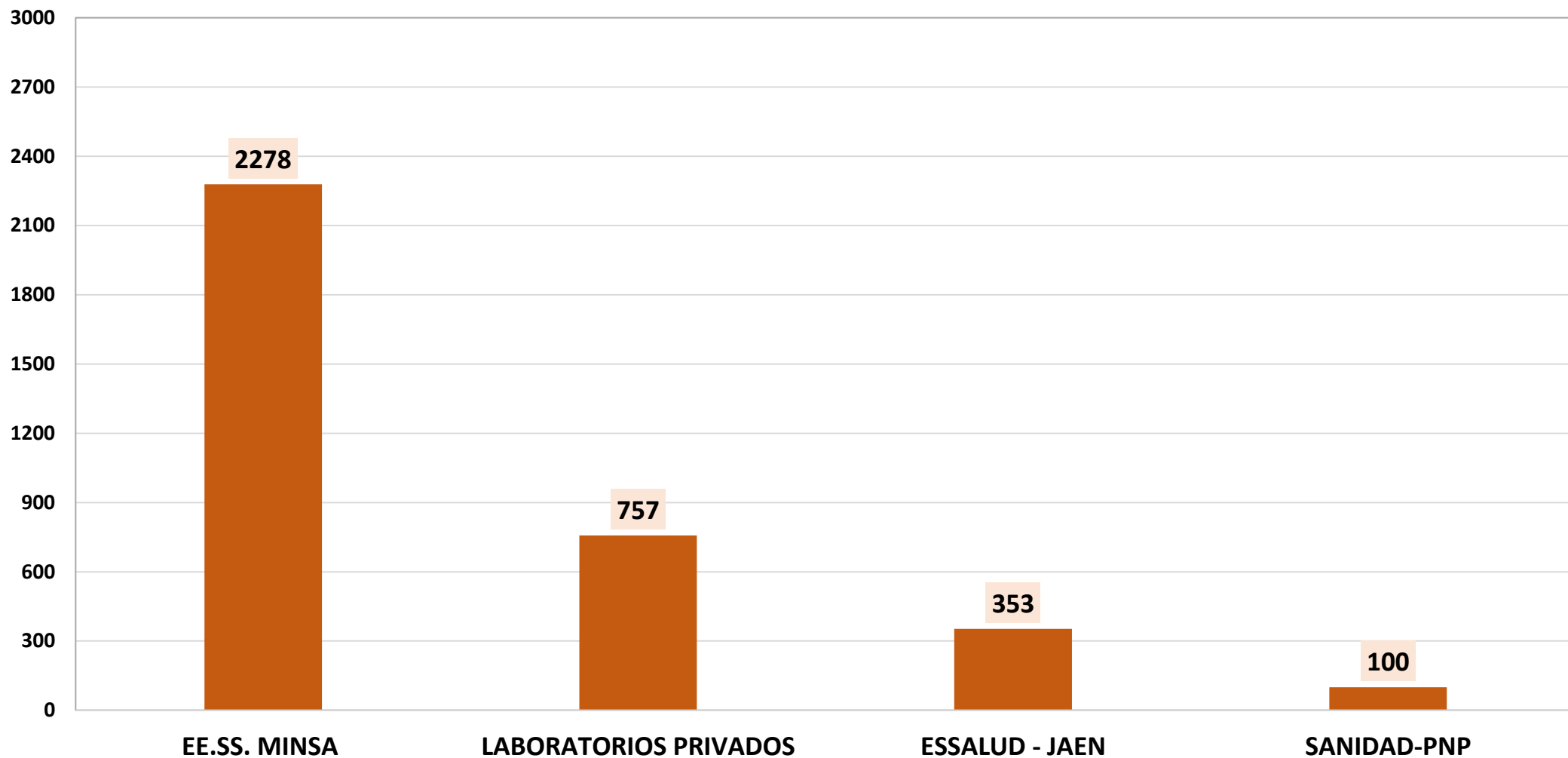




CASOS CONFIRMADOS DE COVID-19, POR INSTITUCIONES NOTIFICANTES

DIRECCION SUB REGIONAL DE SALUD I JAEN

16-07-2020

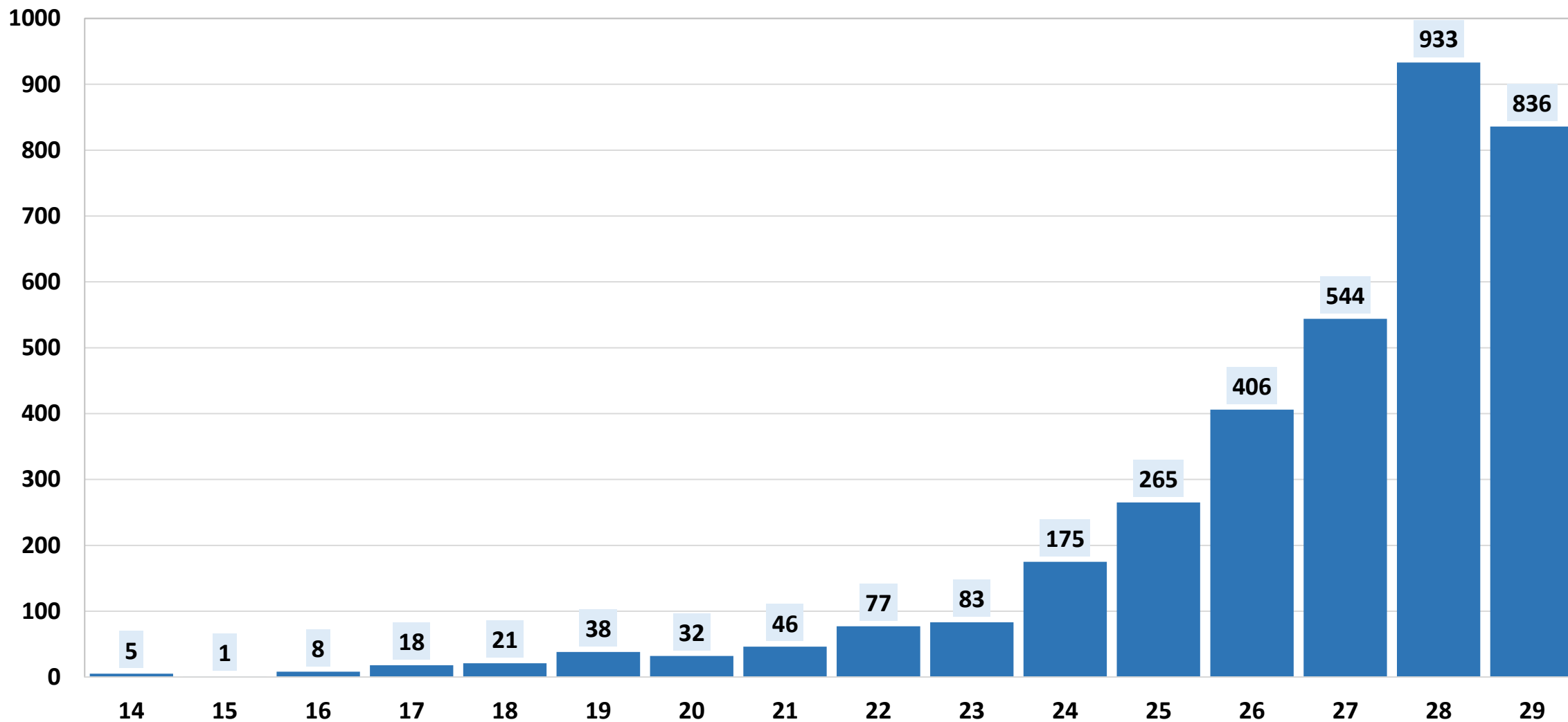




N° DE CASOS CONFIRMADOS DE COVID-19 POR SEMANA EPIDEMIOLOGICA

DIRECCIÓN SUB REGIONAL DE SALUD I JAÉN

16-07-2020



INCLUYE PRUEBAS MOLECULARES y PRUEBAS RAPIDAS



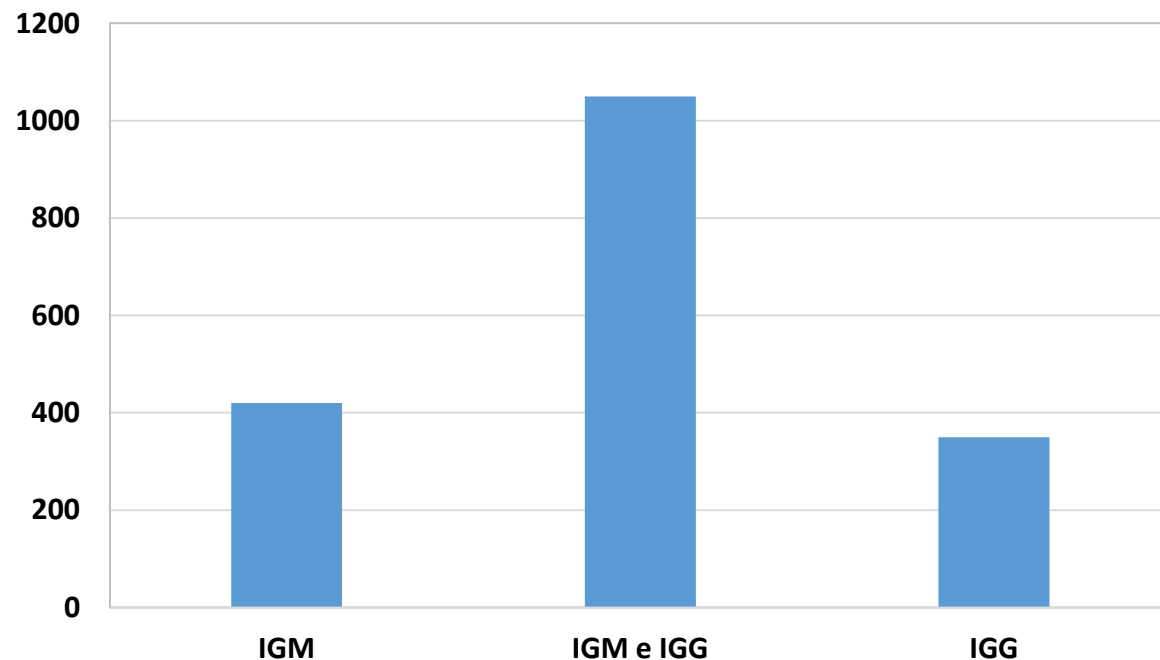
CASOS DE COVID-19, POR TIPO DE PRUEBA RAPIDA, POR PROVINCIA

DIRECCIÓN SUB REGIONAL DE SALUD I JAÉN

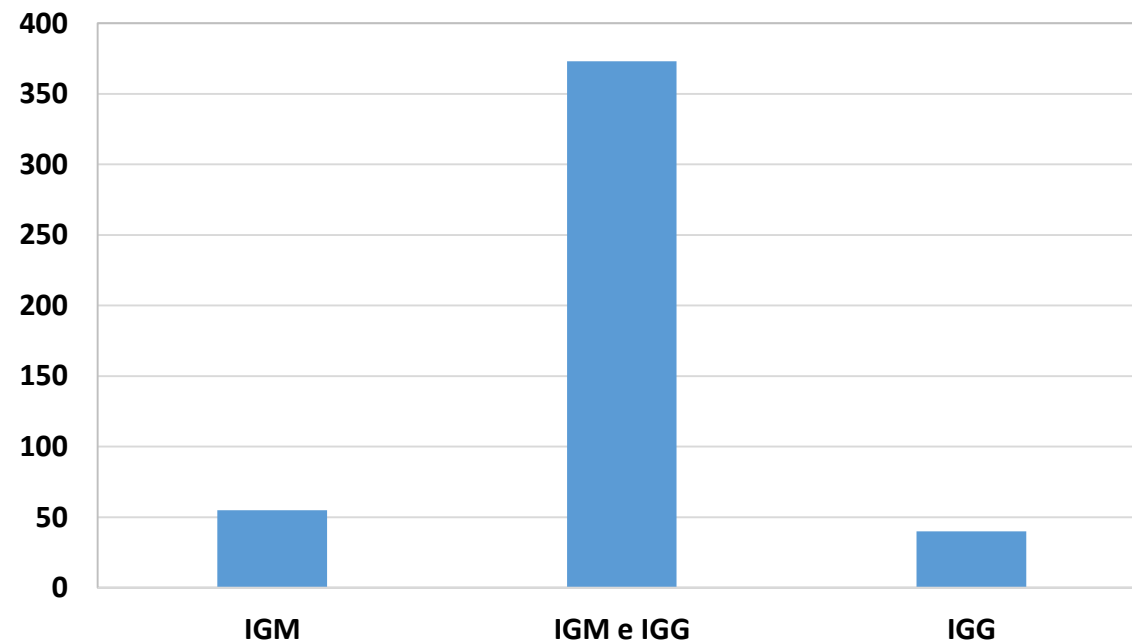
16-07-2020



CASOS DE COVID-19, SEGUN PRUEBA RAPIDA PROVINCIA DE JAEN

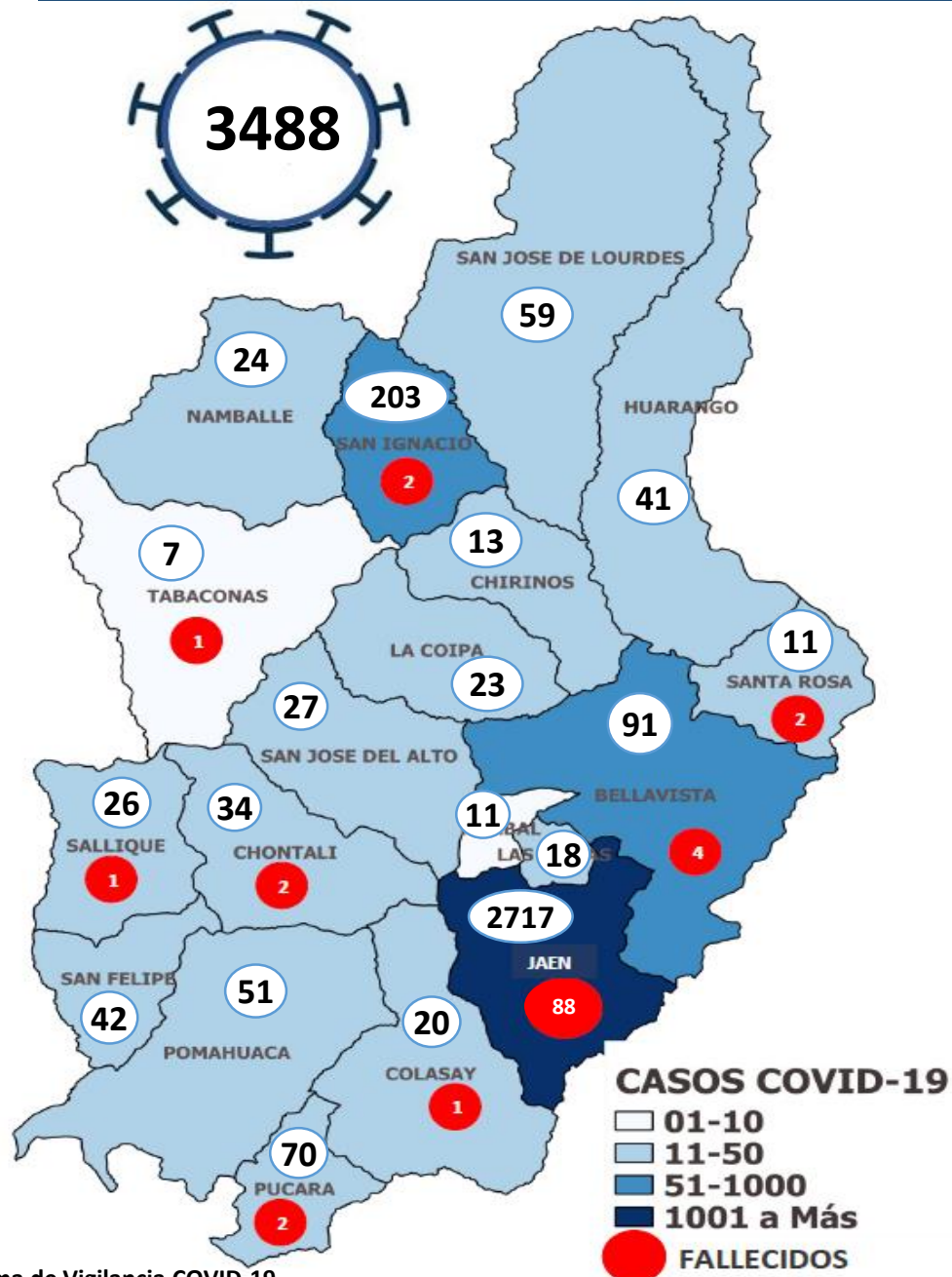


CASOS DE COVID-19, SEGUN PRUEBA RAPIDA PROVINCIA DE SAN IGNACIO





Sala Situacional COVID-19 Sub Región de Salud Jaén al 16-07-2020



PRUEBAS REALIZADAS



Pruebas Moleculares

Pruebas Rápidas

4390

7476

1388
Positivas

2100
Positivas

Pacientes Sospechosos
159

Pacientes Descartados
2526

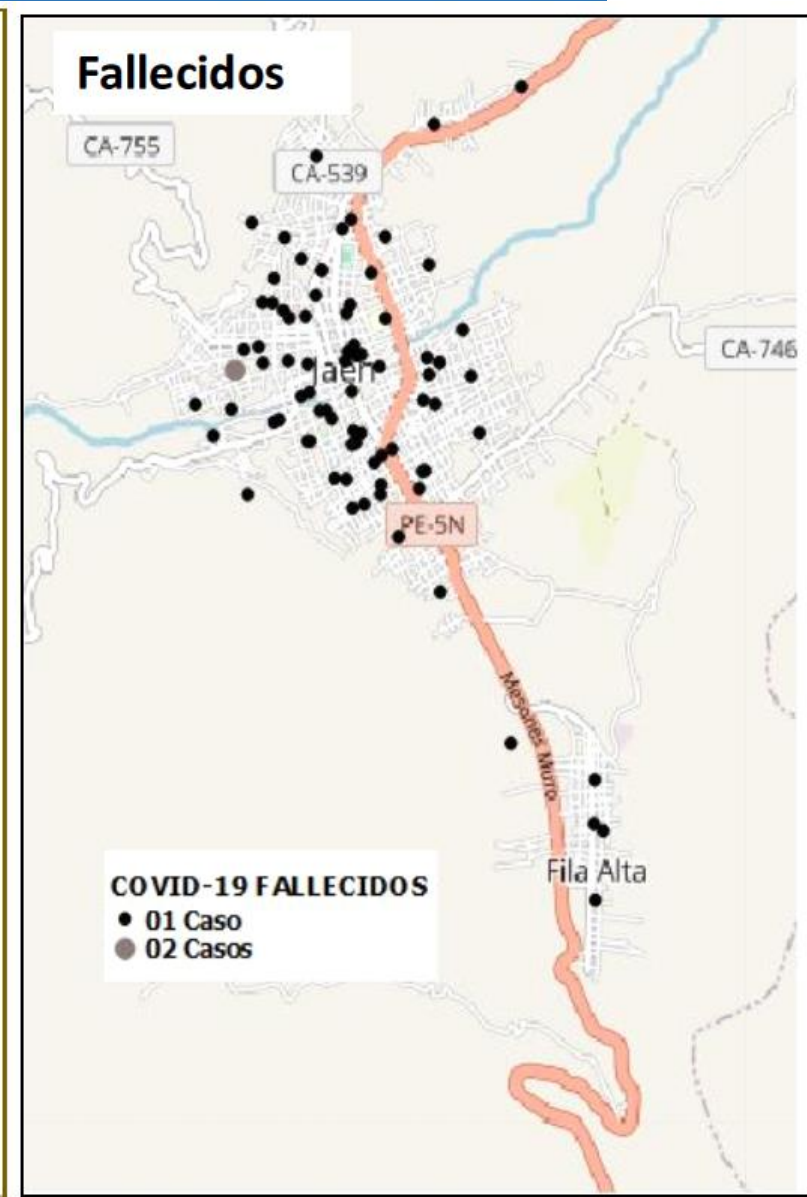
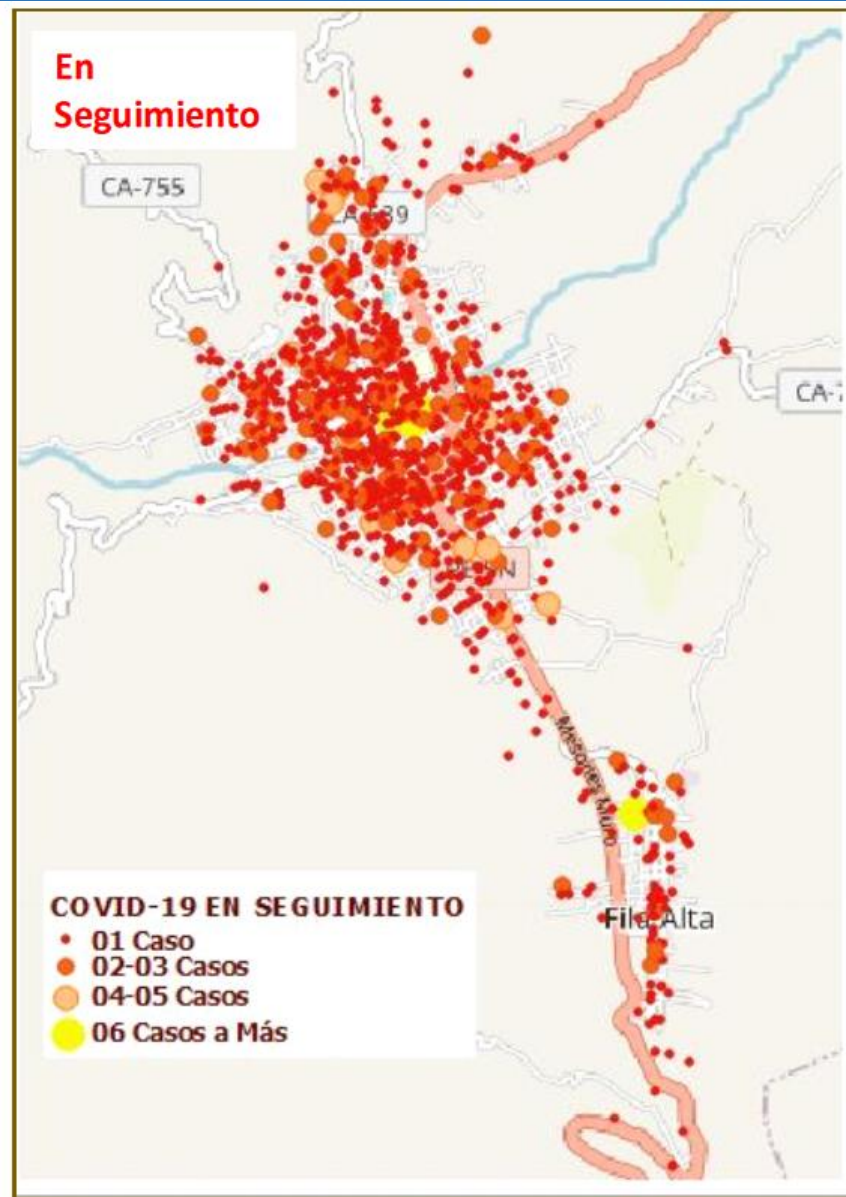
Hospitalizados
35

Recuperados
1175

Fallecidos
105



Distribución de Casos COVID-19, según Evolución Ciudad de Jaén al 16-07-2020



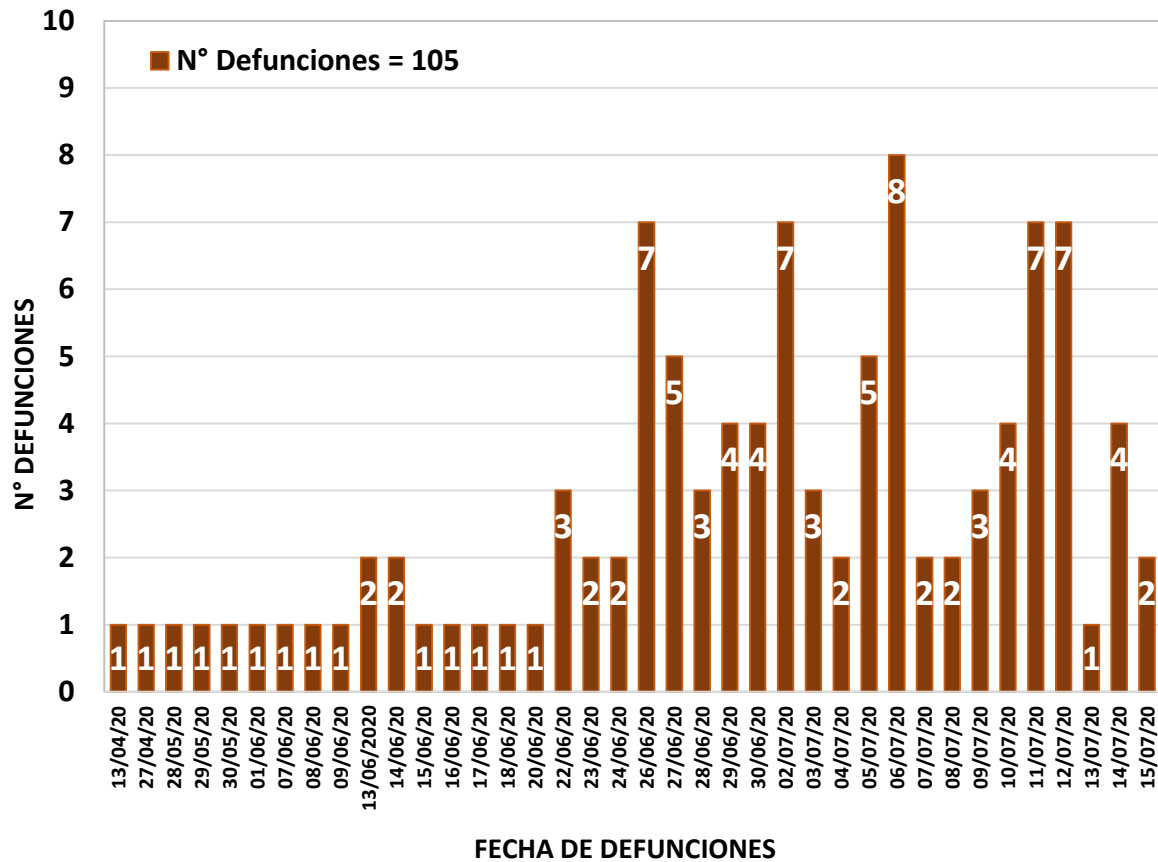


DEFUNCIONES DE COVID-19

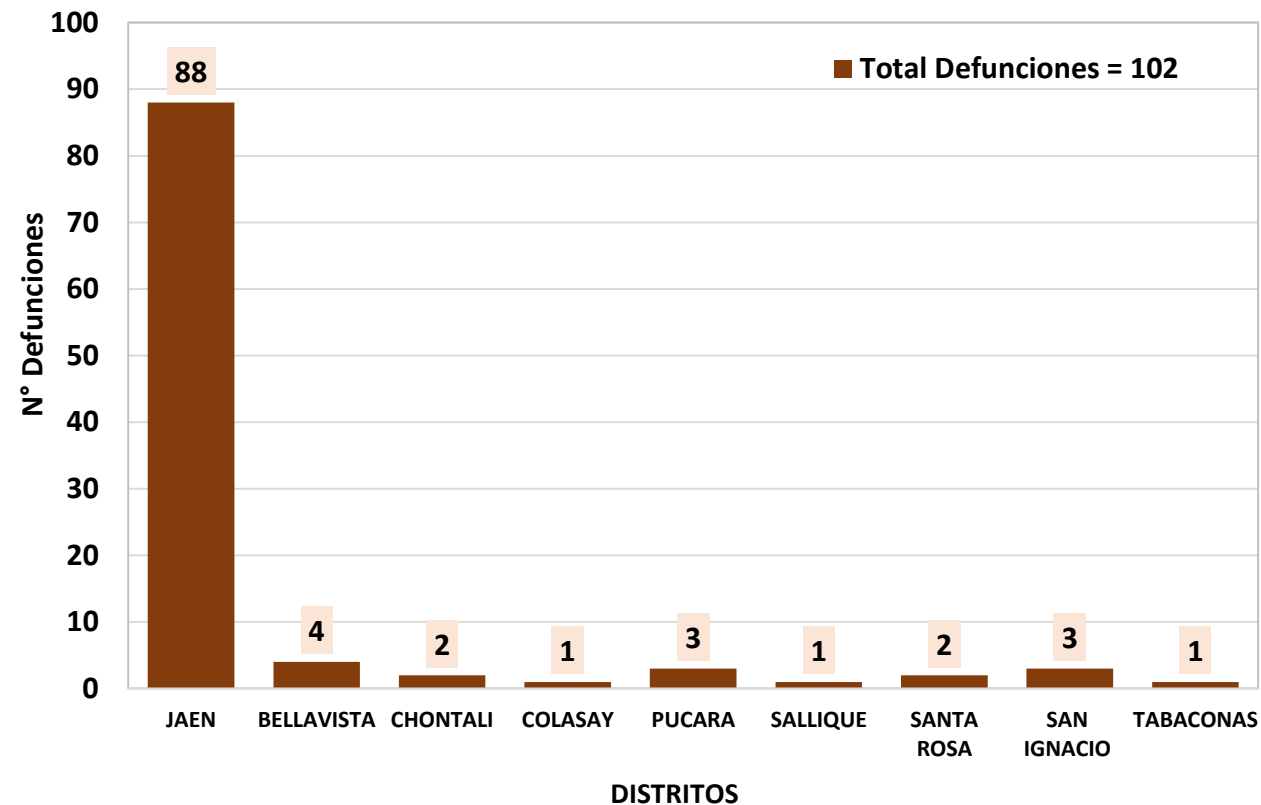
DIRECCIÓN SUB REGIONAL DE SALUD I JAÉN

16-07-2020

DEFUNCIONES DE COVID-19, POR FECHA DE DEFUNCIÓN
DIRECCION SUB REGIONAL DE SALUD JAEN



DEFUNCIONES DE COVID-19, POR DISTRITO
DIRECCION SUB REGIONAL DE SALUD JAEN





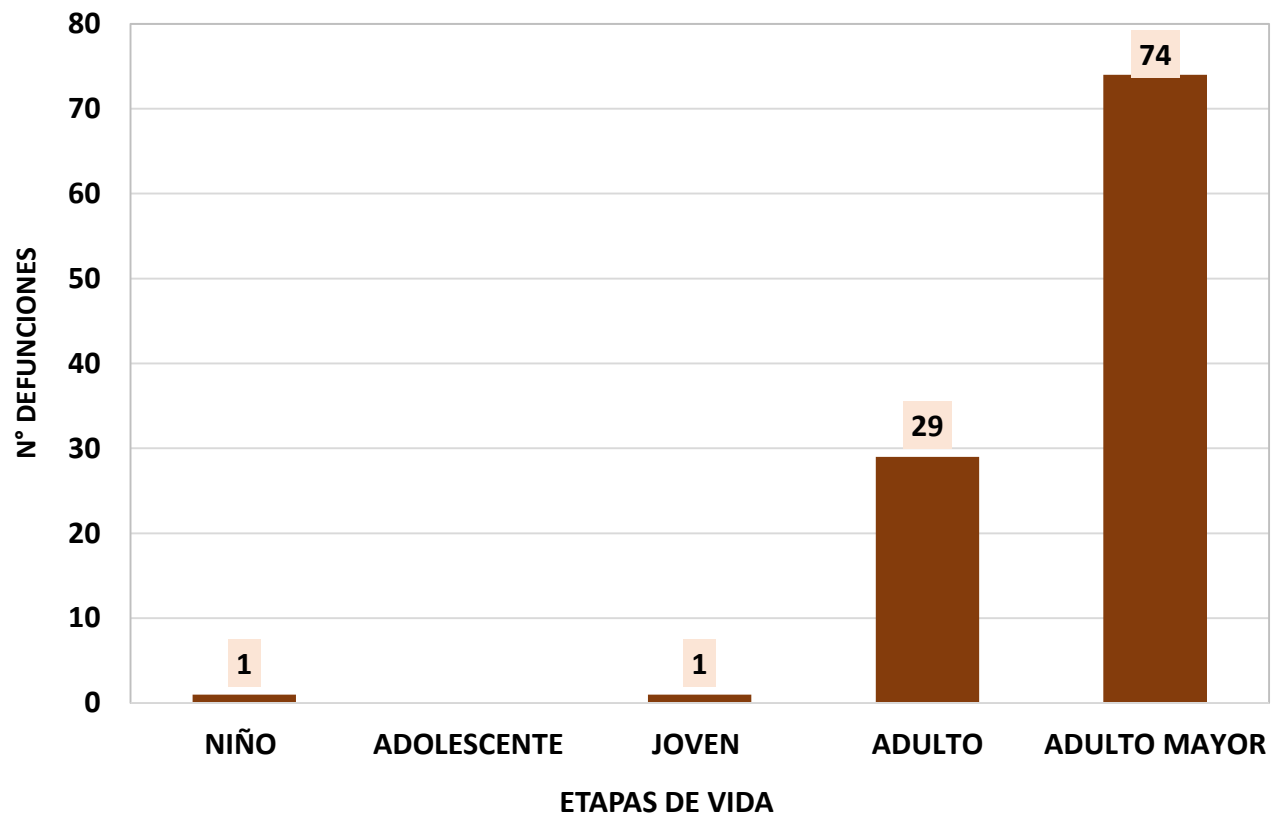
DEFUNCIONES DE COVID-19, POR DISTRITO

DIRECCION SUB REGIONAL DE SALUD I JAEN

16-07-2020

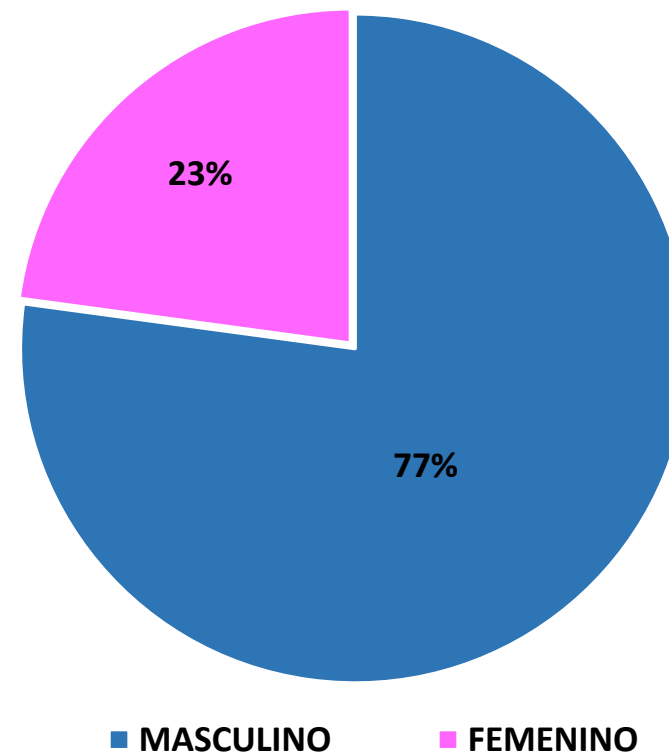
DEFUNCIONES DE COVID-19, POR ETAPAS DE VIDA

DIRECCION SUB REGIONAL DE SALUD I JAEN



DEFUNCIONES DE COVID-19, SEGUN SEXO

DIRECCION SUB REGIONAL DE SALUD I JAEN





EQUIPO DE ALERTA RESPUESTA COVID-19

DIRECCIÓN SUB REGIONAL DE SALUD JAEN

16-07-2020



LLAMADAS DEL 15-07-2020 = 309

LLAMADAS ACUMULADAS = 9949



VISITAS DOMICILIARIAS DEL 15-07-2020 = 47

VISITAS DOMICILIARIAS ACUMULADAS = 2573



epijaen@dge.gob.pe



**#NO BAJEMOS
#LA GUARDIA**



COR  NAVIRUS



**CENTRAL DE EMERGENCIAS
COVID - 19**

956593954

970962172

991455852

**Reporta casos sospechosos a nuestras líneas de atención.
Permanece en Casa y *EVITA* propagar la
Enfermedad.**

Oficina de Comunicaciones



**#QuédateEnCasa
#PrimeroLaGente
www.disajaen.gob.pe**