



PERÚ

Ministerio
de Salud

Centro Nacional de Epidemiología de
Prevención y Control de Enfermedades

GOBIERNO REGIONAL CAJAMARCA
DIRECCION REGIONAL DE SALUD CAJAMARCA
SUB REGION DE SALUD JAEN
DIRECCIÓN DE EPIDEMIOLOGÍA



SUB REGION DE SALUD JAEN
DIRECCIÓN DE EPIDEMIOLOGÍA



SALA SITUACIONAL



21-07-2020

**DIRECCION DE EPIDEMIOLOGIA
DIRECCION SUB REGIONAL DE SALUD I JAEN**



Sala Situacional COVID-19 Perú



2,109,202
MUESTRAS



362,087
TOTAL CASOS (+)



Actualizado al 21/07/2020 00:00:00 hs

Resumen



Descargar
el excel



Detalle de
Contrataciones COVID 19



Ver Ejecución
Presupuestal COVID 19

Ver Distribución EPP
Cenares Minsa



97,634
PCR(+)



264,453
PRUEBA RÁPIDA(+)



13,579
FALLECIDOS



3.75 %
LETALIDAD



DATOS ABIERTOS
COVID19

NACIONAL

Total de Casos Positivos por Departamento



<0.18%

>9.40%

Pais	PCR (+)	PRUEBA RÁPIDA (+)	TOTAL CASOS (+)	FALLECIDOS	LETALIDAD (%)
PERÚ	97,634	264,453	362,087	13,579	3.75 %
LIMA METROPOLITANA	60,957	118,603	179,560	5,594	3.12 %
PIURA	924	18,858	19,782	886	4.48 %
CALLAO	5,250	14,716	19,966	782	3.92 %
LAMBAYEQUE	1,969	13,953	15,922	829	5.21 %
LA LIBERTAD	2,430	10,925	13,355	917	6.87 %
LIMA REGIÓN	3,951	10,029	13,980	726	5.19 %
ANCASH	2,183	8,346	10,529	613	5.82 %
UCAYALI	933	8,345	9,278	178	1.92 %
ICA	2,359	7,864	10,223	696	6.81 %
AREQUIPA	2,903	7,773	10,676	585	5.48 %
LORETO	3,058	7,326	10,384	371	3.57 %
SAN MARTIN	1,804	5,305	7,109	198	2.79 %
JUNIN	1,321	4,851	6,172	295	4.78 %
HUANUCO	783	4,325	5,108	138	2.70 %
AMAZONAS	783	3,495	4,278	103	2.41 %
TUMBES	500	3,331	3,831	133	3.47 %
CAJAMARCA	1,709	2,749	4,458	150	3.36 %
CUSCO	884	1,955	2,839	47	1.66 %
MADRE DE DIOS	766	1,934	2,700	84	3.11 %



Positividad
de casos COVID-19



Hospitalizados
COVID-19



Disponibilidad
de camas UCI



Defunciones
COVID-19

Fuentes: Instituto Nacional de Salud y Centro Nacional de Epidemiología, Prevención y Control de Enfermedades -Minsa

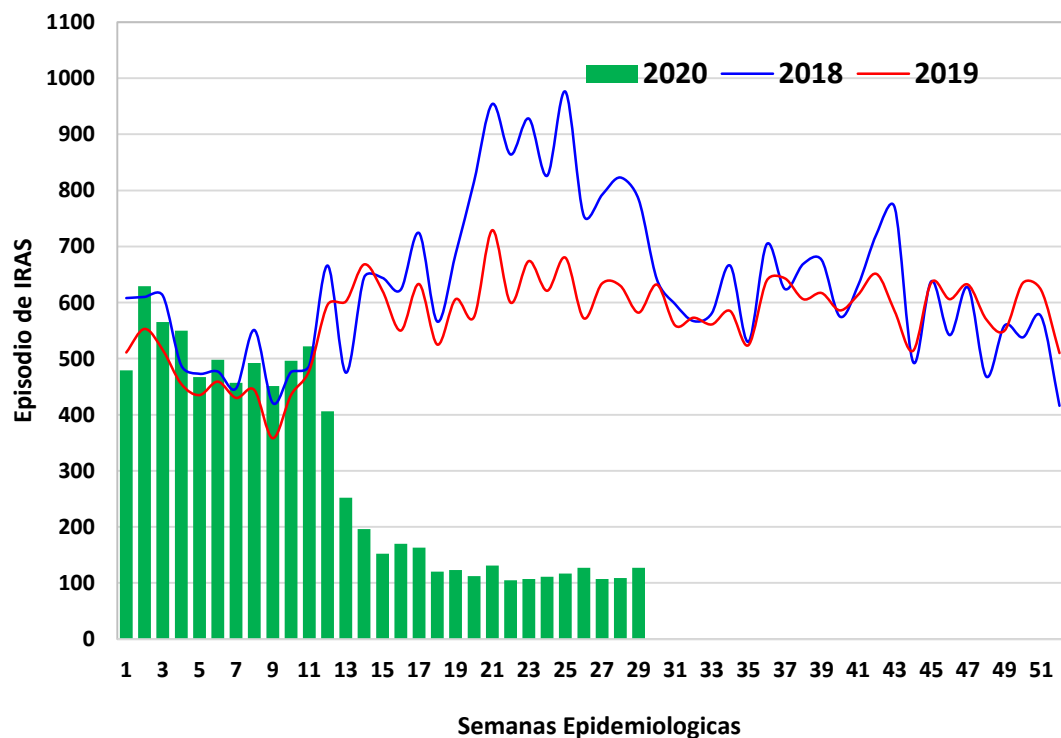


TENDENCIA DE LOS EPISODIOS DE LA IRAS Y NEUMONIAS <05 AÑOS

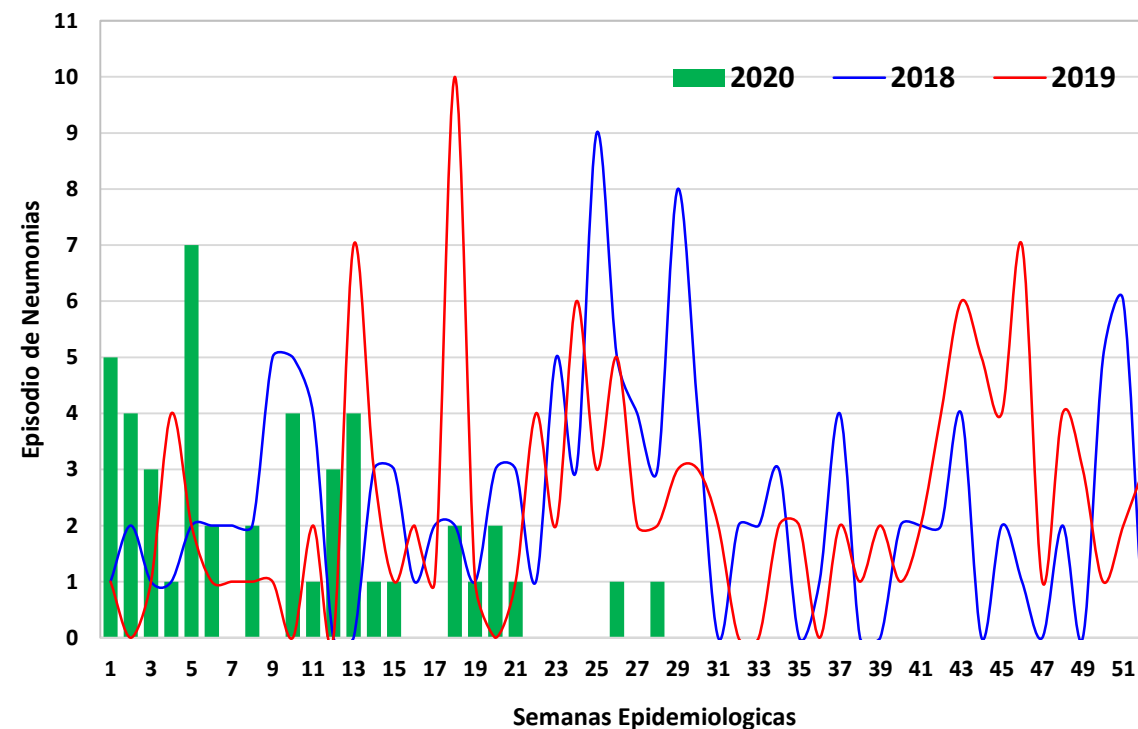
DIRECCIÓN SUB REGIONAL DE SALUD I JAÉN



IRAS < 5 AÑOS



NEUMONIAS < 5 AÑOS



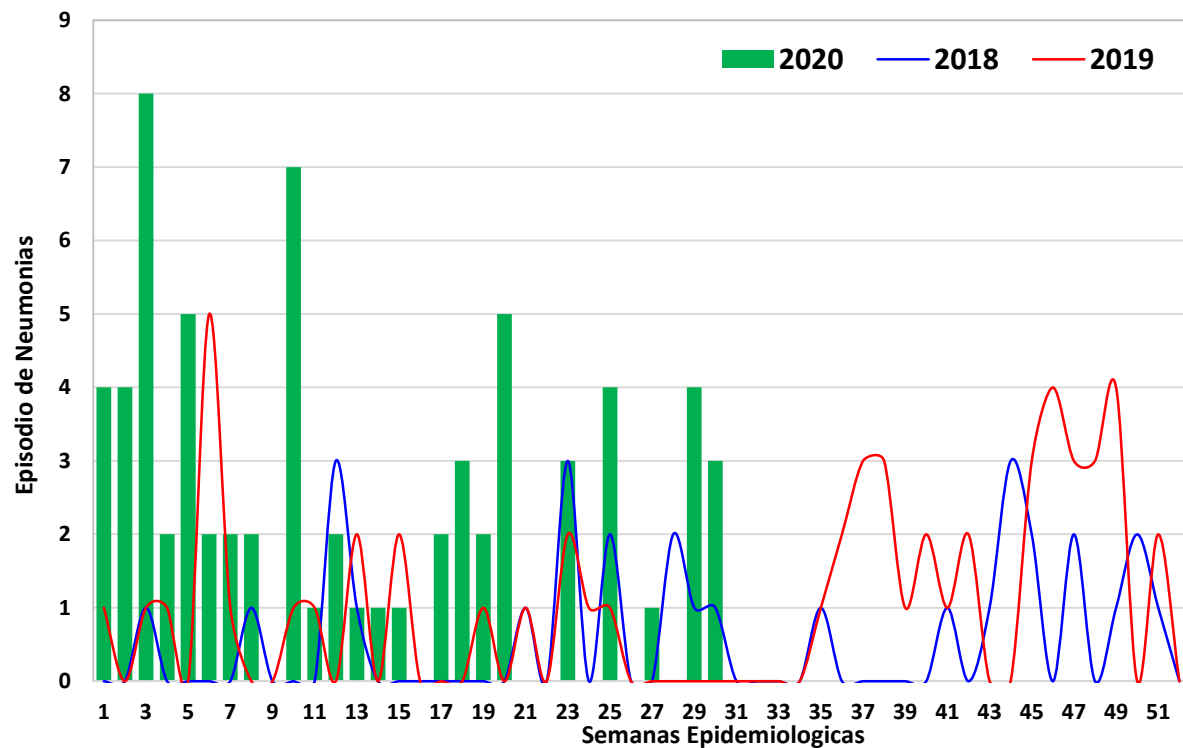


TENDENCIA DE LOS EPISODIOS DE LAS NEUMONIAS >5AÑOS

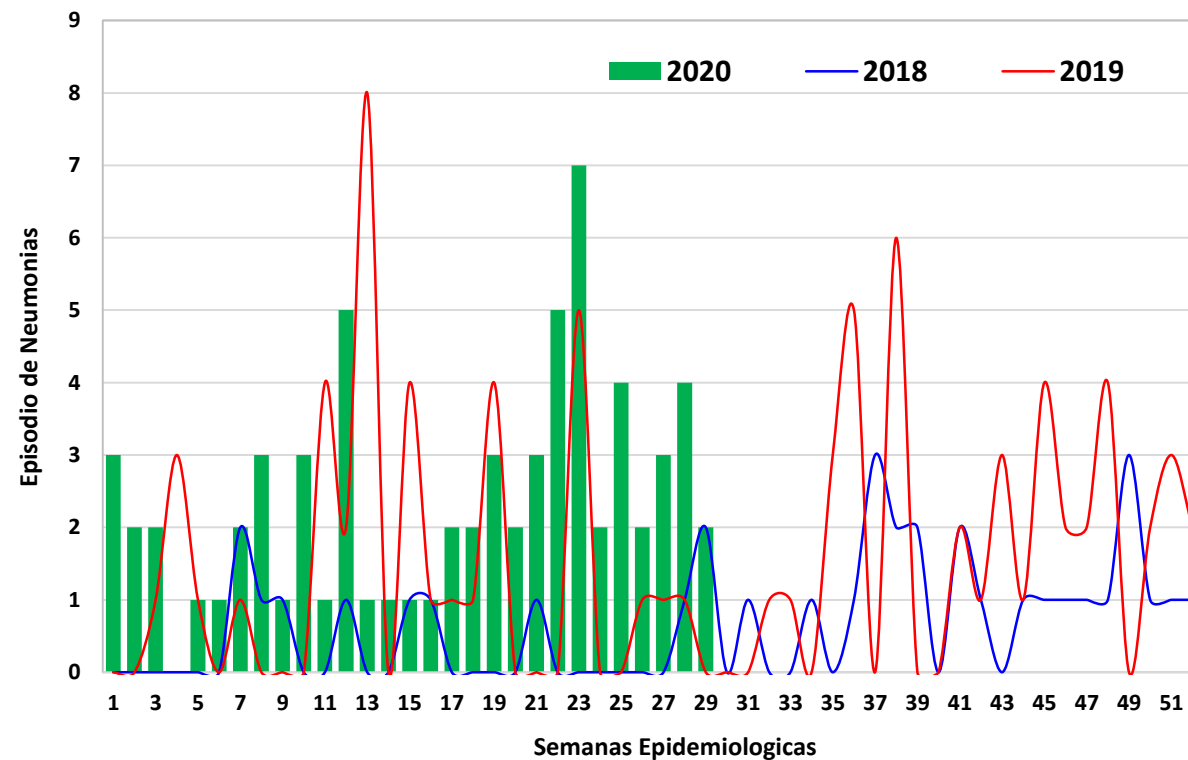
DIRECCIÓN SUB REGIONAL DE SALUD I JAÉN



NEUMONIAS 5 a 59 AÑOS



NEUMONIAS 60 AÑOS



N° DE CASOS NOTIFICADOS DE COVID-19, POR DISTRITOS DE RESIDENCIA

DIRECCIÓN SUB REGIONAL DE SALUD I JAEN

21-07-2020



CASOS NOTIFICADOS DE COVID-19 POR DISTRITOS SUB REGION DE SALUD I JAEN

DISTRITOS	SOSPECHOSOS	CONFIRMADOS	DESCARTADOS	N° CASOS COVID-19
JAEN	83	3038	1878	4999
BELLAVISTA	8	108	76	192
CHONTALI	2	37	34	73
COLASAY	1	22	34	57
HUABAL	0	15	15	30
LAS PIRIAS	3	27	16	46
POMAHUACA	5	60	136	201
PUCARA	4	80	144	228
SALLIQUE	0	31	23	54
SAN FELIPE	0	44	145	189
SAN JOSE DEL ALTO	1	29	34	64
SANTA ROSA	0	12	15	27
SAN IGNACIO	0	240	55	295
CHIRINOS	0	13	7	20
HUARANGO	0	48	11	59
LA COIPA	0	30	7	37
NAMBALLE	1	25	15	41
SAN JOSE LOURDES	3	71	13	87
TABACONAS	0	7	7	14
DISA JAEN	111	3937	2665	6713

CASOS DE COVID-19 DETECTADOS EN JAEN Y SAN IGNACIO QUE PERTENECEN A OTROS DEPARTAMENTOS

DISTRITOS	SOSPECHOSOS	CONFIRMADOS	DESCARTADOS	TOTAL CASOS COVID-19
LIMA	0	5	3	8
CHICLAYO	0	10	7	17
CHACHAPOYAS	0	2	2	4
BAGUA	0	9	0	9
UTCUBAMBA	0	3	2	5
CONDORCANQUI	0	1	0	1
MOYOBAMBA	0	0	1	1
CAJAMARCA	0	1	0	1
CUTERVO	0	3	2	5
UCAYALI	0	1	0	1
DISA JAEN	0	35	17	52

N° DE CASOS COVID-19

TIPO DIAGNOSTICO	N°
SOSPECHOSOS	111
CONFIRMADOS	3972
DESCARTADOS	2682
TOTAL DISA JAEN	6765

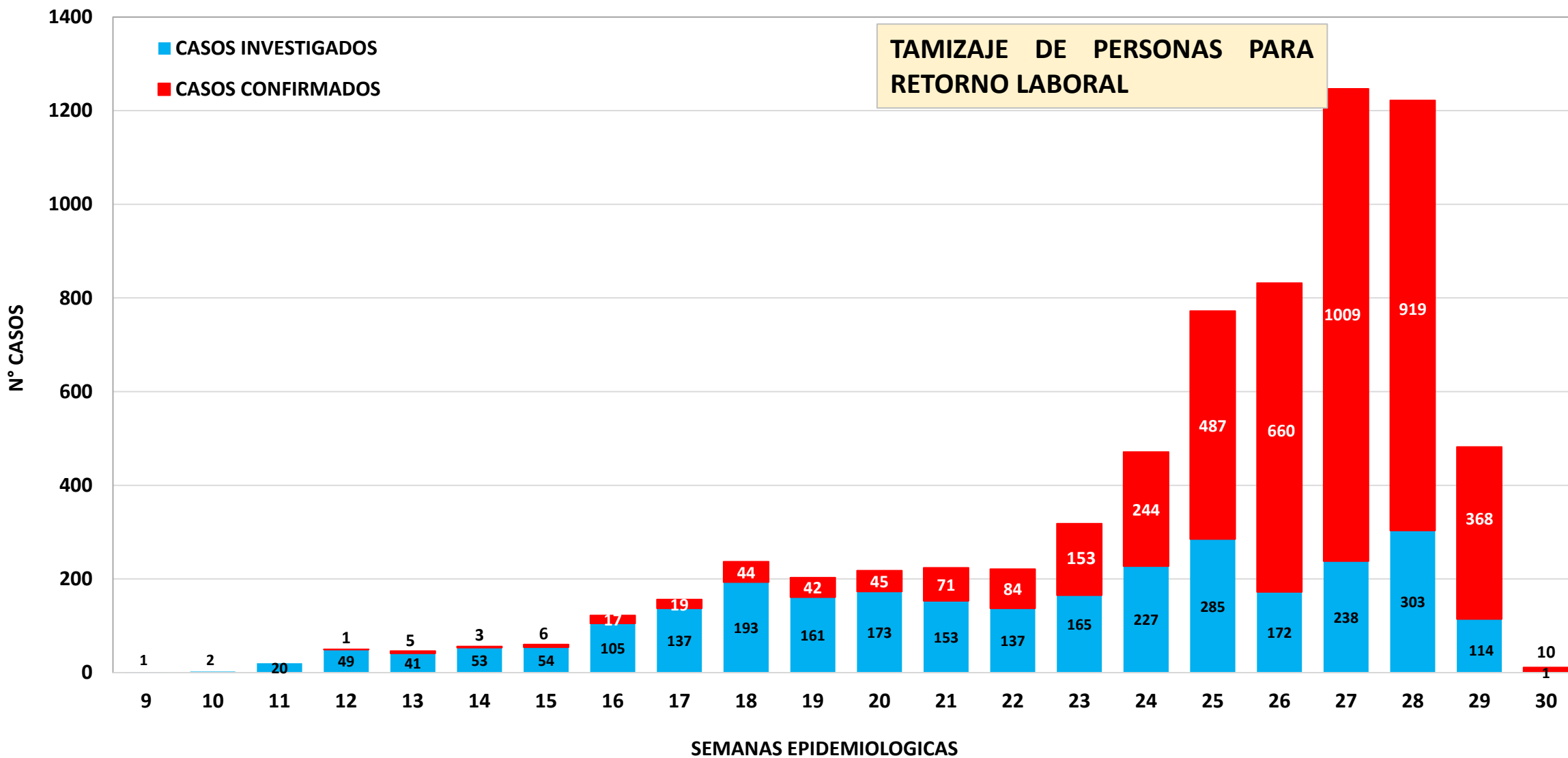
INCLUYE PRUEBAS MOLECULARES y PRUEBAS RAPIDAS



N° DE CASOS NOTIFICADOS DE COVID-19, POR SEMANAS EPIDEMIOLOGICAS

DIRECCIÓN SUB REGIONAL DE SALUD I JAEN

21-07-2020



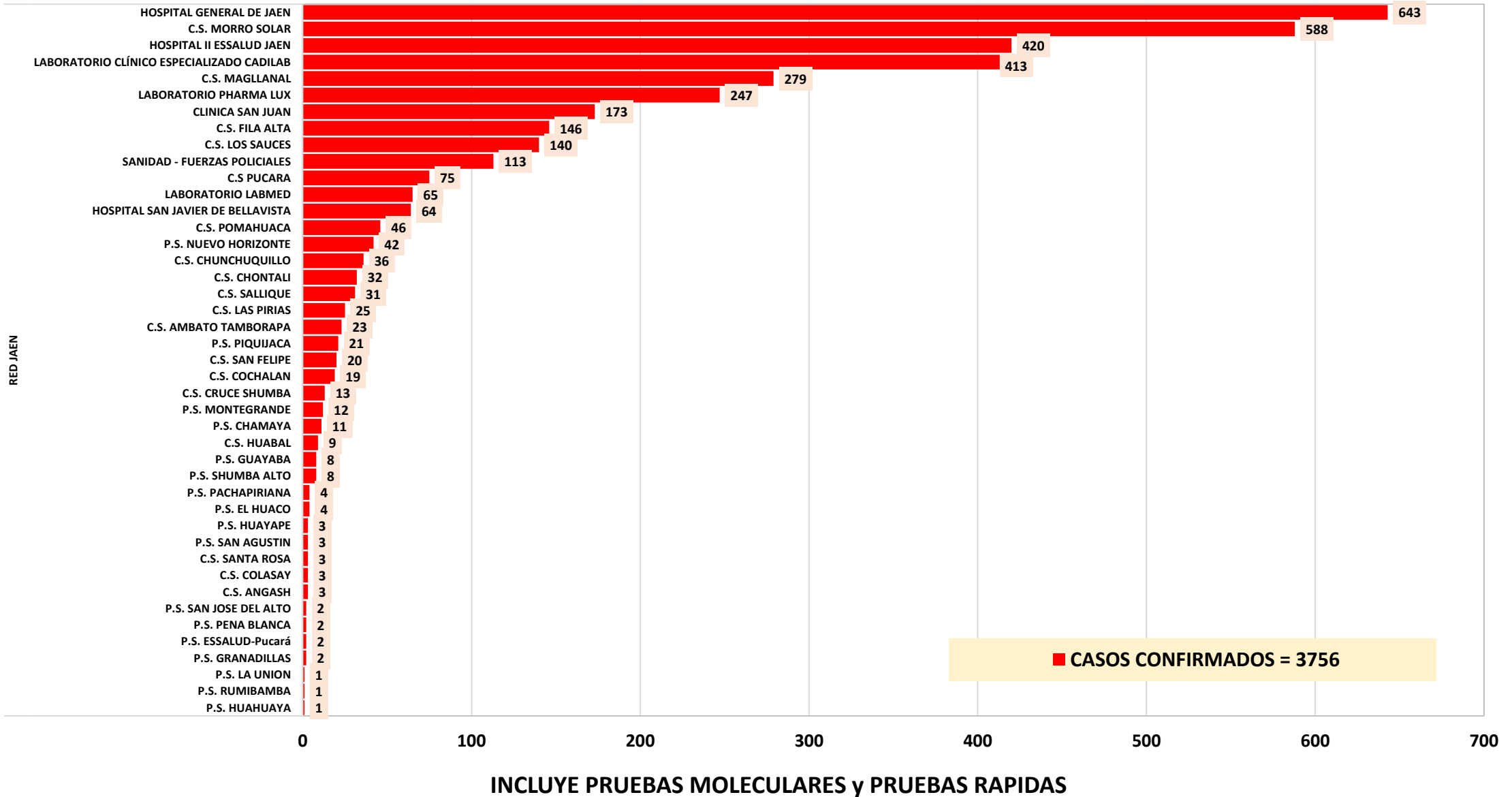
INCLUYE PRUEBAS MOLECULARES y PRUEBAS RAPIDAS



Nº DE CASOS CONFIRMADOS DE COVID-19, POR ESTABLECIMIENTO DE SALUD RED JAEN

DIRECCIÓN SUB REGIONAL DE SALUD I JAEN

21-07-2020

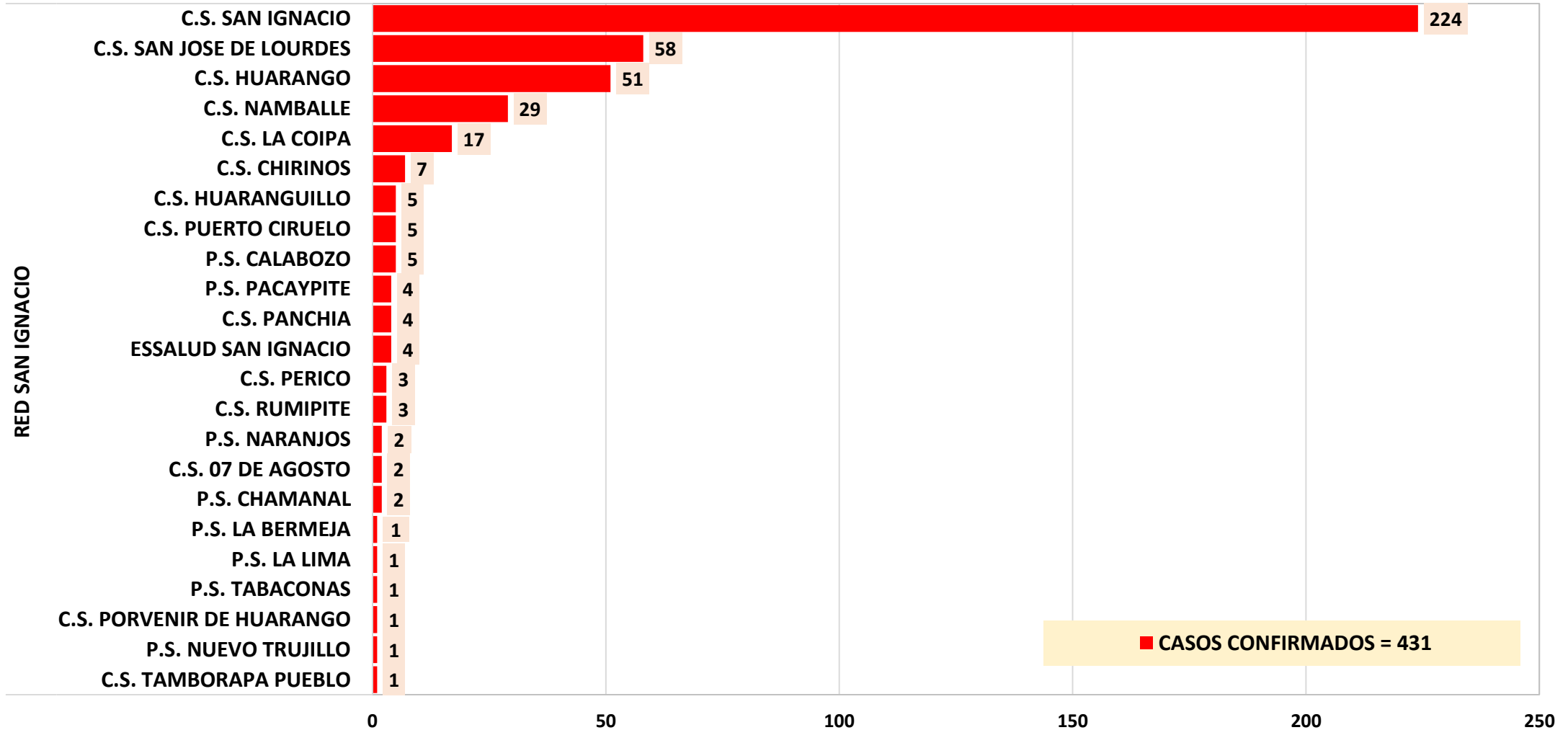




Nº DE CASOS CONFIRMADOS DE COVID-19, POR ESTABLECIMIENTO DE SALUD RED SAN IGNACIO

DIRECCIÓN SUB REGIONAL DE SALUD I JAEN

21-07-2020



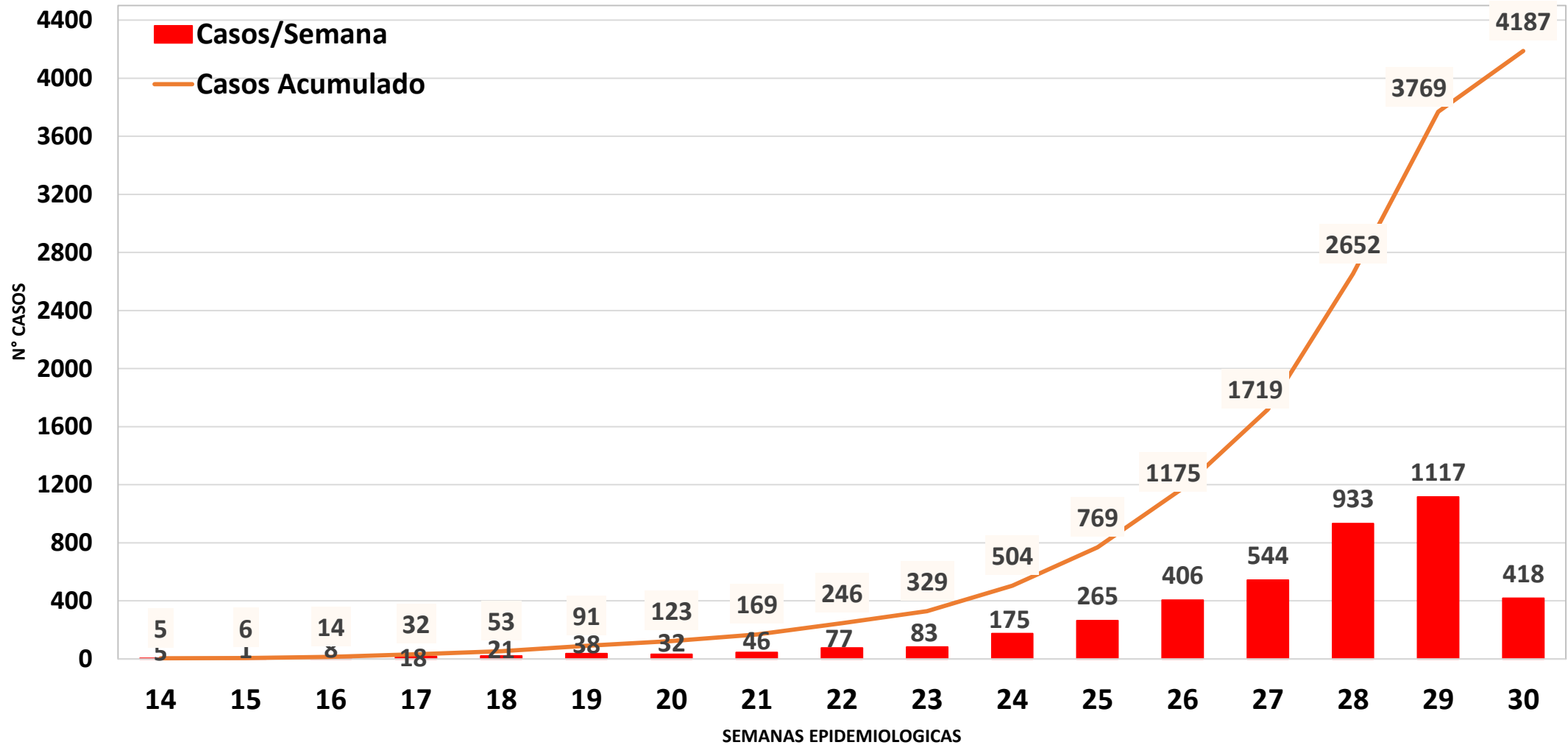
INCLUYE PRUEBAS MOLECULARES y PRUEBAS RAPIDAS



N° DE CASOS/SEMANA Y CASOS ACUMULADOS COVID-19, POR FECHA DE RESULTADO

DIRECCION SUB REGIONAL DE SALUD I JAEN

21-07-2020

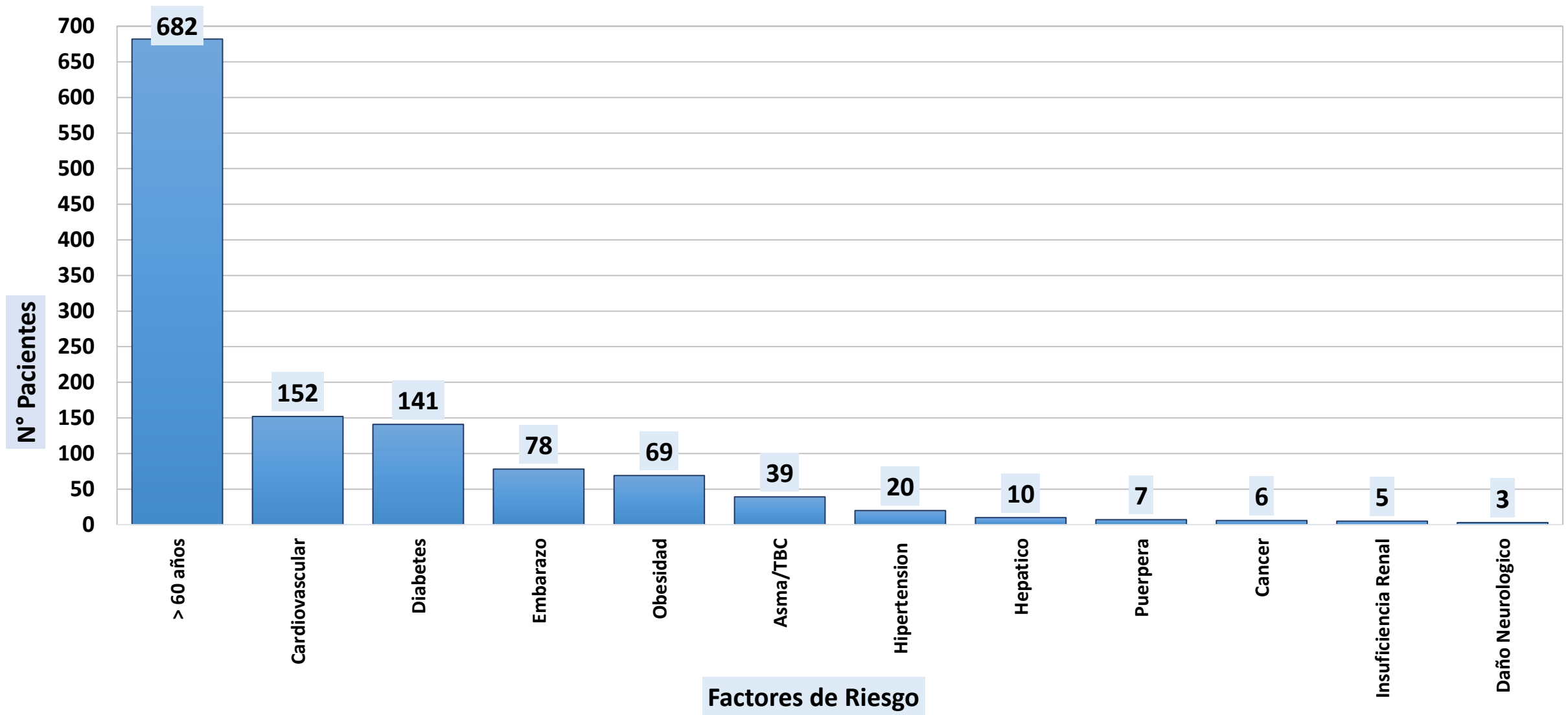




N° DE PACIENTES COVID-19, POR FACTORES DE RIESGO

DIRECCIÓN SUBREGIONAL DE SALUD I JAÉN

21-07-2020

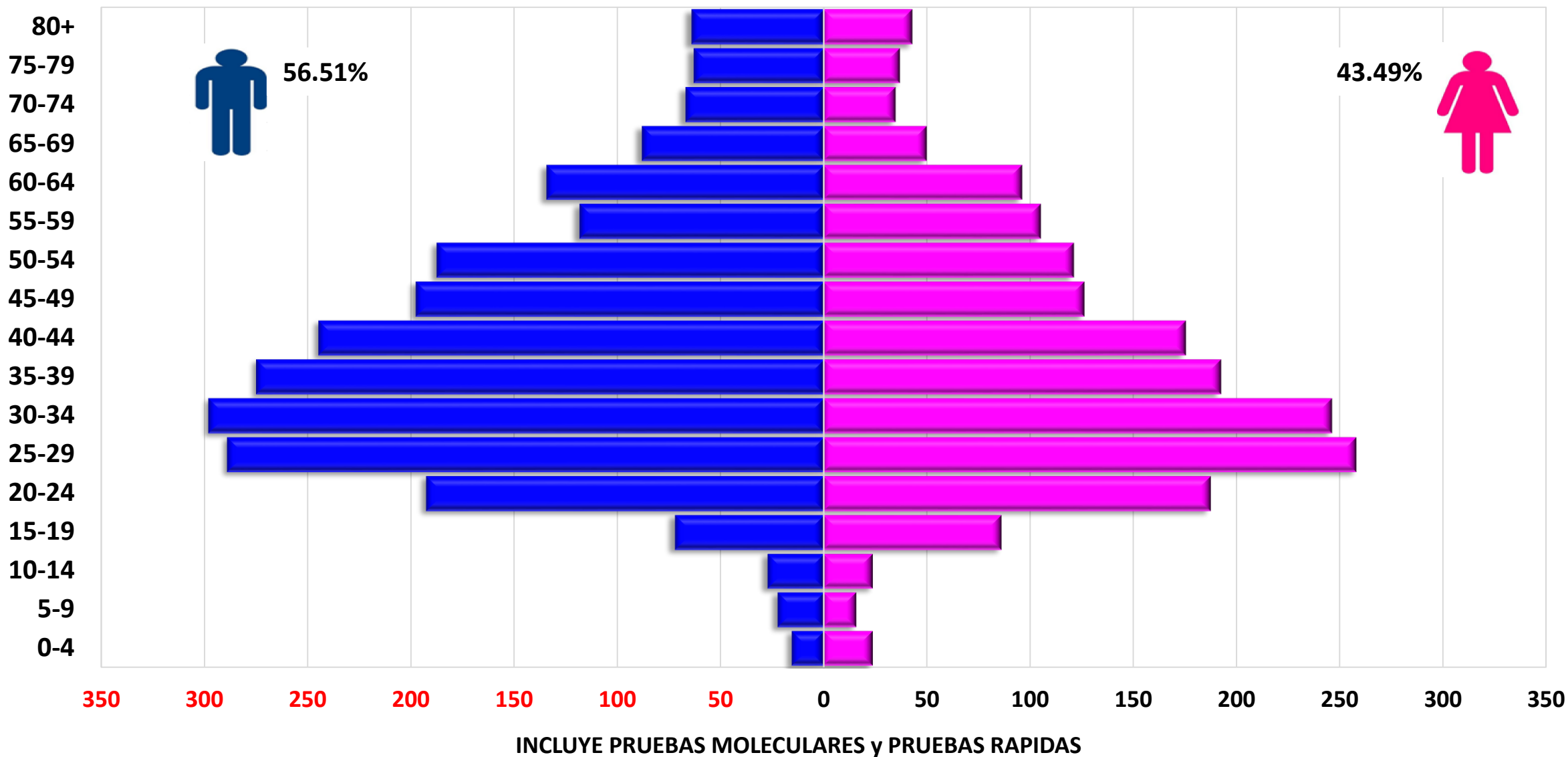




N° DE CASOS CONFIRMADOS DE COVID-19 POR SEXO Y GRUPO DE EDAD

DIRECCIÓN SUB REGIONAL DE SALUD I JAEN

21-07-2020

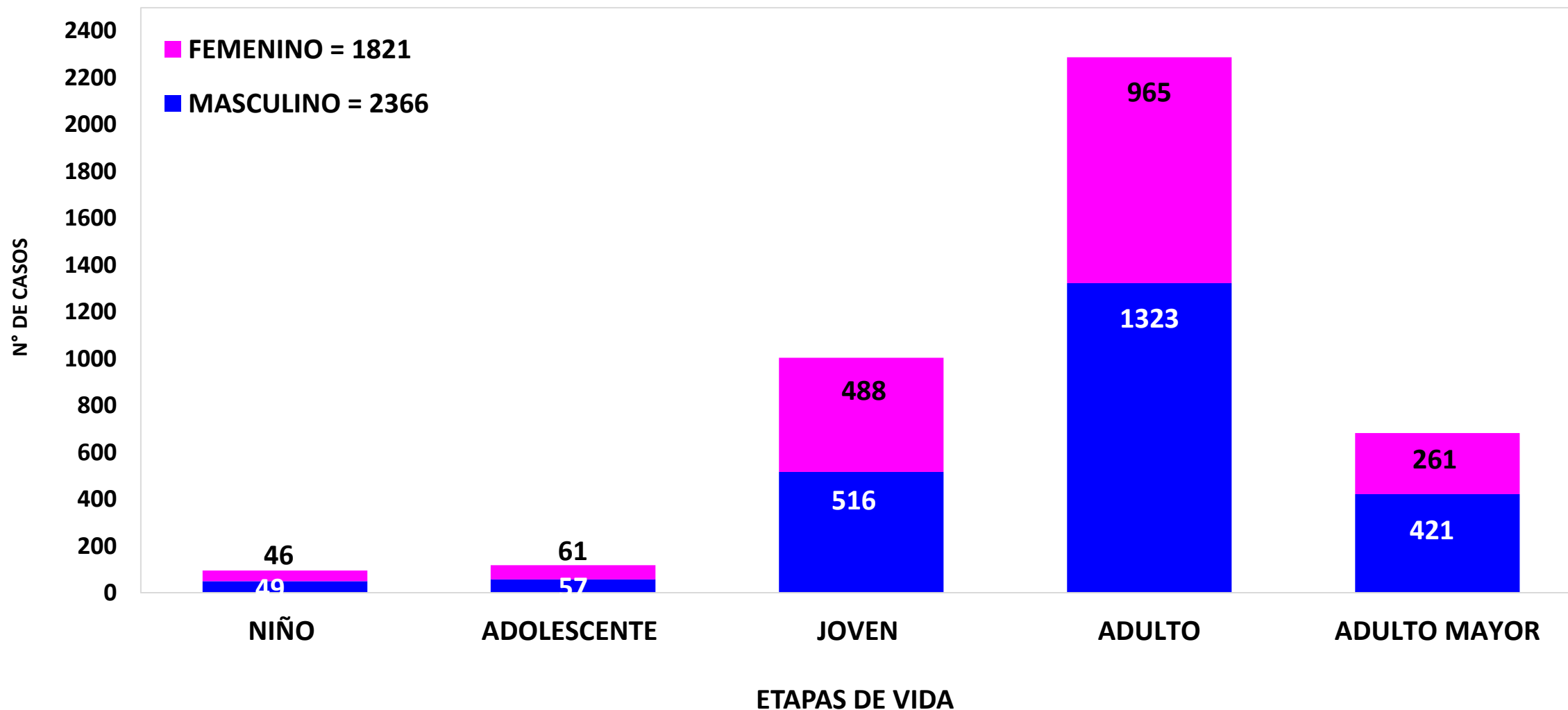




Nº DE CASOS CONFIRMADOS DE COVID-19 SEGÚN ETAPA DE VIDA Y SEXO

DIRECCIÓN SUB REGIONAL DE SALUD I JAEN

21-07-2020



INCLUYE PRUEBAS MOLECULARES y PRUEBAS RAPIDAS



TASA DE INCIDENCIA Y LETALIDAD DE CASOS CONFIRMADOS DE COVID-19

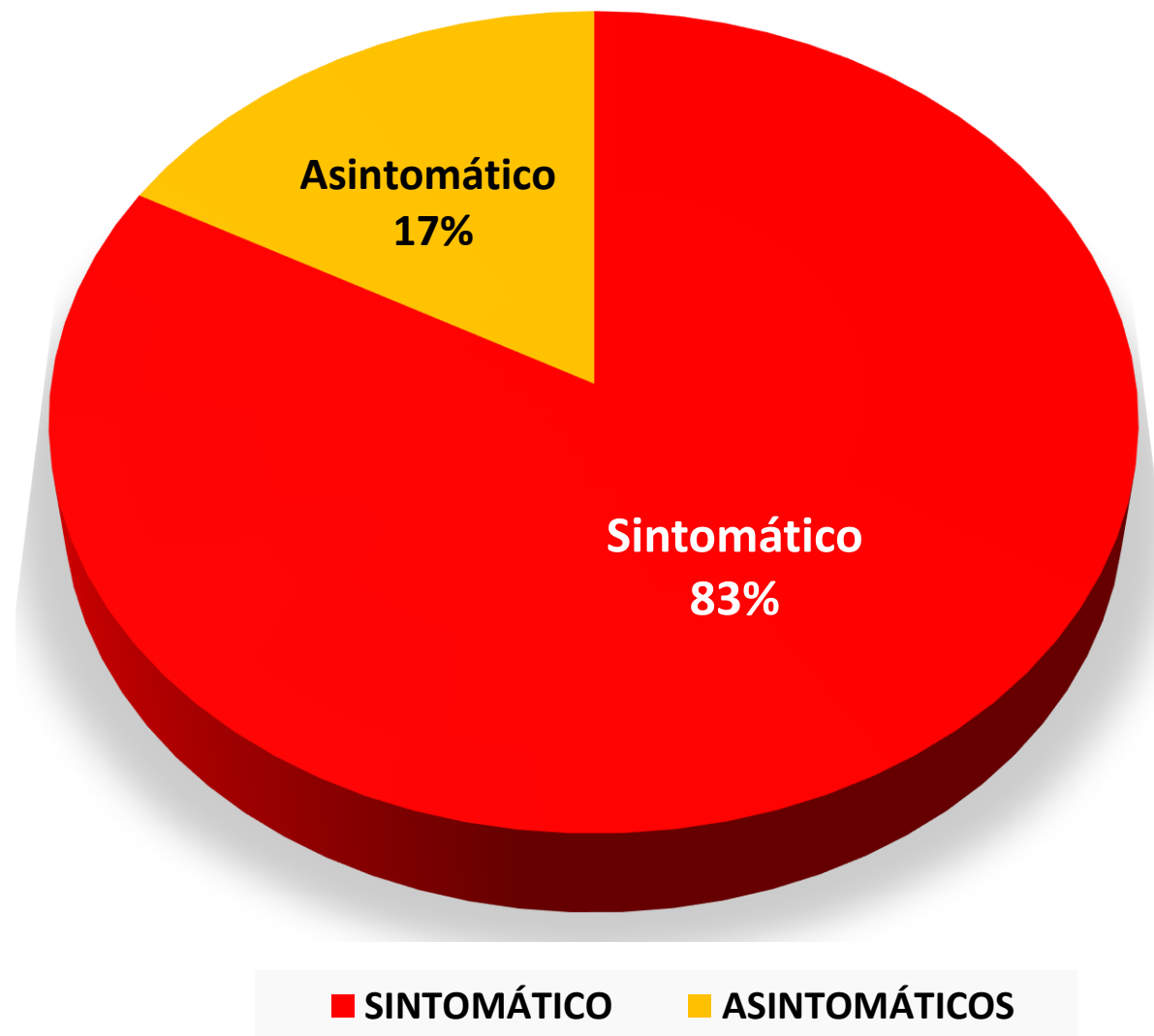
DIRECCIÓN SUB REGIONAL DE SALUD I JAEN

21-07-2020



DISTRITO	CASOS COVID-19	INCIDENCIA X 100 000 HAB.	DEFUNCIONES	TASA DE LETALIDAD
JAEN	3238	3396.27	112	3.46
BELLAVISTA	127	875.08	4	3.15
CHONTALI	38	388.27	2	5.26
COLASAY	22	218.51	1	4.55
HUABAL	15	222.06		
LAS PIRIAS	30	776.60		
POMAHUACA	60	622.86		
PUCARA	85	1171.12	3	3.53
SALLIQUE	31	372.87	1	3.23
SAN FELIPE	44	741.24		
SAN JOSE ALTO	30	436.74		
SANTA ROSA	12	110.03	2	16.67
SAN IGNACIO	244	682.54	5	2.05
CHIRINOS	13	95.55	1	7.69
HUARANGO	56	283.04		
LA COIPA	30	150.06		
NAMBALLE	32	286.71		
SAN JOSE LOURDES	73	347.95		
TABACONAS	7	33.58	1	14.29
TOTAL DISA JAEN	4187	1263.57	132	3.15

PORCENTAJE DE CASOS COVID-19 SEGÚN PRESENTACIÓN DE SINTOMAS
DIRECCIÓN SUB REGIONAL DE SALUD I JAEN
21-07-2020

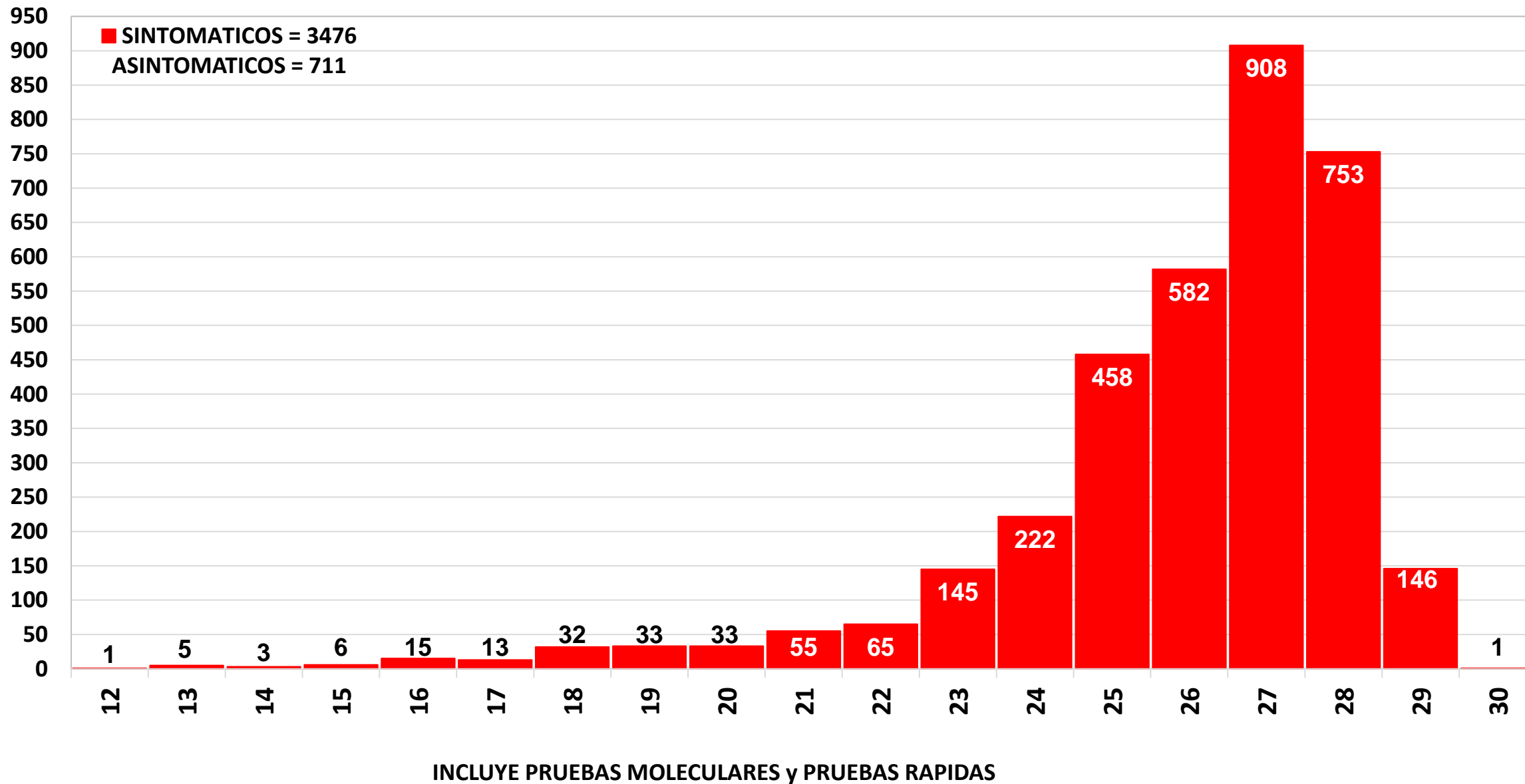




Nº CASOS DE COVID-19, POR INICIO DE SINTOMAS Y SEMANAS EPIDEMIOLOGICAS

DIRECCION SUB REGIONAL DE SALUD I JAEN

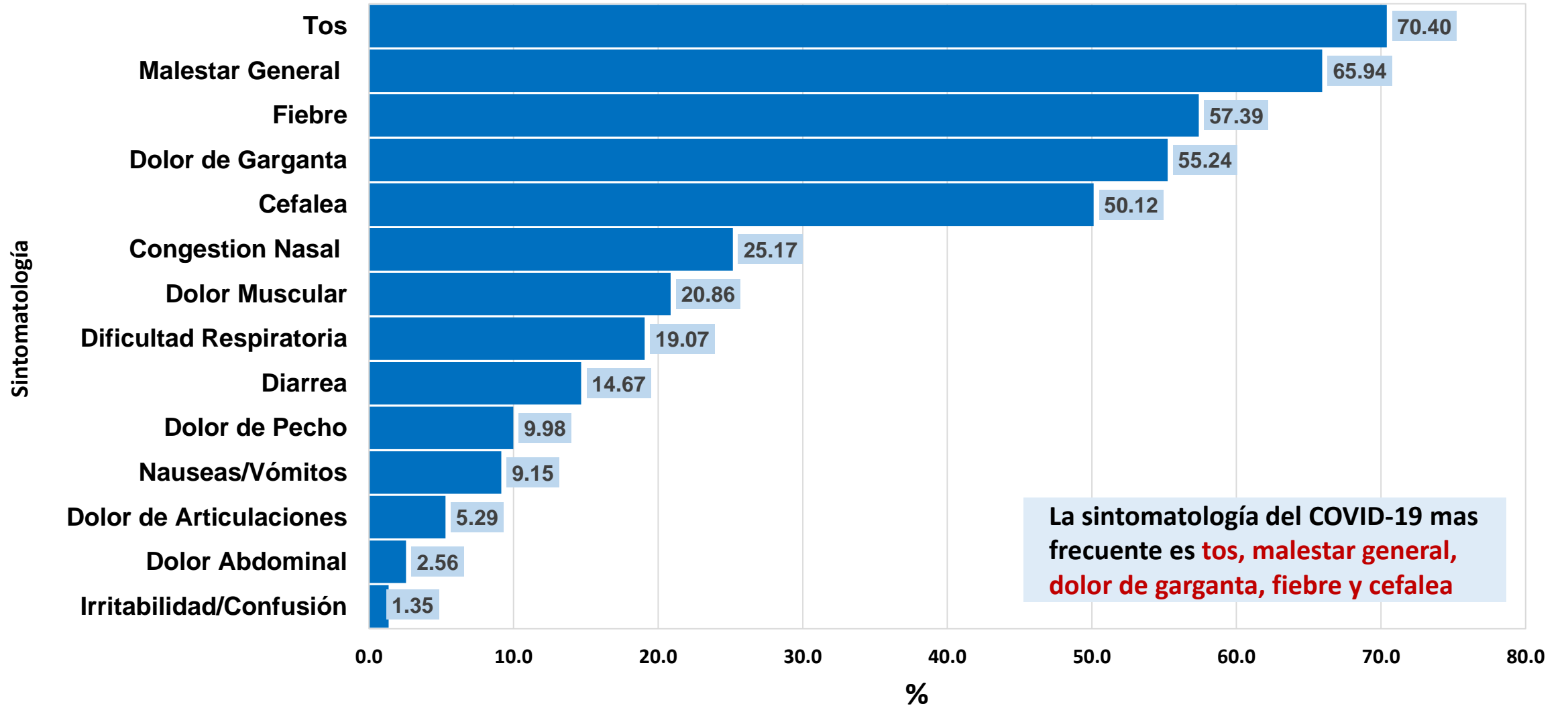
21-07-2020



PORCENTAJE DE CARACTERÍSTICAS CLÍNICAS DE CASOS CONFIRMADOS DE COVID-19

DIRECCIÓN SUB REGIONAL DE SALUD I JAEN

21-07-2020



La sintomatología del COVID-19 mas frecuente es **tos, malestar general, dolor de garganta, fiebre y cefalea**

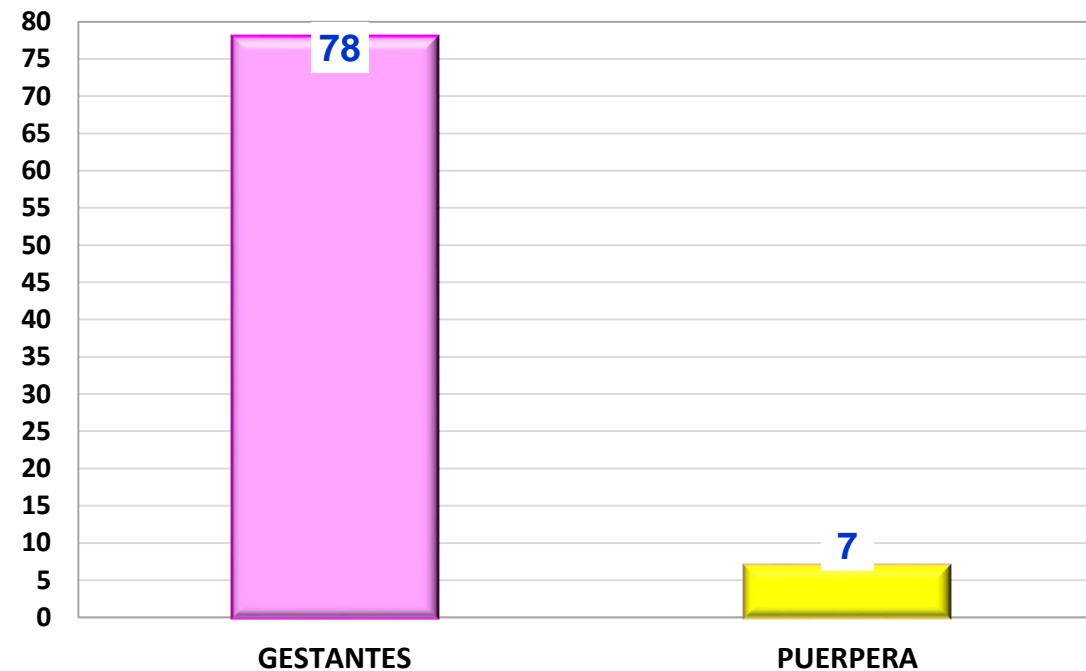
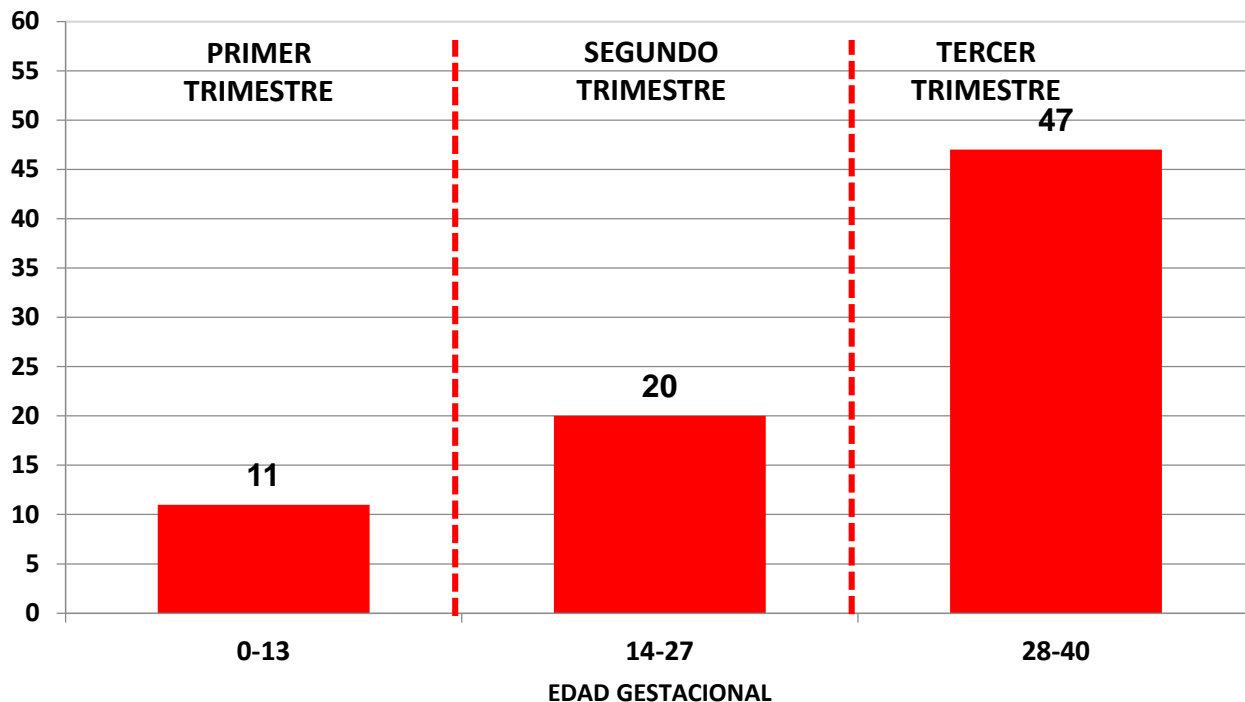
INCLUYE PRUEBAS MOLECULARES y PRUEBAS RAPIDAS



N° DE CASOS DE COVID-19 EN GESTANTES SEGÚN EDAD GESTACIONAL

DIRECCIÓN SUB REGIONAL DE SALUD I JAÉN

21-07-2020



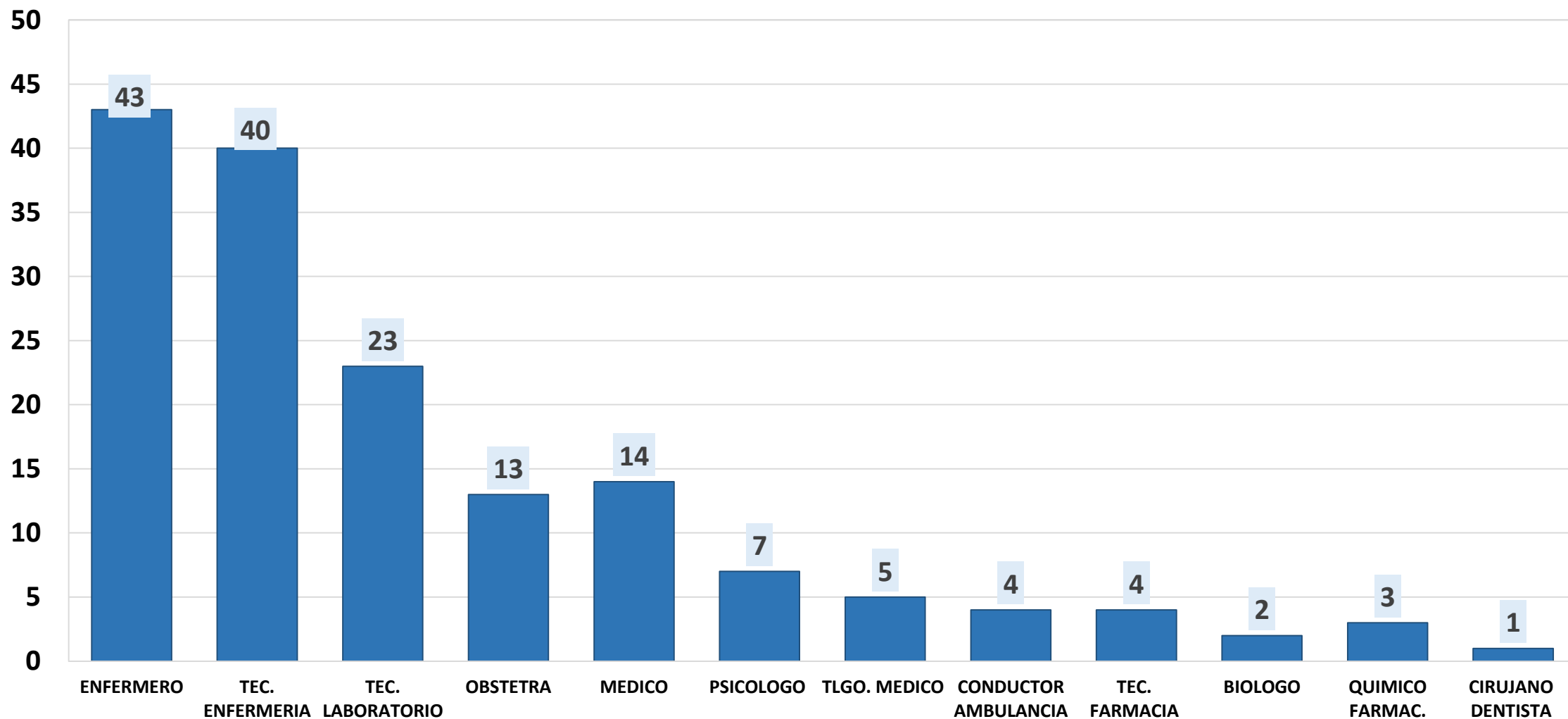
DISTRITO	GESTANTE			PUEPERAS
	0-13	14-27	28-40	
JAEN	9	17	39	2
BELLAVISTA	0	0	2	0
CHONTALI	0	0	1	0
PUCARA	1	0	0	0
SALLIQUE	0	0	0	1
SAN FELIPE	0	0	1	1
SAN JOSE DEL ALTO	0	0	0	1
SAN IGNACIO	1	3	2	0
HUARANGO	0	0	1	1
LA COIPA	0	0	0	1
NAMBALLE	0	0	1	0
TOTAL	11	20	47	7



TRABAJADORES DE SALUD CON COVID-19, SEGÚN GRUPO OCUPACIONAL

DIRECCIÓN SUB REGIONAL DE SALUD I JAEN

21-07-2020

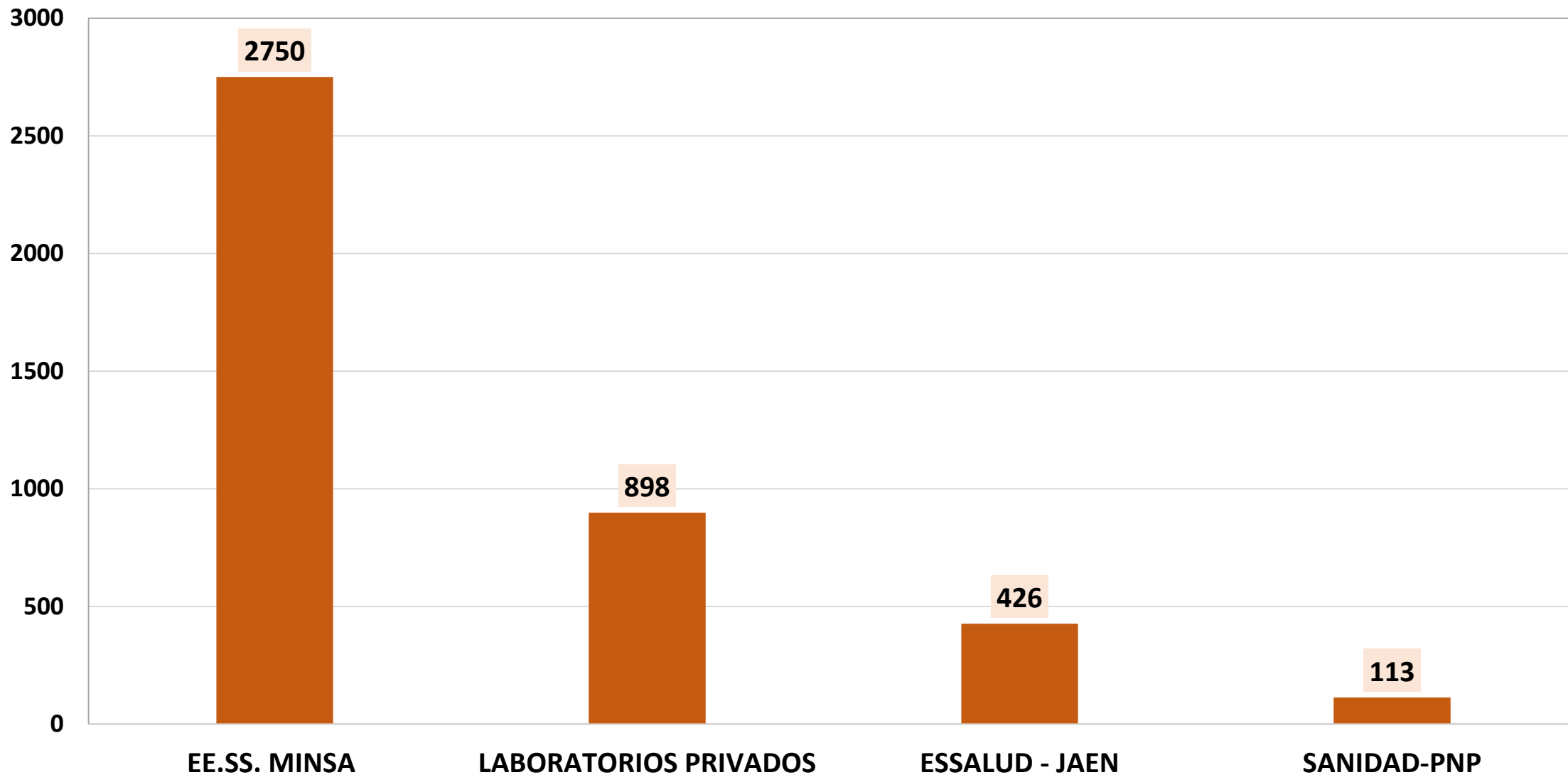




CASOS CONFIRMADOS DE COVID-19, POR INSTITUCIONES NOTIFICANTES

DIRECCION SUB REGIONAL DE SALUD I JAEN

21-07-2020

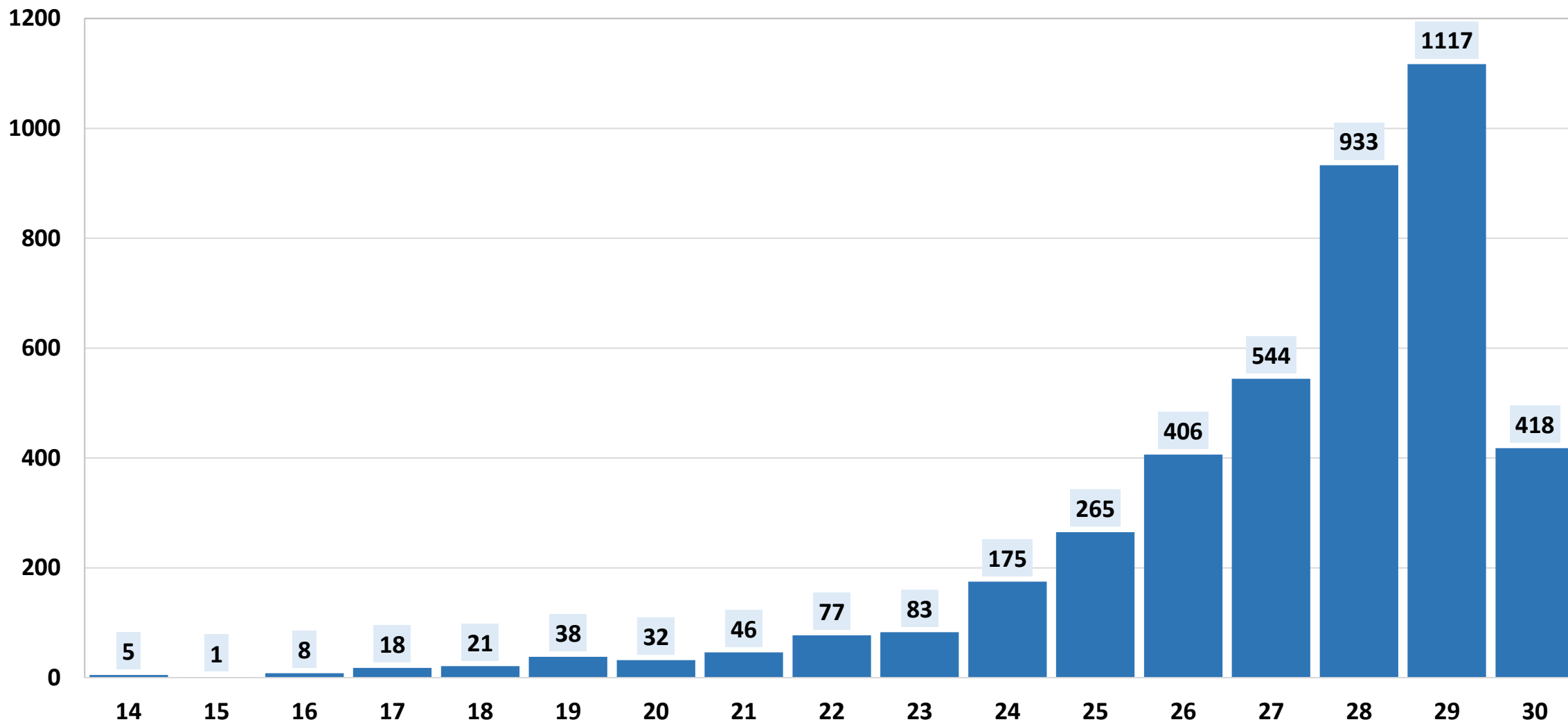




N° DE CASOS CONFIRMADOS DE COVID-19 POR SEMANA EPIDEMIOLOGICA

DIRECCIÓN SUB REGIONAL DE SALUD I JAÉN

21-07-2020



INCLUYE PRUEBAS MOLECULARES y PRUEBAS RAPIDAS



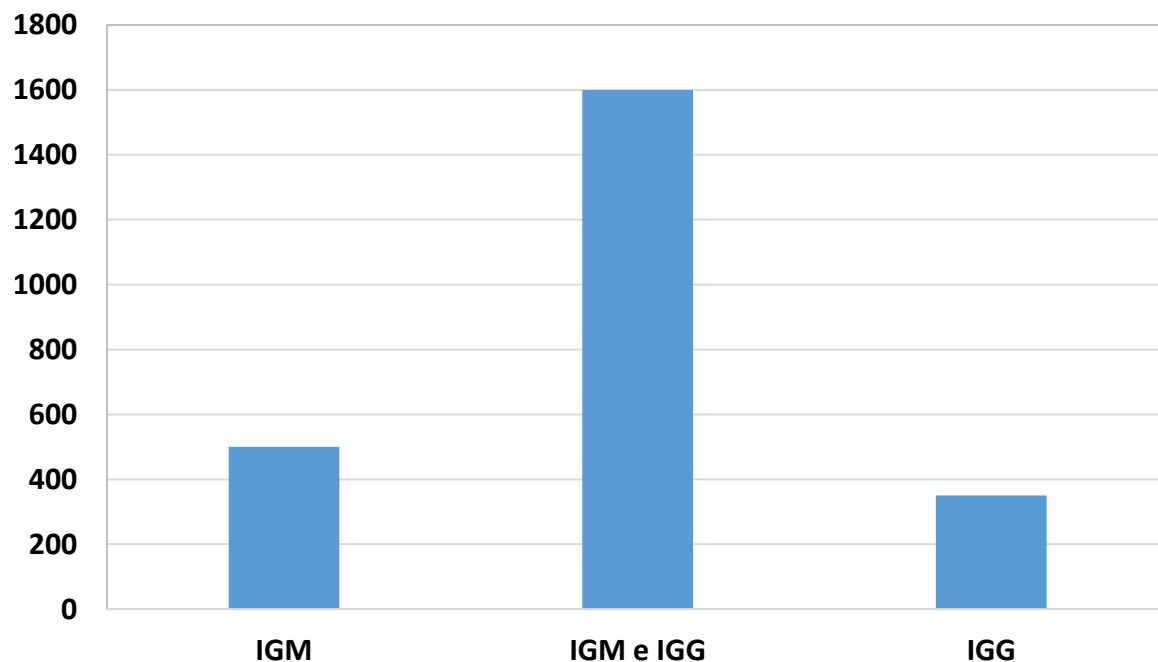
CASOS DE COVID-19, POR TIPO DE PRUEBA RAPIDA, POR PROVINCIA

DIRECCIÓN SUB REGIONAL DE SALUD I JAÉN

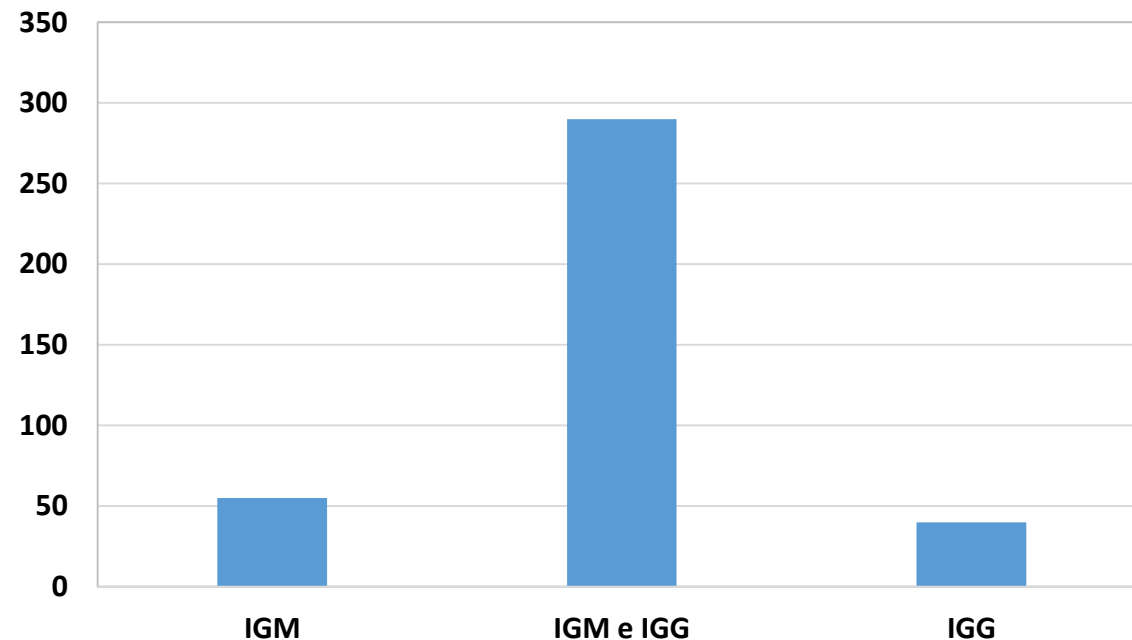
21-07-2020



CASOS DE COVID-19, SEGUN PRUEBA RAPIDA PROVINCIA DE JAEN

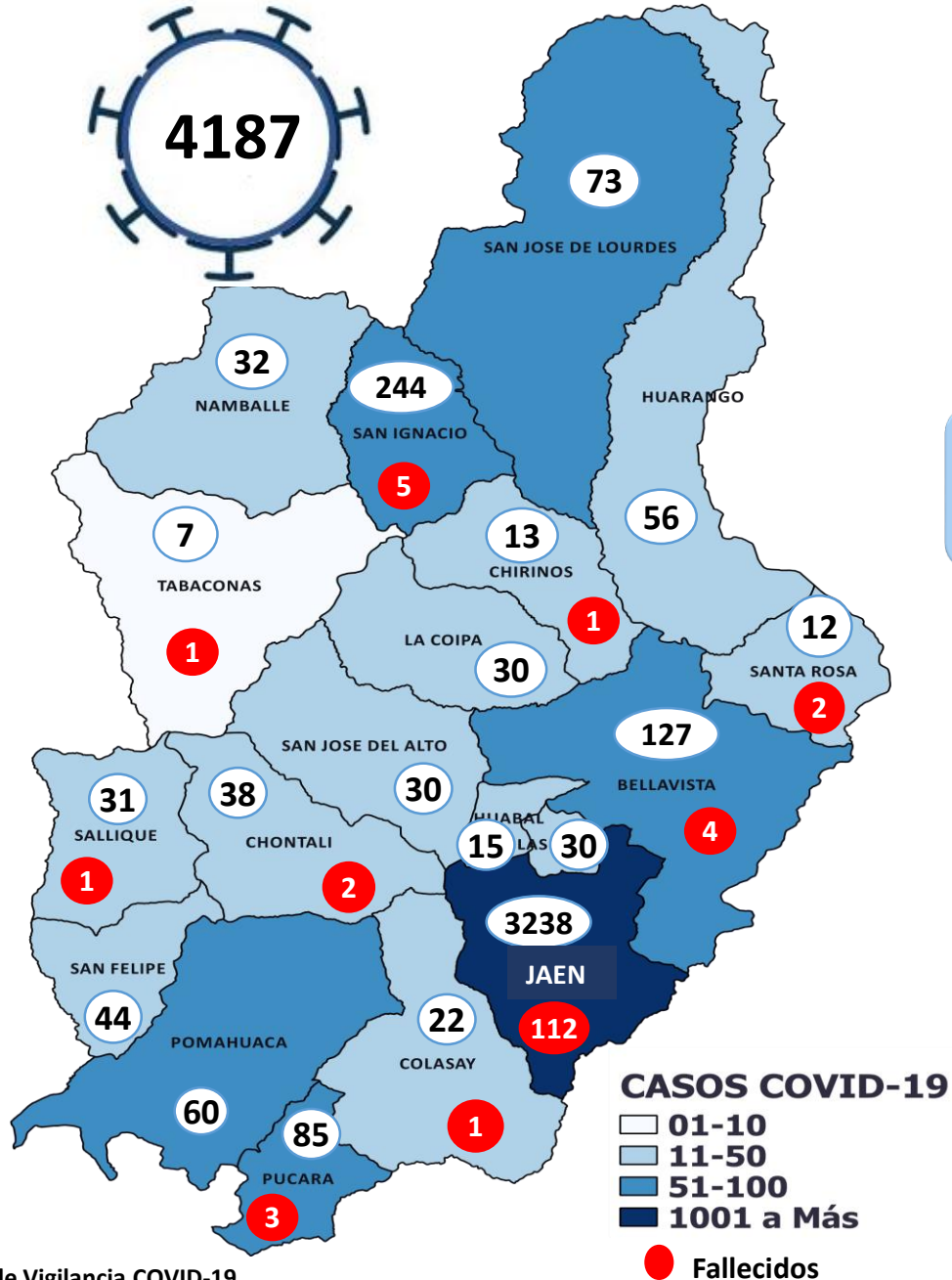


CASOS DE COVID-19, SEGUN PRUEBA RAPIDA PROVINCIA DE SAN IGNACIO





Sala Situacional COVID-19 Sub Región de Salud Jaén al 21-07-2020



PRUEBAS REALIZADAS



Pruebas Moleculares

Pruebas Rápidas

4726

8512

1518
Positivas

2669
Positivas

Sospechosos
43

Descartados
2741

Hospitalizados
64

Recuperados
1536

Fallecidos
132



EQUIPO DE ALERTA RESPUESTA COVID-19

DIRECCIÓN SUB REGIONAL DE SALUD JAEN

21-07-2020



LLAMADAS DEL 20-07-2020 = 216

LLAMADAS ACUMULADAS = 1118



VISITAS DOMICILIARIAS DEL 20-07-2020 = 48

VISITAS DOMICILIARIAS ACUMULADAS = 2801



ANÁLISIS DE LA MORTALIDAD POR COVID-19 DIRECCIÓN SUB REGIONAL DE SALUD I JAÉN 21-07-2020

Dirección de Epidemiología
DISA JAÉN

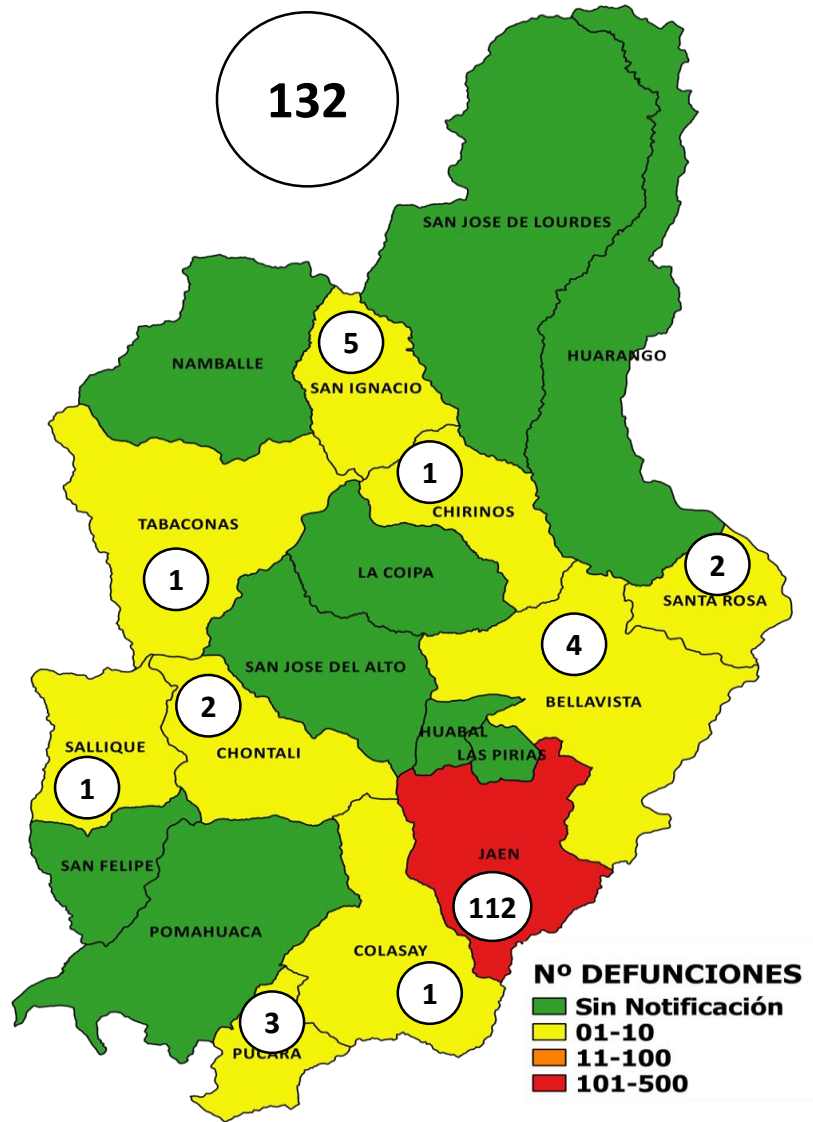


Defunciones confirmadas COVID-19

Dirección Subregional de Salud I Jaén 21-07-2020

132 defunciones con pruebas confirmatorias para COVID-19 de un total de 3971 casos confirmados. La letalidad es de 3.15%

52.63% de los 19 distritos registran defunciones con pruebas de laboratorio positivas para COVID-19





Mortalidad y Letalidad por COVID-19, según Distrito.

Dirección Subregional de Salud I Jaén 21-07-2020



PROVINCIA JAEN

Distrito	Nº Fallecidos	Tasa Mortalidad x 10,000 hab.	Letalidad
Jaén	112	342.80	3.43
Bellavista	4	396.83	3.97
Chontali	2	526.32	5.26
Colasay	1	454.55	4.55
Huabal	0	0.00	0.00
Las Pirias	0	0.00	0.00
Pomahuaca	0	0.00	0.00
Pucará	3	352.94	3.53
Sallique	1	322.58	3.23
San Felipe	0	0.00	0.00
San José del Alto	0	0.00	0.00
Santa Rosa	2	1666.67	16.67

Jaén: distrito Santa Rosa con mayor mortalidad y letalidad

San Ignacio: distrito Tabaconas con mayor mortalidad

PROVINCIA SAN IGNACIO

Distrito	Nº Fallecidos	Tasa Mortalidad x 100,000 hab.	Letalidad
San Ignacio	5	204.92	2.05
Chirinos	1	769.23	7.69
Huarango	0	0.00	0.00
Coipa	0	0.00	0.00
Namballe	0	0.00	0.00
San José de Lourdes	0	0.00	0.00
Tabaconas	1	1428.57	14.29

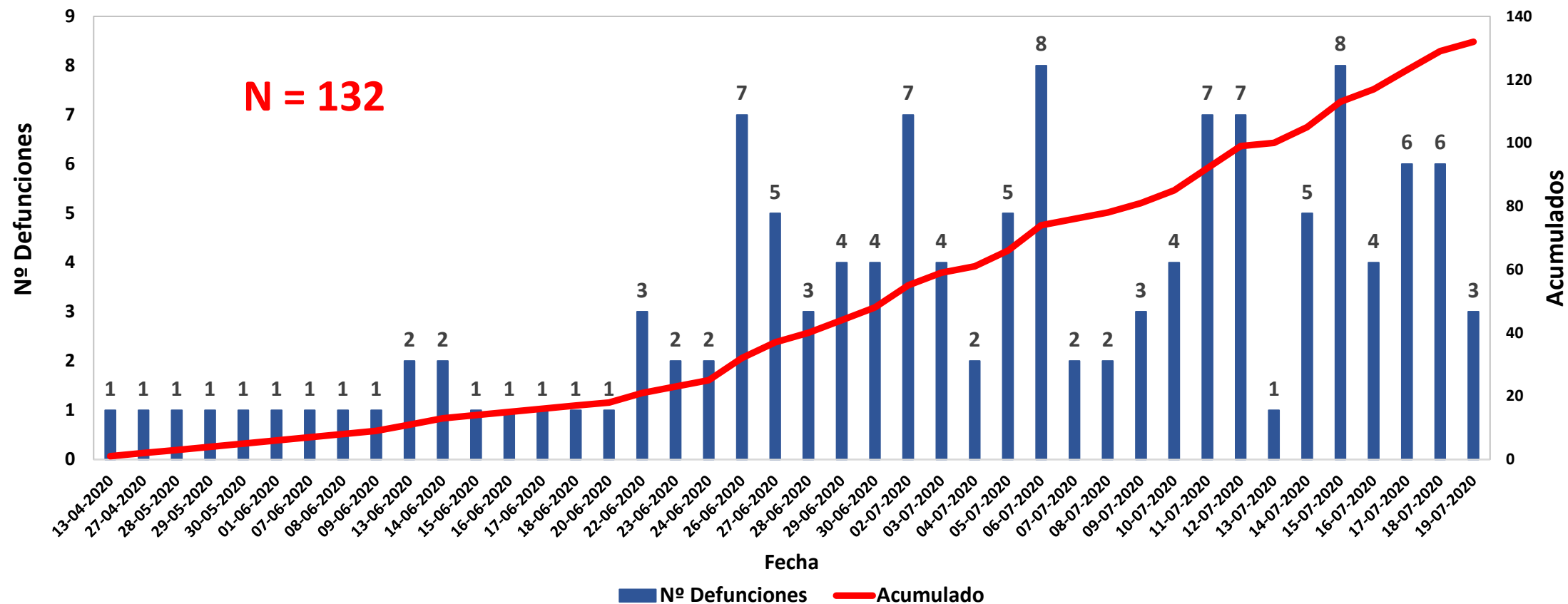
Dirección Subregional de Salud Jaén

Distrito	Nº Fallecidos	Tasa Mortalidad x 10,000 hab.	Letalidad
Provincia Jaén	125	335.03	3.35
Provincia San Ignacio	7	153.85	1.54
SUBREGION JAÉN	132	315.34	3.15



Nº de Defunciones COVID-19 Acumulados, según Fecha

Dirección Sub Regional de Salud I Jaén, 21-07-2020



- La tasa de mortalidad por Covid-19 en la Sub Región de Salud Jaén es de 315.34 x 10,000 hab.(De cada 10,000 habitantes fallecen 315 a 316 por COVID-19)
- La tasa de Letalidad es de 3.15% (De cada 10 pacientes COVID-19, fallecen de 3 a 4 personas)

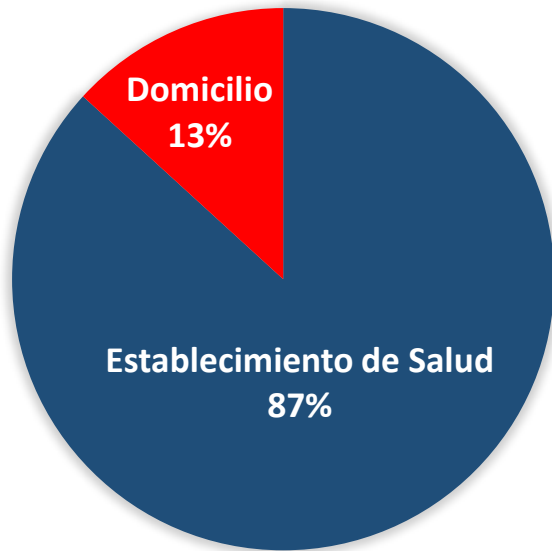
Fuente: NotiWeb-Jaén



Porcentaje de Defunciones por COVID-19, según lugar de Fallecimiento.

Dirección Subregional de Salud I Jaén 21-07-2020

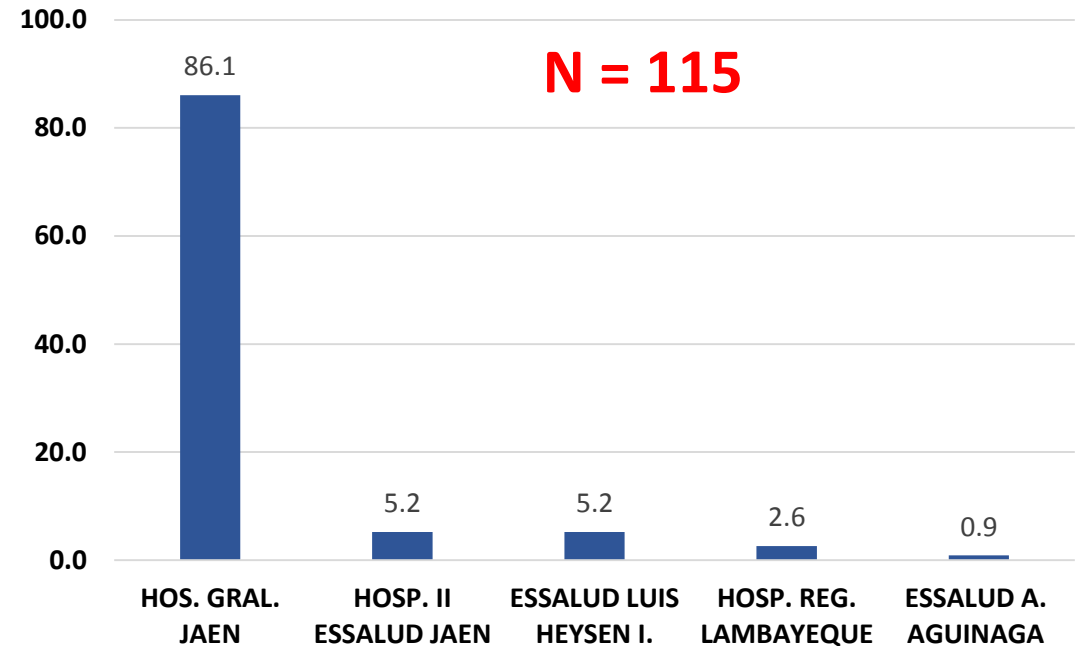
N = 132



De cada 10 defunciones, 8 a 9 personas fallecieron en un Establecimiento de Salud

Número de Defunciones por COVID-19, según Establecimiento de Salud

Dirección Subregional de Salud I Jaén 21-07-2020



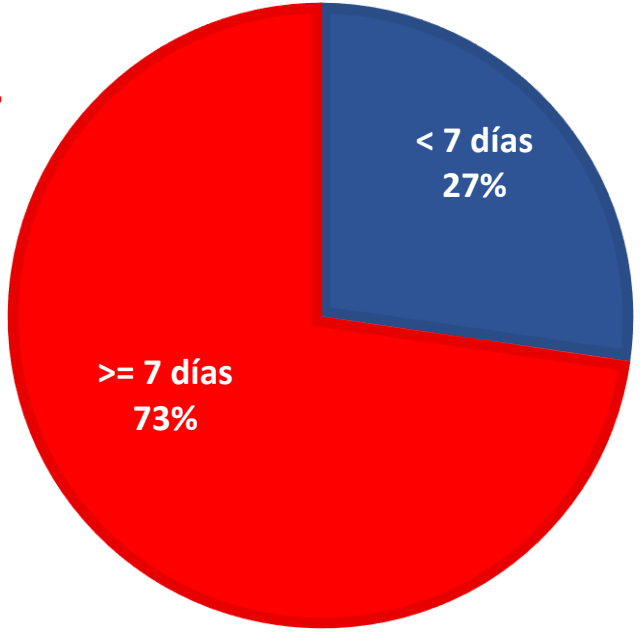
Jaén: 91.3% (105/115)
Lambayeque: 8.7% (10/115)

MINSA: 88.7%
EsSalud: 11.3%
Privado/Sanidad:0



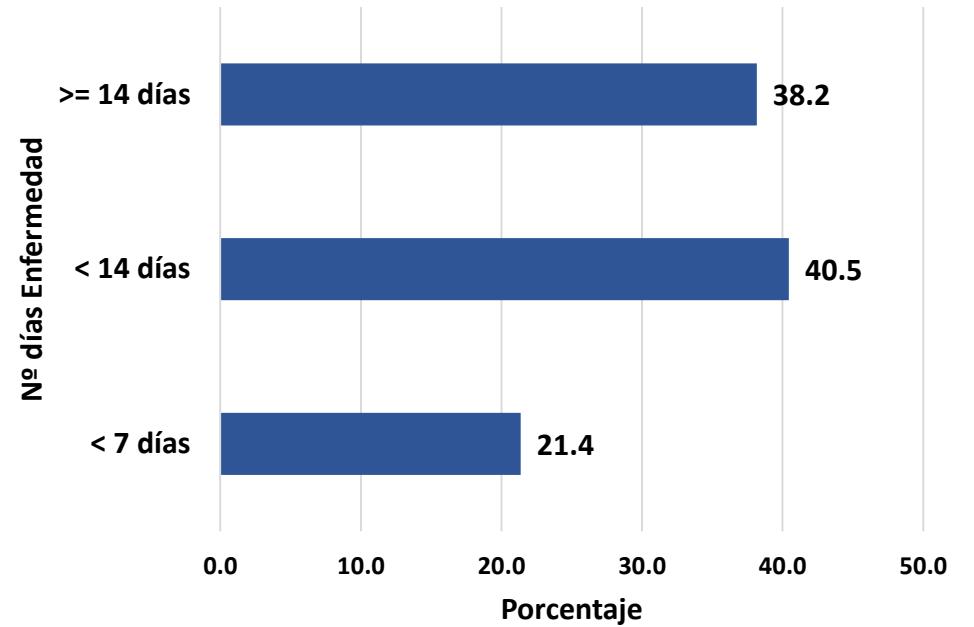
Defunciones por COVID-19, según demora en la búsqueda de atención
Dirección Subregional de Salud I Jaén 21-07-2020

N = 131



Casi la cuarta parte de la población de los fallecidos buscaron atención antes de los siete días de enfermedad. Un paciente fallecido sin síntomas

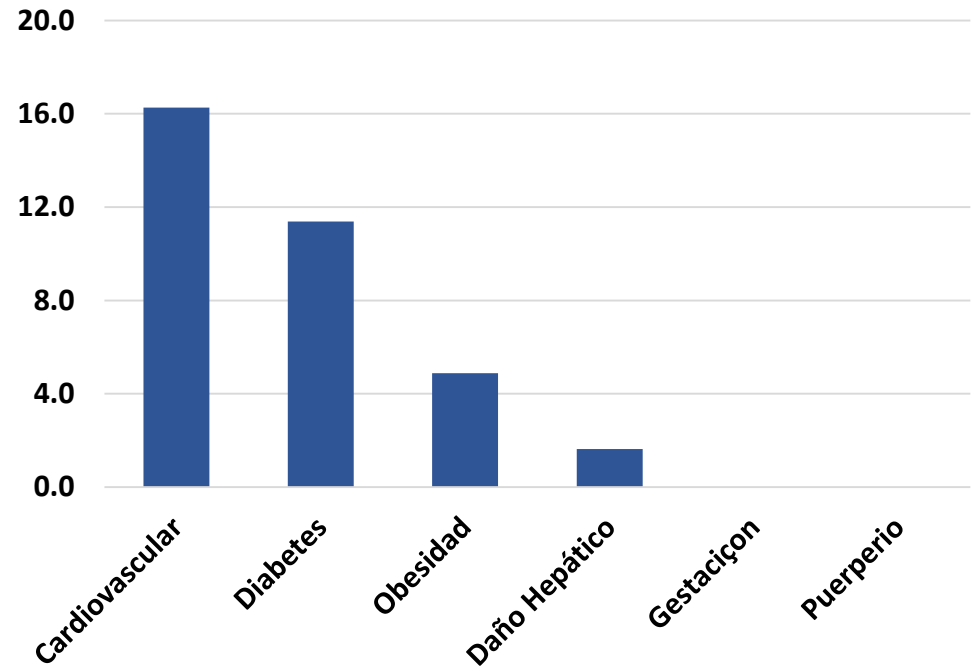
Defunciones por COVID-19, según días de enfermedad
Dirección Subregional de Salud Jaén 21-07-2020



Casi un quinto de los pacientes, fallecieron antes de 7 días de enfermedad



Número de defunciones por COVID-19, según comorbilidad
 Dirección Sub Regional de Salud I Jaén 21-07-20



Las enfermedades cardiovasculares se presentan con mayor frecuencia entre los fallecidos por COVID-19

Número de defunciones por edad y sexo. COVID-19
 Dirección Sub Regional de Salud I Jaén 21-07-20

Etapa de Vida	Sexo			
	Femenino		Masculino	
	N	%	N	%
Niño	0	0	1	0.8
Adolescente	0	0	0	0.0
Joven	1	0.8	1	0.8
Adulto	7	5.3	26	19.7
Adulto Mayor	24	18.2	72	54.5

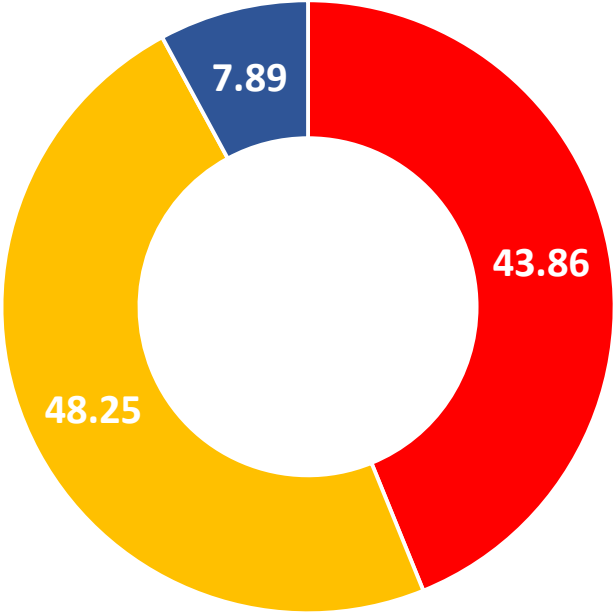
Más de la mitad de los pacientes fallecidos son adultos mayores de sexo masculino
Las defunciones se encuentran entre los 8 y 97 años



Número de días de hospitalización, de los fallecidos COVID-19

Dirección Subregional de Salud I Jaén 21-07-20

**115 fallecidos
estuvieron
hospitalizados**



■ Hasta 3 Días ■ Hasta 14 días ■ 15 días a más

50 pacientes fallecieron a los tres días de hospitalización



epijaen@dge.gob.pe



**#NO BAJEMOS
#LA GUARDIA**

COR  NAVIRUS



**CENTRAL DE EMERGENCIAS
COVID - 19**

956593954

970962172

991455852

**Reporta casos sospechosos a nuestras líneas de atención.
Permanece en Casa y *EVITA* propagar la
Enfermedad.**



**#QuédateEnCasa
#PrimeroLaGente
www.disajaen.gob.pe**

Oficina de Comunicaciones