



PERÚ

Ministerio
de Salud

Centro Nacional de Epidemiología de
Prevención y Control de Enfermedades

GOBIERNO REGIONAL CAJAMARCA
DIRECCION REGIONAL DE SALUD CAJAMARCA
SUB REGION DE SALUD JAEN
DIRECCIÓN DE EPIDEMIOLOGÍA



SUB REGION DE SALUD JAEN
DIRECCIÓN DE EPIDEMIOLOGÍA



SALA SITUACIONAL



23-05-2020

DIRECCION DE EPIDEMIOLOGIA
SUB REGION DE SALUD I JAEN



Sala Situacional COVID-19 Perú



788,341
MUESTRAS



115,754
TOTAL CASOS (+)



Actualizado al 23/05/2020 00:00:00 hs

Resumen



Descargar
el excel



Detalle de
Contrataciones COVID 19



Ver Ejecución
Presupuestal COVID 19



Ver Distribución EPP
Cenares MINSU



31,347
PCR(+)



84,407
PRUEBA RÁPIDA(+)



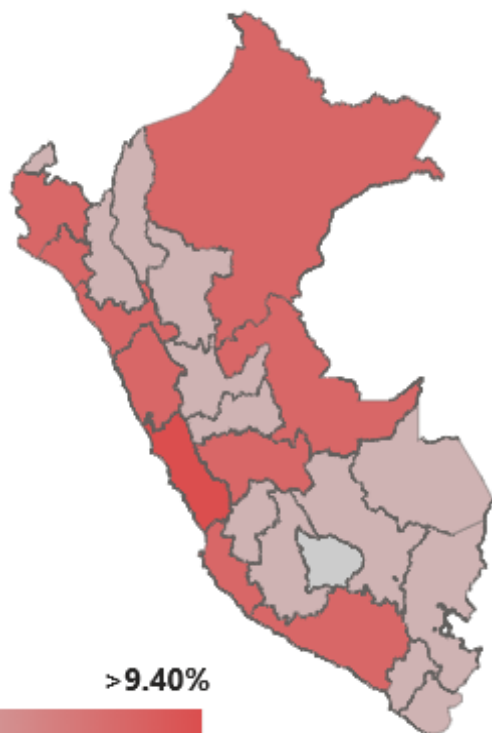
3,373
FALLECIDOS



2.91 %
LETALIDAD

NACIONAL

Total de Casos Positivos por Departamento



<0.18% >9.40%

Pais	PCR (+)	PRUEBA RÁPIDA (+)	TOTAL CASOS (+)	FALLECIDOS	LETALIDAD (%)
PERÚ	31,347	84,407	115,754	3,373	2.91 %
LIMA	21,396	52,641	74,037	1,208	1.63 %
CALLAO	2,096	6,029	8,125	192	2.36 %
LAMBAYEQUE	1,224	4,612	5,836	542	9.29 %
PIURA	447	3,365	3,812	426	11.18 %
UCAYALI	454	2,321	2,775	104	3.75 %
LA LIBERTAD	573	2,220	2,793	93	3.33 %
ANCASH	544	2,178	2,722	208	7.64 %
AREQUIPA	505	1,868	2,373	25	1.05 %
ICA	503	1,360	1,863	151	8.11 %
LORETO	2,046	1,247	3,293	273	8.29 %
JUNIN	268	1,107	1,375	14	1.02 %
TUMBES	163	869	1,032	65	6.30 %
SAN MARTIN	245	693	938	13	1.39 %
CUSCO	102	691	793	3	0.38 %
HUANUCO	47	582	629	7	1.11 %
CAJAMARCA	158	362	520	3	0.58 %
MOQUEGUA	7	338	345	0	0.00 %
AMAZONAS	113	324	437	18	4.12 %
AYACUCHO	230	268	498	3	0.60 %
HUANCAVELICA	50	256	306	1	0.33 %



Positividad
de casos COVID-19



Hospitalizados
COVID-19



Disponibilidad
de camas UCI



Defunciones
COVID-19

Fuentes: Instituto Nacional de Salud y Centro Nacional de Epidemiología, Prevención y Control de Enfermedades -MINSU

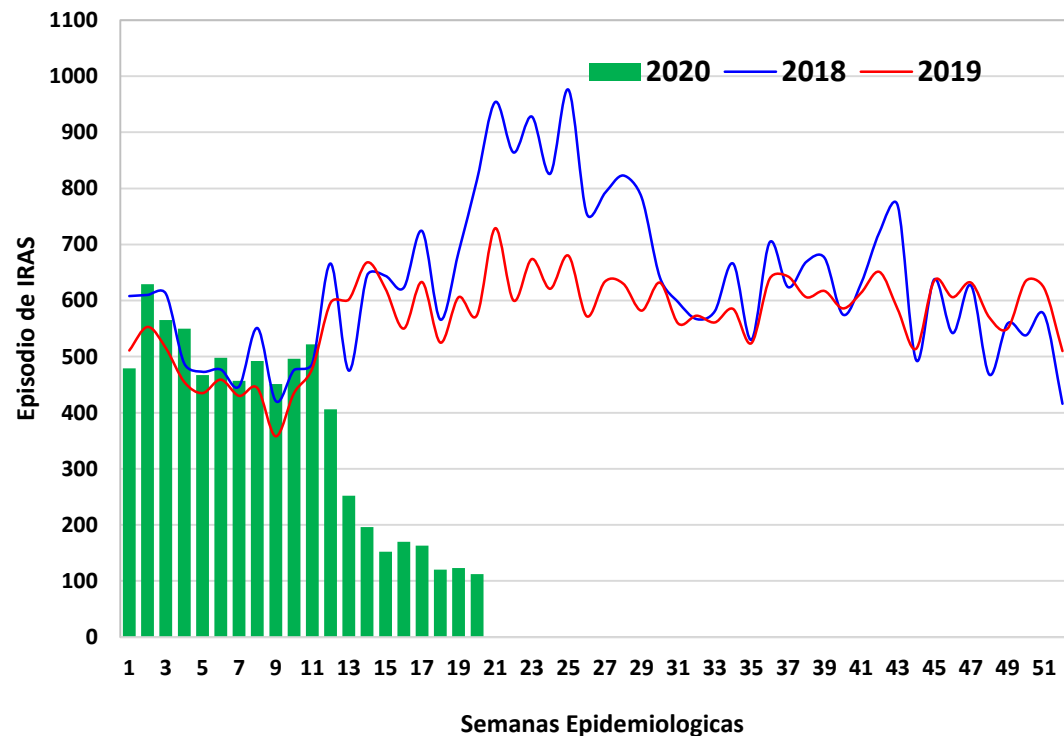


TENDENCIA DE LOS EPISODIOS DE LA IRAS Y NEUMONIAS <05 AÑOS

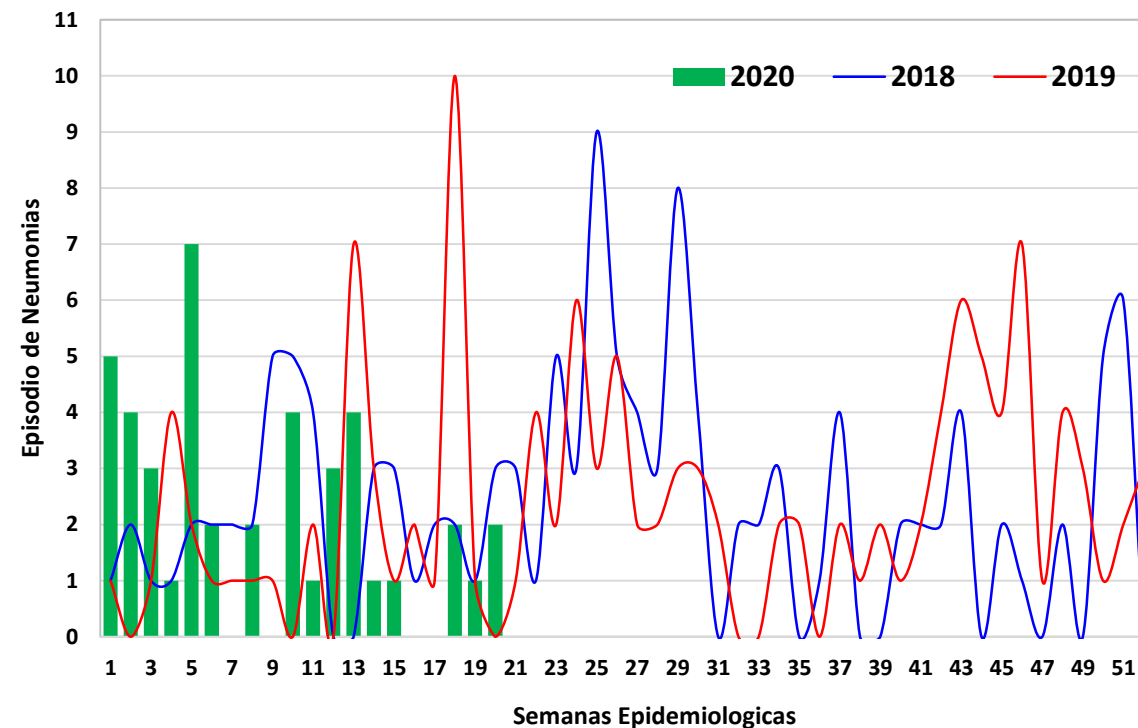
DIRECCIÓN SUB REGIONAL DE SALUD JAÉN



IRAS < 5 AÑOS



NEUMONIAS < 5 AÑOS



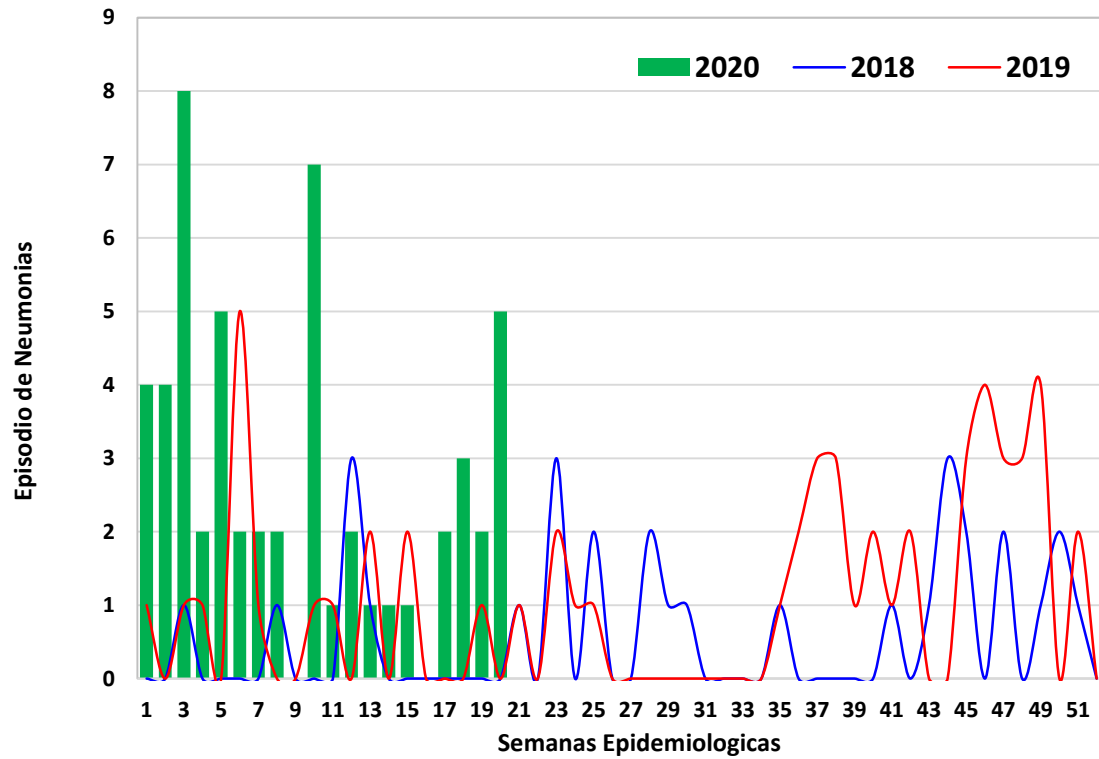


TENDENCIA DE LOS EPISODIOS DE LAS NEUMONIAS >5AÑOS

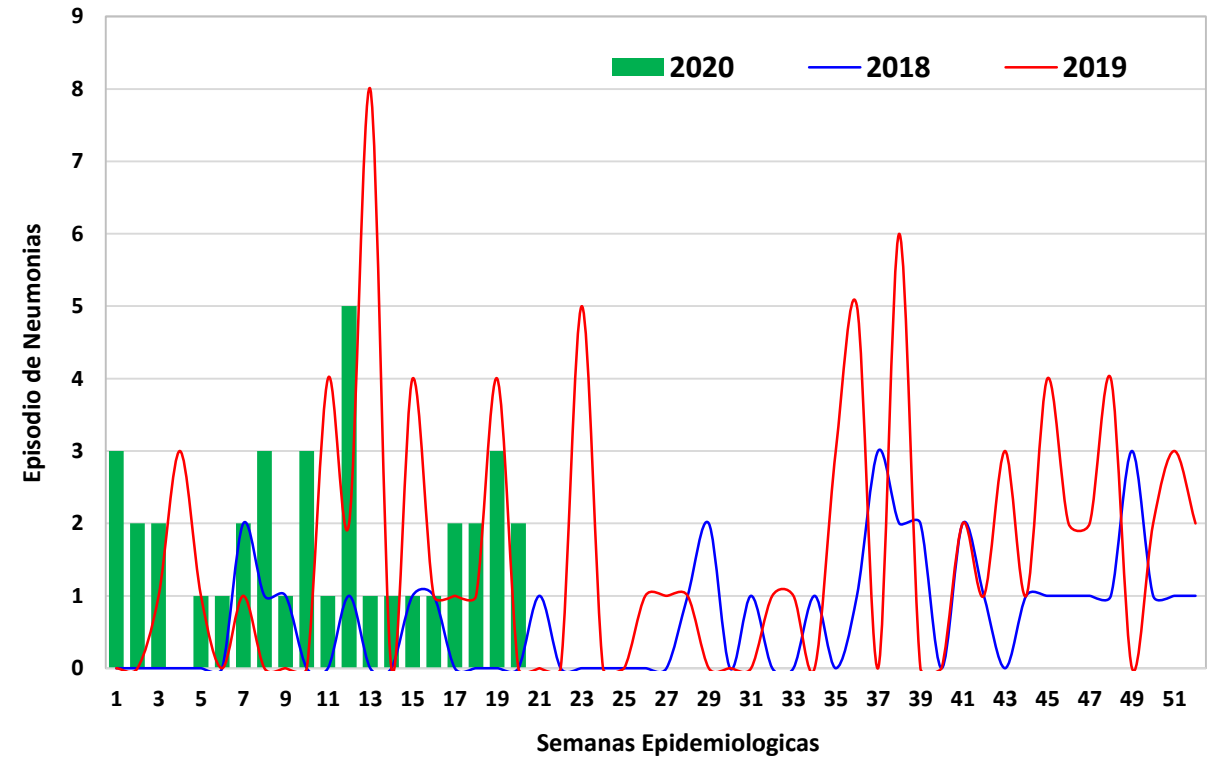
DIRECCIÓN SUB REGIONAL DE SALUD JAÉN



NEUMONIAS 5 a 59 AÑOS



NEUMONIAS 60 AÑOS





**N° DE CASOS SOSPECHOSOS, CONFIRMADOS Y DESCARTADOS NOTIFICADOS DE COVID-19
POR DISTRITOS DE RESIDENCIA
DIRECCIÓN SUB REGIONAL DE SALUD JAEN
23-05-2020**



DISTRITOS	SOSPECHOSOS	CONFIRMADOS	DESCARTADOS	N° CASOS COVID-19
JAEN	16	67	756	839
BELLAVISTA	2	6	19	27
CHONTALI	0	0	9	9
COLASAY	1	4	18	23
HUABAL	0	1	3	4
LAS PIRIAS	0	0	4	4
POMAHUACA	0	31	87	118
PUCARA	2	5	78	85
SALLIQUE	2	4	8	14
SAN FELIPE	0	28	108	136
SAN JOSE DEL ALTO	0	0	15	15
SANTA ROSA	0	0	2	2
SAN IGNACIO	1	6	41	48
CHIRINOS	1	0	4	5
HUARANGO	1	1	7	9
LA COIPA	0	7	7	14
NAMBALLE	1	0	2	3
SAN JOSE LOURDES	0	1	3	4
TABACONAS	0	4	7	11
DISA JAEN	27	165	1178	1370

CASOS DE COVID-19 DETECTADOS EN JAEN Y SAN IGNACIO QUE PERTENECEN A OTROS DEPARTAMENTOS

DISTRITOS	SOSPECHOSOS	CONFIRMADOS	DESCARTADOS	N° CASOS COVID-19
LIMA	0	1	3	4
CHACHAPOYAS	0	0	2	2
UTCUBAMBA	0	1	2	3
CUTERVO - CHOROS	0	0	1	1
CHICLAYO	0	2	7	9
MOYOBAMBA	0	0	1	1
DISA JAEN	0	4	16	20

N° DE CASOS COVID-19

TIPO DIAGNOSTICO	N°
SOSPECHOSOS	27
CONFIRMADOS	169
DESCARTADOS	1194
TOTAL DISA JAEN	1390

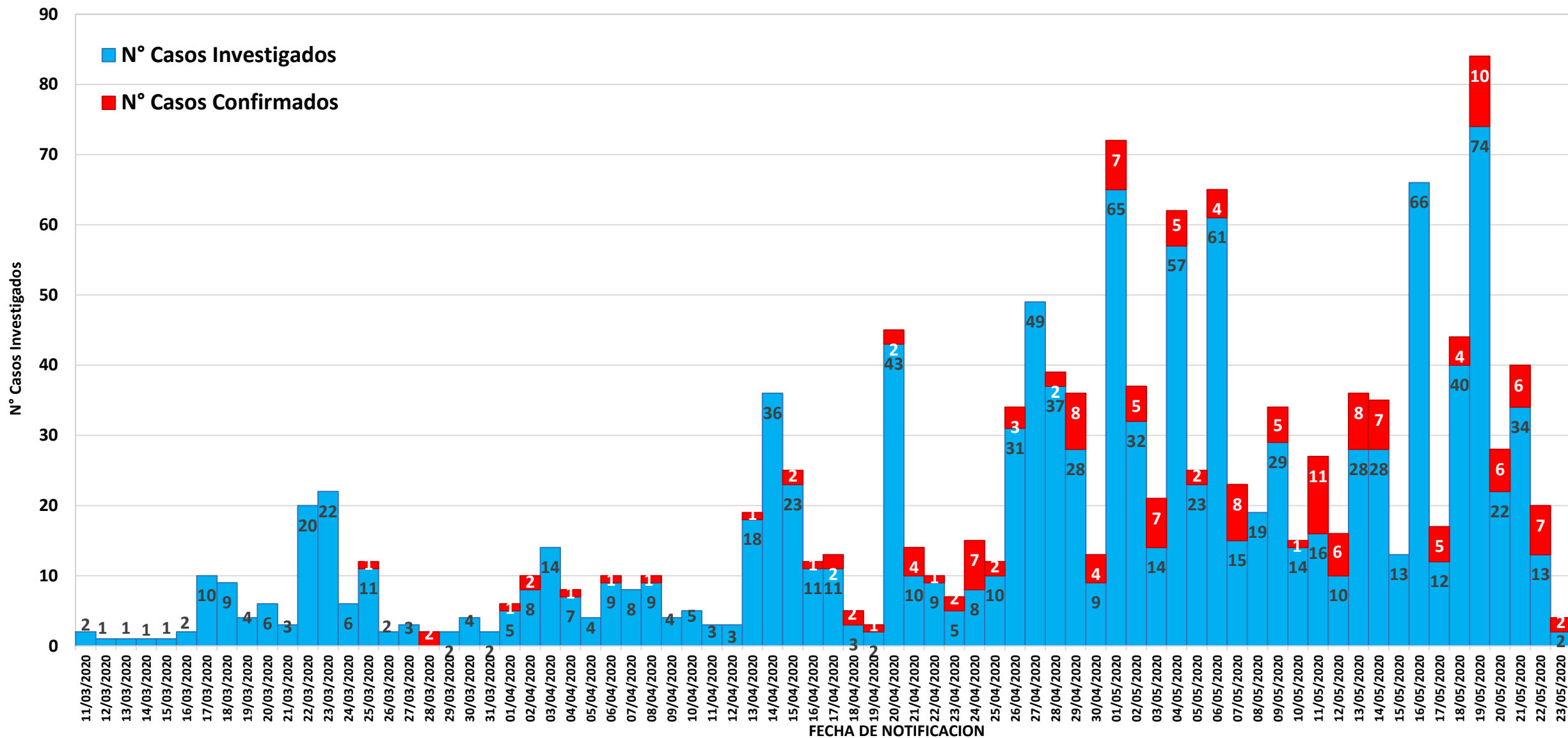
INCLUYE PRUEBAS MOLECULARES y PRUEBAS RAPIDAS



N° DE CASOS CONFIRMADOS/N° CASOS INVESTIGADOS DE COVID-19, SEGÚN FECHA DE NOTIFICACION

DIRECCIÓN SUB REGIONAL DE SALUD JAEN

23-05-2020



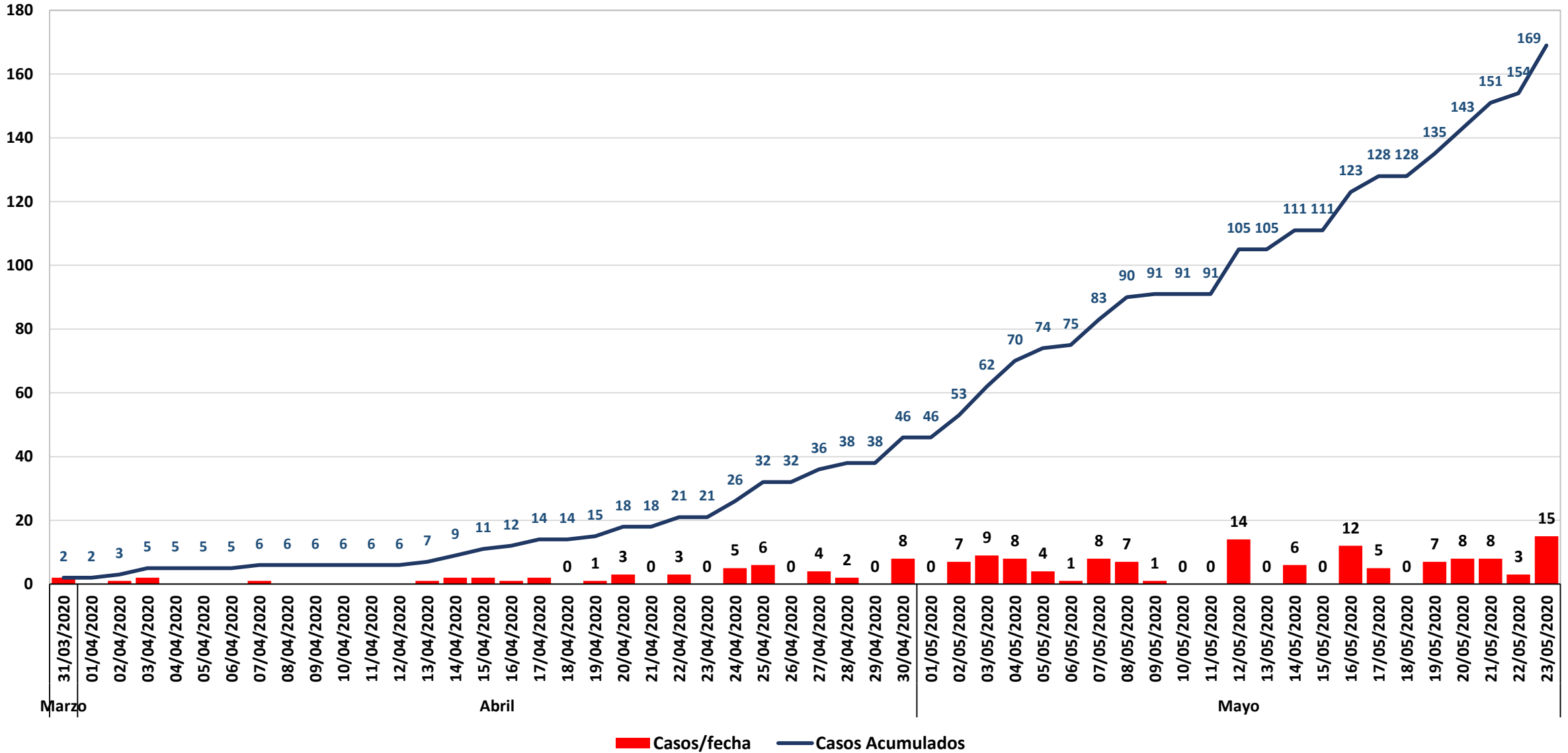
INCLUYE PRUEBAS MOLECULARES Y PRUEBAS RAPIDAS



N° DE CASOS/DIA Y CASOS ACUMULADOS COVID-19, POR FECHA DE RESULTADO

DIRECCION SUB REGIONAL DE SALUD JAEN

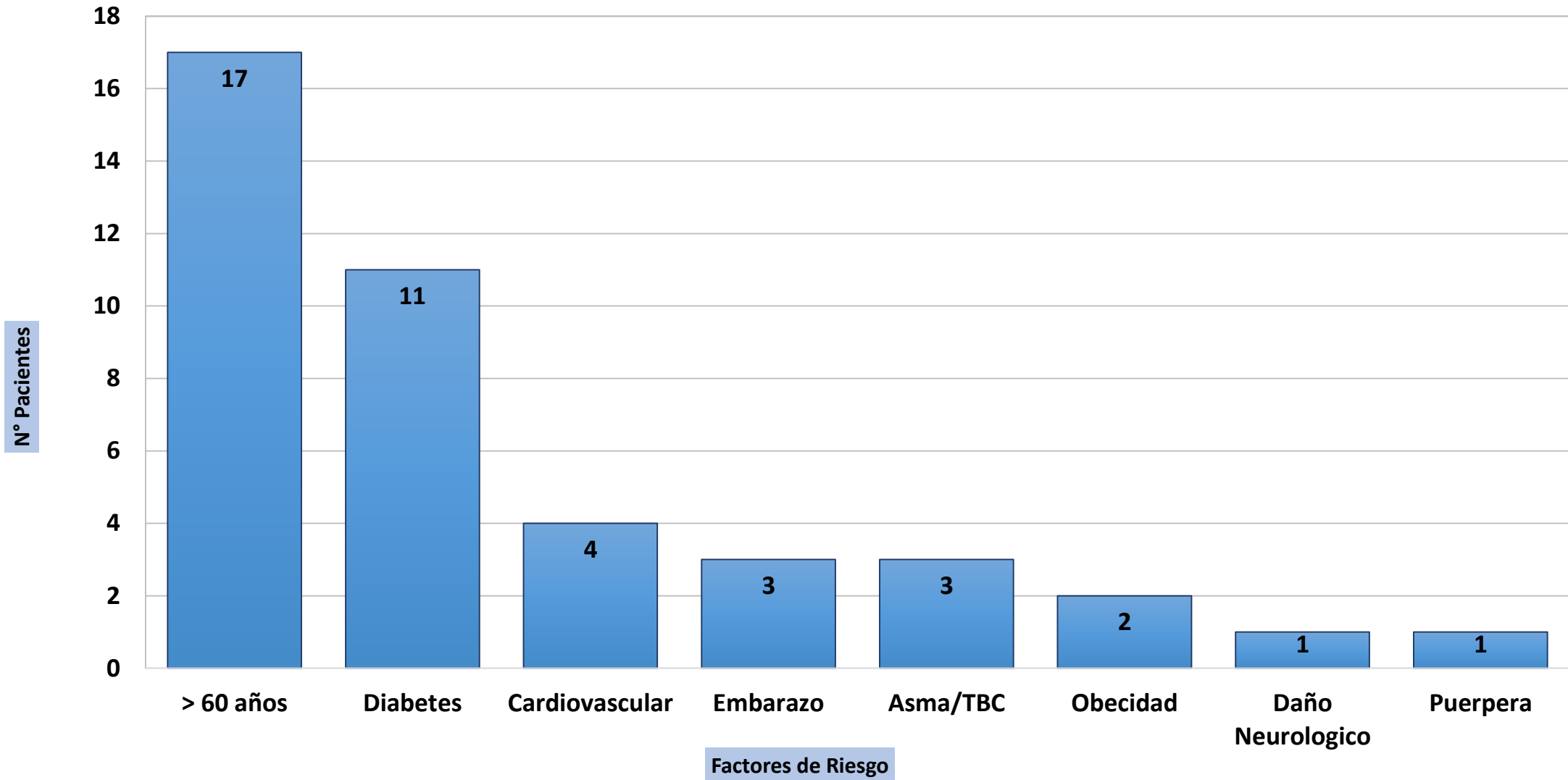
23-05-2020





N° DE PACIENTES COVID-19, POR FACTORES DE RIESGO DIRECCIÓN SUBREGIONAL DE SALUD JAÉN

23-05-2020

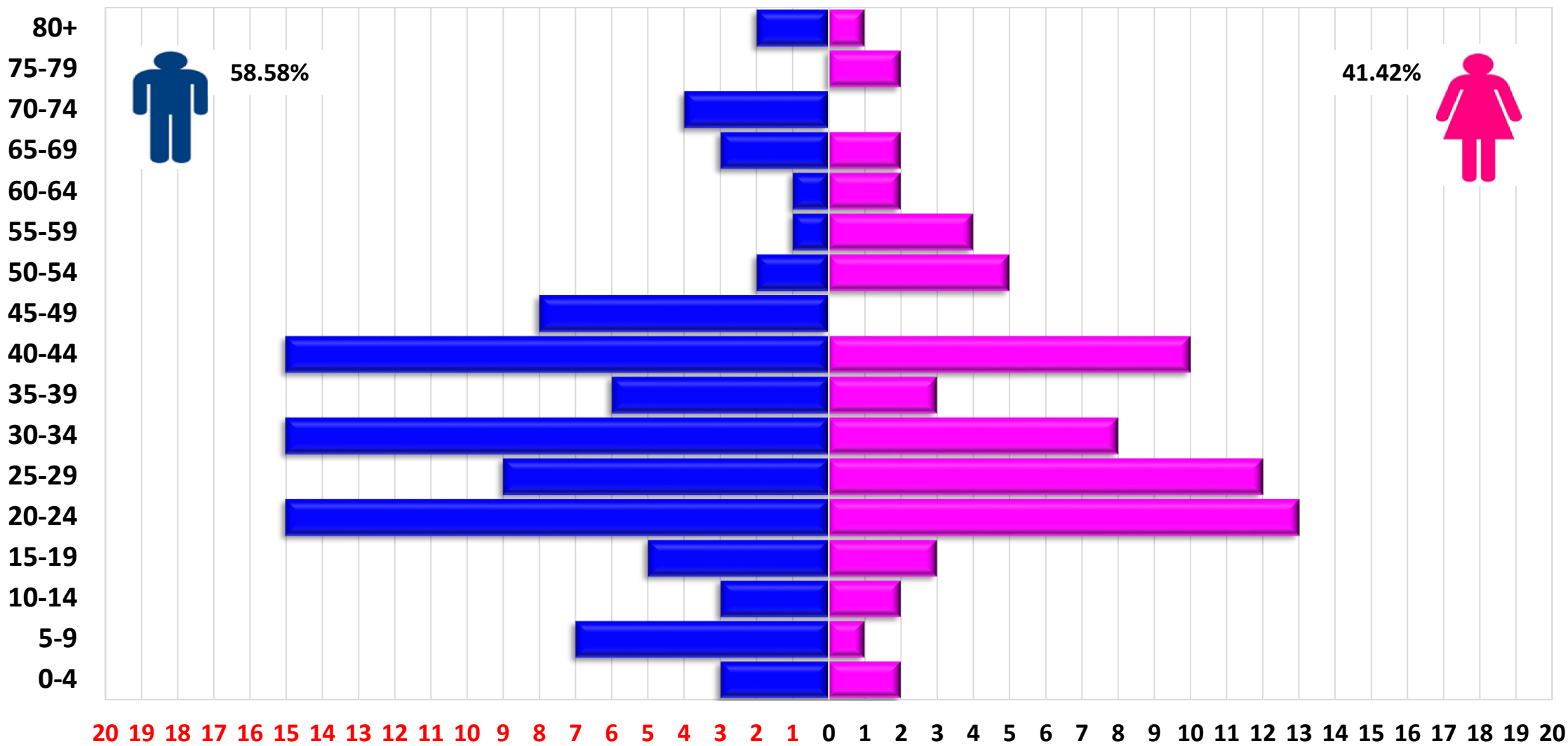




Nº DE CASOS CONFIRMADOS DE COVID-19 POR SEXO Y GRUPO DE EDAD

DIRECCIÓN SUB REGIONAL DE SALUD JAEN

23-05-2020



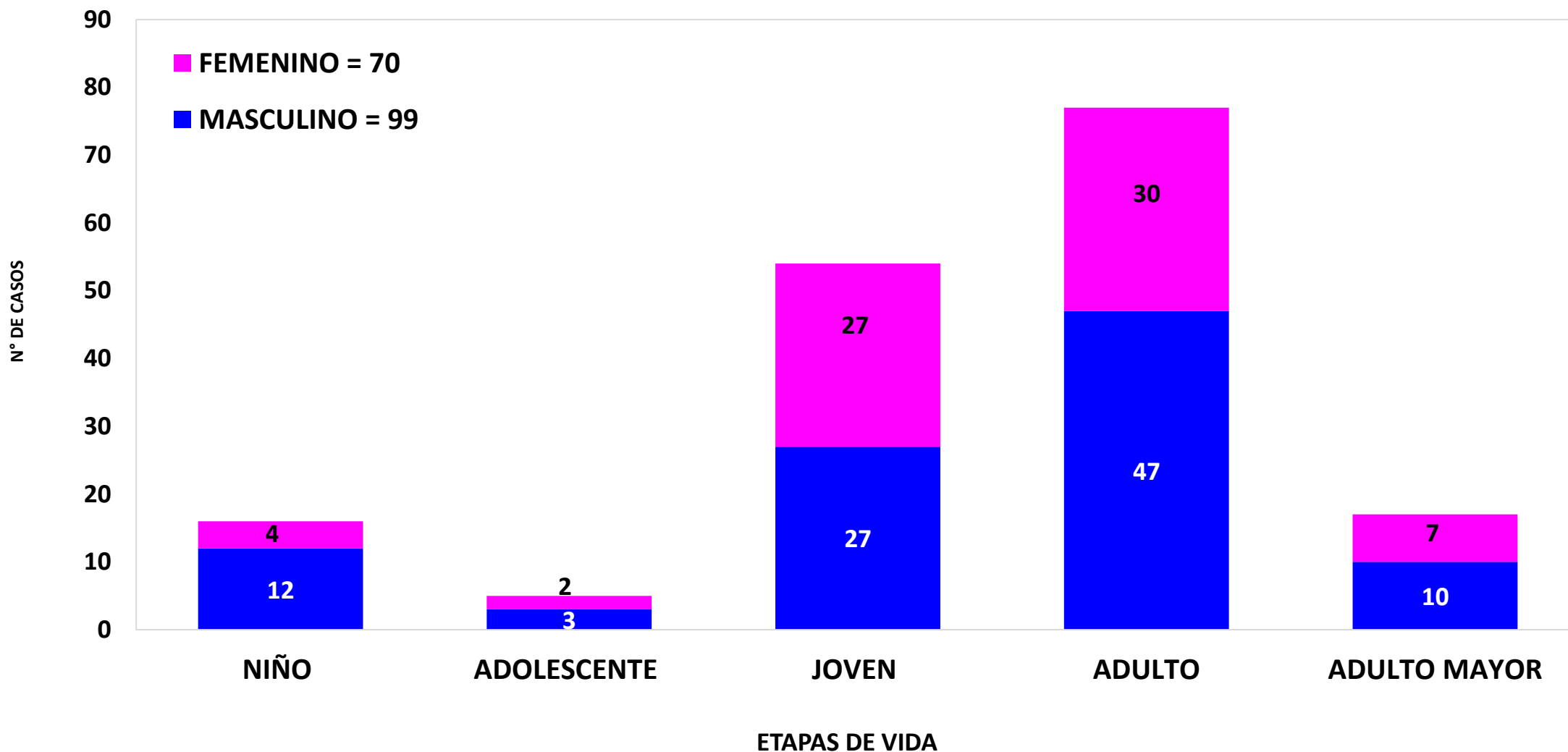
INCLUYE PRUEBAS MOLECULARES y PRUEBAS RAPIDAS



Nº DE CASOS CONFIRMADOS DE COVID-19 SEGÚN ETAPA DE VIDA Y SEXO

DIRECCIÓN SUB REGIONAL DE SALUD JAEN

23-05-2020



INCLUYE PRUEBAS MOLECULARES y PRUEBAS RAPIDAS

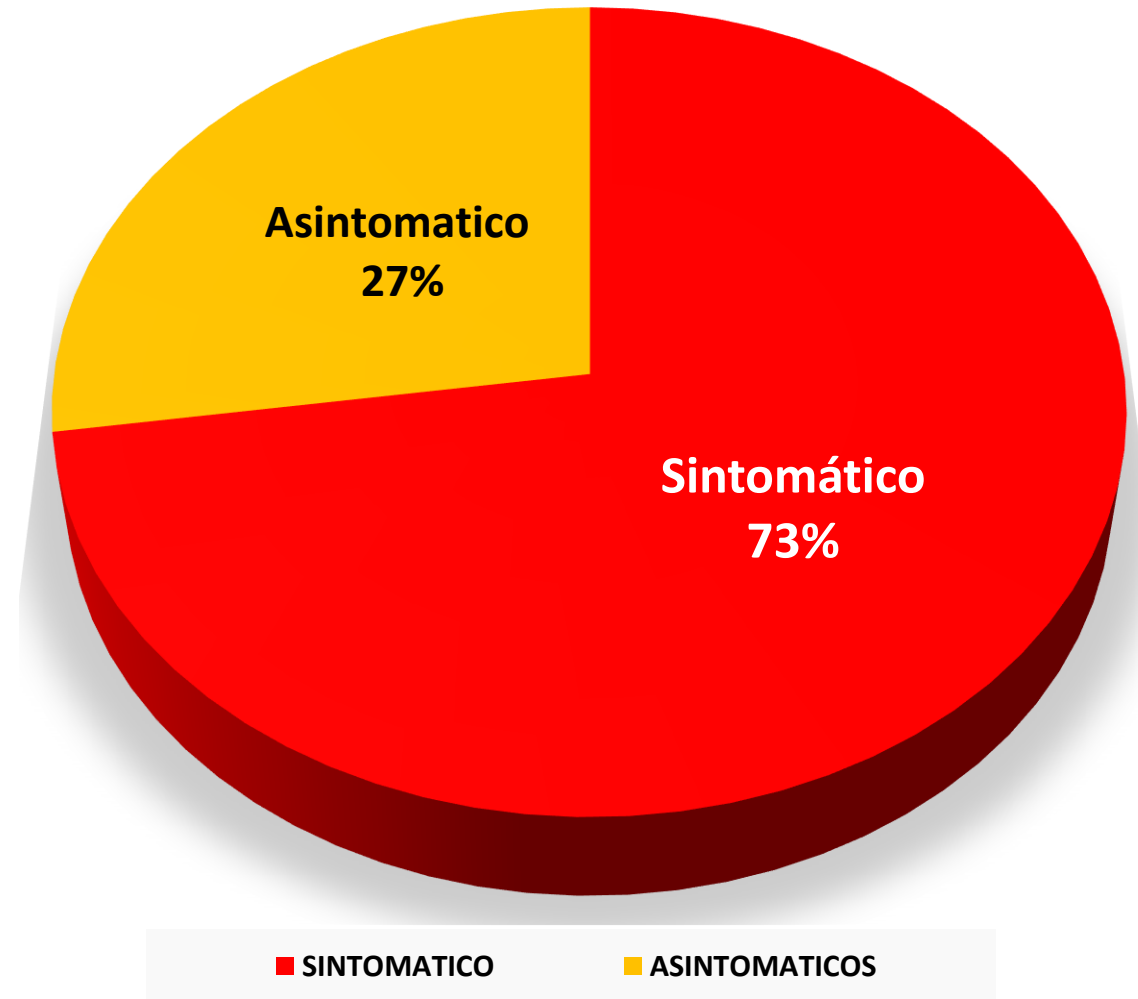


TASA DE INCIDENCIA Y LETALIDAD DE CASOS CONFIRMADOS DE COVID-19
DIRECCIÓN SUB REGIONAL DE SALUD JAEN
23-05-2020



DISTRITO	CASOS COVID-19	INCIDENCIA X 100 000 HAB.	DEFUNCIONES	TASA DE LETALIDAD
JAEN	70	73.42	1	1.43
BELLAVISTA	6	41.34		
COLASAY	4	39.73		
HUABAL	1	14.80		
POMAHUACA	31	321.81		
PUCARA	5	68.89		
SALLIQUE	4	48.11		
SAN FELIPE	28	471.70		
SAN IGNACIO	7	19.58		
HUARANGO	1	5.05		
LA COIPA	7	35.01		
SAN JOSE LOURDES	1	4.77		
TABACONAS	4	19.19		
TOTAL DISA JAEN	169	51.00	1	0.59

PORCENTAJE DE CASOS COVID-19 SEGÚN PRESENTACIÓN DE SINTOMAS
DIRECCIÓN SUB REGIONAL DE SALUD JAEN
23-05-2020

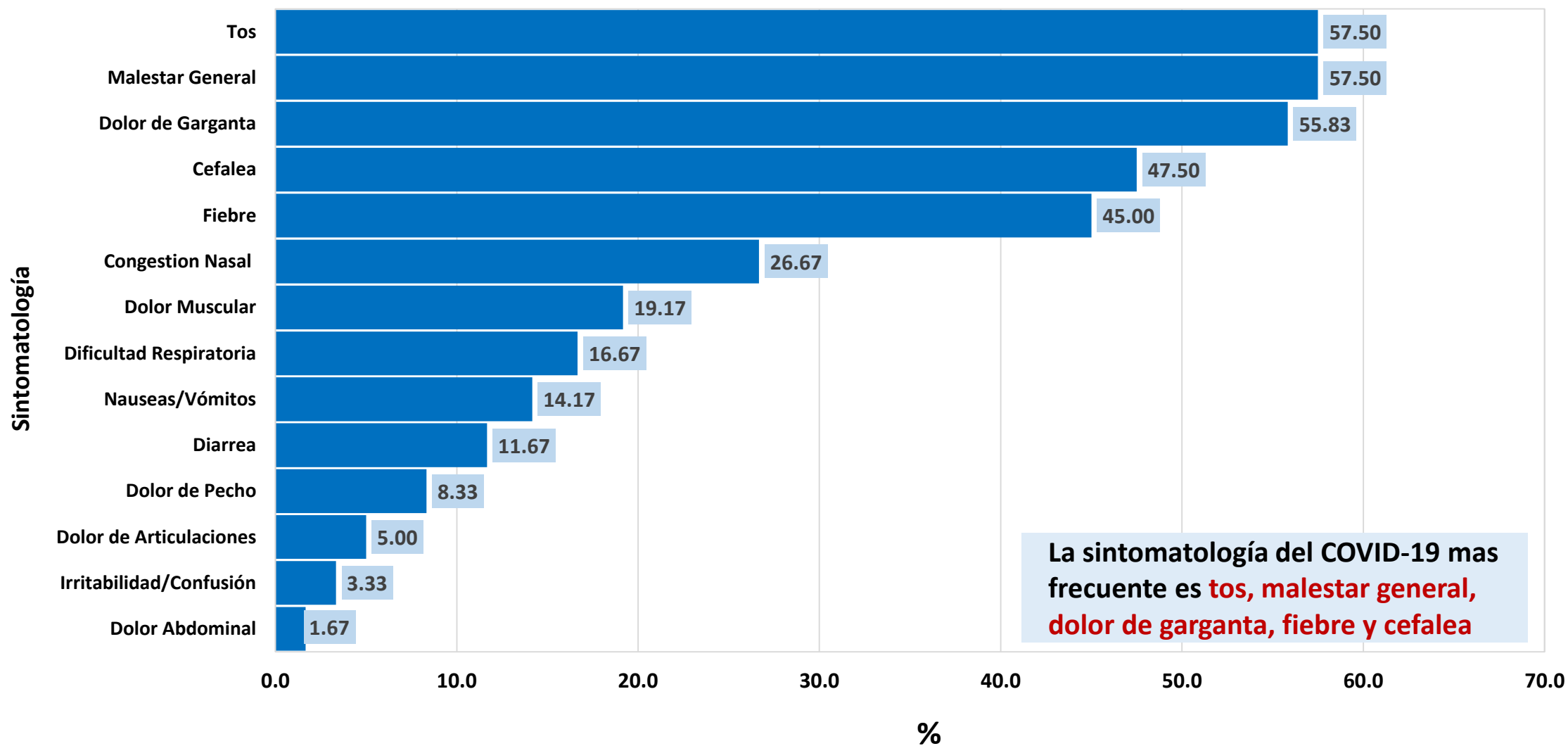




PORCENTAJE DE CARACTERÍSTICAS CLÍNICAS DE CASOS CONFIRMADOS DE COVID-19

DIRECCIÓN SUB REGIONAL DE SALUD JAEN

23-05-2020



INCLUYE PRUEBAS MOLECULARES y PRUEBAS RAPIDAS

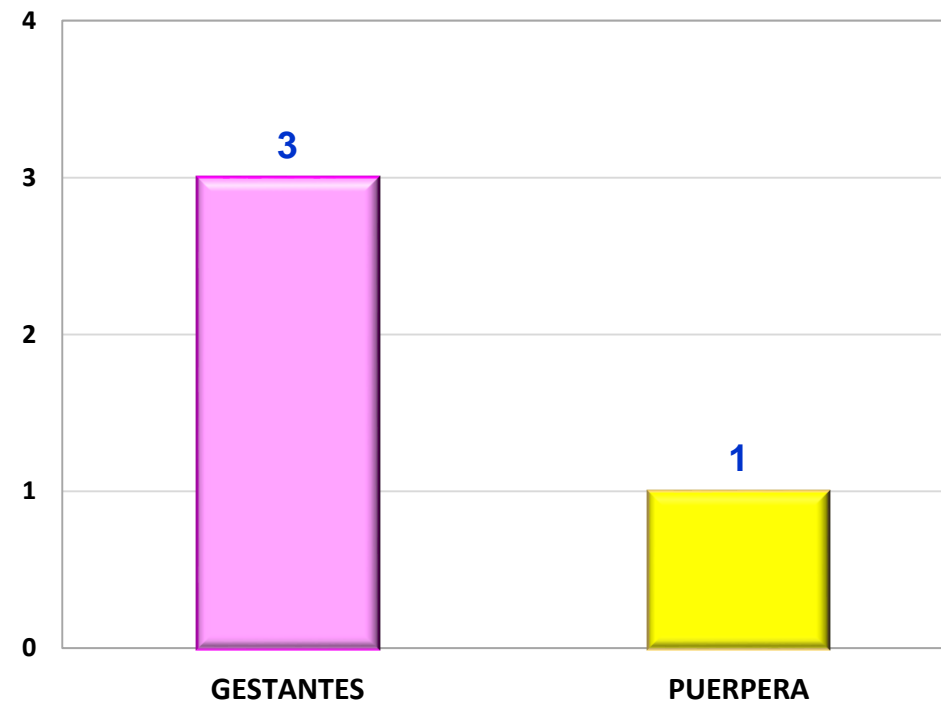
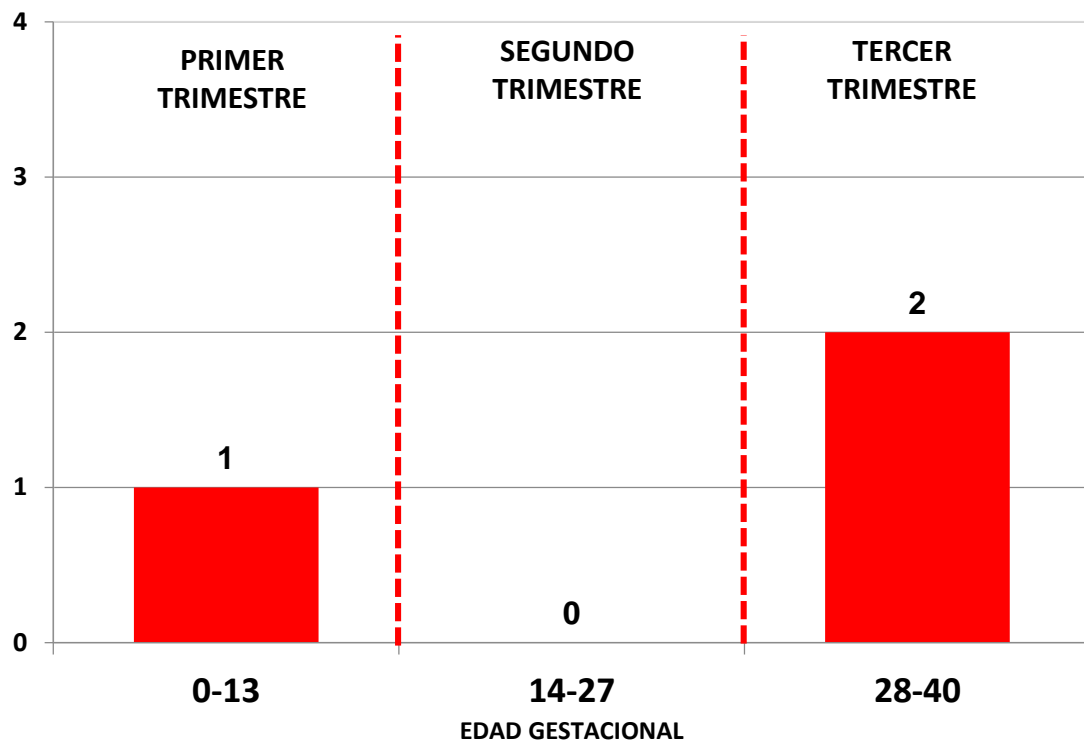


Nº DE CASOS DE COVID-19 EN GESTANTES SEGÚN EDAD GESTACIONAL

DIRECCIÓN SUB REGIONAL DE SALUD JAÉN



23-05-2020



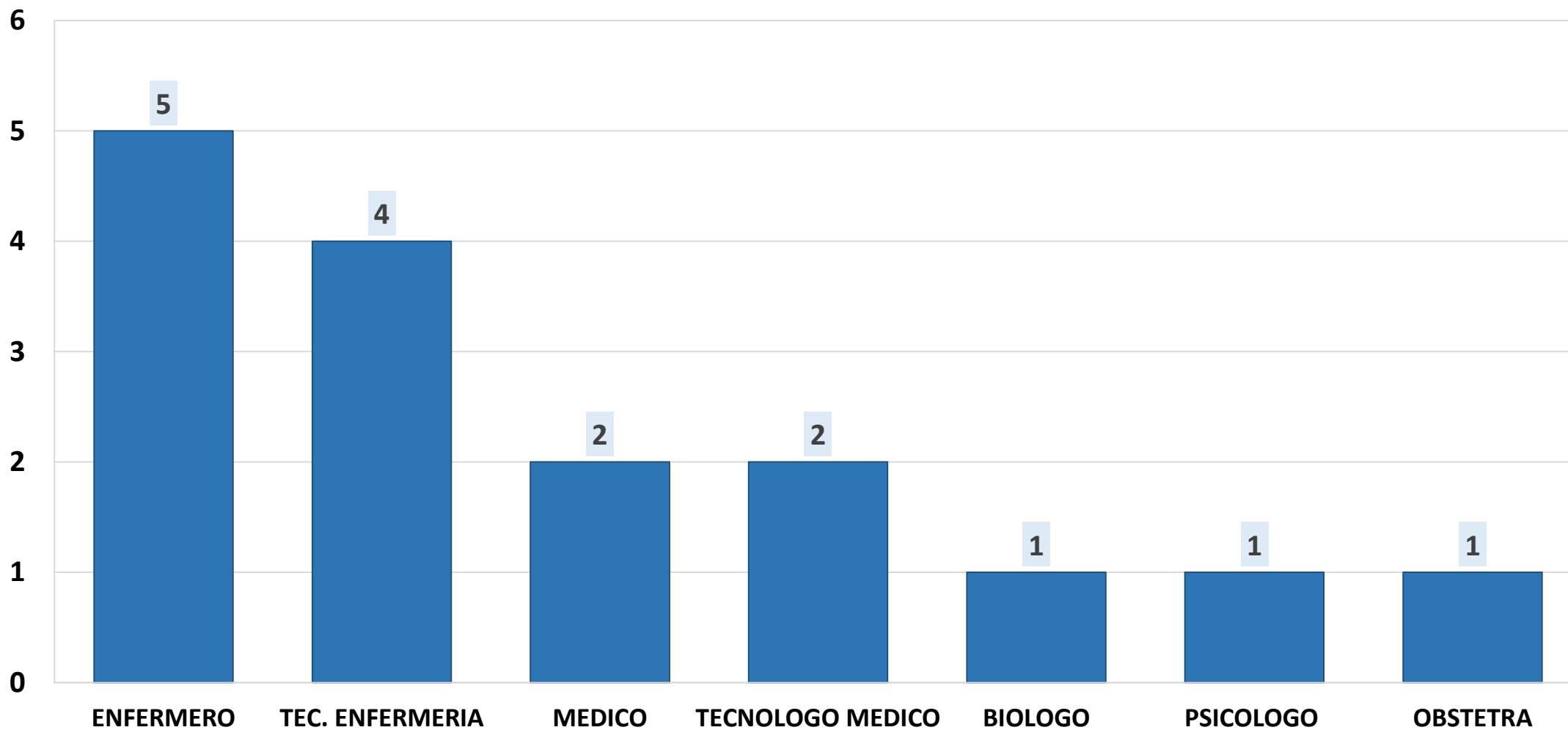
DISTRITO	SEMANA GESTACIONAL			TOTAL
	0-13	14-27	28-40	
JAEN			1	1
SALLIQUE			1	1
LA COIPA	1			1
TOTAL DE GESTANTES				3



TRABAJADORES DE SALUD CON COVID-19, SEGÚN GRUPO OCUPACIONAL

DIRECCIÓN SUB REGIONAL DE SALUD JAEN

23-05-2020



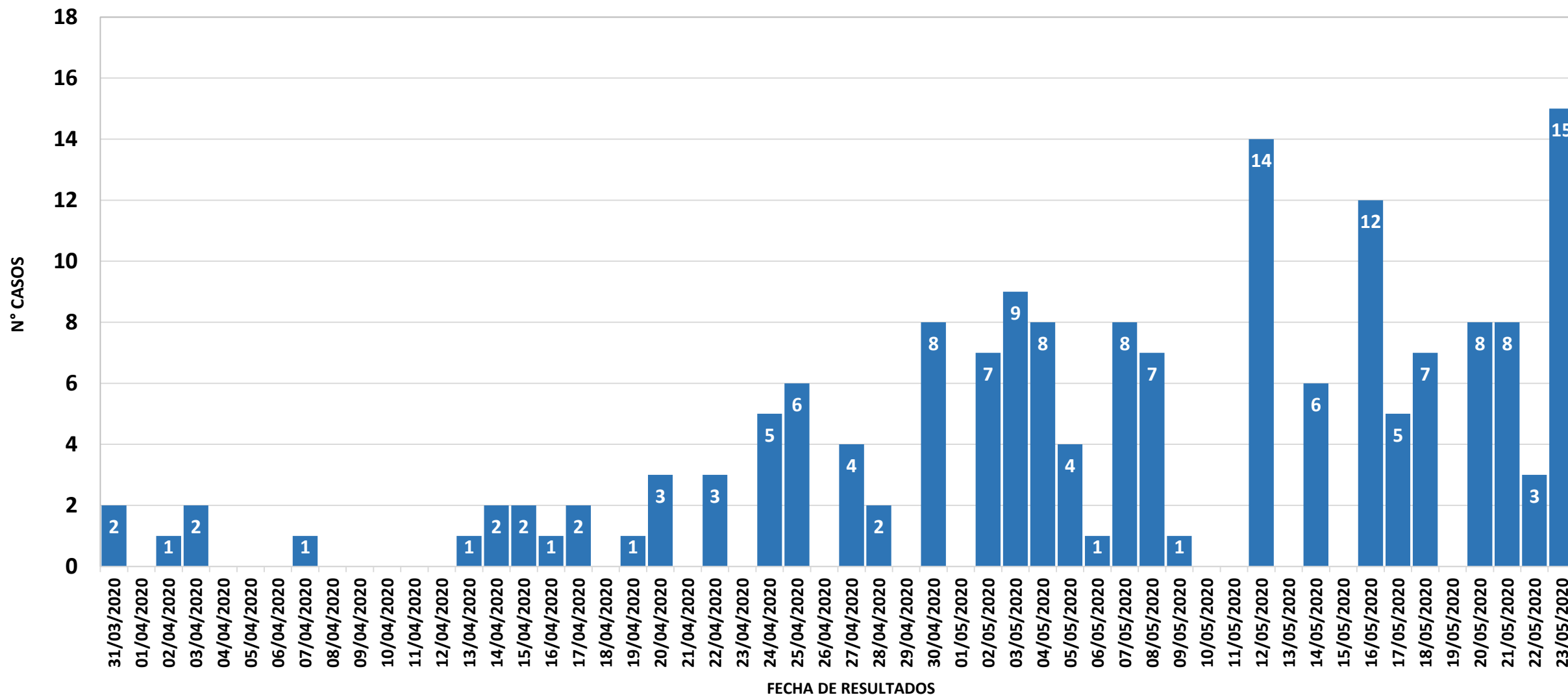


N° DE CASOS CONFIRMADOS DE COVID-19 POR FECHA DE RESULTADO

DIRECCIÓN SUB REGIONAL DE SALUD JAÉN



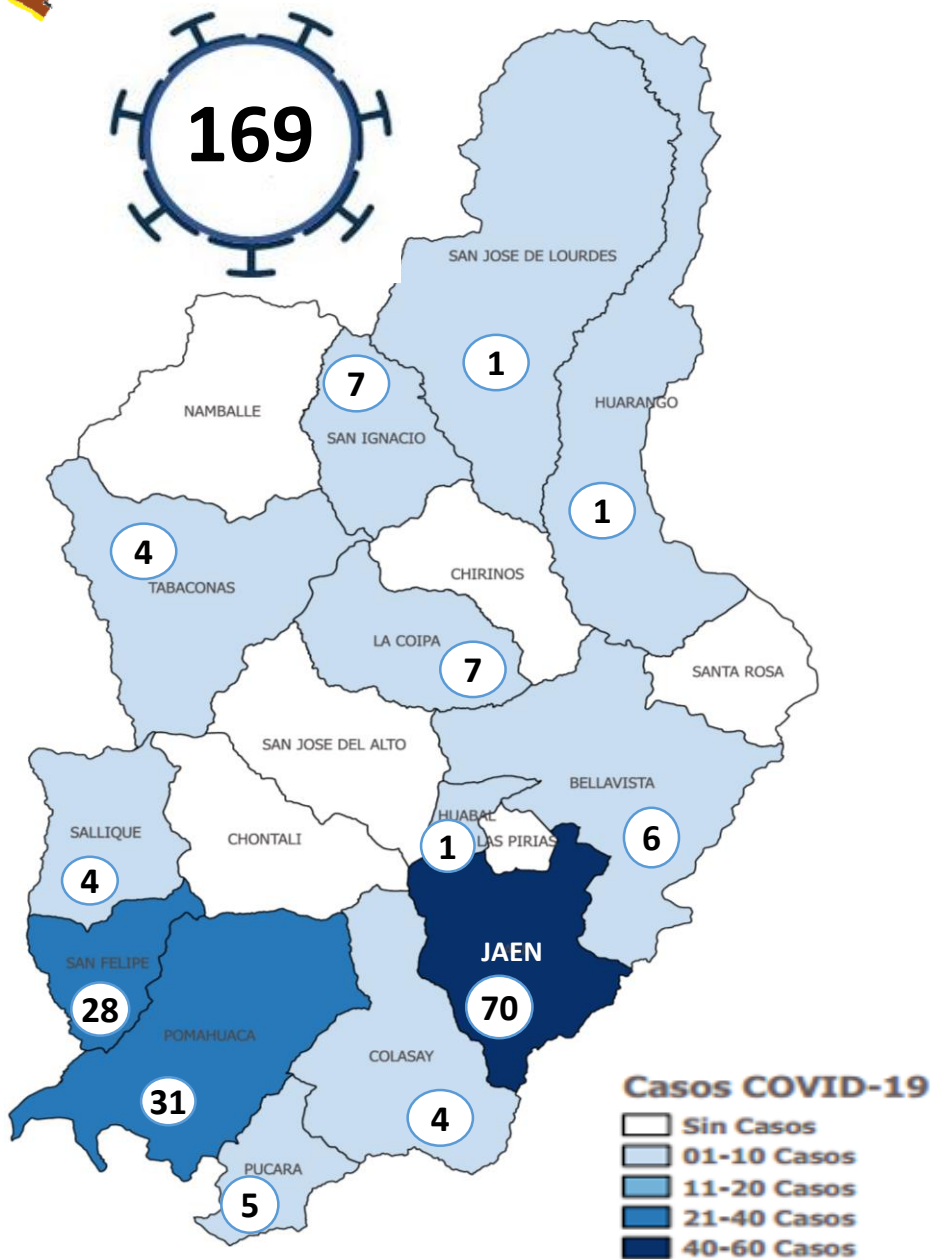
23-05-2020



INCLUYE PRUEBAS MOLECULARES y PRUEBAS RAPIDAS



Sala Situacional COVID-19 Sub Región de Salud Jaén al 23-05-2020



PRUEBAS REALIZADAS

Pruebas Moleculares

Pruebas Rápidas

1188

1399

129
Positivas

40
Positivas

Sospechosos
27

Descartados
1194

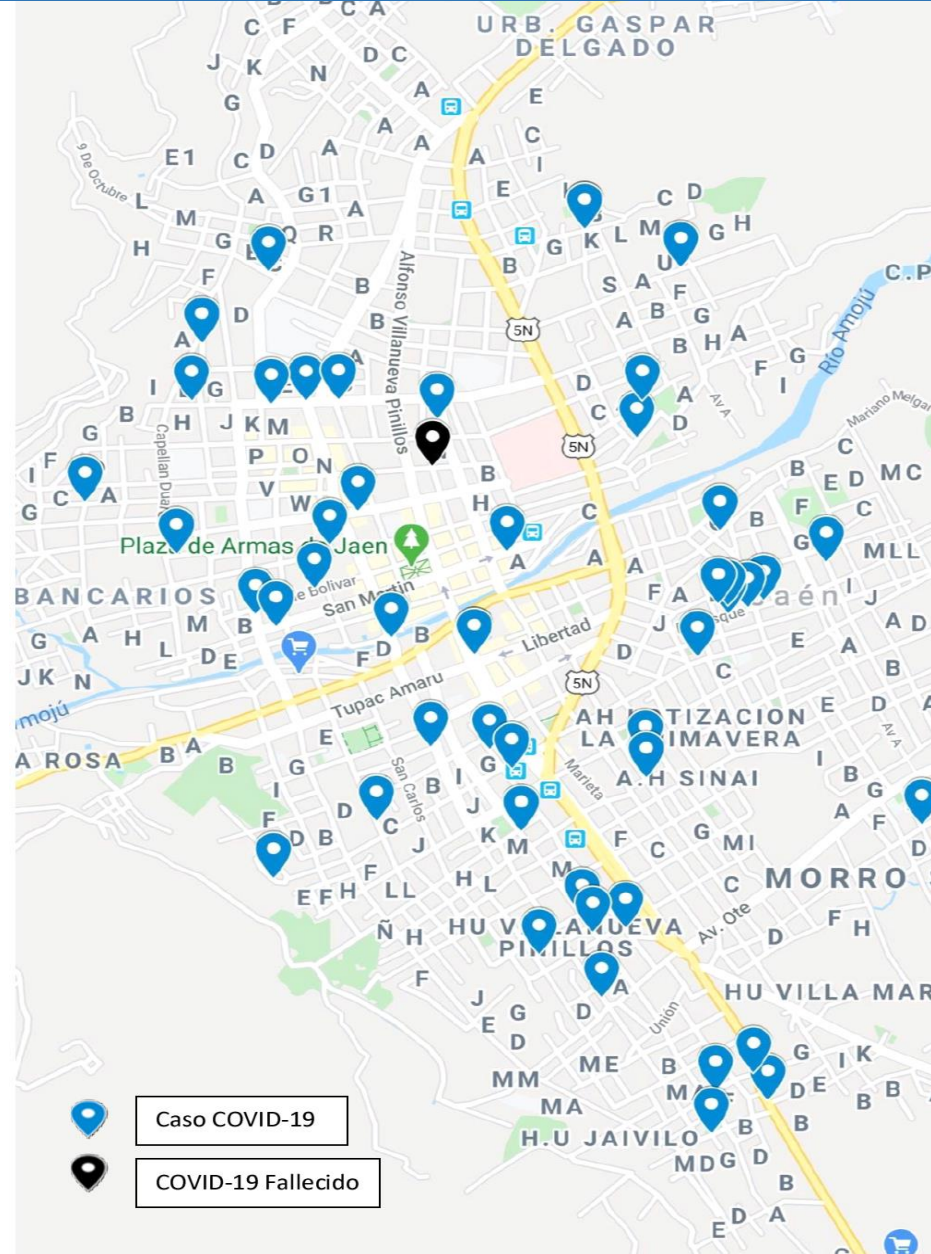
Hospitalizados
6

Recuperados
58

Fallecidos
1 Confirmado
1 Sospechoso



UBICACIÓN DE CASOS COVID-19, EN LA CIUDAD DE JAÉN 2020





EQUIPO DE ALERTA RESPUESTA COVID-19

DIRECCIÓN SUB REGIONAL DE SALUD JAEN

23-05-2020



MR. POMAHUACA



MR. POMAHUACA



Los Equipos de Respuesta Rápida están constituidas por Personal de Salud: Medico, Enfermeras, Biólogos, Técnicos de Laboratorio y Choferes.

La intervención se realiza previo filtro vía telefónico, se coordina la intervención y se procede a la visita domiciliaria y entrevista in situ y de acuerdo a protocolos se realiza la toma de muestra.

M.R. LAS PIRIA



MR. CRUCE DE SHUMBA





EQUIPO DE ALERTA RESPUESTA COVID-19

DIRECCIÓN SUB REGIONAL DE SALUD JAEN

23-05-2020



LLAMADAS DEL 22-05-2020 = 75

LLAMADAS ACUMULADAS = 1945



VISITAS DOMICILIARIAS DEL 22-05-2020 = 31

ISITAS DOMICILIARIAS ACUMULADAS = 669



epijaen@dge.gob.pe



La Dirección Sub Regional de Salud I Jaén
REPORTA NUEVOS CASOS DE
CORONAVIRUS

En la Provincia de:

JAÉN

Oficina de Comunicaciones

24 EMERGENCIAS COVID - 19

956593954 / 927934663 / 970962172

www.disajaen.gob.pe

#PrimeroLaGente

