



PERÚ

Ministerio
de Salud

Centro Nacional de Epidemiología de
Prevención y Control de Enfermedades

GOBIERNO REGIONAL CAJAMARCA
DIRECCION REGIONAL DE SALUD CAJAMARCA
SUB REGION DE SALUD JAEN
DIRECCIÓN DE EPIDEMIOLOGÍA



SUB REGION DE SALUD JAEN
DIRECCIÓN DE EPIDEMIOLOGÍA



SALA SITUACIONAL



27-05-2020

DIRECCION DE EPIDEMIOLOGIA
SUB REGION DE SALUD I JAEN



Sala Situacional COVID-19 Perú



905,278
MUESTRAS



135,905
TOTAL CASOS (+)



Actualizado al 27/05/2020 00:00:00 hs

Resumen

Descargar el excel



Detalle de Contrataciones COVID 19



Ver Ejecución Presupuestal COVID 19



Ver Distribución EPP Cenares MINSA



34,581
PCR(+)



101,324
PRUEBA RÁPIDA(+)



3,983
FALLECIDOS



2.93 %
LETALIDAD

NACIONAL

Total de Casos Positivos por Departamento



<math>< 0.18\%</math>

> 9.40%

País	PCR (+)	PRUEBA RÁPIDA (+)	TOTAL CASOS (+)	FALLECIDOS	LETALIDAD (%)
PERÚ	34,581	101,324	135,905	3,983	2.93 %
LIMA	23,761	61,233	84,994	1,407	1.66 %
CALLAO	2,291	7,204	9,495	281	2.96 %
PIURA	465	5,574	6,039	481	7.96 %
LAMBAYEQUE	1,338	5,394	6,732	602	8.94 %
LA LIBERTAD	721	2,802	3,523	169	4.80 %
UCAYALI	449	2,789	3,238	104	3.21 %
ANCASH	594	2,602	3,196	237	7.42 %
AREQUIPA	539	2,248	2,787	28	1.00 %
ICA	581	1,895	2,476	219	8.84 %
LORETO	2,210	1,606	3,816	288	7.55 %
JUNIN	277	1,301	1,578	14	0.89 %
TUMBES	163	952	1,115	69	6.19 %
SAN MARTIN	245	792	1,037	18	1.74 %
CUSCO	116	783	899	3	0.33 %
HUANUCO	35	706	741	7	0.94 %
CAJAMARCA	182	463	645	3	0.47 %
AMAZONAS	114	419	533	20	3.75 %
MOQUEGUA	7	416	423	2	0.47 %
PASCO	37	379	416	8	1.92 %
AYACUCHO	264	358	622	6	0.96 %



Positividad
de casos COVID-19



Hospitalizados
COVID-19



Disponibilidad
de camas UCI



Defunciones
COVID-19

Fuentes: Instituto Nacional de Salud y Centro Nacional de Epidemiología, Prevención y Control de Enfermedades -MINSA

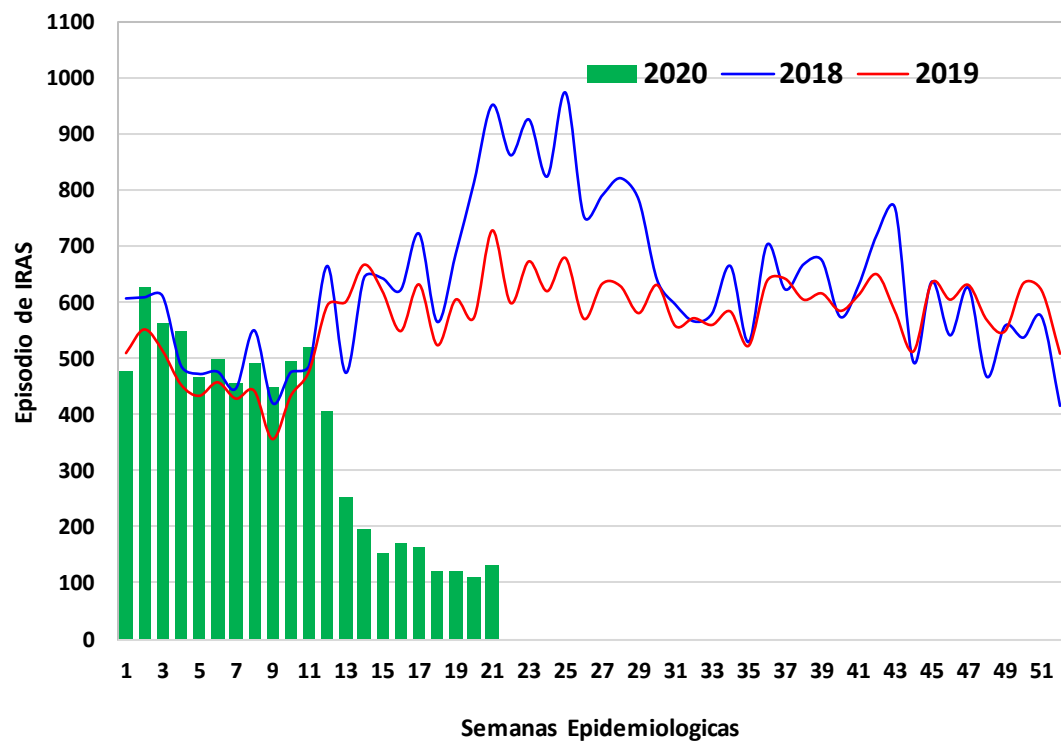


TENDENCIA DE LOS EPISODIOS DE LA IRAS Y NEUMONIAS <05 AÑOS

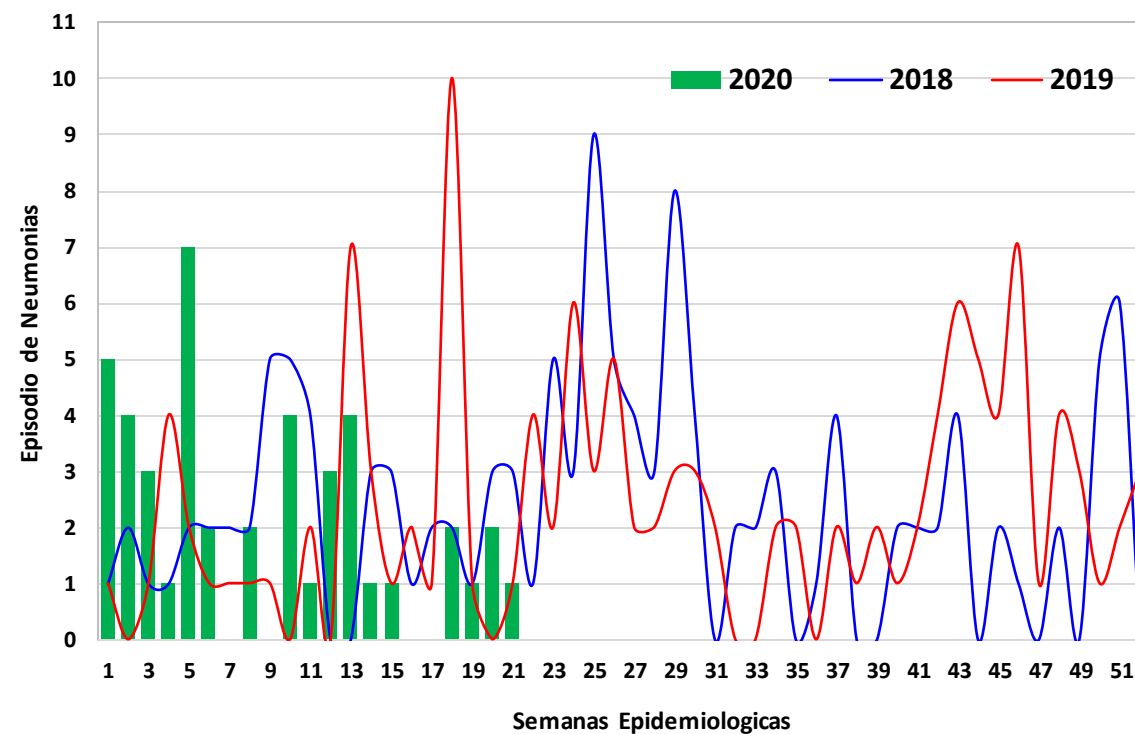
DIRECCIÓN SUB REGIONAL DE SALUD JAÉN



IRAS < 5 AÑOS



NEUMONIAS < 5 AÑOS



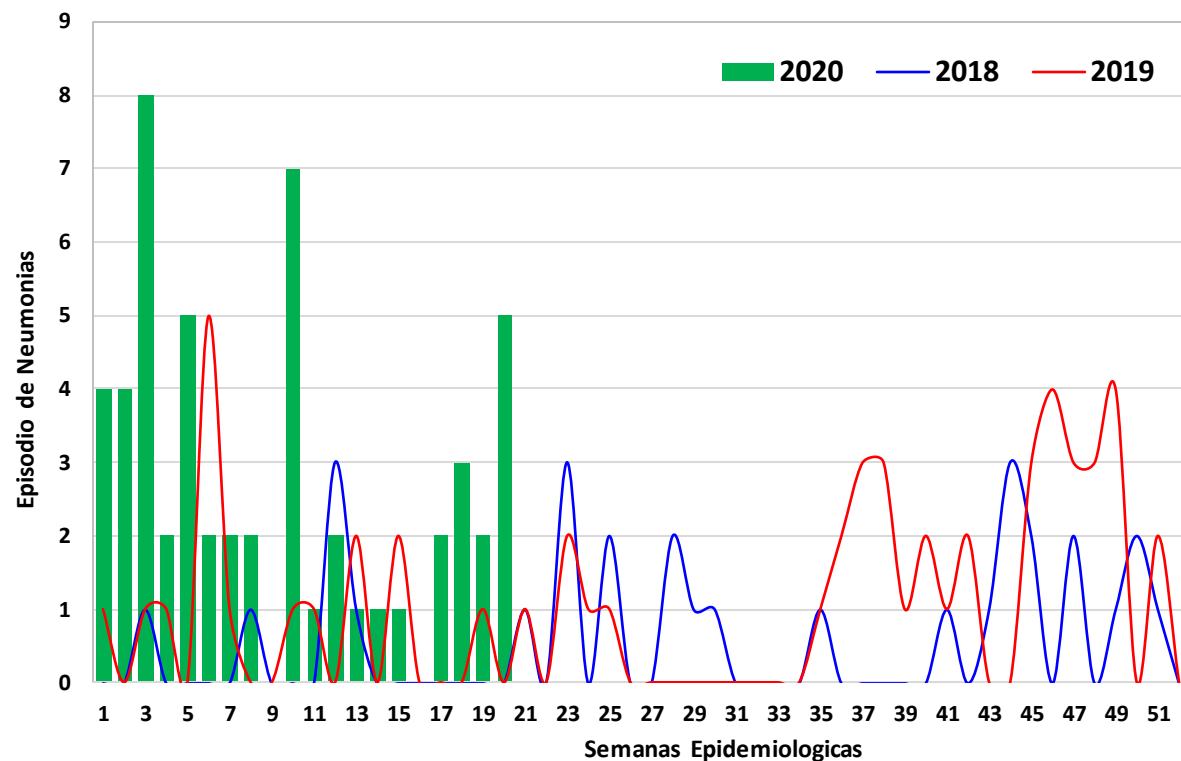


TENDENCIA DE LOS EPISODIOS DE LAS NEUMONIAS >5 AÑOS

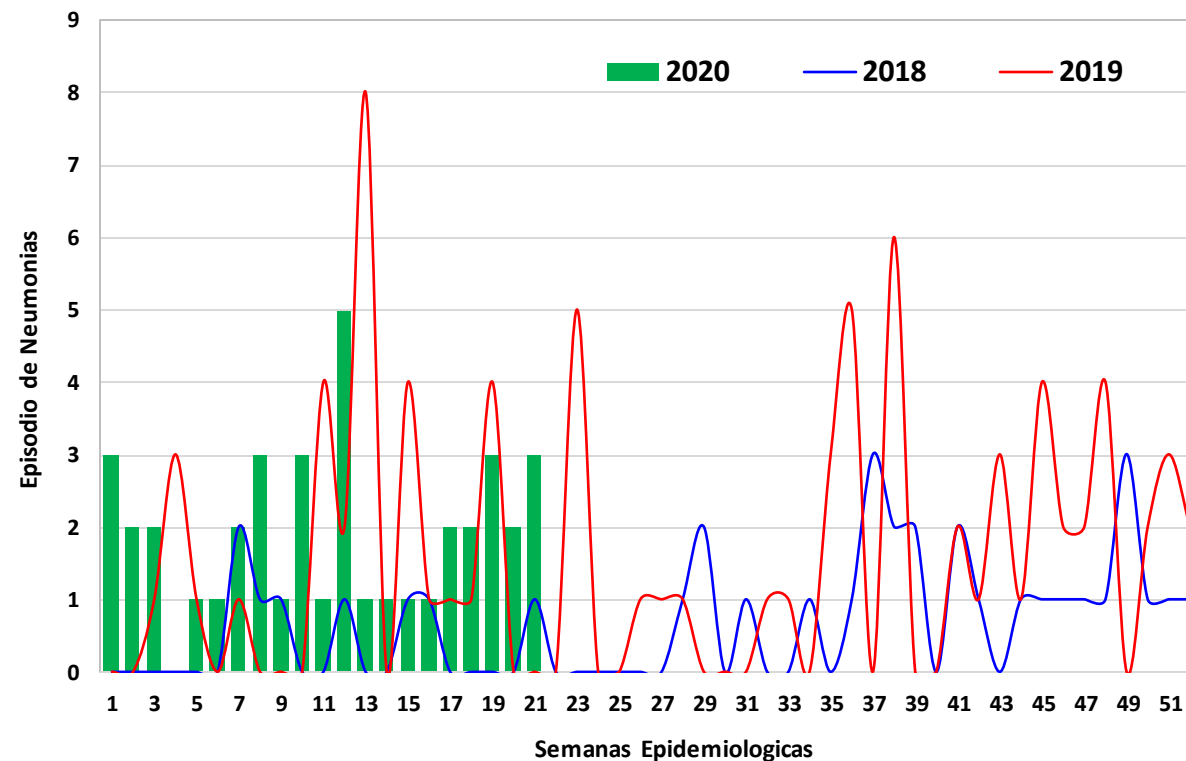
DIRECCIÓN SUB REGIONAL DE SALUD JAÉN



NEUMONIAS 5 a 59 AÑOS



NEUMONIAS 60 AÑOS





N° DE CASOS SOSPECHOSOS, CONFIRMADOS Y DESCARTADOS NOTIFICADOS DE COVID-19 POR DISTRITOS DE RESIDENCIA DIRECCIÓN SUB REGIONAL DE SALUD JAEN



27-05-2020

CASOS NOTIFICADOS DE COVID-19 POR DISTRITOS SUB REGION DE SALUD I JAEN

DISTRITOS	SOSPECHOSOS	CONFIRMADOS	DESCARTADOS	N° CASOS COVID-19
JAEN	60	86	770	916
BELLAVISTA	3	12	20	35
CHONTALI	0	0	9	9
COLASAY	0	10	19	29
HUABAL	0	1	3	4
LAS PIRIAS	0	0	4	4
POMAHUACA	1	32	87	120
PUCARA	4	13	83	100
SALLIQUE	1	6	9	16
SAN FELIPE	8	28	108	144
SAN JOSE DEL ALTO	0	0	15	15
SANTA ROSA	0	0	2	2
SAN IGNACIO	2	6	42	50
CHIRINOS	1	0	4	5
HUARANGO	5	3	7	15
LA COIPA	0	7	7	14
NAMBALLE	2	4	2	8
SAN JOSE LOURDES	0	2	3	5
TABACONAS	0	5	7	12
DISA JAEN	87	215	1201	1503

CASOS DE COVID-19 DETECTADOS EN JAEN Y SAN IGNACIO QUE PERTENECEN A OTROS DEPARTAMENTOS

DISTRITOS	SOSPECHOSOS	CONFIRMADOS	DESCARTADOS	N° CASOS COVID-19
LIMA	0	1	3	4
CHICLAYO	1	2	7	10
CHACHAPOYAS	1	0	2	3
UTCUBAMBA	6	1	2	9
MOYOBAMBA	0	0	1	1
CUTERVO - CHOROS	0	0	1	1
DISA JAEN	8	4	16	28

N° DE CASOS COVID-19

TIPO DIAGNOSTICO	N°
SOSPECHOSOS	95
CONFIRMADOS	219
DESCARTADOS	1217
TOTAL DISA JAEN	1531

INCLUYE PRUEBAS MOLECULARES y PRUEBAS RAPIDAS

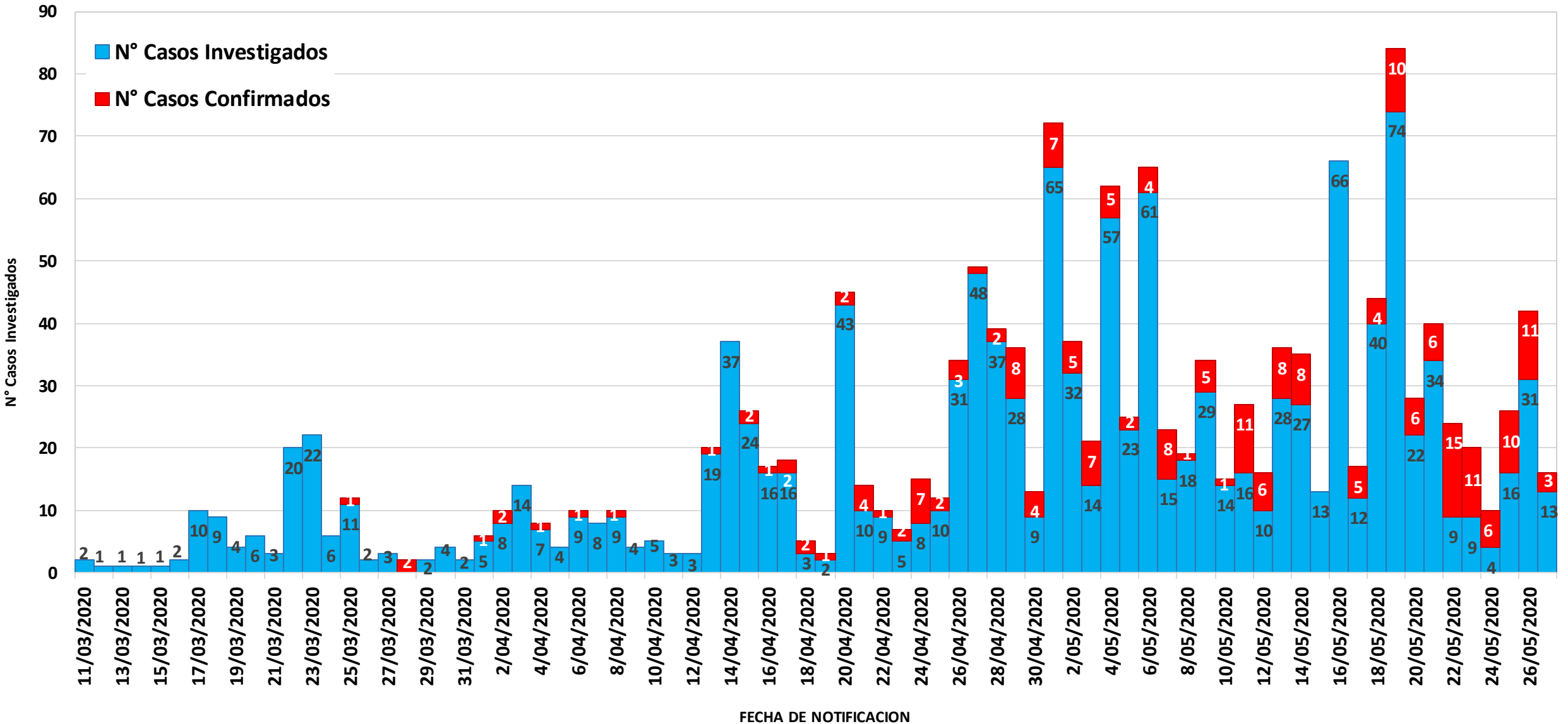


N° DE CASOS CONFIRMADOS/N° CASOS INVESTIGADOS DE COVID-19, SEGÚN FECHA DE NOTIFICACION

DIRECCIÓN SUB REGIONAL DE SALUD JAEN



27-05-2020

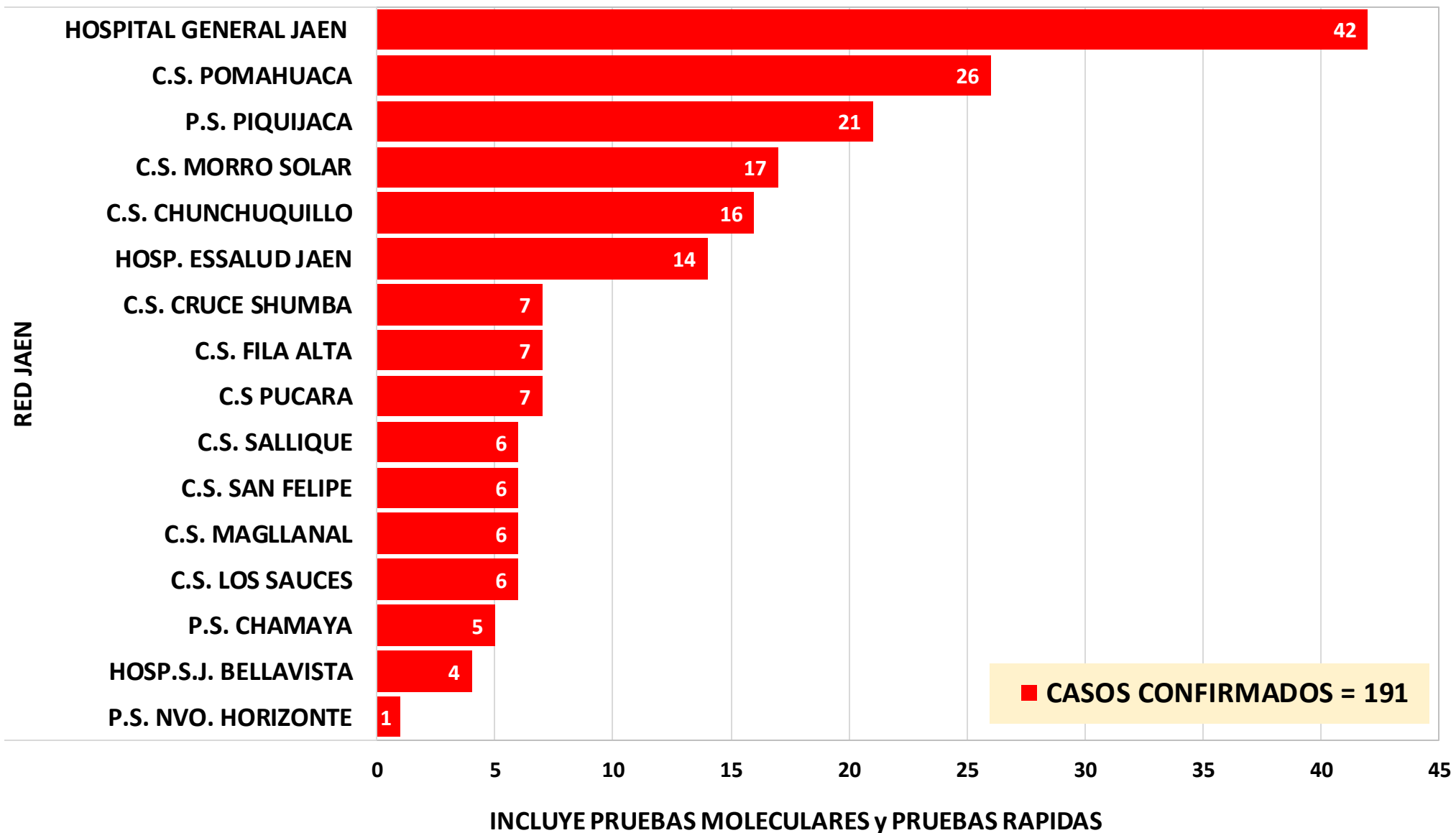


INCLUYE PRUEBAS MOLECULARES Y PRUEBAS RAPIDAS

Fuente: Sistema de Vigilancia COVID-19



Nº DE CASOS CONFIRMADOS DE COVID-19, POR ESTABLECIMIENTO DE SALUD RED JAEN DIRECCIÓN SUB REGIONAL DE SALUD JAEN 27-05-2020

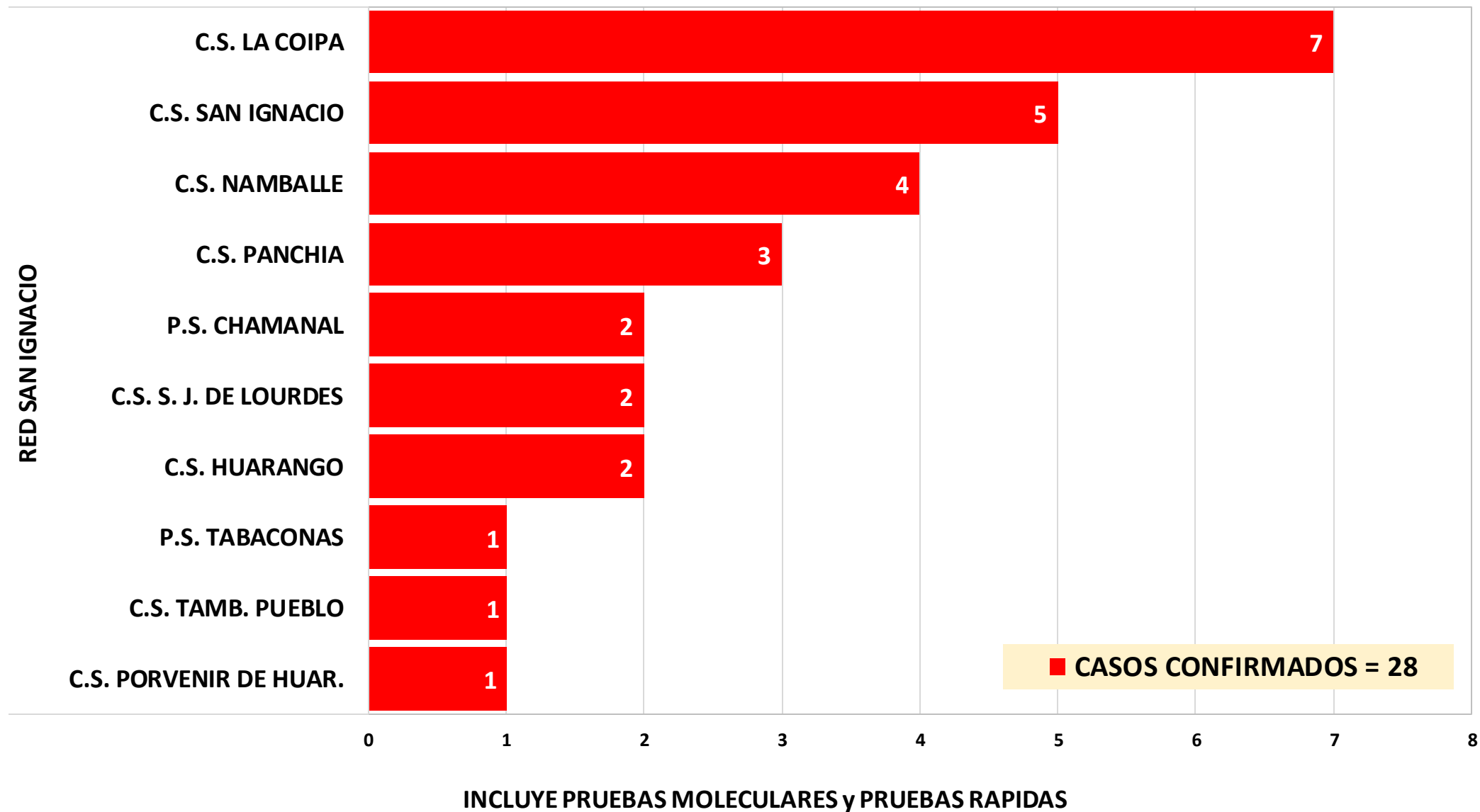




Nº DE CASOS CONFIRMADOS DE COVID-19, POR ESTABLECIMIENTO DE SALUD RED SAN IGNACIO

DIRECCIÓN SUB REGIONAL DE SALUD JAEN

27-05-2020

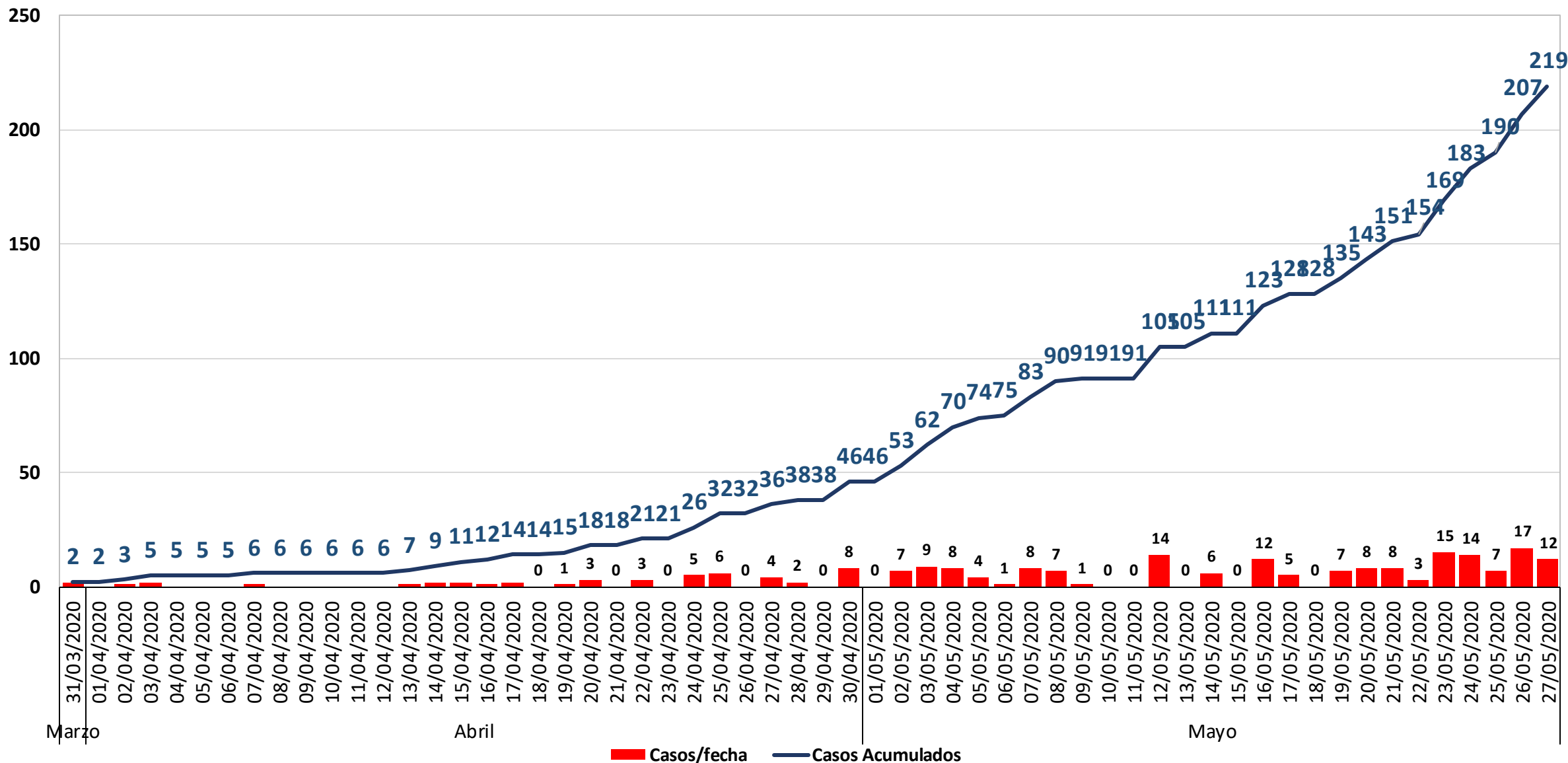




N° DE CASOS/DIA Y CASOS ACUMULADOS COVID-19, POR FECHA DE RESULTADO

DIRECCION SUB REGIONAL DE SALUD JAEN

27-05-2020

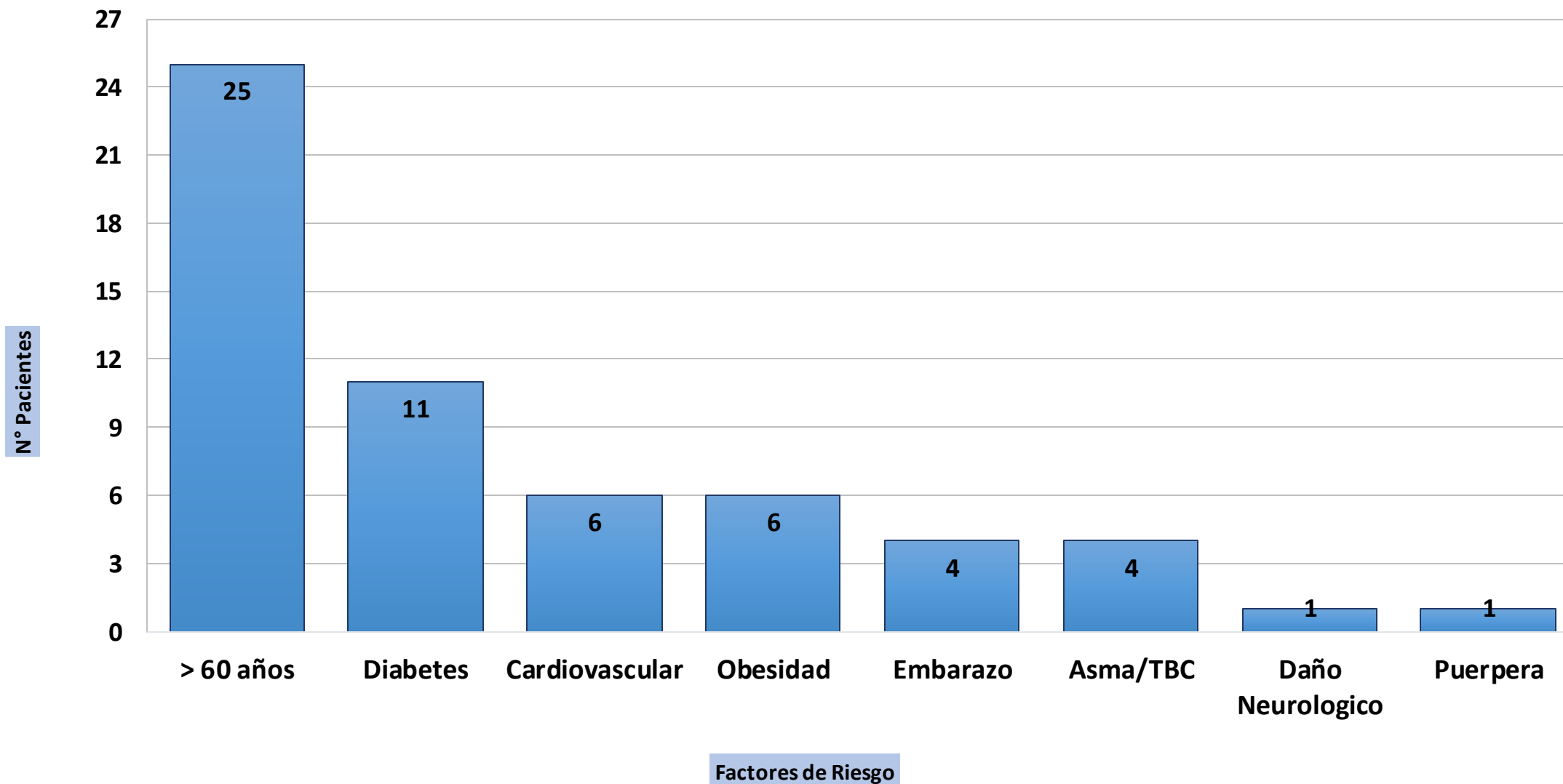




N° DE PACIENTES COVID-19, POR FACTORES DE RIESGO

DIRECCIÓN SUBREGIONAL DE SALUD JAÉN

27-05-2020

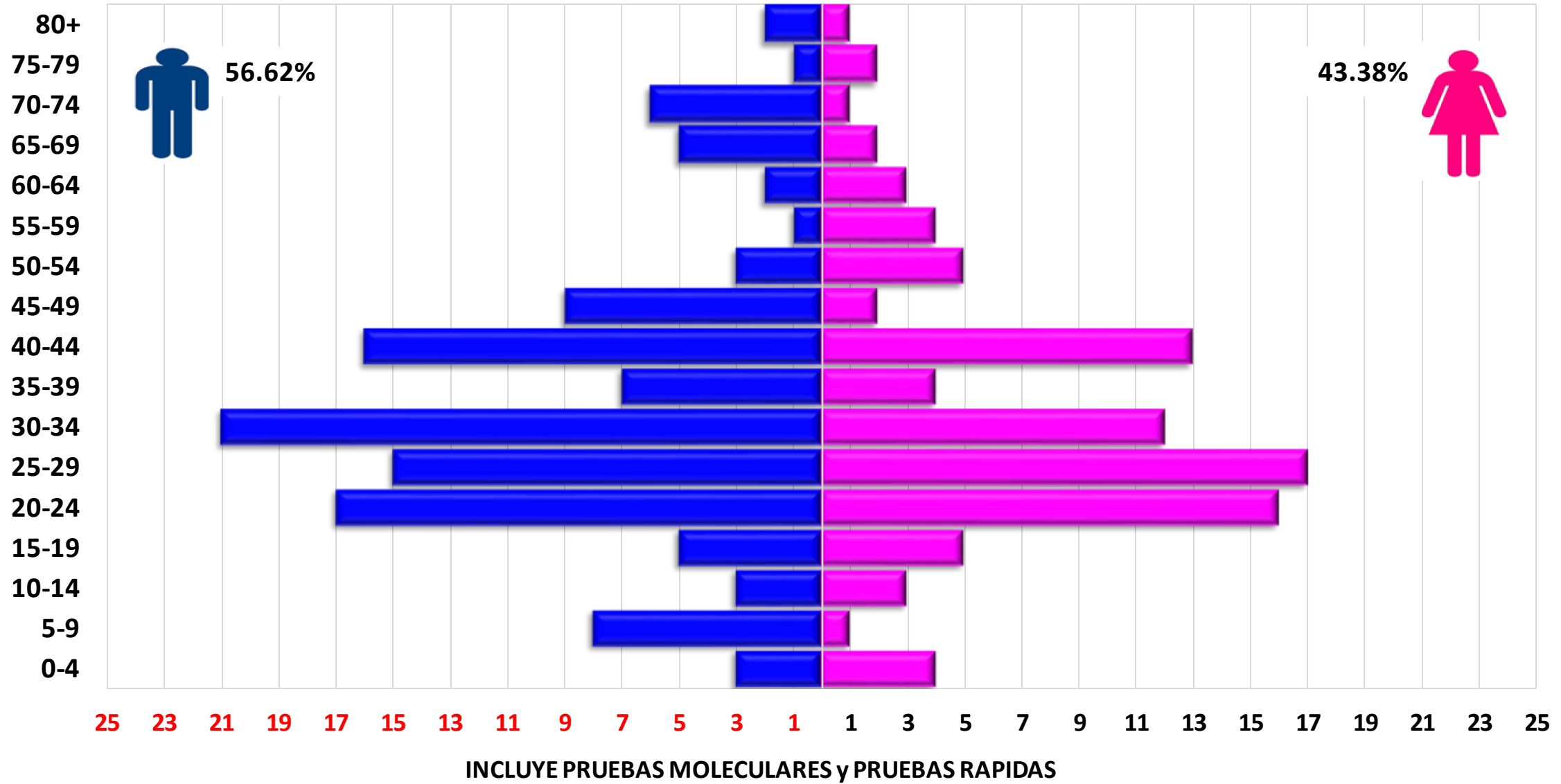




Nº DE CASOS CONFIRMADOS DE COVID-19 POR SEXO Y GRUPO DE EDAD

DIRECCIÓN SUB REGIONAL DE SALUD JAEN

27-05-2020



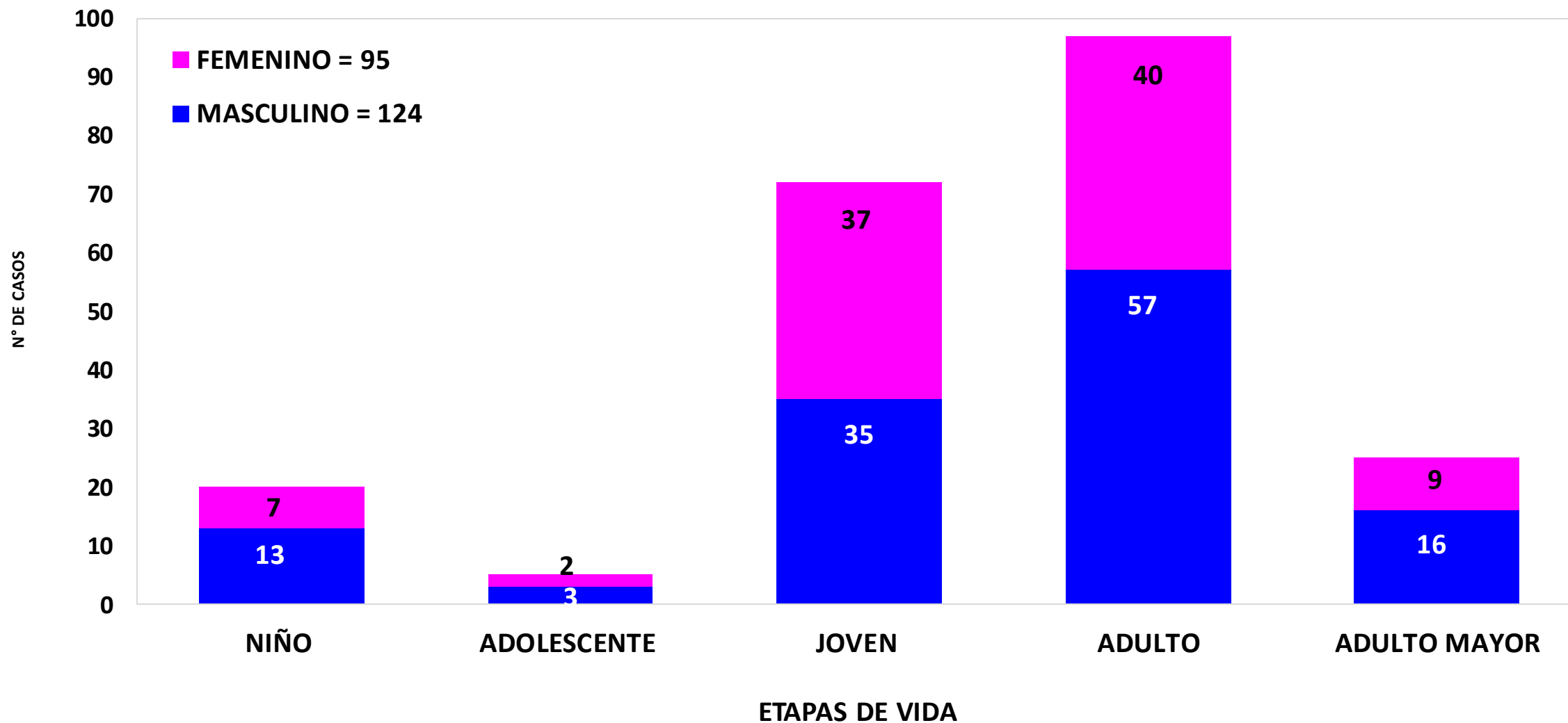
Fuente: Sistema de Vigilancia COVID-19



N° DE CASOS CONFIRMADOS DE COVID-19 SEGÚN ETAPA DE VIDA Y SEXO

DIRECCIÓN SUB REGIONAL DE SALUD JAEN

27-05-2020



INCLUYE PRUEBAS MOLECULARES y PRUEBAS RAPIDAS

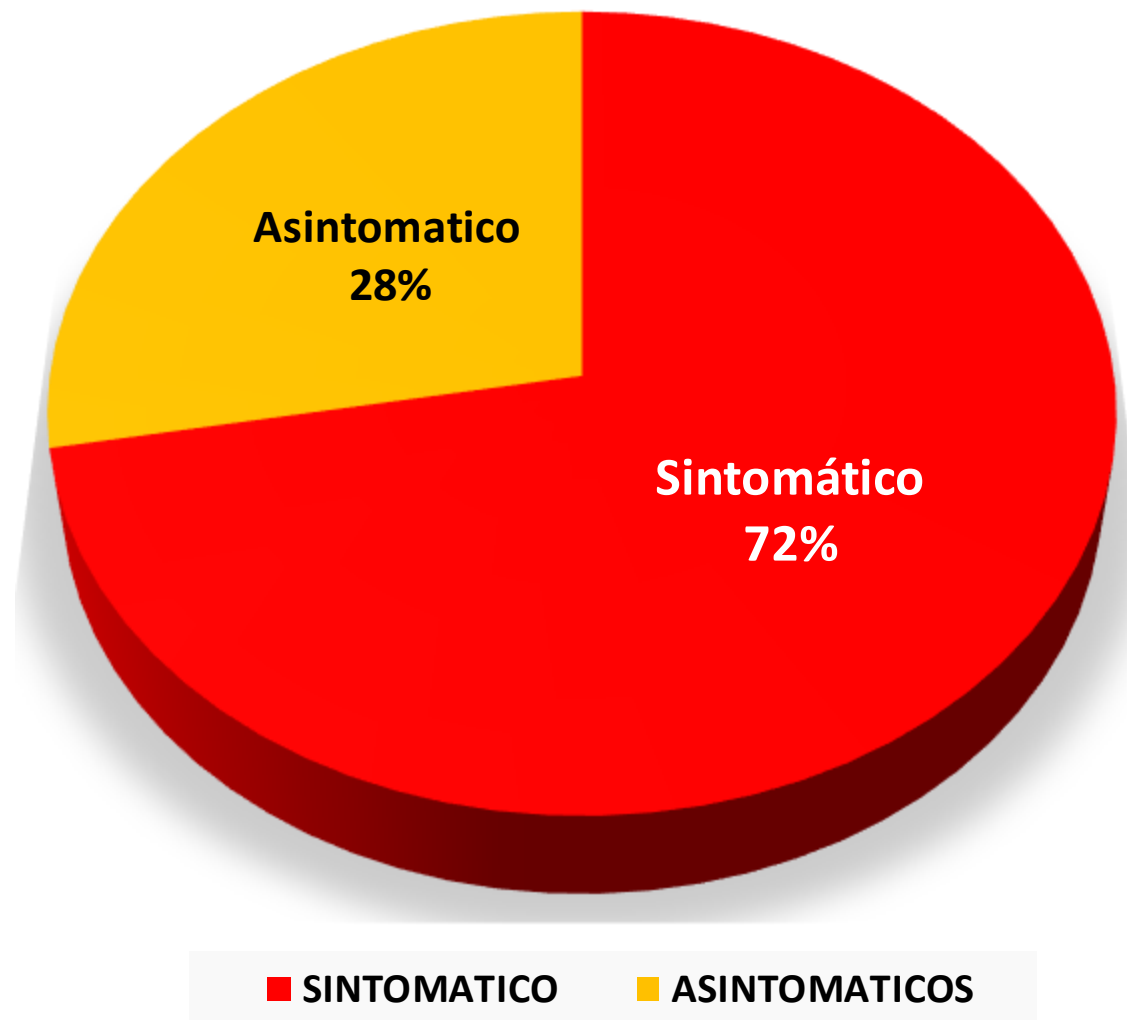


TASA DE INCIDENCIA Y LETALIDAD DE CASOS CONFIRMADOS DE COVID-19
DIRECCIÓN SUB REGIONAL DE SALUD JAEN
27-05-2020



DISTRITO	CASOS COVID-19	INCIDENCIA X 100 000 HAB.	DEFUNCIONES	TASA DE LETALIDAD
JAEN	89	93.35	2	2.25
BELLAVISTA	12	82.68		
COLASAY	10	99.32		
HUABAL	1	14.80		
POMAHUACA	32	332.19		
PUCARA	13	179.11		
SALLIQUE	6	72.17		
SAN FELIPE	28	471.70		
SAN IGNACIO	7	19.58		
HUARANGO	3	15.16		
LA COIPA	7	35.01		
NAMBALLE	4	35.84	▼	
SAN JOSE LOURDES	2	9.53	▼	
TABACONAS	5	23.98	▼	
TOTAL DISA JAEN	219	66.09	2	0.91

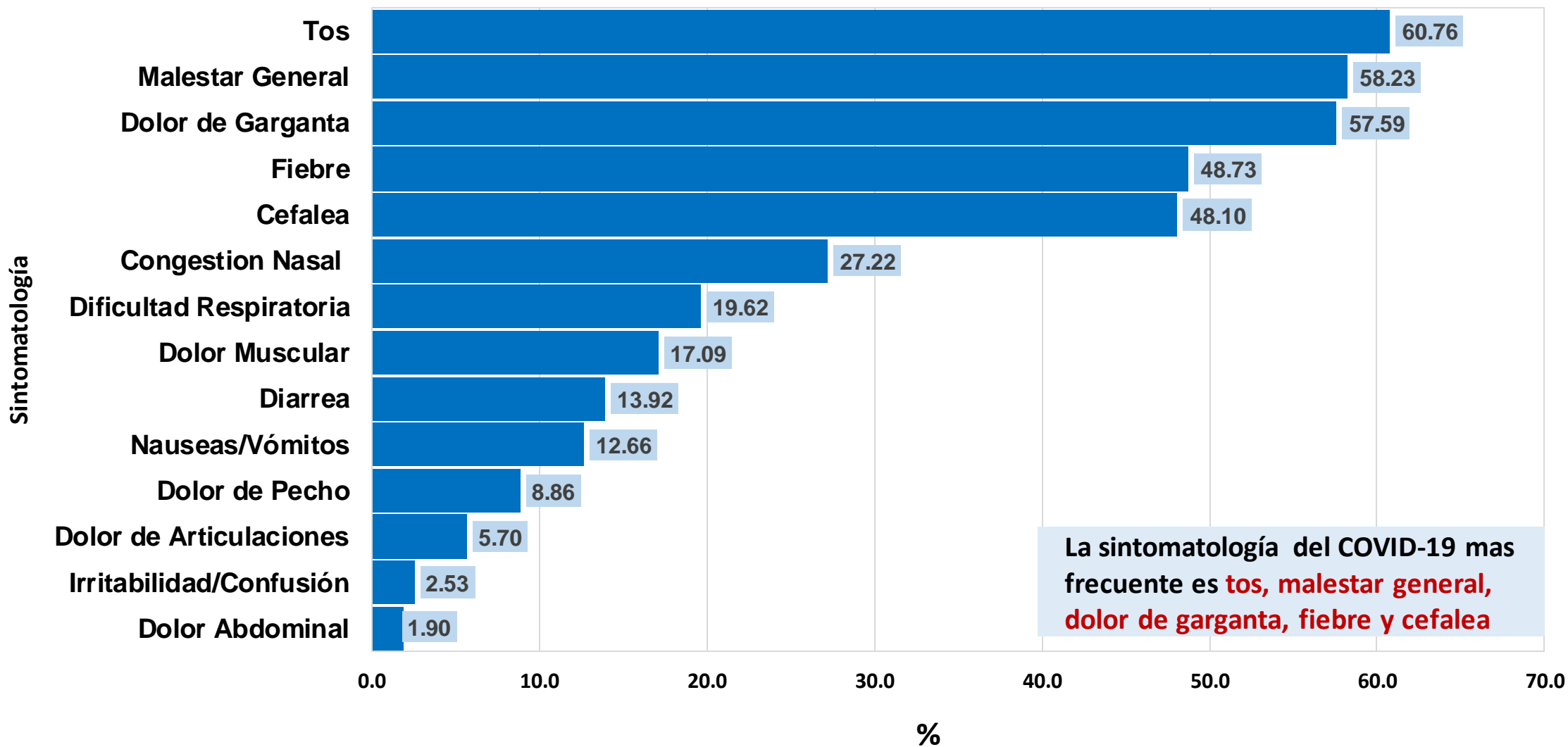
PORCENTAJE DE CASOS COVID-19 SEGÚN PRESENTACIÓN DE SINTOMAS
DIRECCIÓN SUB REGIONAL DE SALUD JAEN
27-05-2020



PORCENTAJE DE CARACTERÍSTICAS CLÍNICAS DE CASOS CONFIRMADOS DE COVID-19

DIRECCIÓN SUB REGIONAL DE SALUD JAEN

27-05-2020



La sintomatología del COVID-19 mas frecuente es **tos, malestar general, dolor de garganta, fiebre y cefalea**

INCLUYE PRUEBAS MOLECULARES y PRUEBAS RAPIDAS

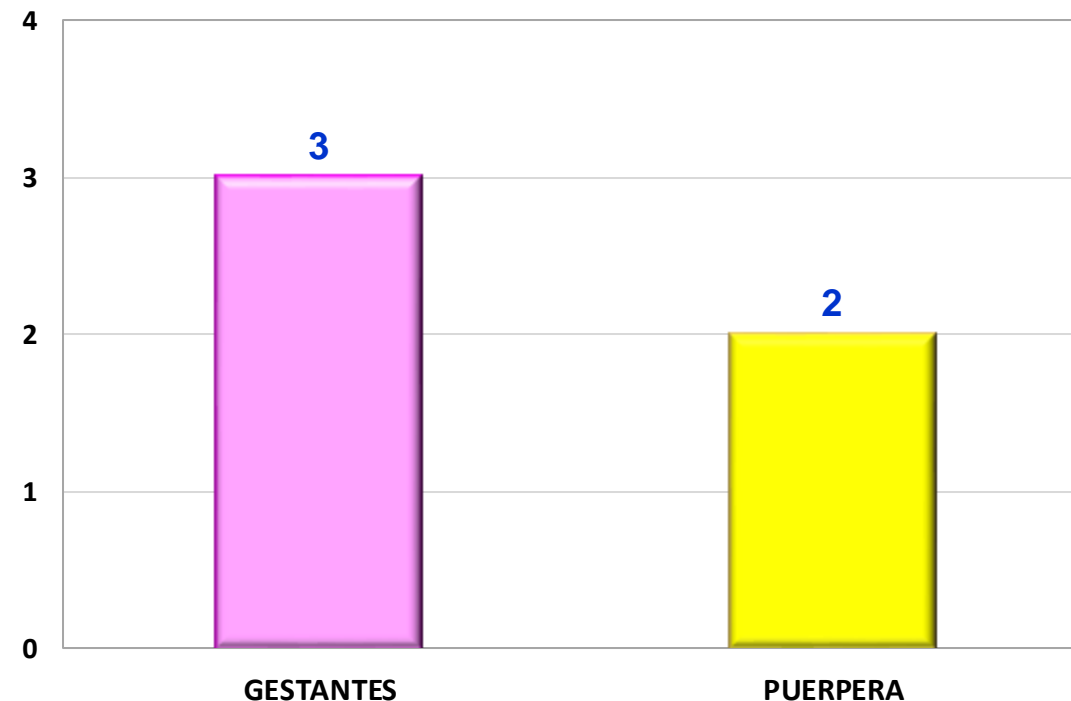
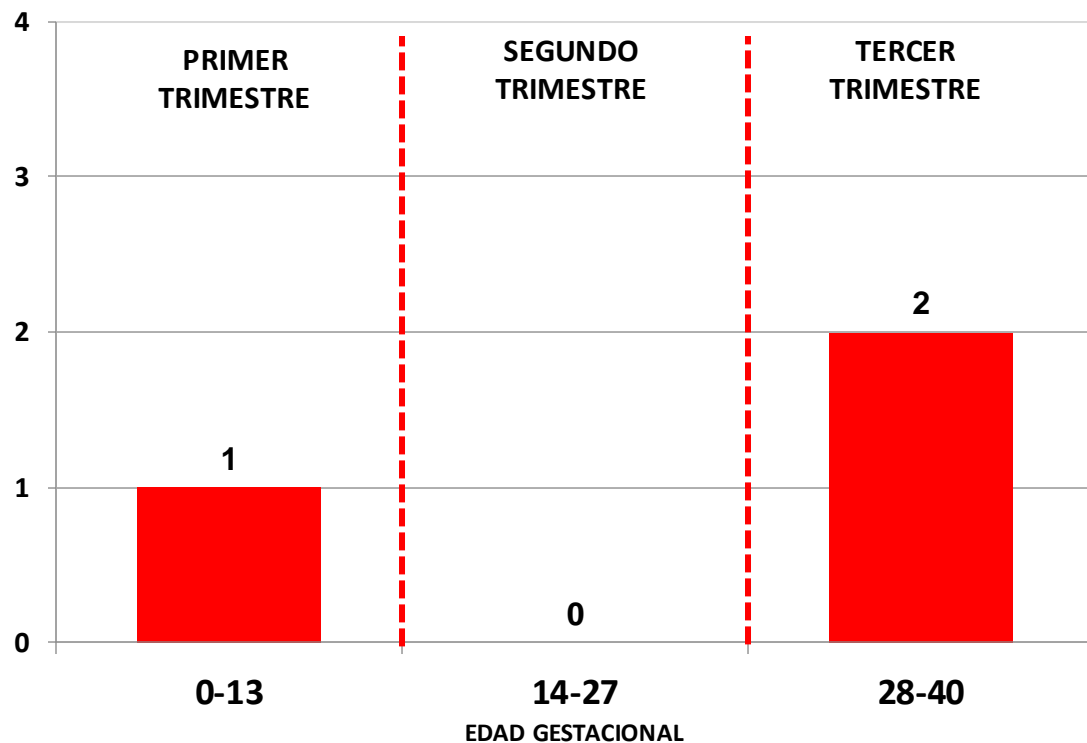


Nº DE CASOS DE COVID-19 EN GESTANTES SEGÚN EDAD GESTACIONAL

DIRECCIÓN SUB REGIONAL DE SALUD JAÉN



27-05-2020



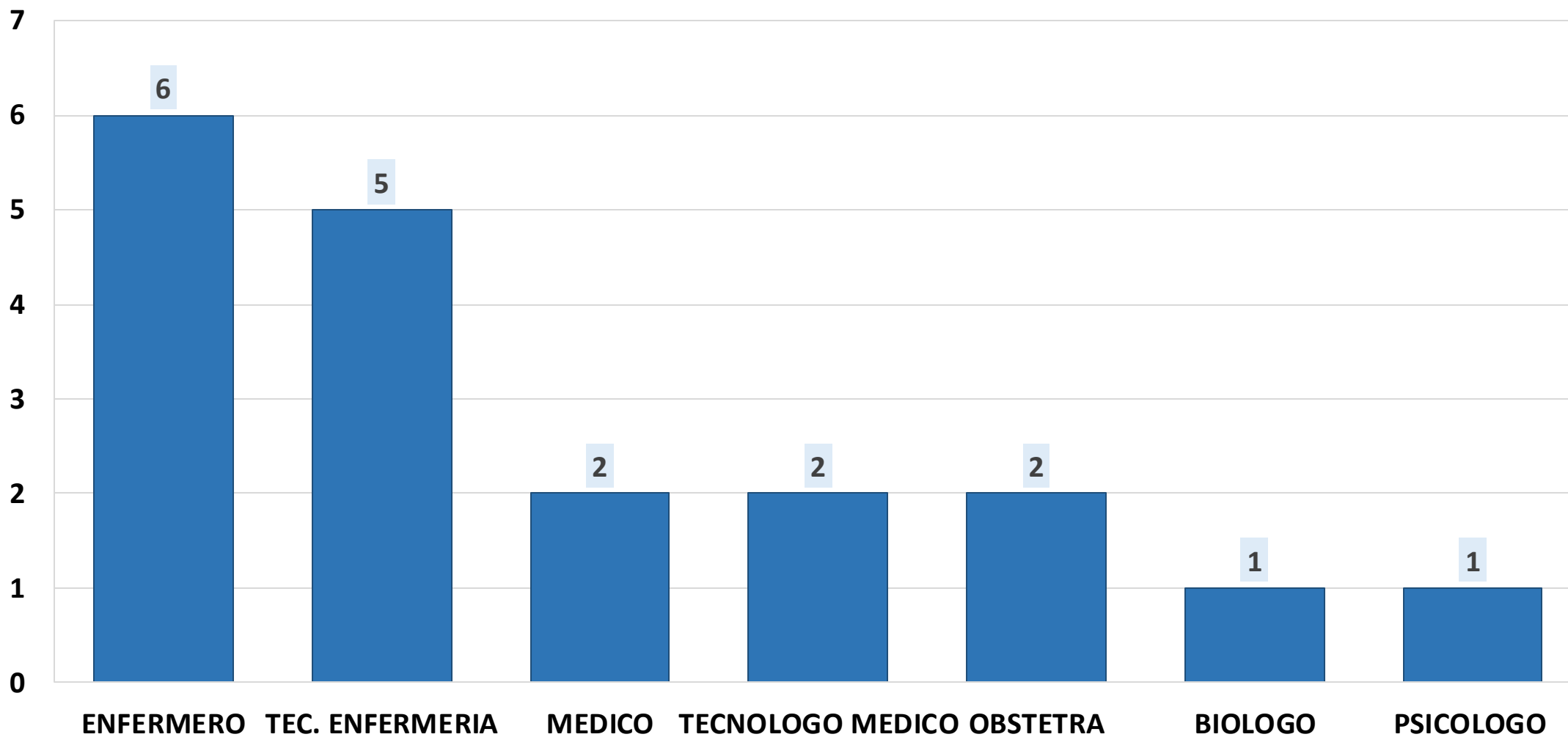
DISTRITO	SEMANA GESTACIONAL			TOTAL
	0-13	14-27	28-40	
JAEN			1	1
SALLIQUE			1	1
LA COIPA	1			1
TOTAL DE GESTANTES				3



TRABAJADORES DE SALUD CON COVID-19, SEGÚN GRUPO OCUPACIONAL

DIRECCIÓN SUB REGIONAL DE SALUD JAEN

27-05-2020

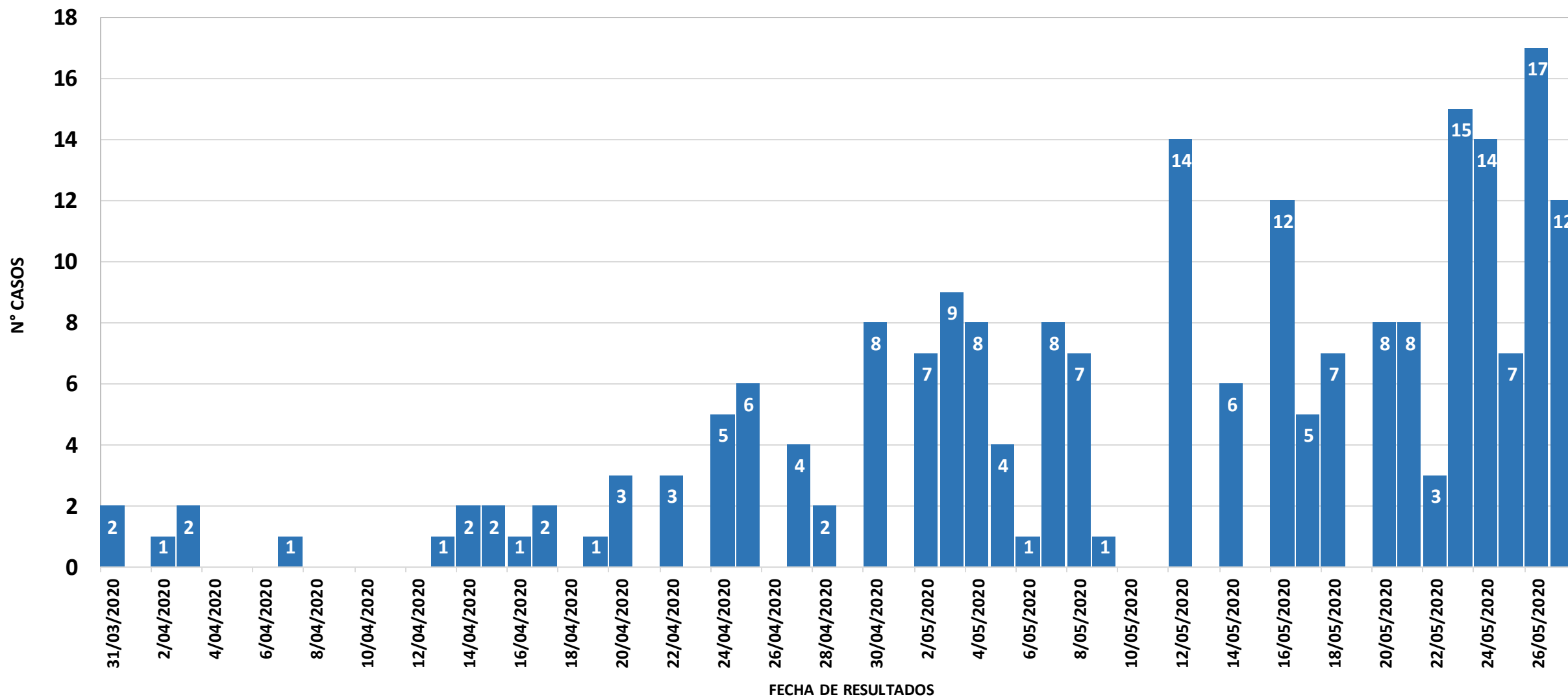




Nº DE CASOS CONFIRMADOS DE COVID-19 POR FECHA DE RESULTADO

DIRECCIÓN SUB REGIONAL DE SALUD JAÉN

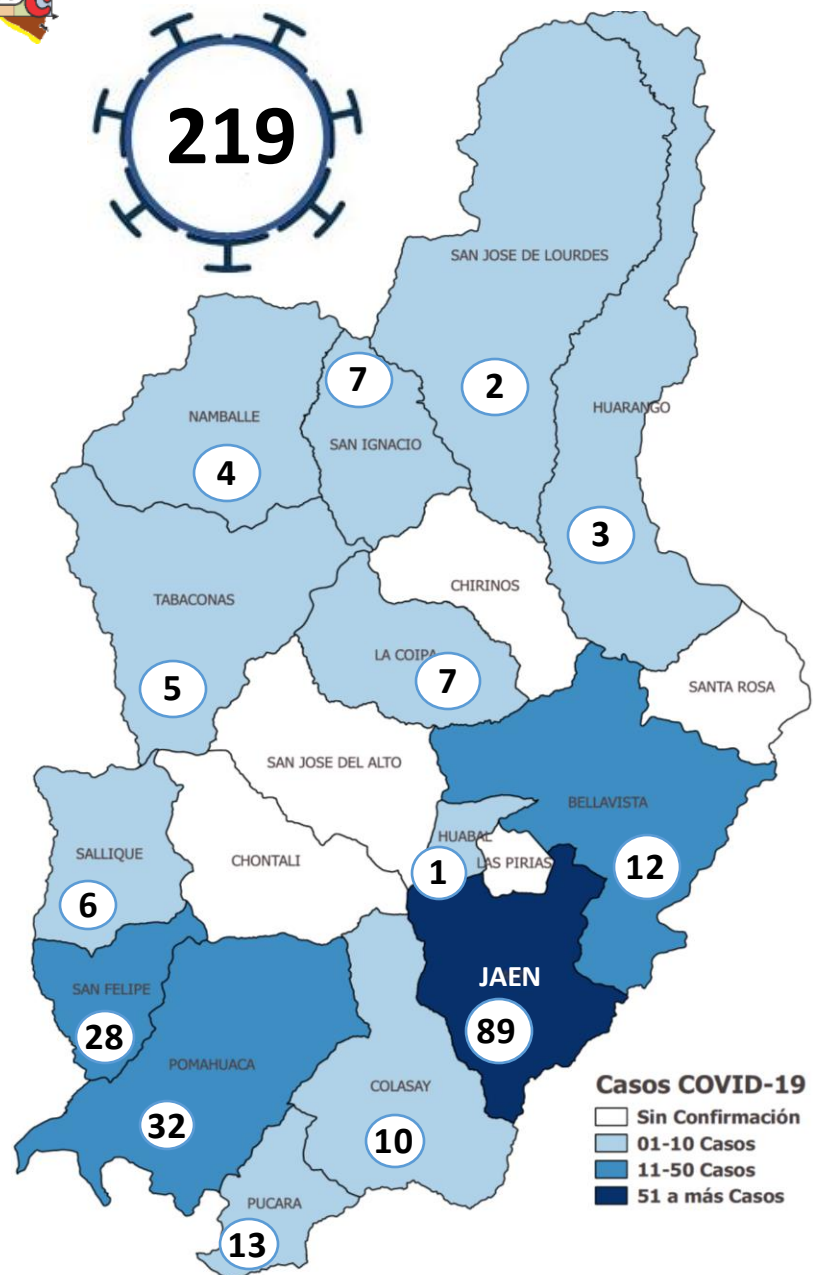
27-05-2020



INCLUYE PRUEBAS MOLECULARES Y PRUEBAS RAPIDAS



Sala Situacional COVID-19 Sub Región de Salud Jaén al 27-05-2020



PRUEBAS REALIZADAS

Pruebas Moleculares

Pruebas Rápidas

1252

1687

155 Positivas

64 Positivas

Sospechosos 95

Descartados 1217

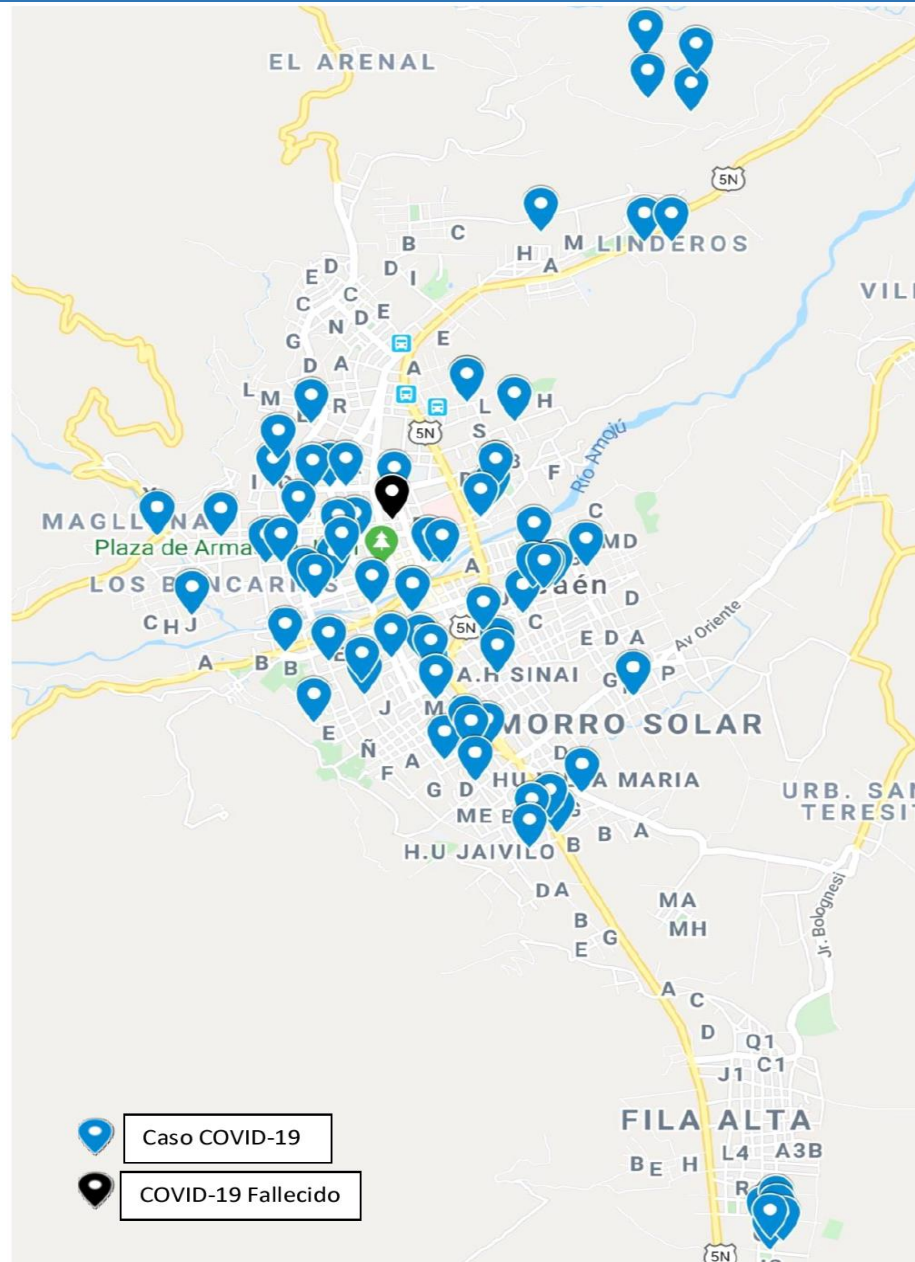
Hospitalizados 10

Recuperados 63

Fallecidos 02



UBICACIÓN DE CASOS COVID-19, EN LA CIUDAD DE JAÉN 2020



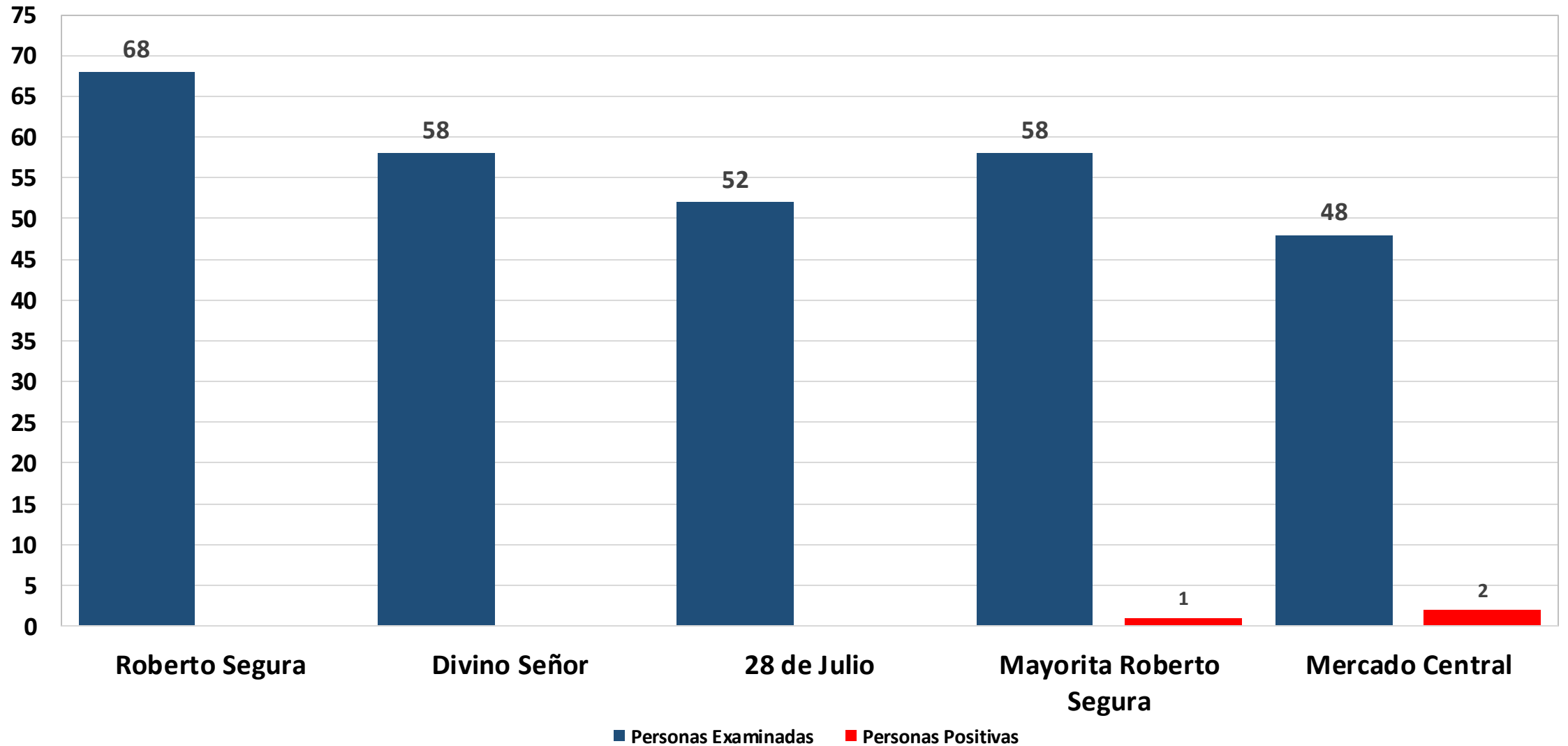


N° PERSONAS INFECTADAS/N° PERSONAS EXAMINADAS DE COVID-19 EN MERCADOS DE LA CIUDAD DE JAEN



DIRECCIÓN SUB REGIONAL DE SALUD JAÉN

27-05-2020





EQUIPO DE ALERTA RESPUESTA COVID-19

DIRECCIÓN SUB REGIONAL DE SALUD JAEN

27-05-2020



Los Equipos de Respuesta Rápida están constituidas por Personal de Salud: Médico, Enfermeras, Biólogos, Técnicos de Laboratorio y Choferes.

La intervención se realiza previo filtro vía telefónico, se coordina la intervención y se procede a la visita domiciliaria y entrevista in situ y de acuerdo a protocolos se realiza la toma de muestra.

HOSPITAL SAN JAVIER DE BELLAVISTA



HOSPITAL SAN JAVIER DE BELLAVISTA



MR. POMAHUACA



MR. POMAHUACA



MR. CHUNCHUQUILLO





EQUIPO DE ALERTA RESPUESTA COVID-19

DIRECCIÓN SUB REGIONAL DE SALUD JAEN

27-05-2020



LLAMADAS DEL 26-05-2020 = 105

LLAMADAS ACUMULADAS = 2191



VISITAS DOMICILIARIAS DEL 26-05-2020 = 28

ISITAS DOMICILIARIAS ACUMULADAS = 723



epijaen@dge.gob.pe



La Dirección Sub Regional de Salud I Jaén
REPORTA NUEVOS CASOS DE
CORONAVIRUS

En la Provincia de:

JAÉN

Oficina de Comunicaciones



956593954 / 927934663 / 970962172

www.disajaen.gob.pe

#PrimeroLaGente

