



GOBIERNO REGIONAL CAJAMARCA
DIRECCION REGIONAL DE SALUD CAJAMARCA
SUB REGION DE SALUD JAEN
DIRECCION DE EPIDEMIOLOGIA



SITUACIÓN DEL DENGUE



S.E. 30 - 2015

Al 01/08/2015

SUB REGION DE SALUD JAEN



ORGANIZACIÓN DE LA RED EPIDEMIOLOGICA SRS - JAEN - 2015

**POBLACION TOTAL SRS - JAEN
347364 HABITANTES**

**166 Unidades
Notificantes**

**02 Hospitales
41 Centros de Salud
118 Puestos de Salud
06 Otros Establecimientos**





ESCENARIOS EPIDEMIOLOGICOS DE DENGUE

SUB REGION DE SALUD JAEN AÑO 2015

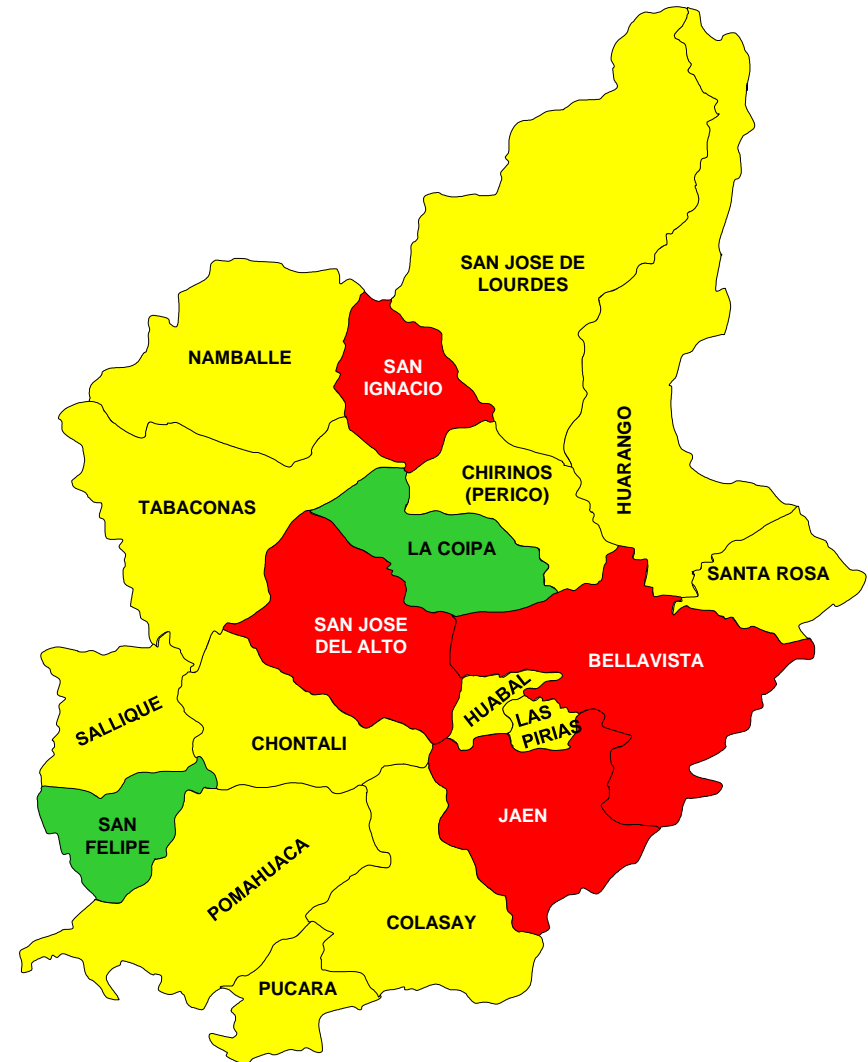
LEYENDA

- III A casos y vector
- II sin casos y vector
- I sin casos y sin vector

POBLACION EN RIESGO

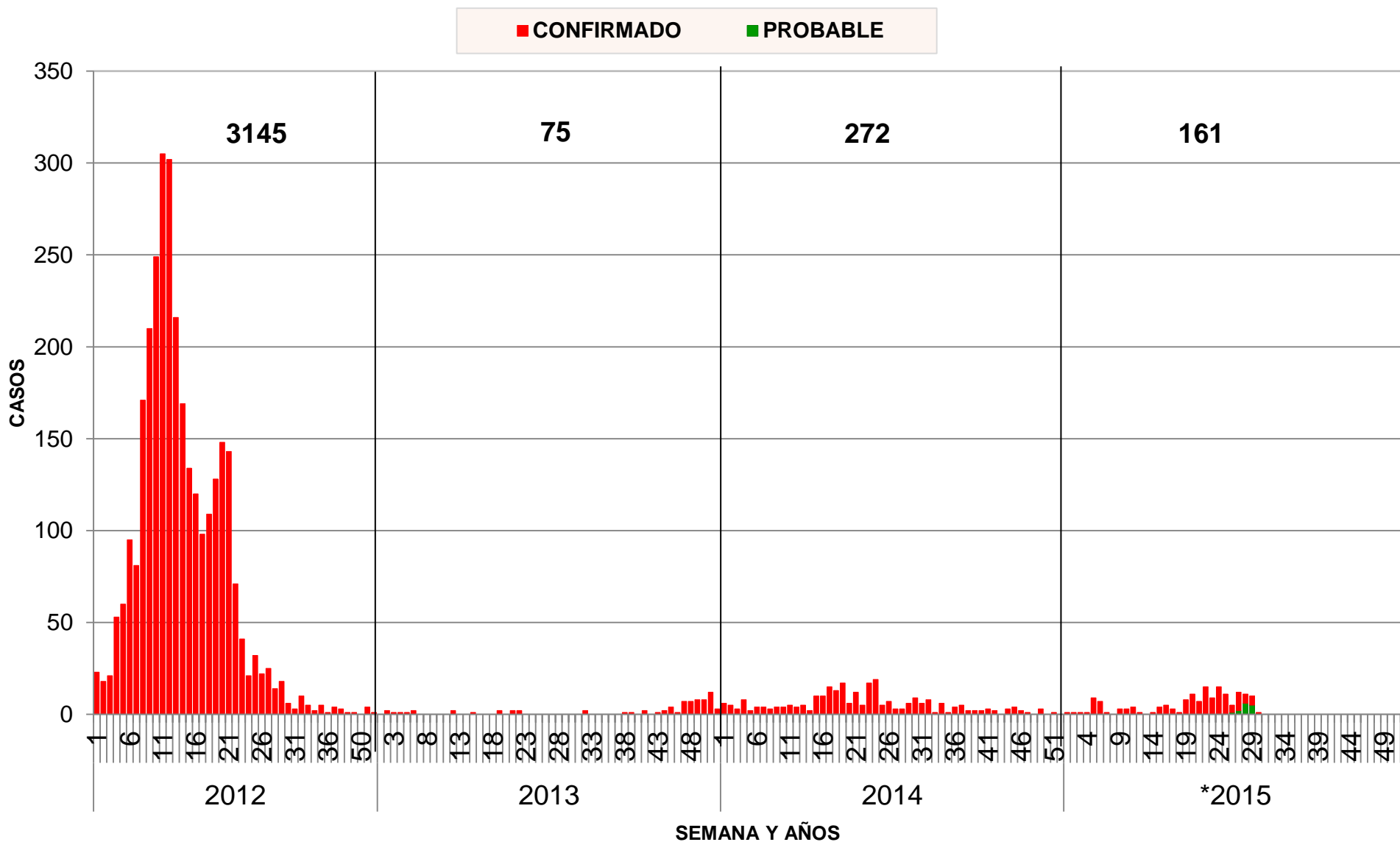
183844 personas en la Sub Región de salud Jaén viven en riesgo.

En los Distritos de San Felipe y La Coipa no tenemos ni vector ni casos.





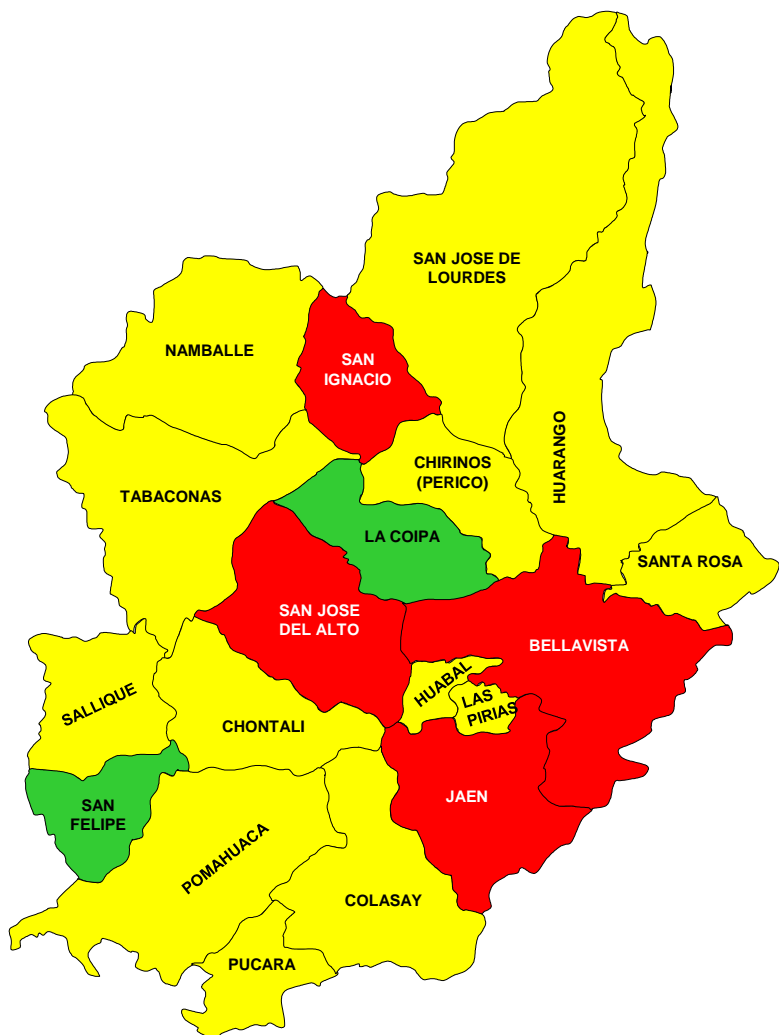
CASOS DE DENGUE PROBABLES Y CONFIRMADOS POR S.E. SUB REGION DE SALUD JAEN AÑO 2012 - 2015 – *S.E. 30





CASOS DE DENGUE POR DISTRITOS

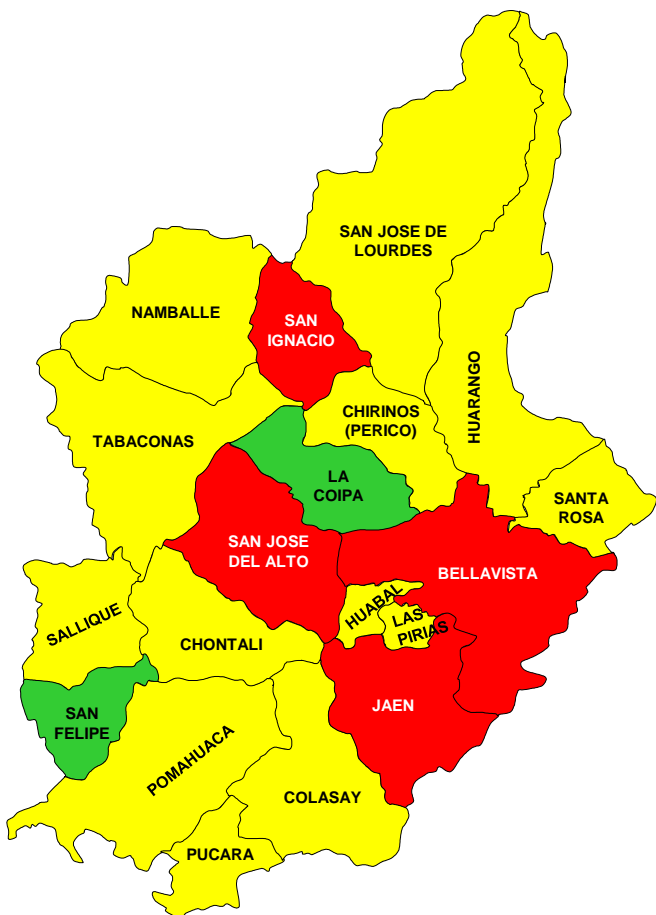
SUB REGION DE SALUD JAEN AÑO 2015 – SE. 30



DISTRITOS	NUMERO DE CASOS			%	T.I.A x 10000
	PROBABLES	CONFIRMADOS	TOTAL		
JAEN	14	130	144	89.4	166.9
BELLAVISTA		14	14	8.7	116.4
CHONTALI					
COLASAY					
HUABAL					
LAS PIRIAS					
POMAHUACA					
PUCARA					
SALLIQUE					
SAN FELIPE					
SAN JOSE ALTO		2	2	1.2	117.5
SANTA ROSA					
SAN IGNACIO		1	1	0.6	4.5
CHIRINOS					
HUARANGO					
LA COIPA					
NAMBALLE					
SAN JOSE LOURDES					
TABACONAS					
TOTAL	14	147	161	100	87.57

CASOS DE DENGUE SEGÚN CLASIFICACION CLINICA

SUB REGION DE SALUD JAEN AÑO 2015 – SE. 30



INDICADORES SEMANALES DE DENGUE
SUB REGION DE SALUD JAEN AÑO 2015 - SE. 30

DISTRITOS	CASOS	%	T.I. x 100000	DENGUE SIN SEÑALES		DENGUE CON SEÑALES		DENGUE GRAVE	
				CASOS	%	CASOS	%	CASOS	%
JAEN	144	89.44	166.92	89	61.8	55	38.2		
BELLAVISTA	14	8.70	116.44	13	92.9	1	7.1		
CHONTALI									
COLASAY									
HUABAL									
LAS PIRIAS									
POMAHUACA									
PUCARA									
SALLIQUE									
SAN FELIPE									
SAN JOSE ALTO	2	1.24		2	100				
SANTA ROSA									
SAN IGNACIO	1	0.62		1	100		0		
CHIRINOS									
HUARANGO									
LA COIPA									
NAMBALLE									
SAN JOSE LOURDES									
TABACONAS									
TOTAL	161	100	87.57	105	65.22	56	34.78	0	



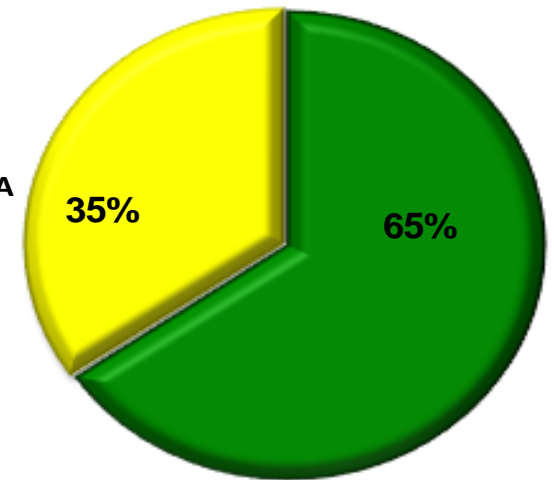
CASOS DE DENGUE SEGÚN CLASIFICACION

SUB REGION DE SALUD JAEN AÑO 2015 - S.E. 30

CASOS DE DENGUE	2015
SIN SEÑALES DE ALARMA	105
CON SEÑALES DE ALARMA	56
DENGUE GRAVE	0
NOTIFICADOS	161

TIPO DE DIAGNOSTICO	2015
CONFIRMADOS	147
PROBABLE	14
NOTIFICADOS	161

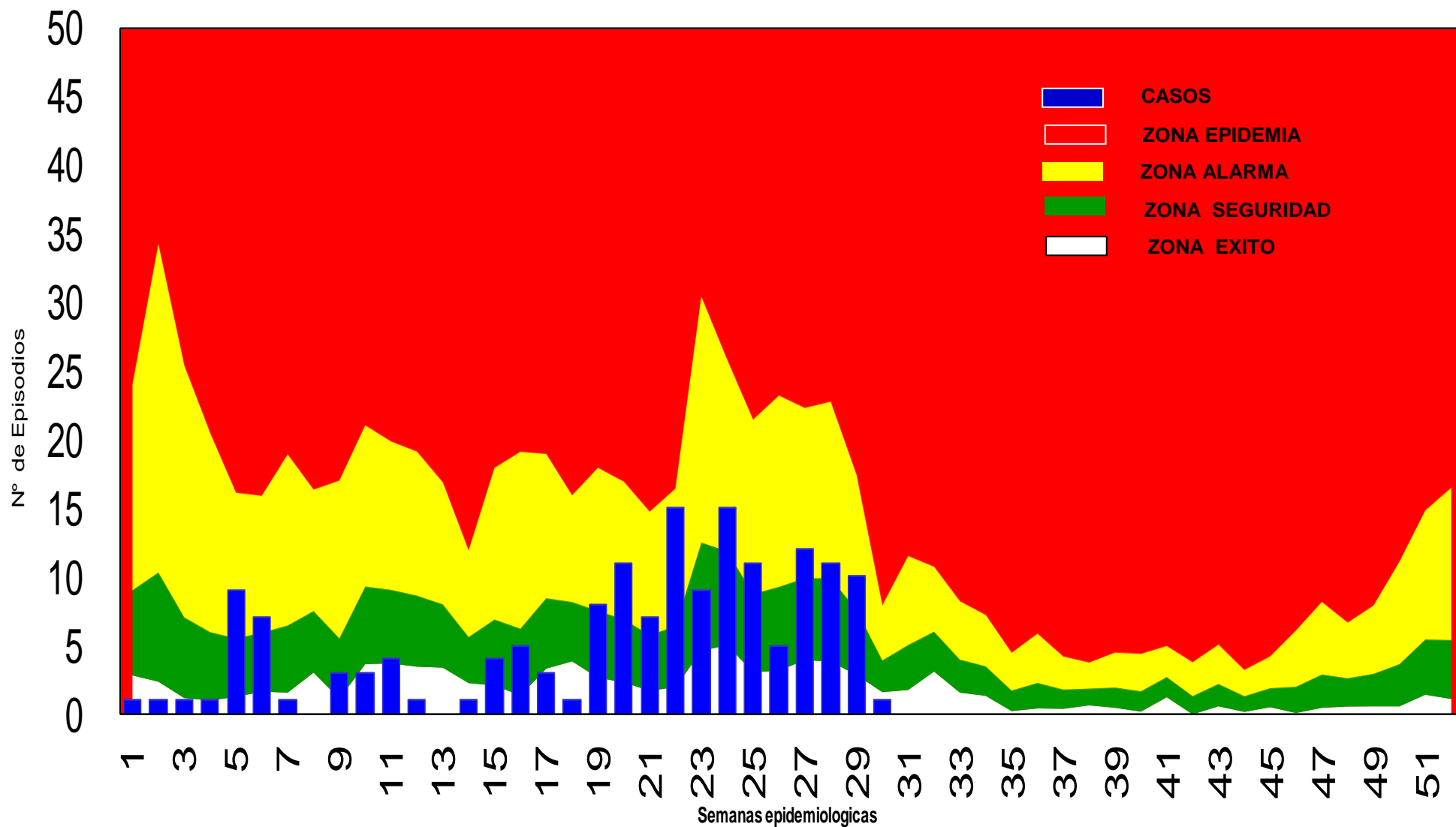
- SIN SEÑALES DE ALARMA
- CON SEÑALES ALARMA
- DENGUE GRAVE





CANAL ENDEMICO DE DENGUE

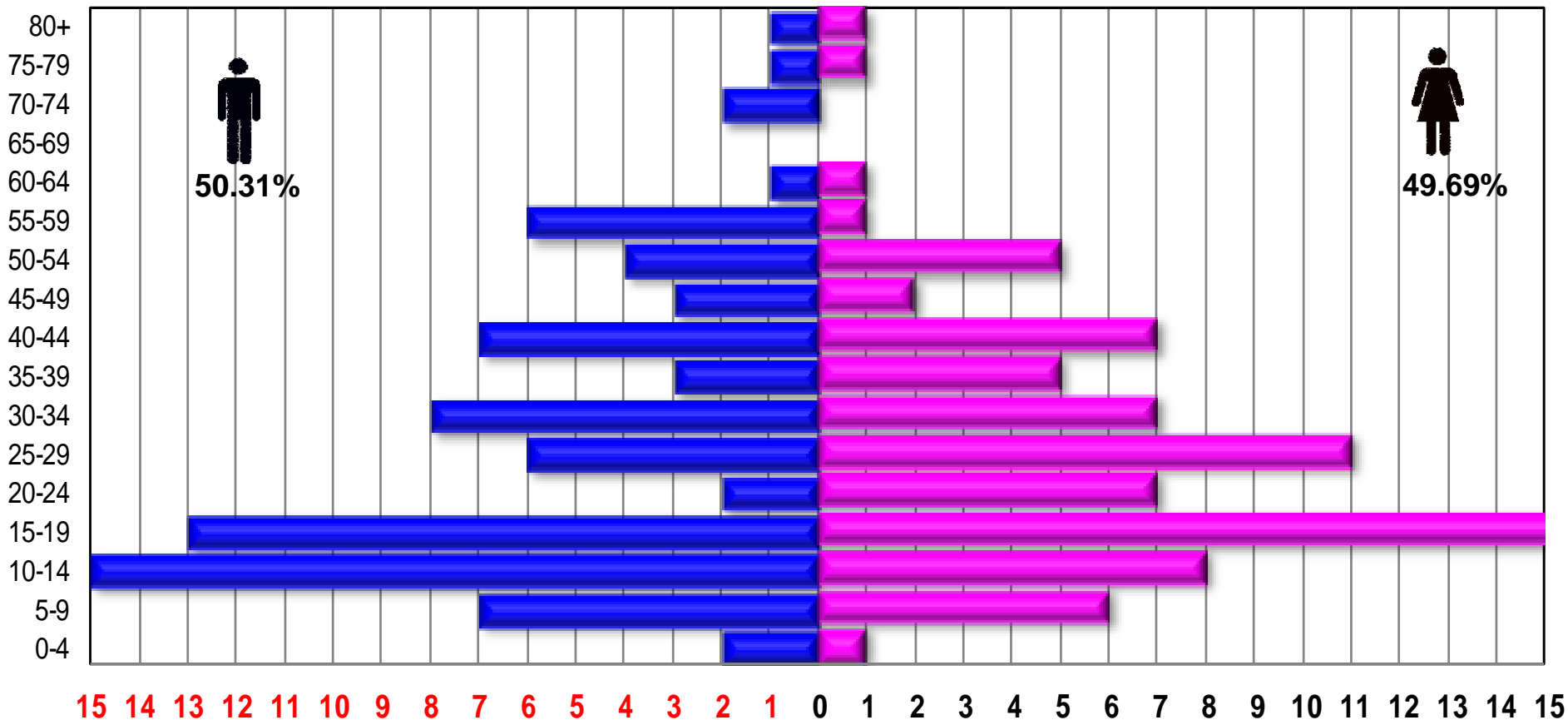
SUB REGION DE SALUD JAEN AÑO 2015 - S.E. 30





Nº CASOS DE DENGUE POR GRUPOS DE EDAD Y SEXO

SUB REGION DE SALUD JAEN AÑO 2015 - S.E. 30

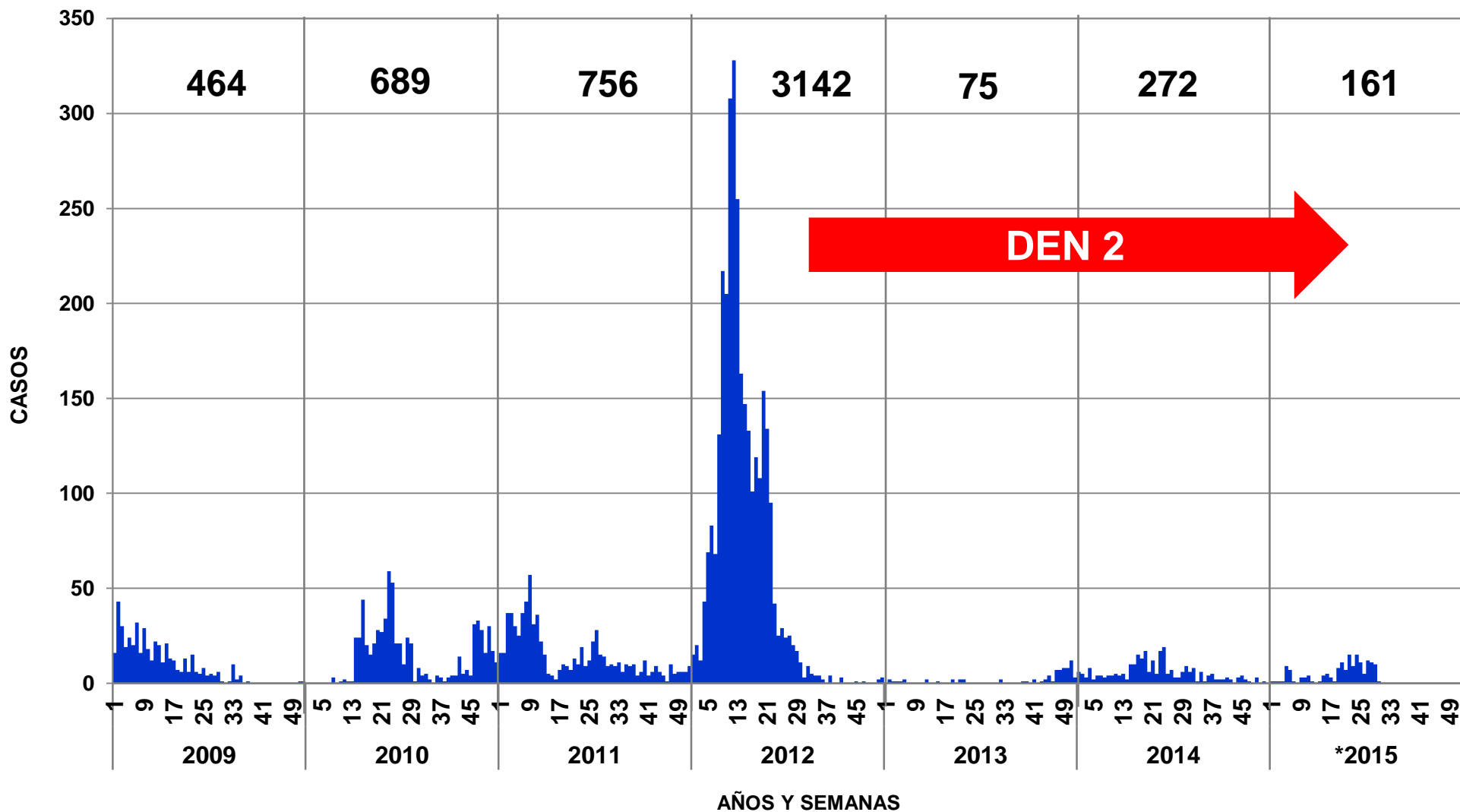


SEXO / EDAD	0-4	05 - 09	10 - 14	15-19	20-24	25-29	30-34	35-39	40-44	45-49	50-54	55-59	60-64	65-69	70-74	75-79	80+
MASCULINO	2	7	15	13	2	6	8	3	7	3	4	6	1		2	1	1
FEMENINO	1	6	8	17	7	11	7	5	7	2	5	1	1			1	1



CURVA HISTORICA CASOS DE DENGUE

SUB REGION DE SALUD JAEN AÑO 2009 - 2015 - *S.E. 30





SEROTIPO CIRCULANTE DEN 1, DEN 2, DEN 3 y DEN 4 SRS – JAEN 2003 – 2015 – *SE. 30

