



GOBIERNO REGIONAL CAJAMARCA  
DIRECCION REGIONAL DE SALUD CAJAMARCA  
SUB REGION DE SALUD JAEN  
DIRECCION DE EPIDEMIOLOGIA



# SITUACIÓN DEL DENGUE



**S.E. 40 - 2015**

Al 10/10/15

**SUB REGION DE SALUD JAEN**



# ORGANIZACIÓN DE LA RED EPIDEMIOLOGICA SRS - JAEN - 2015

**POBLACION TOTAL SRS - JAEN  
347364 HABITANTES**

**166 Unidades  
Notificantes**

**02 Hospitales  
41 Centros de Salud  
118 Puestos de Salud  
06 Otros Establecimientos**





# ESCENARIOS EPIDEMIOLOGICOS DE DENGUE

## SUB REGION DE SALUD JAEN AÑO 2015

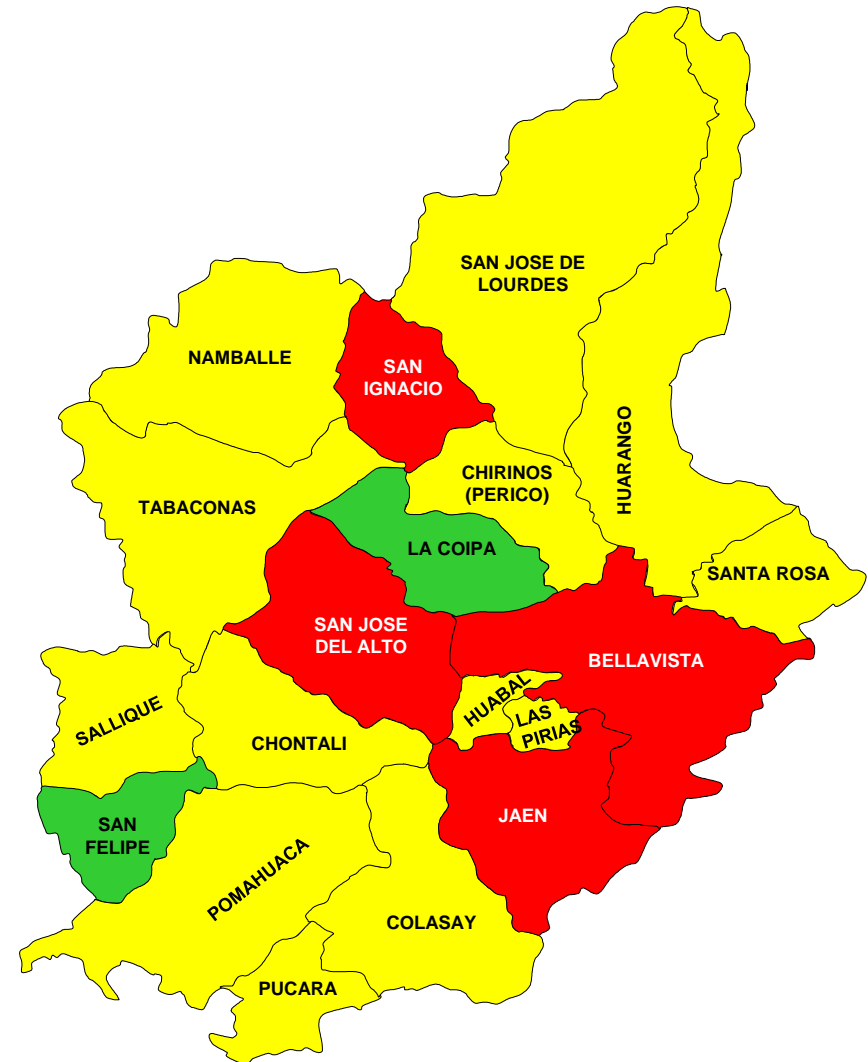
### LEYENDA

- III A casos y vector
- II sin casos y vector
- I sin casos y sin vector

### POBLACION EN RIESGO

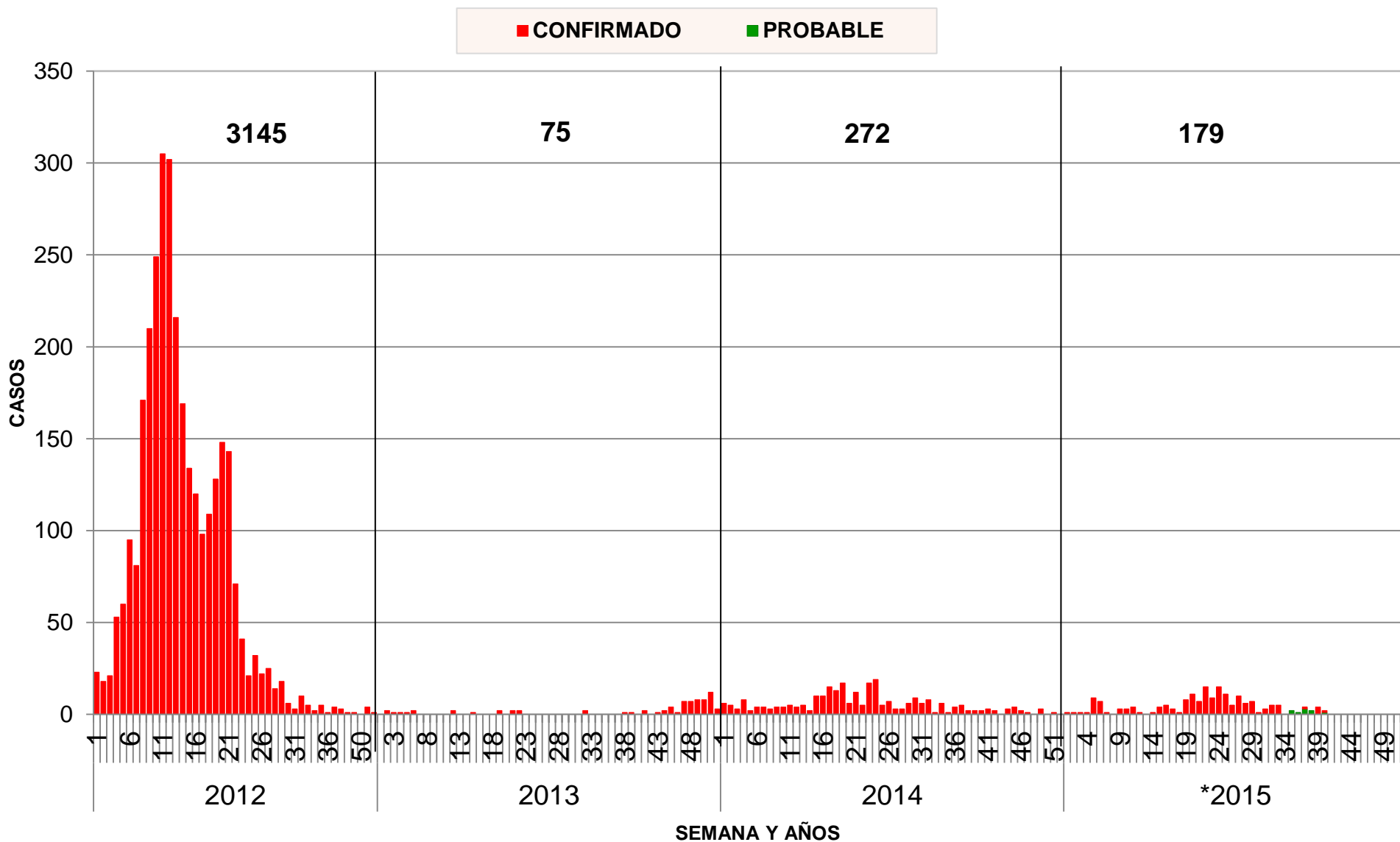
183844 personas en la Sub Región de salud Jaén viven en riesgo.

En los Distritos de San Felipe y La Coipa no tenemos ni vector ni casos.





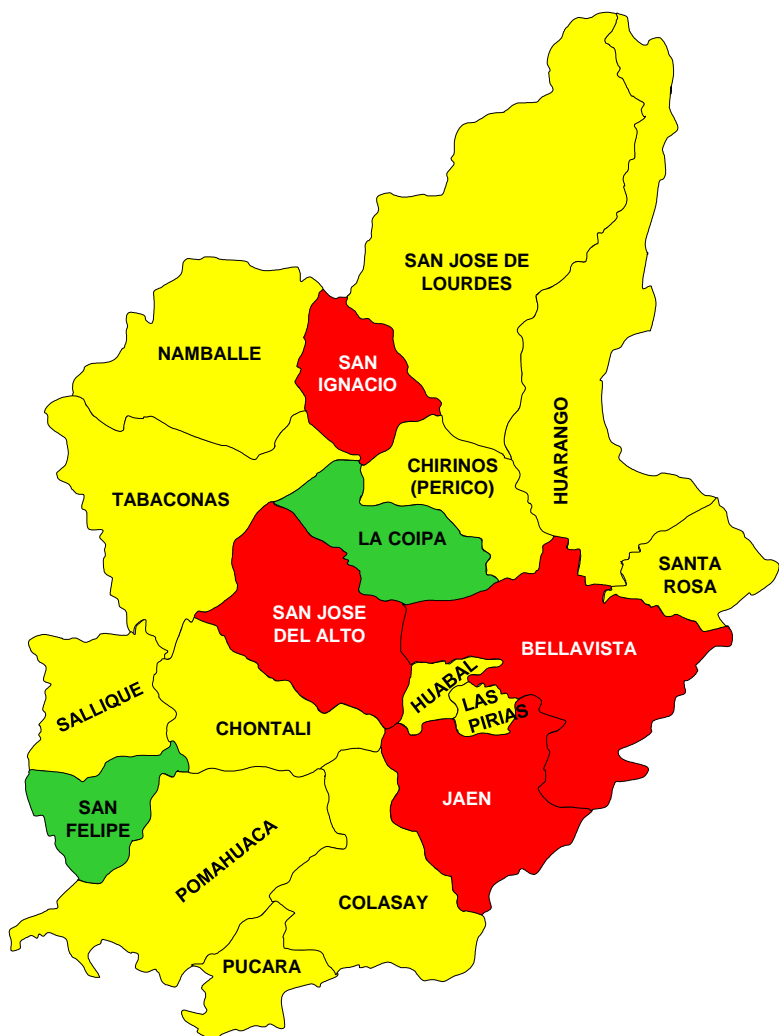
# CASOS DE DENGUE PROBABLES Y CONFIRMADOS POR S.E. SUB REGION DE SALUD JAEN AÑO 2012 - 2015 – \*S.E. 40





# CASOS DE DENGUE POR DISTRITOS

## SUB REGION DE SALUD JAEN AÑO 2015 – SE. 40

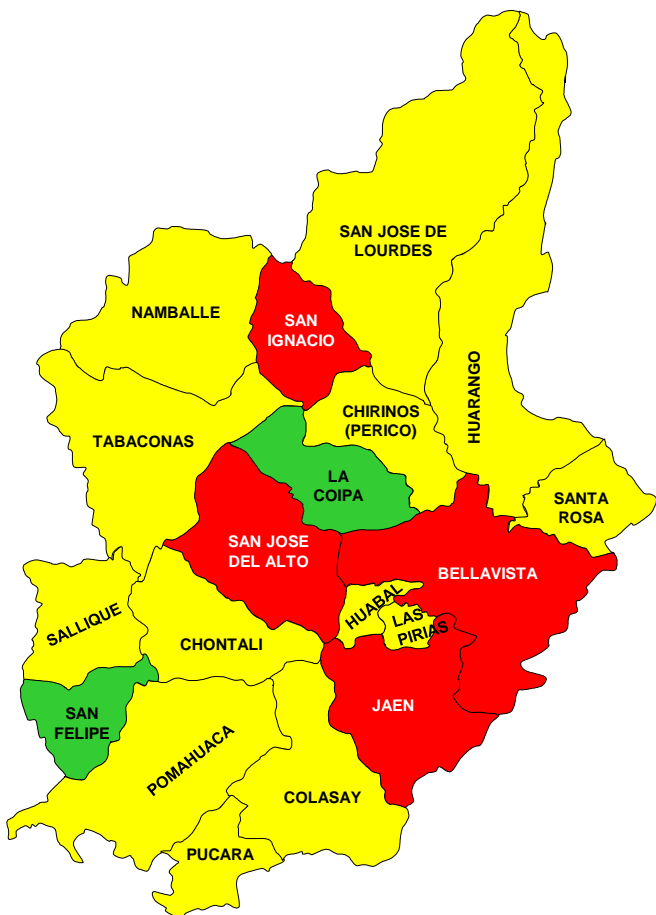


DISTRITOS	NUMERO DE CASOS			%	T.I.A x 100000
	PROBABLES	CONFIRMADOS	TOTAL		
JAEN	9	153	162	90.5	187.8
BELLAVISTA		14	14	7.8	116.4
CHONTALI					
COLASAY					
HUABAL					
LAS PIRIAS					
POMAHUACA					
PUCARA					
SALLIQUE					
SAN FELIPE					
SAN JOSE ALTO		2	2	1.1	117.5
SANTA ROSA					
SAN IGNACIO		1	1	0.6	4.5
CHIRINOS					
HUARANGO					
LA COIPA					
NAMBALLE					
SAN JOSE LOURDES					
TABACONAS					
<b>TOTAL</b>	<b>9</b>	<b>170</b>	<b>179</b>	<b>100</b>	<b>97.37</b>



# CASOS DE DENGUE SEGÚN CLASIFICACION CLINICA

## SUB REGION DE SALUD JAEN AÑO 2015 – SE. 40



**INDICADORES SEMANALES DE DENGUE**  
**SUB REGION DE SALUD JAEN AÑO 2015 - SE. 40**

DISTRITOS	CASOS	%	T.I. x 100000	DENGUE SIN SEÑALES		DENGUE CON SEÑALES		DENGUE GRAVE	
				CASOS	%	CASOS	%	CASOS	%
JAEN	162	90.50	187.78	102	63.0	60	37.0		
BELLAVISTA	14	7.82	116.44	13	92.9	1	7.1		
CHONTALI									
COLASAY									
HUABAL									
LAS PIRIAS									
POMAHUACA									
PUCARA									
SALLIQUE									
SAN FELIPE									
SAN JOSE ALTO	2	1.12		2	100				
SANTA ROSA									
SAN IGNACIO	1	0.56		1	100		0		
CHIRINOS									
HUARANGO									
LA COIPA									
NAMBALLE									
SAN JOSE LOURDES									
TABACONAS									
<b>TOTAL</b>	<b>179</b>	<b>100</b>	<b>97.37</b>	<b>118</b>	<b>65.92</b>	<b>61</b>	<b>34.08</b>	<b>0</b>	



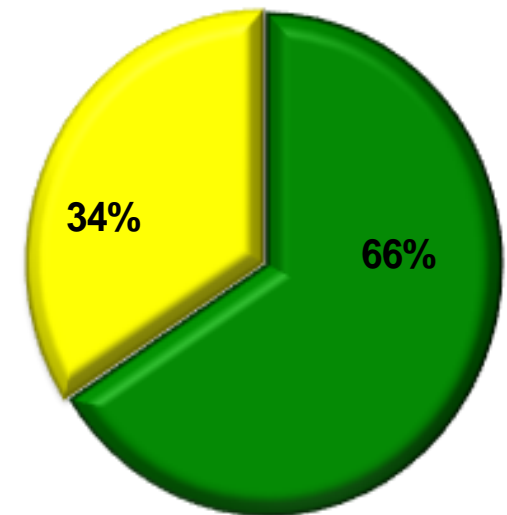
# CASOS DE DENGUE SEGÚN CLASIFICACION

## SUB REGION DE SALUD JAEN AÑO 2015 - S.E. 40

<b>CASOS DE DENGUE</b>	<b>2015</b>
SIN SEÑALES DE ALARMA	118
CON SEÑALES DE ALARMA	61
DENGUE GRAVE	0
<b>NOTIFICADOS</b>	<b>179</b>

<b>TIPO DE DIAGNOSTICO</b>	<b>2015</b>
CONFIRMADOS	170
PROBABLE	09
<b>NOTIFICADOS</b>	<b>179</b>

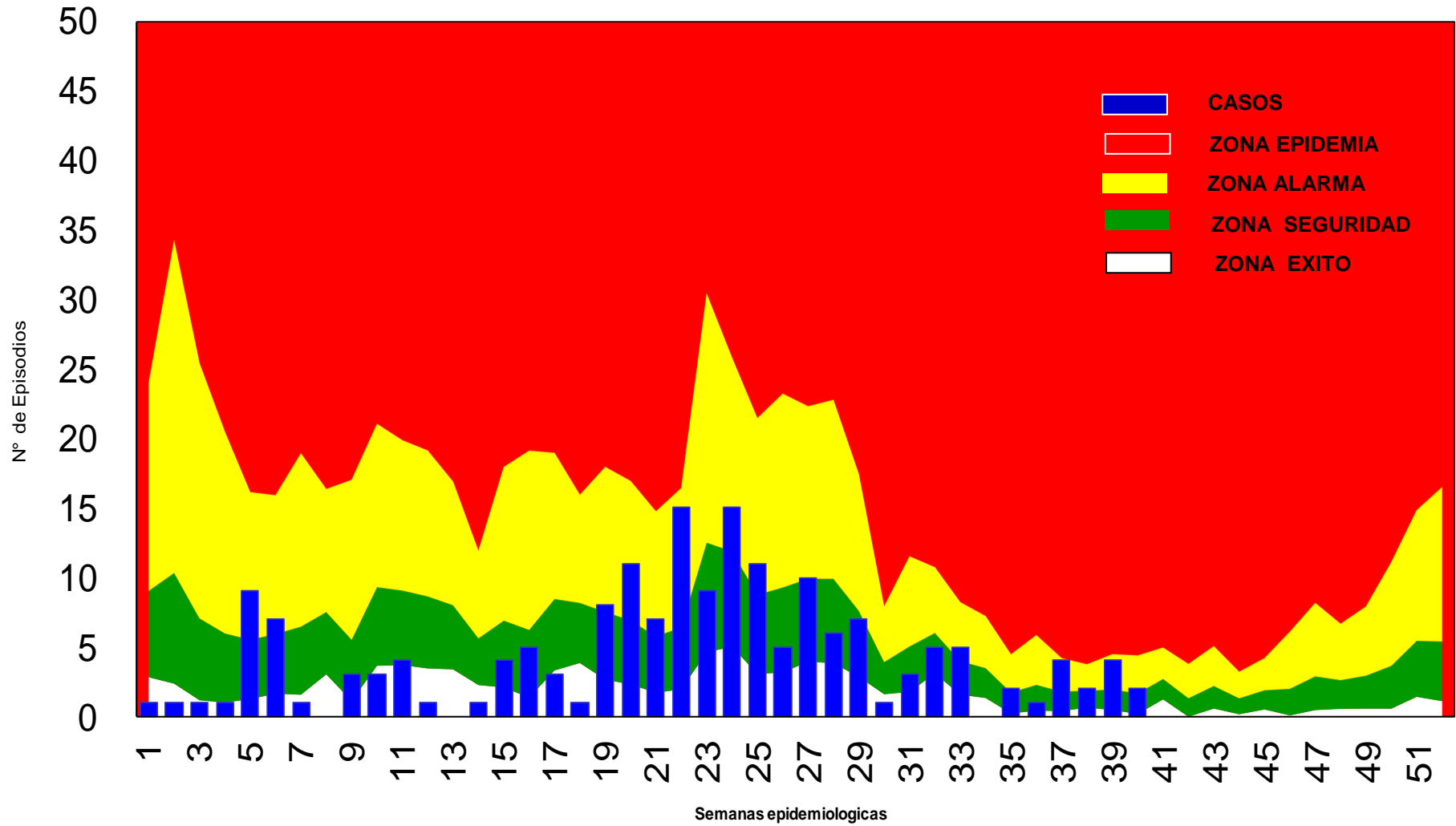
- SIN SEÑALES DE ALARMA
- CON SEÑALES ALARMA
- DENGUE GRAVE





# CANAL ENDEMICICO DE DENGUE

## SUB REGION DE SALUD JAEN AÑO 2015 - S.E. 40

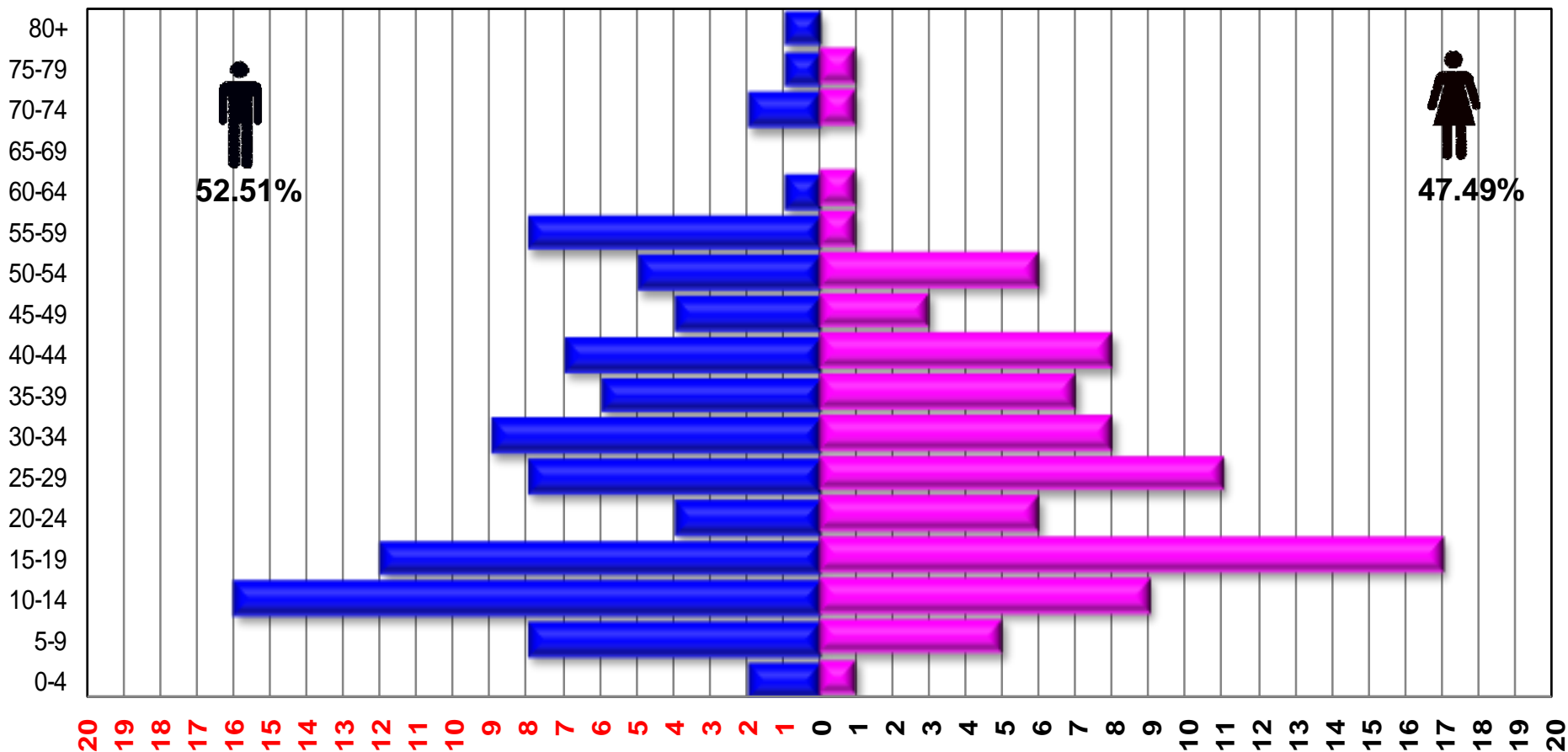






# Nº CASOS DE DENGUE POR GRUPOS DE EDAD Y SEXO

## SUB REGION DE SALUD JAEN AÑO 2015 - S.E. 40

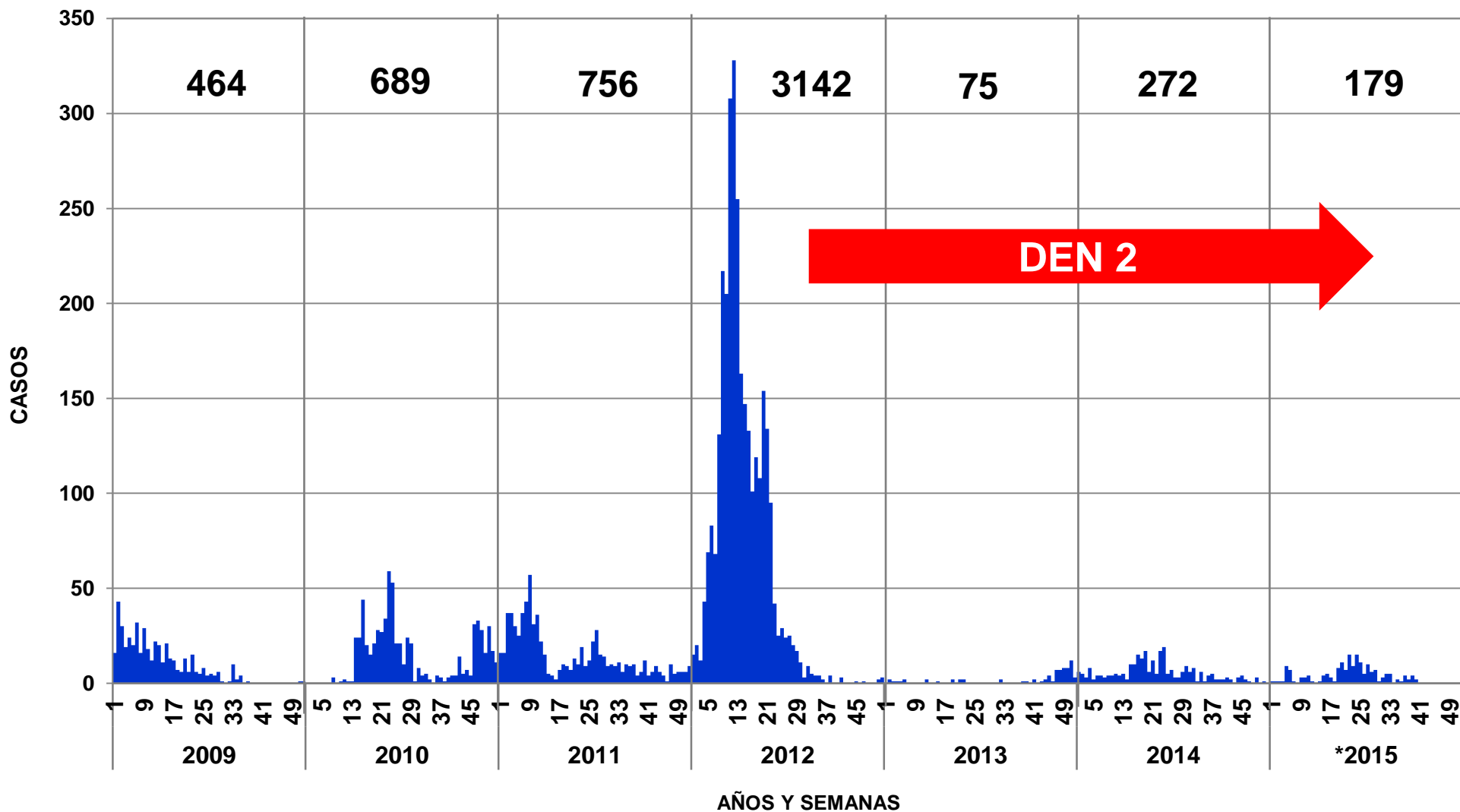


SEXO / EDAD	0-4	05 - 09	10 - 14	15-19	20-24	25-29	30-34	35-39	40-44	45-49	50-54	55-59	60-64	65-69	70-74	75-79	80+
MASCULINO	2	8	16	12	4	8	9	6	7	4	5	8	1		2	1	1
FEMENINO	1	5	9	17	6	11	8	7	8	3	6	1	1		1	1	



# CURVA HISTORICA CASOS DE DENGUE

## SUB REGION DE SALUD JAEN AÑO 2009 - 2015 - \*S.E. 40





# SEROTIPO CIRCULANTE DEN 1, DEN 2, DEN 3 y DEN 4 SRS – JAEN 2003 – 2015 – \*SE. 40

