



GOBIERNO REGIONAL CAJAMARCA
DIRECCION REGIONAL DE SALUD CAJAMARCA
SUB REGION DE SALUD JAEN
DIRECCION DE EPIDEMIOLOGIA



SITUACIÓN DEL DENGUE



S.E. 46 - 2015

Al 21/11/15

SUB REGION DE SALUD JAEN



ORGANIZACIÓN DE LA RED EPIDEMIOLOGICA SRS - JAEN - 2015

**POBLACION TOTAL SRS - JAEN
347364 HABITANTES**

**167 Unidades
Notificantes**

**02 Hospitales
41 Centros de Salud
120 Puestos de Salud
04 Otros Establecimientos**





ESCENARIOS EPIDEMIOLOGICOS DE DENGUE

SUB REGION DE SALUD JAEN AÑO 2015

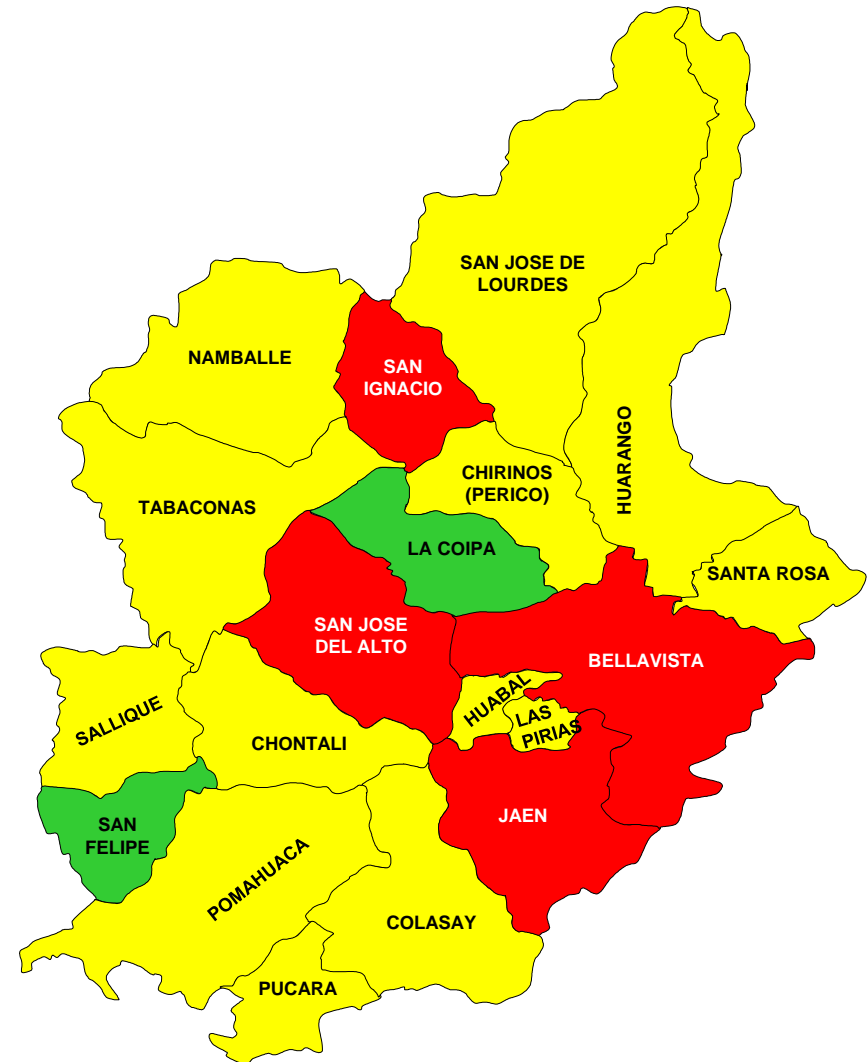
LEYENDA

- III A casos y vector
- II sin casos y vector
- I sin casos y sin vector

POBLACION EN RIESGO

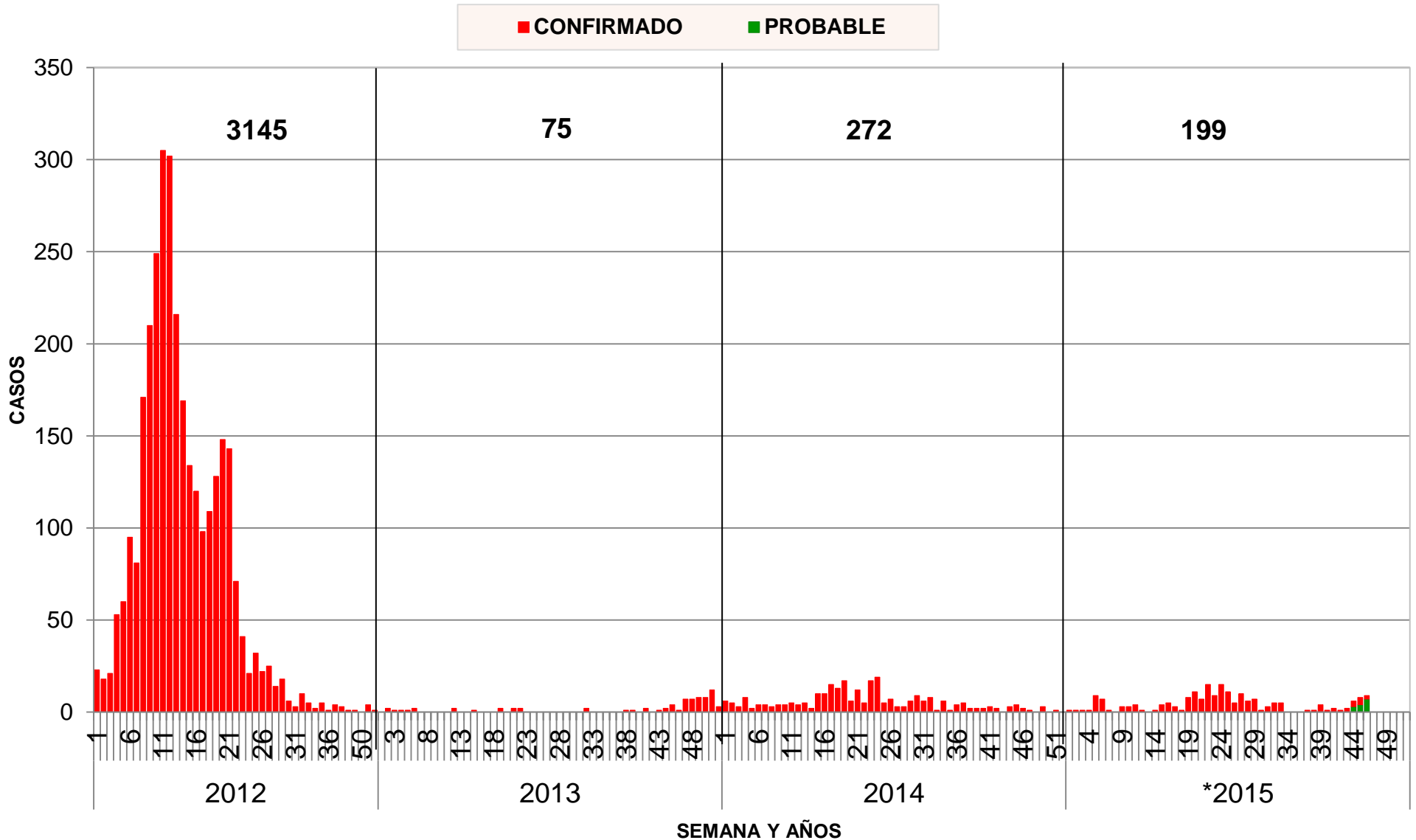
183844 personas en la Sub Región de salud Jaén viven en riesgo.

En los Distritos de San Felipe y La Coipa no tenemos ni vector ni casos.





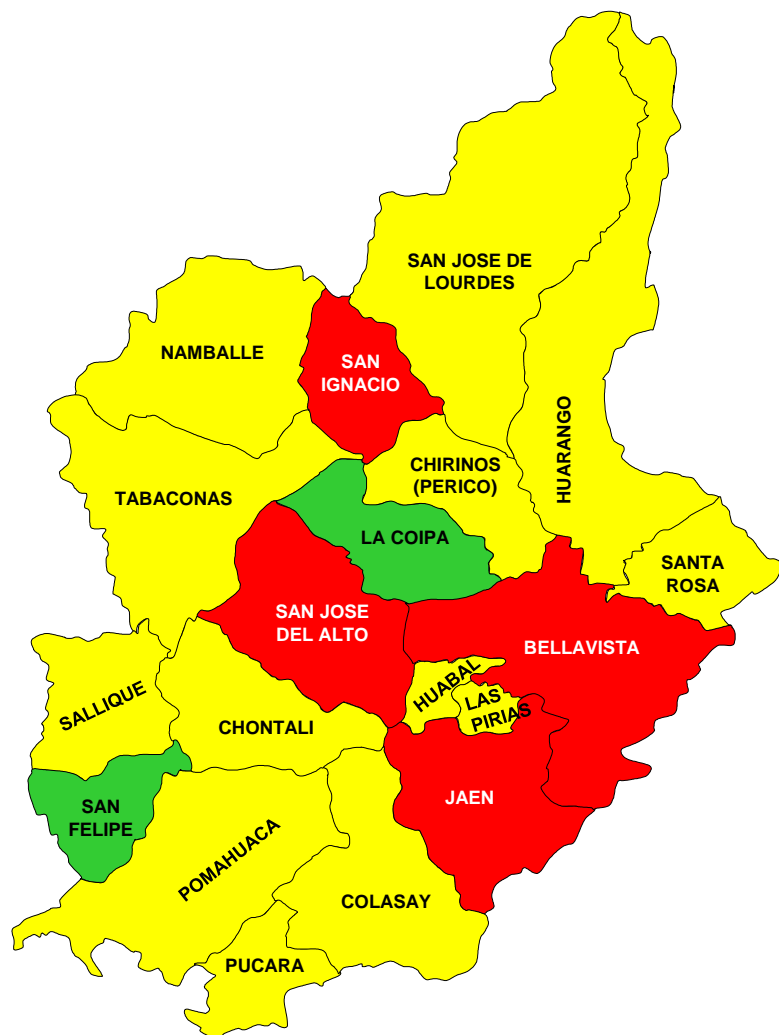
CASOS DE DENGUE PROBABLES Y CONFIRMADOS POR S.E. SUB REGION DE SALUD JAEN AÑO 2012 - 2015 – *S.E. 46





CASOS DE DENGUE POR DISTRITOS

SUB REGION DE SALUD JAEN AÑO 2015 – SE. 46



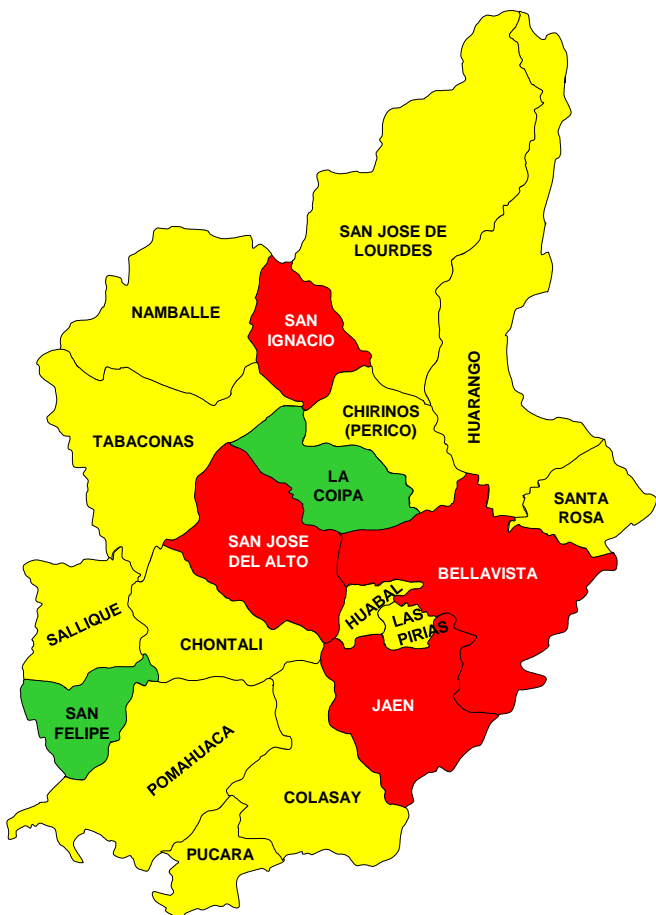
DISTRITOS	NUMERO DE CASOS			%	T.I.A x 100000
	PROBABLES	CONFIRMADOS	TOTAL		
JAEN	12	168	180	90.5	208.6
BELLAVISTA		14	14	7.0	116.4
CHONTALI					
COLASAY					
HUABAL					
LAS PIRIAS					
POMAHUACA					
PUCARA					
SALLIQUE					
SAN FELIPE					
SAN JOSE ALTO		2	2	1.0	117.5
SANTA ROSA					
SAN IGNACIO	2	1	3	1.5	13.6
CHIRINOS					
HUARANGO					
LA COIPA					
NAMBALLE					
SAN JOSE LOURDES					
TABACONAS					
TOTAL	14	185	199	100	108.24

CASOS DE DENGUE SEGÚN CLASIFICACION CLINICA

SUB REGION DE SALUD JAEN AÑO 2015 – SE. 46



INDICADORES SEMANALES DE DENGUE SUB REGION DE SALUD JAEN AÑO 2015 - SE. 46



DISTRITOS	CASOS	%	T.I. x 100000	DENGUE SIN SEÑALES		DENGUE CON SEÑALES		DENGUE GRAVE	
				CASOS	%	CASOS	%	CASOS	%
JAEN	180	90.45	208.65	112	62.2	68	37.8		
BELLAVISTA	14	7.04	116.44	13	92.9	1	7.1		
CHONTALI									
COLASAY									
HUABAL									
LAS PIRIAS									
POMAHUACA									
PUCARA									
SALLIQUE									
SAN FELIPE									
SAN JOSE ALTO	2	1.01		2	100				
SANTA ROSA									
SAN IGNACIO	3	1.51		3	100				
CHIRINOS									
HUARANGO									
LA COIPA									
NAMBALLE									
SAN JOSE LOURDES									
TABACONAS									
TOTAL	199	100	108.24	130	65.33	69	34.67	0	



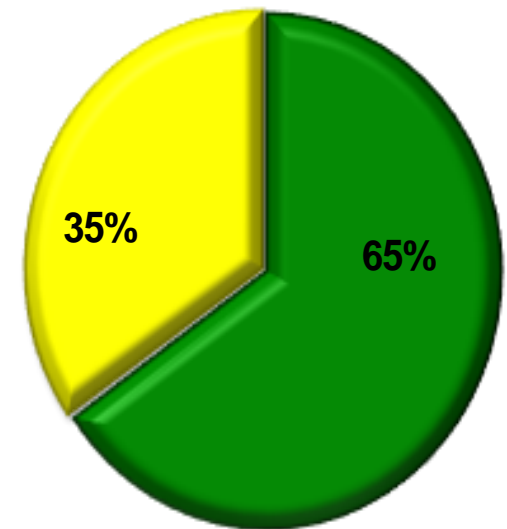
CASOS DE DENGUE SEGÚN CLASIFICACION

SUB REGION DE SALUD JAEN AÑO 2015 - S.E. 46

CASOS DE DENGUE	2015
SIN SEÑALES DE ALARMA	130
CON SEÑALES DE ALARMA	69
DENGUE GRAVE	0
NOTIFICADOS	199

TIPO DE DIAGNOSTICO	2015
CONFIRMADOS	185
PROBABLE	14
NOTIFICADOS	199

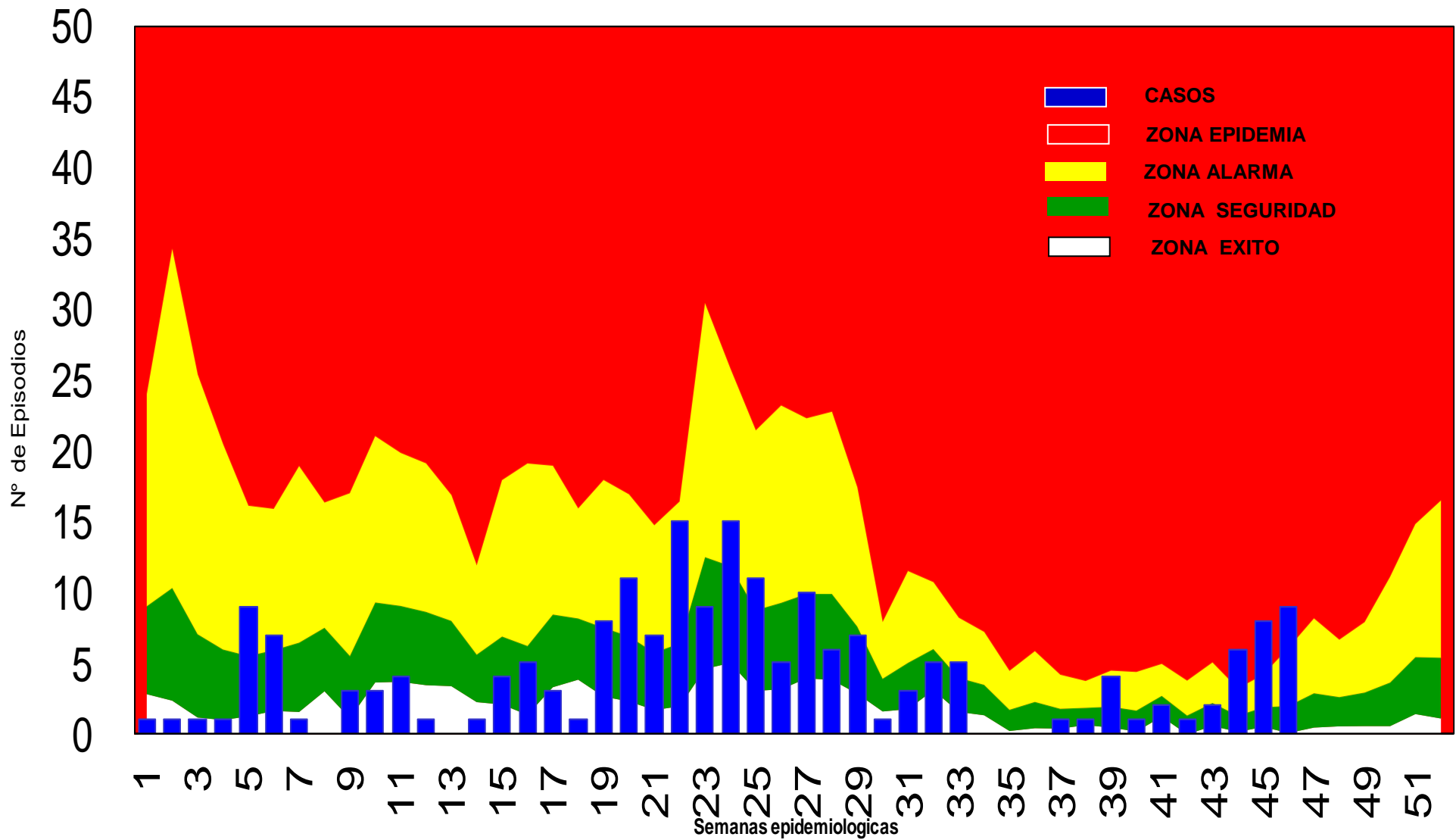
■ SIN SEÑALES DE ALARMA
■ CON SEÑALES ALARMA
■ DENGUE GRAVE





CANAL ENDEMICICO DE DENGUE

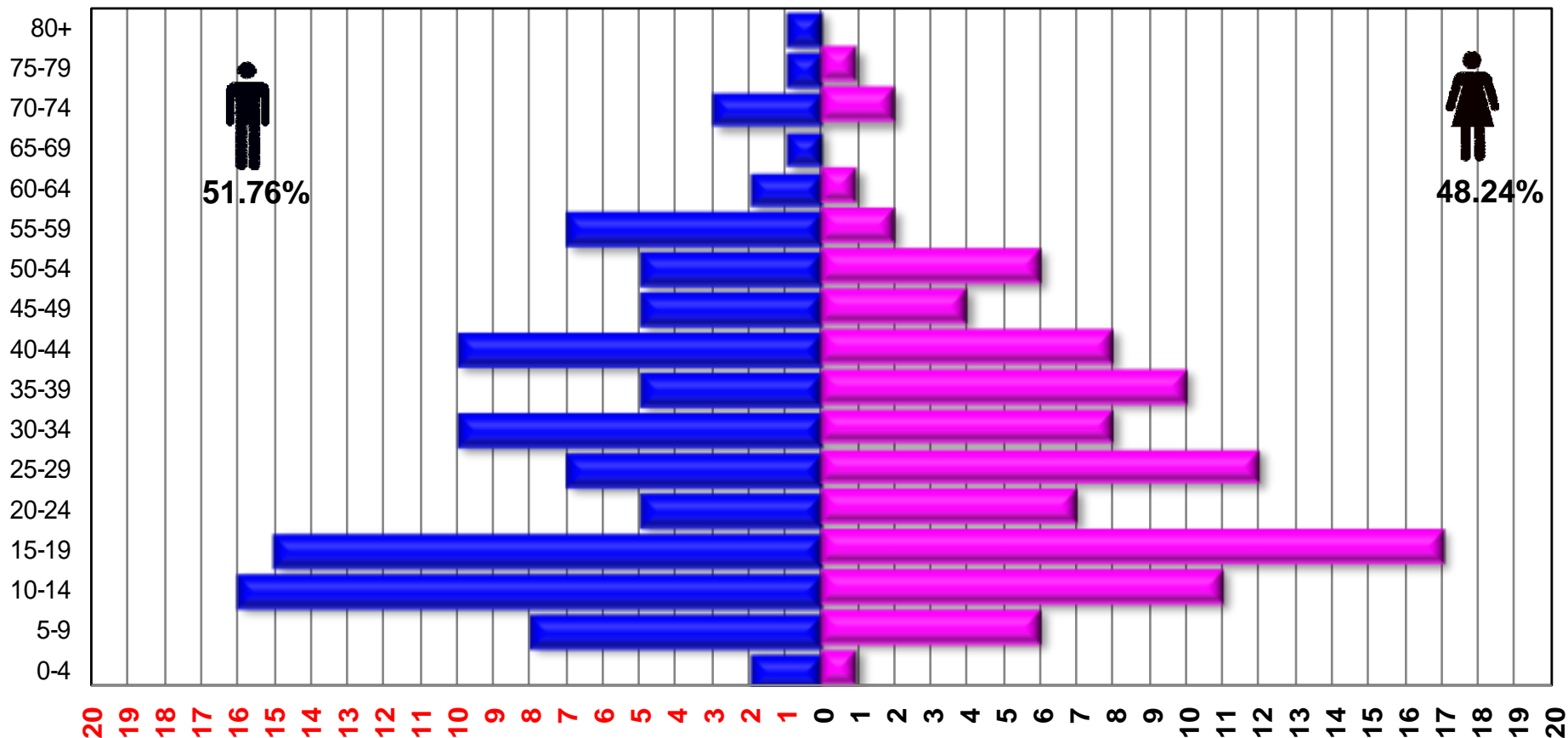
SUB REGION DE SALUD JAEN AÑO 2015 - S.E. 46





Nº CASOS DE DENGUE POR GRUPOS DE EDAD Y SEXO

SUB REGION DE SALUD JAEN AÑO 2015 - S.E. 46

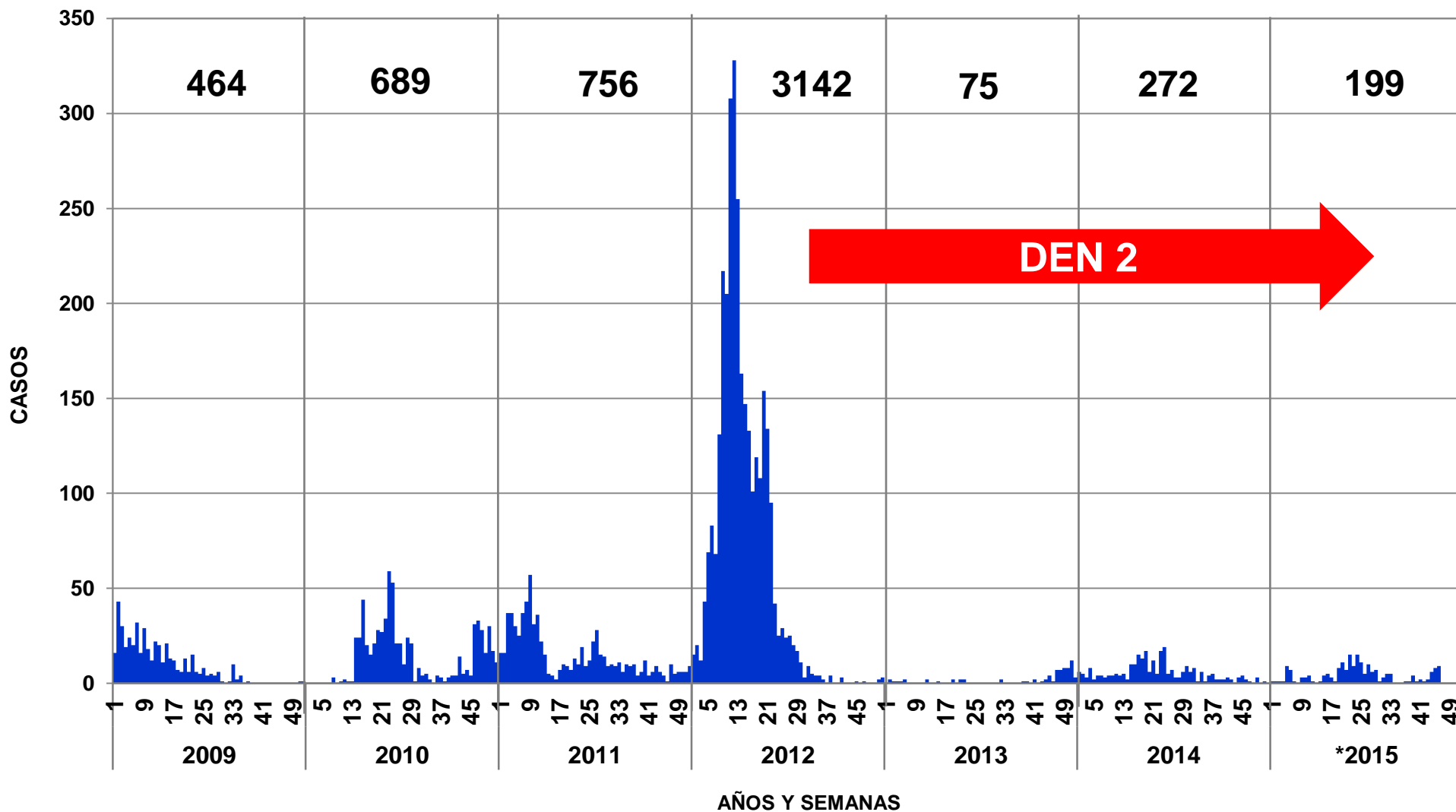


SEXO / EDAD	0-4	05 - 09	10 - 14	15-19	20-24	25-29	30-34	35-39	40-44	45-49	50-54	55-59	60-64	65-69	70-74	75-79	80+
MASCULINO	2	8	16	15	5	7	10	5	10	5	5	7	2	1	3	1	1
FEMENINO	1	6	11	17	7	12	8	10	8	4	6	2	1		2	1	



CURVA HISTORICA CASOS DE DENGUE

SUB REGION DE SALUD JAEN AÑO 2009 - 2015 - *S.E. 46





SEROTIPO CIRCULANTE DEN 1, DEN 2, DEN 3 y DEN 4 SRS – JAEN 2003 – 2015 – *SE. 46

