



PERÚ

Ministerio de Salud

Centro Nacional de Epidemiología de
Prevención y Control de Enfermedades

GOBIERNO REGIONAL CAJAMARCA
DIRECCION REGIONAL DE SALUD CAJAMARCA
SUB REGION DE SALUD JAEN
DIRECCIÓN DE EPIDEMIOLOGÍA



SALA SITUACIONAL DE SALUD



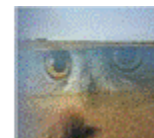
SUB REGION DE SALUD JAEN

S.E. 16 - 2017



SITUACION EPIDEMIOLOGICA: MALARIA

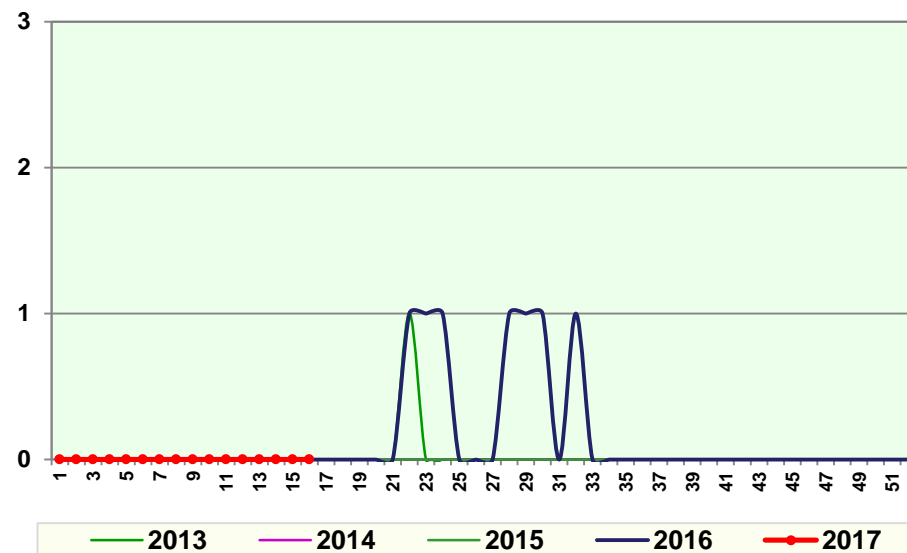
SUB REGION DE SALUD JAEN S.E. 16 - 2017



SALA SITUACIONAL 2017

INCIDENCIA DE MALARIA P. VIVAX Y P. FALCIPARUM POR DISTRITOS								
SUB REGIÓN DE SALUD JAEN AÑO 2017 - S.E. 16								
DISTRITOS	MALARIA P. VIVAX				MALARIA P. FALCIPARUM			
	SE 16	ACUM SE 16-17	DENSIDAD/ INCIDENCIA	IPA 2017	SE 16	ACUM SE 16-17	DENSIDAD/ INCIDENCIA	IPA 2017
JAEN								
BELLAVISTA								
CHONTALI								
COLASAY								
HUABAL								
LAS PIRIAS								
POMAHUACA								
PUCARA								
SALLIQUE								
SAN FELIPE								
SAN JOSE ALTO								
SANTA ROSA								
SAN IGNACIO								
CHIRINOS								
HUARANGO								
LA COIPA								
NAMBALLE								
SAN JOSE LOURDES								
TABACONAS								
SRS-JAEN	0	0	0.00	0.000	0	0	0.00	0.000

CASOS DE MALARIA POR AÑOS
SRS - JAEN 2016 al 2017 - *SE-16

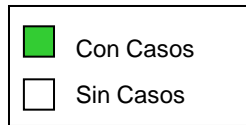


Fuente: Sistema de Vigilancia Epidemiológica - SRS JAEN

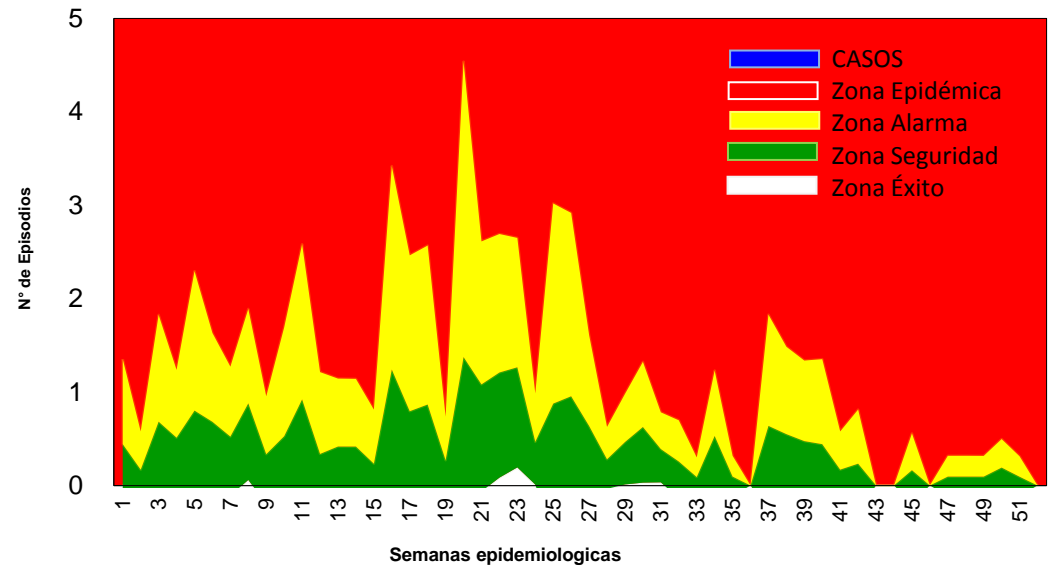


MALARIA PLASMODIUM VIVAX

SUB REGION DE SALUD JAEN S.E. 16 - 2017



Canal Endémico de Malaria P. Vivax por Semana Epidemiológica
SRS Jaén, año 2017 - S.E. 16



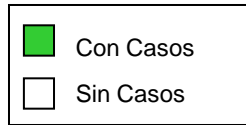
Casos de *Malaria P. Vivax* por años, comparado, 2010 – 2017 – *S.E. 16

TIPO DX.	2010	2010	2016	2016	2016	2014	2016	2016	2017
MALARIA P. VIVAX	24	5	30	9	1	0	0	7	0
NOTIFICADOS	24	5	30	9	1	0	0	7	0

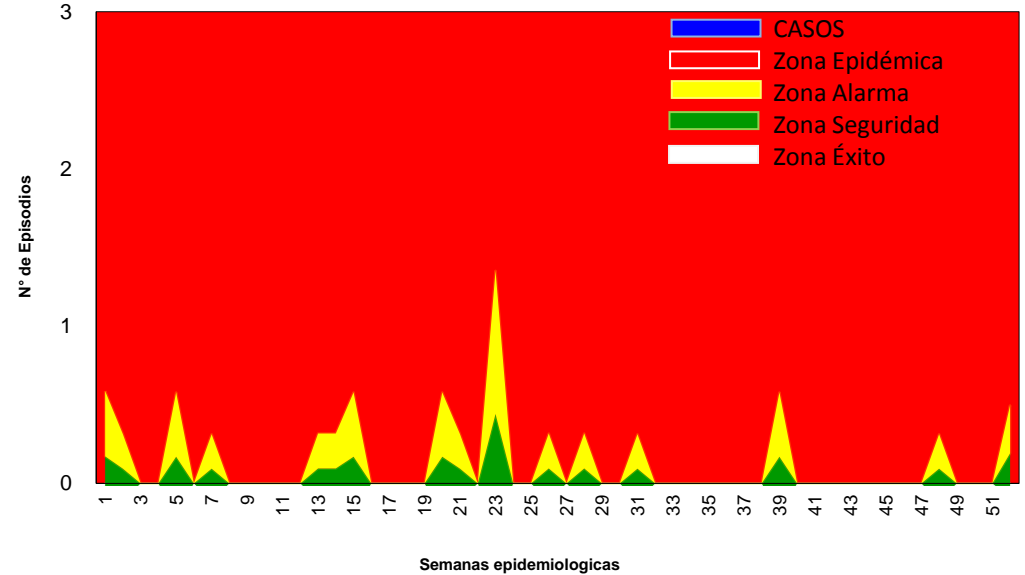


MALARIA PLASMODIUM FALCIPARUM

SUB REGION DE SALUD JAEN S.E. 16 - 2017



Canal Endémico de Malaria P. Falciparum por Semana Epidemiológica
SRS Jaén, año 2017 - S.E. 16



Casos de *Malaria P. Falciparum* por años, comparado, 2010 – 2017 – *S.E. 16

TIPO DX.	2010	2010	2016	2016	2016	2014	2016	2016	2017*
MALARIA P. FALCIPARUM	1	0	0	0	0	0	0	0	0
NOTIFICADOS	1	0	0	0	0	0	0	0	0

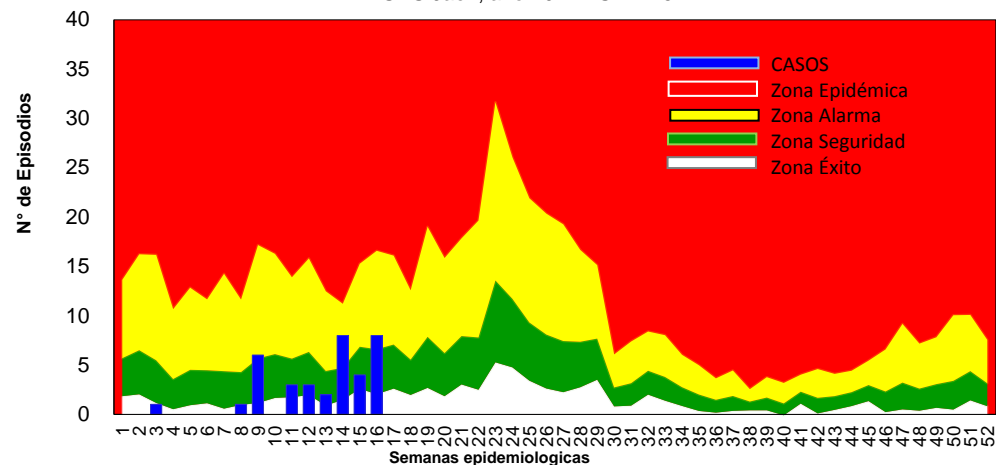


SITUACION EPIDEMIOLOGICA: DENGUE

SRS – JAEN S.E. 16 – 2017

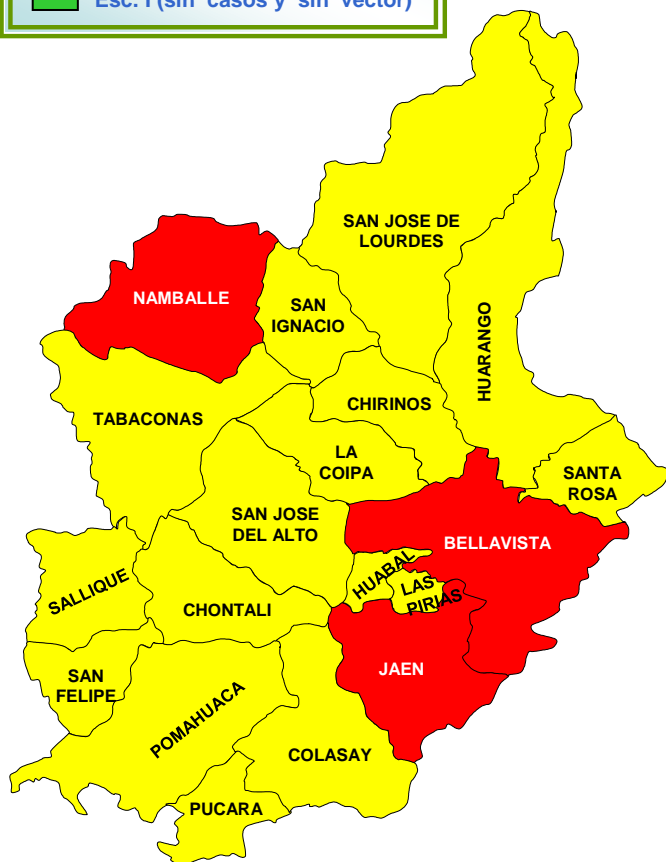


Canal Endémico de Dengue por Semana Epidemiológica
SRS Jaén, año 2017 - S.E. 16



LEYENDA

- Esc. III A (casos y vector)
- Esc. II (sin casos y vector)
- Esc. I (sin casos y sin vector)



INDICADORES SEMANALES DE DENGUE
SUB REGION DE SALUD JAEN AÑO 2017 - SE. 16

DISTRITOS	DENGUE SIN SEÑALES DE ALARMA					DENGUE CON SEÑALES DE ALARMA					DENGUE GRAVE					TOTAL DENGUE	T.L.A x 100000
	SE. 16	P	C	D	%	SE. 16	P	C	D	%	SE. 16	P	C	D	%		
	JAEN	5	16	11	15	87.1		4		3	12.9						
BELLAVISTA	1	2	1		75	1	1			25.0						4	33.2
CHONTALI																	
COLASAY																	
HUABAL																	
LAS PIRIAS																	
POMAHUACA																	
PUCARA																	
SALLIQUE																	
SAN FELIPE																	
SAN JOSE ALTO																	
SANTA ROSA																	
SAN IGNACIO																	
CHIRINOS																	
HUARANGO																	
LA COIPA																	
NAMBALLE	1		1		100											1	24.7
SAN JOSE LOURDES																	
TABACONAS																	
TOTAL	7	18	13	15	86.1	1	5	0	3	13.9	0	0	0	0	0	36	20.10

Fuente: Sistema de Vigilancia Epidemiológica - SRS JAEN

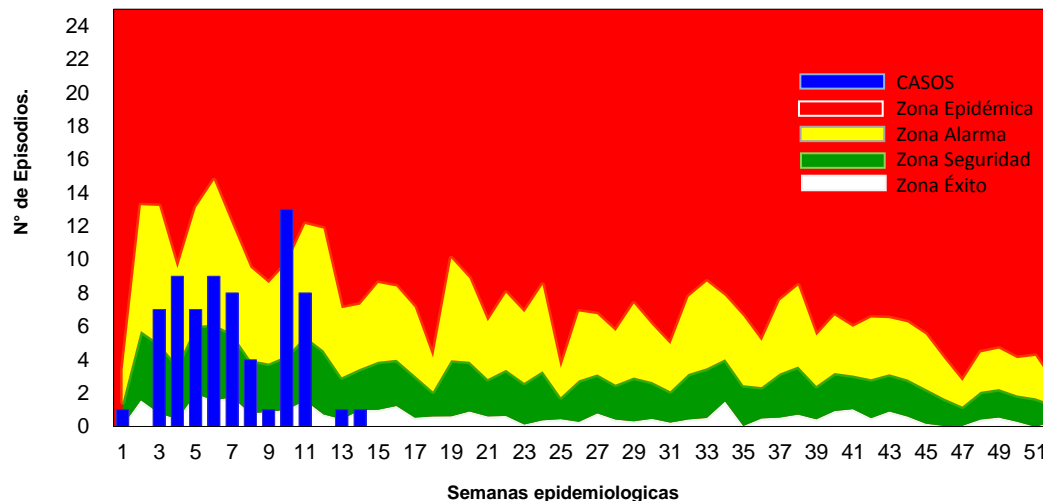


SITUACION EPIDEMIOLOGICA: ENFERMEDAD DE CARRIÓN

SUB REGION DE SALUD JAEN S.E. 16- 2017

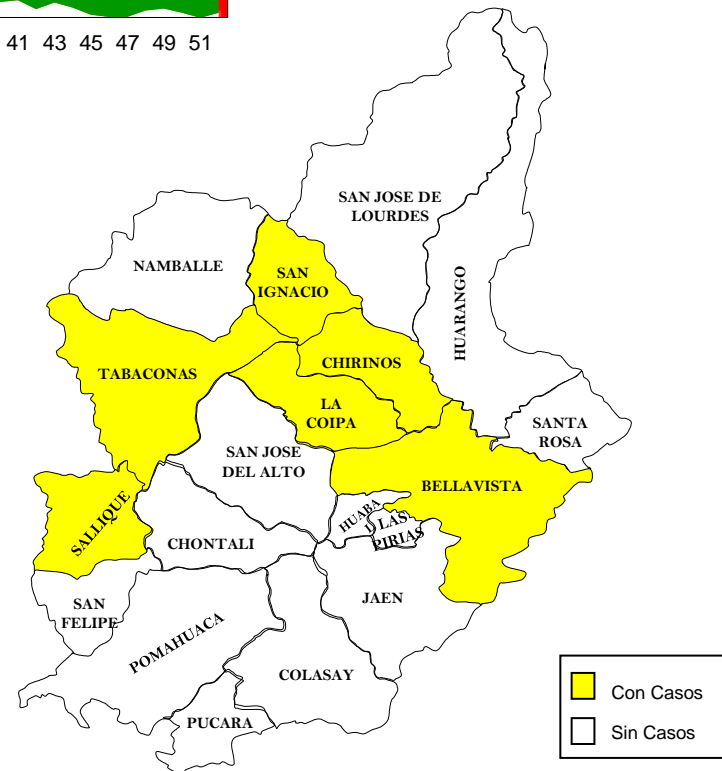


Canal Endémico de Enfermedad de Carrión por Semana Epidemiológica
SRS Jaén, año 2017 - *S.E. 16



INCIDENCIA DE LA ENFERMEDAD DE CARRION POR DISTRITOS

DISTRITOS	CASOS AGUDOS					CASOS ERUPTIVAS			DENSIDAD INCIDENCIA
	SE. 16	ACUM. SE 16-17			DEFU N.	SE. 16	ACUM. SE. 16-17		
		P	C	D			P	C	
JAEN									
BELLAVISTA			3						19.44
CHONTALI									
COLASAY									
HUABAL									
LAS PIRIAS									
POMAHUACA									
PUCARA								1	13.00
SALLIQUE			1						11.50
SAN FELIPE									
SAN JOSE ALTO									
SANTA ROSA									
SAN IGNACIO		3	11	3			4	1	50.51
CHIRINOS			1						6.96
HUARANGO									
LA COIPA		1	1						9.53
NAMBALLE									
SAN JOSE LOURDES									
TABACONAS		12	27	22	2		2	3	211.10
SRS-JAEN	0	16	44	25	2	0	6	5	28.08





SITUACION EPIDEMIOLOGICA: LEISHMANIOSIS

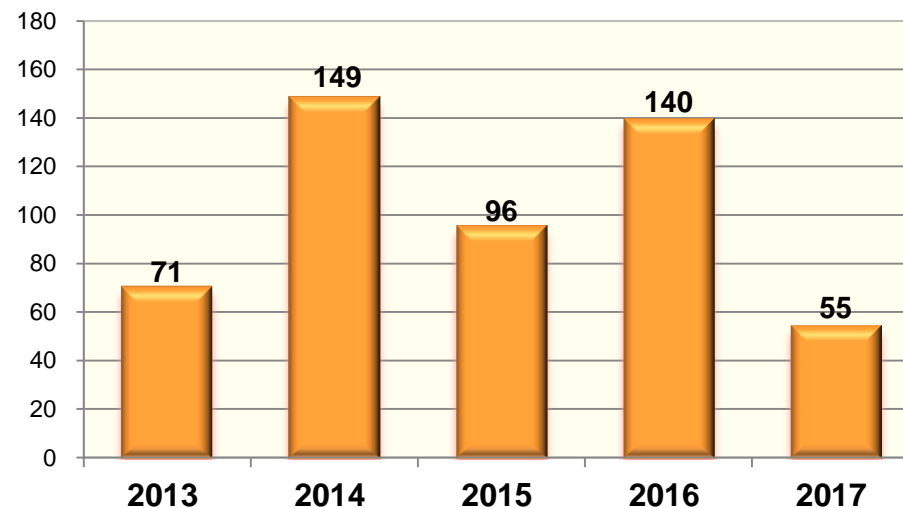


SUB REGION DE SALUD JAEN S.E. 16 - 2017

INDICADORES SEMANALES DE LEISHMANIOSIS SRS - JAEN AÑO 2017 - SE. 16

DISTRITOS	LEISHMANIOSIS CUTANEA		
	SE. 16	ACUM. SE. 16-17	INCIDENCIA
JAEN		8	7.9
BELLAVISTA		1	6.5
CHONTALI	3	8	77.8
COLASAY	1	17	160.0
HUABAL		2	28.2
LAS PIRIAS			
POMAHUACA	3	9	88.9
PUCARA		1	13.0
SALLIQUE			
SAN FELIPE		4	64.0
SAN JOSE ALTO			
SANTA ROSA			
SAN IGNACIO			
CHIRINOS		1	7.0
HUARANGO			
LA COIPA			
NAMBALLE		1	8.6
SAN JOSE LOURDES		2	9.1
TABACONAS		1	
SRS-JAEN	7	55	15.76

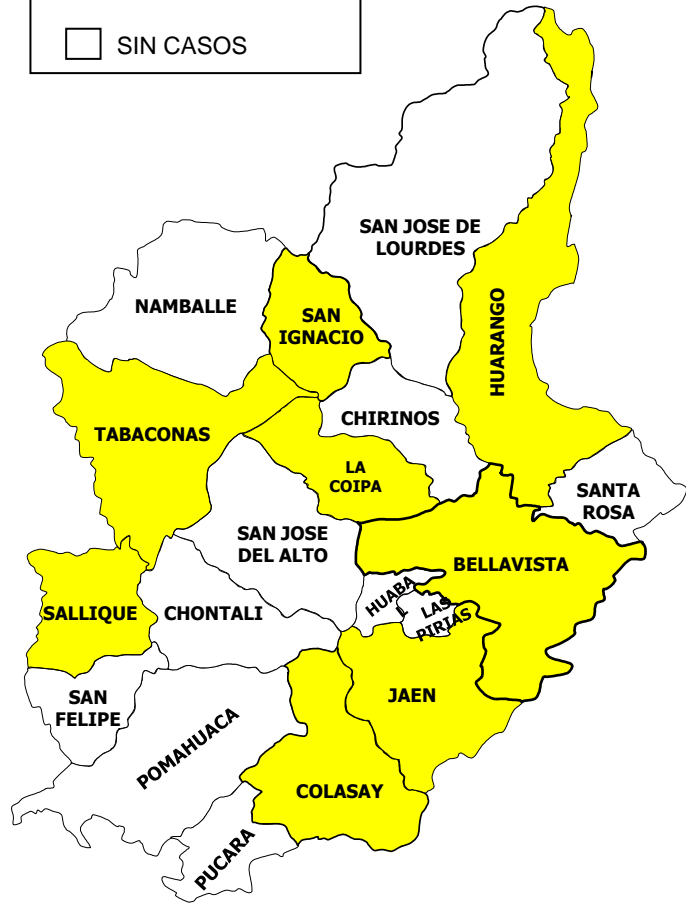
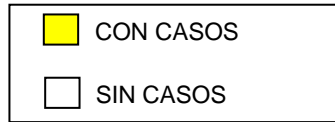
CASOS DE LEISHMANIOSIS POR AÑOS
SUB REGION DE SALUD JAEN AÑO 2013 - 2017 - *S.E. 16



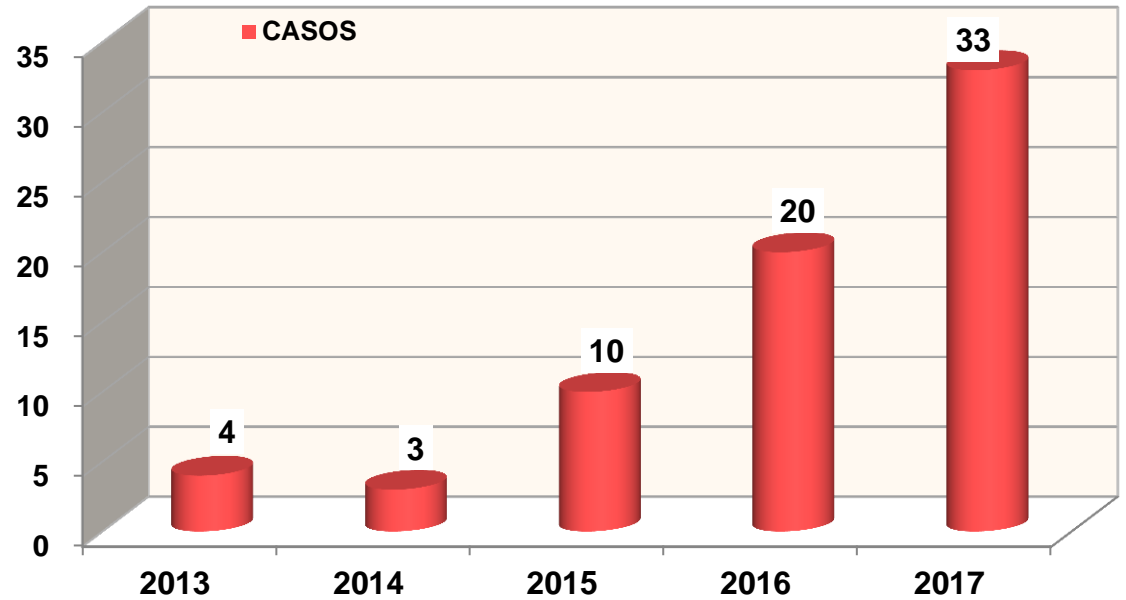


SITUACION EPIDEMIOLOGICA: LEPTOSPIROSIS

SUB REGION DE SALUD JAEN DEL 2016 al 2017 – SE. 16



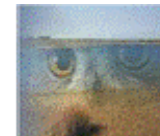
CASOS NOTIFICADOS DE LEPTOSPIROSIS POR AÑOS
SUB REGION DE SALUD JAEN 2016 - 2017





SITUACION EPIDEMIOLOGICA: OFIDISMO

SUB REGION DE SALUD JAEN DEL 2016 al 2017 – SE. 16

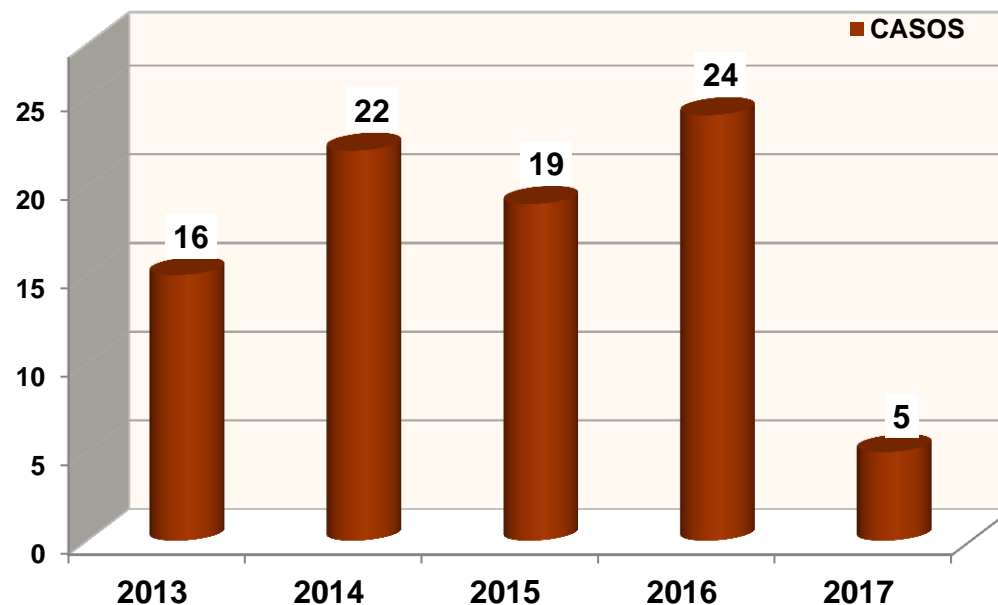


INDICADORES SEMANALES DE OFIDISMO

SRS - JAEN AÑO 2017 - SE. 16

DISTRITOS	OFIDISMO		
	SE. 16	ACUM. SE. 16-17	INCIDENCIA
JAEN		1	1.0
BELLAVISTA			
CHONTALI			
COLASAY		1	9.4
HUABAL			
LAS PIRIAS			
POMAHUACA			
PUCARA			
SALLIQUE			
SAN FELIPE			
SAN JOSE ALTO			
SANTA ROSA			
SAN IGNACIO		1	2.7
CHIRINOS			
HUARANGO		2	9.7
LA COIPA			
NAMBALLE			
SAN JOSE LOURDES			
TABACONAS			
SRS-JAEN	0	5	1.44

CASOS NOTIFICADOS DE OFIDISMO POR AÑOS
SUB REGION DE SALUD JAEN 2016 - 2017





SITUACION EPIDEMIOLOGICA: LOXOCELISMO

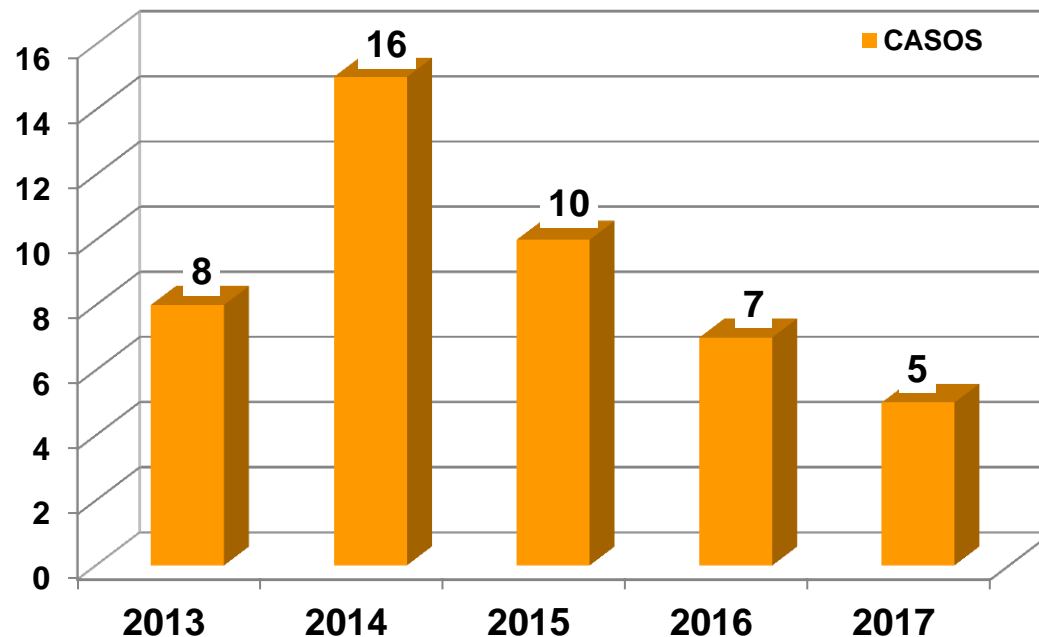
SUB REGION DE SALUD JAEN DEL 2016 al 2017 – SE. 16



INDICADORES SEMANALES DE LOXOCELISMO SRS - JAEN AÑO 2017 - SE. 16

DISTRITOS	LOXOCELISMO		
	SE. 16	ACUM. SE. 16-17	INCIDENCIA
JAEN		1	1.0
BELLAVISTA		1	6.5
CHONTALI			
COLASAY			
HUABAL			
LAS PIRIAS			
POMAHUACA			
PUCARA			
SALLIQUE			
SAN FELIPE			
SAN JOSE ALTO			
SANTA ROSA			
SAN IGNACIO		2	5.3
CHIRINOS		1	7.0
HUARANGO			
LA COIPA			
NAMBALLE			
SAN JOSE LOURDES			
TABACONAS			
SRS-JAEN	0	5	1.44

CASOS NOTIFICADOS DE LOXOCELISMO POR AÑOS SUB REGION DE SALUD JAEN 2016 - 2017



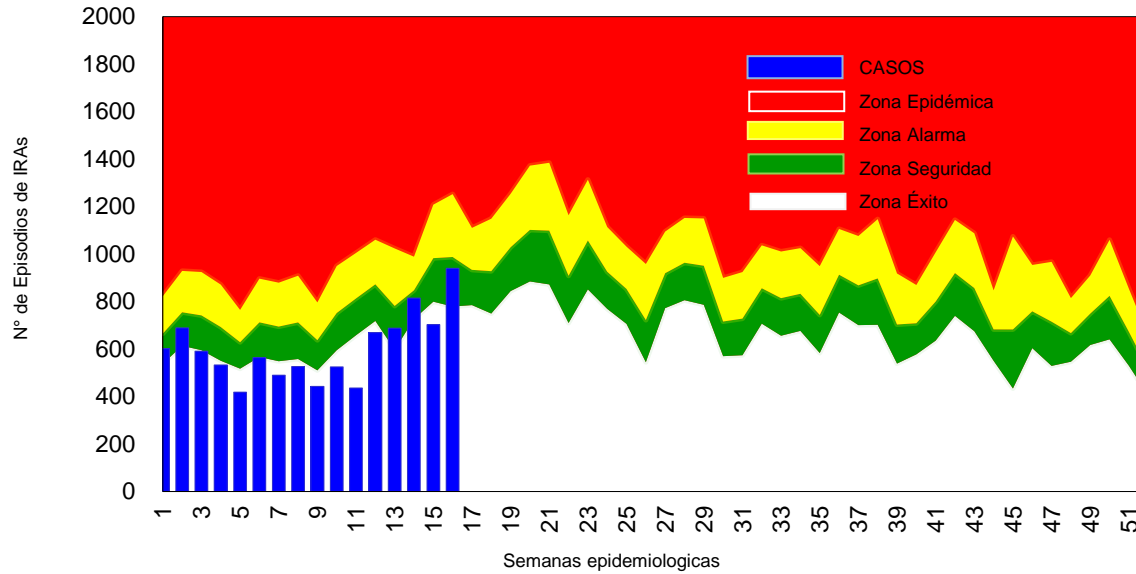


SITUACION EPIDEMIOLOGICA: IRA

SUB REGION DE SALUD JAEN S.E. 16 - 2017

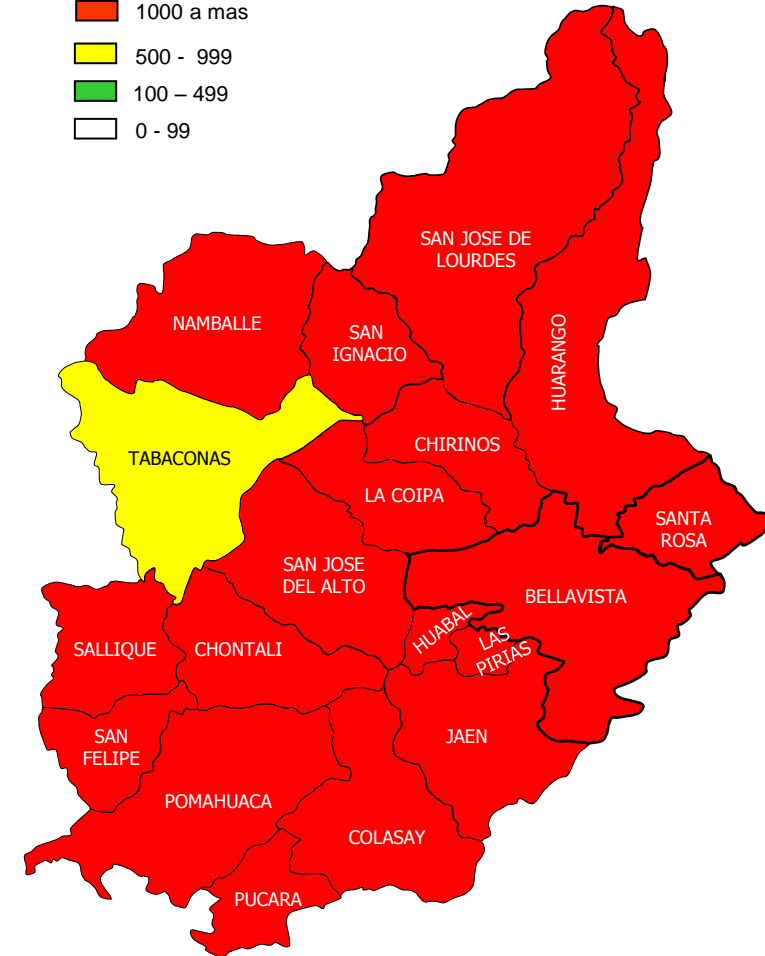


Canal Endémico de IRAs por Semana Epidemiológica
SRS Jaén, año 2017 - S.E. 16

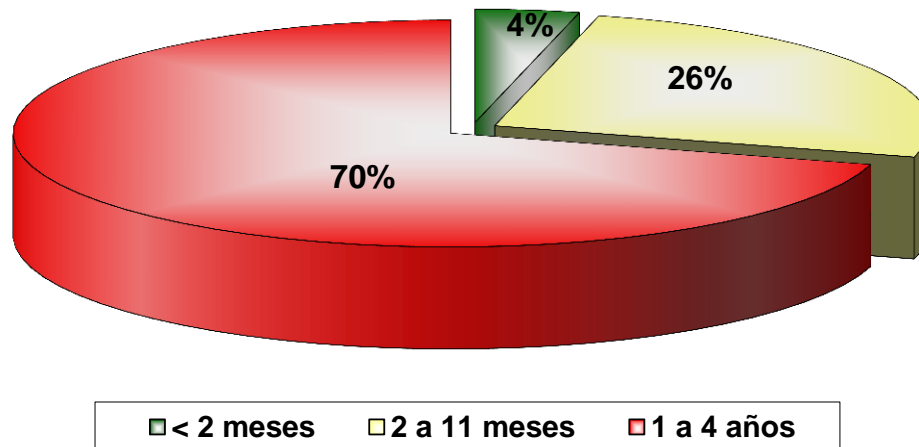


TIA X 100,000 habitantes.

- 1000 a mas
- 500 - 999
- 100 - 499
- 0 - 99



% DE CASOS DE IRAS POR GRUPOS DE EDAD



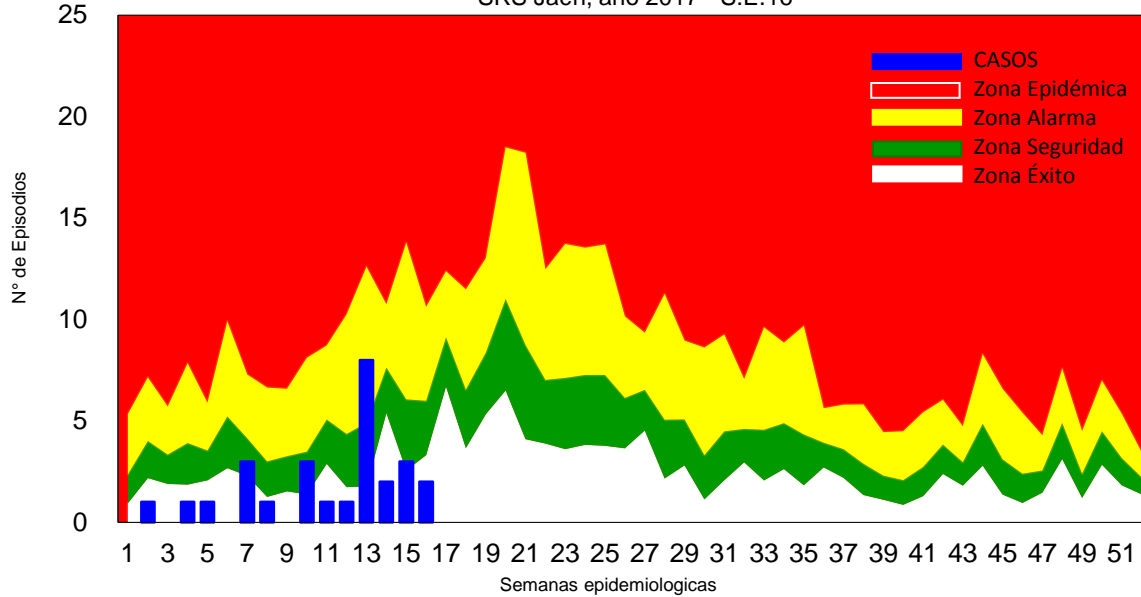


SITUACION EPIDEMIOLOGICA: NEUMONIAS

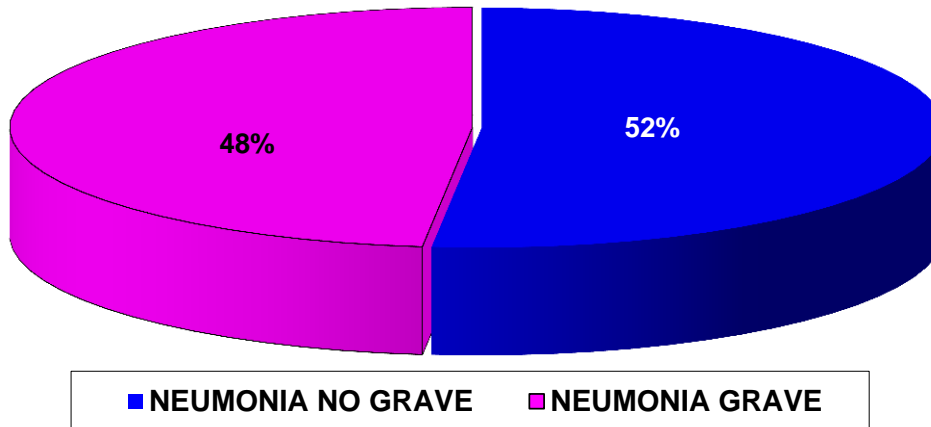
SUB REGION DE SALUD JAEN S.E. 16 - 2017



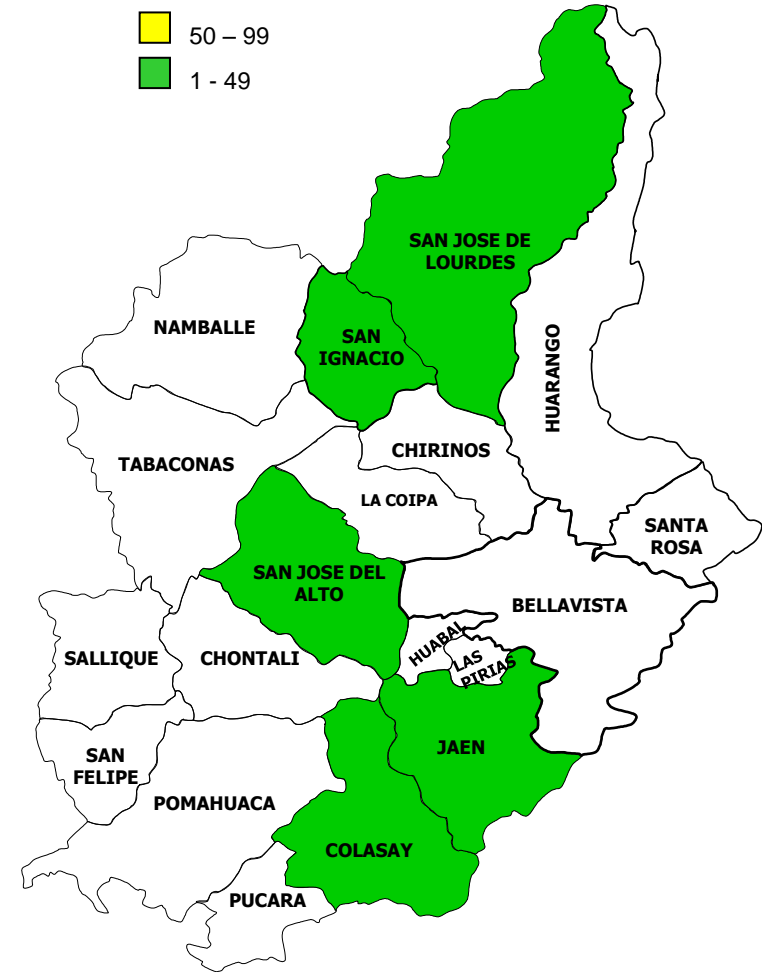
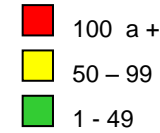
Canal Endémico de Neumonía Grave y No Grave por Semana Epidemiológica
SRS Jaén, año 2017 - S.E.16



% DE CASOS DE NEUMONIAS NO GRAVES Y GRAVES
SRS JAEN - AÑO S.E. 16 - 2017

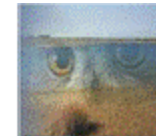


TIA X 100,000 habitantes.



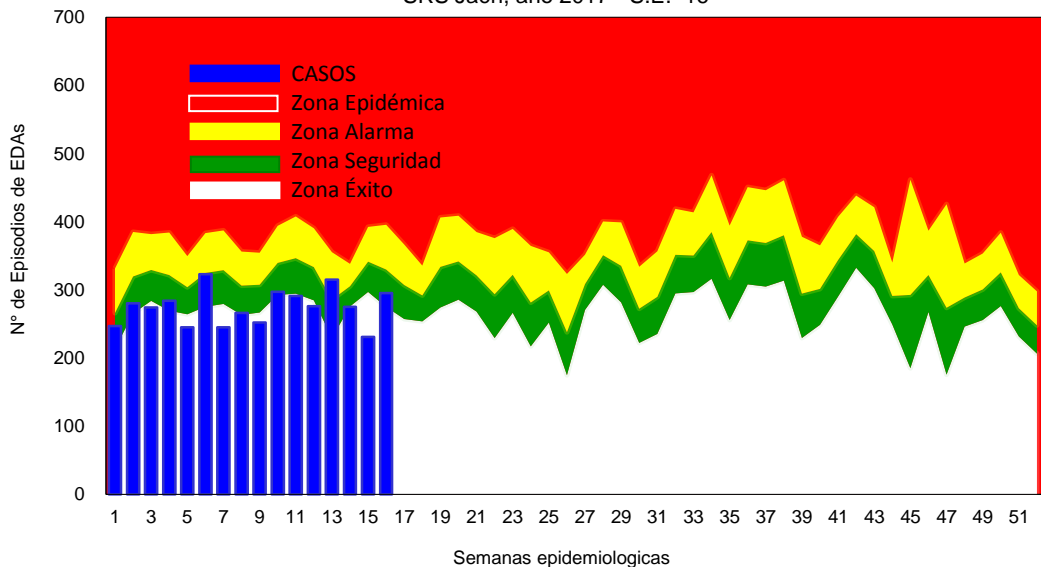


SITUACION EPIDEMIOLOGICA: DIARREAS ACUOSAS AGUDAS

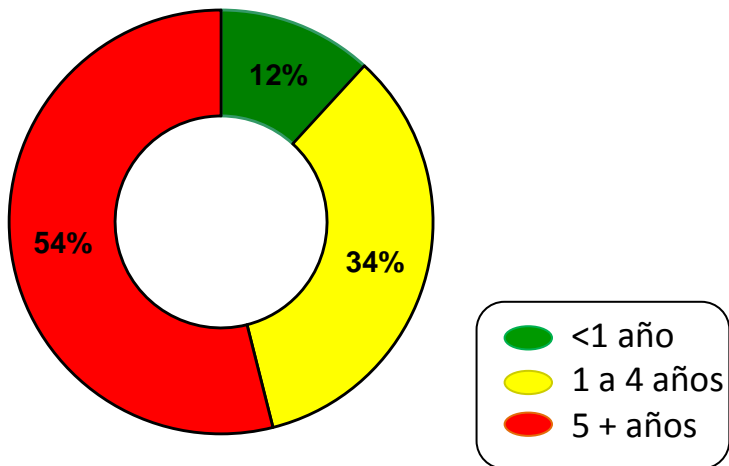


SUB REGION DE SALUD JAEN S.E. 16 - 2017

Canal Endémico de EDAs por Semana Epidemiológica
SRS Jaén, año 2017 - S.E. 16



DISTRIBUCION DE CASOS DE EDAS ACUOSAS POR GRUPOS DE EDAD SRS JAEN - AÑO 2017

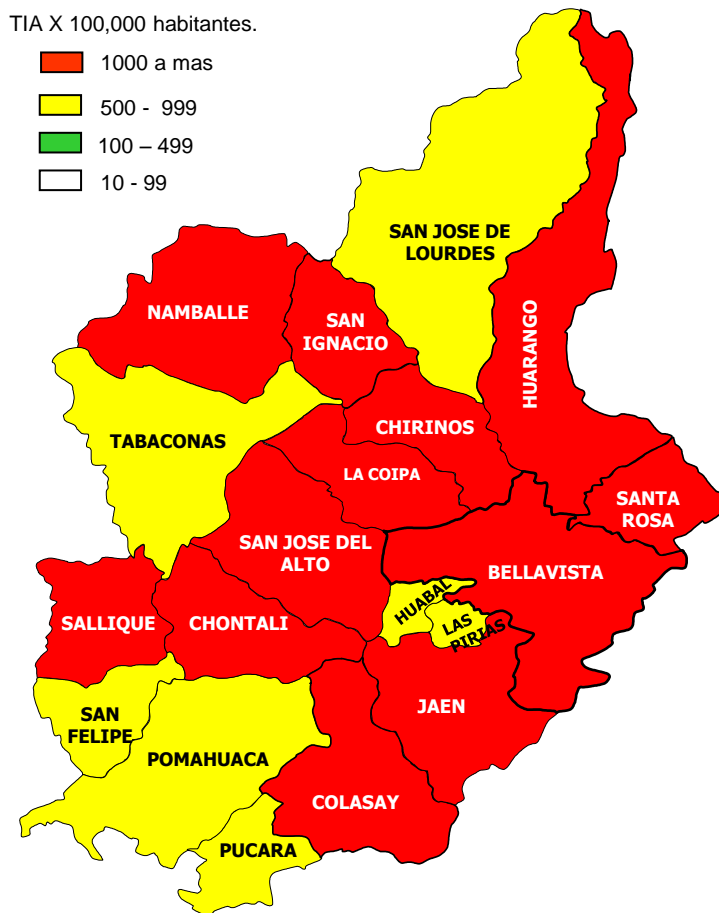


EDA Acuosa:

Distribución según Incidencia Acumulada de Casos por distrito..

TIA X 100,000 habitantes.

- 1000 a mas (Red)
- 500 - 999 (Yellow)
- 100 - 499 (Green)
- 10 - 99 (White)



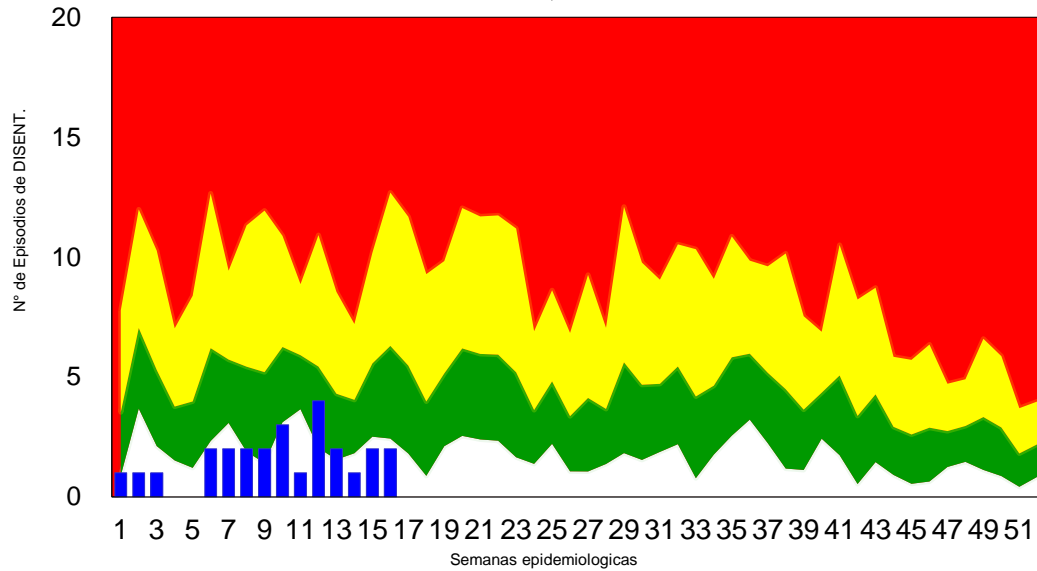


SITUACION EPIDEMIOLOGICA: DIARREAS DISENTERICAS

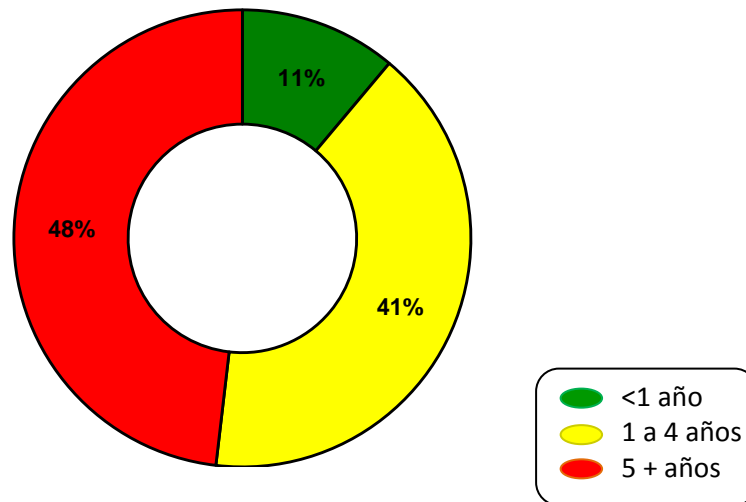


SUB REGION DE SALUD JAEN S.E. 16 - 2017

Canal Endémico de EDAs Disentericas por Semana Epidemiológica
SRS Jaén, año 2017 - S.E. 16



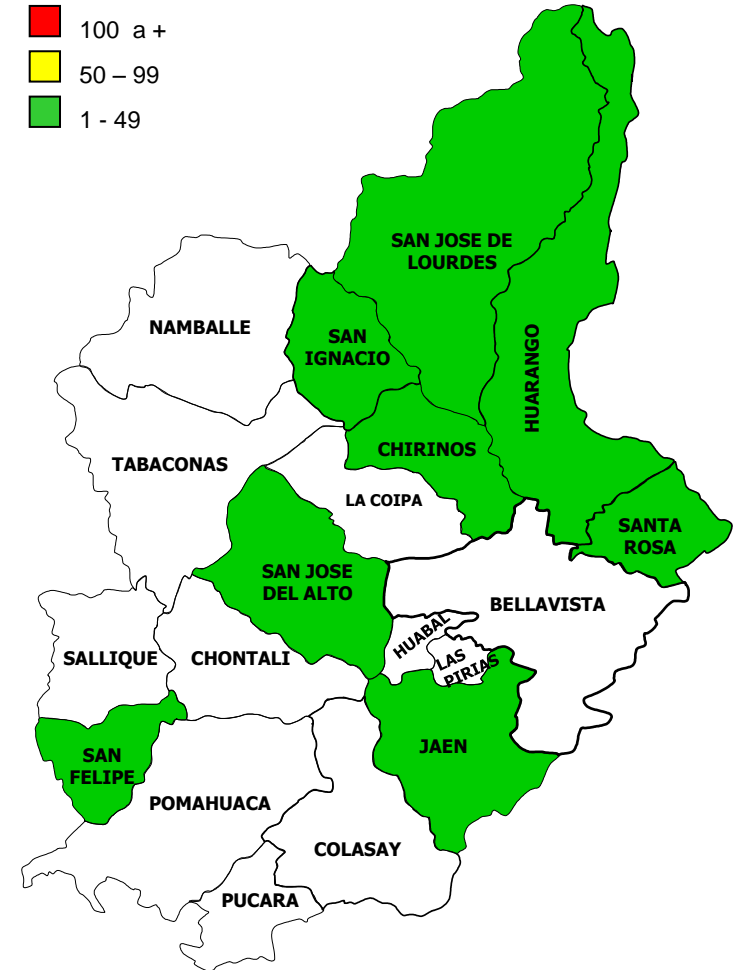
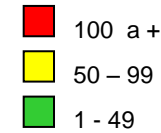
% DE CASOS DE EDAS DISENTERICAS POR GRUPOS DE EDAD SRS JAEN - AÑO 2017



EDA Disenterica:

Distribución según Incidencia Acumulada de Casos por Distrito.

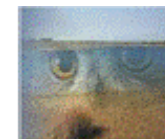
TIA X 100,000 habitantes.





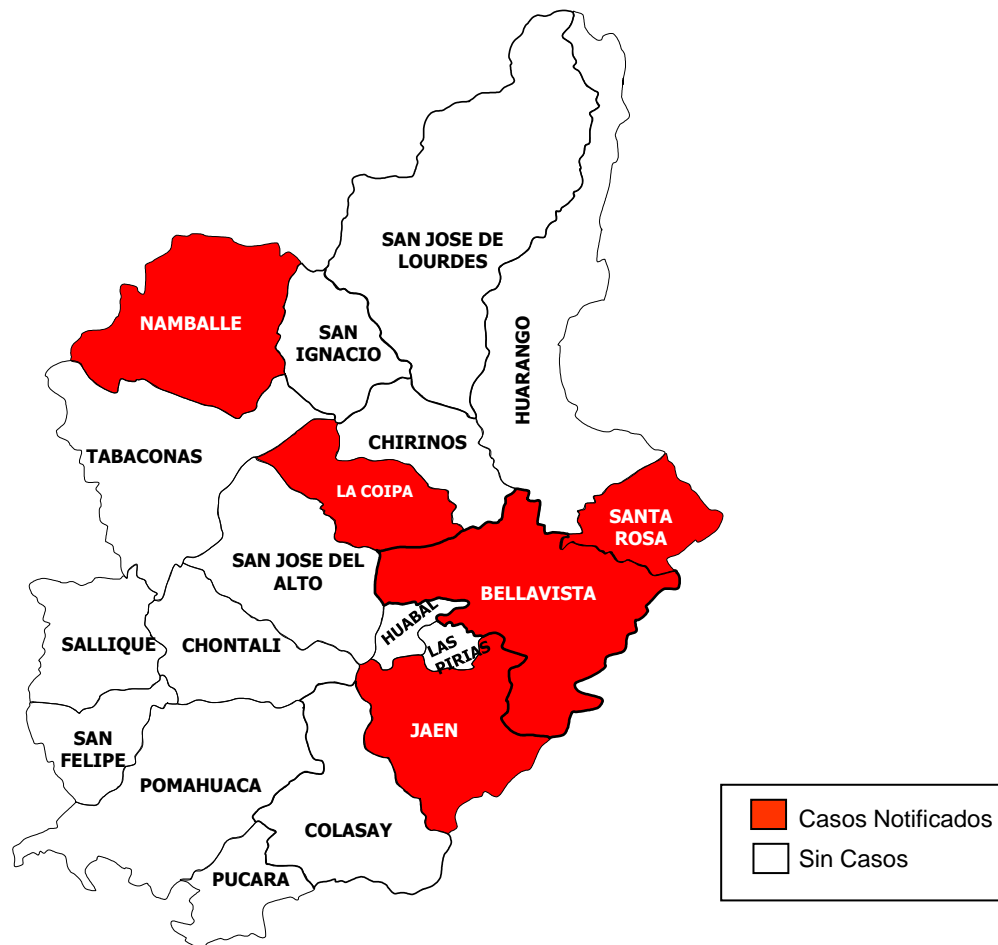
SITUACION EPIDEMIOLOGICA: INMUNOPREVENIBLES-TOS FERINA

SUB REGION DE SALUD JAEN S.E. 16 - 2017

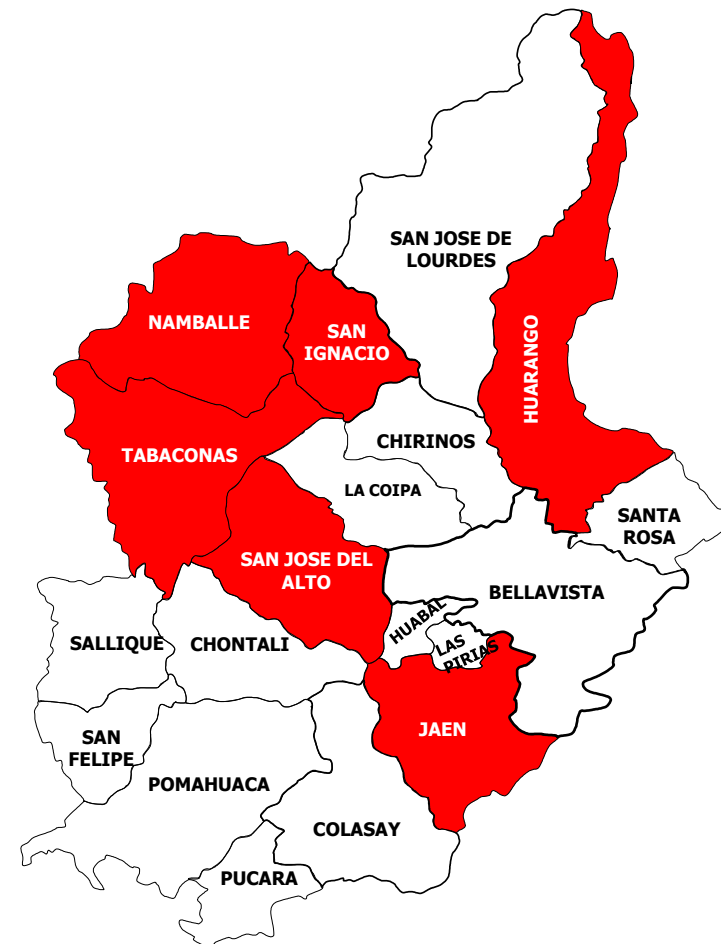


SALA SITUACIONAL 2017

CASOS DE TOS FERINA POR DISTRITOS 2016



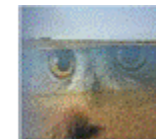
CASOS DE TOS FERINA POR DISTRITOS 2017





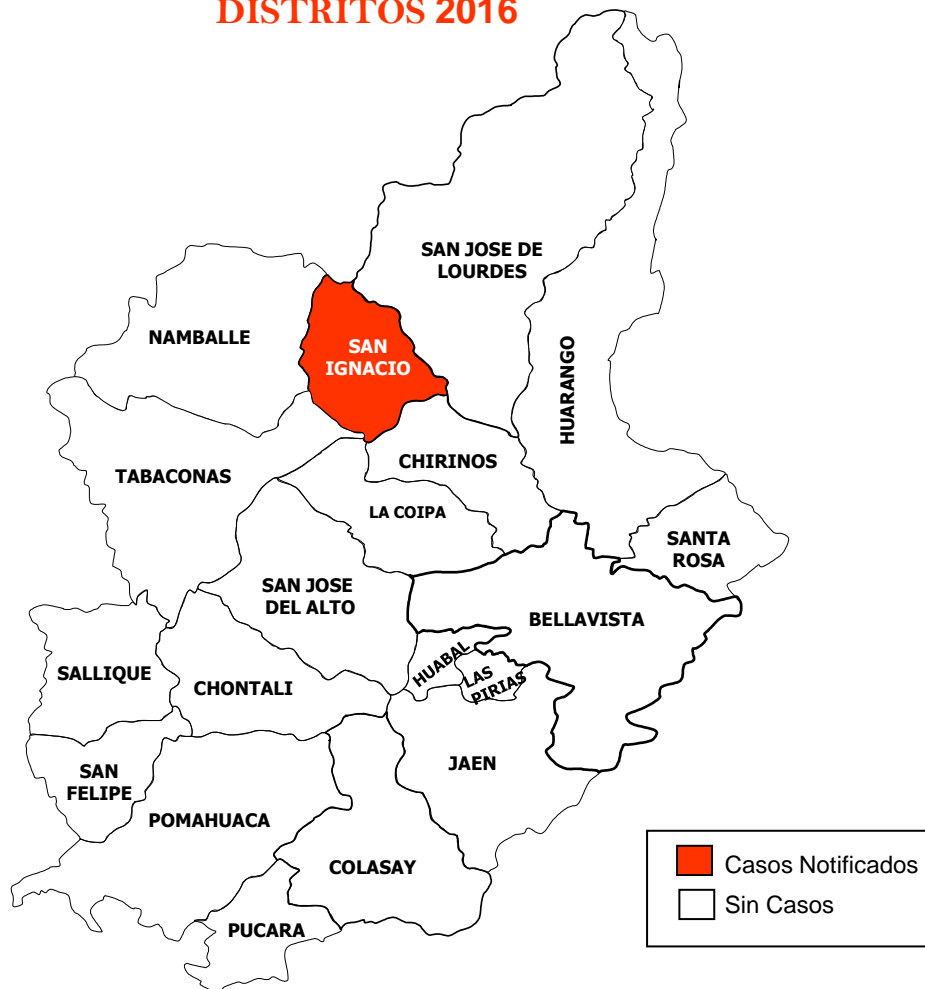
SITUACION EPIDEMIOLOGICA: INMUNOPREVENIBLES - P F A

SUB REGION DE SALUD JAEN S.E. 16 - 2017



SALA SITUACIONAL 2017

CASOS DE PFA POR DISTRITOS 2016



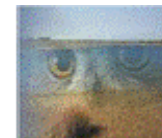
CASOS DE PFA POR DISTRITOS 2017





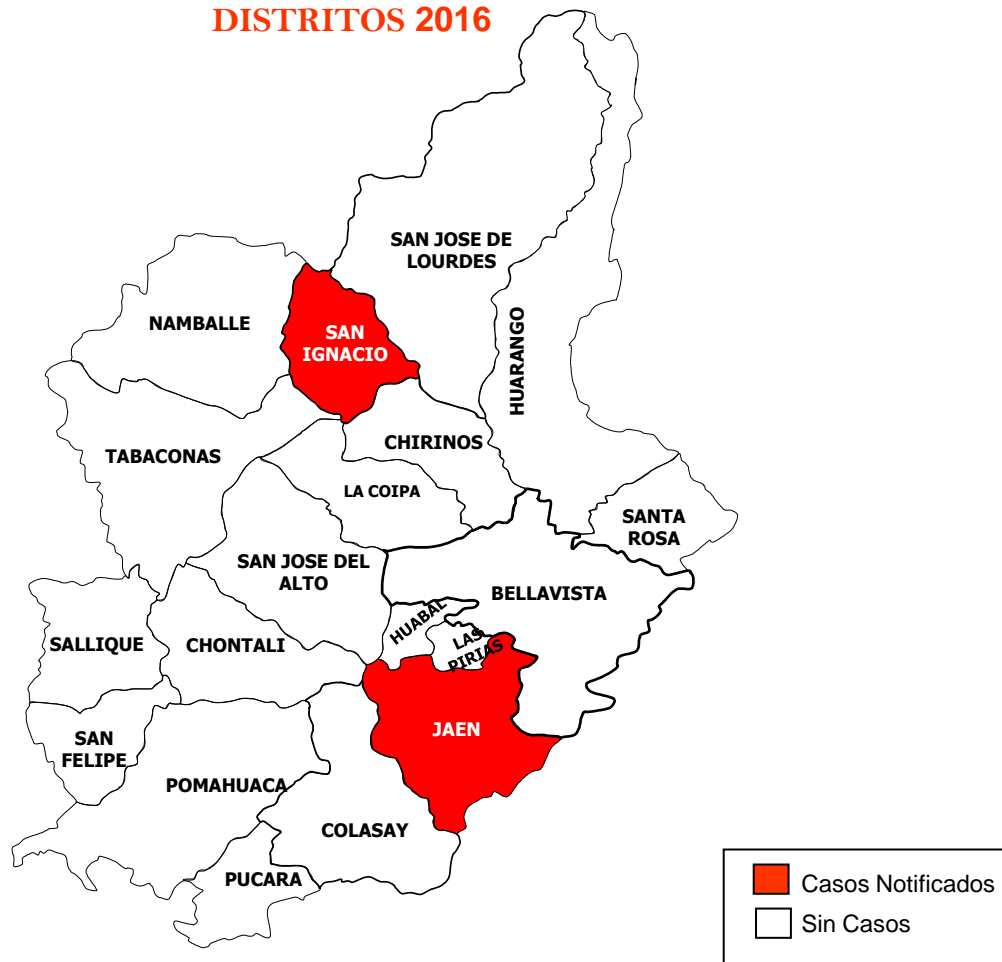
SITUACION EPIDEMIOLOGICA: INMUNOPREVENIBLES- RUBEOLA

SUB REGION DE SALUD JAEN S.E. 16 - 2017



SALA SITUACIONAL 2017

CASOS DE RUBEOLA POR DISTRITOS 2016



CASOS DE RUBEOLA POR DISTRITOS 2017



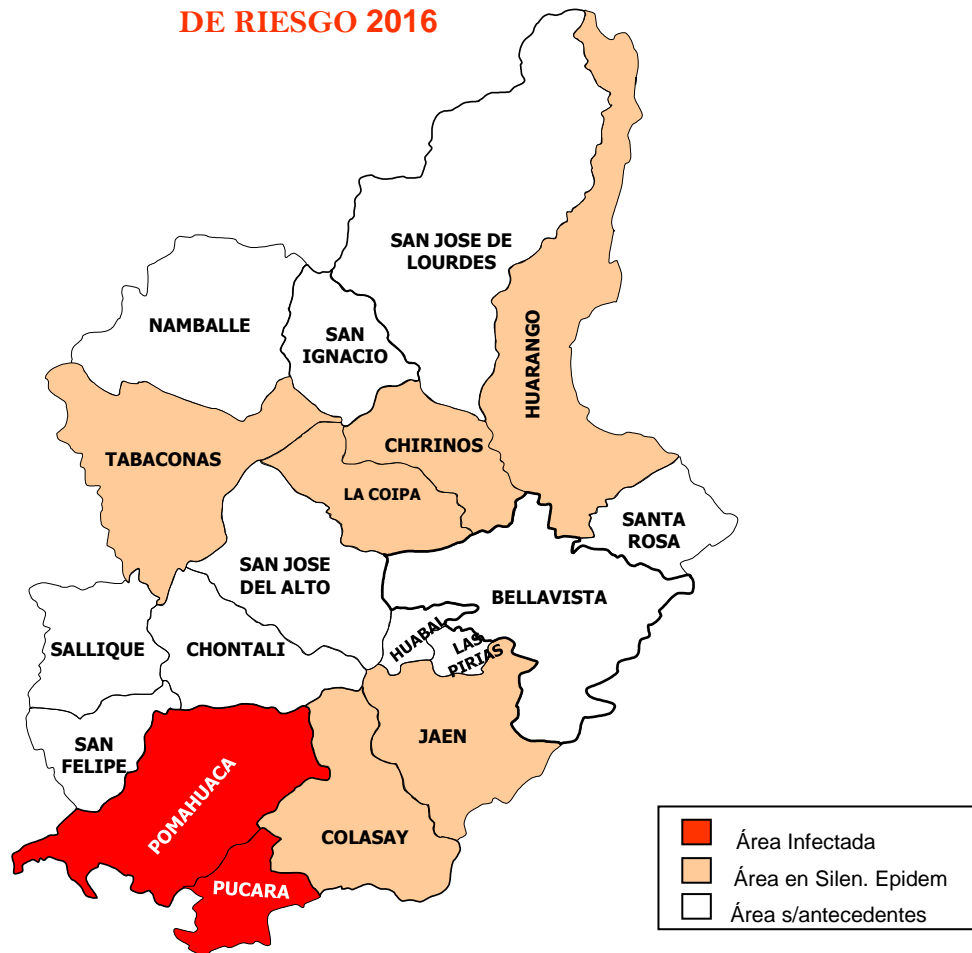


SITUACION EPIDEMIOLOGICA: TRANSMISIBLES - PESTE

SUB REGION DE SALUD JAEN S.E. 16 - 2017



**CARACTERIZACION DE AREAS
DE RIESGO 2016**



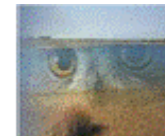
**CARACTERIZACION DE AREAS
DE RIESGO 2017**



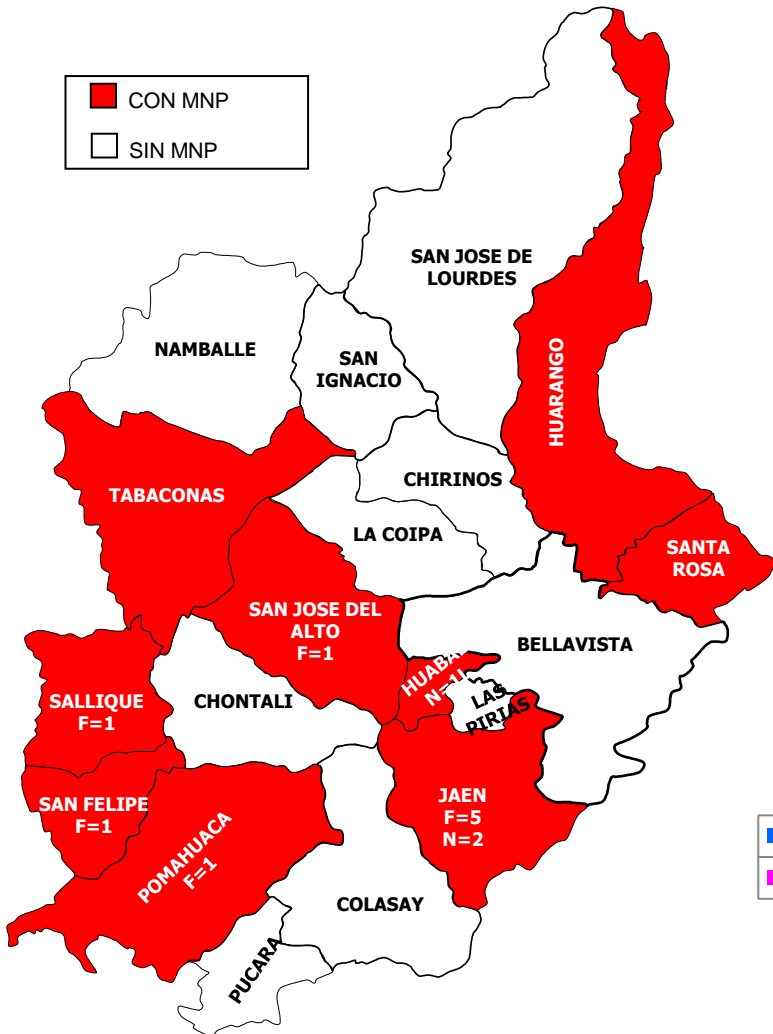


SITUACION EPIDEMIOLOGICA: MUERTE FETAL/ NEONATAL

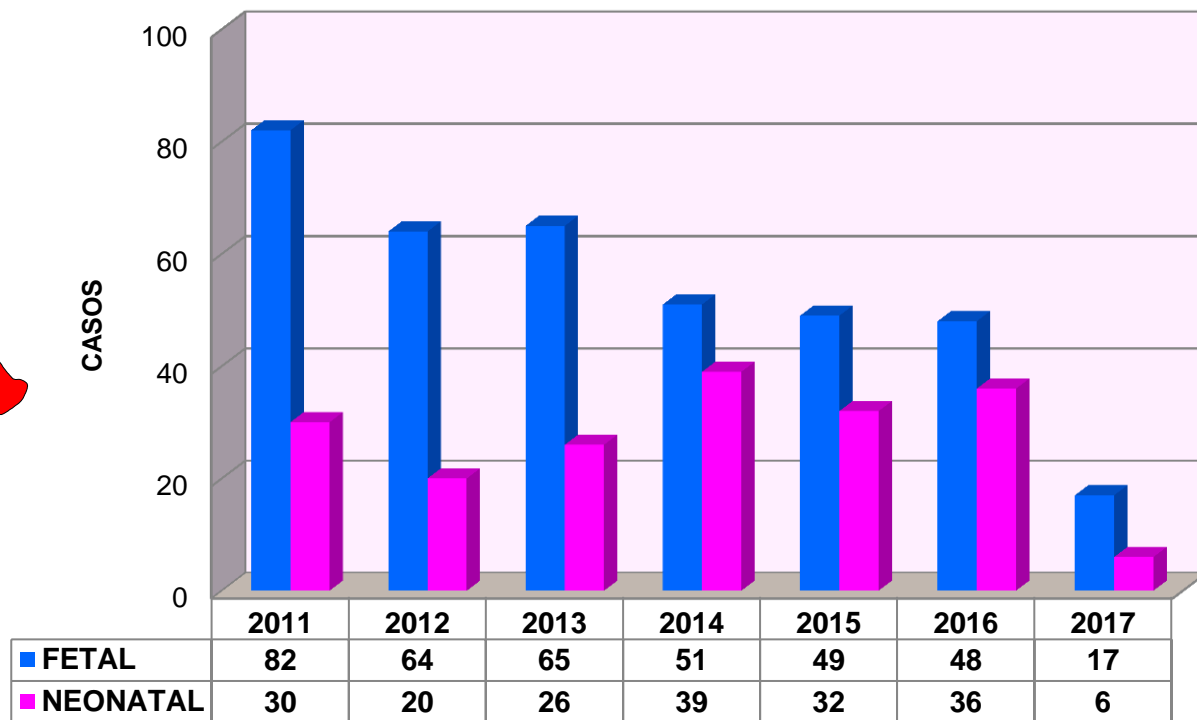
SUB REGION DE SALUD JAEN S.E. 16 - 2017



SALA SITUACIONAL 2017



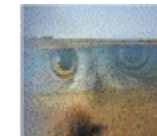
CASOS DE MUERTE PERINATAL/NEONATAL POR AÑOS SUB REGION DE SALUD JAEN 2016 - 2017



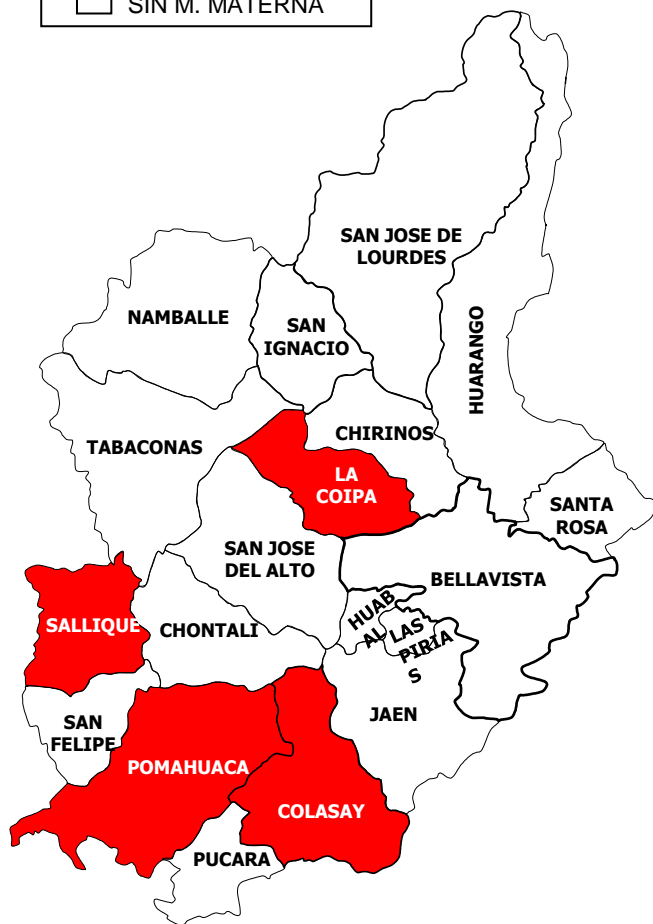
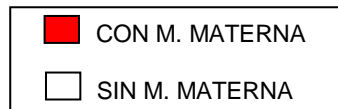


SITUACION EPIDEMIOLOGICA: MUERTE MATERNAS

SUN REGION DE SALUD JAEN DEL 2010 al 2017 – SE. 16



SALA SITUACIONAL 2017

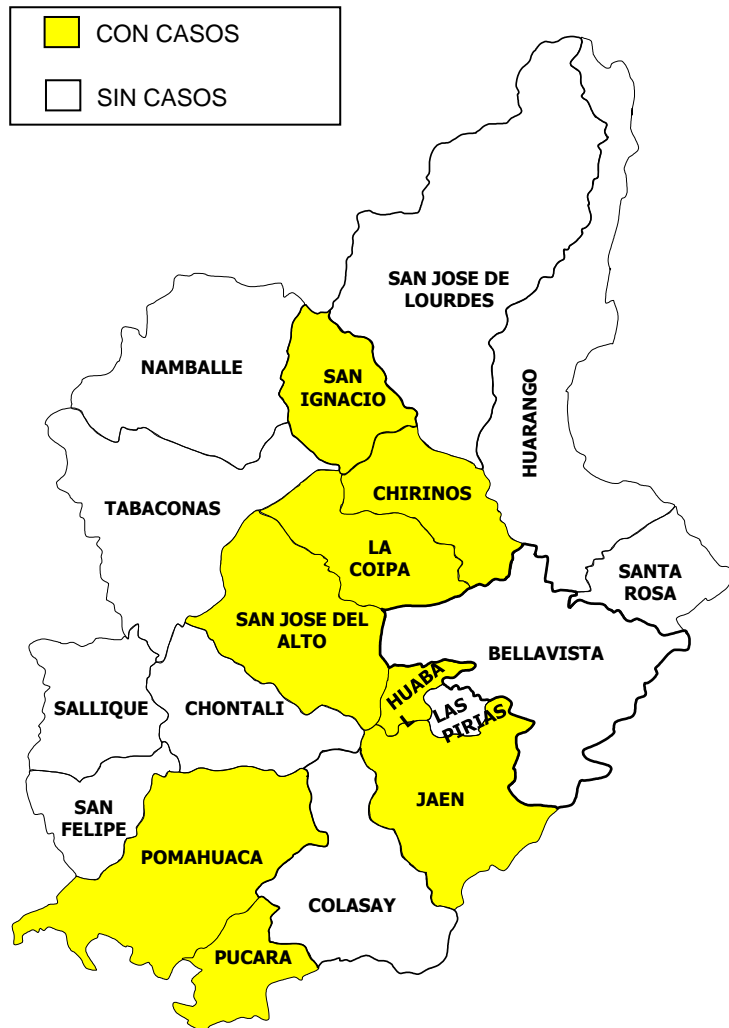
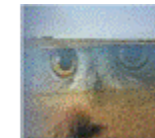


NOTIFICACION DE MUERTES MATERNAS POR DISTRITO Y AÑOS																
SUB REGION DE SALUD JAEN 2010 - 2017																
PROVINCIA	DISTRITO	2010	2011	2012			2013		2014		2015		2016		2017*	
		M.M. DIRECTA	M.M. DIRECTA	M.M. DIRECTA	M.M. INDIRECTA	M.M. INCIDENTAL	M.M. DIRECTA	M.M. INDIRECTA	M.M. DIRECTA	M.M. INDIRECTA	M.M. DIRECTA	M.M. INDIRECTA	M.M. DIRECTA	M.M. INDIRECTA	M.M. DIRECTA	M.M. INDIRECTA
JAEN	JAEN	3	2	2	1		1	1	3		4		2	1		
	COLASAY								1	1					1	
	POMAHUACA			1											1	
	PUCARA															
	SALLIQUE	1					1									1
	SAN FELIPE				1											
	SAN JOSE ALTO		1				1						1			
	SANTA ROSA					1								1		
SAN IGNACIO	SAN IGNACIO			1					1		2	1				
	CHIRINOS											1				
	HUARANGO		1				1		1							
	LA COIPA	1														1
	NAMBALLE		1													
	S. JOSE LOURDES			1												
	TABACONAS		1	1			1						1			
TOTAL		5	6	6	2	1	5	1	5	1	7	1	5	2	2	2

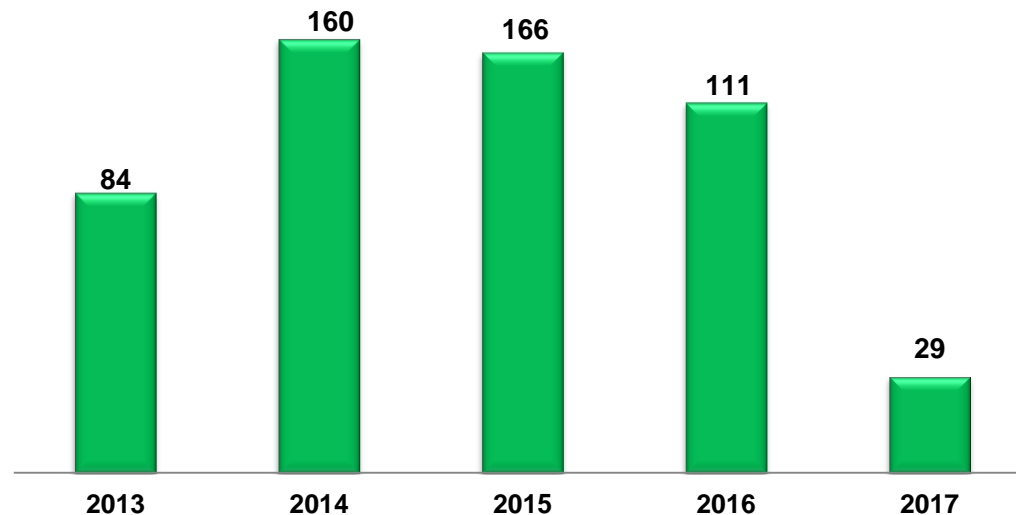


SITUACION EPIDEMIOLOGICA: TUBERCULOSIS

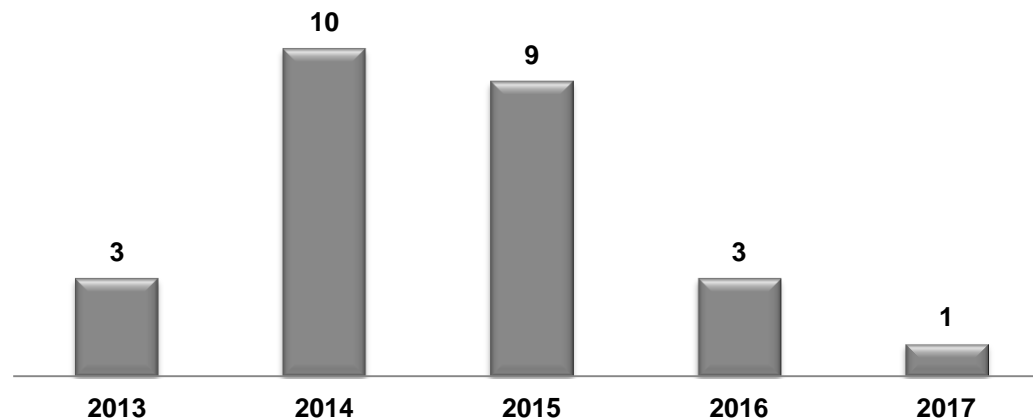
SUB REGION DE SALUD JAEN DEL 2016 al 2017 – SE. 16



CASOS NOTIFICADOS DE TUBERCULOSIS
SRS - JAEN AÑO 2016 - 2017 - SE. 16



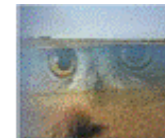
DEFUNSIONES POR TUBERCULOSIS
SRS - JAEN 2016 al 2017 - SE. 16



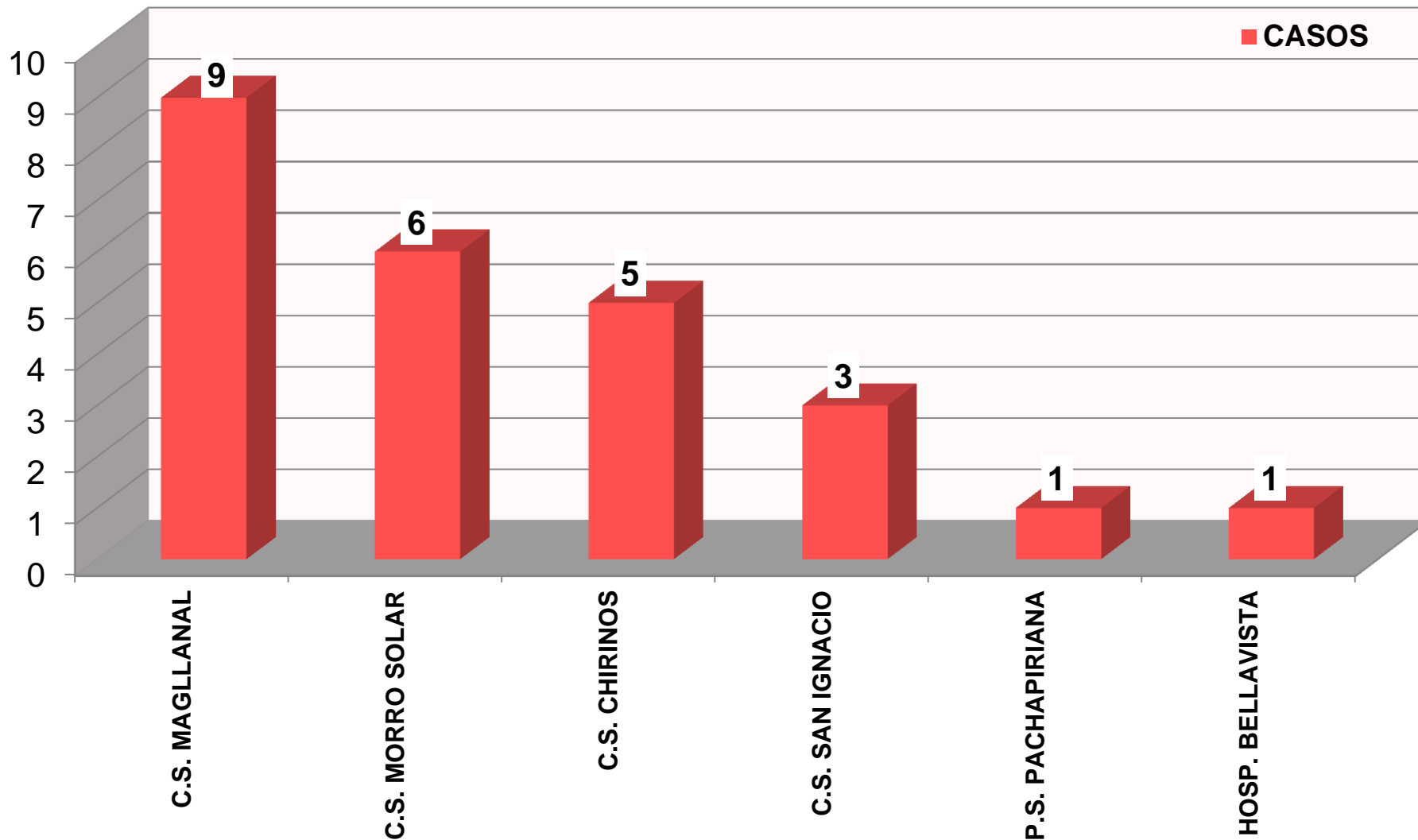


SITUACION EPIDEMIOLOGICA: VIOLENCIA FAMILIAR

SUB REGION DE SALUD JAEN 2017 (MARZO)

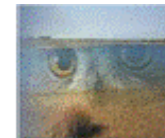


SALA SITUACIONAL 2017

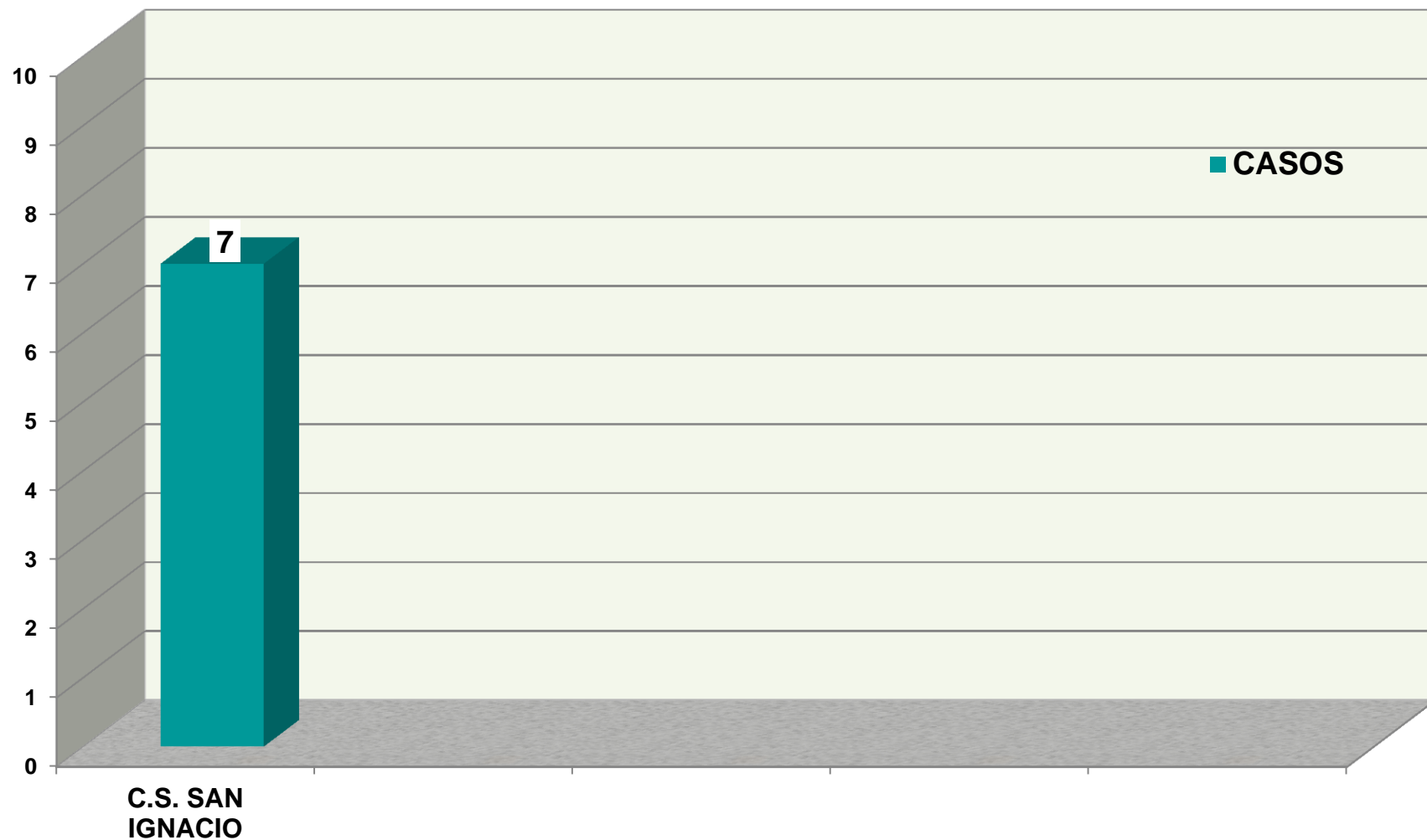




SITUACION EPIDEMIOLOGICA: ACCIDENTE DE TRANSITO SUB REGION DE SALUD JAEN 2017 (MARZO)



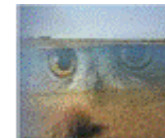
SALA SITUACIONAL 2017





SITUACION EPIDEMIOLOGICA: VIH- SIDA

SUB REGION DE SALUD JAEN 2014 al 2017 (Marzo)



SALA SITUACIONAL 2017

