



PERÚ

Ministerio de Salud

Centro Nacional de Epidemiología de
Prevención y Control de Enfermedades

GOBIERNO REGIONAL CAJAMARCA
DIRECCION REGIONAL DE SALUD CAJAMARCA
SUB REGION DE SALUD JAEN
DIRECCIÓN DE EPIDEMIOLOGÍA



SALA SITUACIONAL DE SALUD



SUB REGION DE SALUD JAEN

S.E. 32 - 2017



SITUACION EPIDEMIOLOGICA: MALARIA

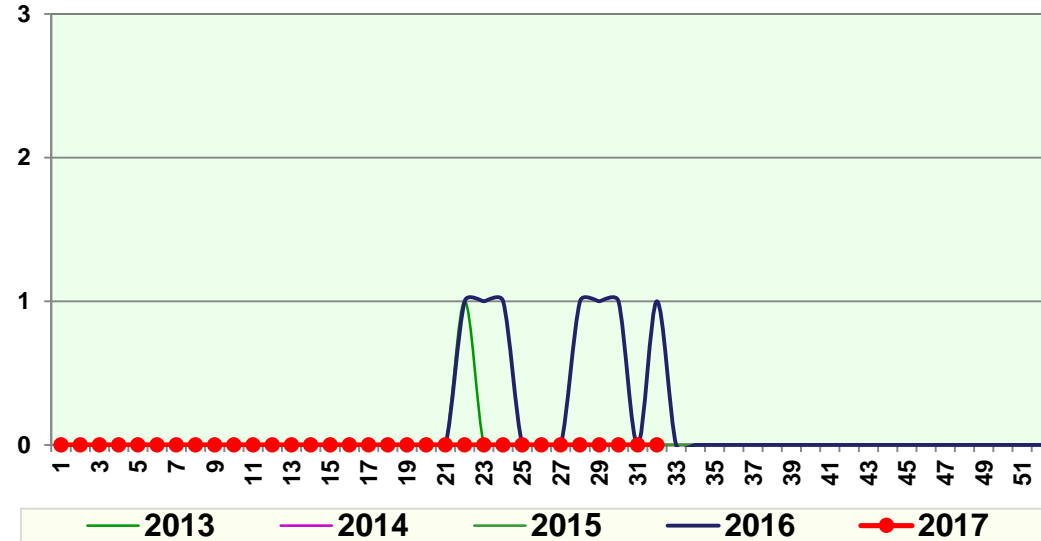
SUB REGION DE SALUD JAEN S.E. 32 - 2017



SALA SITUACIONAL 2017

INCIDENCIA DE MALARIA P. VIVAX Y P. FALCIPARUM POR DISTRITOS								
SUB REGIÓN DE SALUD JAEN AÑO 2017 - S.E. 32								
DISTRITOS	MALARIA P. VIVAX				MALARIA P. FALCIPARUM			
	SE 32	ACUM SE 32-17	DENSIDAD/ INCIDENCIA	IPA 2017	SE 32	ACUM SE 32-17	DENSIDAD/ INCIDENCIA	IPA 2017
JAEN								
BELLA VISTA								
CHONTALI								
COLASAY								
HUABAL								
LAS PIRIAS								
POMAHUACA								
PUCARA								
SALLIQUE								
SAN FELIPE								
SAN JOSE ALTO								
SANTA ROSA								
SAN IGNACIO								
CHIRINOS								
HUARANGO								
LA COIPA								
NAMBALLE								
SAN JOSE LOURDES								
TABACONAS								
SRS-JAEN	0	0	0.00	0.000	0	0	0.00	0.000

CASOS DE MALARIA POR AÑOS
SRS - JAEN 2013 al 2017 - *SE-32

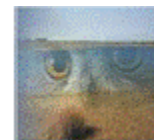


Fuente: Sistema de Vigilancia Epidemiológica - SRS JAEN

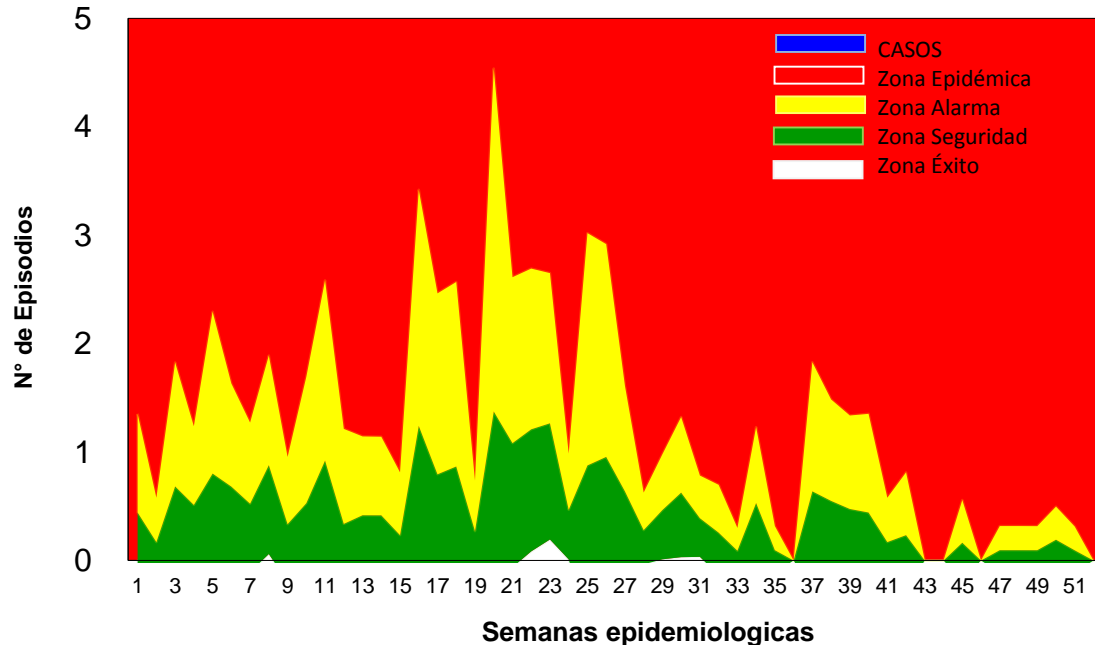
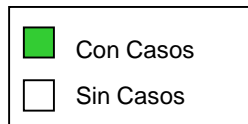


MALARIA PLASMODIUM VIVAX

SUB REGION DE SALUD JAEN S.E. 32 - 2017



Canal Endémico de Malaria P. Vivax por Semana Epidemiológica
SRS Jaén, año 2017 - S.E. 32



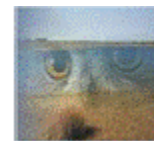
Casos de *Malaria P. Vivax* por años, comparado, 2010 – 2017 – *S.E. 32

TIPO DX.	3210	3210	3216	3216	3216	3214	3216	3216	2017
MALARIA P. VIVAX	32	5	32	9	1	0	0	7	0
NOTIFICADOS	32	5	32	9	1	0	0	7	0

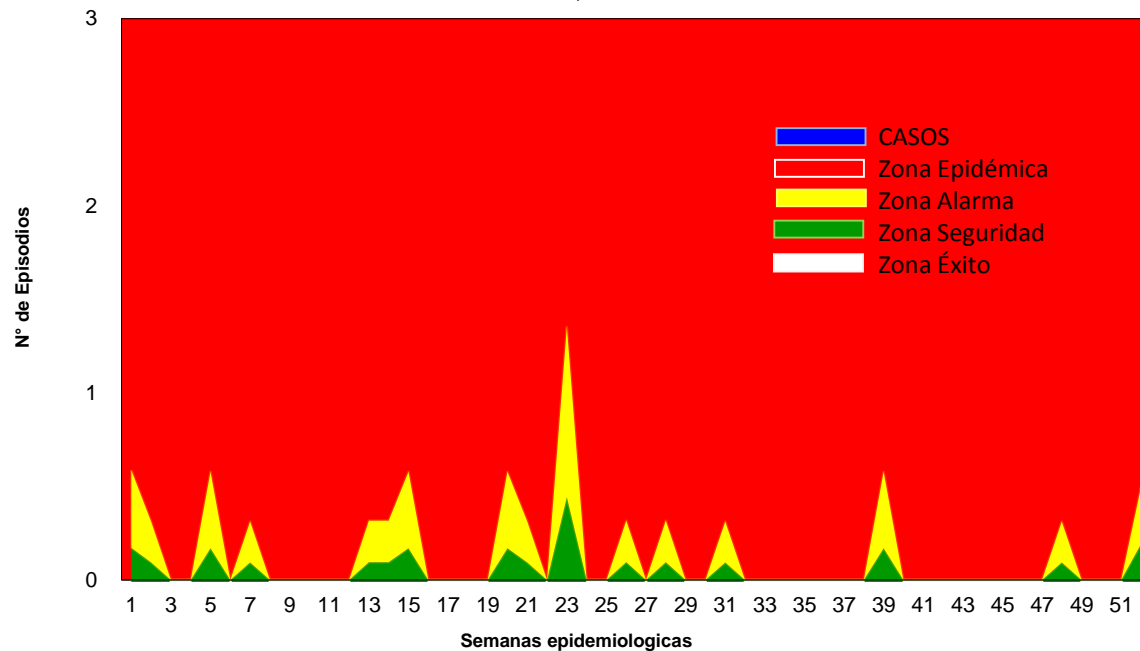
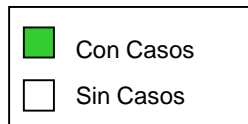


MALARIA PLASMODIUM FALCIPARUM

SUB REGION DE SALUD JAEN S.E. 32 - 2017



Canal Endémico de Malaria P. Falciparum por Semana Epidemiológica
SRS Jaén, año 2017 - S.E. 32



Casos de Malaria P. Falciparum por años, comparado, 2010 – 2017 – *S.E. 32

TIPO DX.	3210	3210	3216	3216	3216	3214	3216	3216	2017*
MALARIA P. FALCIPARUM	1	0	0	0	0	0	0	0	0
NOTIFICADOS	1	0	0	0	0	0	0	0	0

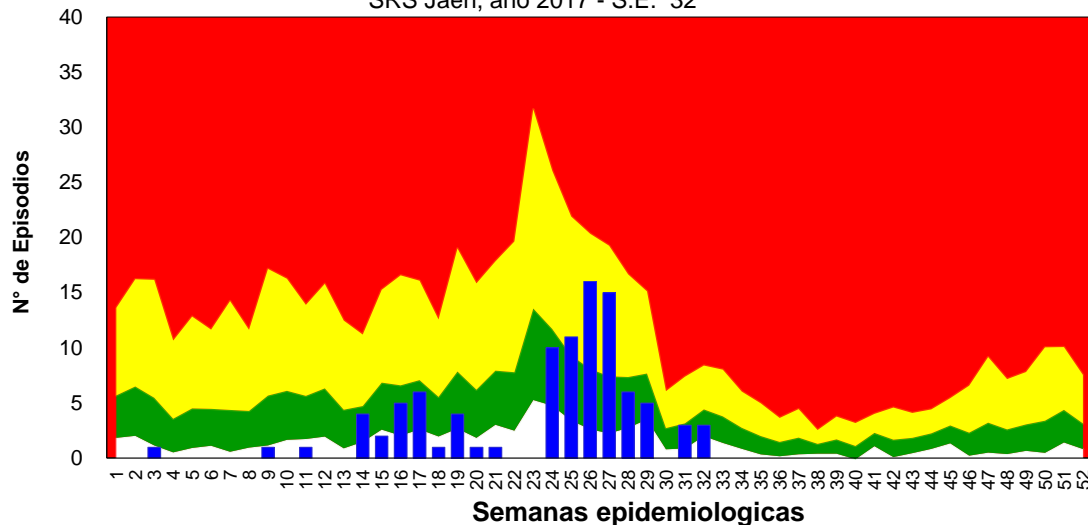


SITUACION EPIDEMIOLOGICA: DENGUE

SRS – JAEN S.E. 32 – 2017

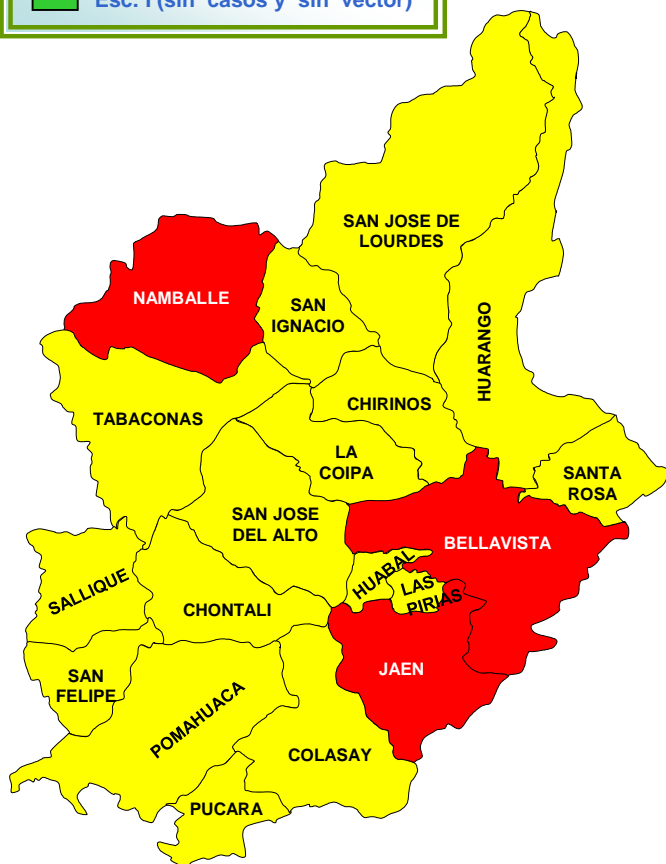


Canal Endémico de Dengue por Semana Epidemiológica
SRS Jaén, año 2017 - S.E. 32



LEYENDA

- Esc. III A (casos y vector)
- Esc. II (sin casos y vector)
- Esc. I (sin casos y sin vector)



INDICADORES SEMANALES DE DENGUE
SUB REGION DE SALUD JAEN AÑO 2017 - SE. 32

DISTRITOS	DENGUE SIN SEÑALES DE ALARMA					DENGUE CON SEÑALES DE ALARMA					DENGUE GRAVE					TOTAL DENGUE	T.I.A x 100000	
	SE. 32	P	C	D	%	SE. 32	P	C	D	%	SE. 32	P	C	D	%			
JAEN	3	49	32	48	96.4		2	1	11	3.6							84	89.4
BELLAVISTA		1	1	7	100				3	0.0							2	14.5
CHONTALI																		
COLASAY																		
HUABAL																		
LAS PIRIAS																		
POMAHUACA																		
PUCARA																		
SALLIQUE																		
SAN FELIPE																		
SAN JOSE ALTO																		
SANTA ROSA																		
SAN IGNACIO																		
CHIRINOS																		
HUARANGO																		
LA COIPA																		
NAMBALLE		2	8	2	100												10	250.8
SAN JOSE LOURDES																		
TABACONAS																		
TOTAL	3	52	41	57	96.9	0	2	1	14	3.1	0	0	0	0	0	0	96	44.95

Fuente: Sistema de Vigilancia Epidemiológica - SRS JAEN

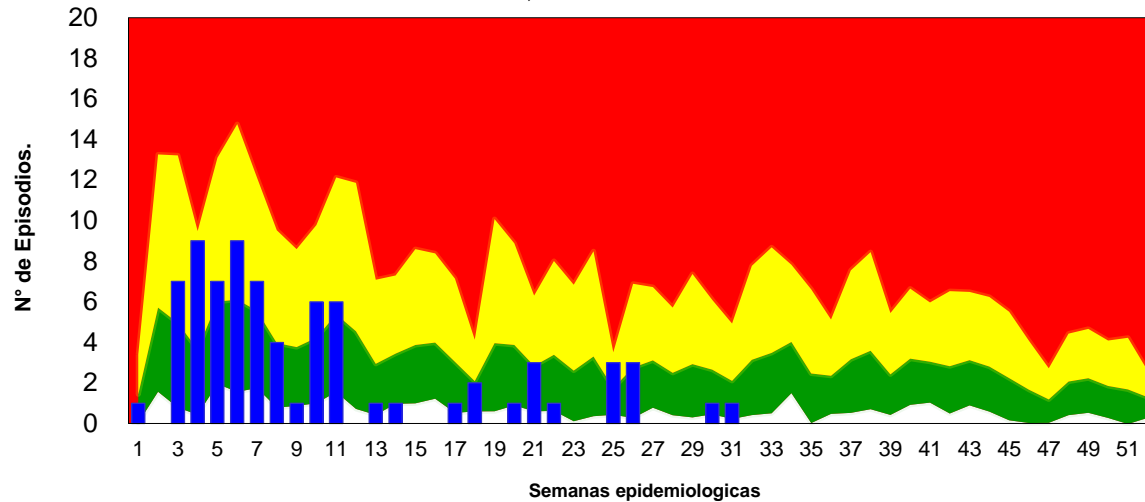


SITUACION EPIDEMIOLOGICA: ENFERMEDAD DE CARRIÓN

SUB REGION DE SALUD JAEN S.E. 32- 2017

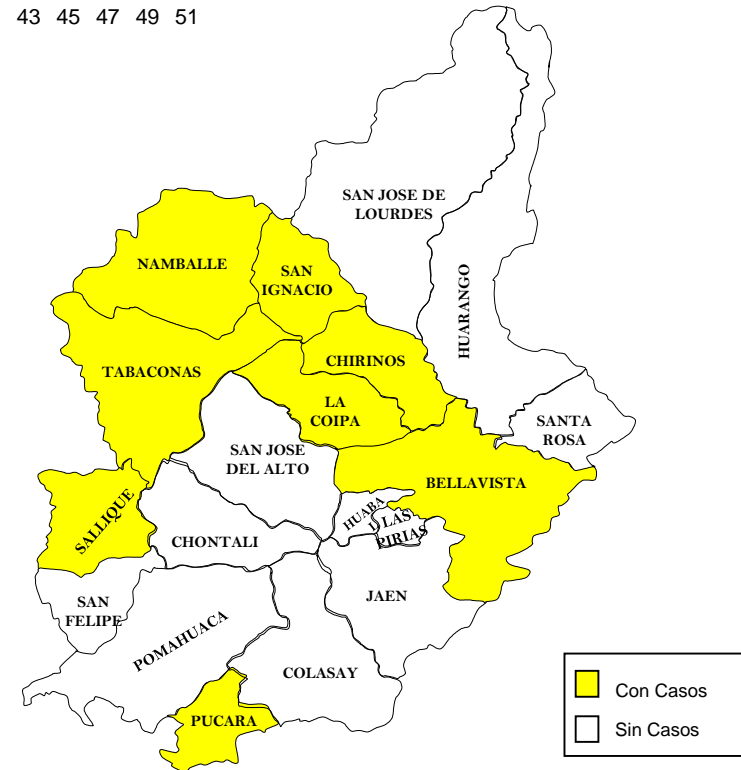


Canal Endémico de Enfermedad de Carrión por Semana Epidemiológica
SRS Jaén, año 2017 - *S.E. 32



INCIDENCIA DE LA ENFERMEDAD DE CARRION POR DISTRITOS

DISTRITOS	CASOS AGUDOS					CASOS ERUPTIVAS			DENSIDAD AD INCIDENCIA
	SE. 32	ACUM. SE 32-17			DEF UN.	SE. 32	ACUM. SE. 32-17		
		P	C	D			P	C	
JAEN									
BELLAVISTA			3					1	25.92
CHONTALI									
COLASAY									
HUABAL									
LAS PIRIAS									
POMAHUACA									
PUCARA								1	13.00
SALLIQUE			1						11.50
SAN FELIPE									
SAN JOSE ALTO									
SANTA ROSA									
SAN IGNACIO		2	16	4			4	1	61.14
CHIRINOS			2						13.92
HUARANGO									
LA COIPA			1	1					4.77
NAMBALLE		1							8.58
SAN JOSE LOURDES							1		4.56
TABACONAS		1	37	29	2		1		188.15
SRS-JAEN	0	4	60	34	2	0	6	3	31.23





SITUACION EPIDEMIOLOGICA: LEISHMANIOSIS

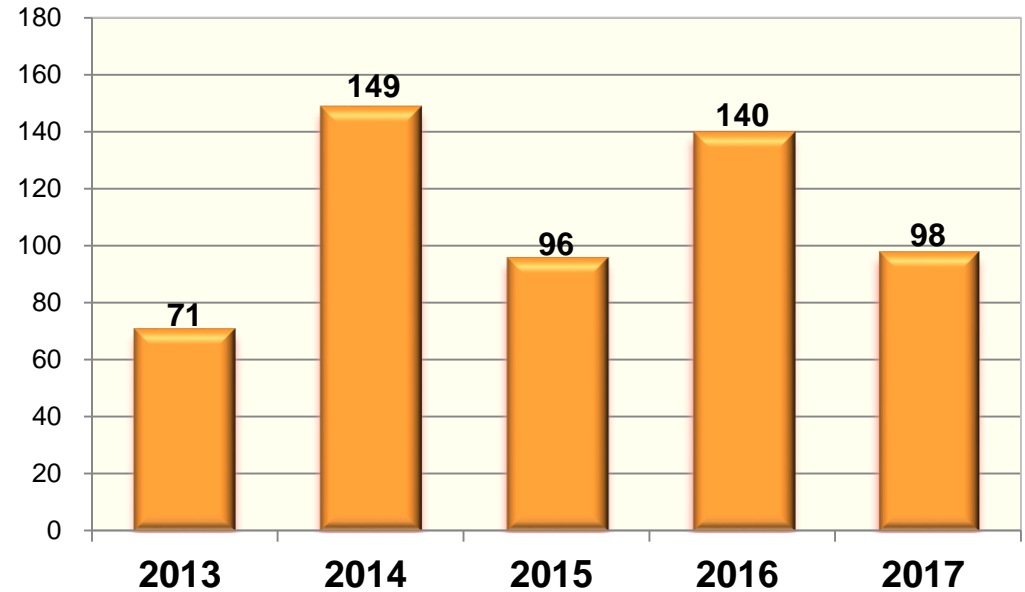
SUB REGION DE SALUD JAEN S.E. 32 - 2017



INDICADORES SEMANALES DE LEISHMANIOSIS SRS - JAEN AÑO 2017 - SE. 32

DISTRITOS	LEISHMANIOSIS CUTANEA		
	SE. 32	ACUM. SE. 32-17	INCIDEN CIA
JAEN	1	19	18.8
BELLAVISTA		1	6.5
CHONTALI		9	87.5
COLASAY		20	188.2
HUABAL		2	28.2
LAS PIRIAS		3	73.6
POMAHUACA	2	14	138.2
PUCARA		1	13.0
SALLIQUE	1	6	69.0
SAN FELIPE		4	64.0
SAN JOSE ALTO			
SANTA ROSA			
SAN IGNACIO			
CHIRINOS		2	13.9
HUARANGO		1	4.8
LA COIPA		4	19.1
NAMBALLE		4	34.3
SAN JOSE LOURDES		6	27.3
TABACONAS		2	9.2
SRS-JAEN	4	98	28.08

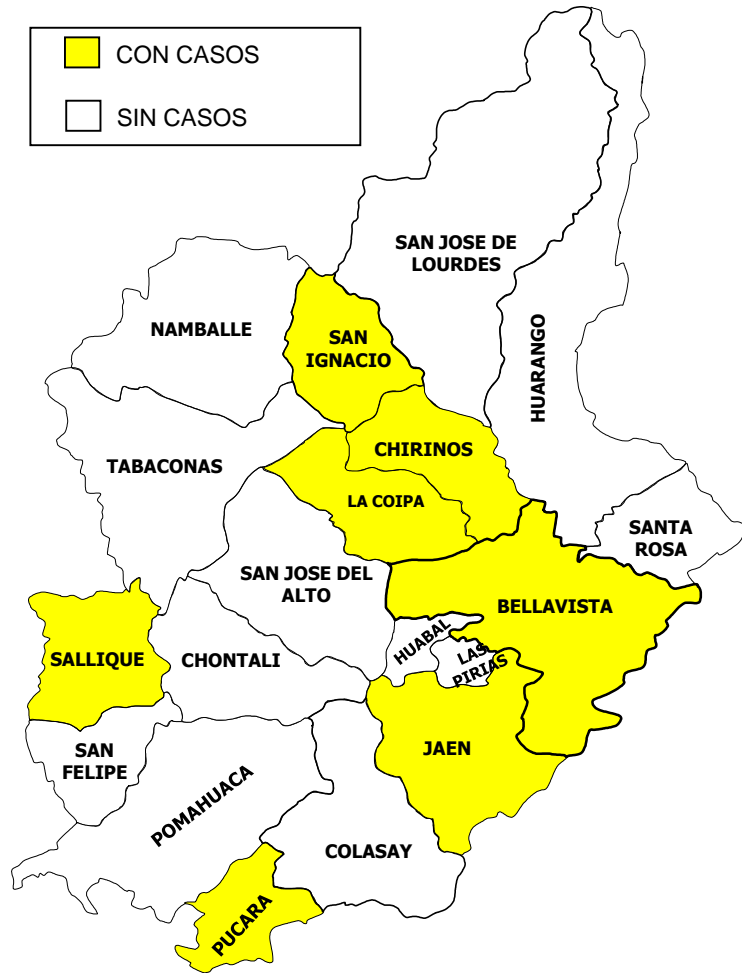
CASOS DE LEISHMANIOSIS POR AÑOS
SUB REGION DE SALUD JAEN AÑO 2010 - 2017 - *S.E. 32



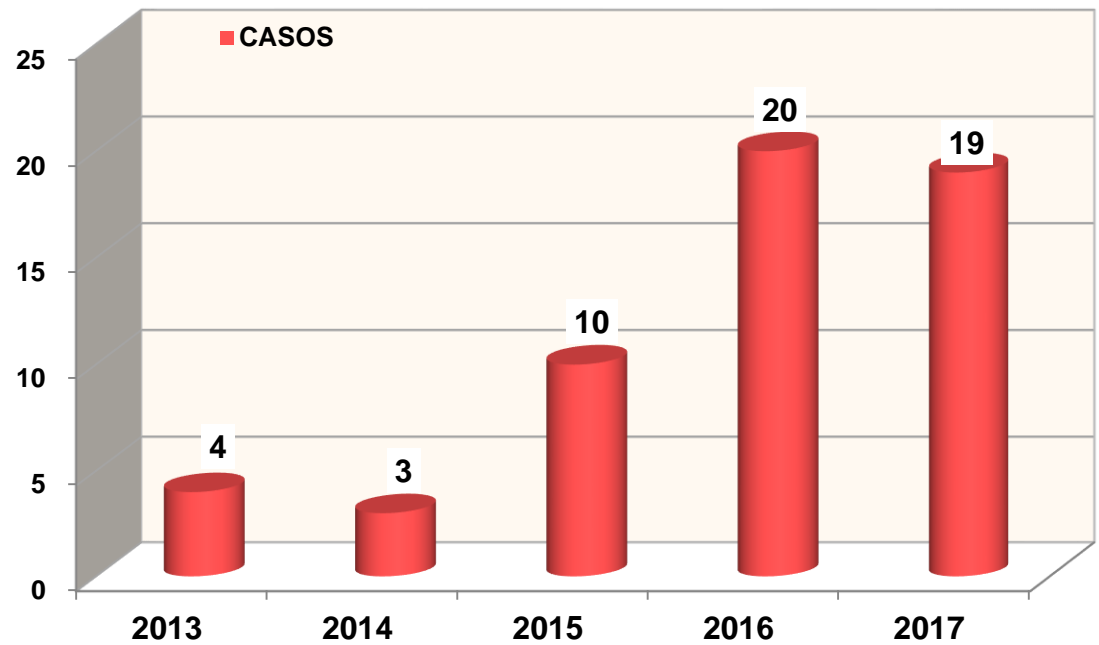


SITUACION EPIDEMIOLOGICA: LEPTOSPIROSIS

SUB REGION DE SALUD JAEN DEL 2013 al 2017 – SE. 32



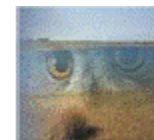
CASOS NOTIFICADOS DE LEPTOSPIROSIS POR AÑOS
SUB REGION DE SALUD JAEN 2013 - 2017





SITUACION EPIDEMIOLOGICA: OFIDISMO

SUB REGION DE SALUD JAEN DEL 2013 al 2017 – SE. 32

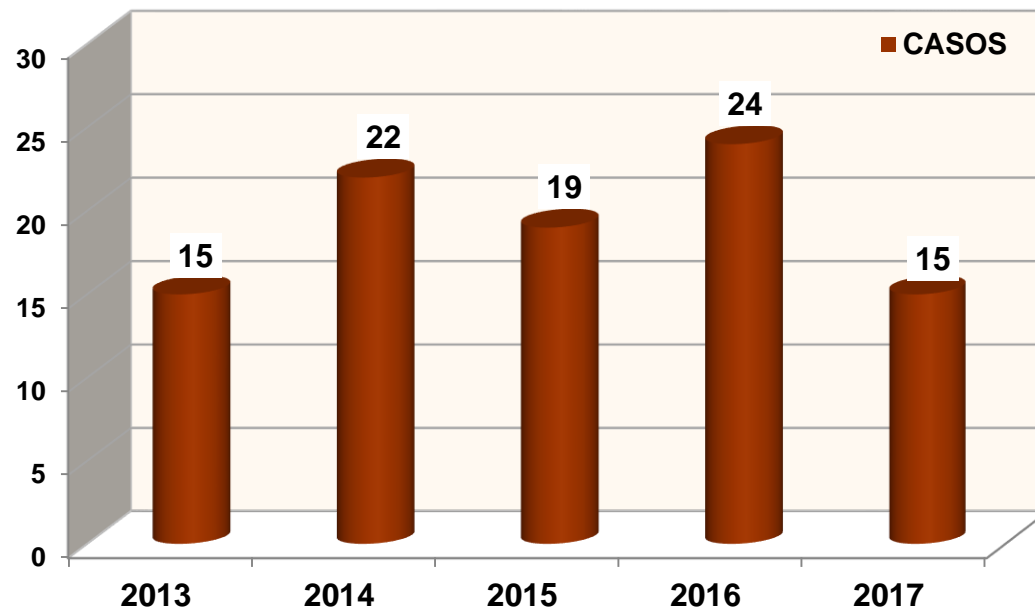


INDICADORES SEMANALES DE OFIDISMO

SRS - JAEN AÑO 2017 - SE. 32

DISTRITOS	OFIDISMO		
	SE. 32	ACUM. SE. 32-2017	INCIDENCIA
JAEN		2	1.9
BELLAVISTA		1	6.5
CHONTALI			
COLASAY		3	27.8
HUABAL			
LAS PIRIAS			
POMAHUACA			
PUCARA			
SALLIQUE			
SAN FELIPE			
SAN JOSE ALTO			
SANTA ROSA			
SAN IGNACIO		3	8.0
CHIRINOS			
HUARANGO		3	14.7
LA COIPA		2	9.6
NAMBALLE			
SAN JOSE LOURDES		1	4.8
TABACONAS			
SRS-JAEN	0	15	4.31

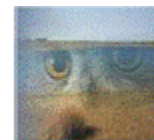
CASOS NOTIFICADOS DE OFIDISMO POR AÑOS
SUB REGION DE SALUD JAEN 2013 - 2017





SITUACION EPIDEMIOLOGICA: LOXOCELISMO

SUB REGION DE SALUD JAEN DEL 2013 al 2017 – SE. 32

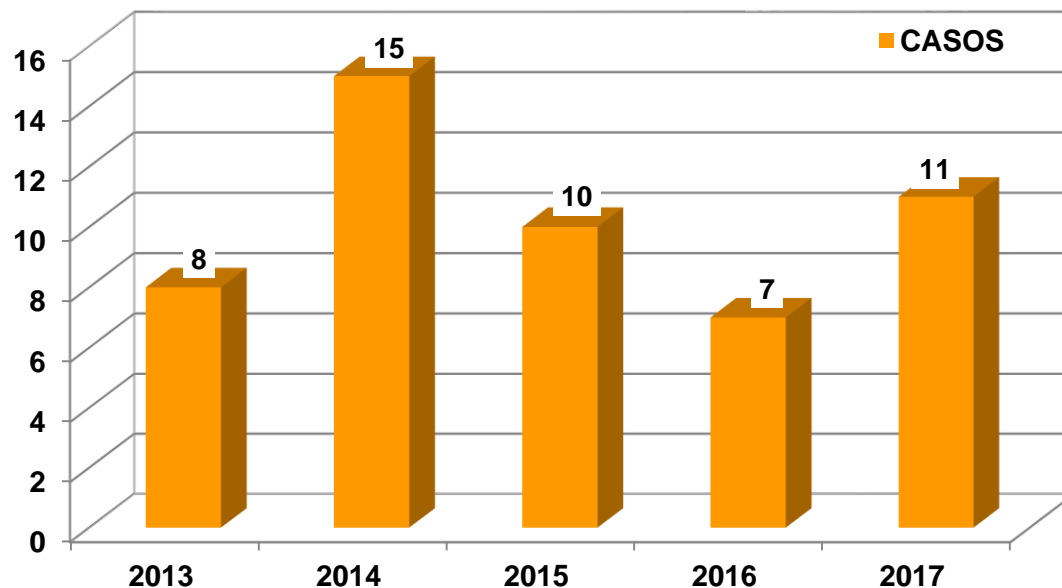


INDICADORES SEMANALES DE LOXOCELISMO

SRS - JAEN AÑO 2017 - SE. 32

DISTRITOS	LOXOCELISMO		
	SE. 32	ACUM. SE. 32 - 17	INCIDENCIA
JAEN	1	5	4.8
BELLAVISTA		2	12.9
CHONTALI			
COLASAY			
HUABAL		1	14.0
LAS PIRIAS			
POMAHUACA			
PUCARA			
SALLIQUE			
SAN FELIPE			
SAN JOSE ALTO			
SANTA ROSA			
SAN IGNACIO		2	5.3
CHIRINOS		1	7.0
HUARANGO			
LA COIPA			
NAMBALLE			
SAN JOSE LOURDES			
TABACONAS			
SRS-JAEN	1	11	3.16

CASOS NOTIFICADOS DE LOXOCELISMO POR AÑOS
SUB REGION DE SALUD JAEN 2013 - 2017



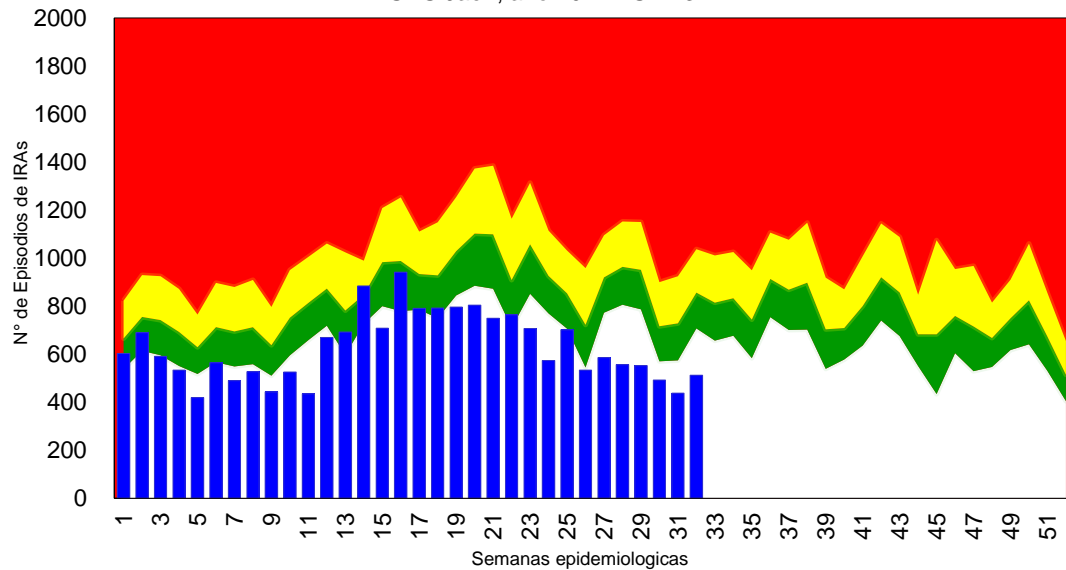


SITUACION EPIDEMIOLOGICA: IRA

SUB REGION DE SALUD JAEN S.E. 32 - 2017

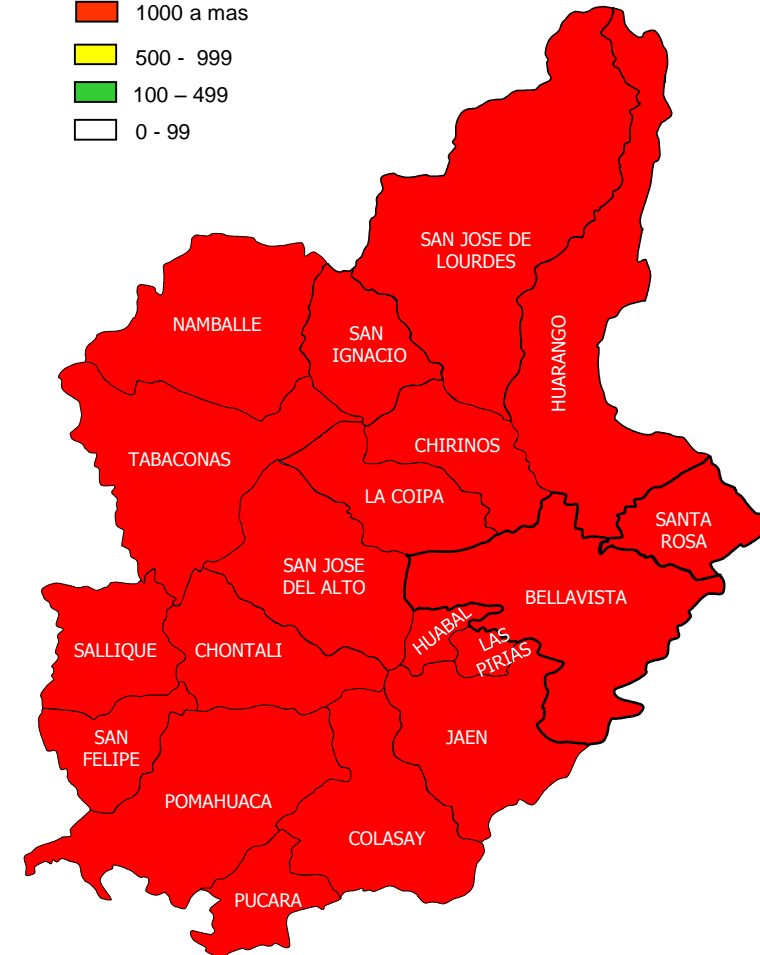


Canal Endémico de IRAs por Semana Epidemiológica
SRS Jaén, año 2017 - S.E. 32

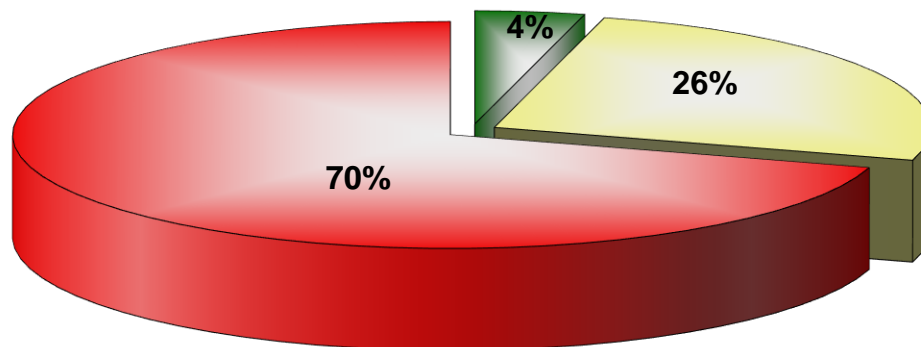


TIA X 100,000 habitantes.

- 1000 a mas
- 500 - 999
- 100 - 499
- 0 - 99



% DE CASOS DE IRAS POR GRUPOS DE EDAD



- < 2 meses
- 2 a 11 meses
- 1 a 4 años

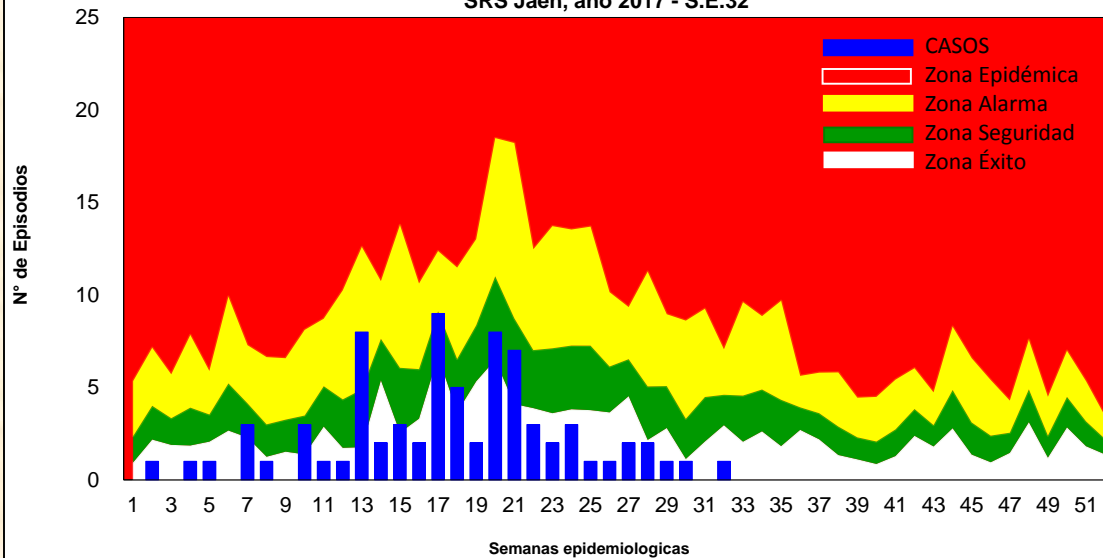


SITUACION EPIDEMIOLOGICA: NEUMONIAS

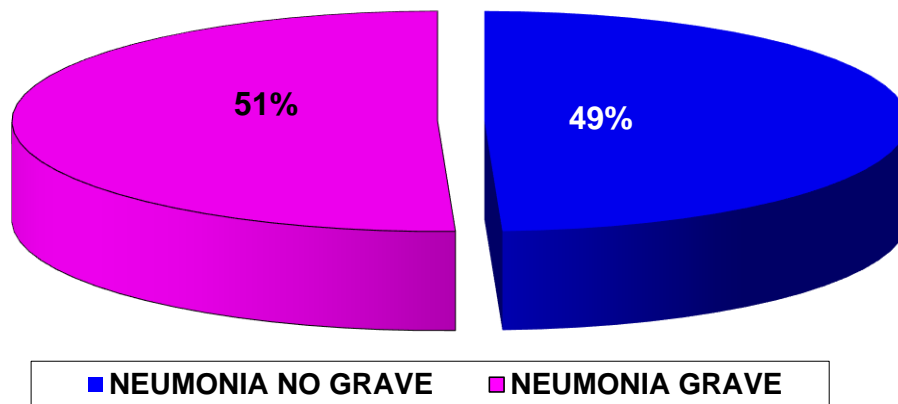
SUB REGION DE SALUD JAEN S.E. 32 - 2017



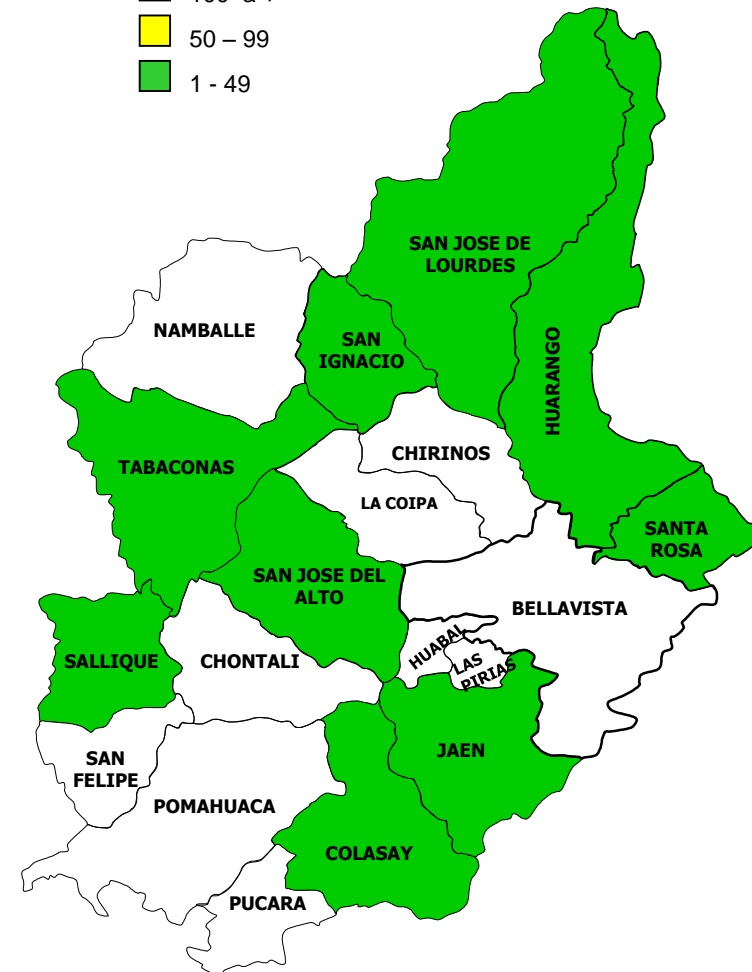
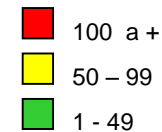
Canal Endémico de Neumonía Grave y No Grave por Semana Epidemiológica
SRS Jaén, año 2017 - S.E.32



% DE CASOS DE NEUMONIAS NO GRAVES Y GRAVES
SRS JAEN - AÑO S.E. 32 - 2017



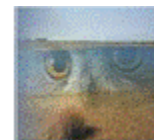
TIA X 100,000 habitantes.



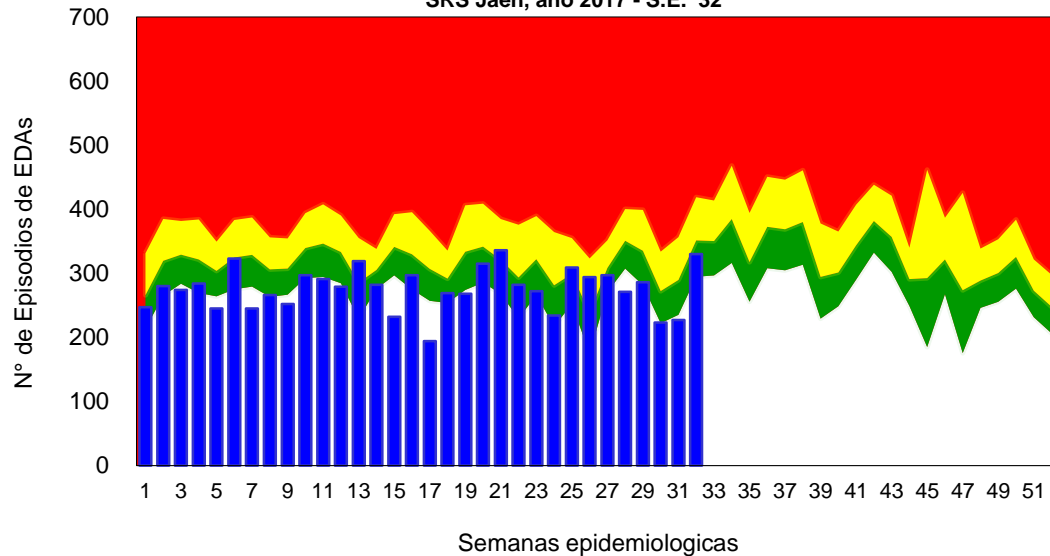


SITUACION EPIDEMIOLOGICA: DIARREAS ACUOSAS AGUDAS

SUB REGION DE SALUD JAEN S.E. 32 - 2017



Canal Endémico de EDAs por Semana Epidemiológica
SRS Jaén, año 2017 - S.E. 32

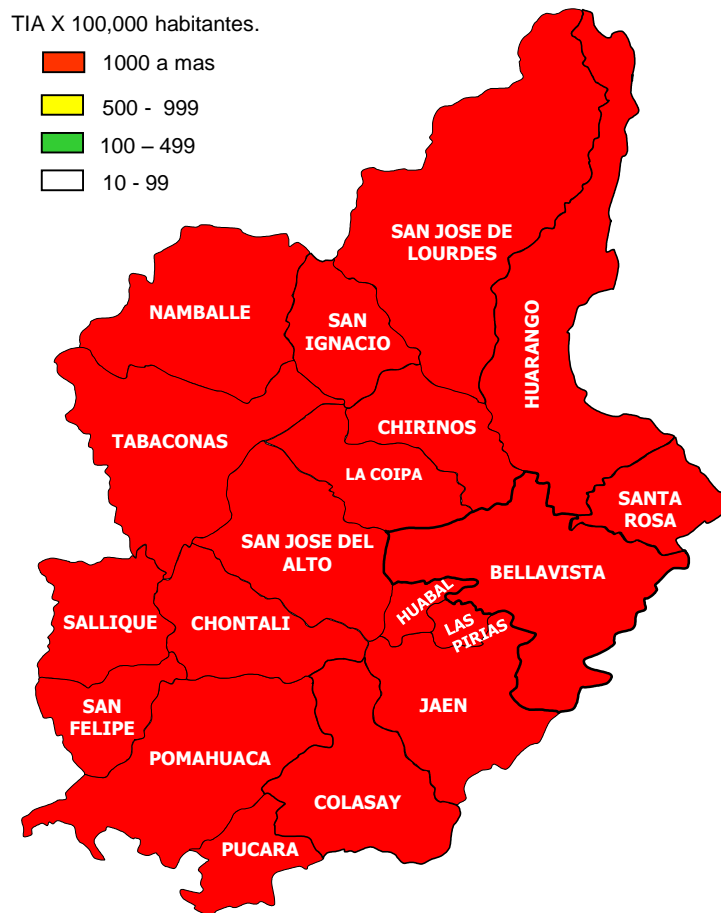


EDA Acuosa:

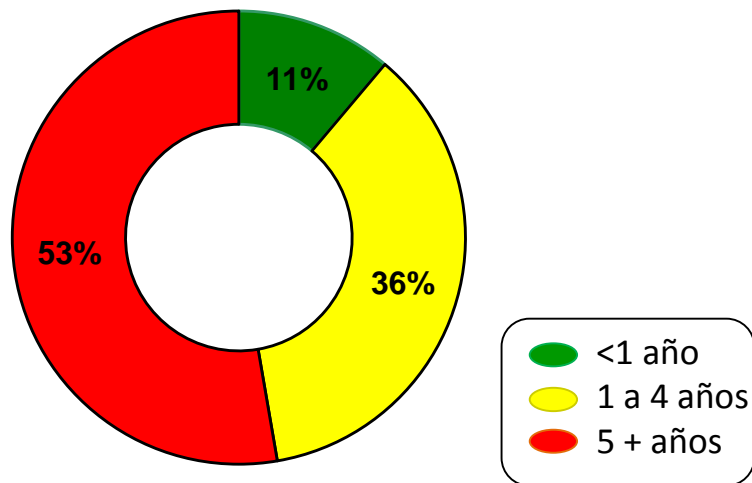
Distribución según Incidencia Acumulada de Casos por distrito..

TIA X 100,000 habitantes.

- 1000 a mas
- 500 - 999
- 100 - 499
- 10 - 99



DISTRIBUCION DE CASOS DE EDAS ACUOSAS POR GRUPOS DE EDAD SRS JAEN - AÑO 2017



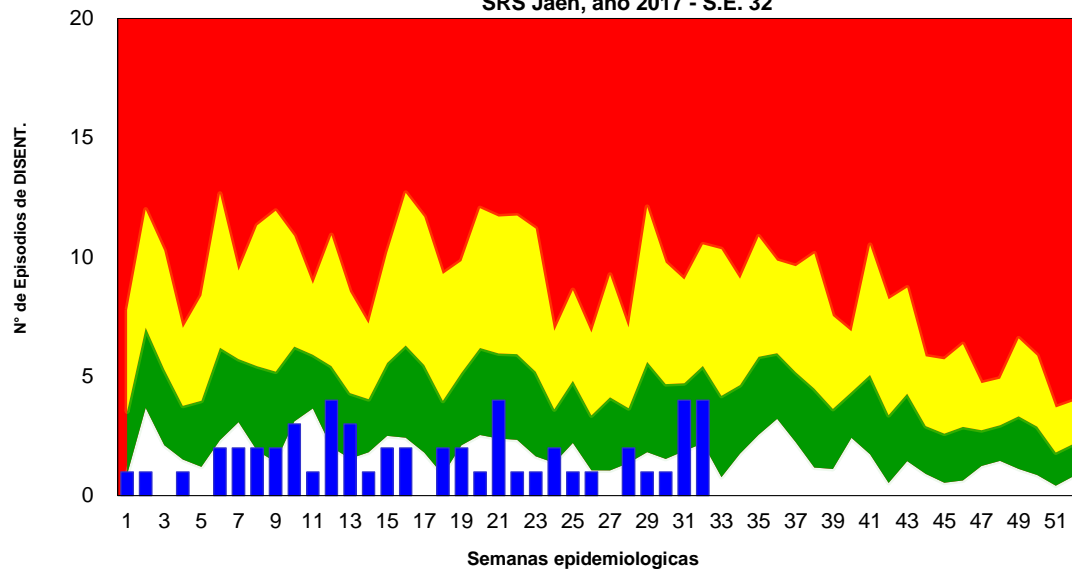


SITUACION EPIDEMIOLOGICA: DIARREAS DISENTERICAS



SUB REGION DE SALUD JAEN S.E. 32 - 2017

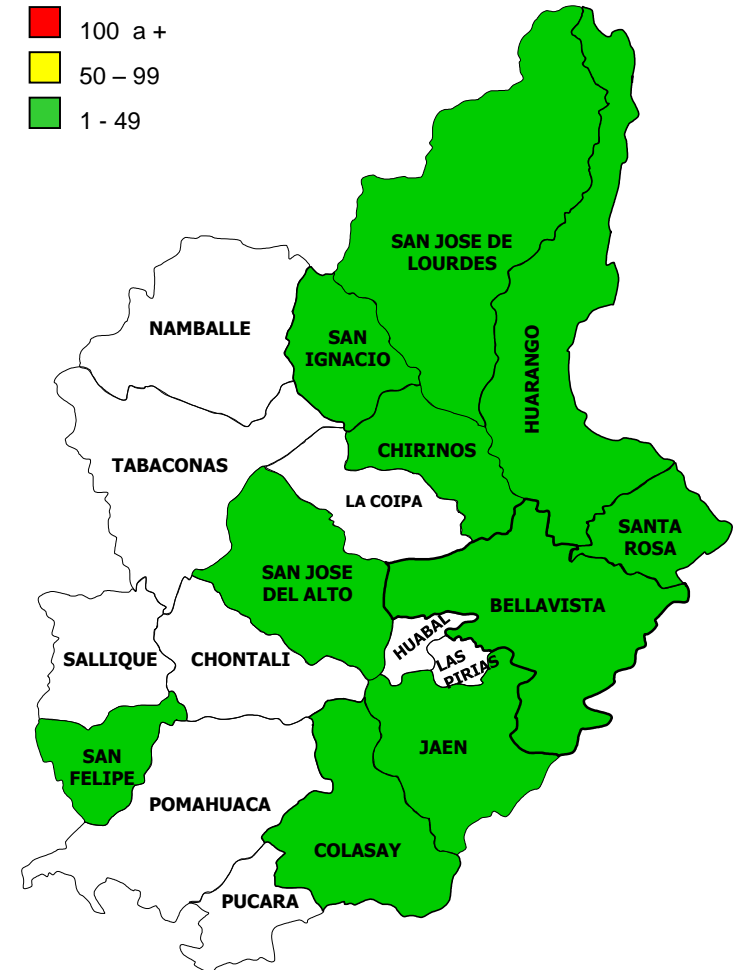
Canal Endémico de EDAs Disentericas por Semana Epidemiológica
SRS Jaén, año 2017 - S.E. 32



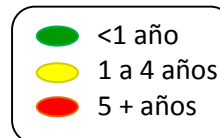
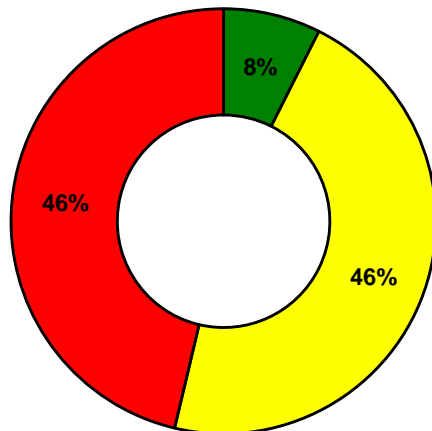
EDA Disenterica:

Distribución según Incidencia Acumulada de Casos por Distrito.

TIA X 100,000 habitantes.



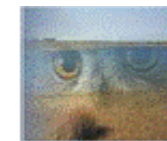
% DE CASOS DE EDAS DISENTERICAS POR GRUPOS DE EDAD
SRS JAEN - AÑO 2017





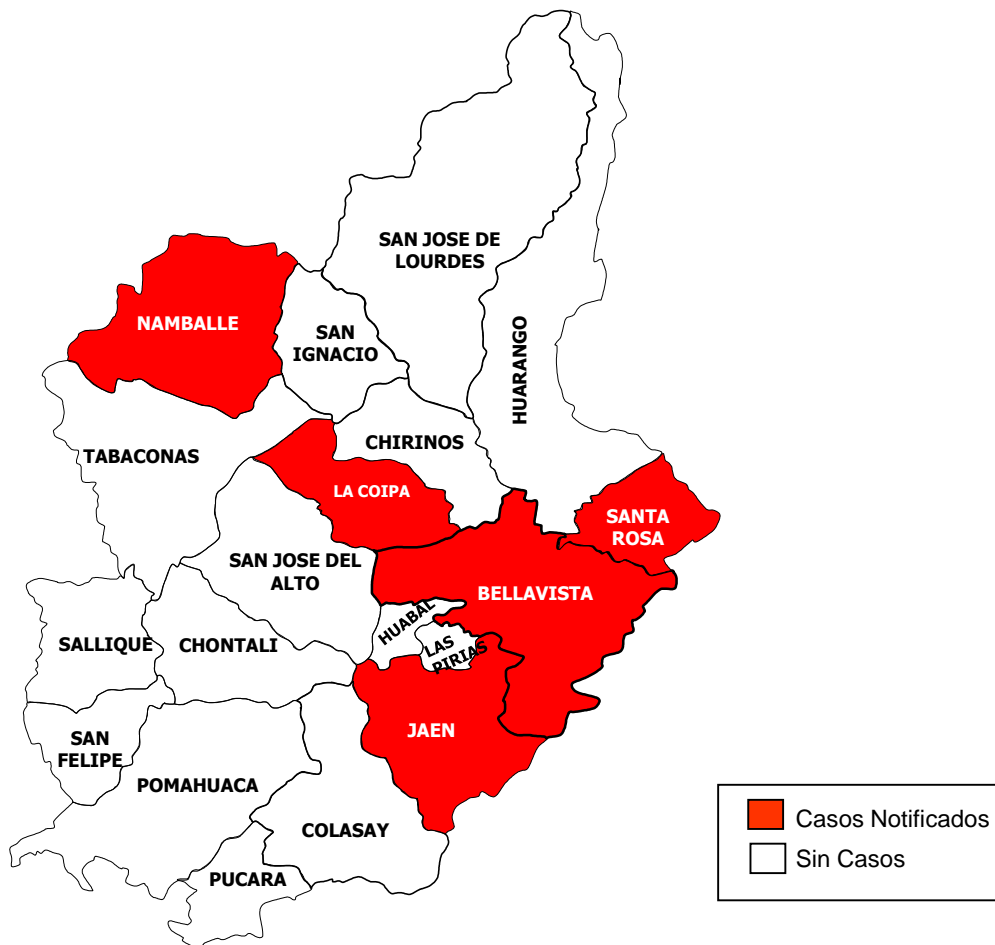
SITUACION EPIDEMIOLOGICA: INMUNOPREVENIBLES-TOS FERINA

SUB REGION DE SALUD JAEN S.E. 32 - 2017

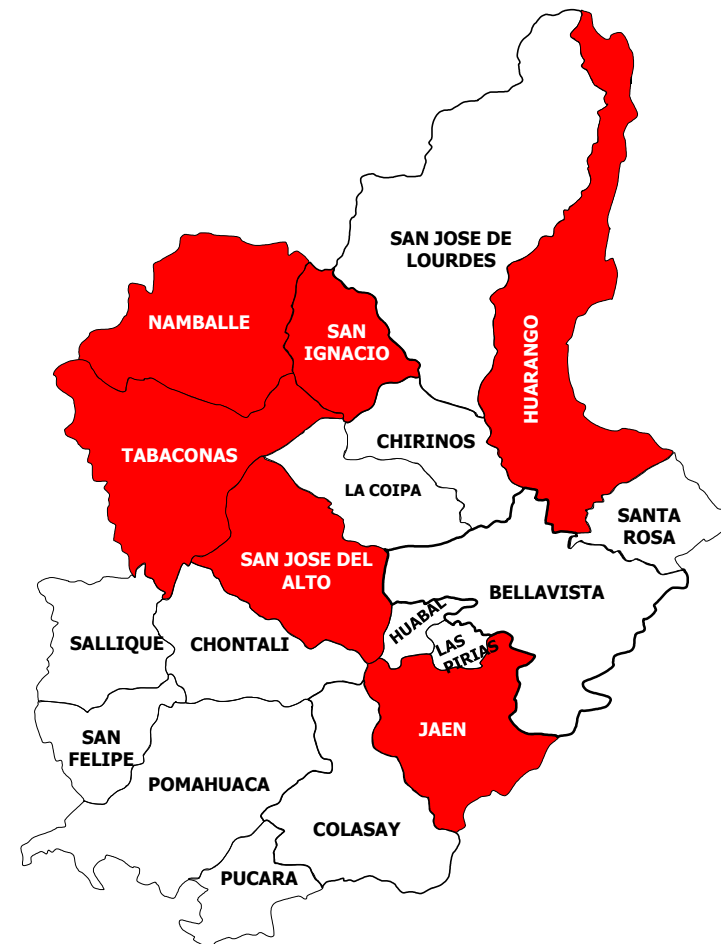


SALA SITUACIONAL 2017

CASOS DE TOS FERINA POR DISTRITOS 3216



CASOS DE TOS FERINA POR DISTRITOS 2017

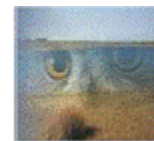


■ Casos Notificados
□ Sin Casos



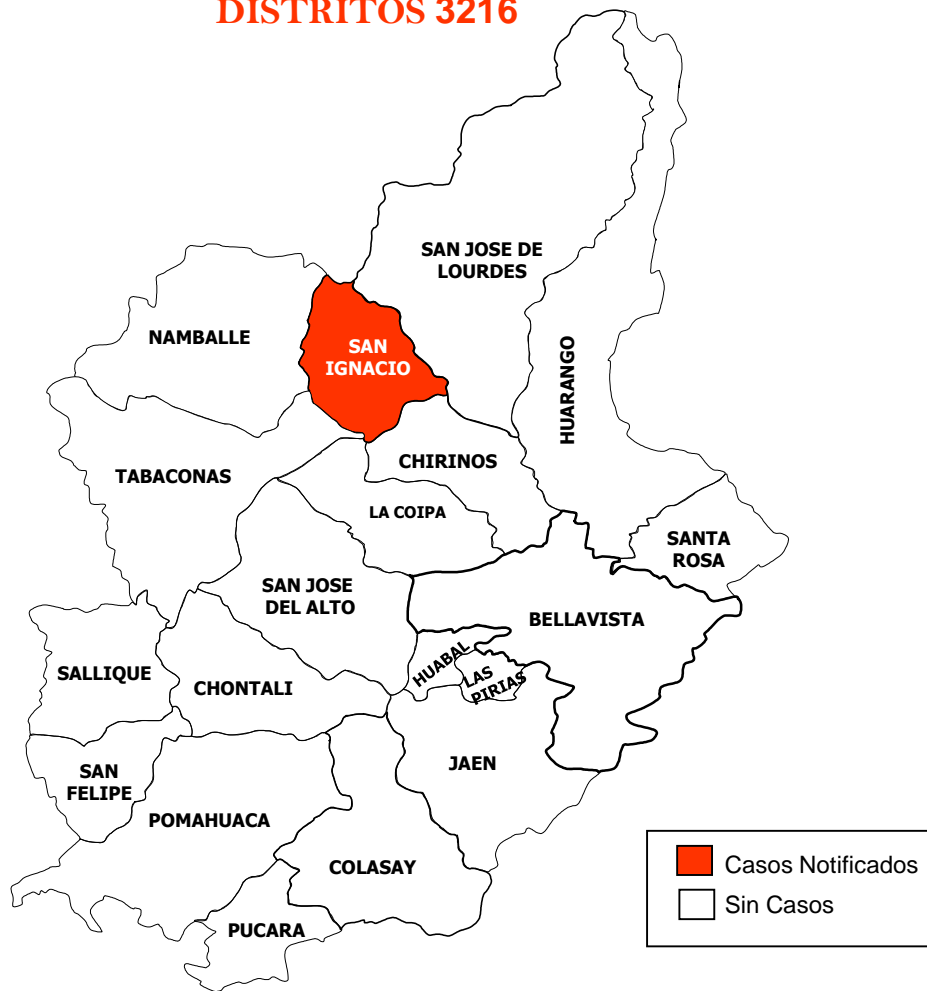
SITUACION EPIDEMIOLOGICA: INMUNOPREVENIBLES - P F A

SUB REGION DE SALUD JAEN S.E. 32 - 2017



SALA SITUACIONAL 2017

CASOS DE PFA POR DISTRITOS 3216



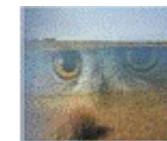
CASOS DE PFA POR DISTRITOS 2017





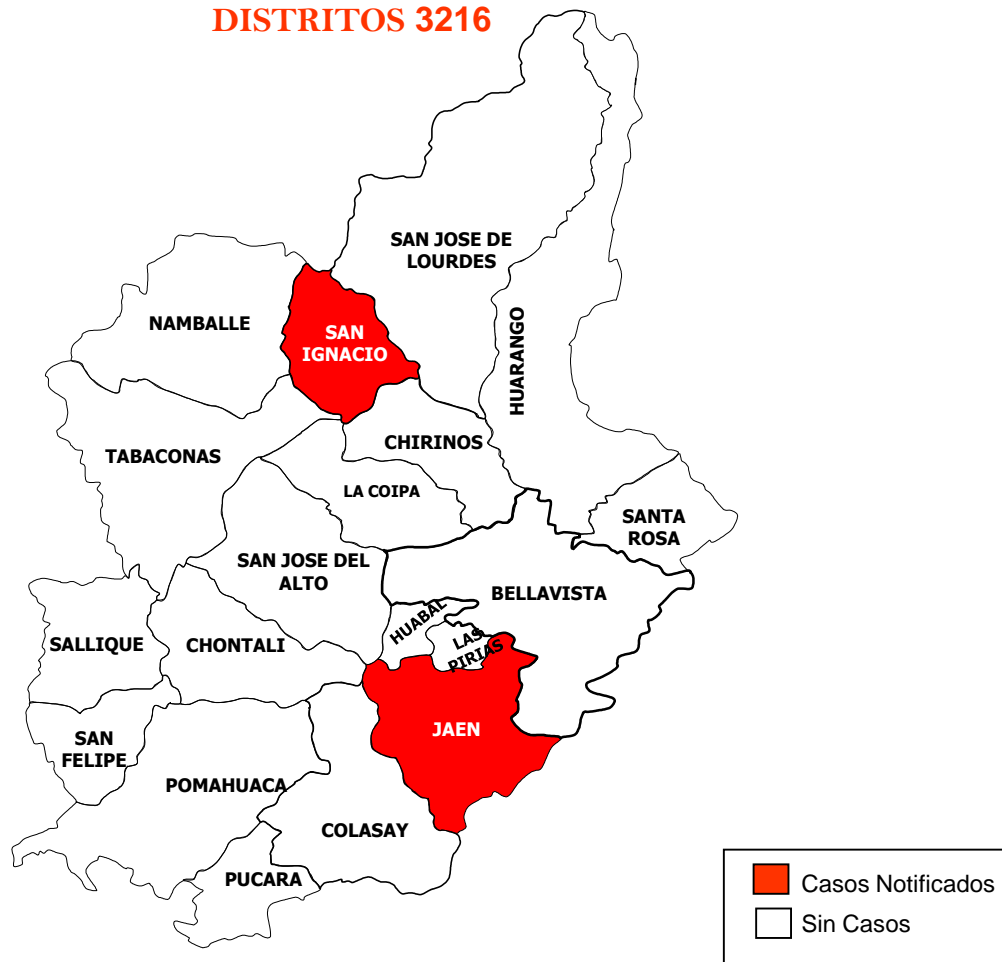
SITUACION EPIDEMIOLOGICA: INMUNOPREVENIBLES- RUBEOLA

SUB REGION DE SALUD JAEN S.E. 32 - 2017



SALA SITUACIONAL 2017

**CASOS DE RUBEOLA POR
DISTRITOS 3216**



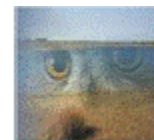
**CASOS DE RUBEOLA POR
DISTRITOS 2017**





SITUACION EPIDEMIOLOGICA: TRANSMISIBLES - PESTE

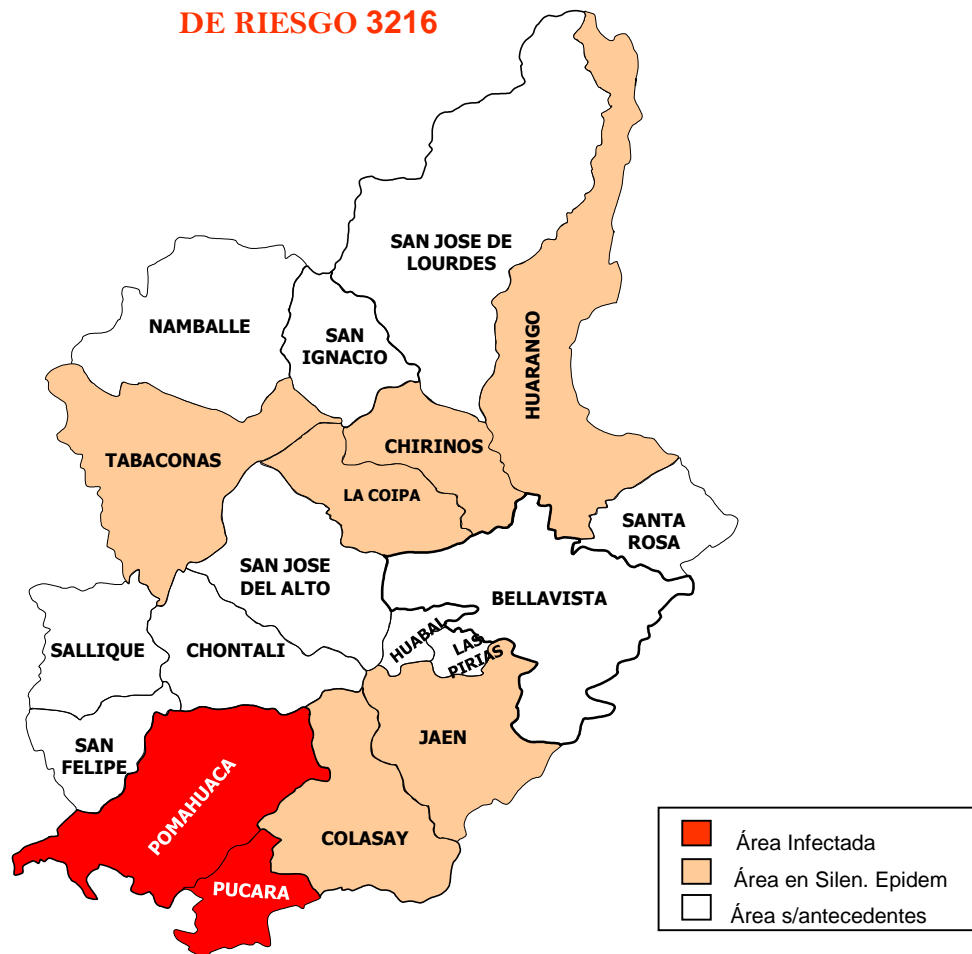
SUB REGION DE SALUD JAEN S.E. 32 - 2017



SALA SITUACIONAL 2017

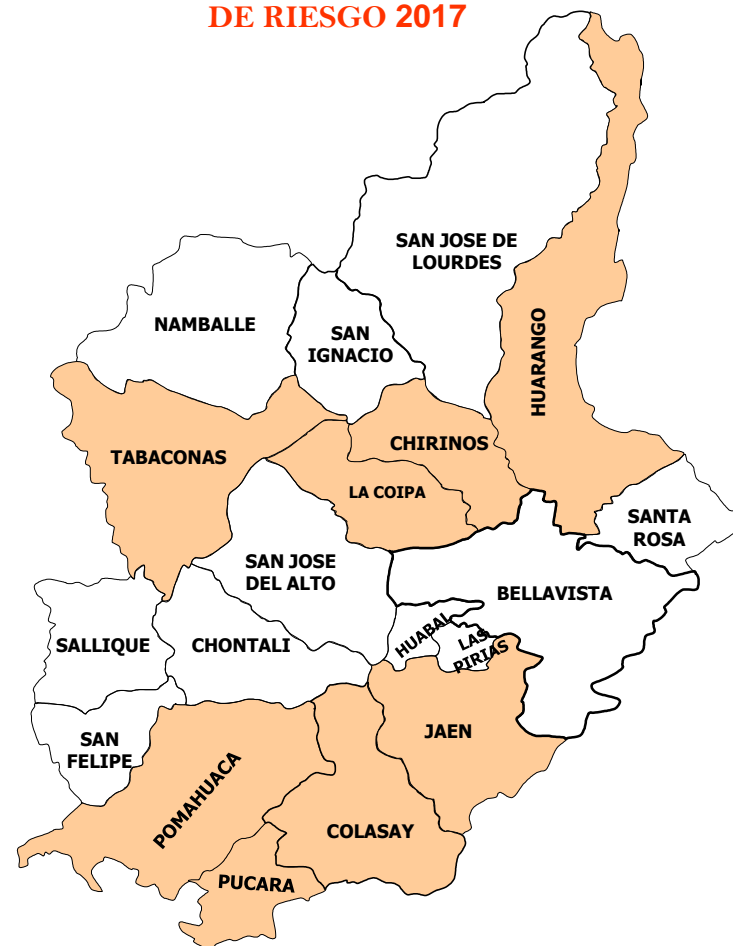
CARACTERIZACION DE AREAS

DE RIESGO 3216



CARACTERIZACION DE AREAS

DE RIESGO 2017





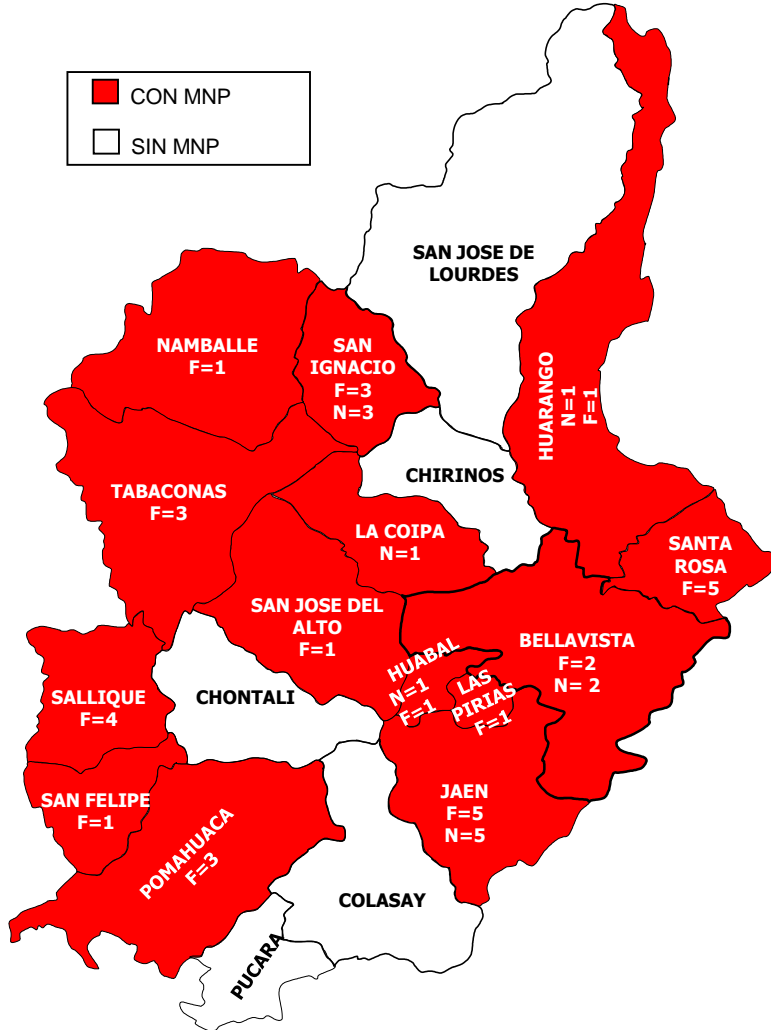
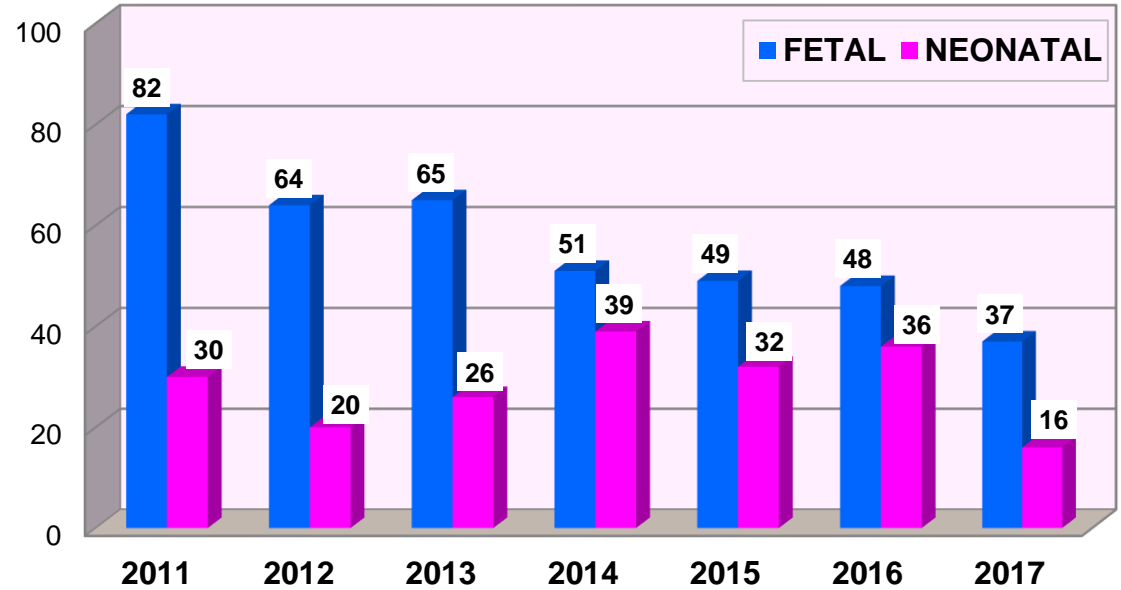
SITUACION EPIDEMIOLOGICA: MUERTE FETAL/ NEONATAL

SUB REGION DE SALUD JAEN S.E. 32 - 2017



SALA SITUACIONAL 2017

CASOS NOTIFICADOS DE MUERTE PERINATAL/NEONATAL POR AÑOS
SRS - JAEN 2011 - 2017



MUERTES FETALES Y NEONATALES IMPORTADAS

PROVINCIA	DISTRITO	TIPO DE MUERTE	
		FETAL	NEONATAL
CUTERVO	PIMPINGOS	1	
	QUEROCOTILLO	2	
	SANTO TOMAS		1
CONDORCANQUI	NIEVA		1
LAMBAYEQUE	LAMBAYEQUE	1	
TOTAL		4	2



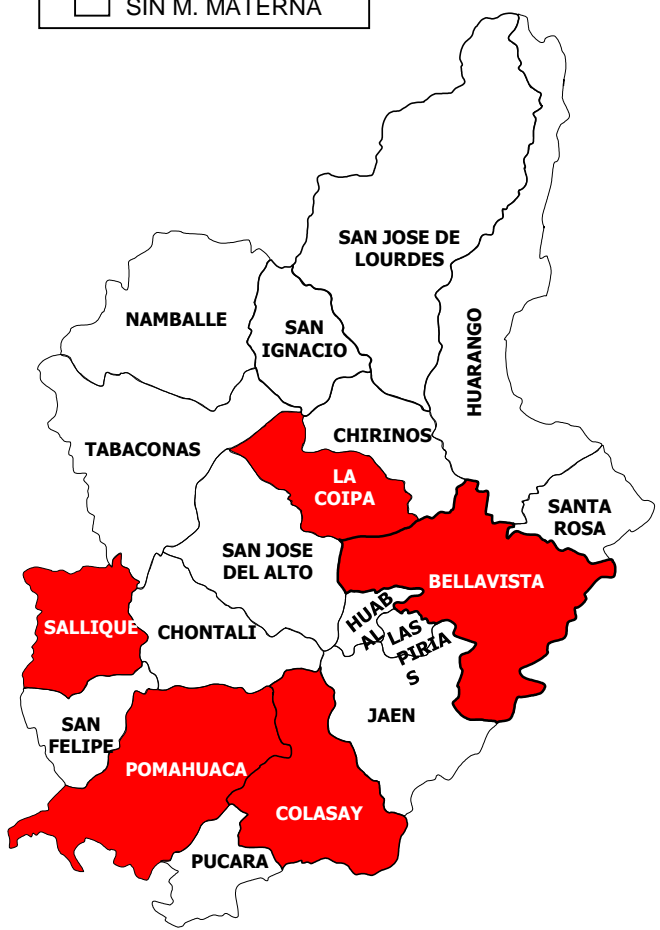
SITUACION EPIDEMIOLOGICA: MUERTE MATERNAS

SUB REGION DE SALUD JAEN DEL 2013 al 2017 – SE. 32



SALA SITUACIONAL 2017

■ CON M. MATERNA
 SIN M. MATERNA



NOTIFICACION DE MUERTES MATERNAS POR DISTRITO Y AÑOS															
SUB REGION DE SALUD JAEN 2010 - 2017															
DISTRITO	2010	2011	2012			2013		2014		2015		2016		2017*	
	M.M. DIRECTA	M.M. DIRECTA	M.M. DIRECTA	M.M. INDIRECTA	M.M. INCIDENTAL	M.M. DIRECTA	M.M. INDIRECTA	M.M. DIRECTA	M.M. INDIRECTA	M.M. DIRECTA	M.M. INDIRECTA	M.M. DIRECTA	M.M. INDIRECTA	M.M. DIRECTA	M.M. INDIRECTA
JAEN	3	2	2	1		1	1	3		4		2	1	1	
BELLAVISTA														1	
COLASAY									1	1				1	
POMAHUACA			1											1	
PUCARA															
SALLIQUE	1					1									1
SAN FELIPE				1											
SAN JOSE ALTO		1				1						1			
SANTA ROSA					1								1		
SAN IGNACIO			1					1		2	1				
CHIRINOS												1			
HUARANGO		1				1		1							
LA COIPA	1														1
NAMBALLE		1													
S. JOSE LOURDES			1												
TABACONAS		1	1			1						1			
OTAL	5	6	6	2	1	5	1	5	1	7	1	5	2	4	2

MUERTE MATERNAS IMPORTADAS

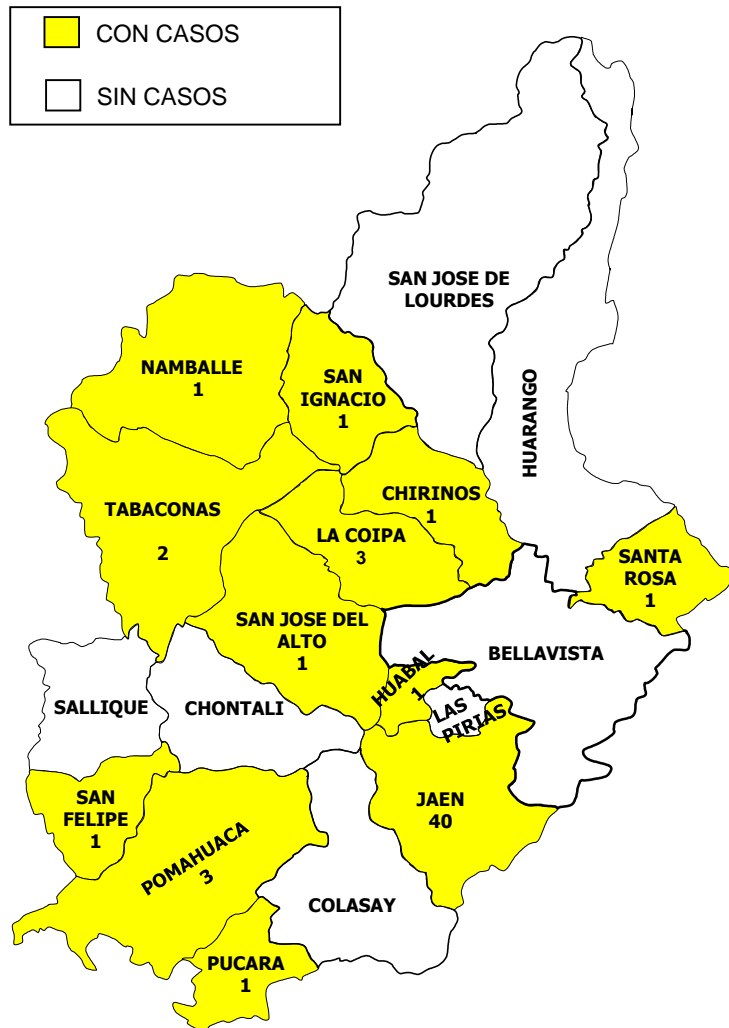
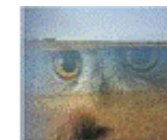
PROVINCIA	DISTRITO	2017
		M.M. DIRECTA
FERREÑAFE	CAÑARIS	1
TOTAL		1

Fuente: Sistema de Vigilancia Epidemiológica - SRS JAEN

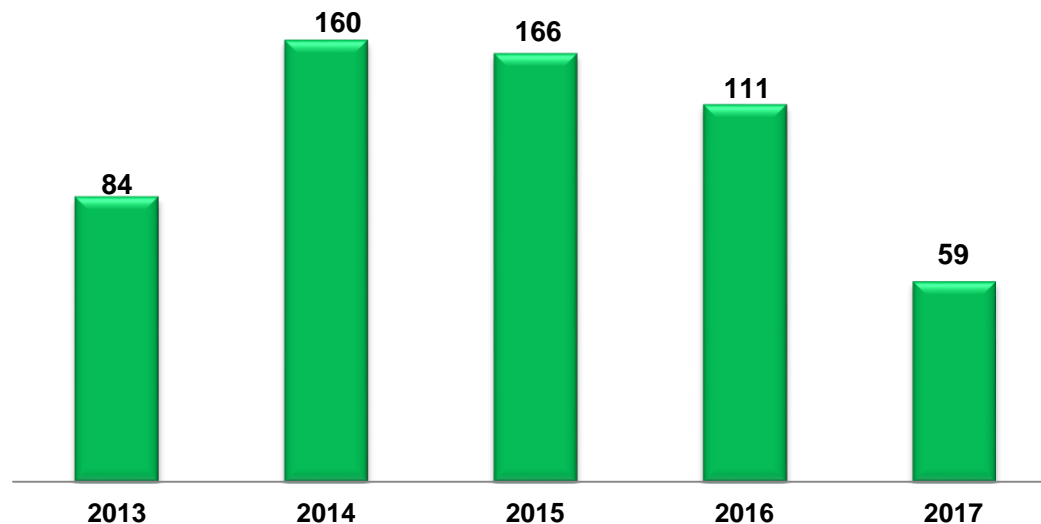


SITUACION EPIDEMIOLOGICA: TUBERCULOSIS

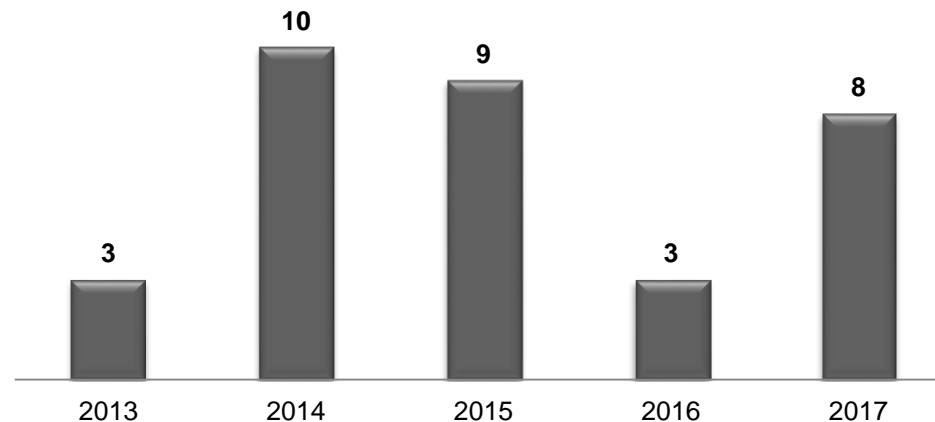
SUB REGION DE SALUD JAEN DEL 2013 al 2017 – SE. 32



CASOS NOTIFICADOS DE TUBERCULOSIS
SRS - JAEN AÑO 2013 - 2017 - SE. 32



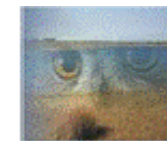
DEFUNSIONES DE TUBERCULOSIS
SRS - JAEN 2013 al 2017 - SE. 32



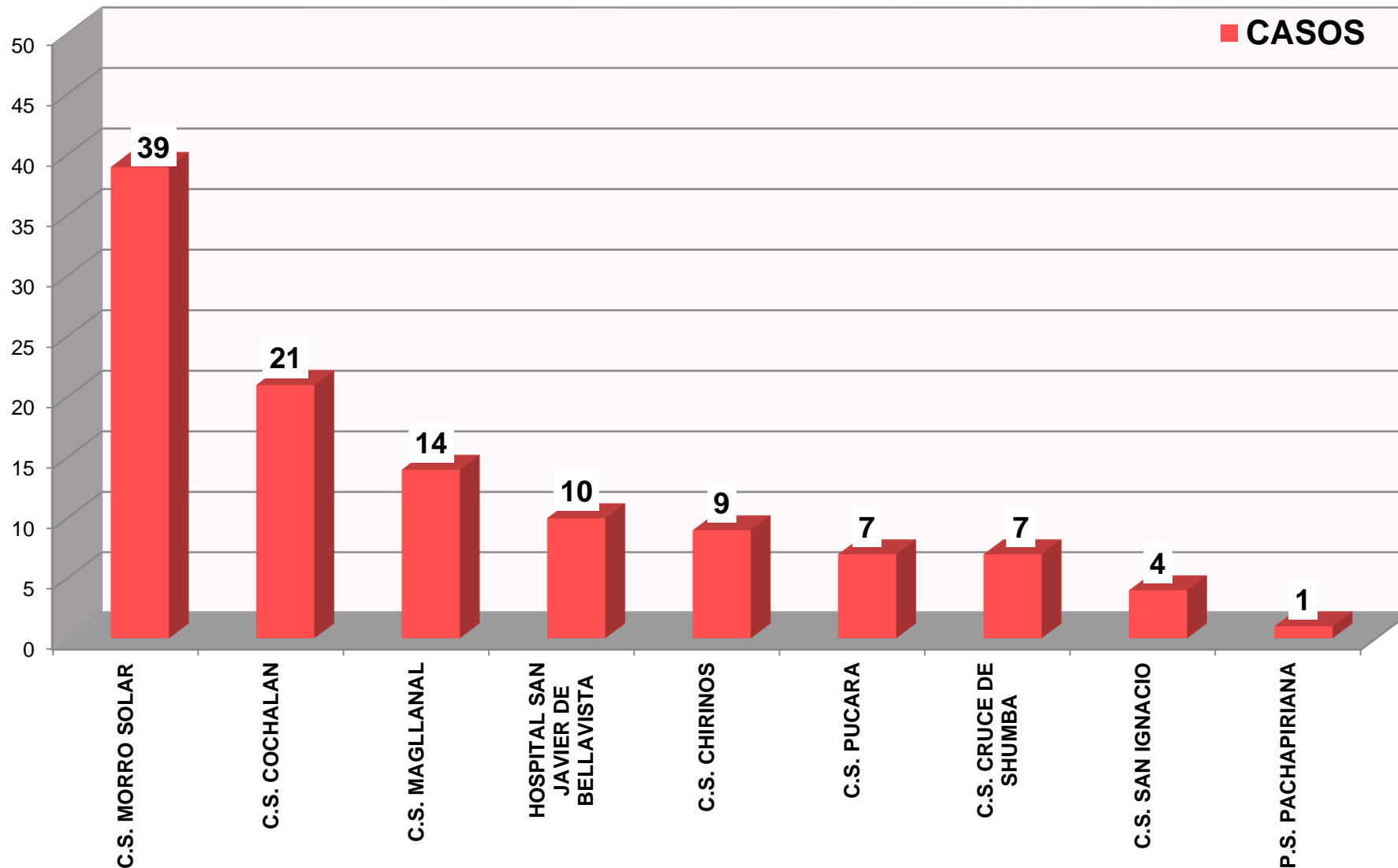


SITUACION EPIDEMIOLOGICA: VIOLENCIA FAMILIAR

SUB REGION DE SALUD JAEN 2017 (ENERO - JULIO)

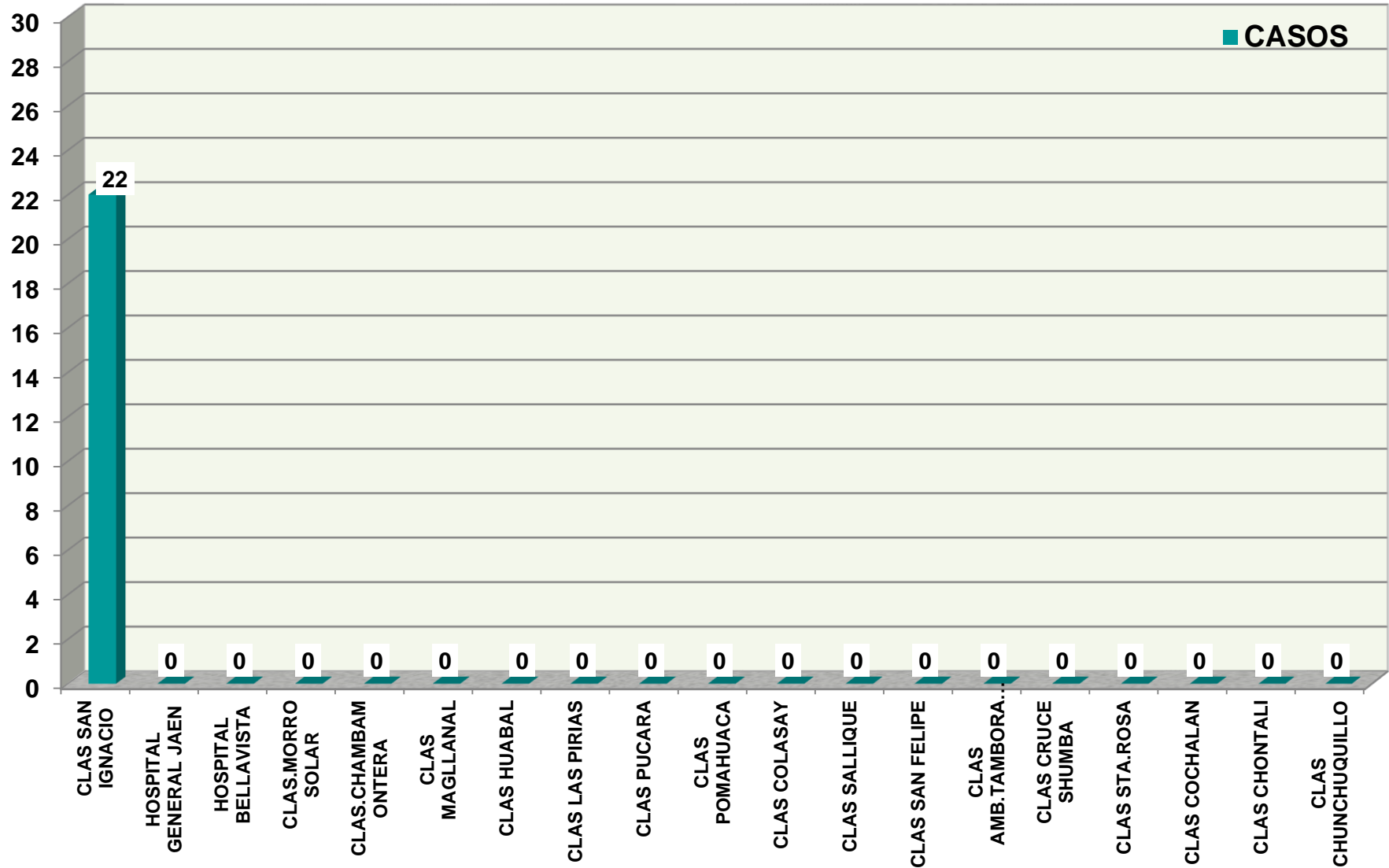


SALA SITUACIONAL 2017





SITUACION EPIDEMIOLOGICA: ACCIDENTE DE TRANSITO SUB REGION DE SALUD JAEN 2017 (ENERO JULIO)





SITUACION EPIDEMIOLOGICA: VIH- SIDA

SUB REGION DE SALUD JAEN 2014 al 2017 *(ENERO - JULIO)

