



PERÚ

Ministerio
de Salud

Centro Nacional de Epidemiología de
Prevención y Control de Enfermedades

GOBIERNO REGIONAL CAJAMARCA
DIRECCION REGIONAL DE SALUD CAJAMARCA
SUB REGION DE SALUD JAEN
DIRECCIÓN DE EPIDEMIOLOGÍA



SALA SITUACIONAL DE ZIKA

SUB REGION DE SALUD JAEN

SE. 32 – 2017



RED EPIDEMIOLOGICA SUB REGION DE SALUD - JAEN 2017



POBLACION TOTAL SRS - JAEN

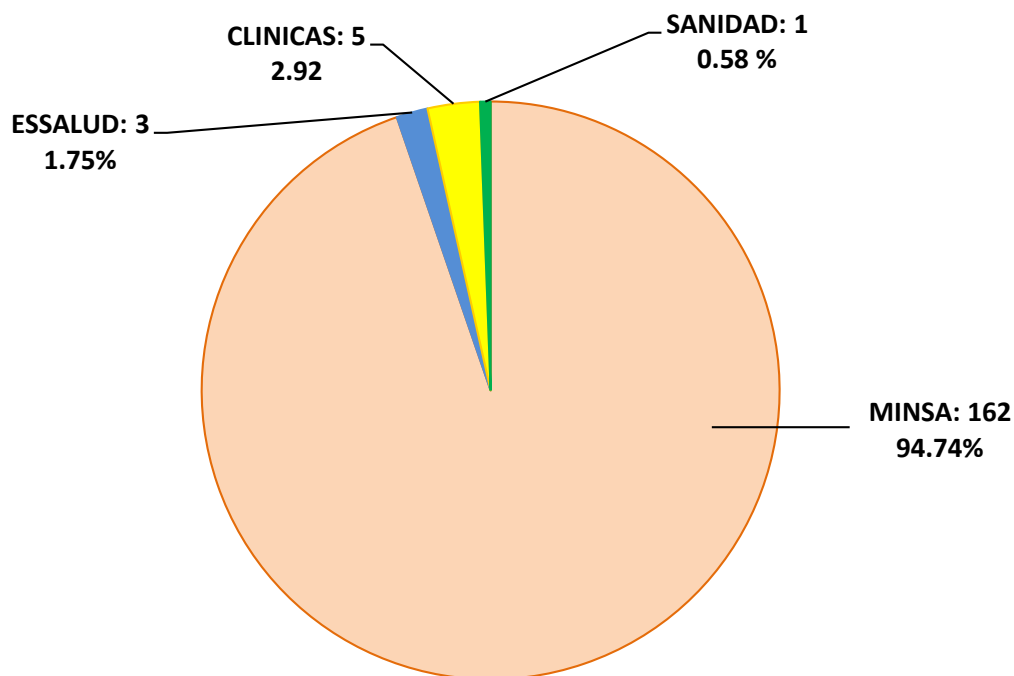
347,809 Hab. con
161 EE.SS



UNIDADES NOTIFICANTES POR ENTIDAD ADMINISTRATIVA SRS – JAEN - 2017

171 Unidades Notificantes

- 02 Hospitales
- 41 Centros de Salud
- 119 Puestos de Salud
- 03 Essalud
- 05 Clínicas
- 30 Sanidad - PNP



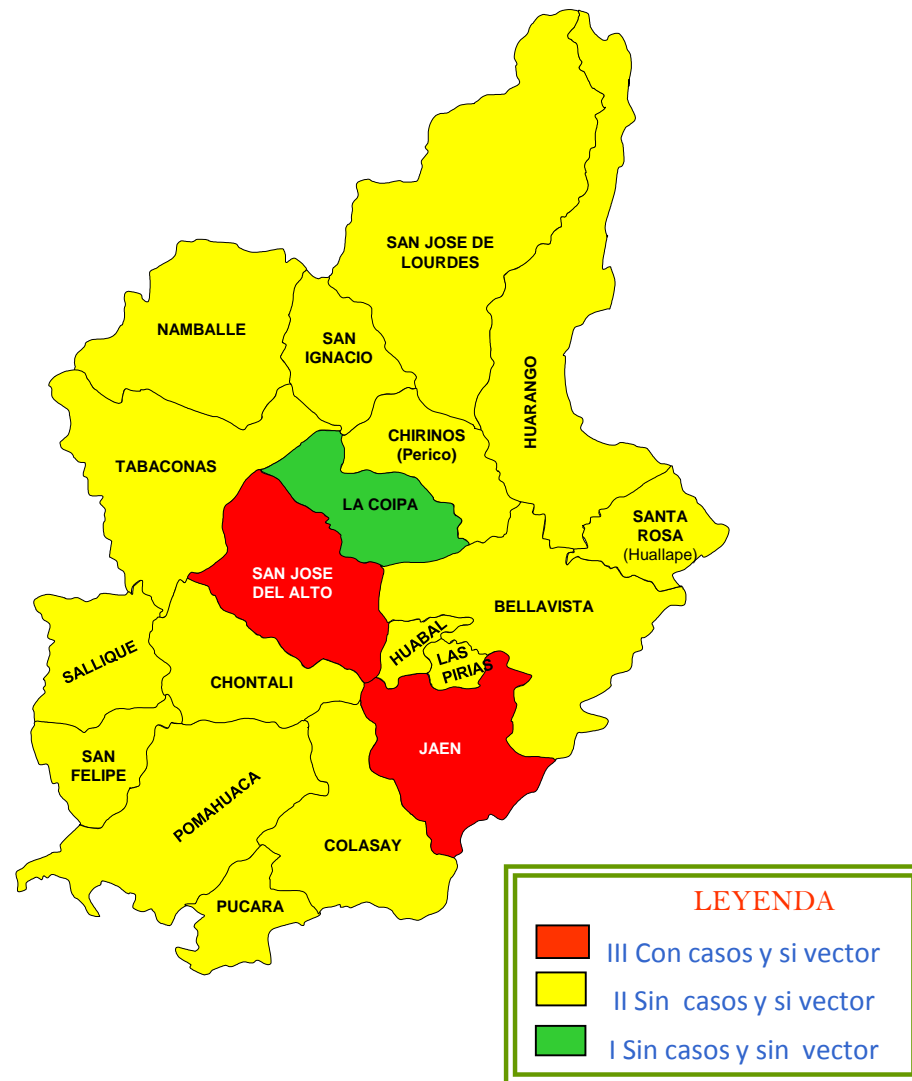


POBLACION EN RIESGO PARA ZIKA Y DENGUE - 2017

213,567 personas que viven en escenario de transmisión para Zika y Dengue.

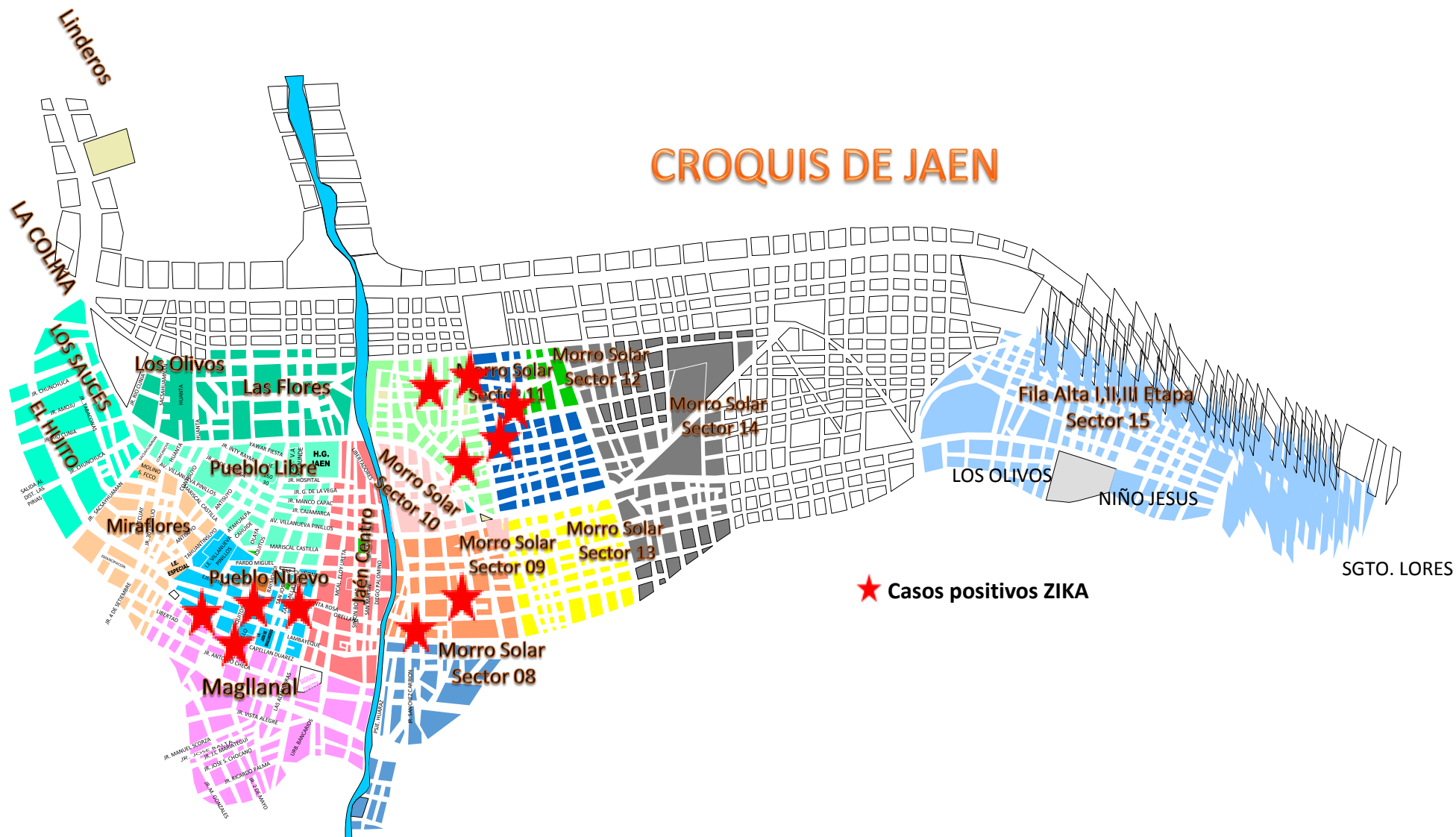
Distrito de Jaén 93,997 habitantes

Distrito de San José del Alto, 2,529 habitantes



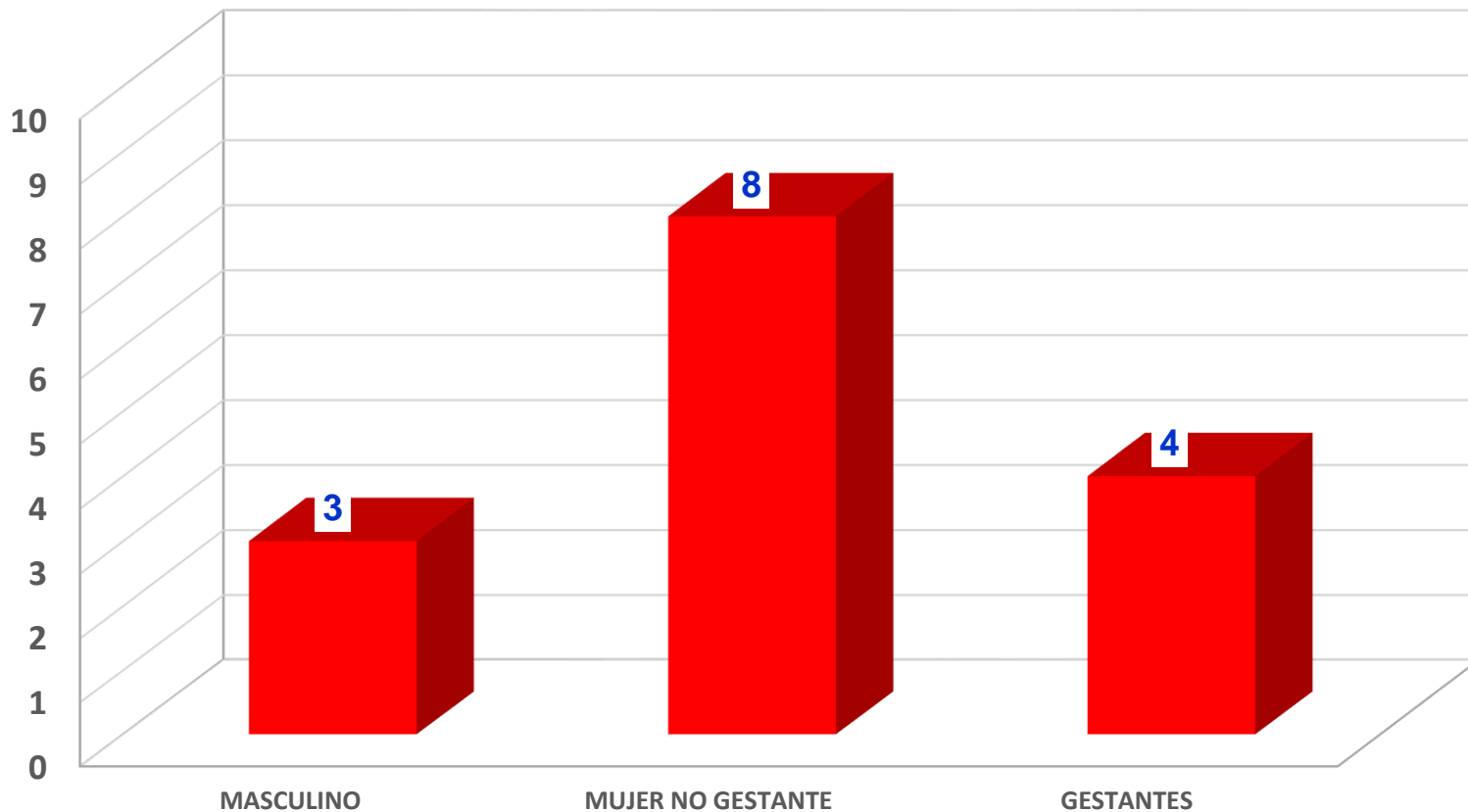


DISTRIBUCION ESPACIAL DE CASOS E INFECCION POR ZIKA EN LA LOCALIDAD DE JAEN S.E. 32-2017





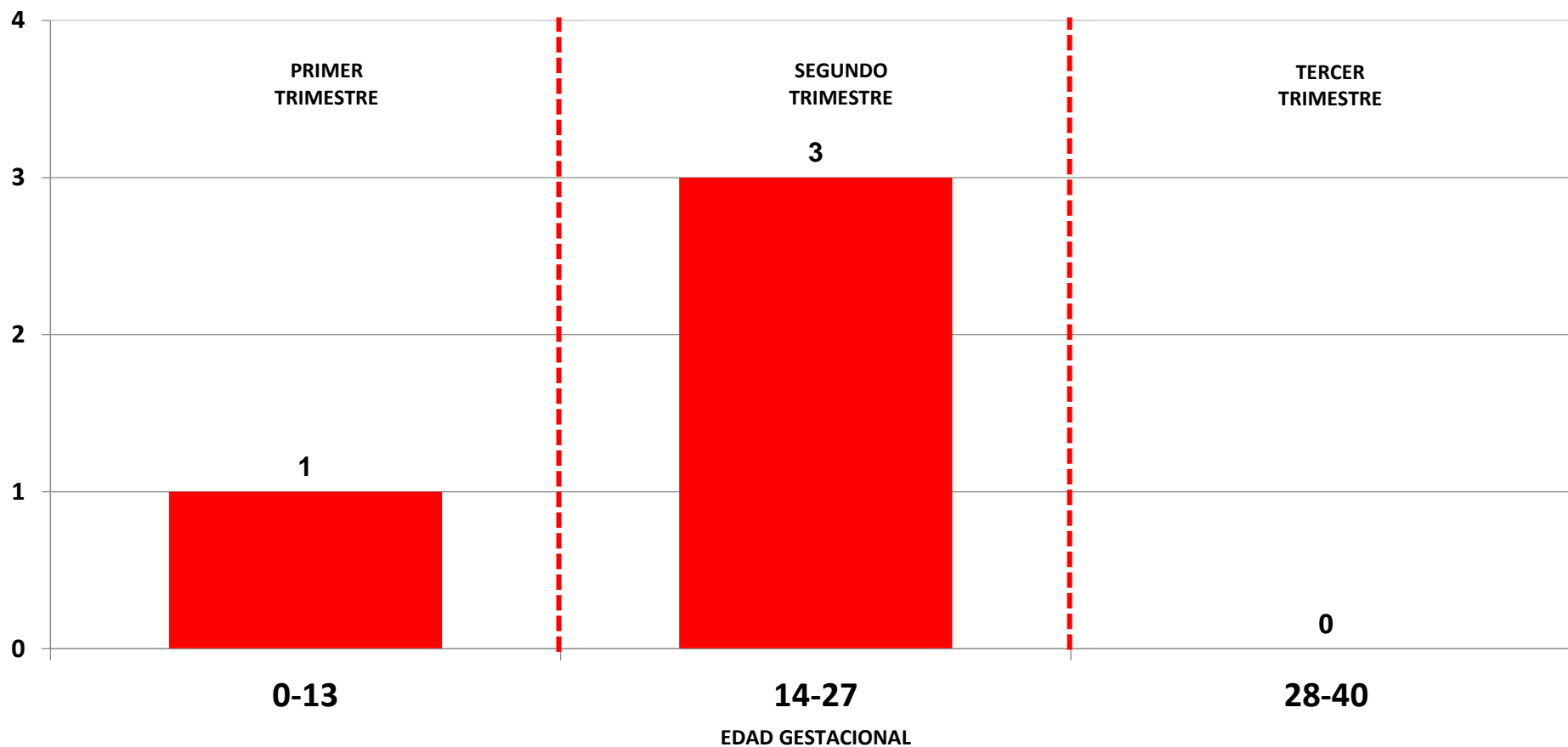
DISTRIBUCIÓN DE CASOS CONFIRMADOS DE ZIKA SEGÚN SEXO SUB REGION DE SALUD JAEN A LA S.E. 32 - 2017



DISTRITO	MASCULINO	MUJER NO GESTANTE	GESTANTE	TOTAL CASOS
JAEN	3	7	4	14
SAN JOSE DEL ALTO - COCHALAN		1	0	1
TOTAL				15



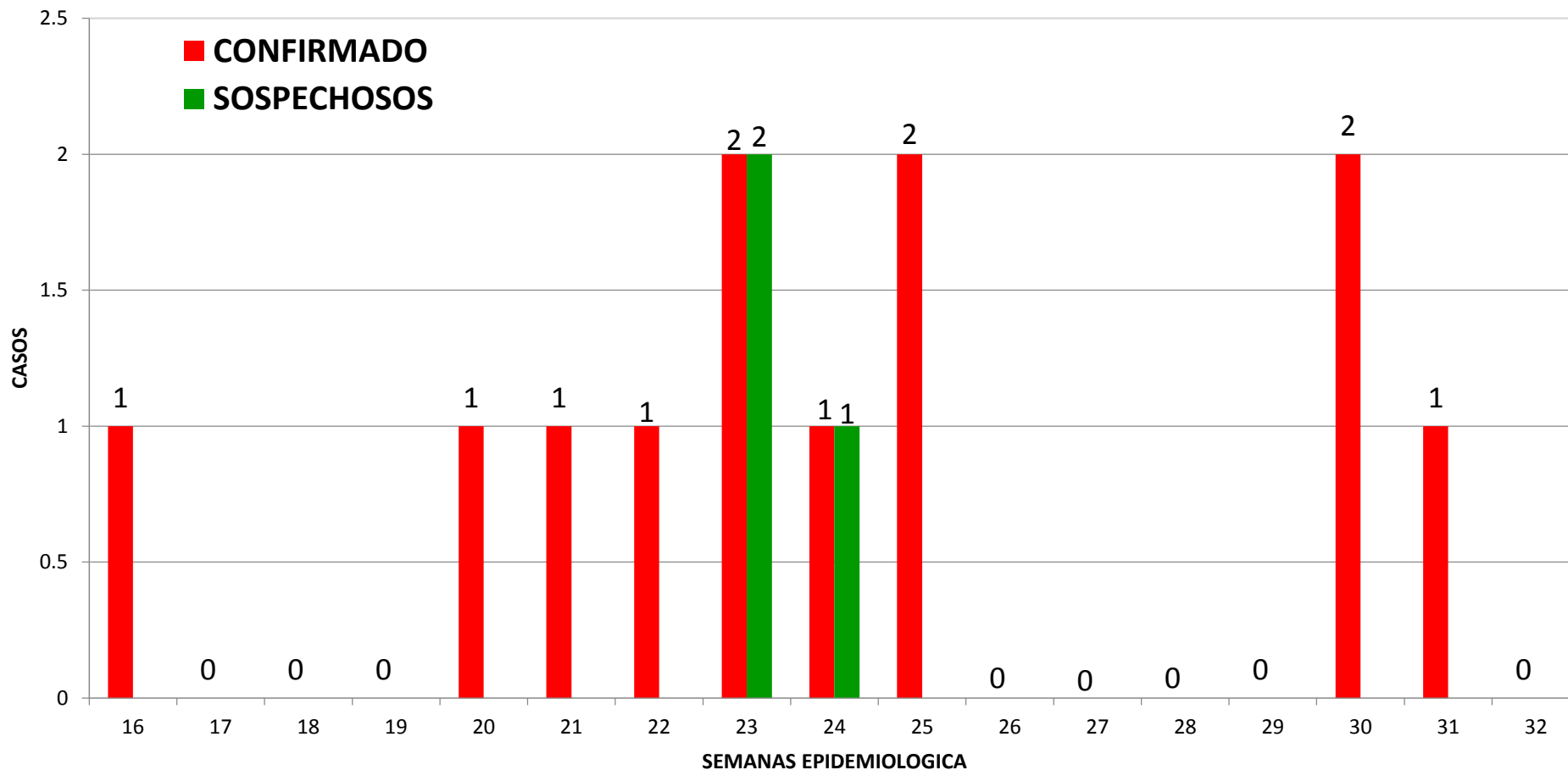
CASOS E INFECCIÓN POR ZIKA EN GESTANTES SEGÚN EDAD GESTACIONAL SUB REGION DE SALUD JAEN 2017



DISTRITO/ SEMANA	0-13	14-27	28-40	TOTAL
JAEN	1	3	0	4
TOTAL GESTANTES				4



NOTIFICACION DE CASOS SOSPECHOSOS Y CONFIRMADOS DE ZIKA SEGUN SEMANA EPIDEMIOLOGICA POR INICIO DE SINTOMAS SUB REGION DE SALUD JAEN A LA S.E. 32 - 2017

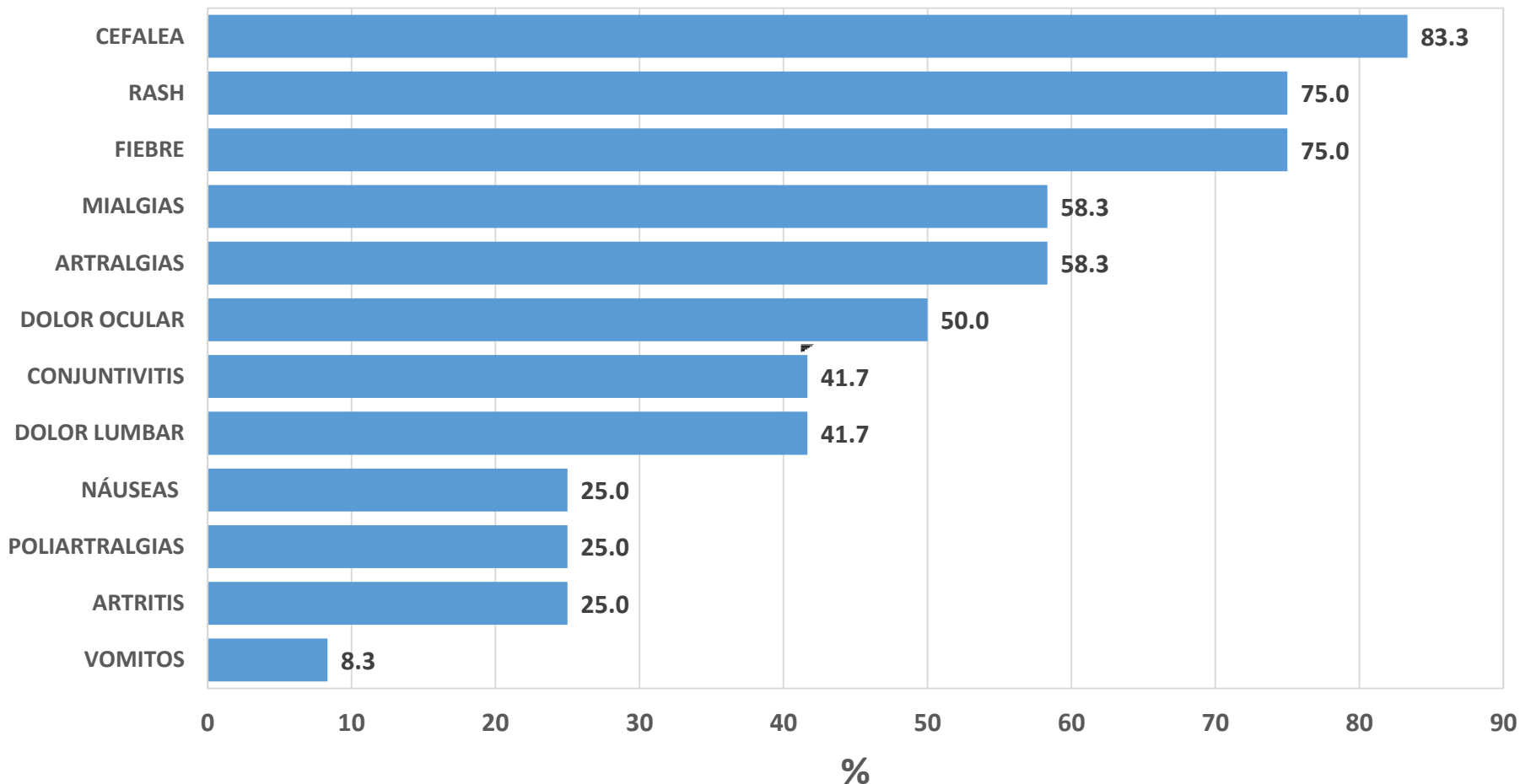


CASOS CONFIRMADOS	12
CASOS SOSPECHOSOS	3
TOTAL CASOS	15



PORCENTAJE DE SIGNOS Y SÍNTOMAS DE CASOS CONFIRMADOS DE ZIKA

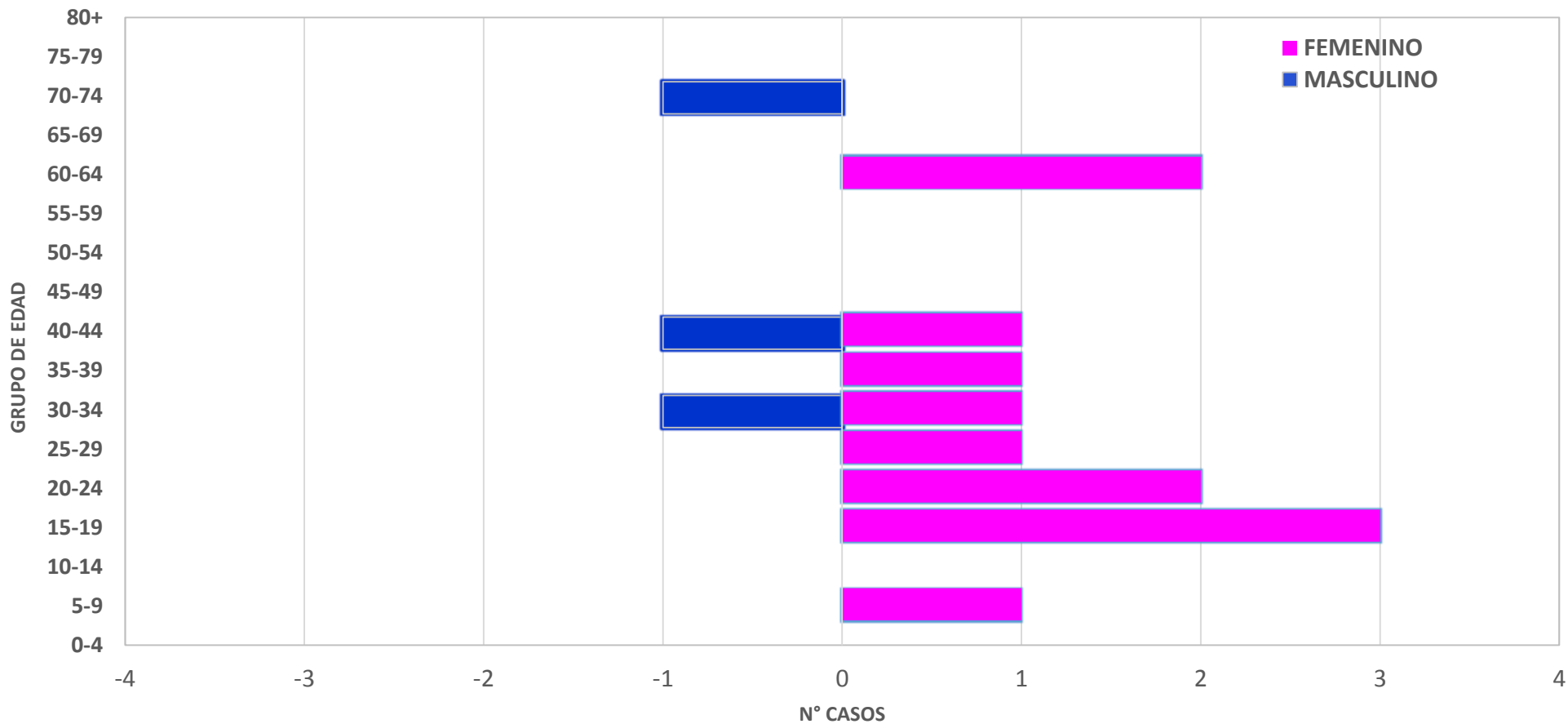
SUB REGION DE SALUD JAEN SE. 32 - 2017



CASOS DE ZIKA CONFIRMADOS	12
----------------------------------	-----------



DISTRIBUCIÓN DE CASOS E INFECCIÓN POR ZIKA SEGÚN GRUPO DE EDAD Y SEXO SUB REGION DE SALUD JAEN SE. 32 - 2017



SEXO / EDAD	0-4	5-9	10 - 14	15-19	20-24	25-29	30-34	35-39	40-44	45-49	50-54	55-59	60-64	65-69	70-74	75-79	80+
MASCULINO							1		1						1		
FEMENINO		1		3	2	1	1	1	1				2				