



GOBIERNO REGIONAL CAJAMARCA
DIRECCION REGIONAL DE SALUD CAJAMARCA
SUB REGION DE SALUD JAEN
DIRECCIÓN DE EPIDEMIOLOGÍA



SALA SITUACIONAL DE SALUD



SUB REGION DE SALUD JAEN

S.E. 18 - 2016

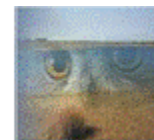
01 al 07/05/16

SALA SITUACIONAL 2016



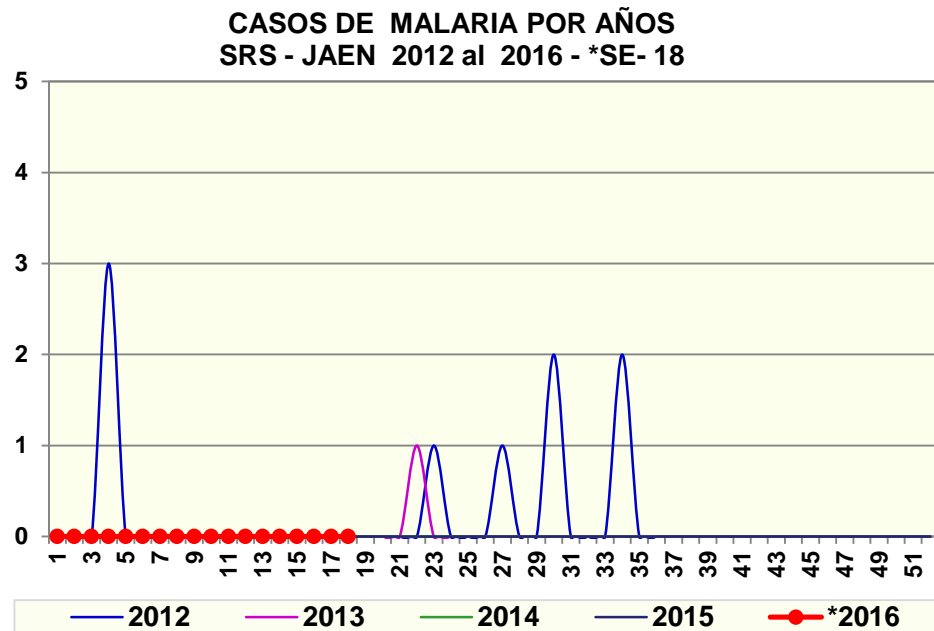
SITUACION EPIDEMIOLOGICA: MALARIA

SUB REGION DE SALUD JAEN S.E. 18 - 2016



SALA SITUACIONAL 2016

INCIDENCIA DE MALARIA P. VIVAX Y P. FALCIPARUM POR DISTRITOS								
SUB REGIÓN DE SALUD JAEN AÑO 2016 - S.E. 18								
DISTRITOS	MALARIA P. VIVAX				MALARIA P. FALCIPARUM			
	SE 18	ACUM SE 18-16	DENSIDAD/ INCIDENCIA	IPA 2017	SE 18	ACUM SE 18-16	DENSIDAD/ INCIDENCIA	IPA 2016
JAEN								
BELLAVISTA								
CHONTALI								
COLASAY								
HUABAL								
LASPIRIAS								
POMAHUACA								
PUCARA								
SALLIQUE								
SAN FELIPE								
SAN JOSE ALTO								
SANTA ROSA								
SAN IGNACIO								
CHIRINOS								
HUARANGO								
LA COIPA								
NAMBALLE								
SAN JOSE LOURDES								
TABACONAS								
SRS-JAEN	0	0	0.00	0.000	0	0	0.00	0.000





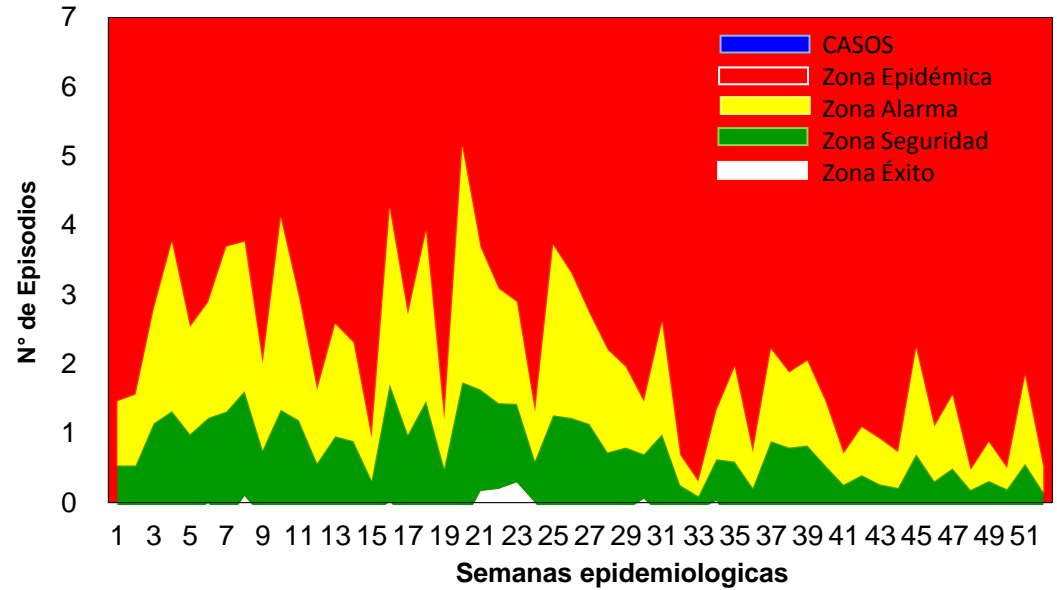
MALARIA PLASMODIUM VIVAX

SUB REGION DE SALUD JAEN S.E. 18 - 2016



Canal Endémico de Malaria P. Vivax por Semana Epidemiológica
SRS Jaén, año 2016 - *S.E. 18

- Con Casos
- Sin Casos



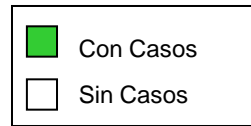
Casos de *Malaria P. Vivax* por años, comparado, 2008 – 2016 – *S.E. 18

TIPO DX.	2008	2009	2010	2011	2012	2013	2014	2015	2016*
MALARIA P. VIVAX	8	24	5	30	9	1	0	0	0
NOTIFICADOS	8	24	5	30	9	1	0	0	0

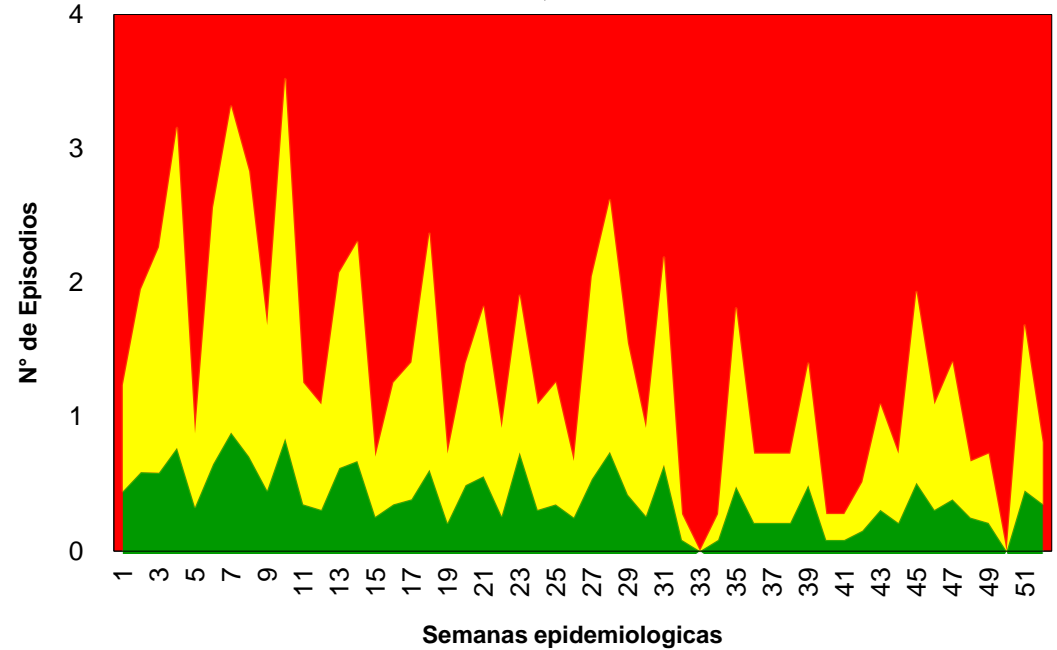


MALARIA PLASMODIUM FALCIPARUM

SUB REGION DE SALUD JAEN S.E. 18 - 2016



Canal Endémico de Malaria P. Falciparum por Semana Epidemiológica
SRS Jaén, año 2016 - S.E. 18



Casos de *Malaria P. Falciparum* por años,
comparado, 2009 – 2016 – *S.E. 18

TIPO DX.	2009	2010	2011	2012	2013	2014	2015	2016*
MALARIA P. FALCIPARUM	1	0	0	0	0	0	0	0
NOTIFICADOS	1	0	0	0	0	0	0	0



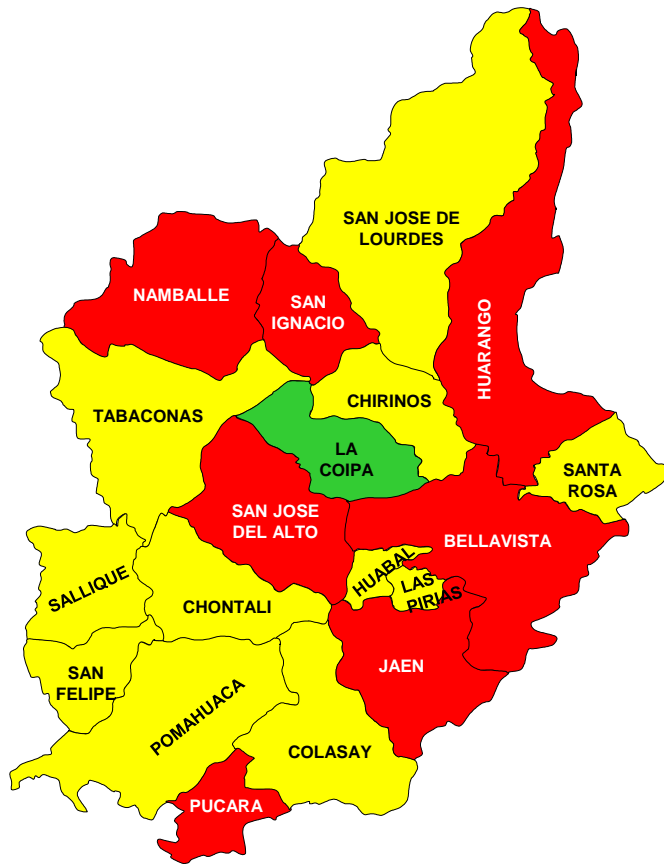
SITUACION EPIDEMIOLOGICA: DENGUE

SRS – JAEN S.E. 18 – 2016

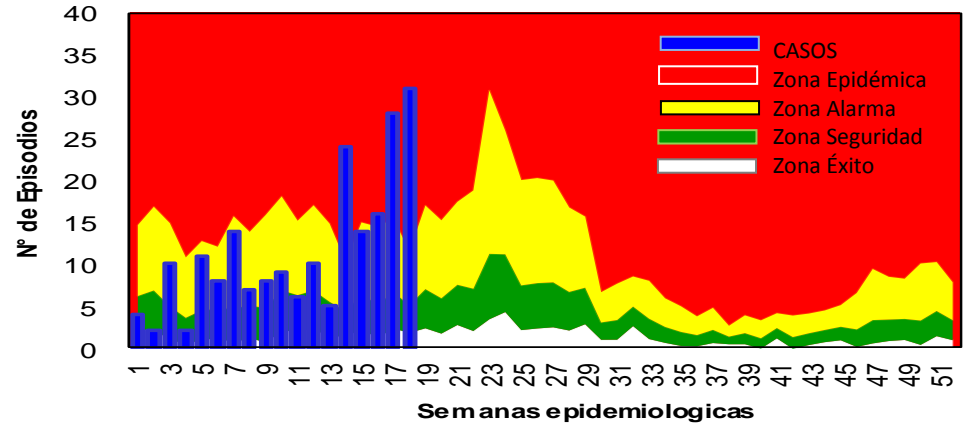


LEYENDA

- Esc. III A (casos y vector)
- Esc. II (sin casos y vector)
- Esc. I (sin casos y sin vector)



Canal Endémico de Dengue por Semana Epidemiológica
SRS Jaén, año 2016 - S.E. 18



INDICADORES SEMANALES DE DENGUE
SUB REGION DE SALUD JAEN AÑO 2016 - SE. 18

DISTRITOS	DENGUE SIN SEÑALES DE ALARMA					DENGUE CON SEÑALES DE ALARMA					DENGUE GRAVE					TOTAL DENGUE	T.L.A x 100000
	SE. 18	P	C	D	%	SE. 18	P	C	D	%	SE. 18	P	C	D	%		
JAEN	19	50	64	36	72	9	17	28	18	28						159	182.8
BELLAVISTA		4	2	9	75		2		3	25,0						8	66.4
CHONTALI																	
COLASAY																	
HUABAL																	
LAS PIRIAS																	
POMAHUACA																	
PUCARA	2	6	7				2	1		19						16	208.4
SALLIQUE																	
SAN FELIPE																	
SAN JOSE ALTO			1		100											1	58.7
SANTA ROSA																	
SAN IGNACIO						1	1										
CHIRINOS																	
HUARANGO			3	1	75			1	2	25						4	44.3
LA COIPA																	
NAMBALLE		18	2													20	494.9
SAN JOSE LOURDES																	
TABACONAS																	
TOTAL	21	78	79	46	75	10	22	30	23	25	0	0	0	0	0	209	116.71

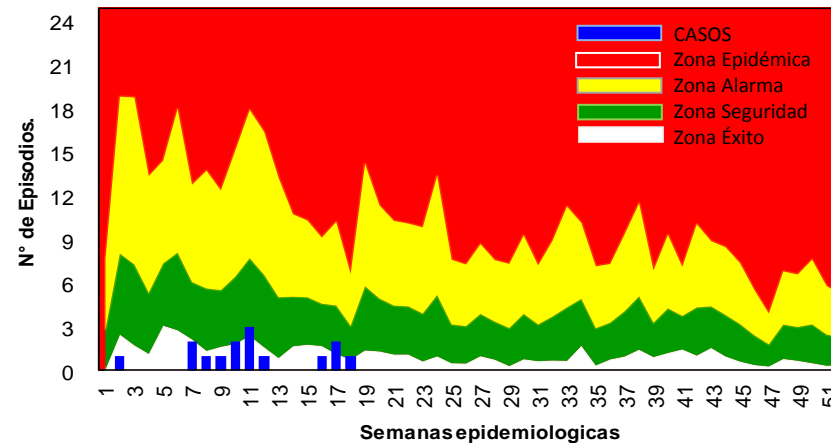


SITUACION EPIDEMIOLOGICA: ENFERMEDAD DE CARRIÓN

SUB REGION DE SALUD JAEN S.E. 18 - 2016

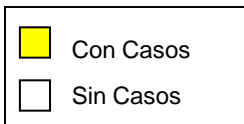


Canal Endémico de Enfermedad de Carrión por Semana Epidemiológica
SRS Jaén, año 2016 - *S.E. 18



INCIDENCIA DE LA ENFERMEDAD DE CARRION POR DISTRITOS

DISTRITOS	CASOS AGUDOS					CASOS ERUPTIVAS			DENSI DAD INCIDE NCIA
	SE. 18	ACUM. SE 18-16			DEFU N.	SE. 18	ACUM. SE. 18-16		
		P	C	D			P	C	
JAEN				1					
BELLAVISTA									
CHONTALI									
COLASAY									
HUABAL			1						14.13
LAS PIRIAS				1					
POMAHUACA		1							9.90
PUCARA									
SALLIQUE									
SAN FELIPE									
SAN JOSE ALTO	1	1							13.87
SANTA ROSA									
SAN IGNACIO		1	3	1			3		18.65
CHIRINOS									
HUARANGO									
LA COIPA									
NAMBALLE		1	1				2		34.39
SAN JOSE LOURDES									
TABACONAS		1							4.60
SRS-JAEN	1	5	5	3	0	0	5	0	5.17



Fuente: Sistema de Vigilancia Epidemiológica - SRS JAEN



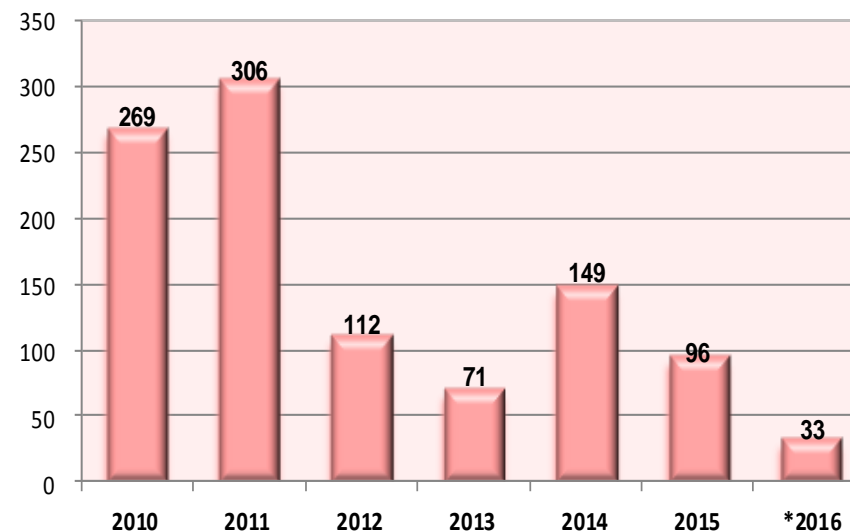
SITUACION EPIDEMIOLOGICA: LEISHMANIOSIS: SUB REGION DE SALUD JAEN S.E. 18 - 2016



INDICADORES SEMANALES DE LEISHMANIOSIS SRS - JAEN AÑO 2016 - SE. 18

DISTRITOS	LEISHMANIOSIS CUTANEA		
	SE. 18	ACUM. SE. 18-16	INCIDENCIA
JAEN		4	4.0
BELLAVISTA			
CHONTALI		3	29.2
COLASAY		5	47.1
HUABAL		1	14.1
LAS PIRIAS			
POMAHUACA		11	108.9
PUCARA		2	26.1
SALLIQUE		1	11.5
SAN FELIPE			
SAN JOSE ALTO			
SANTA ROSA		1	8.7
SAN IGNACIO	1	1	2.7
CHIRINOS		1	7.0
HUARANGO			
LA COIPA			
NAMBALLE		1	8.6
SAN JOSE LOURDES	1	2	9.1
TABACONAS			
SRS-JAEN	2	33	9.48

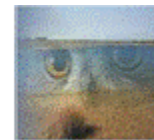
CASOS DE LEISHMANIOSIS POR AÑOS
SUB REGION DE SALUD JAEN AÑO 2010-2016- *S.E. 18



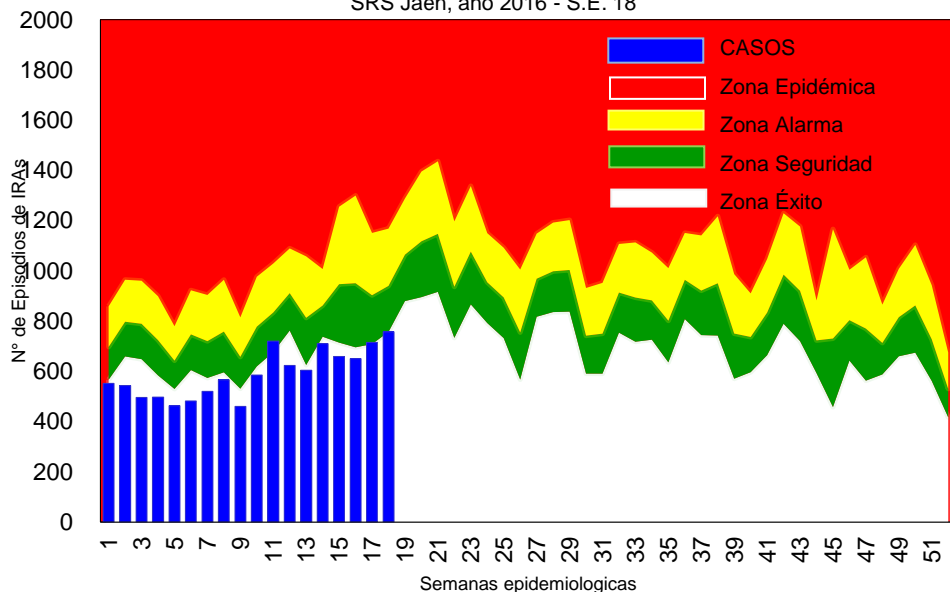


SITUACION EPIDEMIOLOGICA: IRA

SUB REGION DE SALUD JAEN S.E. 18 - 2016

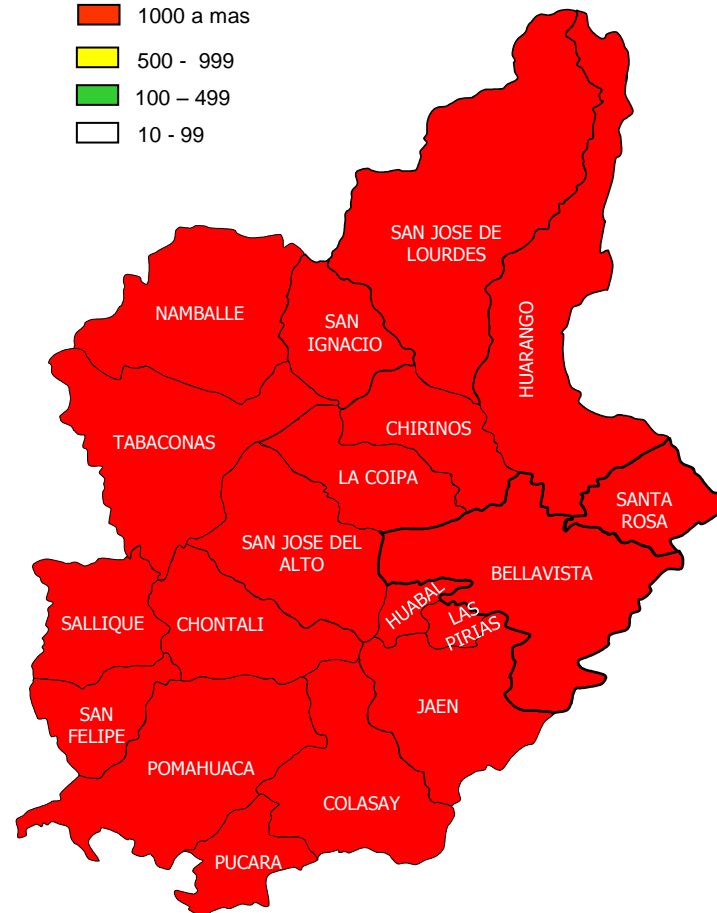


Canal Endémico de IRAs por Semana Epidemiológica
SRS Jaén, año 2016 - S.E. 18

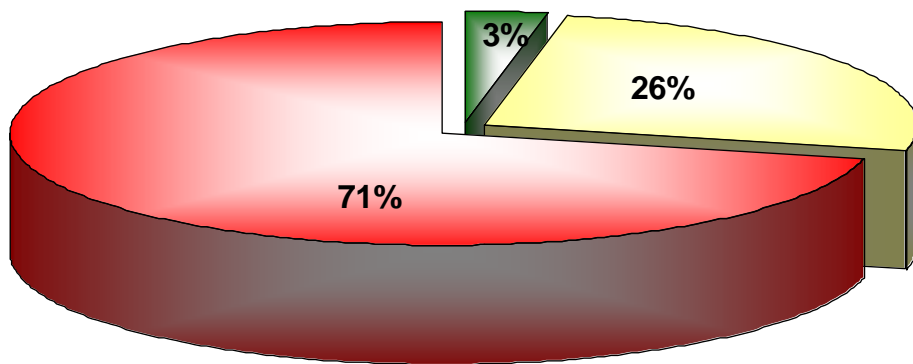


TIA X 100,000 habitantes.

- 1000 a mas (Red)
- 500 - 999 (Yellow)
- 100 - 499 (Green)
- 10 - 99 (White)



% DE CASOS DE IRAS POR GRUPOS DE EDAD



- < 2 meses (Green)
- 2 a 11 meses (Yellow)
- 1 a 4 años (Red)

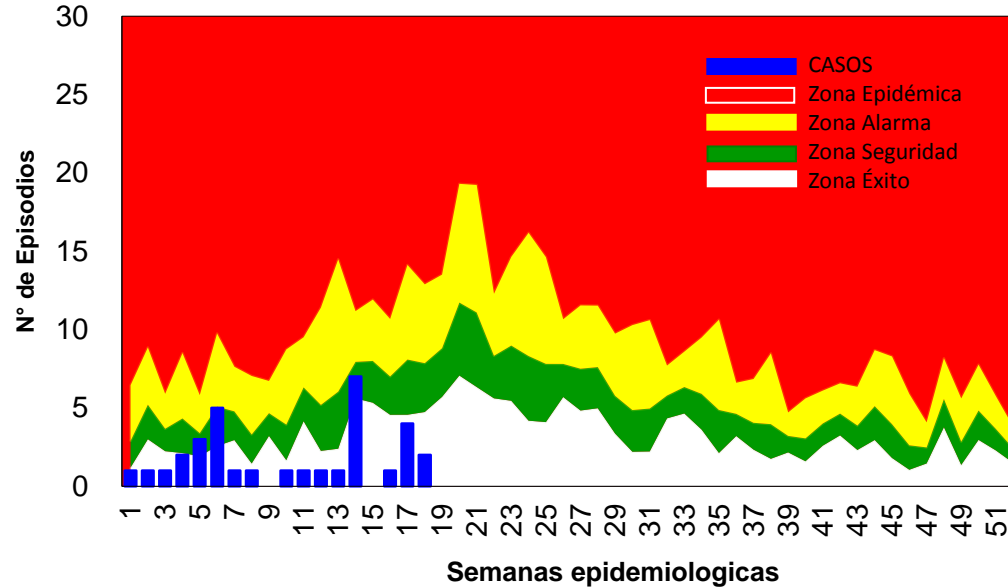


SITUACION EPIDEMIOLOGICA: NEUMONIAS

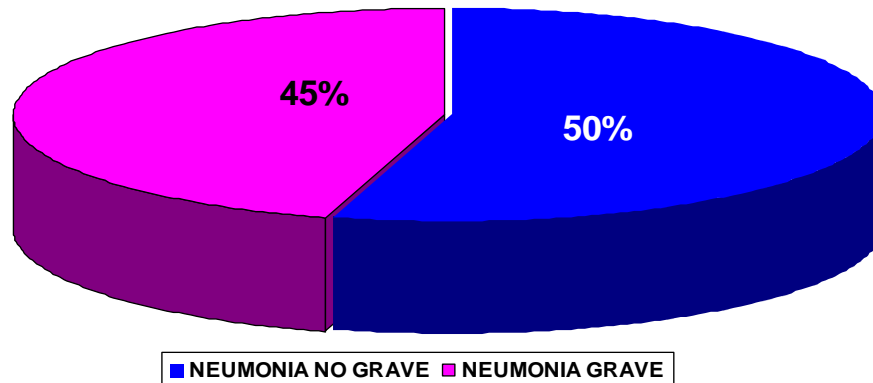
SUB REGION DE SALUD JAEN S.E. 18 - 2016



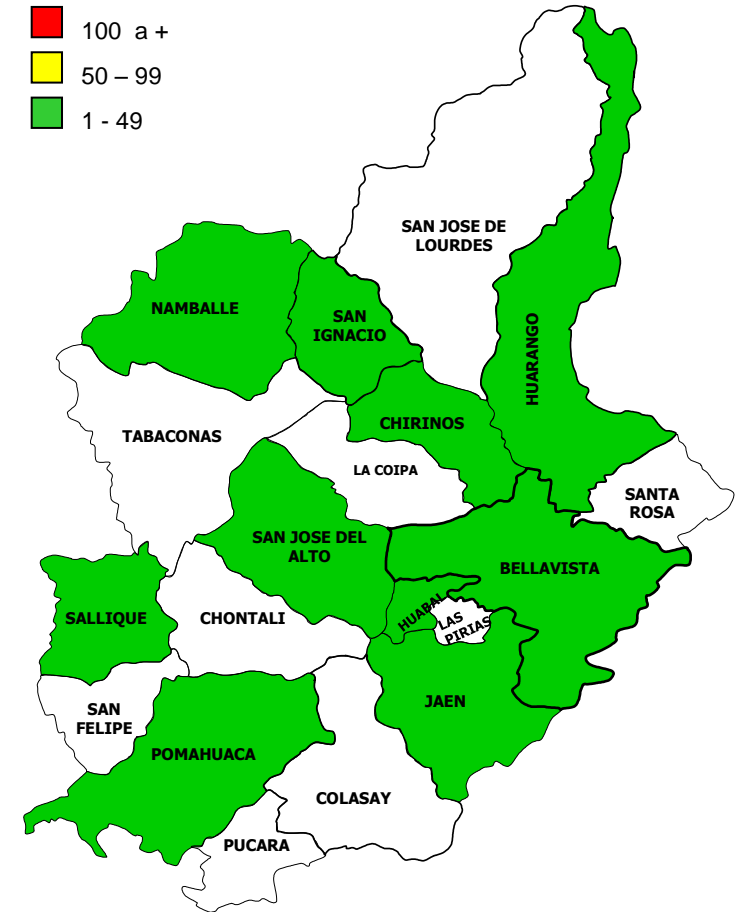
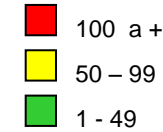
Canal Endémico de Neumonía Grave y No Grave por Semana Epidemiológica
Sub Región de Salud Jaén – SE. 18-16



% DE CASOS DE NEUMONIAS NO GRAVES Y GRAVES SRS
JAEN - AÑO S.E. 18 - 2016

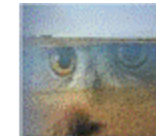


TIA X 100,000 habitantes.



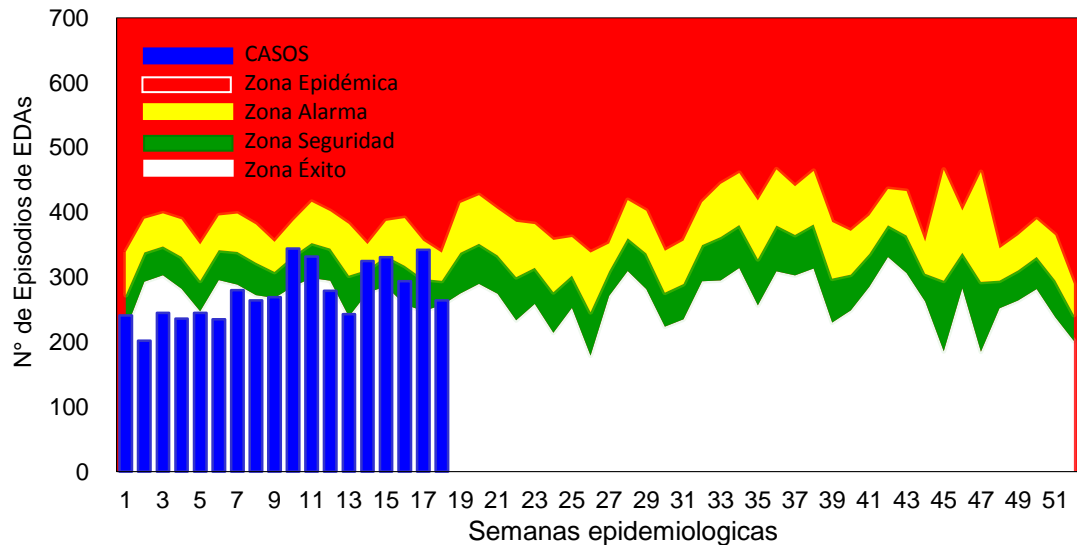


SITUACION EPIDEMIOLOGICA: DIARREAS ACUOSAS AGUDAS

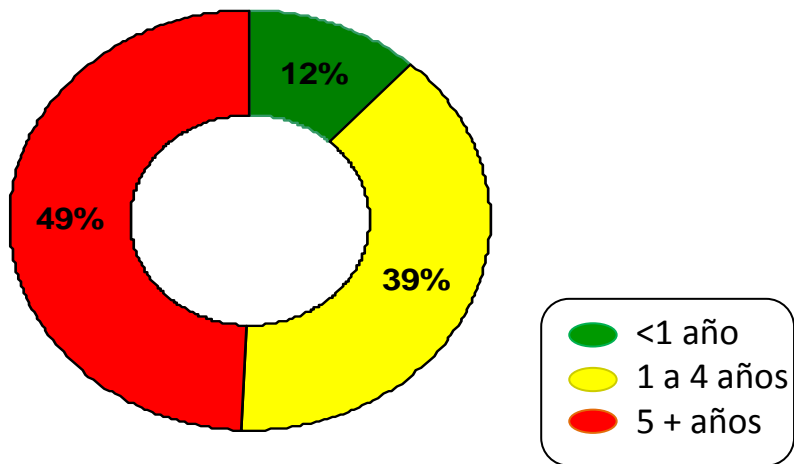


SUB REGION DE SALUD JAEN S.E. 18 - 2016

Canal Endémico de EDAs por Semana Epidemiológica
SRS Jaén, año 2016 - S.E. 18



DISTRIBUCION DE CASOS DE EDAS ACUOSAS POR GRUPOS DE EDAD SRS JAEN - AÑO 2016

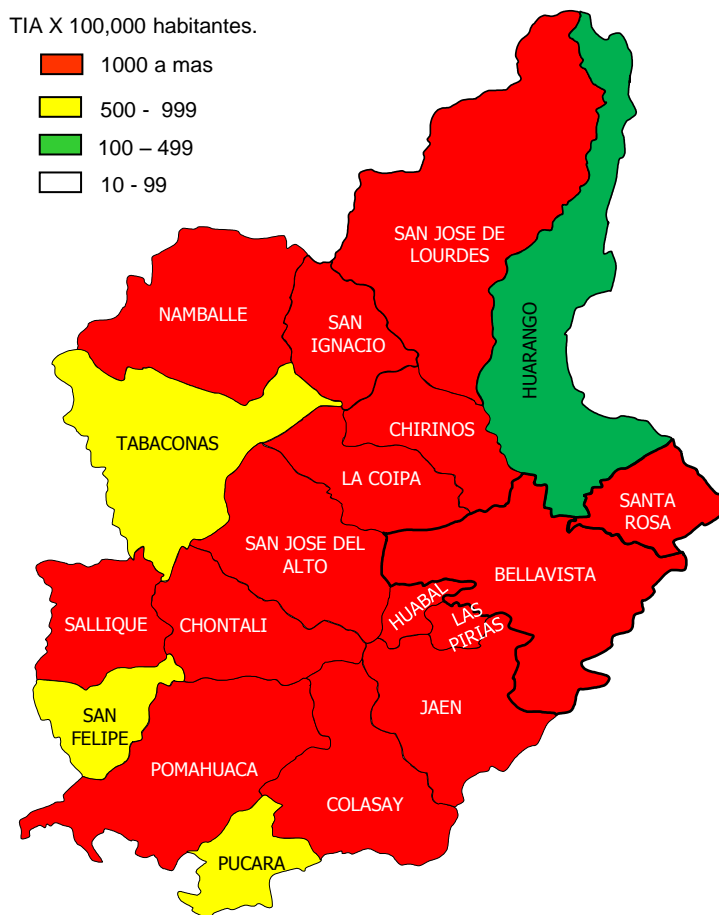


EDA Acuosa:

Distribución según Incidencia Acumulada de Casos por distrito..

TIA X 100,000 habitantes.

- 1000 a mas (Red)
- 500 - 999 (Yellow)
- 100 - 499 (Green)
- 10 - 99 (White)



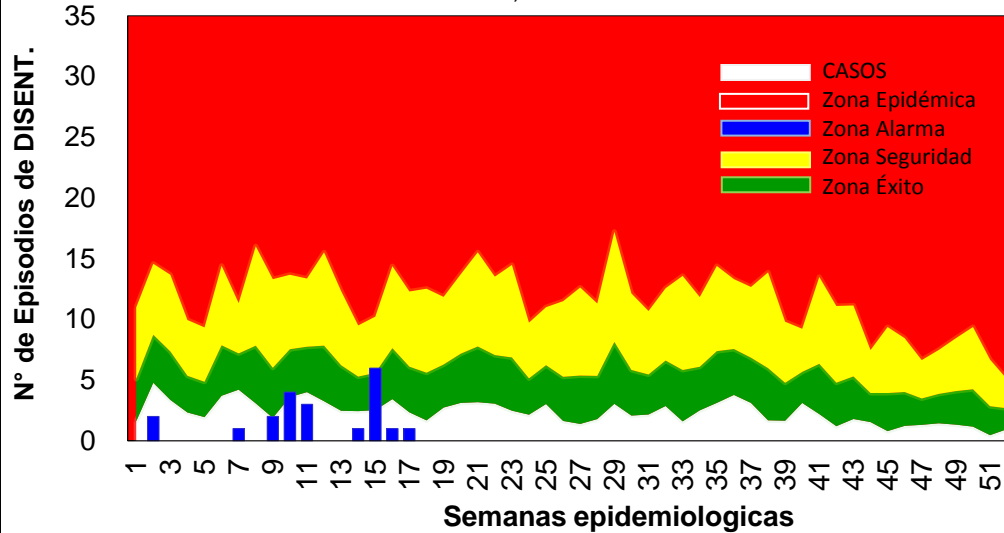


SITUACION EPIDEMIOLOGICA: DIARREAS DISENTERICAS

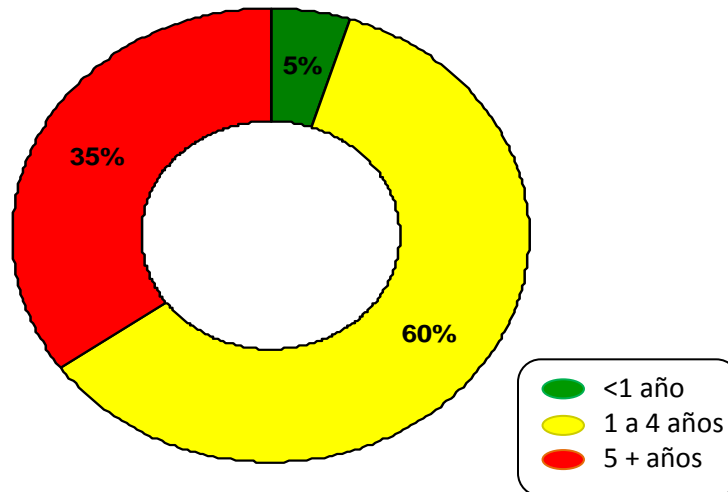


SUB REGION DE SALUD JAEN S.E. 18 - 2016

Canal Endémico de EDAs Disentericas por Semana Epidemiológica
SRS Jaén, año 2016 - SE. 18



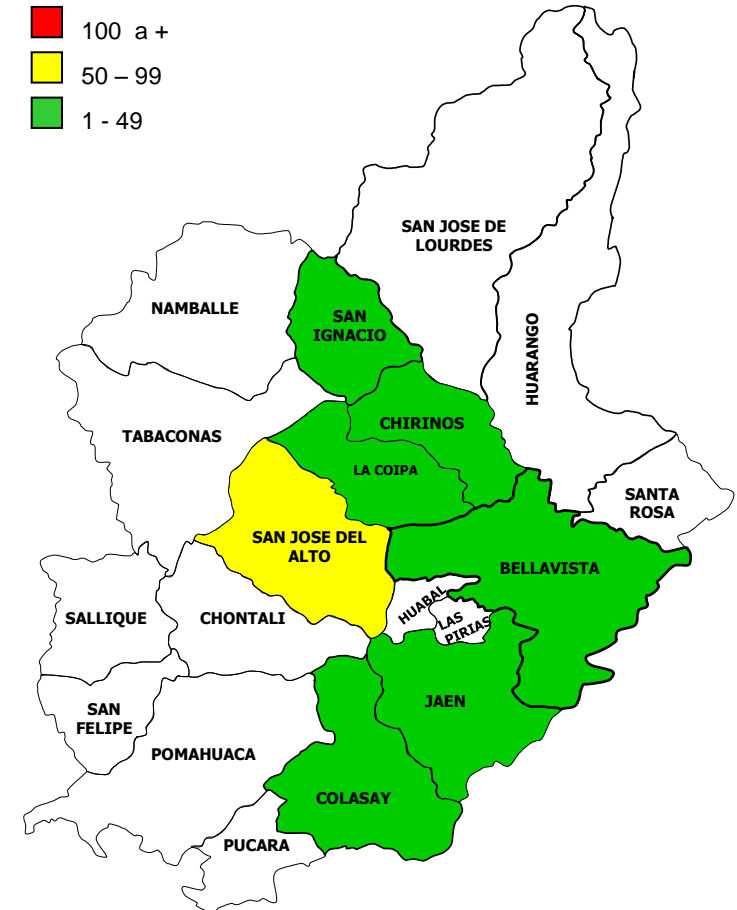
% DE CASOS DE EDAS DISENTERICAS POR GRUPOS DE EDAD SRS JAEN - AÑO 2016



EDA Disenterica:

Distribución según Incidencia Acumulada de Casos por Distrito.

TIA X 100,000 habitantes.





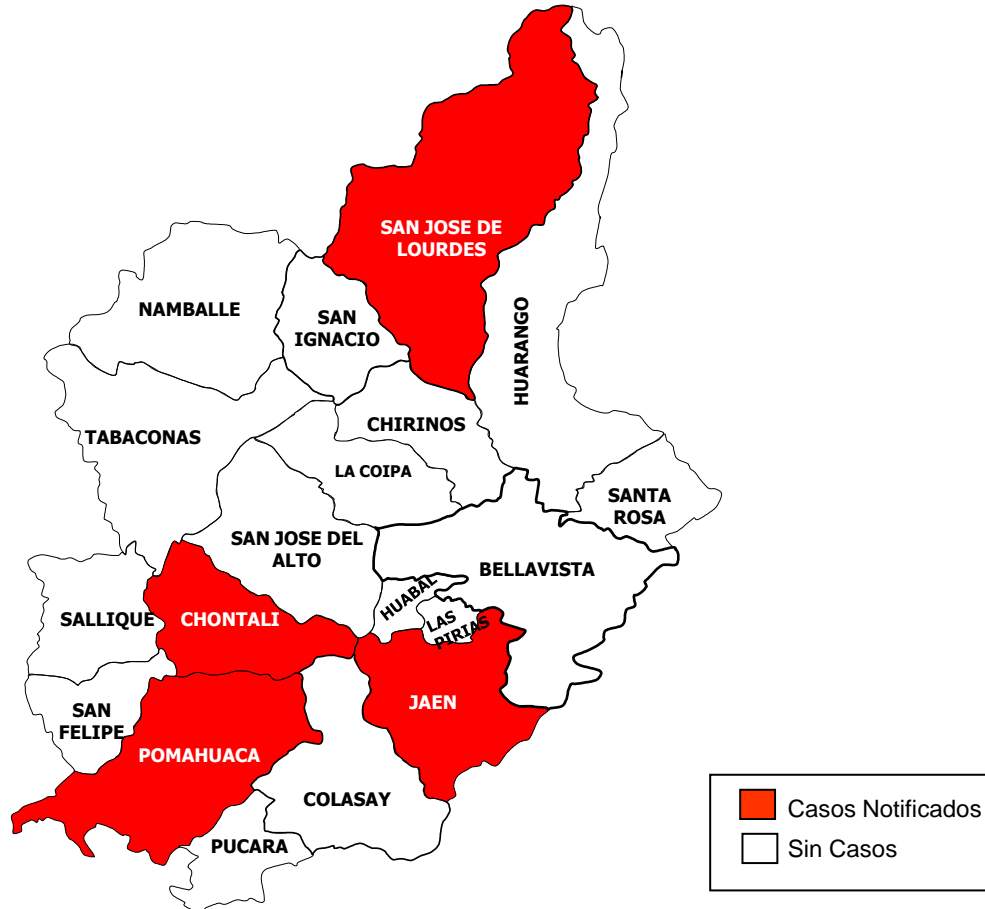
SITUACION EPIDEMIOLOGICA: INMUNOPREVENIBLES-TOS FERINA

SUB REGION DE SALUD JAEN S.E. 18 - 2016



SALA SITUACIONAL 2016

CASOS DE TOS FERINA POR DISTRITOS 2015



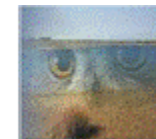
CASOS DE TOS FERINA POR DISTRITOS 2016





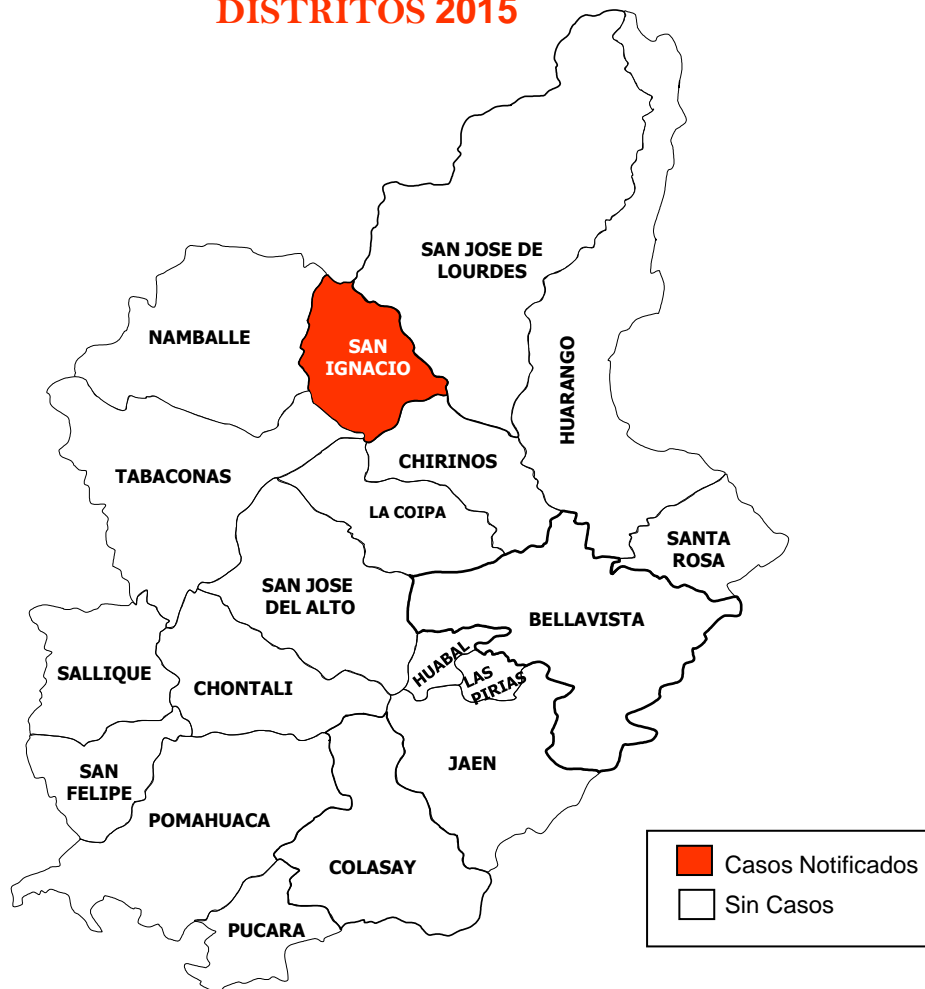
SITUACION EPIDEMIOLOGICA: INMUNOPREVENIBLES - P F A

SUB REGION DE SALUD JAEN S.E. 18 - 2016



SALA SITUACIONAL 2016

CASOS DE PFA POR DISTRITOS 2015



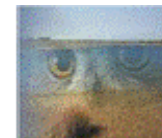
CASOS DE PFA POR DISTRITOS 2016





SITUACION EPIDEMIOLOGICA: INMUNOPREVENIBLES- RUBEOLA

SUB REGION DE SALUD JAEN S.E. 18 - 2016

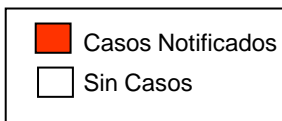


SALA SITUACIONAL 2016

CASOS DE RUBEOLA POR DISTRITOS 2015



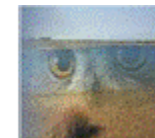
CASOS DE RUBEOLA POR DISTRITOS 2016



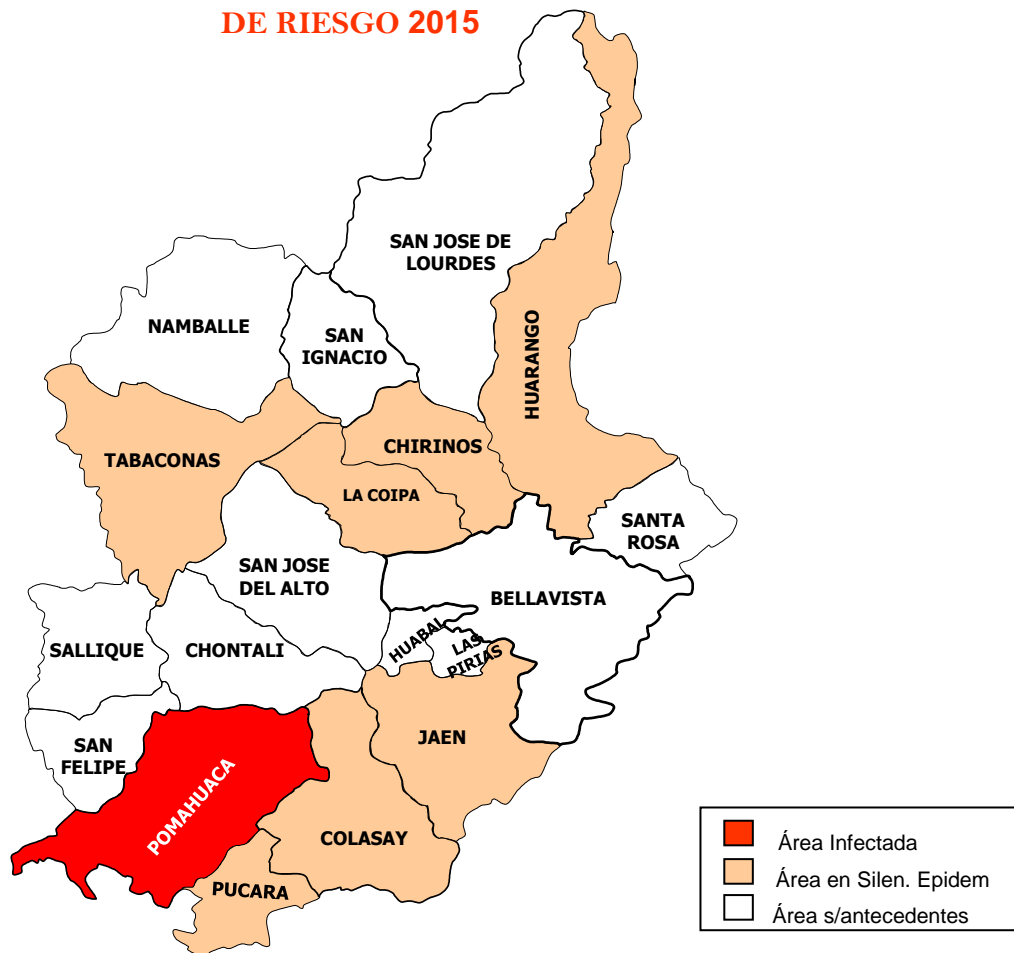


SITUACION EPIDEMIOLOGICA: TRANSMISIBLES - PESTE

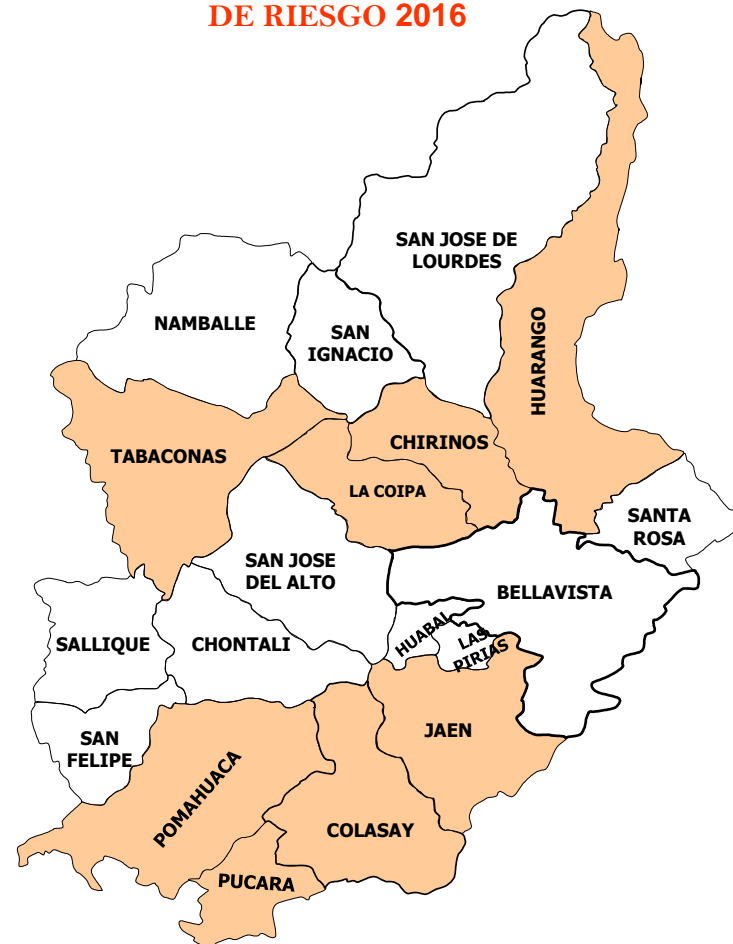
SUB REGION DE SALUD JAEN S.E. 18 - 2016



CARACTERIZACION DE AREAS DE RIESGO 2015

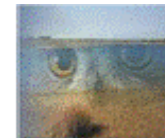


CARACTERIZACION DE AREAS DE RIESGO 2016



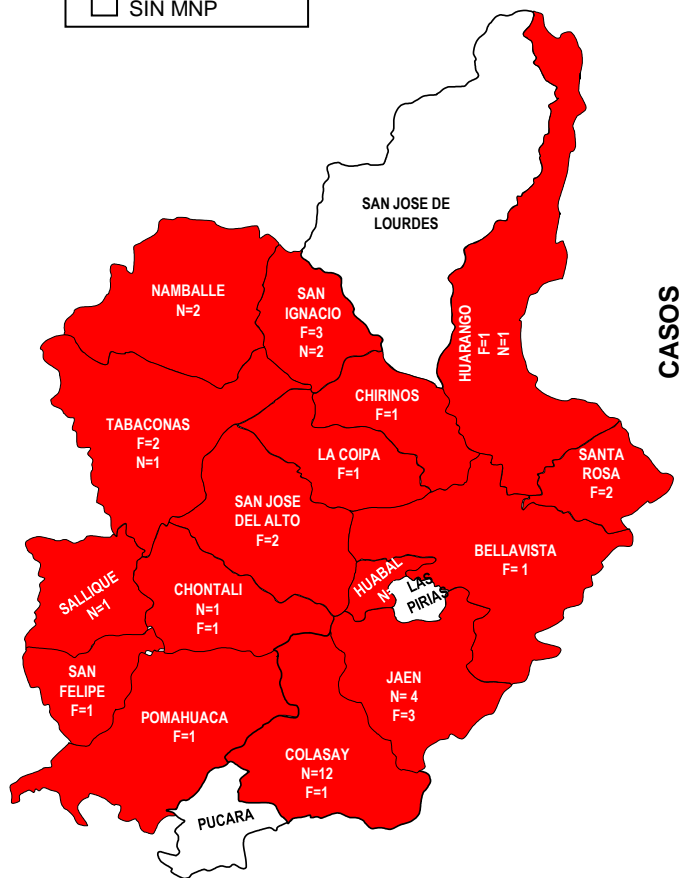
SITUACION EPIDEMIOLOGICA: MUERTE FETAL/ NEONATAL

SUB REGION DE SALUD JAEN S.E. 18 - 2016

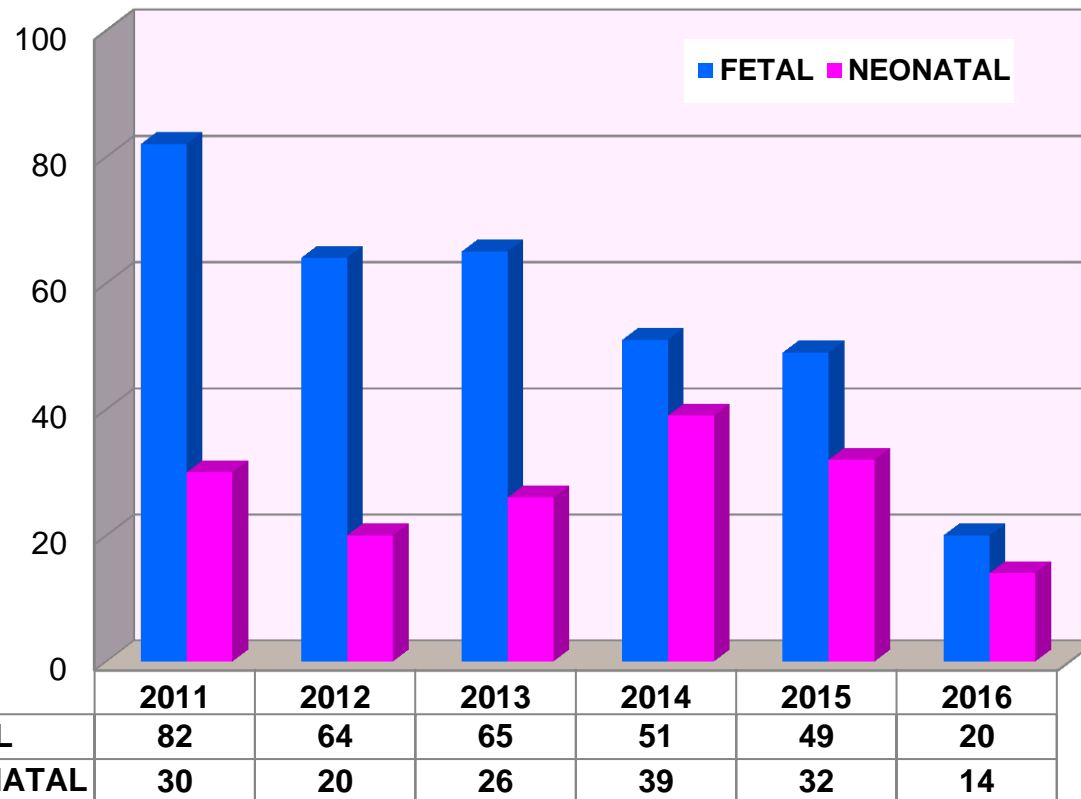


SALA SITUACIONAL 2016

■ CON MNP
 SIN MNP



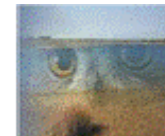
CASOS NOTIFICADOS DE MUERTE FETAL / NEONATAL POR AÑOS
SUB REGION DE SALUD JAEN S.E. 18- 2016



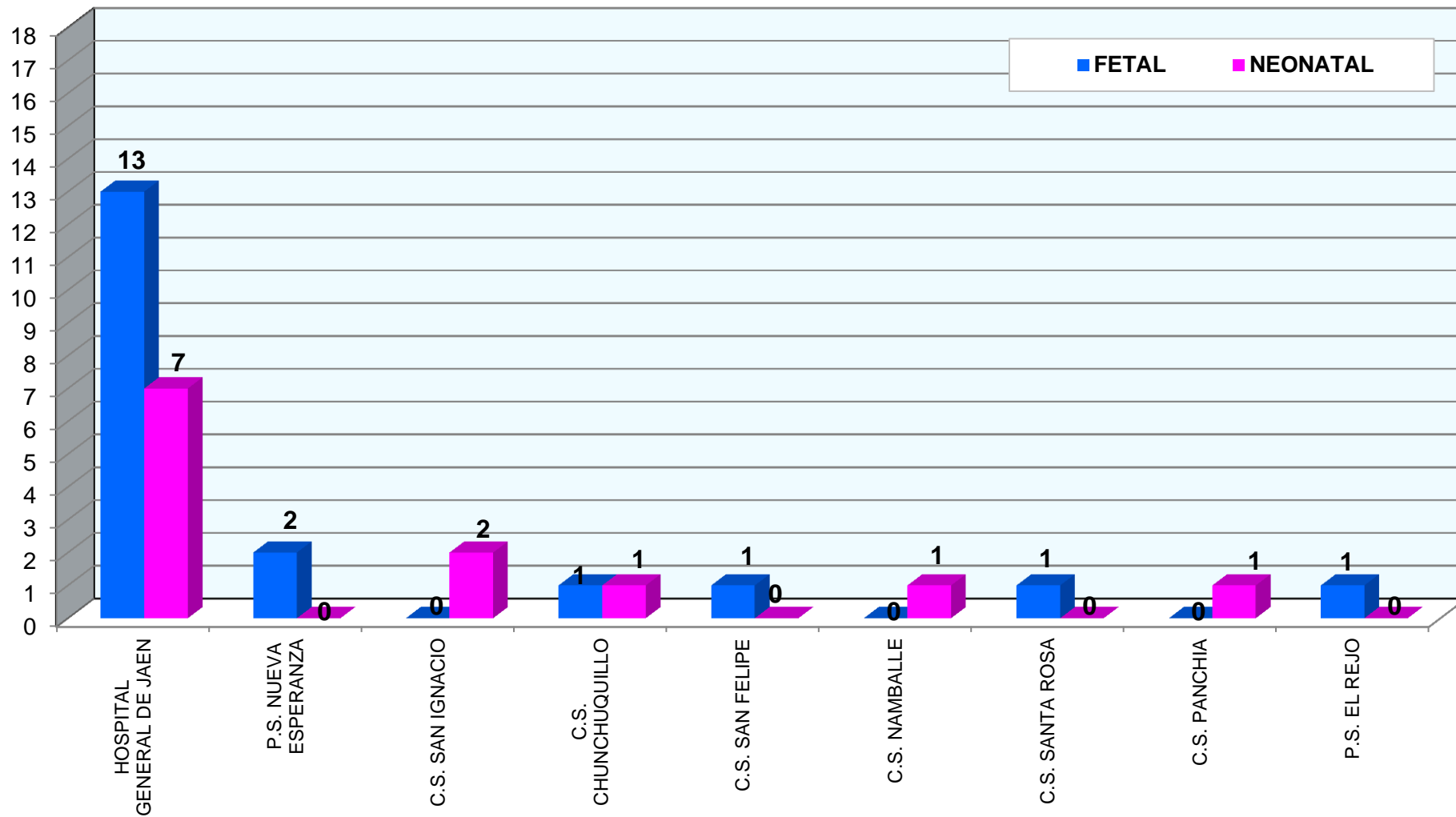


SITUACION EPIDEMIOLOGICA: MUERTE FETAL/ NEONATAL

SUB REGION DE SALUD JAEN S.E. 18 - 2016



NOTIFICACION DE MUERTE FETAL/NEONATAL POR ESTABLECIMIENTOS DE SALUD
SUB REGION DE SALUD JAEN SE. 18 - 2016



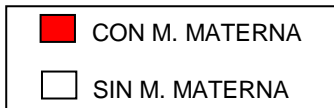


SITUACION EPIDEMIOLOGICA: MUERTE MATERNAS

SUN REGION DE SALUD JAEN DEL 2010 al 2016 – SE. 18



SALA SITUACIONAL 2016

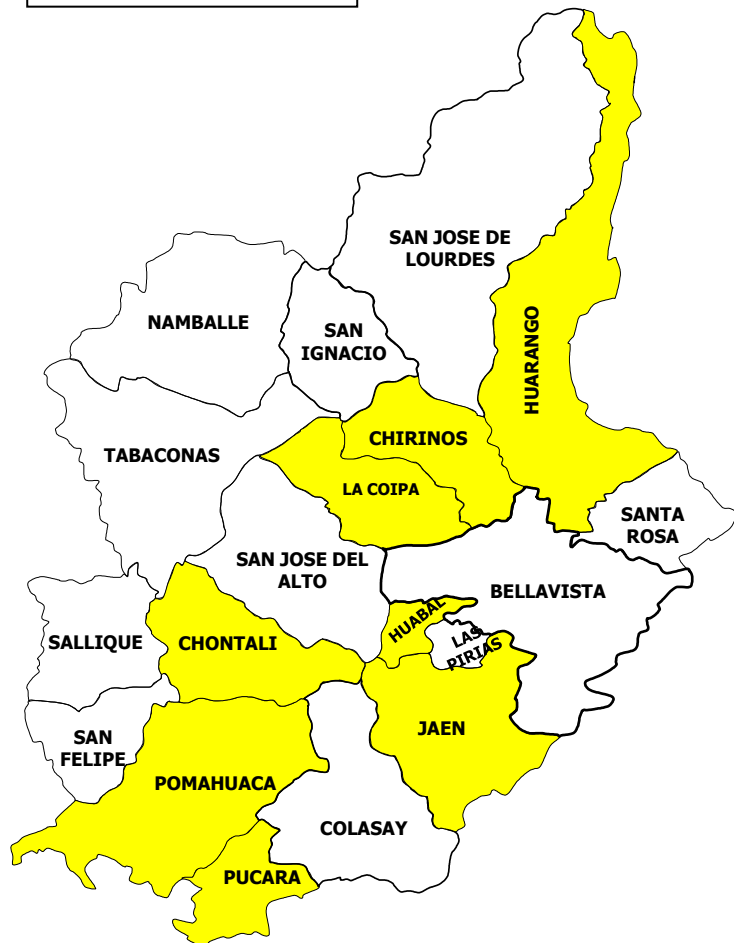
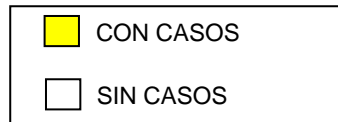
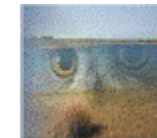


PROVINCIA	DISTRITO	2010	2011	2012			2013		2014		2015		2016*	
		M.M. DIRECTA	M.M. DIRECTA	M.M. DIRECTA	M.M. INDIRECTA	M.M. INCIDENTAL	M.M. DIRECTA	M.M. INDIRECTA	M.M. DIRECTA	M.M. INDIRECTA	M.M. DIRECTA	M.M. INDIRECTA	M.M. DIRECTA	M.M. INDIRECTA
JAEN	JAEN	3	2	2	1		1	1	3		4		1	
	COLASAY									1	1			
	POMAHUACA			1										
	PUCARA													
	SALLIQUE	1					1							
	SAN FELIPE				1									
	SAN JOSE ALTO		1				1							
	SANTA ROSA					1								
SAN IGNACIO	SAN IGNACIO			1					1		2	1		
	HUARANGO		1				1		1					
	LA COIPA	1												
	NAMBALLE		1											
	S. JOSE LOURDES			1										
	TABACONAS		1	1			1						1	
TOTAL		5	6	6	2	1	5	1	5	1	7	1	2	0

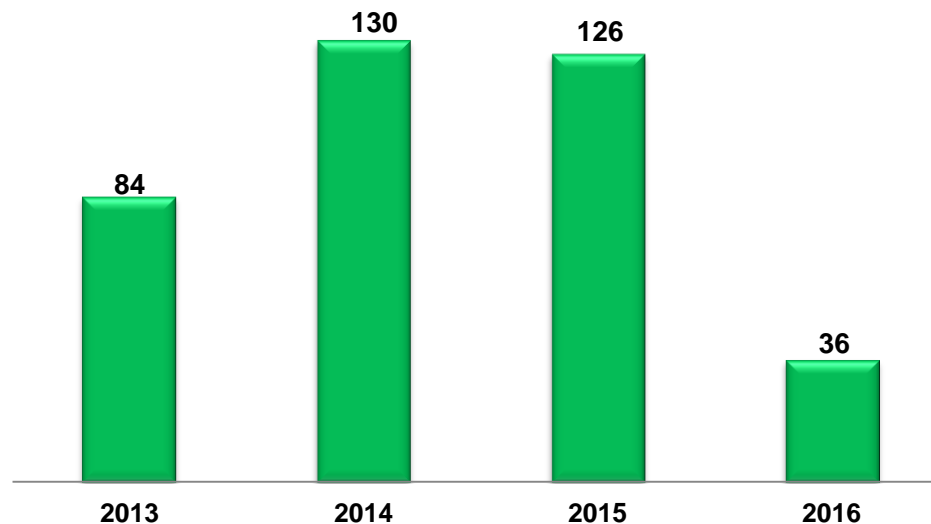


SITUACION EPIDEMIOLOGICA: TUBERCULOSIS

SUB REGION DE SALUD JAEN DEL 2013 al 2016 – SE. 18



CASOS NOTIFICADOS DE TUBERCULOSIS
SRS - JAEN AÑO 2013 - 2016 - SE. 18



DEFUNSIONES DE TUBERCULOSIS
SRS - JAEN 2013 al 2016 - SE. 18

