



GOBIERNO REGIONAL CAJAMARCA  
DIRECCION REGIONAL DE SALUD CAJAMARCA  
SUB REGION DE SALUD JAEN  
DIRECCIÓN DE EPIDEMIOLOGÍA



# SALA SITUACIONAL DE SALUD



SUB REGION DE SALUD JAEN

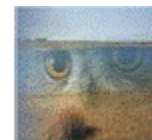
**S.E. 49 - 2015**

06 al 12/12/15

SALA SITUACIONAL 2015



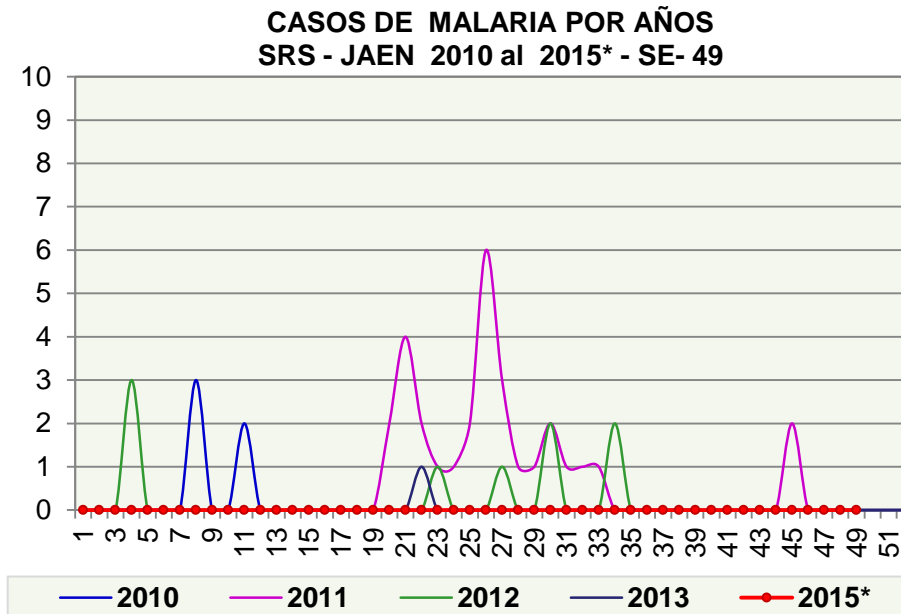
# SITUACION EPIDEMIOLOGICA: MALARIA



## SRS - JAEN S.E. 49 - 2015

SALA SITUACIONAL 2015

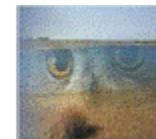
INCIDENCIA DE MALARIA P. VIVAX Y P. FALCIPARUM POR DISTRITOS								
SUB REGIÓN DE SALUD JAEN AÑO 2015 - S.E. 49								
DISTRITOS	MALARIA P. VIVAX				MALARIA P. FALCIPARUM			
	SE 45	ACUM SE 45	DENSIDAD/ INCIDENCIA	IP A 2015	SE 45	ACUM SE 45	DENSIDAD/ INCIDENCIA	IP A 2015
JAEN								
BELLAVISTA								
CHONTALI								
COLASAY								
HUABAL								
LASPIRIAS								
POMAHUACA								
PUCARA								
SALLIQUE								
SAN FELIPE								
SAN JOSE ALTO								
SANTA ROSA								
SAN IGNACIO								
CHIRINOS								
HUARANGO								
LA COIPA								
NAMBALLE								
SAN JOSE LOURDES								
TABACONAS								
<b>SRS-JAEN</b>	<b>0</b>	<b>0</b>	<b>0.00</b>	<b>0.000</b>	<b>0</b>	<b>0</b>	<b>0.00</b>	<b>0.000</b>





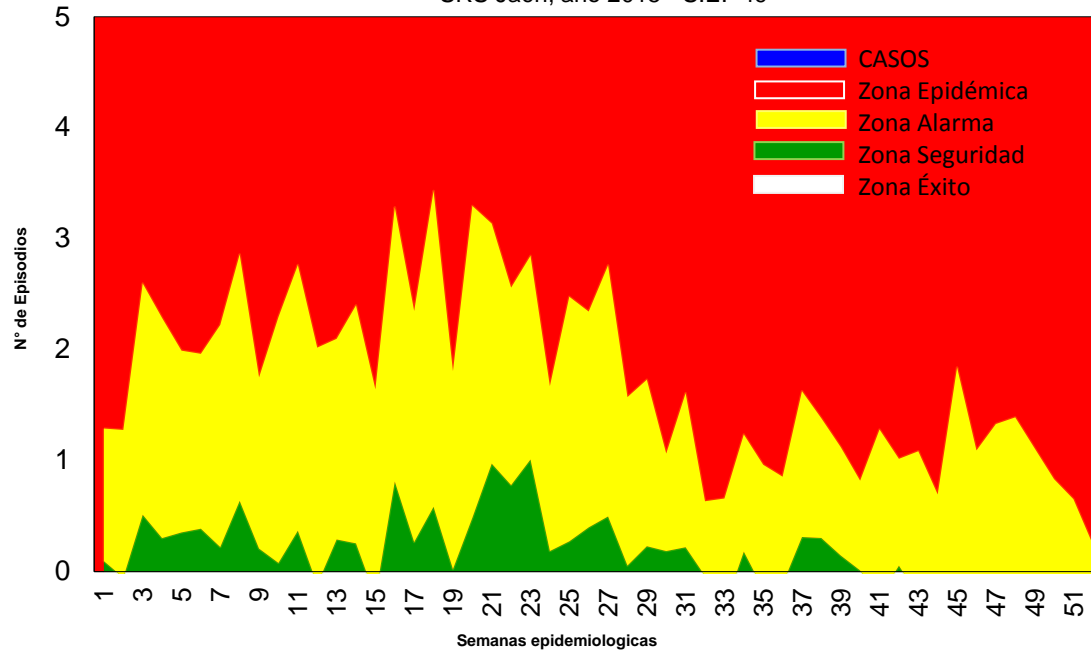
# MALARIA PLASMODIUM VIVAX

## SRS - JAEN S.E. 49 - 2015



Canal Endémico de Malaria P. Vivax por Semana Epidemiológica  
SRS Jaén, año 2015 - S.E. 49

- Con Casos
- Sin Casos



Casos de *Malaria P. Vivax* por años, comparado, 2007 – 2015 – \*S.E. 49

TIPO DX.	2007	2008	2009	2010	2011	2012	2013	2014	2015*
MALARIA P. VIVAX	30	8	24	5	30	9	1	0	0
NOTIFICADOS	30	8	24	5	30	9	1	0	0



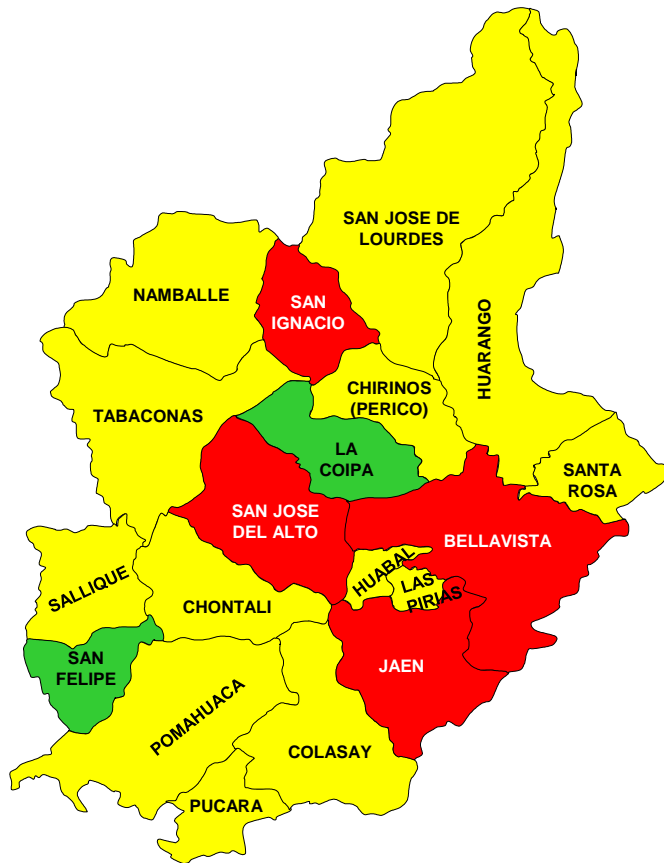
# SITUACION EPIDEMIOLOGICA: DENGUE

## SRS – JAEN S.E. 49 – 2015

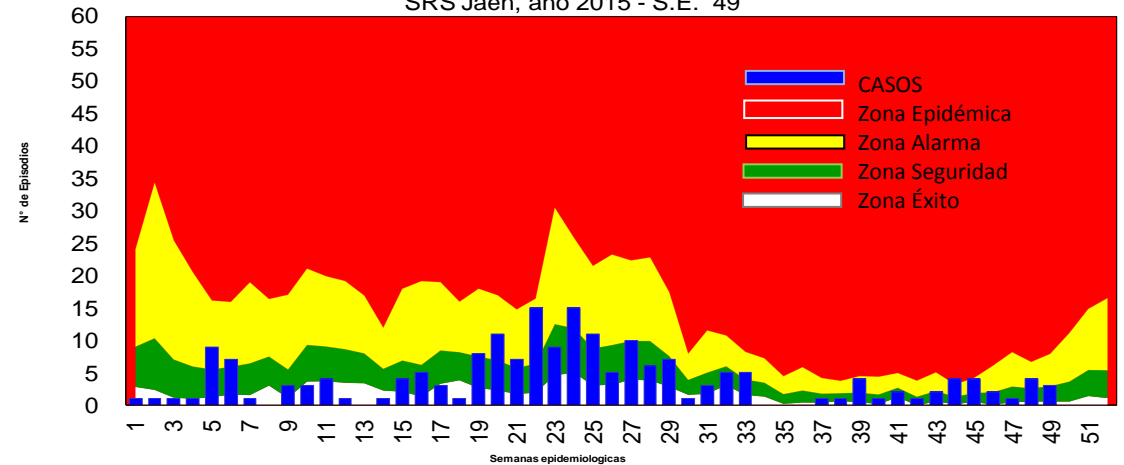


**LEYENDA**

- Esc. III A ( casos y vector )
- Esc. II (sin casos y vector)
- Esc. I (sin casos y sin vector)



Canal Endémico de Dengue por Semana Epidemiológica  
SRS Jaén, año 2015 - S.E. 49



**INDICADORES SEMANALES DE DENGUE**  
**SUB REGION DE SALUD JAEN AÑO 2015 - SE. 49**

DISTRITOS	DENGUE SIN SEÑALES DE ALARMA					DENGUE CON SEÑALES DE ALARMA					DENGUE GRAVE					TOTAL DENGUE	T.L.A x 100000
	SE. 49	P	C	D	%	SE. 49	P	C	D	%	SE. 49	P	C	D	%		
JAEN		4	104	132	61.4	3	2	66	54	38.6						176	204.0
BELLAVISTA			13	2	92.9			1	4	7.1						14	116.4
CHONTALI																	
COLASAY																	
HUABAL																	
LAS PIRIAS																	
POMAHUACA																	
PUCARA		1		3					1								
SALLIQUE																	
SAN FELIPE																	
SAN JOSE ALTO			2	2												2	117.5
SANTA ROSA																	
SAN IGNACIO			1	5	100				1							1	4.5
CHIRINOS				2													
HUARANGO				1													
LA COIPA																	
NAMBALLE																	
SAN JOSE LOURDES																	
TABACONAS																	
<b>TOTAL</b>	<b>0</b>	<b>5</b>	<b>120</b>	<b>147</b>	<b>64.4</b>	<b>3</b>	<b>2</b>	<b>67</b>	<b>60</b>	<b>35.6</b>	<b>0</b>	<b>0</b>	<b>0</b>	<b>0</b>	<b>0</b>	<b>194</b>	<b>105.52</b>

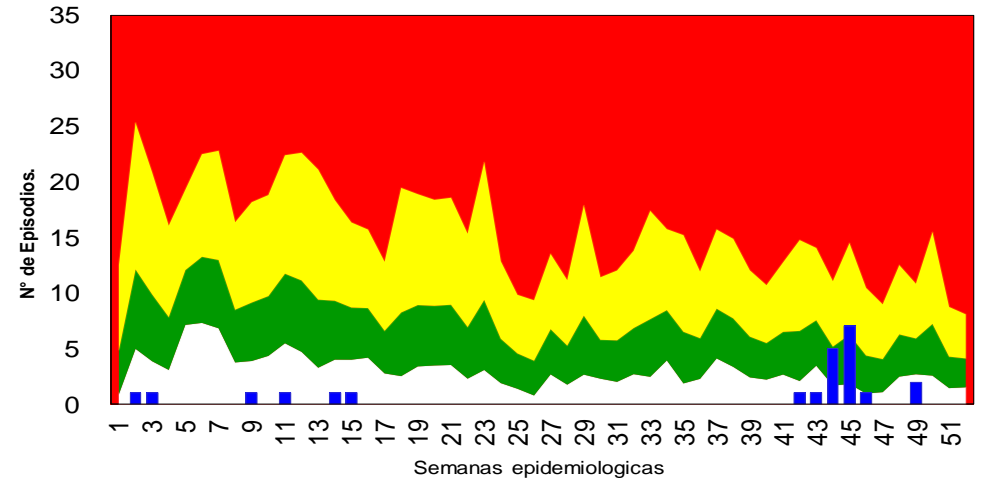


# SITUACION EPIDEMIOLOGICA: ENFERMEDAD DE CARRIÓN



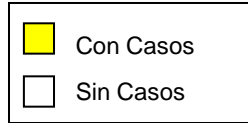
## SRS - JAEN S.E. 49 - 2015

Canal Endémico de Enfermedad de Carrión por Semana Epidemiológica  
SRS Jaén, año 2015 - S.E. 49



INCIDENCIA DE LA ENFERMEDAD DE CARRION POR DISTRITOS

DISTRITOS	CASOS AGUDOS				CASOS ERUPTIVOS			DENSIDAD INCIDENCIA
	SE. 49	ACUM. SE 49		DEFU N.	SE. 49	ACUM. SE. 49		
		P	C			P	C	
JAEN								
BELLAVISTA								6.43
CHONTALI	1	1						
COLASAY		6						55.59
HUABAL								
LAS PIRIAS	1	1						
POMAHUACA								
PUCARA								
SALLIQUE								
SAN FELIPE								
SAN JOSE ALTO			1					13.83
SANTA ROSA								
SAN IGNACIO		1						2.70
CHIRINOS		3					1	27.89
HUARANGO		1	1					9.61
LA COIPA		1						4.81
NAMBALLE		2				1	1	34.71
SAN JOSE LOURDES								
TABACONAS		1	1					9.37
<b>SRS-JAEN</b>	<b>2</b>	<b>17</b>	<b>3</b>	<b>0</b>	<b>0</b>	<b>1</b>	<b>2</b>	<b>6.64</b>



Fuente: Sistema de Vigilancia Epidemiológica - SRS JAEN



# SITUACION EPIDEMIOLOGICA: LEISHMANIOSIS:

## SRS - JAEN S.E. 49 - 2015

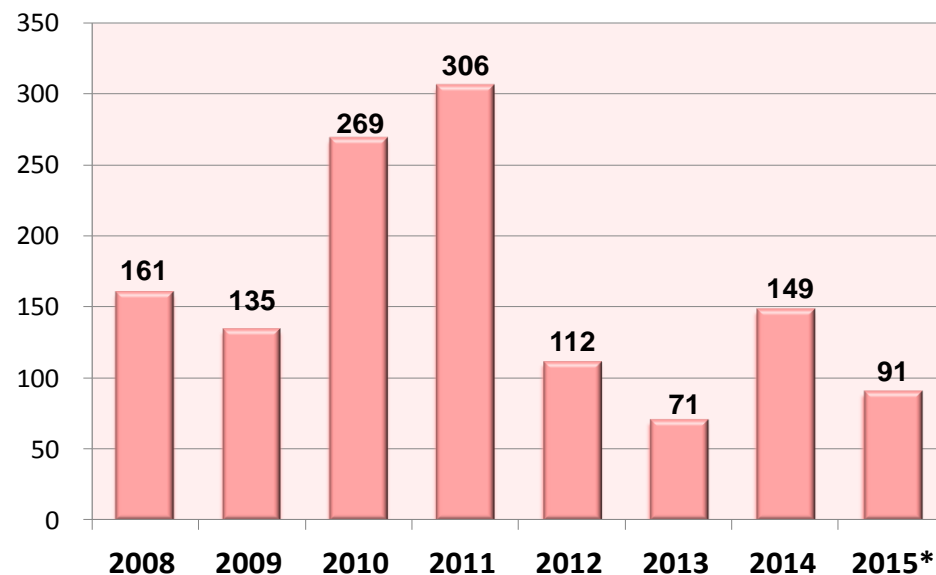


SALA SITUACIONAL 2015

### INDICADORES SEMANALES DE LEISHMANIOSIS SRS - JAEN AÑO 2015 - SE. 49

DISTRITOS	LEISHMANIOSIS CUTANEA		
	SE. 49	TOTAL CASOS	DENSIDAD INCIDENC
JAEN		16	16.08
BELLAVISTA		2	12.87
CHONTALI		5	48.43
COLASAY		15	138.98
HUABAL		1	13.86
LASPIRIAS		2	48.40
POMAHUACA		17	170.05
PUCARA		6	78.30
SALLIQUE	1	6	69.56
SAN FELIPE		5	80.57
SAN JOSE ALTO			
SANTA ROSA		1	8.57
SAN IGNACIO		4	10.78
CHIRINOS		1	6.97
HUARANGO			
LA COIPA		4	19.23
NAMBALLE			
SAN JOSE LOURDES		4	18.56
TABACONAS		2	9.37
<b>SRS-JAEN</b>	<b>1</b>	<b>91</b>	<b>26.27</b>

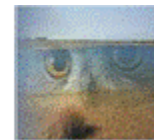
CASOS DE LEISHMANIOSIS POR AÑOS  
SUB REGION DE SALUD JAEN AÑO 2008 - 2015- \*S.E 49



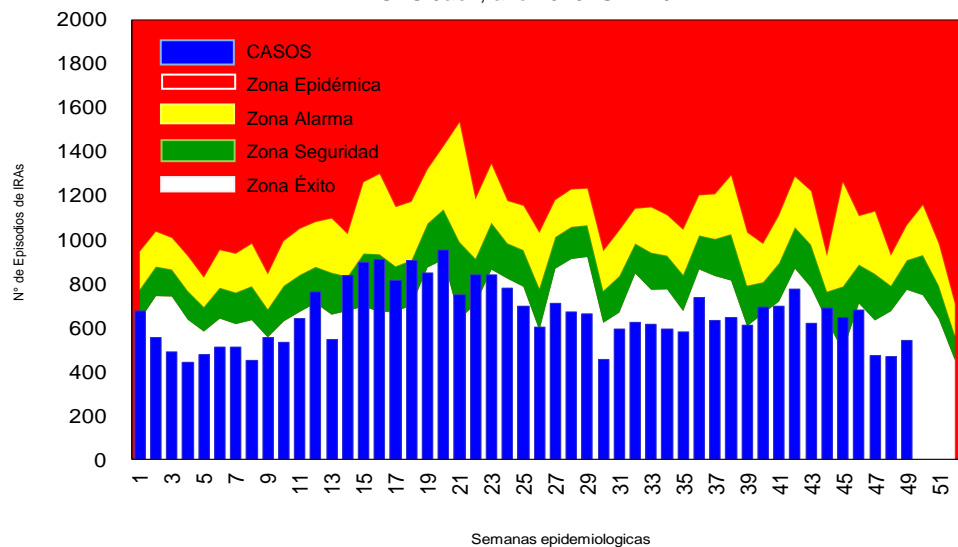


# SITUACION EPIDEMIOLOGICA: IRA

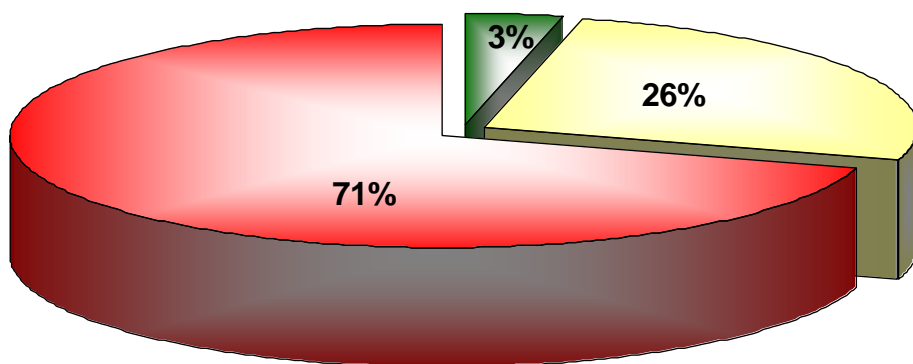
## SRS – JAEN S.E. 49 - 2015



Canal Endémico de IRAs por Semana Epidemiológica  
SRS Jaén, año 2015- S.E 49

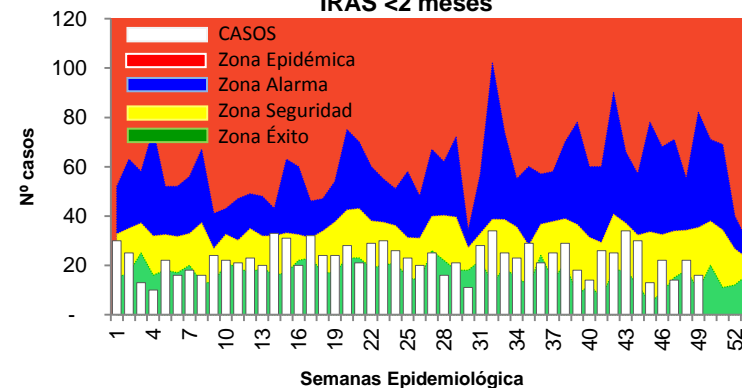


% DE CASOS DE IRAS POR GRUPOS DE EDAD

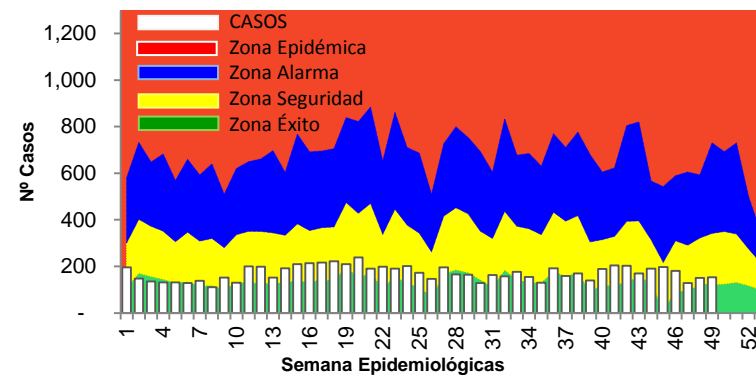


■ < 2 meses   ■ 2 a 11 meses   ■ 1 a 4 años

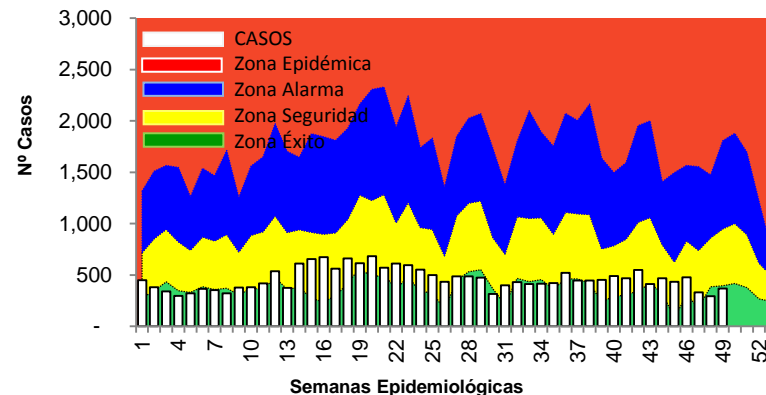
IRAS <2 meses



IRAS 2-11 meses



IRAS 1-4 años



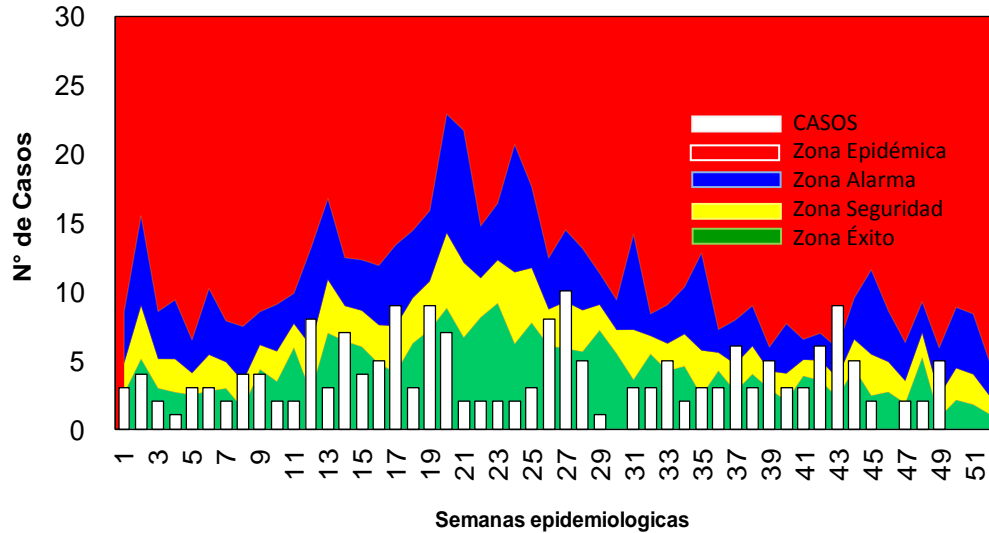


# SITUACION EPIDEMIOLOGICA: NEUMONIAS

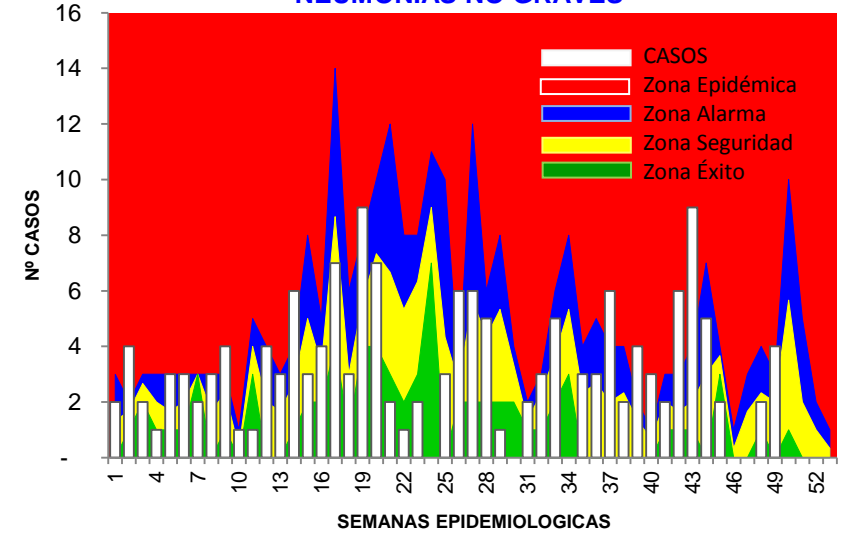


## SRS - JAEN S.E. 49 - 2015

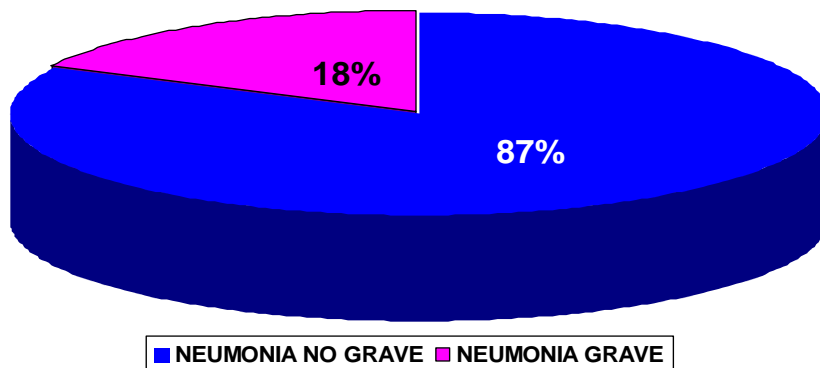
Canal Endémico de Neumonía Grave y No Grave por Semana Epidemiológica  
SRS Jaén, año 2015 - S.E. 49



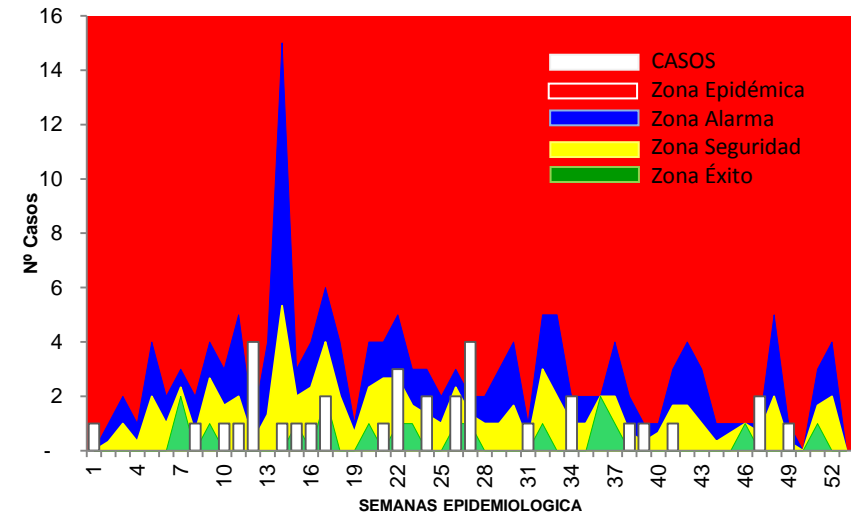
**NEUMONIAS NO GRAVES**



% DE CASOS DE NEUMONIAS NO GRAVES Y GRAVES SRS JAEN -  
AÑO 2015 - S.E. 49



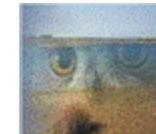
**NEUMONIAS GRAVES**





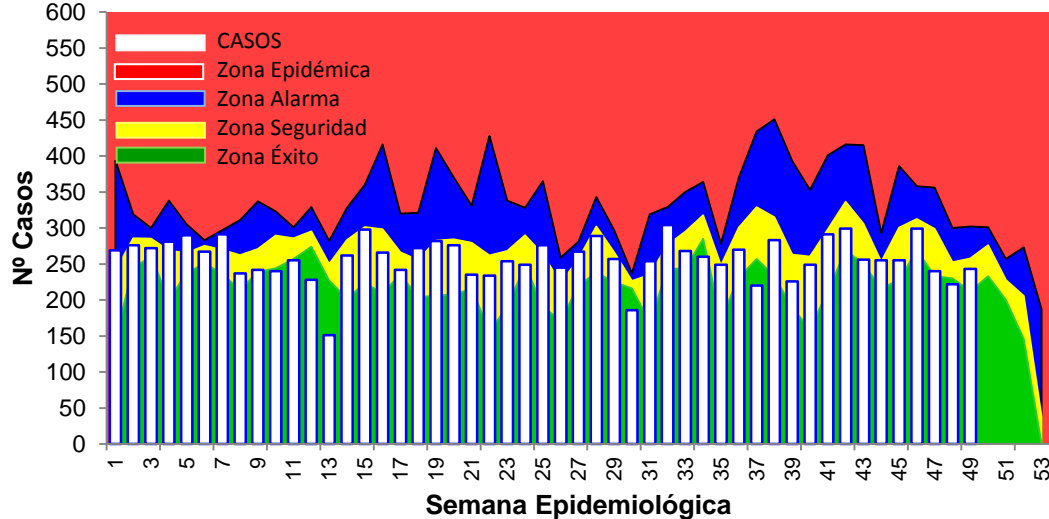


# SITUACION EPIDEMIOLOGICA: DIARREAS ACUOSAS AGUDAS

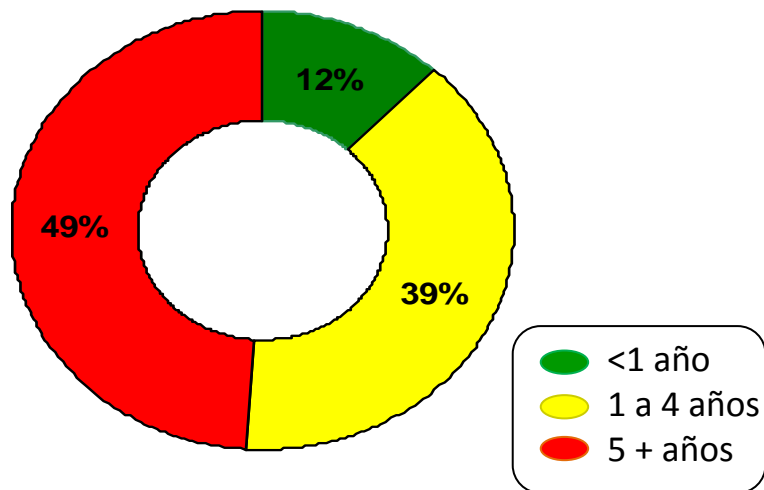


## SRS - JAEN S.E. 49 - 2015

Canal Endémico de EDAs por Semana Epidemiológica  
SRS Jaén, año 2015 - S.E. 45



DISTRIBUCION DE CASOS DE EDAS ACUOSAS POR GRUPOS DE EDAD SRS JAEN - AÑO 2015

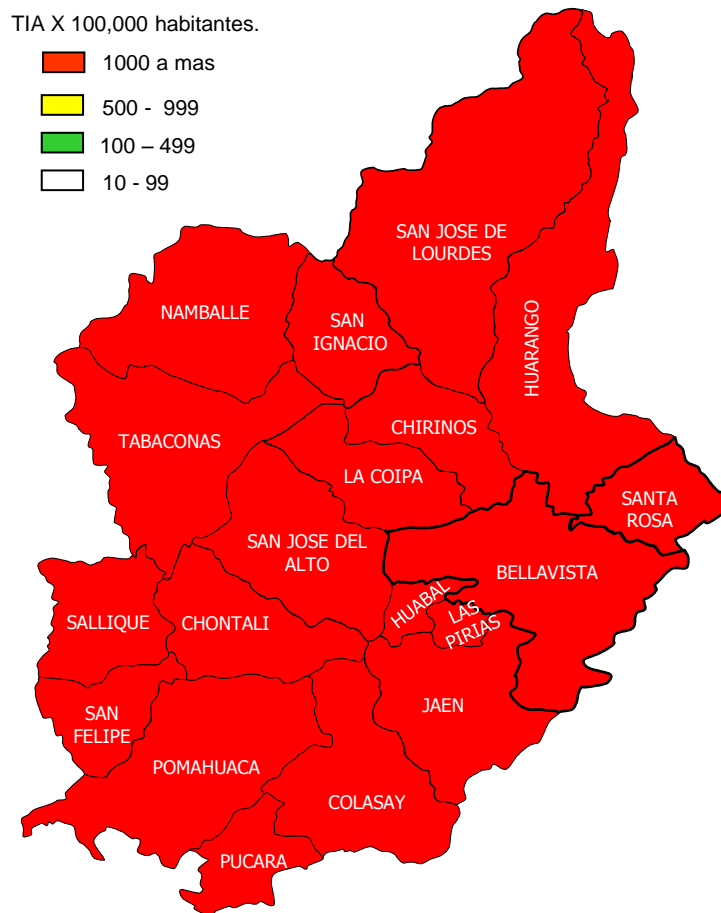


### EDA Acuosa:

Distribución según Incidencia Acumulada de Casos por distrito..

TIA X 100,000 habitantes.

- 1000 a mas (Red)
- 500 - 999 (Yellow)
- 100 - 499 (Green)
- 10 - 99 (White)



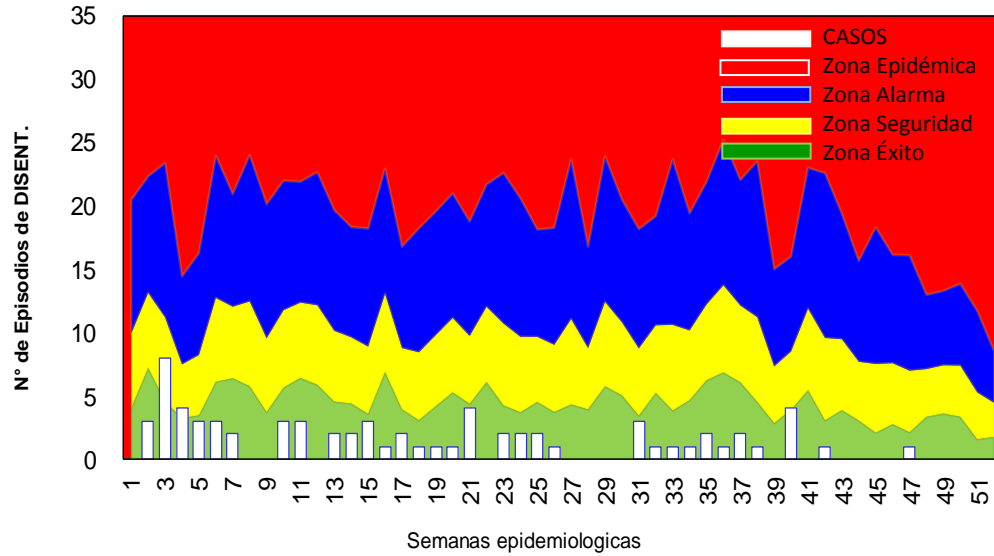


# SITUACION EPIDEMIOLOGICA: DIARREAS DISENTERICAS

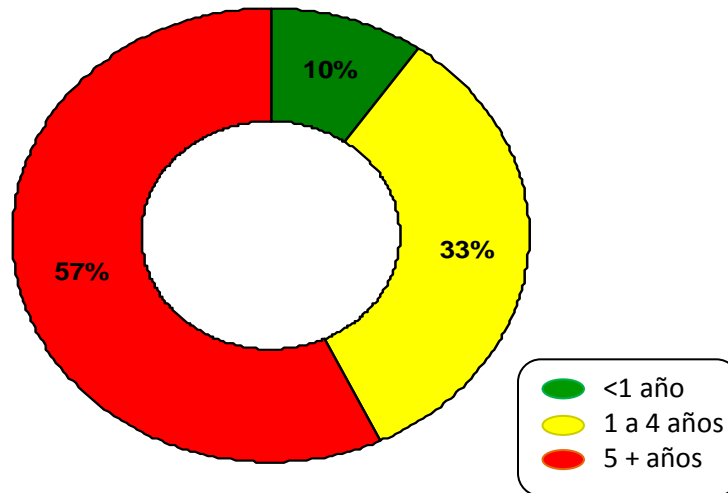


## SRS - JAEN S.E. 49 - 2015

Canal Endémico de EDAs Disentericas por Semana Epidemiológica  
SRS Jaén, año 2015 - S.E. 49



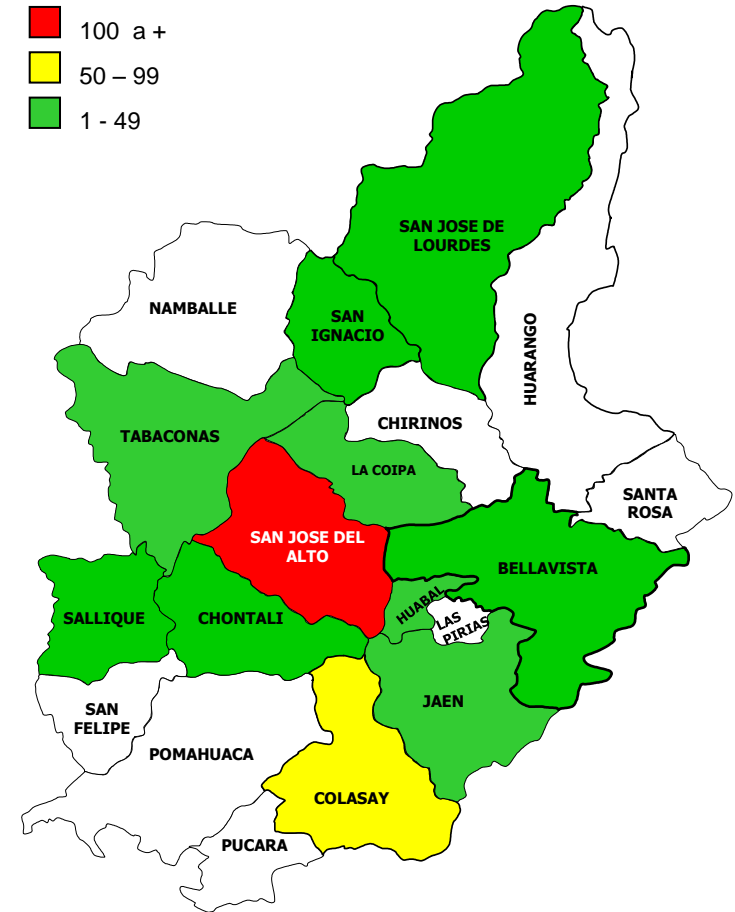
% DE CASOS DE EDAS DISENTERICAS POR GRUPOS DE EDAD SRS JAEN - AÑO 2015



### EDA Disenterica:

Distribución según Incidencia Acumulada de Casos por Distrito.

TIA X 100,000 habitantes.





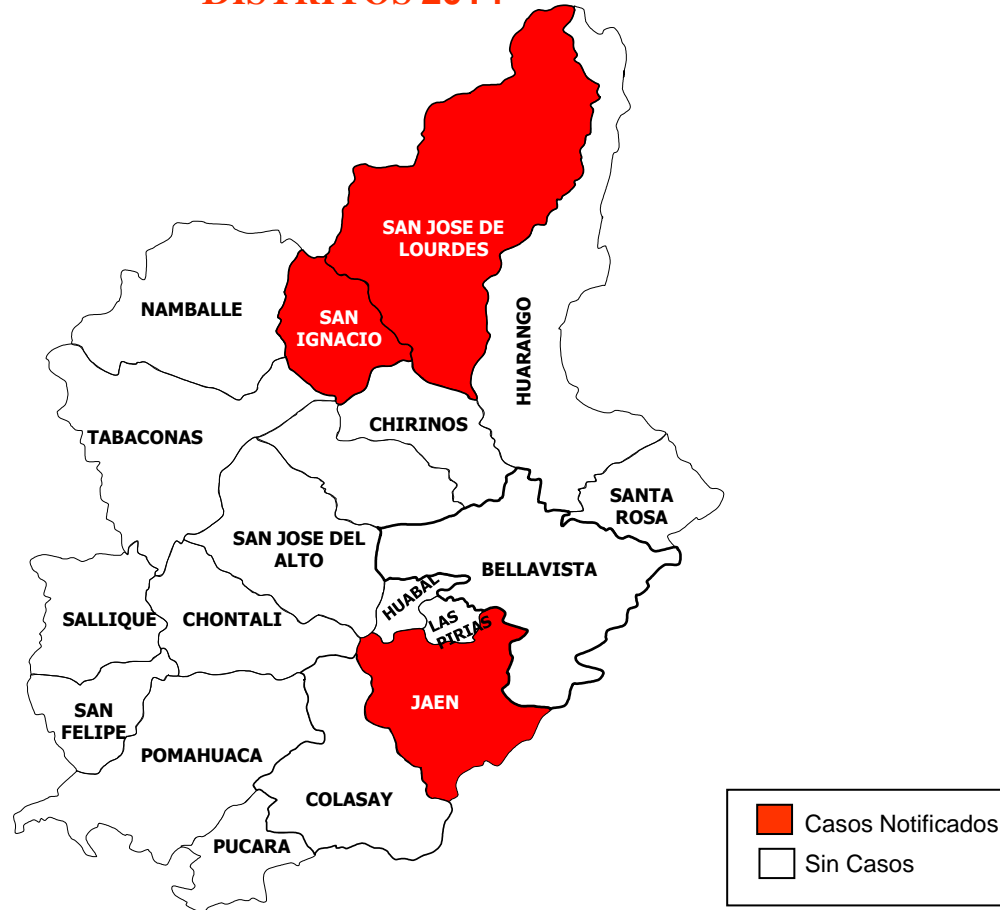
# SITUACION EPIDEMIOLOGICA: INMUNOPREVENIBLES-TOS FERINA



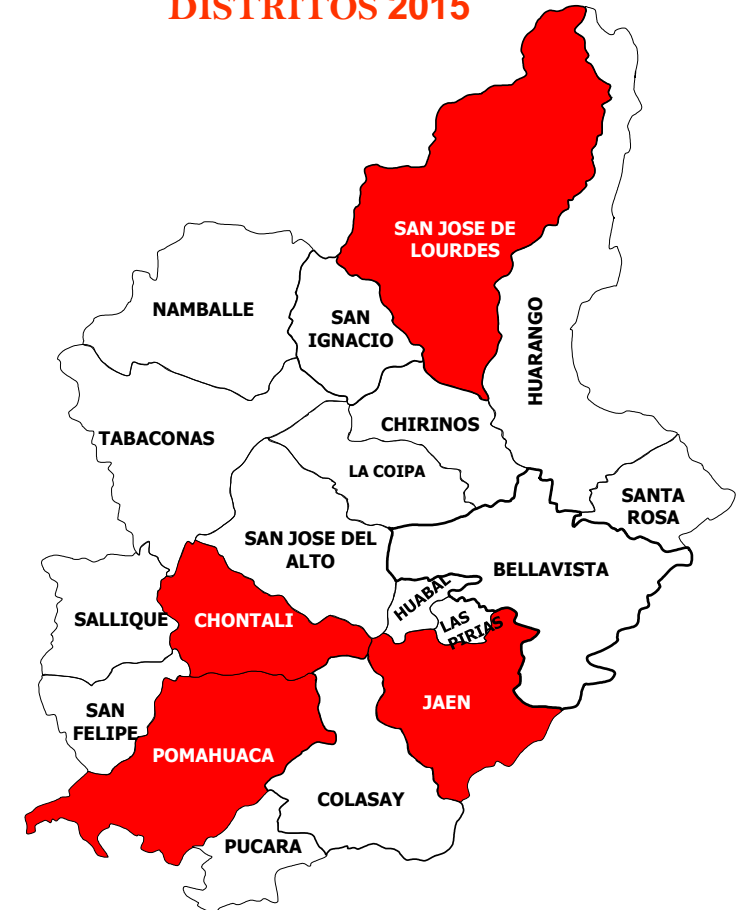
## SRS - JAEN S.E. 49 - 2015

SALA SITUACIONAL 2015

### CASOS DE TOS FERINA POR DISTRITOS 2014

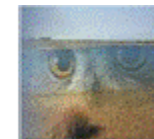


### CASOS DE TOS FERINA POR DISTRITOS 2015



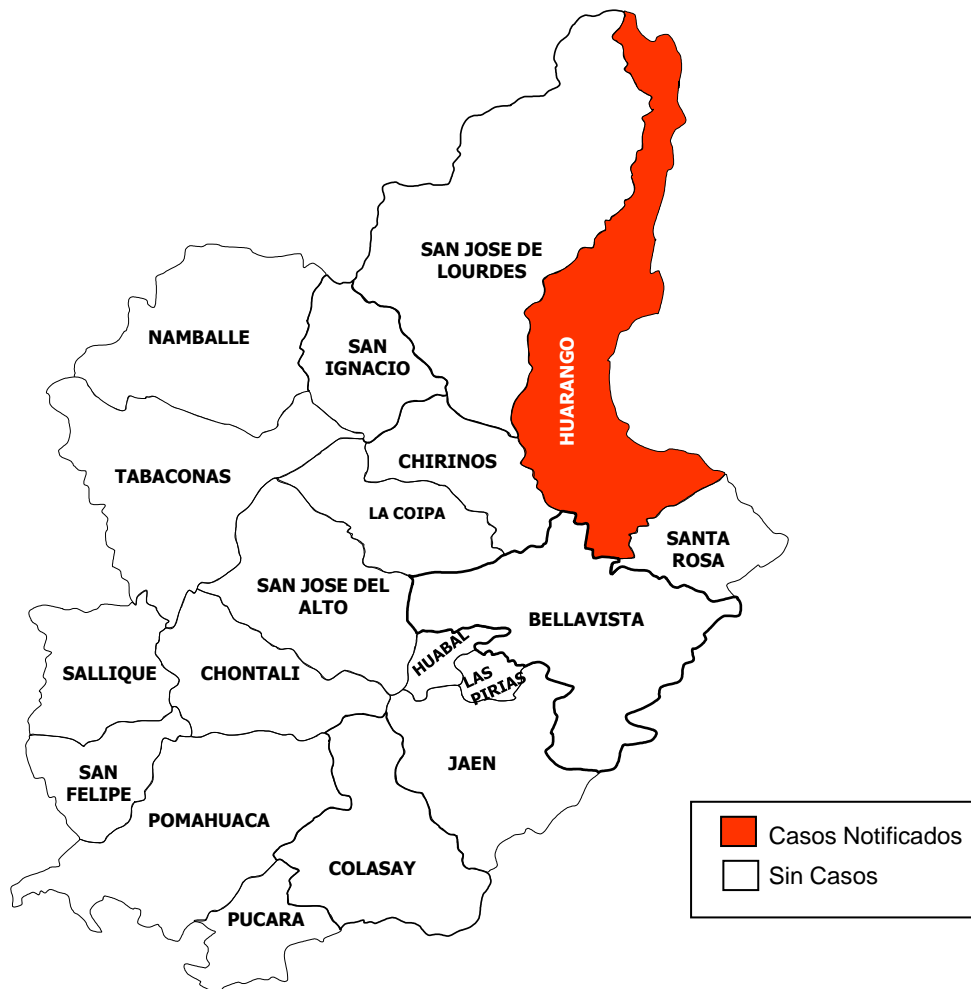


# SITUACION EPIDEMIOLOGICA: INMUNOPREVENIBLES - P F A



## SRS - JAEN S.E. 49 - 2015

### CASOS DE PFA POR DISTRITOS 2014

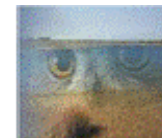


### CASOS DE PFA POR DISTRITOS 2015





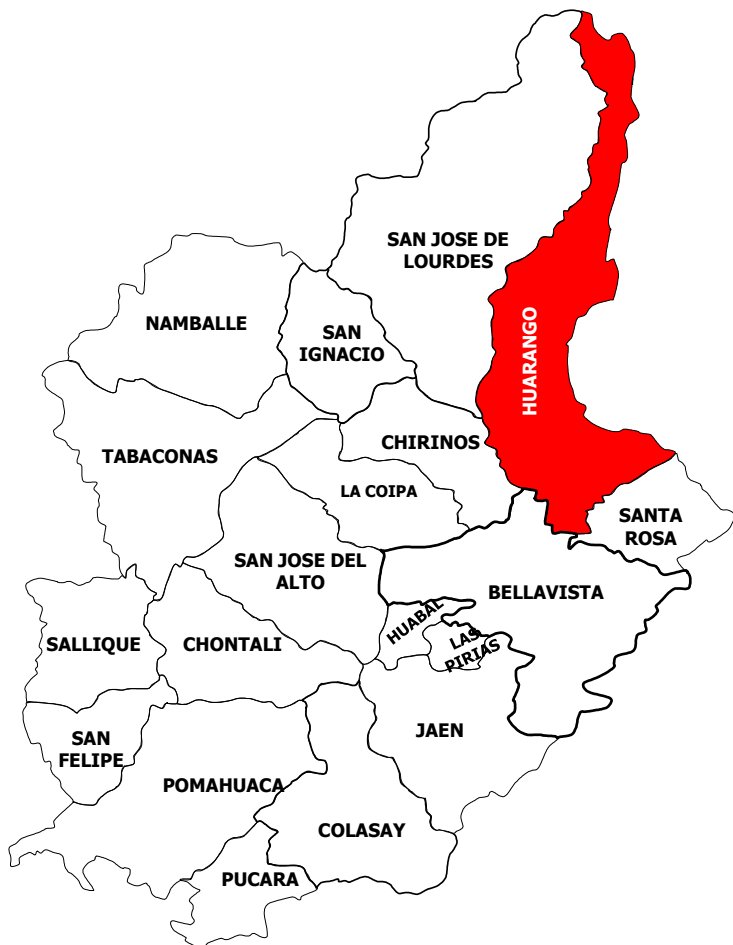
# SITUACION EPIDEMIOLOGICA: INMUNOPREVENIBLES- RUBEOLA



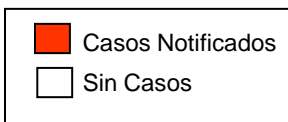
## SRS - JAEN S.E. 49 - 2015

SALA SITUACIONAL 2015

### CASOS DE RUBEOLA POR DISTRITOS 2014

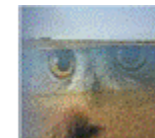


### CASOS DE RUBEOLA POR DISTRITOS 2015





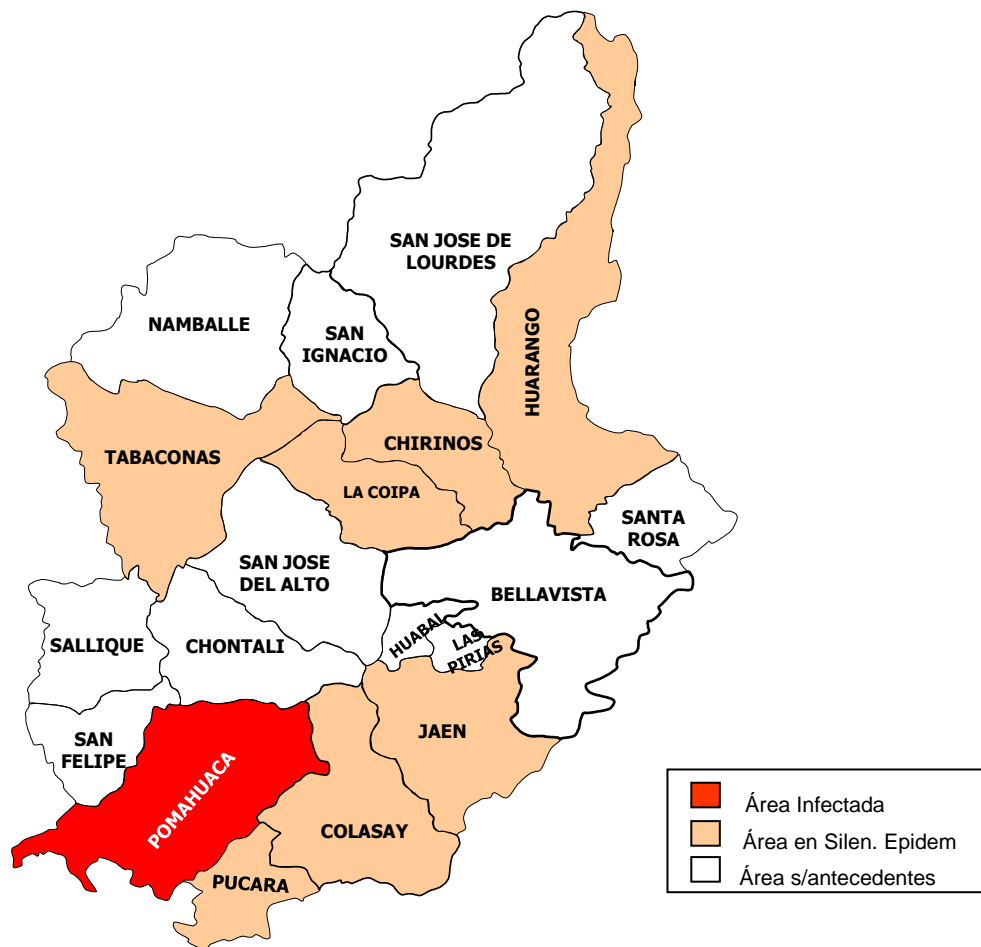
# SITUACION EPIDEMIOLOGICA: TRANSMISIBLES - PESTE



## SRS - JAEN S.E. 49 - 2015

SALA SITUACIONAL 2015

### CARACTERIZACION DE AREAS DE RIESGO 2014



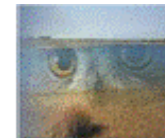
### CARACTERIZACION DE AREAS DE RIESGO 2015





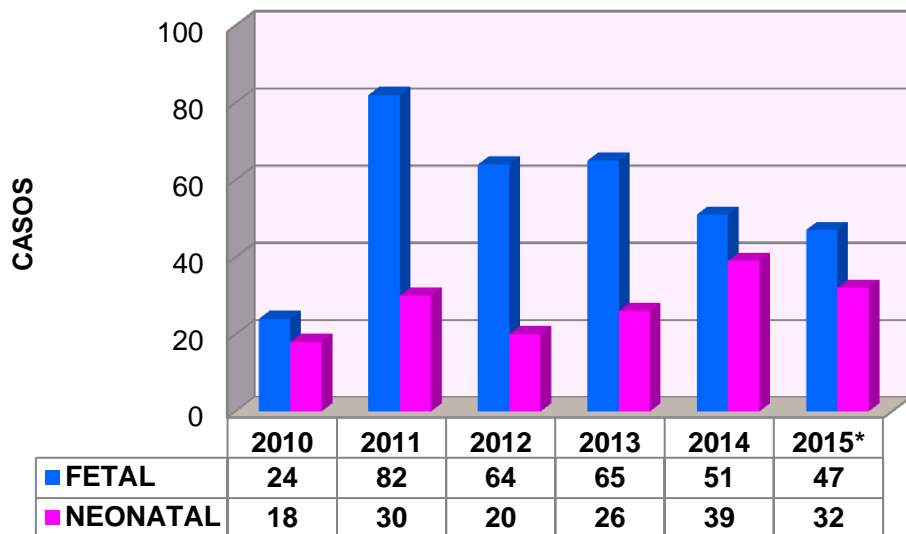
# SITUACION EPIDEMIOLOGICA: MUERTE PERINATAL / NEONATAL

## SRS - JAEN 2010 al 2015 - \*SE. 49

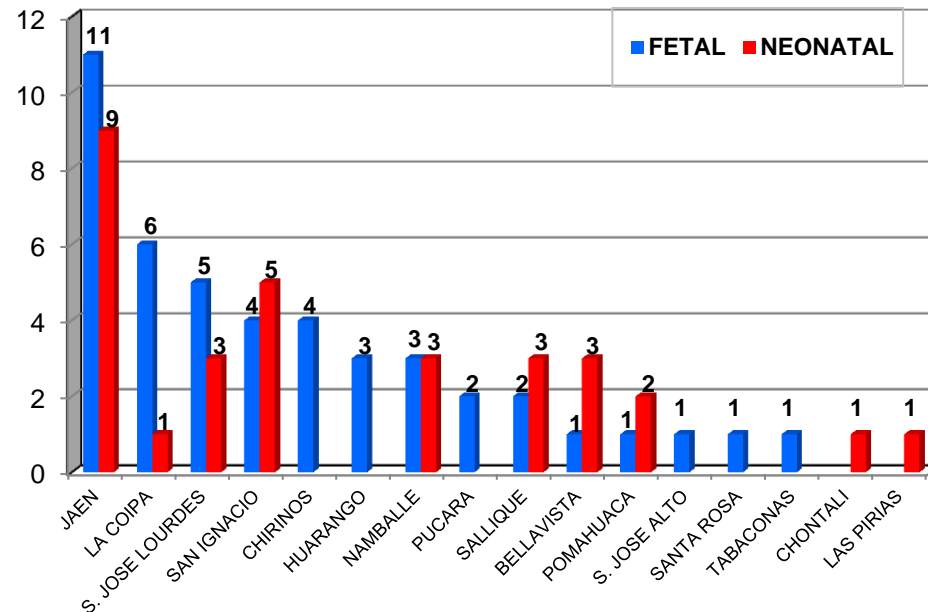


SALA SITUACIONAL 2015

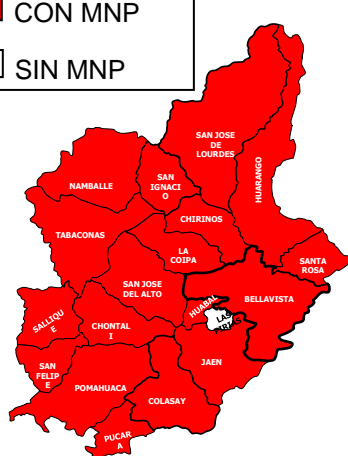
CASOS NOTIFICADOS DE MUERTE PERINATAL/NEONATAL POR AÑOS SRS - JAEN 2010 - 2015 - \*SE. 49



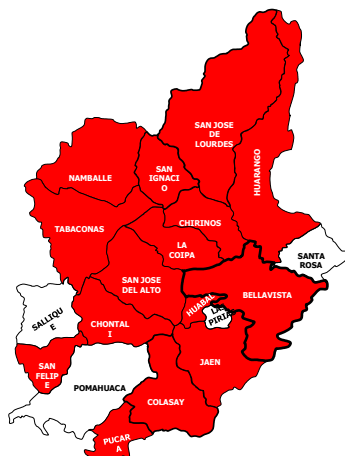
NOTIFICACION DE MUERTE FETAL/NEONATAL POR DISTRITOS SRS - JAEN 2010 - 2015 - \*SE. 49



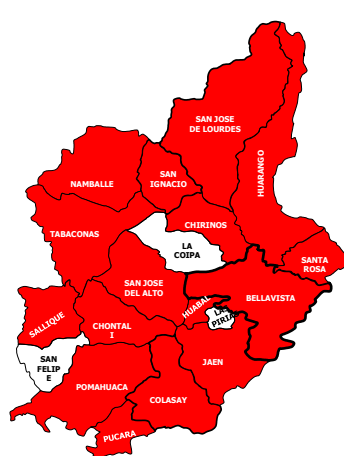
■ CON MNP  
 SIN MNP



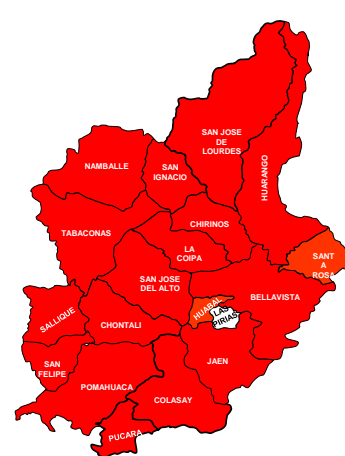
**AÑO 2011**



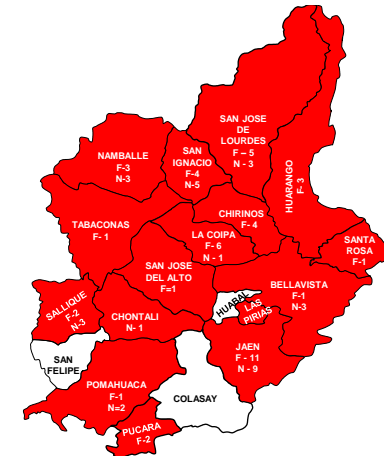
**AÑO 2012**



**AÑO 2013**



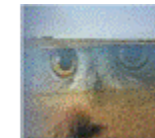
**AÑO 2014**



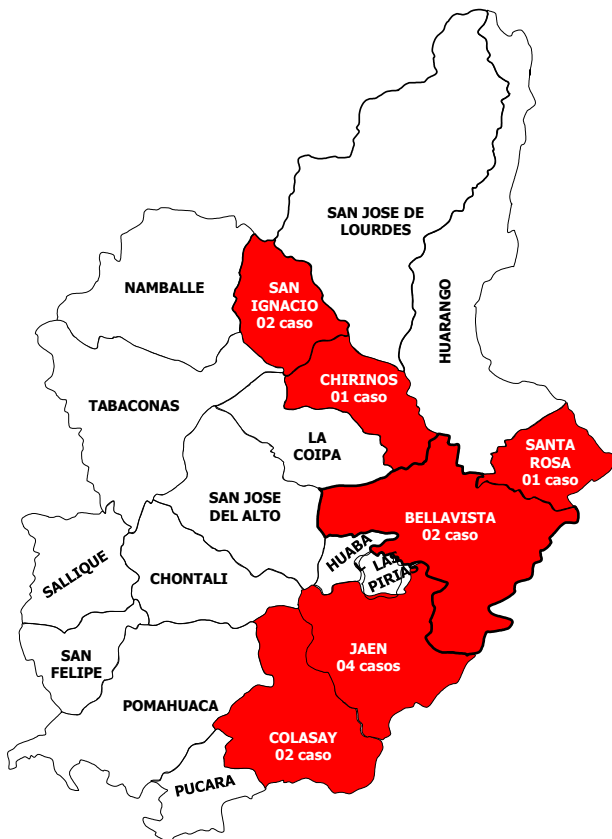
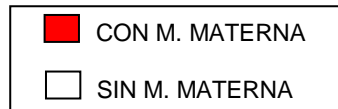
**AÑO 2015\***



# SITUACION EPIDEMIOLOGICA: MUERTE MATERNAS



## SRS - JAEN 2010 al 2015 – \*SE. 49



PROVINCIA	DISTRITO	2010	2011	2012			2013		2014		2015*	
		M.M. DIRECTA	M.M. DIRECTA	M.M. DIRECTA	M.M. INDIRECTA	M.M. INCIDENTAL	M.M. DIRECTA	M.M. INDIRECTA	M.M. DIRECTA	M.M. INDIRECTA	M.M. DIRECTA	M.M. INDIRECTA
JAEN	JAEN	3	2	2	1		1	1	3		4	
	COLASAY									1	1	
	POMAHUACA			1								
	PUCARA											
	SALLIQUE	1					1					
	SAN FELIPE				1							
	SAN JOSE ALTO		1				1					
SAN IGNACIO	SANTA ROSA					1						
	SAN IGNACIO			1					1		1	1
	HUARANGO		1				1		1			
	LA COIPA	1										
	NAMBALLE		1									
	S. JOSE LOURDES			1								
TABACONAS		1	1			1						
<b>TOTAL</b>		<b>5</b>	<b>6</b>	<b>6</b>	<b>2</b>	<b>1</b>	<b>5</b>	<b>1</b>	<b>5</b>	<b>1</b>	<b>6</b>	<b>1</b>

MUERTE MATERNAS OCURRIDAS EN LA CIUDAD DE CHICLAYO POR REFERENCIA		
PROVINCIA	DISTRITO	2015*
		M.M. DIRECTA
JAEN	BELLAVISTA	2
	COLASAY	1
	SANTA ROSA	1
SAN IGNACIO	CHIRINOS	1
<b>TOTAL</b>		<b>5</b>