



GOBIERNO REGIONAL CAJAMARCA
DIRECCION REGIONAL DE SALUD CAJAMARCA
SUB REGION DE SALUD JAEN
DIRECCIÓN DE EPIDEMIOLOGÍA



SALA SITUACIONAL DE SALUD



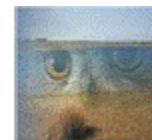
SUB REGION DE SALUD JAEN

S.E. 40 - 2015

04 al 10/10/15



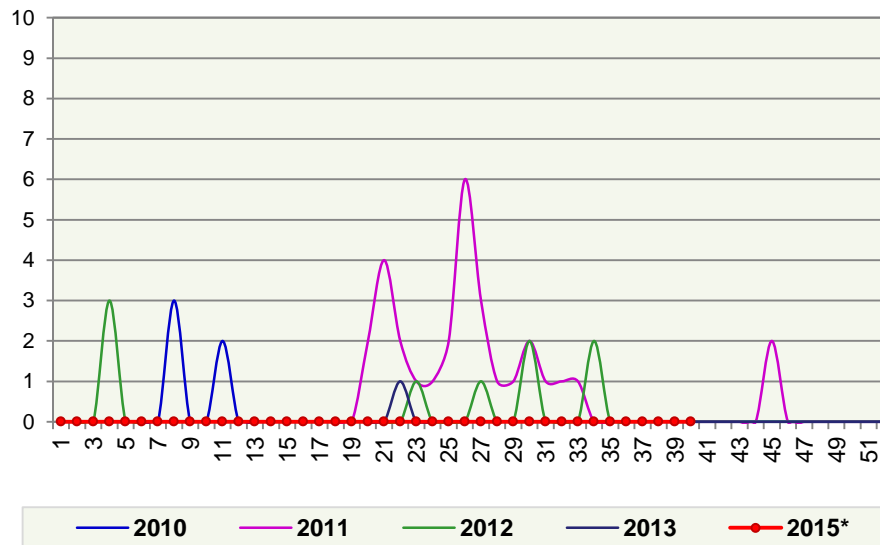
SITUACION EPIDEMIOLOGICA: MALARIA



SRS - JAEN S.E. 40 - 2015

INCIDENCIA DE MALARIA P. VIVAX Y P. FALCIPARUM POR DISTRITOS								
SUB REGIÓN DE SALUD JAEN AÑO 2015 - S.E. 40								
DISTRITOS	MALARIA P. VIVAX				MALARIA P. FALCIPARUM			
	SE 40	ACUM SE 40	DENSIDAD/ INCIDENCIA	IPA 2015	SE 40	ACUM SE 40	DENSIDAD/ INCIDENCIA	IPA 2015
JAEN								
BELLAVISTA								
CHONTALI								
COLASAY								
HUABAL								
LAS PIRIAS								
POMAHUACA								
PUCARA								
SALLIQUE								
SAN FELIPE								
SAN JOSE ALTO								
SANTA ROSA								
SAN IGNACIO								
CHIRINOS								
HUARANGO								
LA COIPA								
NAMBALLE								
SAN JOSE LOURDES								
TABACONAS								
SRS-JAEN	0	0	0.00	0.000	0	0	0.00	0.000

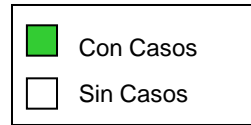
CASOS DE MALARIA POR AÑOS
SRS - JAEN 2010 al 2015 - *SE- 40



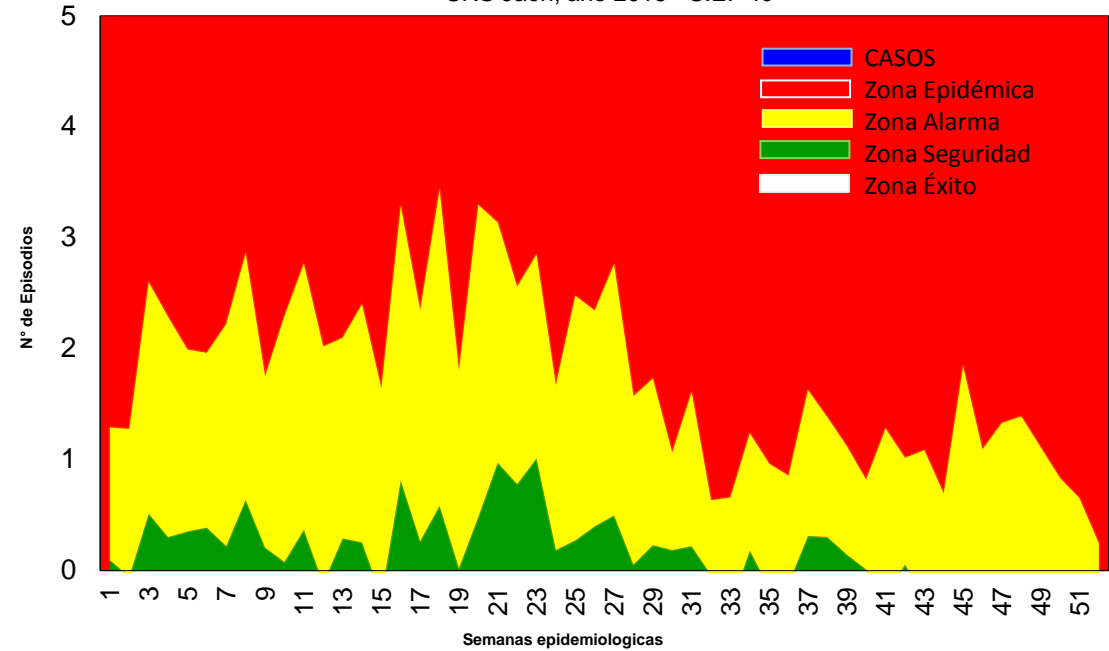


MALARIA PLASMODIUM VIVAX

SRS - JAEN S.E. 40 - 2015



Canal Endémico de Malaria P. Vivax por Semana Epidemiológica
SRS Jaén, año 2015 - S.E. 40



Casos de *Malaria P. Vivax* por años, comparado, 2007 – 2015 – *S.E. 40

TIPO DX.	2007	2008	2009	2010	2011	2012	2013	2014	2015*
MALARIA P. VIVAX	30	8	24	5	30	9	1	0	0
NOTIFICADOS	30	8	24	5	30	9	1	0	0

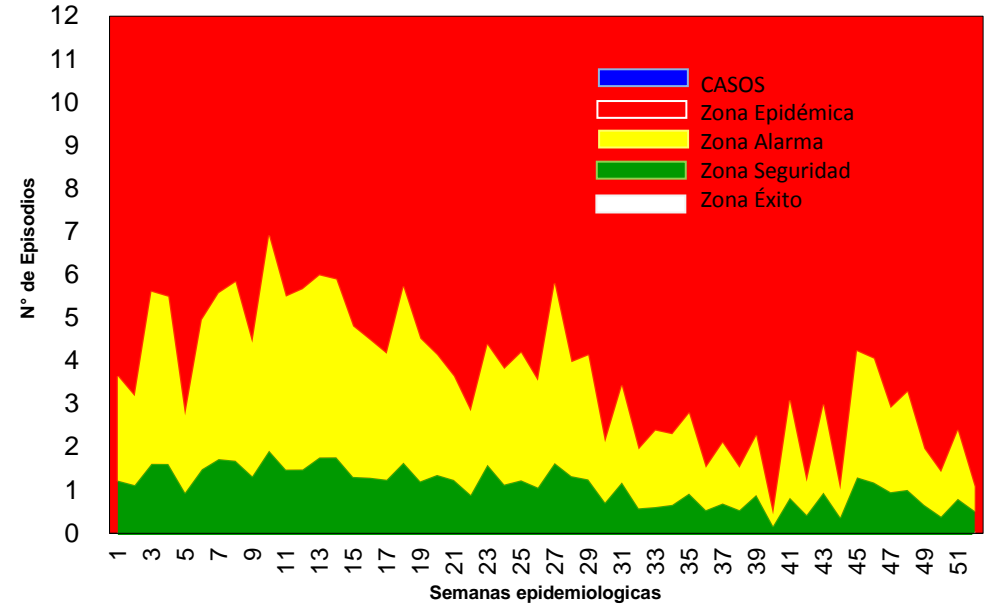
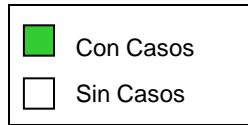


MALARIA POR PLASMODIUM FALCIPARUM

SRS - JAEN S.E. 40 - 2015



Canal Endémico de Malaria P. Falciparum por Semana Epidemiológica
SRS Jaén, año 2015 - S.E. 40



Casos de Malaria P. Falciparum por años, comparado, 2007 – 2015 – *S.E. 40

TIPO DX.	2007	2008	2009	2010	2011	2012	2013	2014	2015*
MALARIA P. FALCIPARUM.	21	5	0	0	0	0	0	0	0
NOTIFICADOS	21	5	0	0	0	0	0	0	0



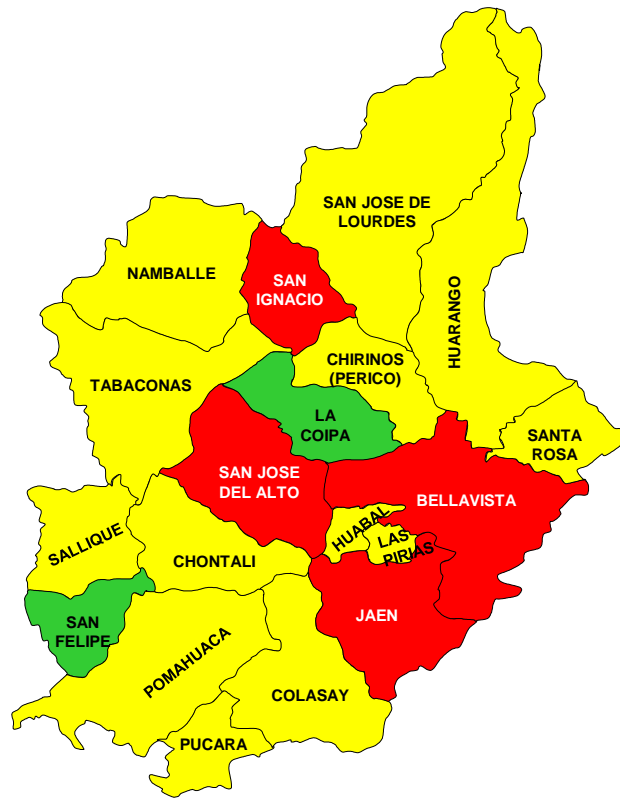
SITUACION EPIDEMIOLOGICA: DENGUE

SRS – JAEN S.E. 40 – 2015

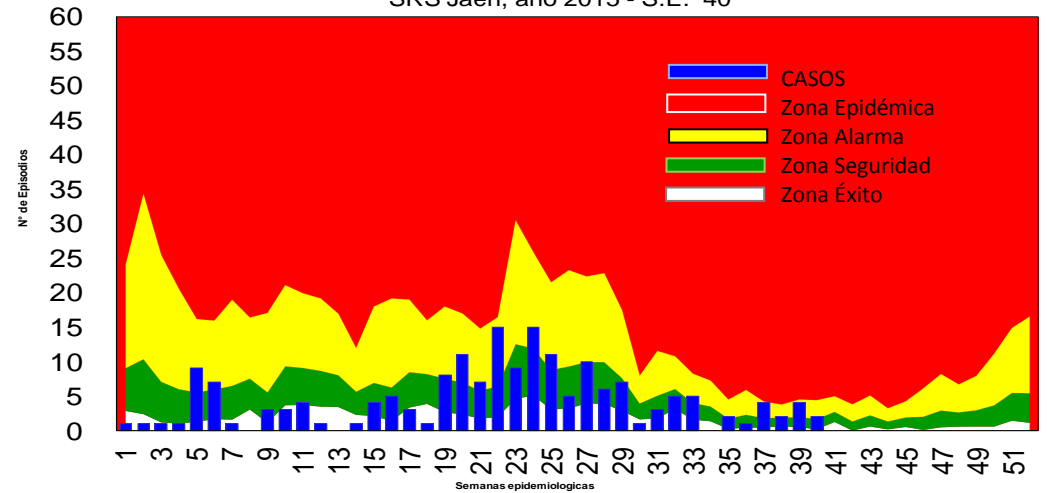


LEYENDA

- Esc. III A (casos y vector)
- Esc. II (sin casos y vector)
- Esc. I (sin casos y sin vector)



Canal Endémico de Dengue por Semana Epidemiológica
SRS Jaén, año 2015 - S.E. 40



INDICADORES SEMANALES DE DENGUE
SUB REGION DE SALUD JAEN AÑO 2015 - SE. 40

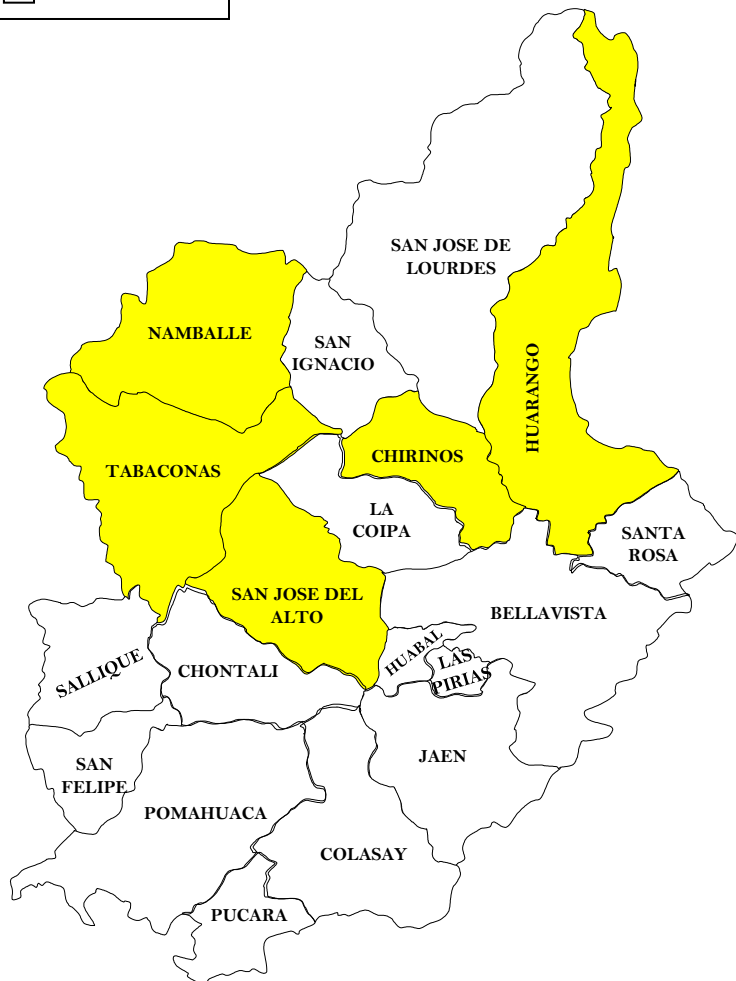
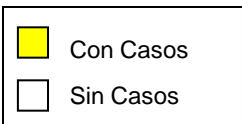
DISTRITOS	DENGUE SIN SEÑALES DE ALARMA					DENGUE CON SEÑALES DE ALARMA					DENGUE GRAVE					TOTAL DENGUE	T.L.A x 100000
	SE. 40	P	C	D	%	SE. 40	P	C	D	%	SE. 40	P	C	D	%		
	JAEN	2	5	97	120	63.0		4	56	44	37.0						
BELLAVISTA			13	2	92.9			1	4	7.1						14	116.4
CHONTALI																	
COLASAY																	
HUABAL																	
LAS PIRIAS																	
POMAHUACA																	
PUCARA				3					1								
SALLIQUE																	
SAN FELIPE																	
SAN JOSE ALTO			2	2												2	117.5
SANTA ROSA																	
SAN IGNACIO			1	3	100				1							1	4.5
CHIRINOS				2													
HUARANGO				1													
LA COIPA																	
NAMBALLE																	
SAN JOSE LOURDES																	
TABACONAS																	
TOTAL	2	5	113	133	65.9	0	4	57	50	34.1	0	0	0	0	0	179	97.37



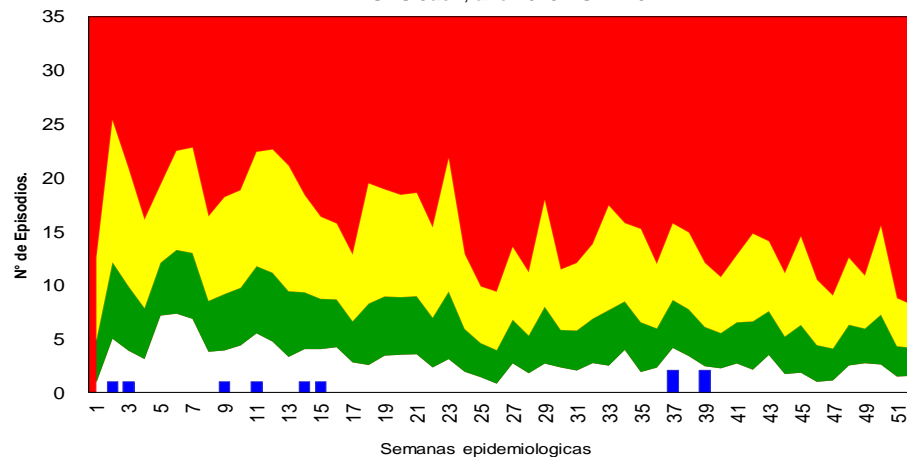
SITUACION EPIDEMIOLOGICA: ENFERMEDAD DE CARRIÓN



SRS - JAEN S.E. 40 - 2015



Canal Endémico de Enfermedad de Carrión por Semana Epidemiológica
SRS Jaén, año 2015 - S.E. 40



INCIDENCIA DE LA ENFERMEDAD DE CARRION POR DISTRITOS

DISTRITOS	CASOS AGUDOS				CASOS ERUPTIVAS			DENSI DAD INCIDE NCIA
	SE. 40	ACUM. SE 40		DEFU N.	SE. 40	ACUM. SE. 40		
		P	C			P	C	
JAEN								
BELLAVISTA		1						
CHONTALI								
COLASAY								
HUABAL								
LAS PIRIAS								
POMAHUACA								
PUCARA								
SALLIQUE								
SAN FELIPE								
SAN JOSE ALTO			1					13.83
SANTA ROSA								0.00
SAN IGNACIO								0.00
CHIRINOS		3						20.92
HUARANGO		1	1					9.61
LA COIPA								
NAMBALLE		1					1	17.36
SAN JOSE LOURDES								
TABACONAS			1					4.69
SRS-JAEN	0	6	3	0	0	0	1	2.89

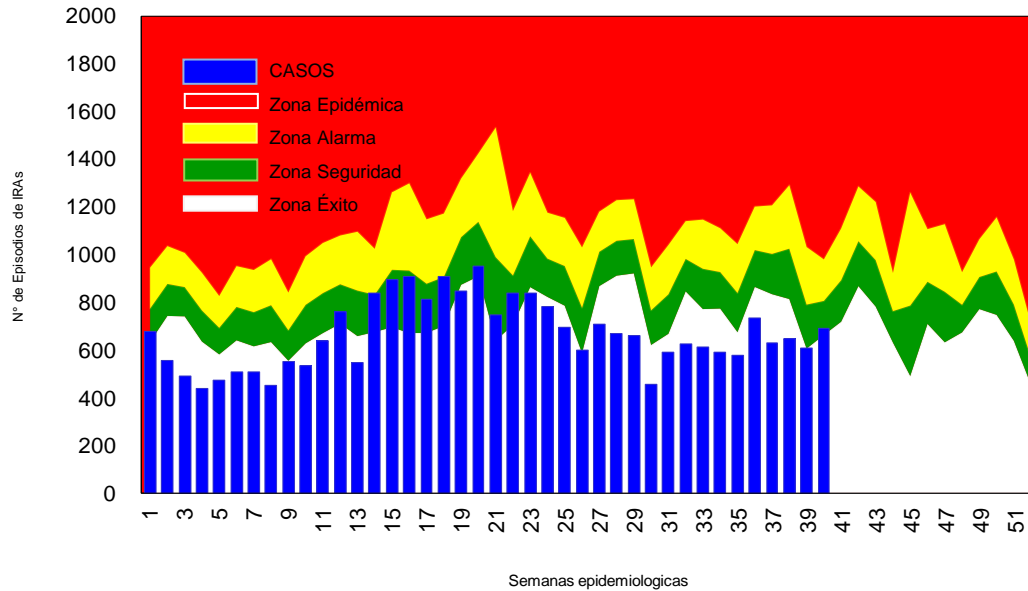


SITUACION EPIDEMIOLOGICA: IRA

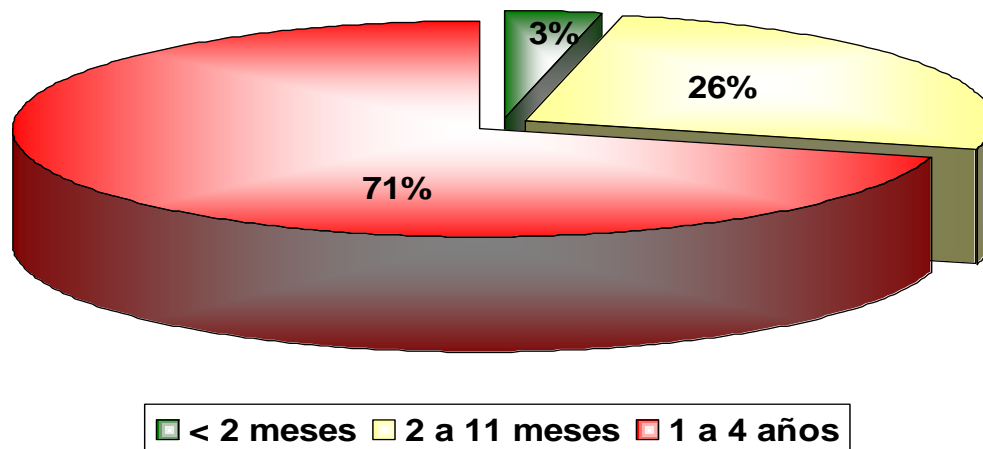
SRS – JAEN S.E. 40- 2015



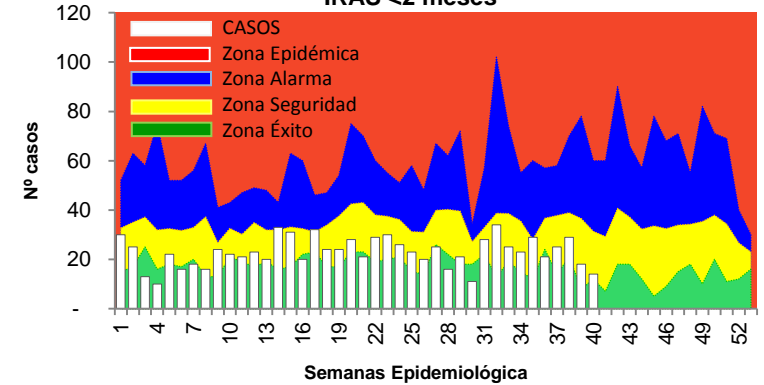
Canal Endémico de IRAs por Semana Epidemiológica
SRS Jaén, año 2015- S.E 40



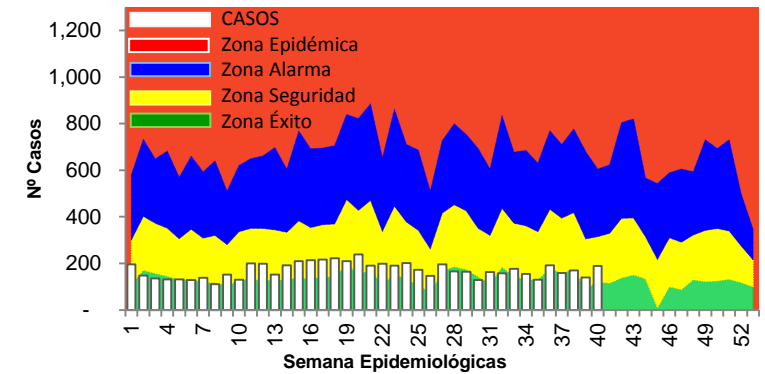
% DE CASOS DE IRAS POR GRUPOS DE EDAD



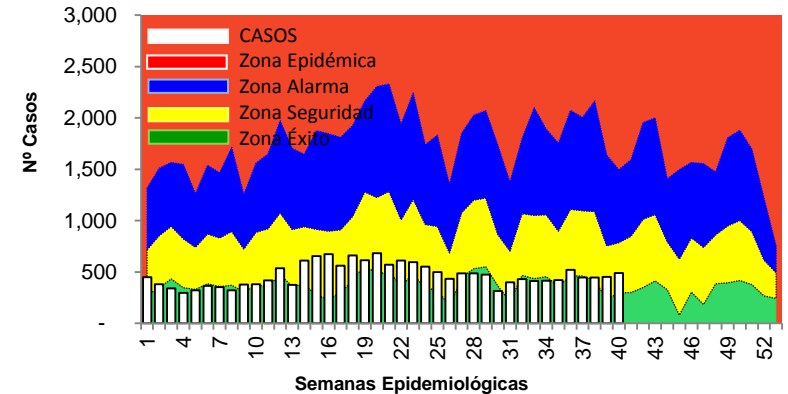
IRAS <2 meses



IRAS 2-11 meses



IRAS 1-4 años



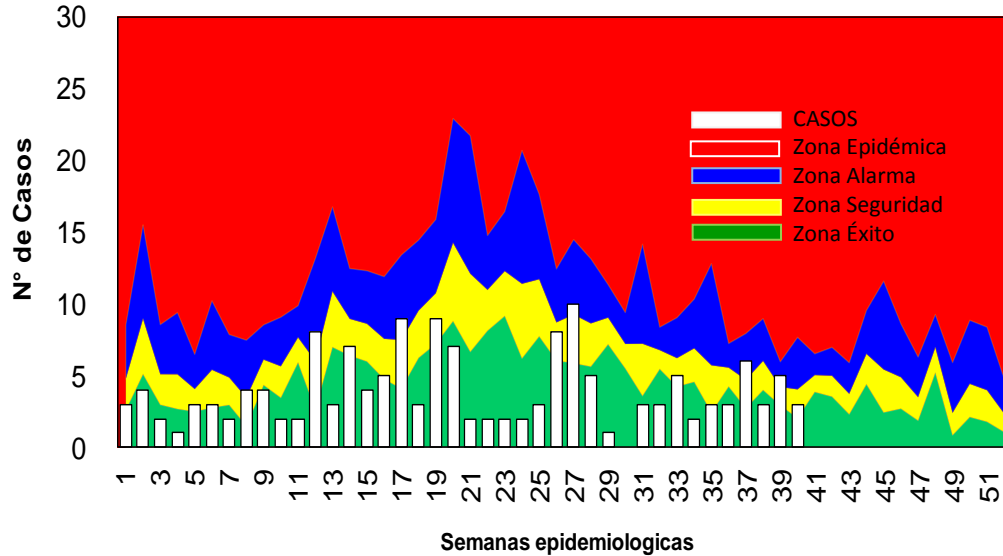


SITUACION EPIDEMIOLOGICA: NEUMONIAS

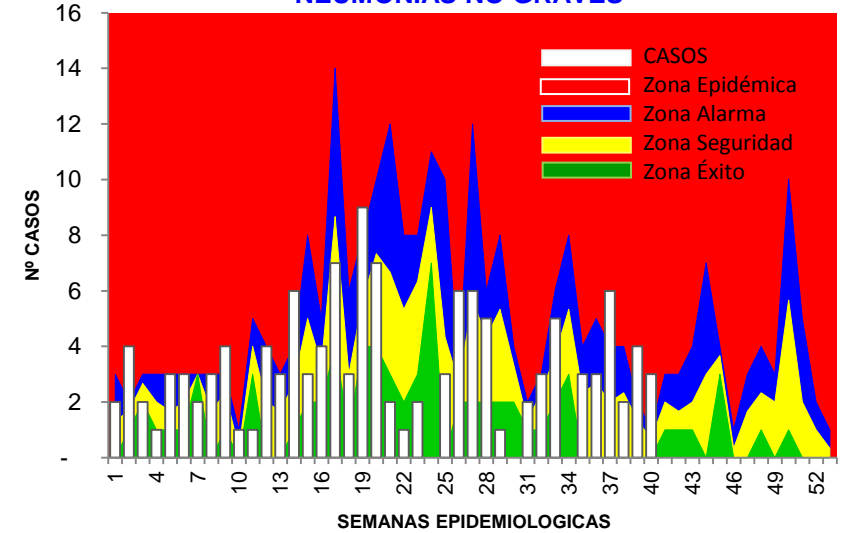


SRS - JAEN S.E. 40 - 2015

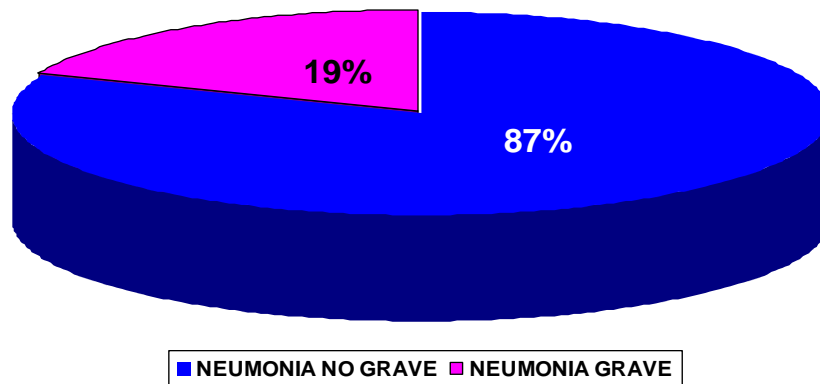
Canal Endémico de Neumonía Grave y No Grave por Semana Epidemiológica
SRS Jaén, año 2015 - S.E. 40



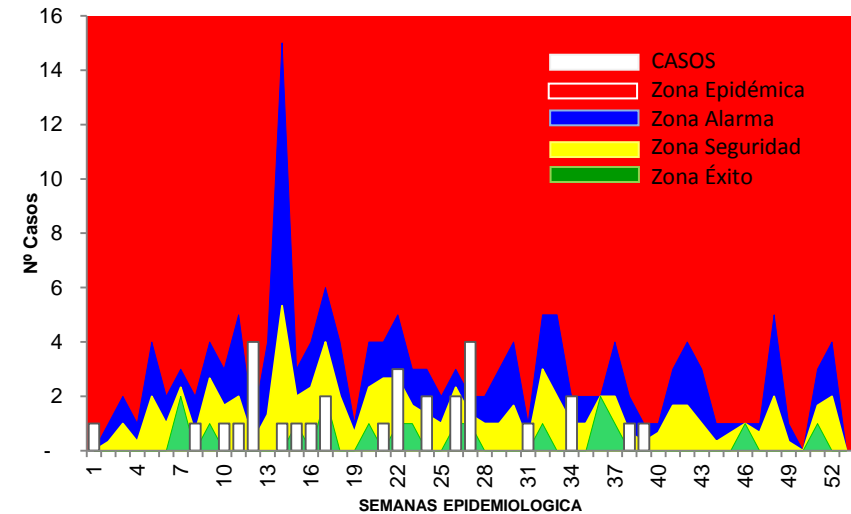
NEUMONIAS NO GRAVES



% DE CASOS DE NEUMONIAS NO GRAVES Y GRAVES SRS JAEN -
AÑO 2015 - S.E. 40



NEUMONIAS GRAVES



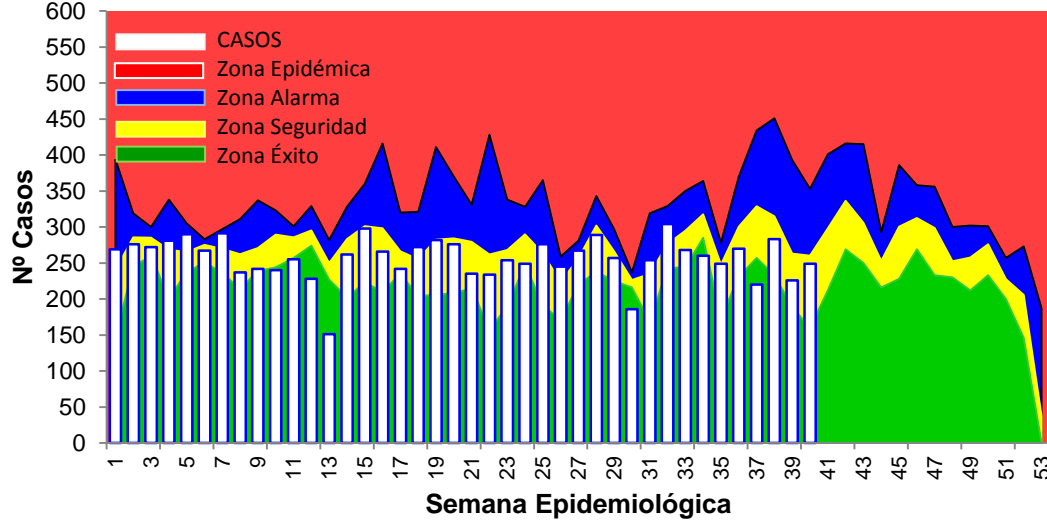


SITUACION EPIDEMIOLOGICA: DIARREAS ACUOSAS AGUDAS



SRS - JAEN S.E. 40 - 2015

Canal Endémico de EDAs por Semana Epidemiológica
SRS Jaén, año 2015 - S.E. 40

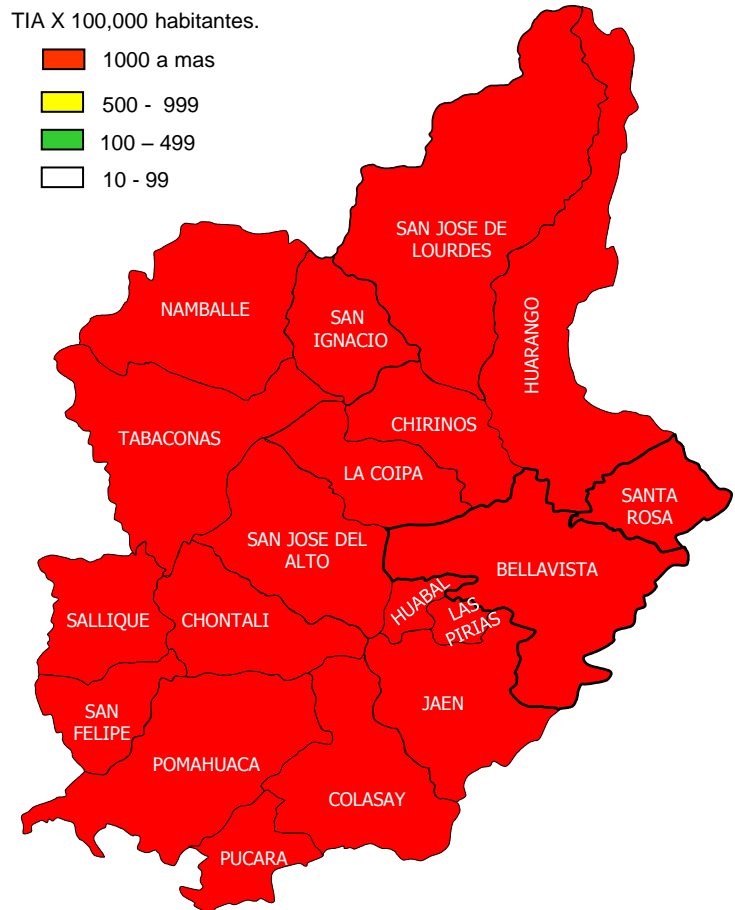


EDA Acuosa:

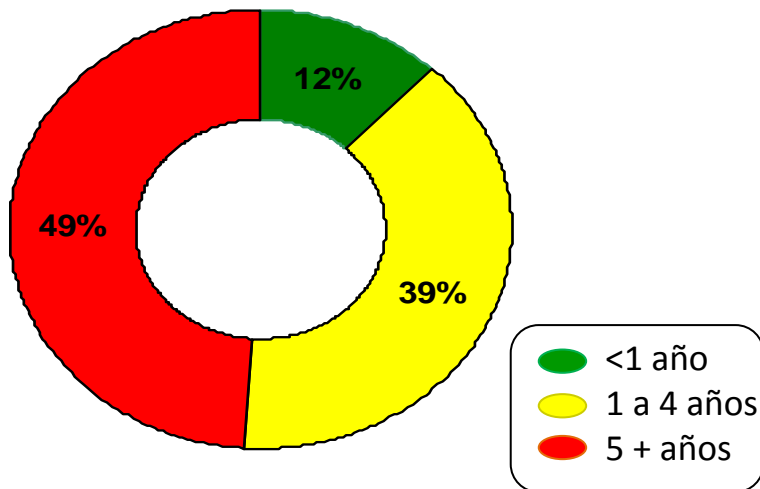
Distribución según Incidencia Acumulada de Casos por distrito..

TIA X 100,000 habitantes.

- 1000 a mas (Red)
- 500 - 999 (Yellow)
- 100 - 499 (Green)
- 10 - 99 (White)



DISTRIBUCION DE CASOS DE EDAS ACUOSAS POR GRUPOS DE EDAD SRS JAEN - AÑO 2015



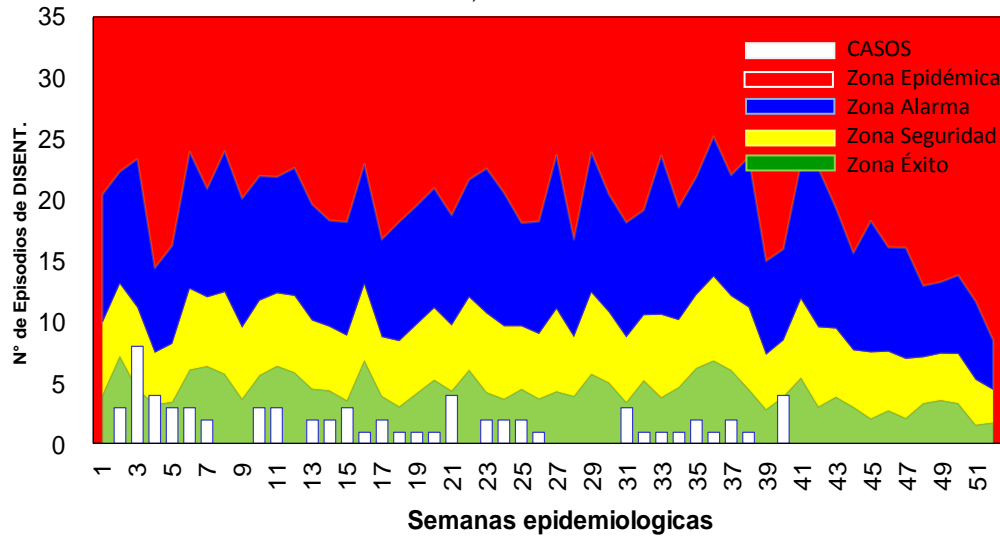


SITUACION EPIDEMIOLOGICA: DIARREAS DISENTERICAS

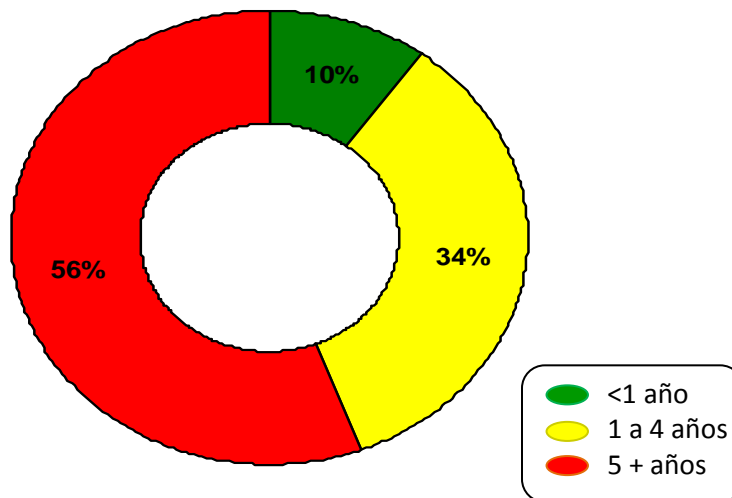


SRS - JAEN S.E. 40 - 2015

Canal Endémico de EDAs Disentericas por Semana Epidemiológica
SRS Jaén, año 2015 - S.E. 40



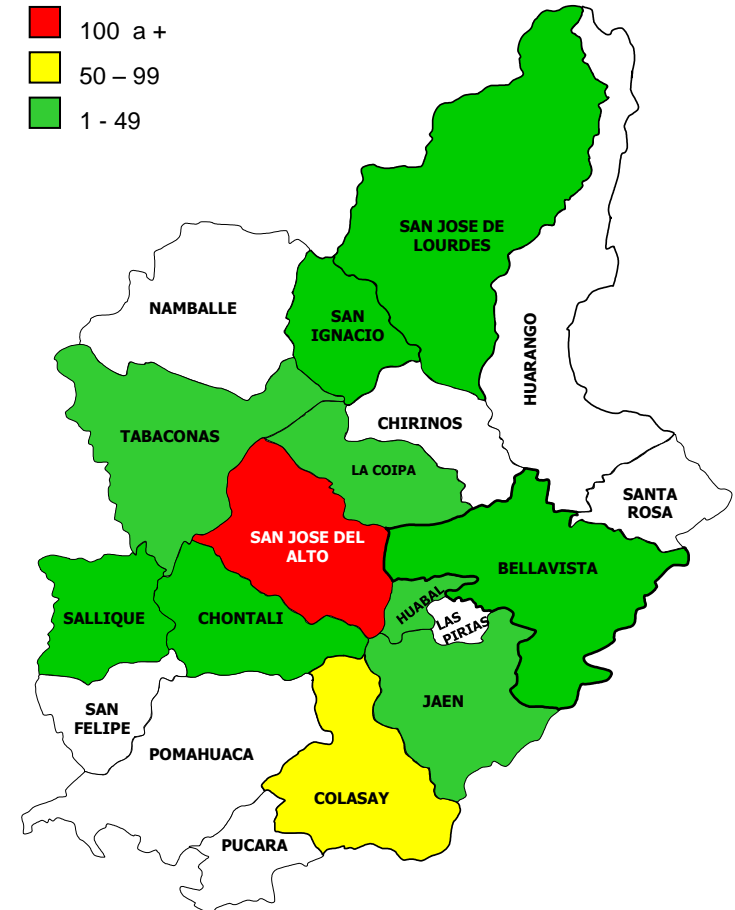
% DE CASOS DE EDAS DISENTERICAS POR GRUPOS DE EDAD SRS JAEN - AÑO 2015



EDA Disenterica:

Distribución según Incidencia Acumulada de Casos por Distrito.

TIA X 100,000 habitantes.





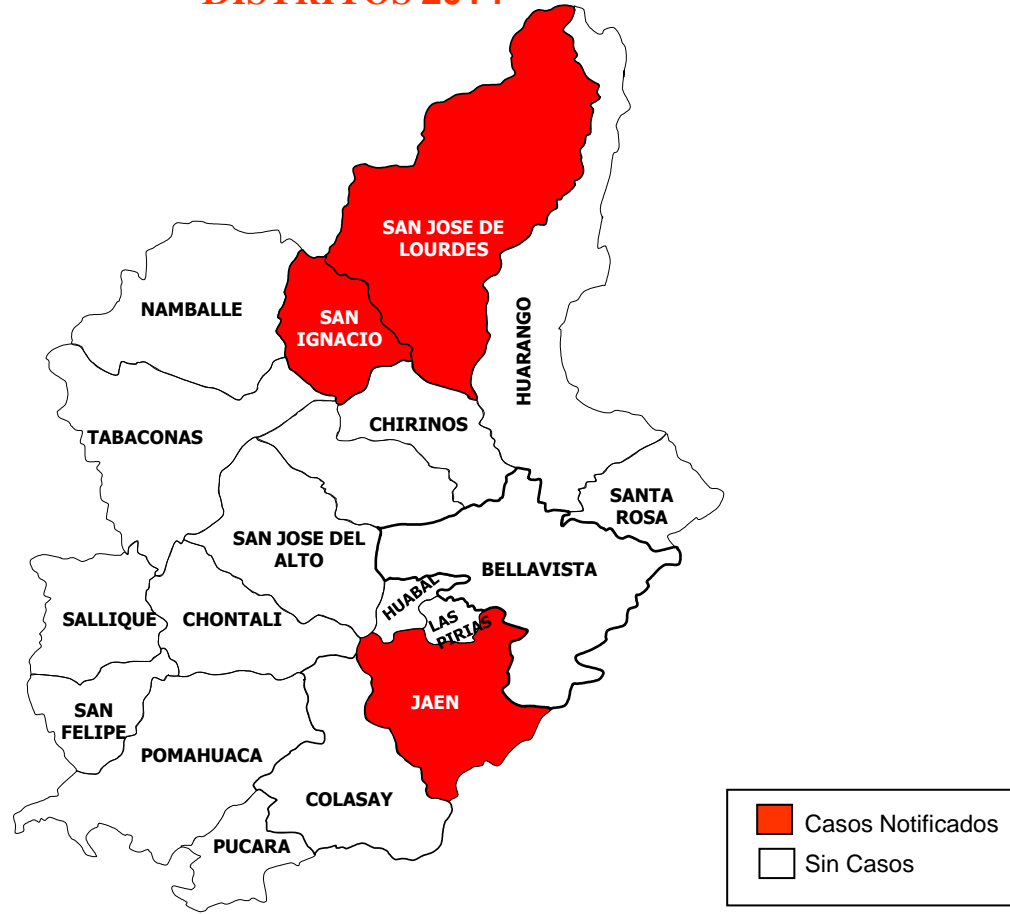
SITUACION EPIDEMIOLOGICA: INMUNOPREVENIBLES-TOS FERINA



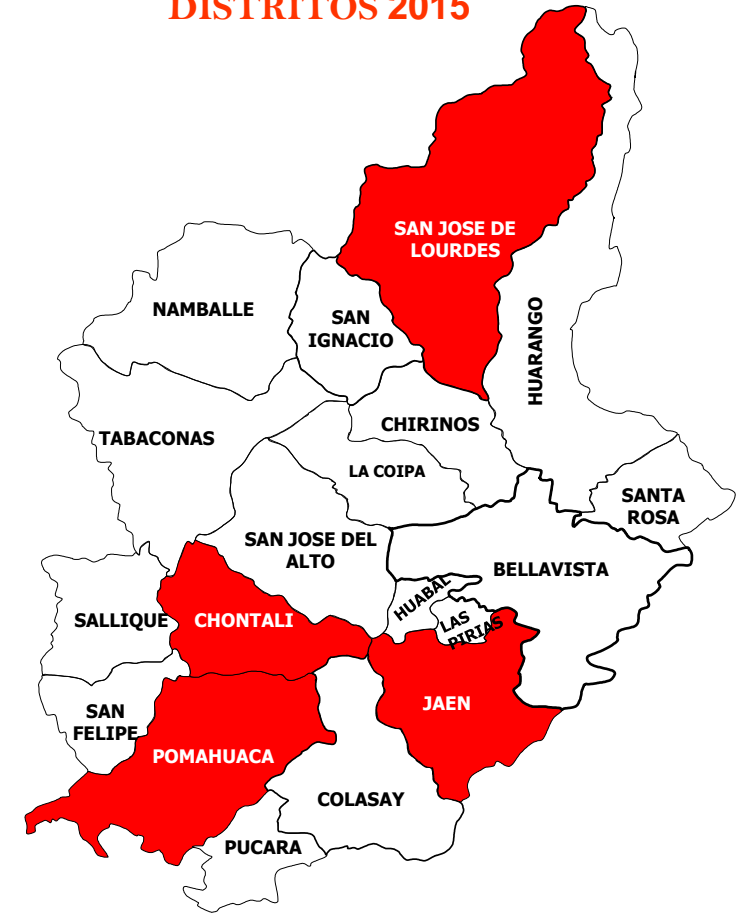
SRS - JAEN S.E. 40 - 2015

SALA SITUACIONAL 2015

CASOS DE TOS FERINA POR DISTRITOS 2014



CASOS DE TOS FERINA POR DISTRITOS 2015



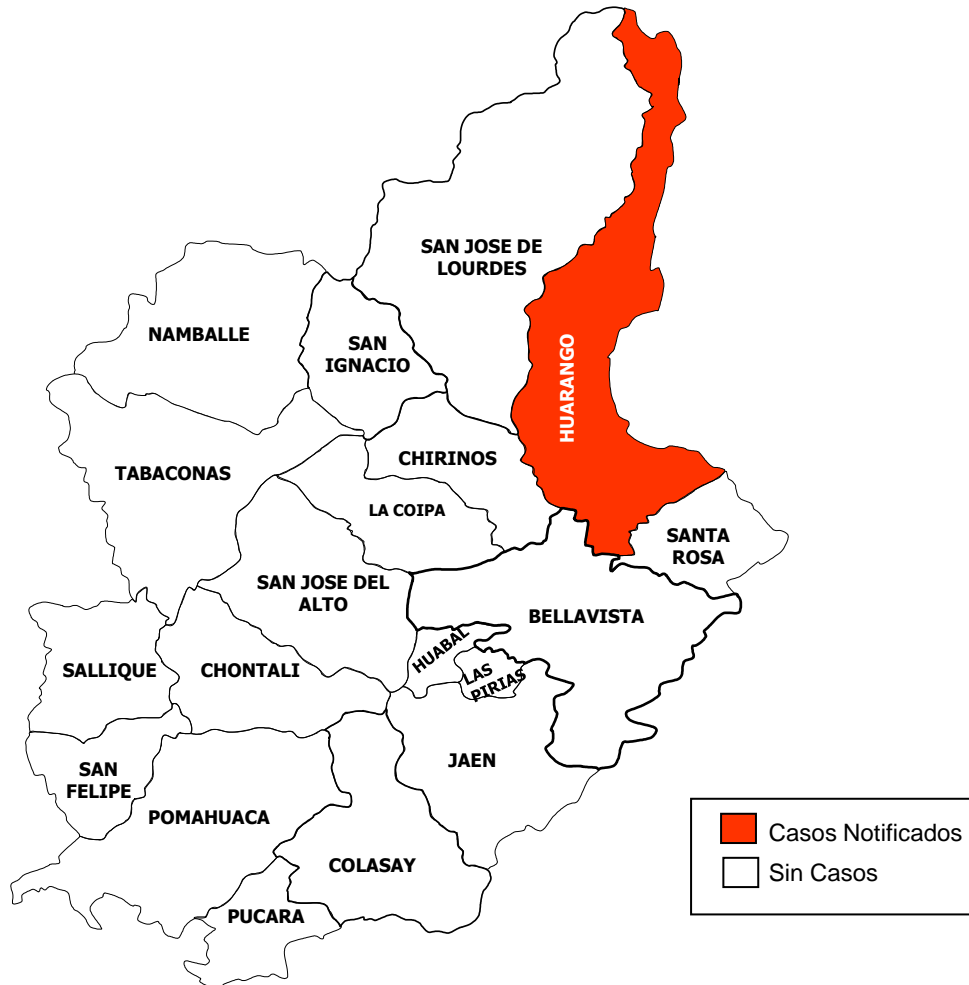


SITUACION EPIDEMIOLOGICA: INMUNOPREVENIBLES - P F A



SRS - JAEN S.E. 40 - 2015

CASOS DE PFA POR DISTRITOS 2014



CASOS DE PFA POR DISTRITOS 2015





SITUACION EPIDEMIOLOGICA: INMUNOPREVENIBLES- RUBEOLA



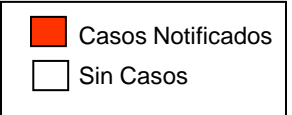
SRS - JAEN S.E. 40 - 2015

SALA SITUACIONAL 2015

CASOS DE RUBEOLA POR DISTRITOS 2014

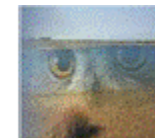


CASOS DE RUBEOLA POR DISTRITOS 2015





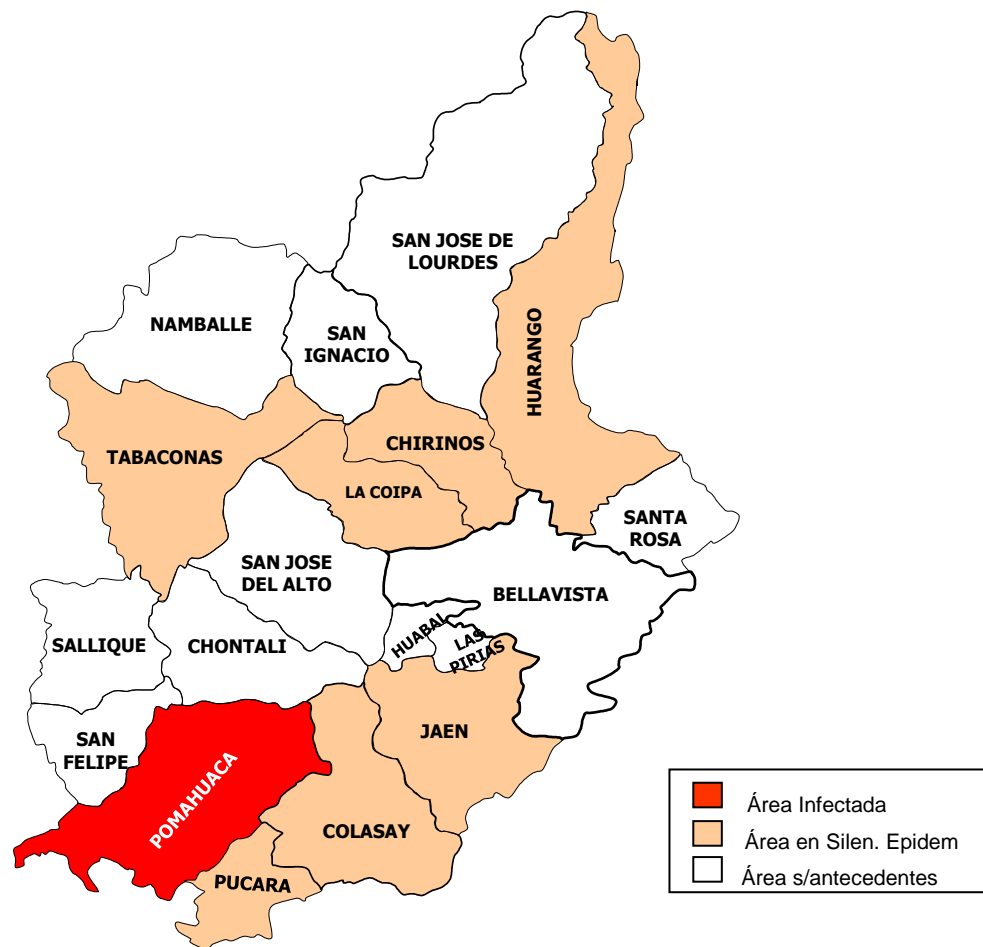
SITUACION EPIDEMIOLOGICA: TRANSMISIBLES - PESTE



SRS - JAEN S.E. 40 - 2015

SALA SITUACIONAL 2015

CARACTERIZACION DE AREAS DE RIESGO 2014



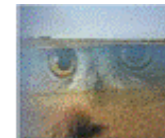
CARACTERIZACION DE AREAS DE RIESGO 2015





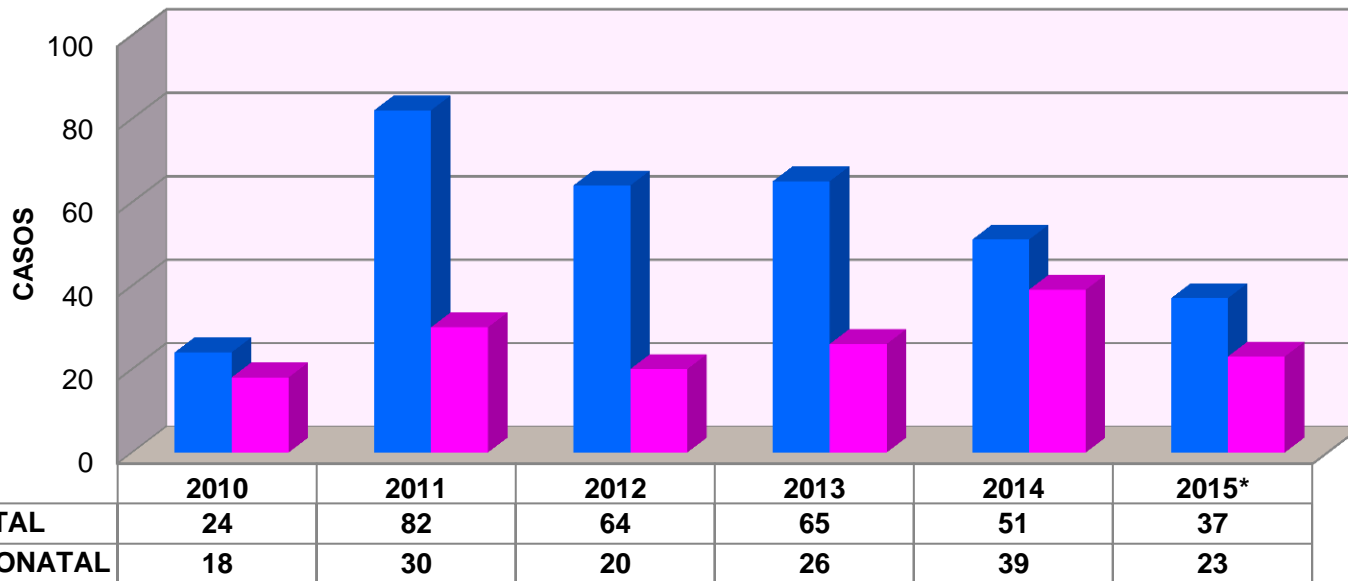
SITUACION EPIDEMIOLOGICA: MUERTE PERINATAL / NEONATAL

SRS - JAEN 2010 al 2015 - *SE. 40

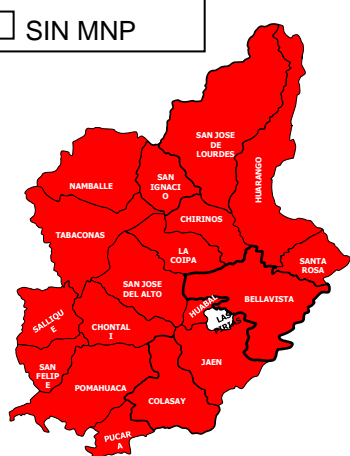


SALA SITUACIONAL 2015

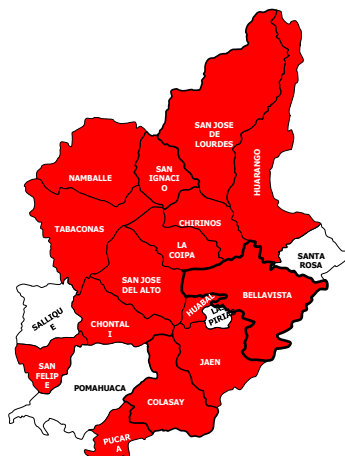
CASOS NOTIFICADOS DE MUERTE PERINATAL/NEONATAL POR AÑOS SRS - JAEN 2010 - 2015 - *SE. 40



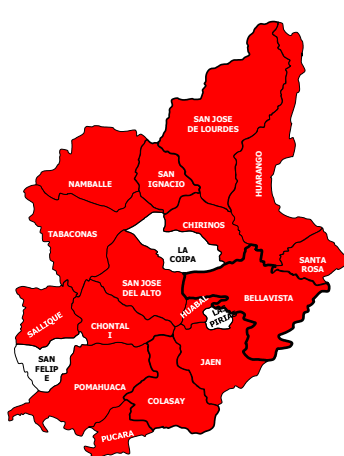
■ CON MNP
 SIN MNP



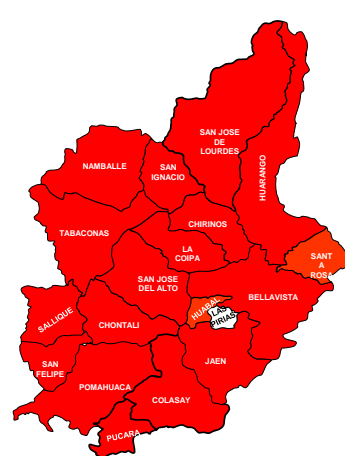
AÑO 2011



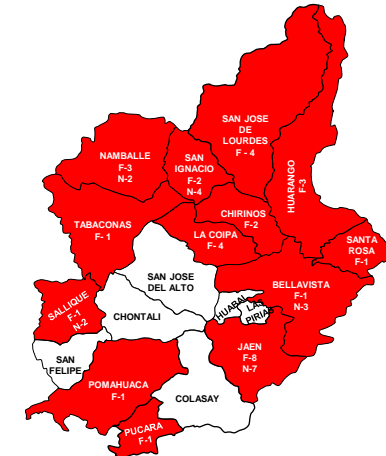
AÑO 2012



AÑO 2013



AÑO 2014

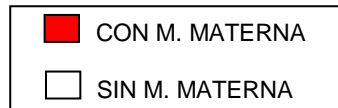
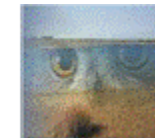


AÑO 2015*

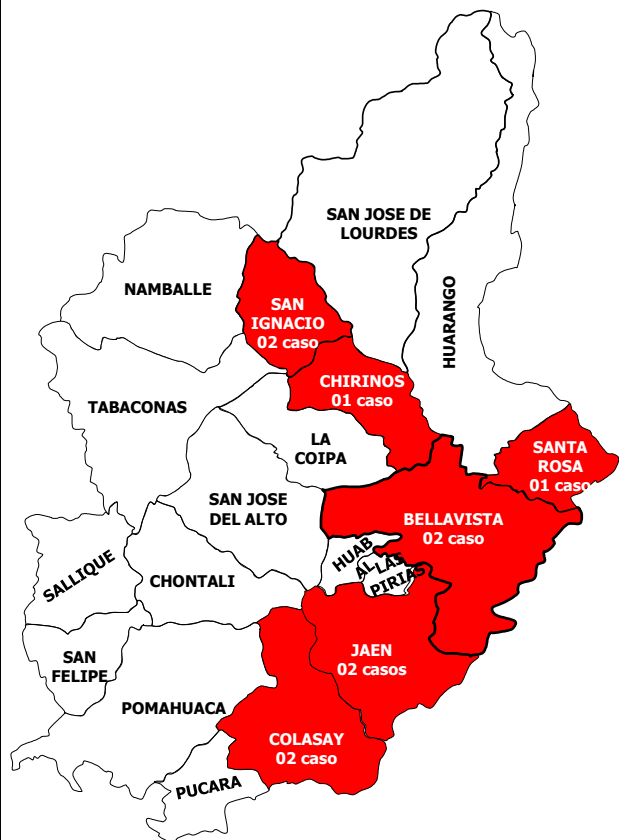


SITUACION EPIDEMIOLOGICA: MUERTE MATERNAS

SRS - JAEN 2010 al 2015 – *SE. 40



PROVINCIA	DISTRITO	2010	2011	2012			2013		2014		2015*	
		M.M. DIRECTA	M.M. DIRECTA	M.M. DIRECTA	M.M. INDIRECTA	M.M. INCIDENTAL	M.M. DIRECTA	M.M. INDIRECTA	M.M. DIRECTA	M.M. INDIRECTA	M.M. DIRECTA	M.M. INDIRECTA
JAEN	JAEN	3	2	2	1		1	1	3		4	
	COLASAY									1	1	
	POMAHUACA			1								
	PUCARA											
	SALLIQUE	1					1					
	SAN FELIPE				1							
	SAN JOSE ALTO		1				1					
SAN IGNACIO	SANTA ROSA					1						
	SAN IGNACIO			1					1		1	1
	HUARANGO		1				1		1			
	LA COIPA	1										
	NAMBALLE		1									
	S. JOSE LOURDES			1								
TABACONAS		1	1			1						
TOTAL		5	6	6	2	1	5	1	5	1	6	1



MUERTE MATERNAS OCURRIDAS EN LA CIUDAD DE CHICLAYO POR REFERENCIA

PROVINCIA	DISTRITO	2015*
		M.M. DIRECTA
JAEN	BELLAVISTA	2
	COLASAY	1
	SANTA ROSA	1
SAN IGNACIO	CHIRINOS	1
TOTAL		5